

# Messprogramm Dortmundener Hafen 2011

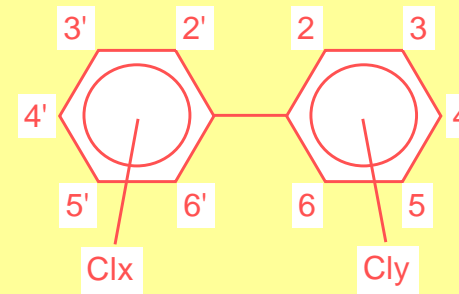
-Luft

-Deposition

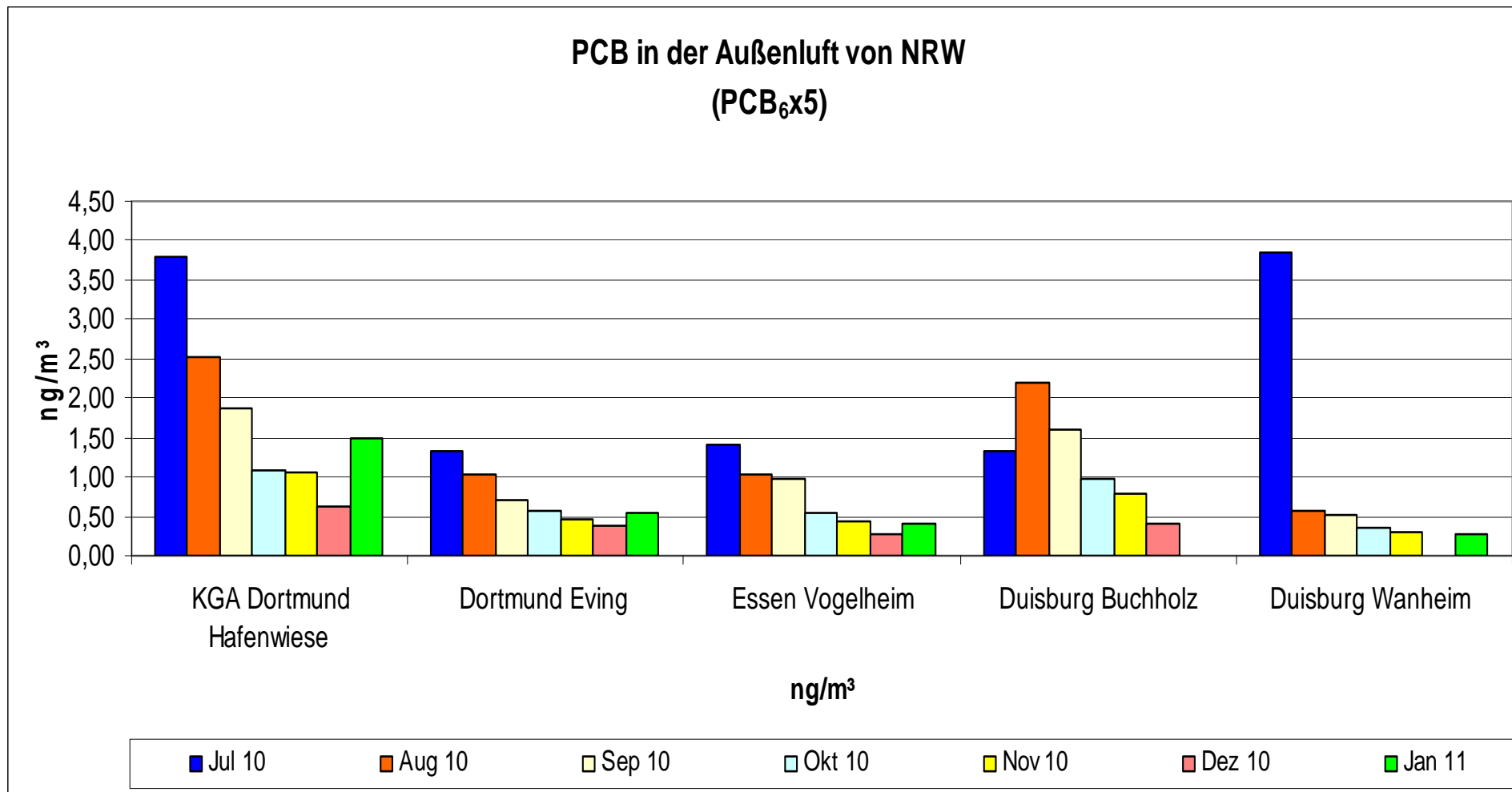
-Gemüsepflanzen

- messtechnische Überwachung Sanierung ENVIO

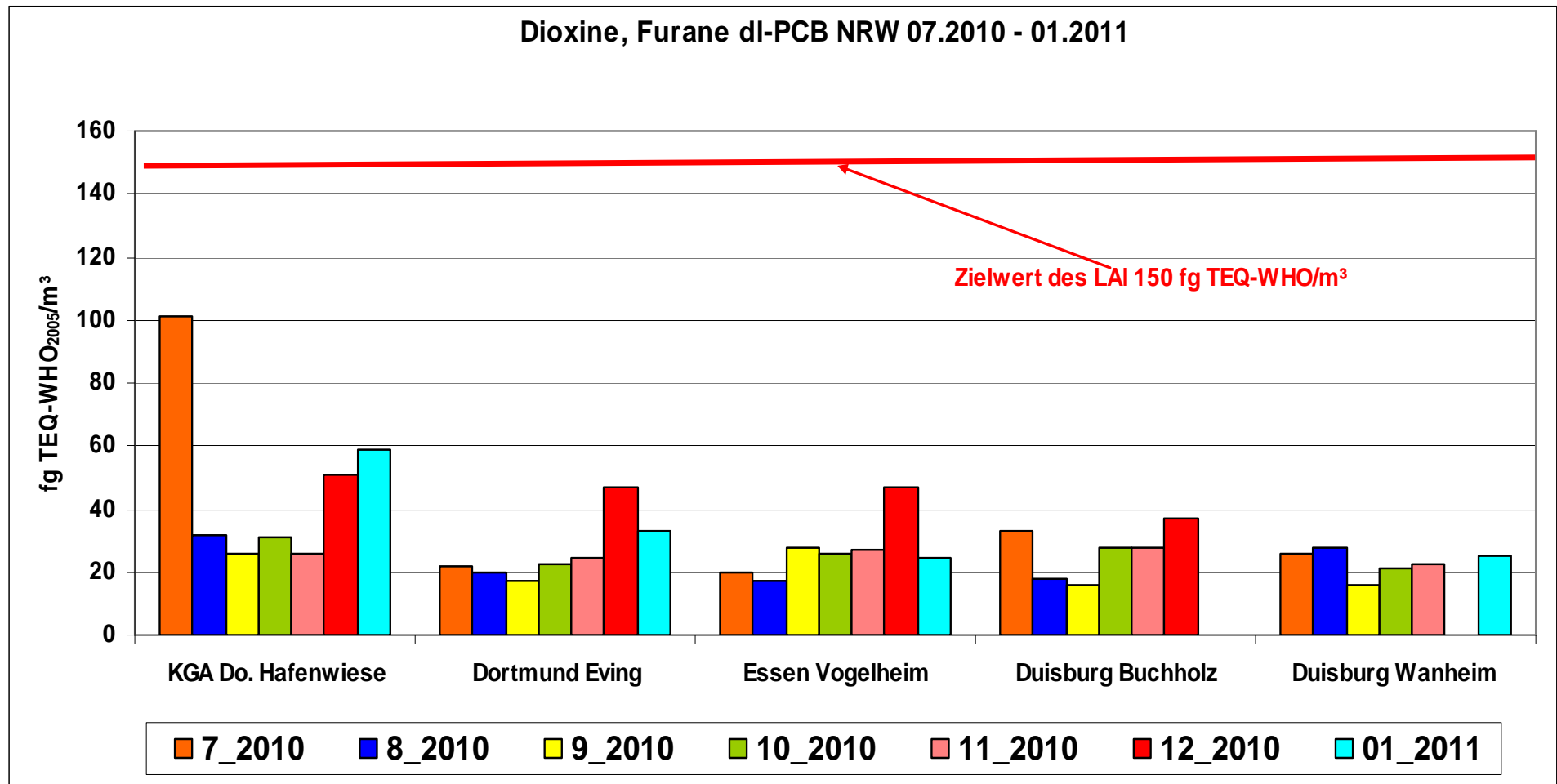
PCB



## Luftkonzentrationen von PCDD/PCDF und PCB an der Messstation Do. Hafenwiese Juli - Jan 2011

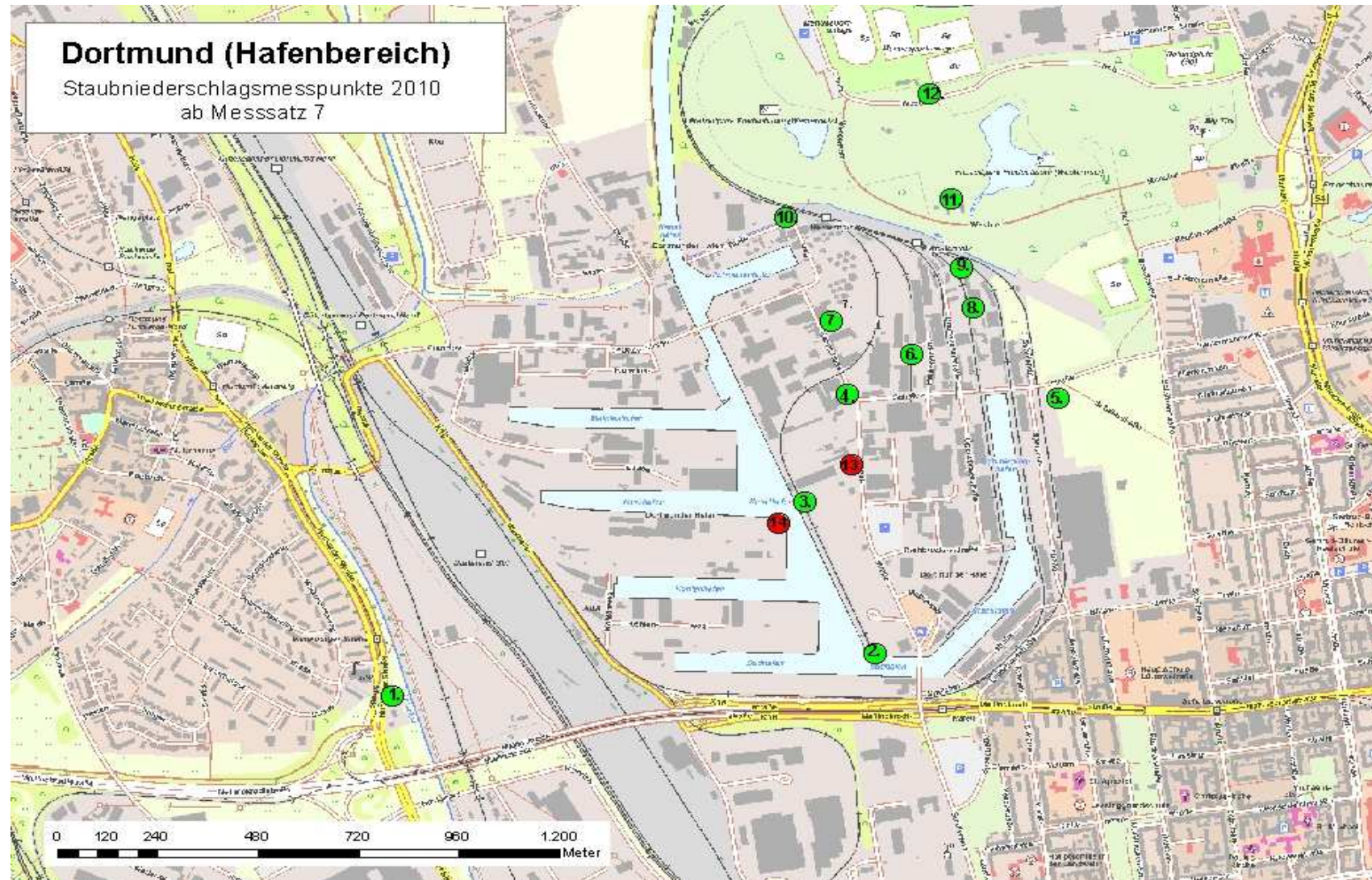


## Luftkonzentrationen von PCDD/PCDF und PCB an der Messstation Do. Hafenwiese Juli - Januar 2011

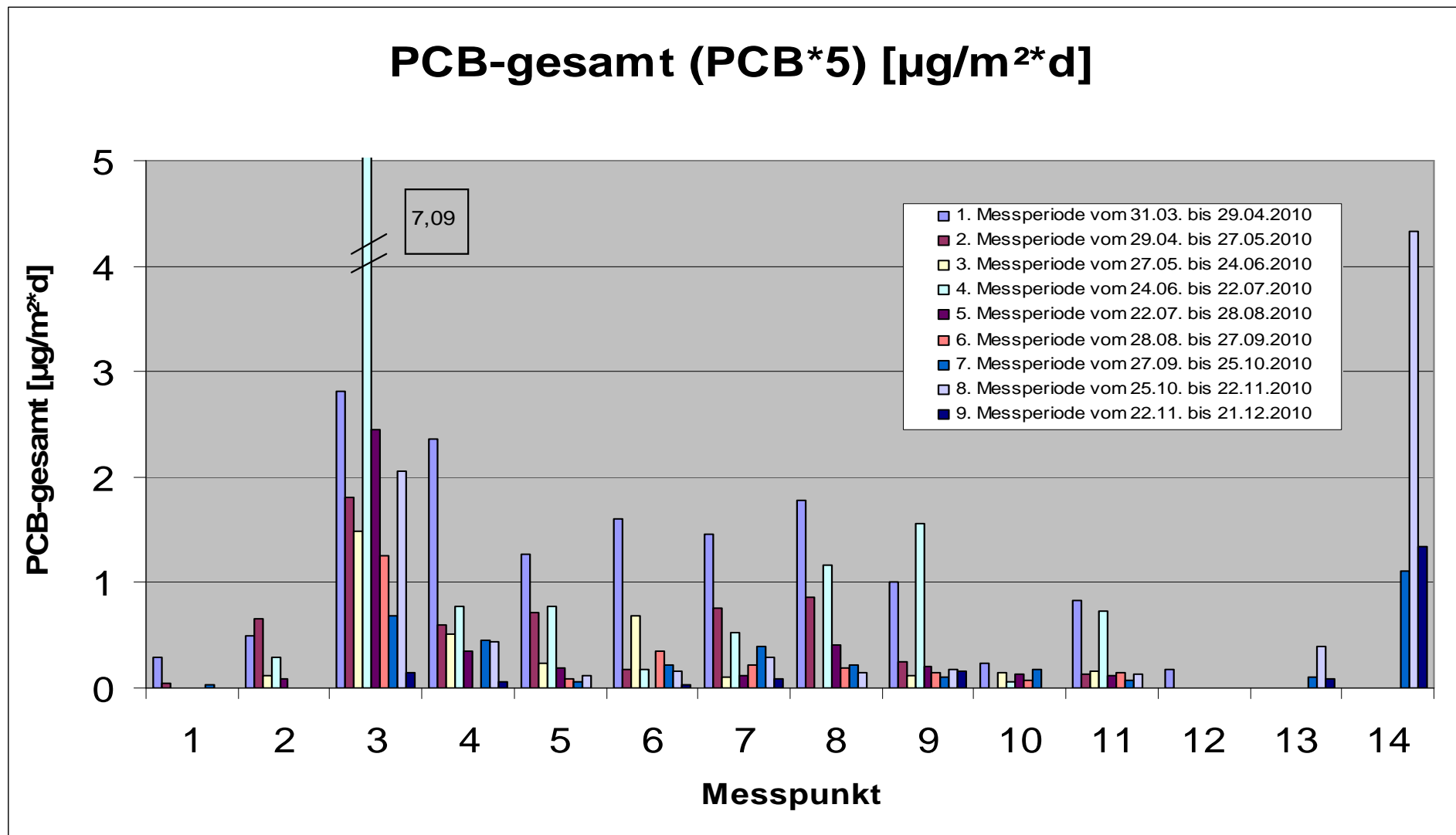


## Dortmund (Hafenbereich)

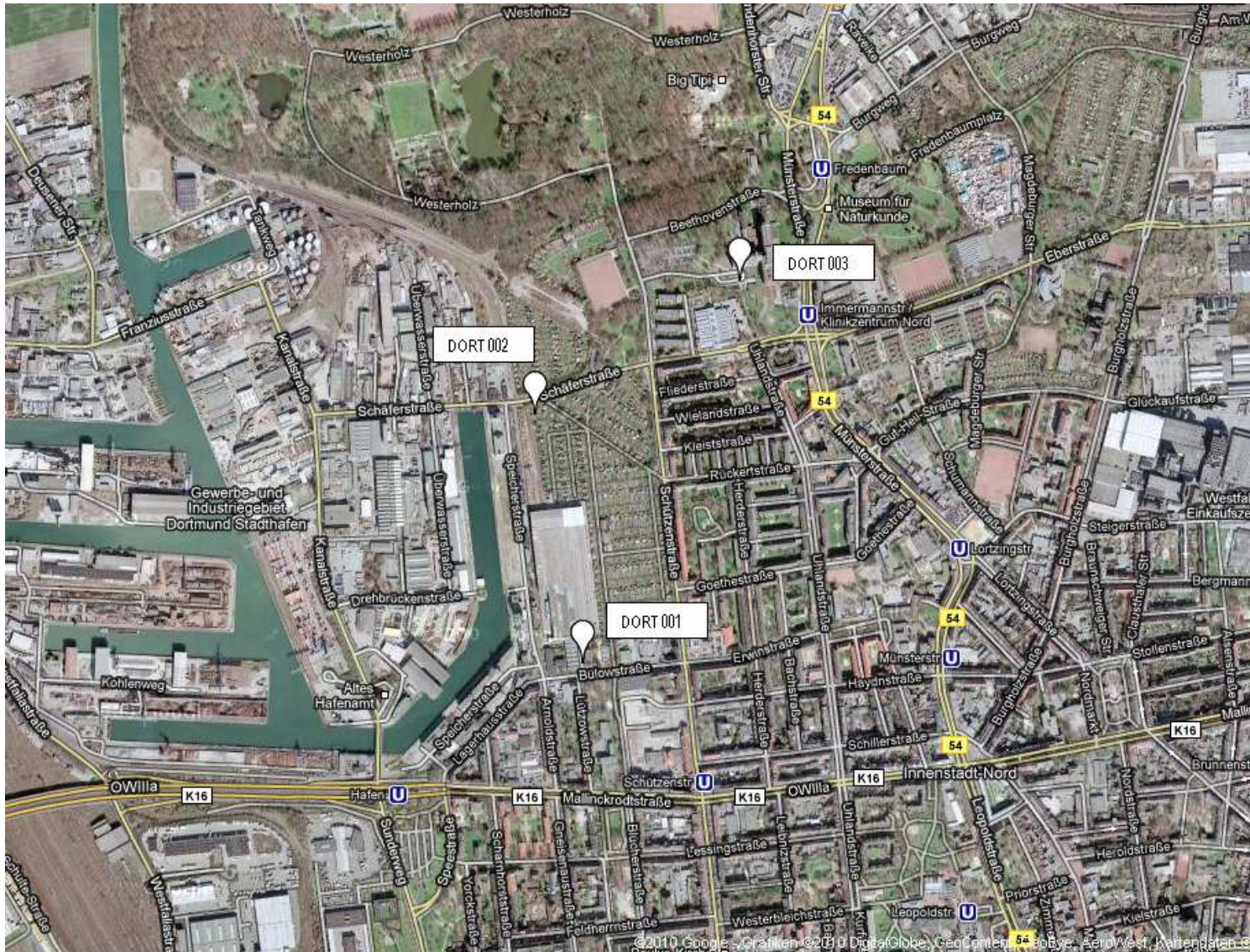
Staubniederschlagsmessspunkte 2010  
ab Messsatz 7



## PCB 1. bis 9. Messperiode Dortmundener Hafen



# Staubniederschlagsmessungen 2010 Metallinhaltsstoffe (Ni)



## Vorläufige Ergebnisse 2010

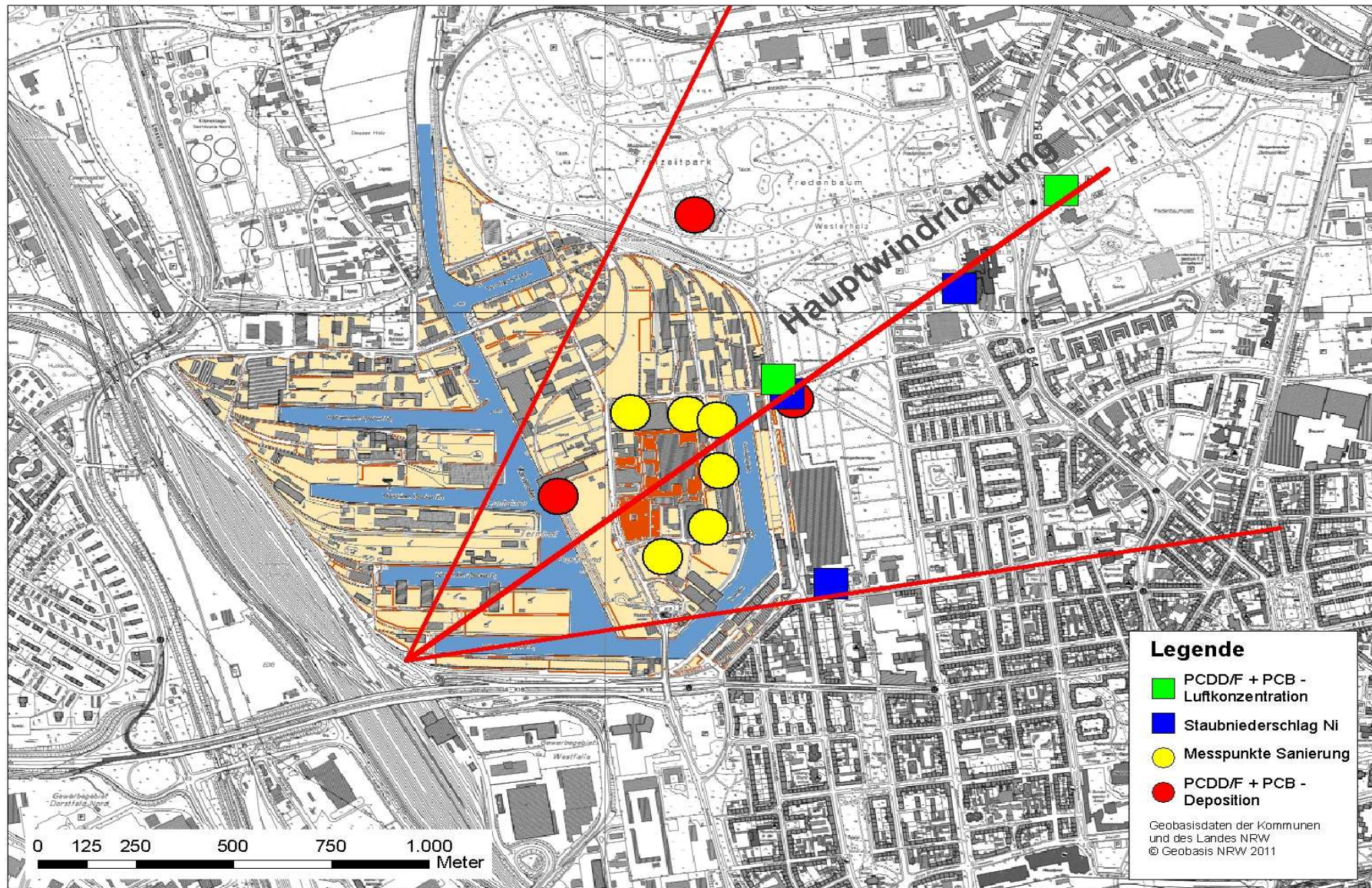
Mittelwerte April – Oktober 2010

Stand: 04.01.2011

Station	SN	Blei	Cadmium	Arsen	Nickel
	g/(m <sup>2</sup> *d)	µg/(m <sup>2</sup> *d)	µg/(m <sup>2</sup> *d)	µg/(m <sup>2</sup> *d)	µg/(m <sup>2</sup> *d)
<b>IW TA Luft</b>	<b>0,35</b>	<b>100</b>	<b>2</b>	<b>4</b>	<b>15</b>
DORT 001	0,093	18,5	0,4	1,0	20,5
DORT 002	0,127	28,5	0,8	2,5	16,1
DORT 003	0,100	18,6	0,4	1,1	21,6

Die Immissionswerte der TA Luft sind Jahresgrenzwerte!

# Messprogramm 2011



**Die Quellensuche ist abgeschlossen**

- Envio ist als Hauptquelle der PCB-Belastung ermittelt
- Interseroh ist als weitere Quelle erkannt
- Die Umweltbelastung während der Sanierung ist zu ermitteln

## **Vorschlag des LANUV zum Messprogramm 2011**

- 1) Die Pflanzenuntersuchungen in den Gärten werden fortgesetzt.
  - 2) Die PCB Untersuchungen im Staubbiederschlag werden an drei Standorten weitergeführt (gegenüber Interseroh, KGA Hafenwiese, Freizeitpark Fredenbaum).
  - 3.) Zusätzliche PCB-Untersuchungen im Staubbiederschlag werden während der Sanierungsarbeiten im Nahbereich ENVIO durchgeführt.
  - 4.) Luftqualitätsmessung in Dortmund Eving wird dauerhaft weitergeführt.
- Die Messungen in der KGA Hafenwiese werden bis Juni 2011 weitergeführt (insgesamt ein Jahr).
- 5.) Staubbiederschlagsmessungen (Schwermetalle) werden an den drei Messstellen fortgesetzt.