



# Energiethemen

---

- Vortrags- und Informationsreihe 2010
- Das Projekt Sanierungsbegleitung
- Dortmunder Heizspiegel 2009





## Vortrags- und Informationsreihe 2010 zur Auswahl

---

Bestandsgebäude – Attraktivität durch energetische Sanierung



Außendämmung – wie packe ich mein Haus warm ein

Innendämmung – Behaglichkeit trotz attraktiver Fassade

Dachdämmung - Die Wärme verschwindet nicht mehr nach oben

Kellerdämmung – wenig Aufwand große Wirkung

Austausch der Heizung – was passt zu meinem Haus

Warm und sicher – welche Möglichkeiten bieten Fenster und Türen

**In Kooperation mit**





## Sanierungsbegleitung

---

Gesucht werden:

2 Sanierungsprojekte im Stadtumbaugebiet Rheinische Straße

**Beginn:** der energetische Sanierung: Frühjahr 2010

**Objektart:** Mehrfamilienhaus (Gründerzeit oder 50er Jahre)

**Kosten:** für die zwei Modellberatungen werden durch das Projekt *ALTBAUNEU* getragen

**Sanierungsbegleiter:** unabhängiger Architekt und Energieberater

**GebäudeeigentümerIn:**

Erhält Unterstützung während der Planungs- und Ausführungsphase

**In Kooperation mit**





## Die Heizspiegelkampagne

---

- Laufzeit September 2008 – Dezember 2010
- 45 Kommunale Heizspiegel bis 31.12.2010
- **Projektträger**
- Gemeinnützige Beratungsgesellschaft co2online mbH, Berlin

Förderung durch das Bundesumweltministerium im Rahmen der Klimaschutzinitiative

**Kostenloses Heizgutachten**

---



# Heizspiegel Dortmund



- Orientierungshilfe zu Heizenergieverbrauch, Heizkosten und CO<sub>2</sub>-Emissionen mit Dortmunder Vergleichswerten
- Differenziert nach vier Gebäudegrößen und den Energieträgern Heizöl, Erdgas, Fernwärme
- Heizgutachten fallweise für Mieter und Hauseigentümer
- Regionale Ansprechpartner für weiterführende Informationen



# Heizspiegel Dortmund

Start

Verbraucher

Kommunen

Heizspiegelkampagne

Kooperationen

Heizen & Energie



Isitma Kilavuzu

Ziele & Maßnahmen : Service : Wirkung : Statistik

## Ratgeberfinder

Finden Sie hier den passenden Energiespar-Ratgeber für Ihr Anliegen.

AAA



HeizCheck



Heizkosten im  
Neubau



PumpenCheck



Heizkosten im  
Altbau



Modernisierungs-  
ratgeber



Förderratgeber



ThermostatCheck



BestPractice Archiv



Energieausweis-  
ratgeber



Heizatlas



SolardachCheck



KühlCheck



Ökostrom-  
Tarifrechner



ElektrogeräteCheck



Rat und Tat



FlugCheck



Isitma Denetleyicisi



Energiesparkonto

### Aktuelles aus den Ratgebern

25.09.09 **Lassen Sie die Sonne in  
Ihr Haus!**



Der Energiespar-  
Ratgeber  
SolardachCheck  
ermittelt in fünf

einfachen Schritten, ob sich Ihr  
Dach für eine Photovoltaikanlage  
eignet und ob sich die Installation  
rechnet.[mehr](#) →

20.08.09 **Ratgeber jetzt mit  
Passivhaus-Vergleich**



Ab sofort können Nutzer  
des Energiespar-  
Ratgebers „Heizkosten  
im Neubau“ die

Energie-Bilanz und  
Wirtschaftlichkeit ihres  
Bauvorhabens mit der Bilanz  
eines Passivhauses vergleichen.  
[mehr](#)

04.08.09 **Wie steht es um Ihren  
Kühlschrank?**



Heiße Temperaturen  
erfordern kühle



# Heizspiegel Dortmund Heizspiegelratgeber

---

HeizCheck - Isıtma Denetleyicisi

Modernisierungsratgeber

Förderratgeber

Heizkosten im Altbau

Heizkosten im Neubau

PumpenCheck

---



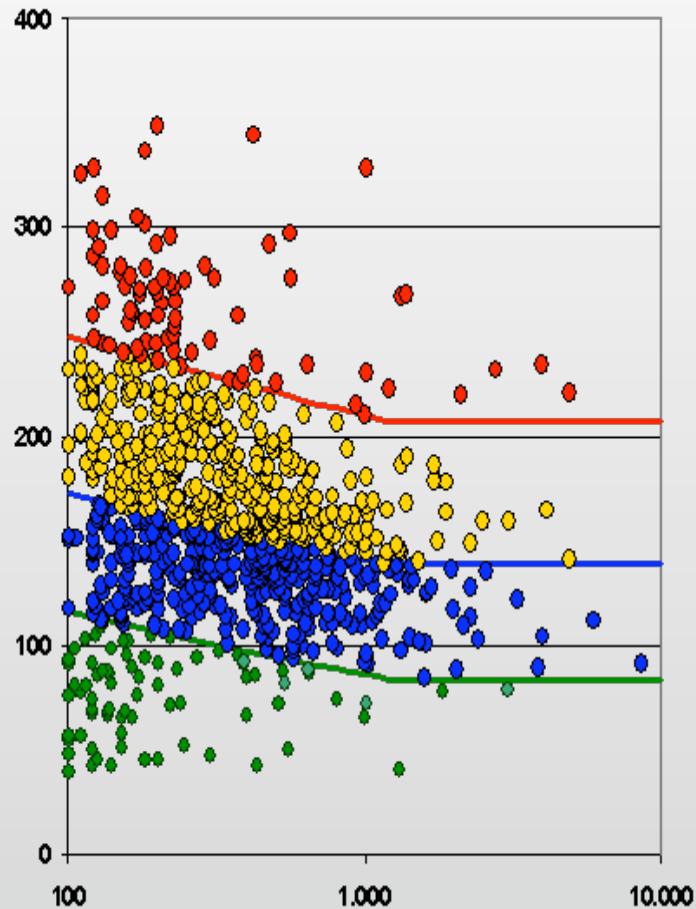
## Heizspiegel Dortmund

---

- Bewertung des energetischen Zustand des Gebäudes
  - Bewertung des Energieverbrauchs, der Heiznebenkosten, der Beschaffungskosten für Energie, der Betriebsstromkosten für Brenner und Pumpen
  - Information über Förderprogramme für Modernisierung
-



# Heizspiegel Dortmund



Beispiel für statistische Auswertung  
von regionale Heizdaten

(dem Heizspiegel Dortmund liegen  
1.600 Datensätze zugrunde)



## Heizspiegel Dortmund

---

Heizenergieverbrauch ist in Dortmund seit 2003 um 10% gesunken

Heizkosten im Vergleich zu 2003 drastisch gestiegen – um

- 67 Prozent bei Heizöl
- 31 Prozent bei Erdgas
- 23 Prozent bei Fernwärme.

Gegenüber 1998 sogar um 100%

**Jahreskosten für das Heizen einer 70-Quadratmeter-Wohnung**

920 Euro mit Heizöl (76,6 Euro/Monat)

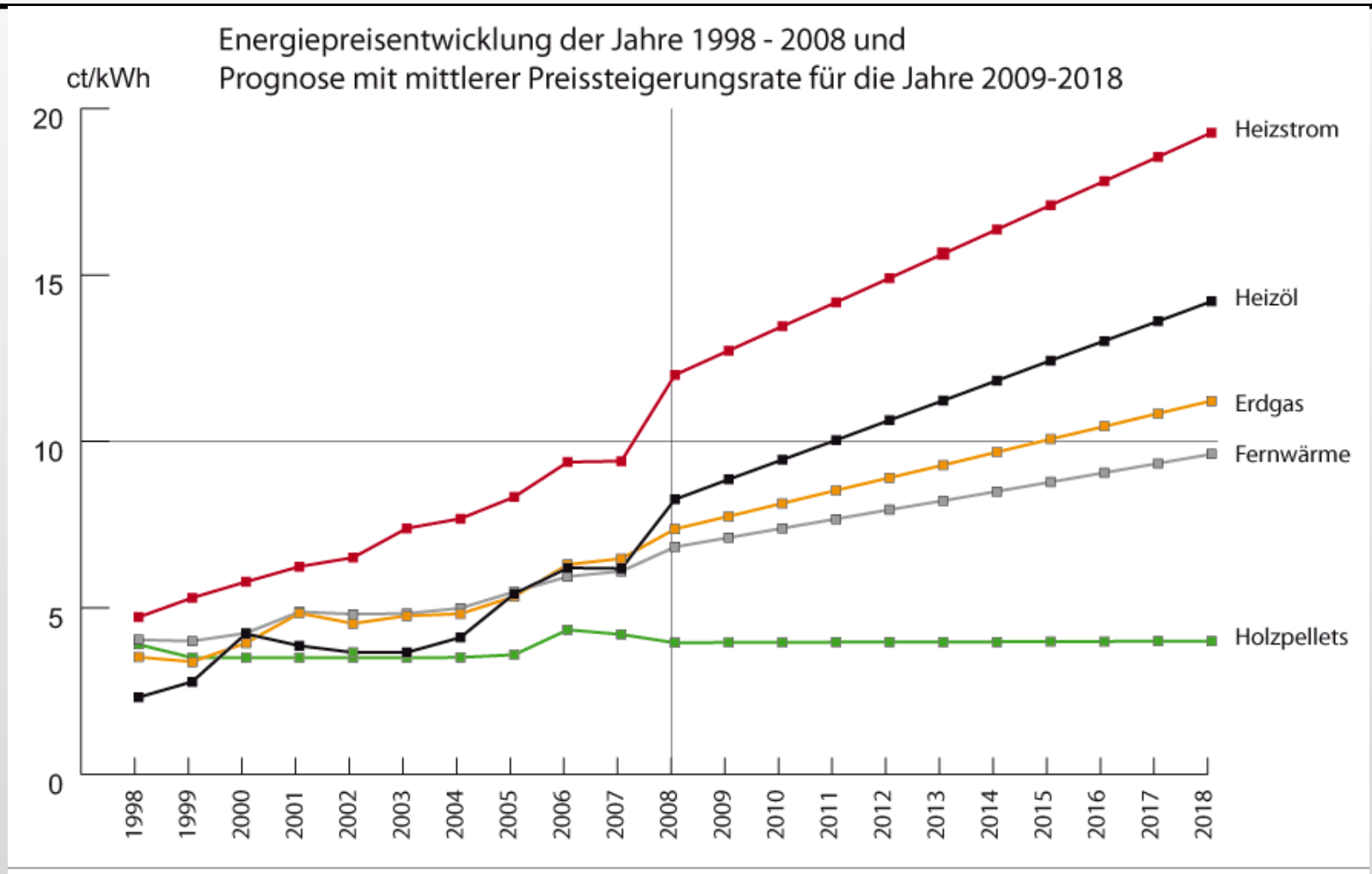
950 Euro mit Erdgasheizung

900 Euro mit Fernwärme

Prognose für das Jahr 2018: ca. 1800 €

---

# Energiepreisentwicklung



Quelle: Verbraucherzentrale NRW, co2online



---

Vielen Dank für Ihre Aufmerksamkeit !

---