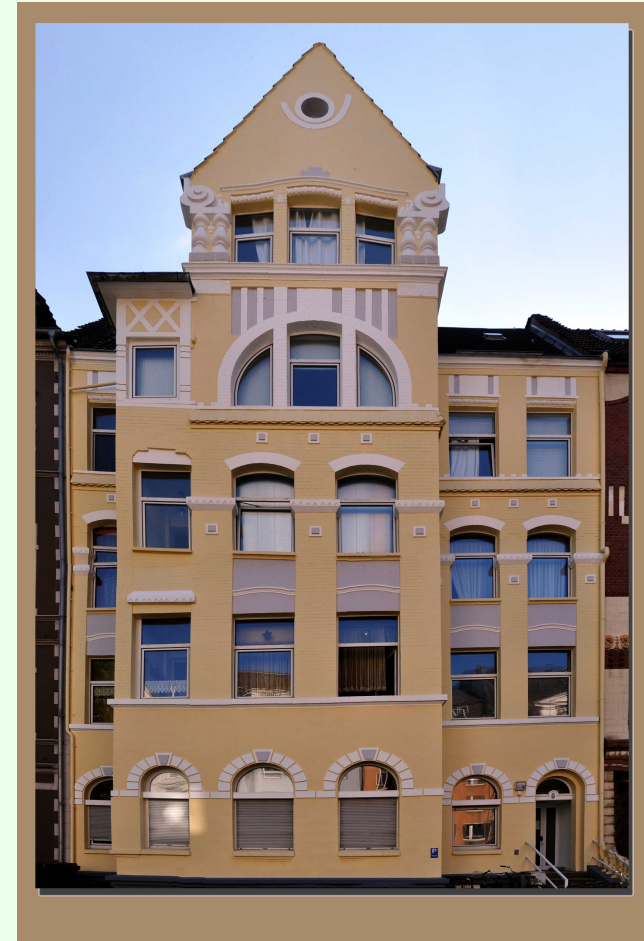


# Neue Mieter woher nehmen?

## •Grundsätze

- Gute Wohnungen finden gute Mieter
- Wir haben einen Mieter- und keinen Vermietermarkt
- Den Wandel des Marktes akzeptieren
- Vermieter müssen sich aktiv um ihre Kundschaft kümmern
- Teamwork ist die Devise, patriarchales Verhalten wird nicht mehr akzeptiert
- Vermieten ist ein Geben und Nehmen
- Kulturelle und individuelle Wünsche und Gepflogenheiten der Kunden respektieren (Schuhe ausziehen, zum Gespräch setzen Kaffee und Gebäck annehmen)



**Alma Jelusic | Ekkehard Stodt | Möllerstraße 39 | 44137 Dortmund**

# Neue Mieter woher nehmen?

## • Bestandsanalyse der Immobilie

- Lage, Wohnungsaufteilung und –größen, Ausstattung mit Balkon
- Zustand der Wohnung, renoviert (Raufasertapete, weiß gestrichen, Bodenbelag (Laminat), Badezimmer ordentlich und akzeptabel
- Sauberes Wohnumfeld, Hinterhof, Müllstandorte,
- der Eingang ist die Visitenkarte des Hauses



**Alma Jelusic | Ekkehard Stodt | Möllerstraße 39 | 44137 Dortmund**

# Neue Mieter woher nehmen?

## • Welche Mietergruppe kommt für meine Wohnung in Frage

- Familienwohnung = Badewanne, Balkon, Zentralheizung, Erreichbarkeit Kindergarten, Schulen
- Studentenwohnung (WG) = keine Durchgangszimmer, renovierter Zustand, Verkehrsanbindung zur Uni
- Singlewohnung (auch Studenten) = renovierter Zustand, Pantryküche





# Neue Mieter woher nehmen?

## • Mieterauswahl — Präsentation der Wohnung

- Sammelbesichtigungen (von 5 Interessenten kommen 2), Wohnung wird dadurch interessanter
- Wohnung muss mit Licht ausgestattet werden
- vorher lüften, im Winter Heizung anstellen
- Schlüssel sollten passen
- Mieterselbstauskunft ausfüllen lassen
- Entscheidungen in Ruhe mit Nachdenkzeit fällen, nicht vor Ort

**Alma Jelusic | Ekkehard Stodt | Möllerstraße 39 | 44137 Dortmund**



# Neue Mieter woher nehmen?

---

- **Mieterauswahl – wie sichere ich meine Entscheidung ab –**
  - Personalausweis kopieren,
  - Mietkautionszahlung beim Vertragsabschluss
  - Bescheinigung des letzten Vermieters, dass keine Mietrückstände bestehen
  - Letzte Verdienstbescheinigung zeigen lassen oder
  - Bescheinigung vom Amt bzgl. Übernahme und Zahlung
  - Bürgschaft (der Eltern) verlangen
  - bei Vermietung einer große Familienwohnung:  
Schufa- Selbstauskunft und /oder Mietvertragsabschluß in der alten Wohnung