

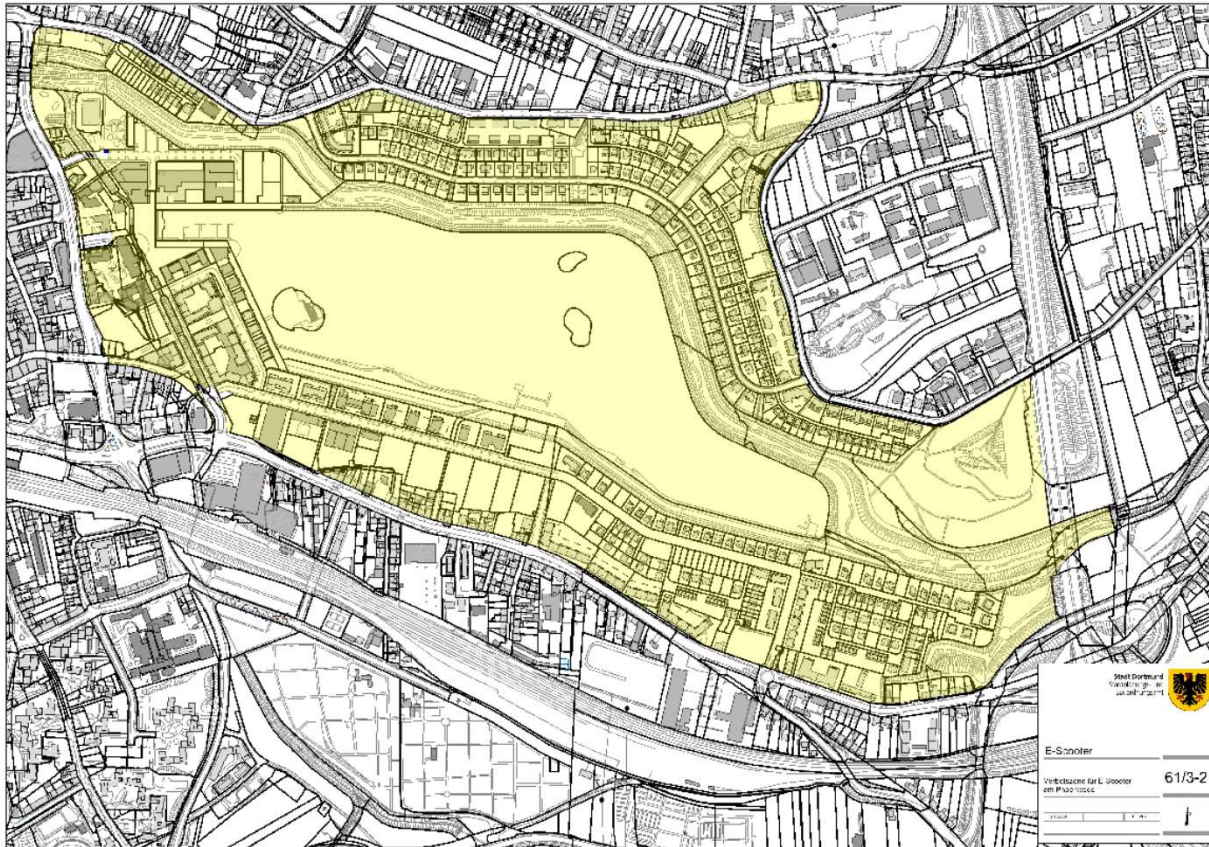


- Seit Bürgergespräch im Oktober 2020 einige Neuerungen umgesetzt:
 - Begrenzung auf 50 Roller pro Anbieter am PHOENIX See
 - Abschalten der Suchgeräusche („Piepen“) in der Nacht
 - Anbieter sortieren ‚wild‘ abgestellte E-Scooter, auch solche anderer Firmen
 - Die Stadt Dortmund erarbeitete fachbereichsübergreifend ein Konzept für die Einrichtung von E-Scooter-Stellplätzen

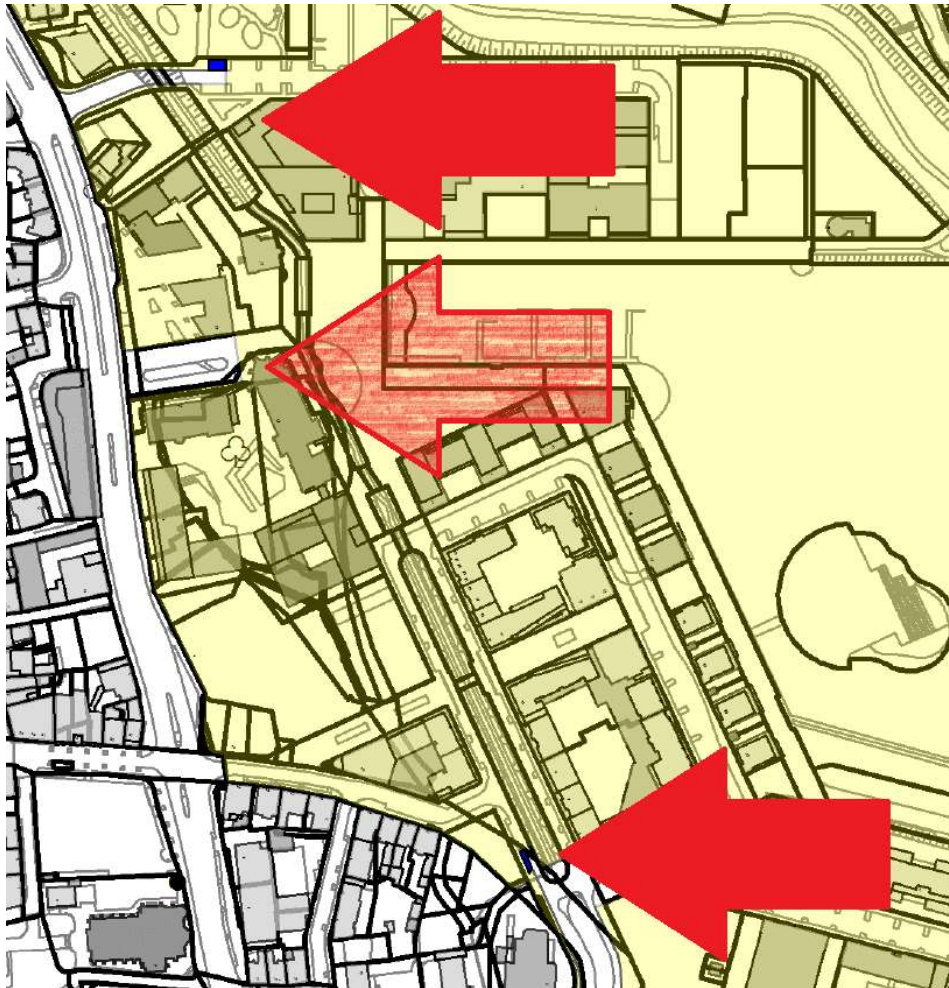
Verkehr: E-Scooter



- Nach Mai 2020 im August 2021 erneute Ausweitung der Abstellverbotszone:



Verkehr: E-Scooter



- Einrichtung von zwei festen E-Scooter-Abstellplätzen, weitere in Planung, u.a. Hörder Burgplatz (schraffiert)

Verkehr: E-Scooter



Verkehr: E-Scooter

