



**EIN JAHR,
EIN PARK,
UNENDLICHE
MÖGLICHKEITEN**

WESTFALENPARK
DORTMUND
PROGRAMM 2024



Stadt Dortmund
Sport- und Freizeitbetriebe
Dortmund



Liebe Besucherinnen und Besucher,

als eine der schönsten Parkanlagen der Metropolregion Ruhr lädt der Westfalenpark zum Entspannen, Entdecken und Erleben ein. Für Familien, Naturfreund*innen, Sport- und Kulturbeflügelte ist er ein beliebtes Ausflugsziel. Seine außergewöhnliche Vielfalt an blühenden Pflanzen, historischen Bäumen, idyllischen Wasserflächen und dem Deutschen Rosarium mit über 3.000 Rosenarten und -sorten aus aller Welt machen jeden Parkbesuch zu einem außergewöhnlichen Erlebnis. Als echtes Highlight bietet der Fernmelde- und Aussichtsturm "Florian" einen Panoramablick über die Parklandschaft, ganz Dortmund und Umgebung. Der umfangreiche Veranstaltungskalender eröffnet unvergessliche Erlebnisse für alle Altersgruppen im Park. Kreativ gestaltete Spielplätze, Stationen zum Mitmachen und viele weitere spannende Aktivitäten für Kinder und Familien fördern Abenteuer, Spiel und Spaß. Mit seinen vielfältigen Führungen, Ausstellungen & Co ist der Park auch Bildungs- und Begegnungsstätte und fördert den bewegten Austausch zwischen Generationen und Kulturen. Weitere interessante Angebote von Partnern im Park sowie eine Auswahl an Gastronomien runden einen gelungenen Besuch im Westfalenpark ab.

Wir freuen uns auf Ihren Besuch!

Seite

03

DER BESUCH

Öffnungszeiten, Eintrittspreise

ab Seite

04

VERANSTALTUNGEN

Märkte, Musikveranstaltungen, Lichterfest und vieles mehr, Sonderöffnungszeiten an Veranstaltungstagen

ab Seite

16

DER PARK

Gartenwelten, Deutsches Rosarium, Spielplätze, Parkplan, Attraktionen, Sport

ab Seite

24

BILDUNG IM PARK

Führungen, Spaziergänge auf eigene Faust & Familien-Rallye, Interaktiver Familienspaß

ab Seite

28

KINDER & FAMILIEN

Veranstaltungen, Regenbogenhaus, Kindergeburtstage

ab Seite

33

DAS ANGEBOT

Angebote für Schulklassen, Partner im Park

Tickets
auch online!
[dortmund.de/
westfalenpark](https://dortmund.de/westfalenpark)

Eingänge

Ruhrallee	personenbesetzt	10.00–18.00 Uhr
Florianstraße	personenbesetzt	9.00–21.00 Uhr
Baurat-Marx-Allee		9.00–21.00 Uhr
Hörde		9.00–20.00 Uhr
Blütengärten		9.00–21.00 Uhr
Buschmühle		9.00–21.00 Uhr

Florianturm

Montag und Dienstag	Ruhetag
Mittwoch und Donnerstag	14.00–18.00 Uhr
Freitag	12.00–18.00 Uhr
Samstag, Sonntag, Feiertage	12.00–20.00 Uhr

Saison- und witterungsbedingt kann es bei den o. a. Öffnungszeiten zu Veränderungen kommen. Der Park kann jederzeit durch behindertengerechte Drehkreuze verlassen werden.

Das Mitbringen von alkoholischen Getränken, Grillgeräten, Zweirädern, Rollern, E-Scootern, Skateboards u. ä. ist nicht erlaubt.

	Sommer März bis Oktober	Winter November bis Februar
Parkeintritt		
Einzelkarte	4,00 €	2,50 €
Abendtarif	2,00 €	–
Kleingruppe I	8,00 €	5,00 €
Kleingruppe II	12,00 €	7,50 €
Turmauffahrt		
Einzelkarte	3,50 €	3,50 €
Kleingruppe I	7,00 €	7,00 €
Kleingruppe II	10,50 €	10,50 €
Kombikarte		
Einzelkarte	6,50 €	4,50 €
Abendtarif	4,50 €	–
Kleingruppe I	13,00 €	9,00 €
Kleingruppe II	19,50 €	13,50 €

Der Abendtarif ist für Einzelkarten ab 18.00 Uhr gültig.

Inhaber*innen einer Jahreskarte, eines Dortmund-Passes und Kinder unter 6 Jahren haben freien Eintritt.

Einzelkarte: Erwachsene, Jugendliche und Kinder ab 6 Jahren

Kleingruppe I: Ein*e Erwachsene*r + max. vier minderjährige Kinder ab 6 J.

Kleingruppe II: Zwei Erwachsene + max. vier minderjährige Kinder ab 6 J.

VERANSTALTUNGEN

Erlebnisse – das ganze Jahr über!

Als lebendiger, kultureller Treffpunkt verbindet der Westfalenpark Menschen aller Generationen und ist mit seiner beeindruckenden Parklandschaft ein Ort für unvergessliche Erlebnisse!

Fr 26.04. & Sa 27.04.2024

Landschaftsgärtner-Cup 2024

Wettbewerb für Auszubildende im Garten- und Landschaftsbau
www.galabau-nrw.de

Mi 01.05.2024 • 11.00 bis 18.00 Uhr

Maikundgebung

“Mehr Lohn, Freizeit, Sicherheit”

Zur Feier des „Tag der Arbeit“. Neben einem gewerkschaftlichen Talk mit Dortmunder Beschäftigten gibt es ein Kultur- und Familienfest mit Musik, internationalen Spezialitäten, einem kreativen Mitmachprogramm für Kinder und Beiträgen von Dortmunder Vereinen und Verbänden.

www.dortmund-hellweg.dgb.de

Laufveranstaltungen

Di 07.05.2024

B2Run #gemeinsamaktiv

Der beliebte Firmenlauf
www.b2run.de

Do 03.10.2024

Sparkassen-Phoenix-Halbmarathon

Der Halbmarathon quer durch Parks und um den Phoenixsee
www.sparkassen-phoenix-halbmarathon.de

So 03.11.2024

Westfalenparklauf

Der traditionelle Volkslauf
www.westfalenparklauf.de



TRÖDELMÄRKTE

So 21.04. & So 29.09.2024 • 11.00 bis 18.00 Uhr

Flo(h)rian Trödelmarkt

Ein Paradies für Schnäppchenjäger*innen

Zweimal jährlich verwandelt sich der Westfalenpark in ein riesiges Trödelparadies. Hier erwartet Besucher*innen aller Altersgruppen eine bunte Mischung aus Kellerfunden, Dachbodenschätzen, Antiquitäten und Kunsthandwerk. Neben dem vielfältigen Angebot an Trödelwaren wird auch kulinarisch eine breite Palette geboten, um Schnäppchenjäger*innen und Bummellustige mit Energie für die weitere Schatzsuche zu versorgen.

Flöhchen Kindertrödelmarkt

Von Kindern für Kinder

Parallel zum Flo(h)rian Trödelmarkt findet der Kindertrödelmarkt statt, ein spezielles Angebot für junge Verkäufer*innen im Alter von 8 bis 14 Jahren. Hier bieten Kinder ihre nicht mehr benötigten Spielzeuge, Bücher und Kleidung zum Verkauf an. Für diesen Markt rund um die ParkAkademie wird keine Standgebühr erhoben, jedoch ist der Parkeintritt von allen Teilnehmenden und Begleitpersonen zu zahlen.

Sie möchten beim Trödelmarkt mitmachen?

Informationen & Anmeldung: dortmund.de/westfalenpark

Tickets
auch online!
dortmund.de/westfalenpark

Fotos: Westfalenpark



Kleiner Kinder- und Babytrödelmarkt

Sa 23.03. & Sa 12.10.2024 • 10.00 bis 14.00 Uhr

Anmeldung über das Regenbogenhaus

regenbogenhaus@stadtdo.de • Tel. (0231) 50-2 61 38

GARTENMÄRKTE

Ein Paradies für Gartenliebhaber*innen und Familien

Von 11.00 bis 18.00 Uhr können Besucher*innen bei den beliebten Gartenmärkten im Westfalenpark eine Vielfalt an bunten Ständen, Unterhaltung für Klein und Groß und ein umfangreiches gastronomisches Angebot genießen. Neben dem Verkaufsangebot erwarten die Gäste musikalische Darbietungen, beeindruckende Walkacts und kreative Aktionen für Kinder.

So 12.05.2024

Gartenlust – Frühlingsmarkt

Ein farbenfroher Start in die Gartensaison

Mit den ersten warmen Sonnenstrahlen entfaltet sich ein buntes Spektrum an Pflanzen, Gartendekorationen und Inspirationsquellen für den eigenen Garten und das Zuhause. Aussteller*innen präsentieren frische Blumen und weitere Pflanzen, Gehölze, Gartenmöbel, Gartenschmuck und schöne Dekorationen. Zusätzlich bieten Expert*innen Beratungen und Tipps für Gartenliebhaber*innen.

So 09.06.2024

Rosenfest

Ein Fest der Blumenpracht

Das Rosenfest feiert die volle Blüte des Deutschen Rosariums. Attraktive Stände rund um die Themen Rose und Sommer bieten eine vielfältige Auswahl. Sommerliche Unterhaltung für die ganze Familie und die fachkundige Beratung der Dortmunder Rosenfreunde mit dem Rosencafé sowie der Torfhausbasar vom Freundeskreis Westfalenpark machen dieses Fest zu einem besonderen Erlebnis.

Im Reich der Königin – Führungen durch das Deutsche Rosarium

10.00 Uhr und 15.00 Uhr • Treffpunkt: Haus der Rose

Rosen – nur schön? Auch lecker und gesund!

Führung zu essbaren Wildrosen

12.00 Uhr • Treffpunkt: Haus der Rose

Die Führungen sind
im Ticketpreis inbegriffen!
Anmeldung bis Do 06.06.2024
westfalenpark@dortmund.de





Foto: Westfalenpark

So 20.10.2024

Gartenlust – Herbstmarkt

Ein Fest der Ernte und Herbstfreuden

Der Herbstmarkt ist der perfekte Ort, um die Erntedankzeit zu feiern und sich auf die bevorstehende Winterzeit einzustimmen. Aussteller*innen präsentieren regionale Produkte und herbstliche Spezialitäten: Herbstblumen, Kürbisse, handgefertigte Keramik, kuschelige Textilien und herbstliche Dekorationen – Eintauchen in die Farben und Aromen des goldenen Oktobers, begleitet von herbstlich-bunter Unterhaltung.

Fotos: Westfalenpark



**Tickets
auch online!**
[dortmund.de/
westfalenpark](https://dortmund.de/westfalenpark)



- Einzelkarte: 6,00 €
- Kleingruppe I: 12,00 €
- Kleingruppe II: 18,00 €

Einzelkarte: Erwachsene, Jugendliche und Kinder ab 6 Jahren
Kleingruppe I: Ein*e Erwachsene*r + max. vier minderjährige Kinder ab 6 Jahren
Kleingruppe II: Zwei Erwachsene + max. vier minderjährige Kinder ab 6 Jahren

Inhaber*innen einer Jahreskarte, eines Dortmund-Passes und Kinder unter 6 Jahren haben freien Eintritt. Die RUHR.TOPCARD hat keine Gültigkeit.

PUBLIC VIEWING

AUF DER FESTWIESE



Fr 14.06. bis So 14.07.2024

UEFA EURO 2024

Im Sommer 2024 wird der Westfalenpark Dortmund zum Treffpunkt für Fußballfans: Mit dem Public Viewing zur Fußball-Europameisterschaft wird im Park ein kostenloses Live-Erlebnis geboten.



Vom 14. Juni bis zum 14. Juli werden u. a. alle Spiele an den Host City Dortmund Spieltagen, mit der Beteiligung der Deutschen Nationalmannschaft sowie das Finale auf Großbildleinwänden übertragen. Der Eintritt in den Westfalenpark ist während des Turnierzeitraums täglich ab 13.00 Uhr frei. Besucher*innen können auch ein buntes Rahmenprogramm mit attraktiven Spiel- und Sportangeboten genießen – für ein rundum spannendes Ereignis. Ein besonderes Highlight: An den zwei Tagen vor dem Finale, 12. und 13. Juli, werden im Public Viewing Bereich auf der Festwiese zwei Konzertabende mit bekannten Künstler*innen stattfinden.

Mehr Informationen auf www.dortmund.de/euro2024

14.06. GRUPPE A 

15.06. GRUPPE A & B 

16.06. GRUPPE D & C

18.06. GRUPPE F 

19.06. GRUPPE B & A 

21.06. GRUPPE E & D

22.06. GRUPPE F & E 

23.06. GRUPPE A 

25.06. GRUPPE D & C 

29.06. ACHTELFINALE 

09.07. HALBFINALE

10.07. HALBFINALE 

12.07. KONZERT 

13.07. KONZERT 

14.07. FINALE

Optionale Termine:

Achtelfinale: 30.06., 01.07., 02.07. und Viertelfinale: 05.07., 06.07.



PSD BANK PARKSOMMER



Sa 03.08. bis So 18.08.2024
täglich 13.00 bis 18.00 Uhr

Jeden Tag ein neues Ferienabenteuer

Während der Sommerferien verwandelt sich der Westfalenpark für zwei Wochen in eine Spiel- und Abenteuerzone für Kinder und Familien. Hier wird ein buntes und täglich wechselndes Programm auf der Wiese Buschmühle und im Regenbogenhaus geboten.

Neben sportlichen Herausforderungen sorgen kreative Workshops und ein Mitmachzirkus für extra Ferienspaß.



Informationen & Tickets
www.psd-bank-sommerkino.de

Do 18.07. bis So 25.08.2024

Im Sommer wird die Seebühne zum Open-Air-Kino mit zahlreichen Vorführungen von Filmklassikern und Neuheiten auf einer großen Leinwand. Das abwechslungsreiche Programm bietet ein einzigartiges Ambiente mit Kinoleckereien wie Popcorn, Nachos und kühlen Getränken.

Foto: SupaEvent

Seebühne am Sonntag

NEU!

music and more

Foto: Westfalenpark

Seebühne am Sonntag

Kulturerlebnis unter freiem Himmel

Eine neue Programmreihe, die Musik und Schauspiel vereint!

An vier Sonntagen findet hier Unterhaltung zur besten

Nachmittagszeit statt. Im Parkeintritt inbegriffen!

So 19.05.2024 • So 08.09.2024 • 15.00 bis 17.00 Uhr

Naturbühne Hohensyburg

Musicalshow

Die Naturbühne Hohensyburg ist seit 1952 fester Bestandteil der Off-Theaterszene in Dortmund. Begrüßt das Ensemble sein Publikum sonst in den Syburger Wäldern, überrascht es uns dieses Jahr auch an zwei Terminen mit einer Musicalshow auf der Seebühne im Westfalenpark.

So 02.06.2024 • 15.00 bis 17.00 Uhr

CHORAKADEMIE am Konzerthaus e.V.

Chorauftritt

Die größte Singschule Europas ist dieses Jahr zu einem Gastauftritt in den Westfalenpark eingeladen. Der Knabenchor und der Opernkinderchor erarbeiten ein beeindruckendes Programm zum Genießen auf der Seebühne.

So 22.09.2024 • 15.00 bis 17.00 Uhr

Groove m.b.H.

Auftritt der Big Band der TU Dortmund

Das Programm der Groove m.b.H. besteht aus Originalkompositionen renommierter nationaler und internationaler Komponist*innen und Arrangeure. Begabte Jazzmusiker*innen aus dem Großraum Dortmund spielen dieses Jahr für das Publikum auf der Seebühne im Westfalenpark.

Sommer, Musik und einzigartige Momente

Seit 1996 verwandelt sich der Park jährlich in einen pulsierenden Ort voller Musik, Tanz und Lebensfreude.

Facettenreiches Angebot mit neun Live-Bühnen, 20 DJ-Floors, über 50 internationalen Live-Bands sowie 120 DJs, die einen Mix aus verschiedenen Musikrichtungen spielen.

Alligatoah, Cro, Bukahara, Paula Hartmann, Edwin Rosen, 1986zig, Mehnersmoos, Swiss & Die Andern, Ennio, Mayberg, Lari Luke, Paula Carolina, Domiziana, Pöbel MC, Beauty & The Beats, Lostboi Lino, Botticelli Baby, Tjark und viele weitere!

Bitte beachten Sie die Veranstaltungsinformationen auf S. 15.



Tickets und
Informationen

www.juicybeats.net



Konzerte auf der Festwiese

Jedes Jahr verwandelt sich die Festwiese im Westfalenpark in eine Bühne für einige der beliebtesten Live-Konzerte in Dortmund.

Mit einem beeindruckenden Line-up an großartigen Künstler*innen bieten diese Veranstaltungen ein unvergleichliches Musikerlebnis.

Bitte beachten Sie die Veranstaltungsinformationen auf S. 15.

Tickets und
Informationen
www.livemodus.de

Do	08.08.2024	Paul Kalkbrenner
Fr	09.08.2024	Alvaro Soler
Sa	10.08.2024	Finch
So	11.08.2024	Peter Fox



WESTFALENPARK LICHTERFEST 31.08.2024

Tradition aus 1000 Lichtern

ab 18.00 Uhr

Parköffnung um 16.00 Uhr

Freuen Sie sich auf ein spektakuläres
Abschlussfeuerwerk mit musikalischer
Untermalung, das als das größte und
schönste Höhenfeuerwerk der Region gilt!

NUTZEN SIE DEN VORVERKAUF!

Einzelkarte: 12,50 €

Kleingruppe I: 25,00 €

Kleingruppe II: 37,50 €

Einzelkarte: Erwachsene, Jugendliche und Kinder ab 6 Jahren

Kleingruppe I: Ein*e Erwachsene*r + max. vier minderjährige Kinder ab 6 J.

Kleingruppe II: Zwei Erwachsene + max. vier minderjährige Kinder ab 6 J.

Inhaber*innen einer Jahreskarte, eines Dortmund-Passes und Kinder unter 6 Jahren
haben freien Eintritt. Die RUHR.TOPCARD hat keine Gültigkeit.

**Tickets
auch online!**

[dortmund.de/
westfalenpark](https://dortmund.de/westfalenpark)

Das zauberhafte Lichterfest im Westfalenpark – eine funkelnde Welt aus Licht und Farben. Seit 1959 lädt diese strahlende Tradition alljährlich im Spätsommer Besucher*innen jeden Alters ein, den Westfalenpark in Dortmund in einem Meer von Lichtern zu erleben. Die Veranstaltung, bekannt für ihre leuchtende Pracht, vereint Tradition und Innovation zu einem einzigartigen Fest der Sinne.

Leuchtende Kulissen, Livemusik, DJ-Sounds, Chillout-Area, künstlerische Darbietungen, Unterhaltung auf Wiesen und Wegen, Nostalgischer Jahrmarkt, kulinarische Vielfalt!

Jetzt folgen!



ab 16.00 Uhr

Kinderprogramm

Feuerwerk für Kinder

Der Märchenbereich am Regenbogenhaus wird zu einem Wunderland für Kinder – mit Feuershow, Feen und interaktiven Bastelstationen.

Das Kinderfeuerwerk ist ein besonderes Highlight, das in den Augen der jüngsten Gäste funkelt.

Kinderfeuerwerk auf der Wiese Ruhrallee gegen 20.45 Uhr





Sa 07.12.2024 bis So 05.01.2025

17.00 bis 20.00 Uhr

Fr & Sa bis 22.00 Uhr

Winterleuchten

Ein strahlendes Winterwunderland

Das jährliche Winterleuchten ist ein Highlight für Besuchende jeden Alters. In dieser magischen Zeit wird der Park durch beeindruckende Lichtinstallationen und Videoprojektionen erleuchtet. Die kunstvollen Werke schaffen eine traumhafte Atmosphäre, die in eine Welt voller Lichter und Farben entführt.

www.world-of-lights.de

Tickets auf dortmund.de/westfalenpark

Ticketpreis pro Person

8,00 € Erwachsene (ab 12 Jahren)

3,00 € Kinder (ab 6 Jahren)

Ticketpreise gelten täglich ab 15.30 Uhr.

Kein Winterleuchten am 24.12.2024



Winterleuchtenwerkstatt
im Regenbogenhaus
und Neujahrs-Rallye für
Großeltern und Enkelkinder

JAHRESKARTE

Eine Karte, viele Erlebnisse!

Mit einer Jahreskarte können Sie den Park zu jeder Jahreszeit besuchen.

Ob im Frühling, Sommer, Herbst oder Winter – der Park bietet das ganze Jahr über tolle Angebote.

Ihre Vorteile

Faszinierende Gärten, Erholung und Entspannung, Attraktionen und Spielplätze, Veranstaltungen das ganze Jahr über, kostenlose Turmauffahrten, Fotografie, Sportmöglichkeiten, Bildungsangebote.



Das diesjährige
Motiv ist das Kunstwerk
der sechsjährigen Adeline.

Infos & Preise
[dortmund.de/
westfalenpark](http://dortmund.de/westfalenpark)

Sonderöffnungszeiten an Veranstaltungstagen

EURO 2024

Aufbau: **Sa 01.06. bis Do 13.06.2024**

Abbau: **Mo 15.07. bis So 21.07.2024**

Während der Auf- und Abbauzeiten ist mit Teilsperren und Beeinträchtigungen im Park zu rechnen.

JUCY BEATS FESTIVAL

Mo 22.07. bis Mi 24.07.2024: Teilschließung wegen Aufbauarbeiten.

Die Eingänge Ruhrallee, Blütengärten und der westliche Parkbereich sind aus Sicherheitsgründen nicht nutzbar. Ersatzkassen sind am Restaurant Durchblick und Eingang Buschmühle eingerichtet.

Do 25.07.2024: Zur Sicherheit der Besucher*innen ist der Westfalenpark ganztägig geschlossen.

Fr 26.07. und Sa 27.07.2024: Zutritt nur mit Veranstaltungstickets.

So 28.07.2024: Der Westfalenpark ist aus Sicherheitsgründen wegen Abbauarbeiten ganztägig geschlossen.

Mo 29.07. und Di 30.07.2024: Teilschließung wegen Abbauarbeiten (siehe Aufbau).

LICHTERFEST

Sa 31.08.2024: Zum Lichterfest wird der Westfalenpark erst um 16.00 Uhr geöffnet. Hier gelten nur die Veranstaltungstickets.

KONZERTE

Aufbau: **Mo 05.08. bis Mi 07.08.2024**

Abbau: **Mo 12.08. bis Mi 14.08.2024**

Der Eingang Blütengärten ist während der Auf- und Abbauarbeiten aus Sicherheitsgründen geschlossen. Bitte nutzen Sie die Eingänge Ruhrallee oder Buschmühle. Wir bitten, den Bereich Festwiese während des Aufbaus und Abbaus zu umgehen. An den Veranstaltungstagen (**Do 08.08. bis So 11.08.2024**) sind die Eingänge Ruhrallee und Blütengärten ausschließlich Zugänge für die Veranstaltungsfläche. Hier gelten nur die Veranstaltungstickets. Eine Ersatzkasse für Parkbesucher*innen ist eingerichtet (siehe Beschilderung vor Ort).

Wichtige Hinweise

Bei Open-Air-Veranstaltungen sind witterungsbedingt kurzfristige Programmänderungen möglich. Bitte informieren Sie sich auf dortmund.de/westfalenpark, unter der **Service-Hotline (0231) 50-2 61 00** oder bei den jeweiligen Veranstalter*innen.

Bei allen Veranstaltungen gilt die Veranstaltungsordnung. Diese ist einzusehen unter: dortmund.de/westfalenpark

GARTENWELTEN

Im Dortmunder Westfalenpark entfaltet sich eine Welt der Gartenkunst, die mit ihrer Vielfalt beeindruckt.

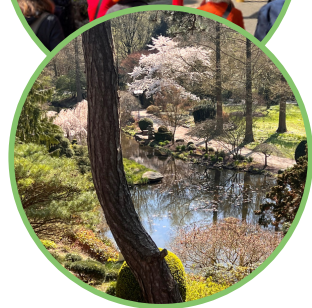
Die sorgsam gestalteten Gärten machen die 60 Hektar des Parks zu einer Entdeckungsreise für Liebhaber*innen der Gartenkultur. Viele dieser Gärten wurden speziell für die Bundesgartenschauen in den Jahren 1959, 1969 und 1991 angelegt und begeistern bis heute.

Der Zentralplatz Tropisches, mediterranes Flair

Der Zentralplatz bietet ein tropisches Urlaubsgefühl mit mediterranem Ambiente. Wasserbecken mit Seerosen, Palmen, ein Miniatur-Hochgebirgswald, ein Irisgarten und farbenfrohe Sommerblumenbeete laden zum Staunen ein.



Fotos: Jörg Voß, Westfalenpark



Fotos: Westfalenpark

Ostasiatische Gartenkunst Harmonie und Tradition

Inmitten traditioneller ostasiatischer Gartenkunst rund um das beliebte Teehaus lassen sich die Ruhe und Schönheit der exotischen Landschaft genießen.

Bauerngarten am Torfhaus Lebendige Gartengeschichte

Der historisch inspirierte Bauerngarten präsentiert die Welt von Gemüse, Obst und Kräutern, wie sie traditionell in Bauerngärten kultiviert wurden.



Foto: Westfalenpark



Foto: Jörg Voß

Stauden im Park Vielseitige Stauden- und Gräserkombinationen

Stauden wie Sonnenbraut, Taglilien und Schafgarbe tragen zu einem lebendigen Ökosystem bei. Diese botanische und ökologische Vielfalt kann in verschiedenen Bereichen des Parks erkundet werden.



Rhododendren- und Azaleengarten Farbenfrohes Spektakel

Rund um den Florianurm Richtung Kaiserhain gelegen, entfaltet sich ein farbenfrohes Naturparadies. Die Blütezeit beginnt im März und erreicht im Mai ihren Höhepunkt.



Fotos: Westfalenpark

Heidelandschaft Ein botanisches Kleinod

In dieser Anlage wird die Schönheit und Vielfalt der Heidepflanzen präsentiert. Besonders beeindruckend sind die verschiedenen Sorten der Besen- und der Schnee-Heide.



Deutsches ROSARIUM

Eine Hommage an die Königin der Blumen

Das Deutsche Rosarium im Westfalenpark zählt zu den prächtigsten Rosenanlagen Europas.

Besucher*innen können die Stationen des Rosariums überall im Westfalenpark entdecken!

Eine Reise durch das Deutsche Rosarium

Folgen Sie dem Rosarium-Emblem am Boden!



Der Rosenweg beginnt am Englischen Tor, das sich wenige Meter entfernt vom Eingang Ruhrallee befindet. Er führt durch die Historischen Gärten, den Duftgarten, entlang der Kletterrosen-Wand und den Wildrosen-Stationen. In den Internationalen Blütengärten rund um die Festwiese sind Rosen aus aller Welt von renommierten Züchter*innen zu entdecken. Der Rosengarten im Kaiserhain beherbergt eine Vielzahl von Rosen jeder Wuchshöhe (von Bodendecker-, über Beet- bis zu Kletterrosen) und Edelrosen sowie Inspirationen zur Pflanzung von Rosen in Kombination mit Stauden und Gehölzen für den eigenen Garten. Für ein umfassendes Erlebnis im Deutschen Rosarium empfehlen wir den Erwerb des Rosariumführers und des aktuellen Rosenverzeichnisses.

Rosariumführer und Rosenverzeichnis erhältlich an den Eingängen



Fotos: Westfalenpark

Freunde des Deutschen Rosariums Dortmund Eine Gemeinschaft im Zeichen der Rose

Der Förderverein setzt sich ehrenamtlich für das Deutsche Rosarium ein und schafft für Rosenliebhaber*innen eine Plattform für den Austausch von Wissen und Erfahrungen über Rosen und verwandte gärtnerische Themen. Zudem bieten regelmäßige, themenspezifische Vorträge und der Rosen-Stammtisch Gelegenheit zu inspirierenden Begegnungen und fachlichem Dialog. www.rosenfreunde-dortmund.de

Weitere Informationen finden Sie bei der Deutschen Rosengesellschaft e.V. www.rosengesellschaft.de

SPIELPLÄTZE



Robinson-Spielplatz

Spiel, Spaß und Abenteuer für junge Entdecker*innen

Eine gute Gelegenheit für gemeinsame Zeit mit der ganzen Familie!

Das Strandreich: Ein Traum für die Kleinsten mit Buddelkisten, Wasserbaustellen und einem freundlichen Wackelkrokodil

Piratenschiffe und mehr: Für abenteuerlustige Entdecker*innen gibt es Piratenschiffe mit Wasserkanonen, ein "Listiges Labyrinth" und eine herausfordernde Balancierstrecke.

Der Kletterturm "Wolfswanst": Der Höhepunkt für mutige Kinder ist der hohe Kletterturm mit Röhrenrutschen.

Der Tonnenteich: Paddelspaß für kleine Kapitän*innen

Tarzansewinger & Y-Rutsche: Für schwungvollen Spaß

Langnese-Spielplatz:

Freuen Sie sich auf das neue Spielabenteuer!

Ab Sommer 2024 wird die Spielanlage mit ihren drei eigens konzipierten Bereichen – "Kaiserstadt", "Wiesenbereich" und "Stadtwald" – zu einem Zentrum für kreatives Spiel und Abenteuer. Kinder haben hier die Möglichkeit, eine Vielfalt an Spielgeräten wie eine **Rollratterbahn**, diverse **Schaukelanlagen** und **Kletterhäuser** zu erkunden. Zusätzlich bieten **Klang- und Memory-Spiele** sowie verschiedene **Balanciergeräte** spannende Herausforderungen und fördern die Geschicklichkeit.

Spielbogen

Ein Parcours der Sinne

Der Erlebnispfad verbindet den Langnese-Spielplatz mit dem Robinson-Spielplatz und lädt Kinder ein, die Welt mit allen Sinnen zu erkunden.

Entlang dieses Wegs finden Sie zahlreiche Stationen zum Toben, Turnen, Klettern, Rutschen, Buddeln, Balancieren und Tasten.

Entdecken Sie **Dornspitzberge** und **Windspiele**, **Klang- und Fühlwände**, **Spiegelkabinett**, **Oktoskope** und **Kaleidoskope**, **Balancierscheiben**, **Wackelbalken** und **Hüpfplatten**, **Laftrommel** und **Klettergerüst**.

Kleinkinder-Spielplätze

Sicheres Vergnügen für die Kleinsten

Gelegen am Eingang Baurat-Marx-Allee und in der Nähe des Eingangs Blütengärten, bieten diese beiden Spielbereiche eine anregende Umgebung für Kleinkinder zum Klettern, Rutschen und Spielen.



GASTRONOMIE IM WESTFALENPARK

- 1 CAFÉ-BAR-RESTAURANT DURCHBLICK**
 Tel. (0231) 95 09 07 04 • www.durchblick-dortmund.de
- 2 CAFÉ VIVA**
 Tel. 0174 7 97 72 11 • E-Mail: vivacafedortmund@gmail.com
- 3 TURMTERRASSEN**
 Bei gutem Wetter Sa & So von 11.00 bis 17.30 Uhr
 E-Mail: turmterrasse.florian@web.de
- 4 ZIMT & ZUCKER**
 E-Mail: turmterrasse.florian@web.de
- 5 CAFÉ-RESTAURANT AN DEN WASSERBECKEN**
 Tel. (0231) 1 29 71 81 • www.gerb主g-gastronomie.de
- 6 STADTSTRAND**
 Der Biergarten ist an schönen Tagen geöffnet.
- 7 SNACK POINT AM ROBINSONSPIELPLATZ**
 Der Kiosk ist an schönen Tagen geöffnet.



ANGEBOTE IM WESTFALENPARK

- 1 MONDO MIO! KINDERMUSEUM
- 2 BEACHVOLLEYBALL
- 3 SCHACHFELD
- 4 FUßBALL-FELD
- 5 BOULE-PLATZ
- 6 NOSTALGISCHES PUPPENTHEATER
- 7 KNEIPP-ANLAGE
- 8 REGENBOGENHAUS
- 9 PARKAKADEMIE
- 10 AGARD NATURSCHUTZHAUS
- 11 GALERIE TORFHAUS UND SKULPTURENGARTEN
- 12 STERNWARTE
- 14 TRAMPOLINE
- 15 BOOTSVERLEIH

ATTRAKTIONEN

Planen Sie Ihren Ausflug und teilen Sie unvergessliche Momente mit Familie und Freunden im Westfalenpark.

Foto: Westfalenpark



Kleinbahn

Ein nostalgisches Vergnügen, das Jung und Alt begeistert!

Öffnungszeiten: Täglich von 13.00 bis 18.00 Uhr, ab Frühling

Fahrpreise: Erwachsene 3 € / Teilstrecke, 5 € / Rundfahrt,
Kinder (4 bis 15 Jahre) 1 € / Teilstrecke, 2 € / Rundfahrt

Besonderheiten: Barrierefreier Zugang, Sonderzugbuchung unter
Tel. (0231) 12 46 46, www.spass-im-park.de

Seilbahn

Sind Sie bereit für ein aufregendes Abenteuer in der Luft?

Öffnungszeiten: Mi bis So, 13.00 bis 17.00 Uhr, ab Frühling

Fahrpreise: Erwachsene 3 € / Hinfahrt, 5 € / Rundfahrt,
Kinder (4 bis 15 Jahre) 1 € / Hinfahrt, 2 € / Rundfahrt

Hinweis: Kinder unter 7 Jahren nur in Begleitung eines Erwachsenen
www.spass-im-park.de

Bootsverleih

Der Buschmühlenteich bietet Raum für idyllische Bootsfahrten.

Öffnungszeiten: Ab Juli

Preise: Ruderboote 4,00 € / 30 Minuten, Tretboote 6,00 € / 30 Minuten

Highlight: Das BIG BOAT für Gruppen und besondere Anlässe,
Preis auf Anfrage, www.spass-im-park.de

Trampoline

Für sportliche Sprünge und Spaß steht die Trampolinanlage zur Verfügung.

Preis: 2,00 € / 7 Minuten

Bonuskarte: An der Kasse Ruhrallee (solange der Vorrat reicht)
www.trampolin-rhein-neckar.de

Kneipp-Anlage

Nutzen Sie die Kneipp-Anlage für eine gesundheitsfördernde Auszeit im Grünen. Die Anlage ist frei zugänglich und bietet eine wunderbare Möglichkeit zur Erfrischung und Vitalisierung.

Für jede dieser Attraktionen gilt, dass die Verfügbarkeit wetterabhängig ist und sich Öffnungszeiten sowie Preise je nach Saison und besonderen Veranstaltungen ändern können. Informationen zur Lage finden Sie im Parkplan auf S. 20 und 21.

SPORT

Der Westfalenpark bietet mit vielfältigen Sportangeboten etwas für jeden Geschmack. Alle Angebote sind für Besucher*innen frei zugänglich.



Foto: Westfalenpark

Beachvolleyball

Beachvolleyball und mehr auf der Beachsportanlage nahe dem Eingang Ruhrallee, täglich von April bis Oktober während der Parköffnungszeiten. Drei professionelle Felder, ausgestattet mit Netzen, bieten den perfekten Sportstrand mitten in Dortmund, geeignet für Volleyball und andere Sand-Sportarten. Bitte eigene Bälle mitbringen!

Fußball

Das Fußball-Feld nahe dem Eingang Florianstraße ist ideal für Hobbykicker und Turnierspieler! Das Feld ist täglich während der Parköffnungszeiten zugänglich. Zuschauer*innen können die Spiele von den Tribünen aus beobachten. Denken Sie daran, Ihren eigenen Ball mitzubringen!

Joggen

Genießen Sie Ihr Lauftraining vorbei an Rosengärten, Teichen und entlang malerischer Wiesen. In den Abendstunden bietet der Park beleuchtete Strecken inklusive Naturerlebnissen und höhentechischer Herausforderungen.

Freiluftschach

Fordern Sie Geist und Gegner auf den Freiluftschachfeldern heraus, gelegen hinter dem Ballettzentrum nahe dem Eingang Florianstraße: Mit drei Schachfeldern und zusätzlichen überdachten Tischen für sitzende Partien für Schachbegeisterte aller Niveaus. Die Figuren sind in den Holzboxen sicher aufbewahrt; den Schlüssel erhalten Sie gegen Pfand am Eingang Florianstraße.

Tischtennis

Spiele Sie spannende Tischtennispartien auf den zwei fest installierten Tischtennisplatten, gelegen neben dem Fußball-Feld. Perfekt für eine schnelle, aktive Auszeit oder ein freundschaftliches Match. Bitte bringen Sie Ihre eigenen Schläger und Bälle mit, um jederzeit startklar zu sein.

Boule

Geschicklichkeit und Spaß: Direkt neben dem Eingang Florianstraße finden Sie den Boule-Platz. Ein idealer Ort, um in geselliger Runde Freund*innen und Familie herauszufordern. Boule-Kugeln können gegen Pfand am Eingang Florianstraße ausgeliehen werden.

FÜHRUNGEN



Jetzt anmelden!

westfalenpark@dortmund.de • Tel. (0231) 50-2 61 00

Treffpunkte, Kosten & Details: www.dortmunde.de/westfalenpark

NEU Ab in den Park – Allgemeine Parkführung

Ein informativer Spaziergang mit gärtnerischem Schwerpunkt, der Sie tiefer in den Park eintauchen lässt.

Mo 08.07.2024 • 15.00 bis 16.30 Uhr

NEU Science after Work

Feierabend, ab auf die Couch – oder lieber etwas erleben und lernen? Kleine Informationshappen in entspannter Atmosphäre.

Wilde Brotzeit Do 06.06.2024 • 18.00 bis 20.30 Uhr

Feierabend-Seerosen Do 01.08.2024 • 18.00 bis 19.00 Uhr

Fledermaus gefunden – was tun? Mi 04.09.2024 • 18.30 bis 20.00 Uhr

Baum(t)raum Do 26.09.2024 • 18.00 bis 19.30 Uhr

An der Nase herumgeführt?! Düfte und Aromen erschnuppern

Mit Aromatologin Angela Schwemin auf Schnuppertour durch die Rosen- und Duftgärten des Westfalenparks.

So 08.09.2024 • 12.00 bis ca. 13.30 Uhr



Weitere Rosen-Führungen am Rosenfest So 09.06.2024

Informationen zur Anmeldung auf S. 6

GartenPraxis

Entdecken Sie, geführt von unserem gärtnerischen Team, was gerade auf Wiesen, an Beeten und Bäumen im Park getan wird. Dazu gibt's Tipps für den eigenen Garten.

Frühlingserwachen Fr 12.04.2024 • 14.00 bis 15.30 Uhr

Sommerpracht Do 04.07.2024 • 14.00 bis 15.30 Uhr

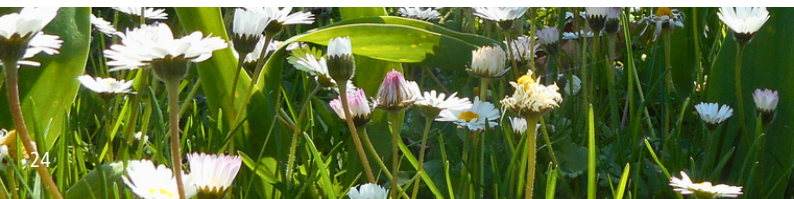
Herbstrauschen Fr 13.09.2024 • 14.00 bis 15.30 Uhr

Winterruhe Fr 15.11.2024 • 14.00 bis 15.30 Uhr

Von Bubenstreichen und Lieblingkaisern – Historische Parkführung

Kommen Sie mit Kunsthistorikerin Heike Grazek auf einen unterhaltsamen Rundgang voller Anekdoten und Informationen zur Geschichte des Westfalenparks, jeweils von 14.30 bis 16.30 Uhr.

Sa 04.05.2024 • Sa 03.08.2024 • Sa 05.10.2024



Knowhow to go! Führungen mit besonderem Fokus

Unsere Mitarbeiter*innen nehmen Sie mit auf eine Runde durch den Park und geben Ihnen interessante Einblicke in ihren Arbeitsalltag.

Ist Ihr Lieblingsthema dabei?

Abseits – Versteckte Ecken entdecken I Mo 17.06.2024 • 16.00 Uhr

Heimvorteil – Bäume im Park Mi 26.06.2024 • 14.00 bis 15.30 Uhr

Anstoß für AZUBIs im Park Mi 03.07.2024 • am Vormittag

Familienführung: Weltenreise im Park Do 11.07.2024 • 15.00 Uhr

Tropische Seerosen Di 06.08.2024 • 11.00 Uhr

Abseits – Versteckte Ecken entdecken II Fr 16.08.2024 • 16.00 Uhr

Spielplatzschlau Mo 19.08.2024 • 10.00 bis 11.30 Uhr

Wandelbarer Westfalenpark Mo 28.10.2024 • 16.00 bis 17.30 Uhr

Auf einem Auge wild?! Mit essbaren Wildpflanzen fit durch's Jahr

Expertin Claudia Maschner nimmt Sie mit zu wilden Ecken im Park. Zu jeder Jahreszeit finden wir essbare Wildpflanzen – voll wichtiger Vitamine und Mineralien. Es gibt Infos, Tipps und die wichtigsten Sammelregeln zum heimischen Superfood! Mit kleiner Verköstigung.

Gesund im Frühling – Blüten & Laubmehle So 28.04.2024 • 11.00 Uhr

Wild & gesund im Sommer I – Wildgemüse So 23.06.2024 • 11.00 Uhr

Wild & gesund im Sommer II – Samen So 25.08.2024 • 11.00

Wild & bunt im Herbst – Wildobst & Nüsse So 13.10.2024 • 11.00 Uhr

Turmhochhinaus – Führungen im Florianurm

Die Chance für Florianfans, einen Blick auf die Gebäudetechnik zu werfen. Unser Turm-Techniker öffnet Türen, die sonst verschlossen bleiben.

Mo 25.03.2024 • Mo 03.06.2024 • Mo 09.09.2024 • Mo 14.10.2024

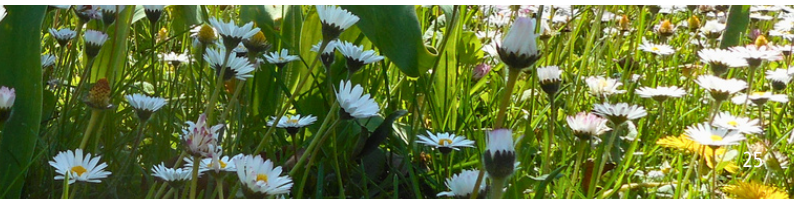
VHS Dortmund im Westfalenpark

Die VHS hat botanische, philosophische und literarische Spaziergänge durch den Park im Programm. Weitere Veranstaltungen wie Waldbaden oder Jonglage sowie alle Infos rund um Inhalte, Kosten & Anmeldung finden Sie auf www.vhs.dortmund.de. Tipp: Als Stichwort „Westfalenpark“ in die Suchmaske der VHS-Seite eingeben.

Kunst-Führungen im Westfalenpark

Der Freundeskreis Westfalenpark e.V. und das Dortmunder Ressort „Kunst im Öffentlichen Raum“ bieten Führungen zu ausgewählten Kunstwerken im Park an: www.freundeskreis-westfalenpark.de

Informationen zu Gruppenführungen und weitere Details auf dortmund.de/westfalenpark



SPAZIERGÄNGE AUF EIGENE FAUST & FAMILIEN-RALLYE

Im Westfalenpark erwartet Sie nicht nur Entspannung im Grünen, sondern auch die Chance auf erinnerungswerte Bildungsmomente. Verbinden Sie Ihren Besuch mit einem der vielfältigen Bildungsangebote und gestalten Sie einen Tag voller neuer Erkenntnisse und Entdeckungen.

"Fü(h)r Dich Selbst"

Spaziergänge auf eigene Faust

Der Westfalenpark lädt zu individuellen Erkundungstouren ein. Mit den „Fü(h)r Dich Selbst“-Rundgängen können Besucher*innen den Park auf persönliche und informative Art selbst entdecken. Verfügbar sind thematische Faltpläne zu unterschiedlichen Interessensgebieten, von der historischen Entwicklung des Parks über die Vielfalt der Rosenarten bis zu einer beeindruckenden Sammlung von Bäumen. Die thematischen Faltpläne sind an den personenbesetzten Parkeingängen verfügbar.



Familien-Rallye

Abenteuer für die ganze Familie

Die Familien-Rallye bietet eine spannende Entdeckungstour. Mit einem Fragebogen voller interessanter Aufgaben geht es quer durch die vielfältigen Ecken des Westfalenparks. Die Rallye startet am mondo mio! Kindermuseum und führt über einen Rundweg zurück zum Eingang Ruhrallee. Mit 34 Fragen und einem Parkplan zur Orientierung bietet die Rallye eine unterhaltsame Möglichkeit, den Park aktiv zu erkunden. Mit einer Dauer von etwa 1,5 bis 2 Stunden ist die Rallye ideal, um Lernen, Bewegung und Spaß miteinander zu verbinden. Die Rallye-Bögen sind an den personenbesetzten Eingängen des Parks verfügbar und können alternativ auch online heruntergeladen und ausgedruckt werden: dortmund.de/westfalenpark

INTERAKTIVER FAMILIENPASS

Im Westfalenpark können Sie Ihren Ausflug mit einer Reihe von Bewegungs- und Bildungsangeboten verbinden, die Spaß, Fitness und Lernen für die ganze Familie bieten.

Bewegungsparcours

Ganzheitliche Bewegungsförderung

Der Parcours umfasst sechs Stationen mit Übungen für Kraft, Schnelligkeit, Gleichgewicht und mehr, ideal für Familien, um aktiv zu werden.

Vielfältige Übungen: Von Laufspielen bis zu Balanceaufgaben – gestaltet für alle Altersgruppen von Kleinkindern bis zu Senior*innen.

Lage: Rund um die mittlere Buschmühlenwiese

Duftstelen

Spaziergang für die Nase

Entdecken Sie sechs einzigartige Düfte in den Duftstelen des Bürgergartens.

Tip: Für eine intensivere Erfahrung schließen Sie die Augen während des Schnuppens.

Wasserhelden

Ein multimediales Bildungserlebnis

Der Multimedia-Lehrpfad „Wasserhelden“ sensibilisiert Kinder und Jugendliche für die globale Wasserproblematik durch interaktive Stationen.

Zielgruppe: Kinder und Jugendliche im Alter von 8 bis 14 Jahren

Lage: Zwischen dem Florianurm und dem Fußball-Feld

www.wasserhelden.n2s.ngo

Tiersprint

Mensch und Tier im Wettlauf

Vergleichen Sie Ihre Geschwindigkeit mit der heimischer Tiere entlang eines Wegs mit sieben Holzskulpturen. Sind Sie so schnell wie eine Maus, ein Eichhörnchen oder sogar ein Fuchs? Ein spielerisches Wettrennen für die ganze Familie.

Lage: Nahe der Kleinbahn-Haltestelle an der Buschmühle



KINDER & FAMILIEN

Veranstaltungsspaß für Klein und Groß

Im Westfalenpark finden das ganze Jahr über zahlreiche Veranstaltungen statt, viele speziell für Kinder und Familien. Hier ist für alle etwas dabei – von spielerischen Aktivitäten bis hin zu kulturellen und bildenden Erlebnissen.

Do 30.05.2024 • 13.00 bis 17.00 Uhr

Weltspieltag

Der Westfalenpark setzt ein starkes Zeichen für das Kinderrecht auf Spielen. Verschiedene Spiel- und Bewegungsaktionen rund ums Regenbogenhaus bieten Kindern die Möglichkeit, sich auszutoben und Neues zu entdecken. Der beliebte Ninja-Parcours fordert Geschicklichkeit und Mut, während kreative Workshops die Fantasie anregen.

Sa 21.09.2024 • 14.00 bis 16.00 Uhr

Schnullertag

Dieser Tag ist ein besonderes Fest für Familien, die einen wichtigen Meilenstein im Leben ihrer Kinder feiern möchten: den Abschied vom Schnuller. Kinder können am Regenbogenhaus mit Unterstützung der Schnullerfee ihren Schnuller am Schnullerbaum befestigen und erhalten ein kleines Geschenk für ihren Mut. Organisiert vom Familienbüro Dortmund, ist dieser Tag auch eine Initiative zur Förderung der Zahngesundheit.

So 22.09.2024 • 13.00 bis 17.00 Uhr

Weltkindertag

Dieser Tag steht ganz im Zeichen der Kinderrechte. Im und ums Regenbogenhaus werden spielerische und kreative Aktivitäten angeboten, die Kinder und ihre Familien über ihre Rechte aufklären und zum Nachdenken anregen. Bastelworkshops und interaktive Spiele machen diesen Tag zu einem informativen und unterhaltsamen Erlebnis.

Diese Veranstaltungen sind im Parkeintritt inbegriffen!





Do 31.10.2024 • 17.00 bis 20.00 Uhr

Halloween Familienfest

Ein Highlight für mutige Entdecker*innen bis 10 Jahre. Ein gruselig gestalteter Rundgang führt durch verschiedene Stationen wie das Gruselkabinett und das „Labyrinth des Todes“. Die Zombie-Disco und eine Zu-Fuß-Geisterbahn bieten schaurigen Spaß. Kulinarische Angebote runden das unvergessliche Halloween-Erlebnis ab.

Eine Kooperationsveranstaltung von Regenbogenhaus, Jugendrotkreuz, AGARD Naturschutzhaus und Spielbogen e.V.

Einzelkarte: 4,00 €

Kleingruppe I: 8,00 €

Kleingruppe II: 12,00 €

Kreative Kostüme sind willkommen!



Kinder unter 6 Jahren haben freien Eintritt.

Inhaber*innen einer Jahreskarte und eines Dortmund-Passes haben freien Eintritt, benötigen für den Einlass aber ein vorab zusätzlich gebuchtes, kostenloses Online-Ticket! Die RUHR.TOPCARD hat keine Gültigkeit.



Fotos: Westfalenpark

**Tickets
nur online!**
[dortmund.de/
westfalenpark](https://dortmund.de/westfalenpark)

Sa 09.11.2024 • 16.45 Uhr

St. Martinzug

Der St. Martinzug im Westfalenpark ist ein traditioneller Laternenumzug. Mit St. Martin hoch zu Ross an der Spitze und begleitet von Trompetenklängen, ziehen die Familien mit ihren bunten Laternen durch den Park. Der Umzug mündet an der Seebühne, wo die Geschichte von St. Martin in einer Aufführung lebendig wird. Ein magisches Erlebnis für die ganze Familie. Treffpunkt: Eingang Ruhrallee.

Einzelkarte: 2,50 €

Kleinkinder unter 2 Jahren haben freien Eintritt.

Inhaber*innen einer Jahreskarte und eines Dortmund-Passes haben freien Eintritt, benötigen für den Einlass aber ein vorab zusätzlich gebuchtes, kostenloses Online-Ticket! Die RUHR.TOPCARD hat keine Gültigkeit.

Das Regenbogenhaus im Westfalenpark ist der perfekte Ort für Spiel, Spaß und Kreativität!

Hier können Kinder mit ihren Eltern Spiele ausleihen und spielen, basteln und malen. Draußen auf der Anlage wird geklettert, gehüpft und im Sommer der Wasser-Spielplatz vor dem Regenbogenhaus erobert.

☎ (0231) 50-2 61 38

✉ regenbogenhaus@dortmund.de

Im Regenbogenhaus gibt es ein Tauschregal für Spielsachen und Bücher.

Öffnungszeiten:

Wintermonate (Januar bis März, Oktober bis Dezember)

Mo: Ruhetag

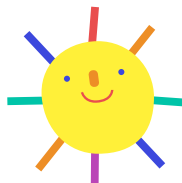
Di bis Fr: 12.00 bis 16.00 Uhr

Sa, So & Feiertage: nicht geöffnet

Sommermonate (April bis September)

Mo: Ruhetag

Di bis So & Feiertage: 12.00 bis 18.00 Uhr



ANGEBOTE IM REGENBOGENHAUS

Kreativangebote

Hier können Kinder basteln, malen, kleben, falten und noch vieles mehr ausprobieren. Auch für die Erwachsenen gibt es hier viel zu erleben. Während die Kleinen kreativ sind, können die Großen entspannt einen Kaffee trinken und einfach mitbasteln – perfekt für Familienausflüge! Geeignet für Kinder von 5 bis 12 Jahren.

Termine

So 24.03. bis Do 31.10.2024

Jeden Sa & So: 13.00 bis 17.00 Uhr

außer am: 29.03., 27.07., 28.07., 31.08., 01.09., 26.10.

Holz- und Tonbaustelle

Für kleine und große Handwerker*innen gibt es eine Holz- und Tonbaustelle, an der alle ihren kreativen Fähigkeiten freien Lauf lassen können. Ob Holzschiffe, Speckstein oder einfach nach Lust und Laune – hier werden eigene Kunstwerke erschaffen (Eingang Baurat-Marx-Allee).

Termine

So 24.03. bis Mo 30.09.2024

Jeden Sa & So zwischen 13.00 und 17.00 Uhr

außer am: 29.03., 27.07., 28.07., 31.08., 01.09.



Das Regenbogenhaus wird unterstützt durch den Spielbogen e.V.



Programmübersichten liegen im
Regenbogenhaus aus oder auf
dortmund.de/westfalenpark

Ferienprogramme

Holzwerkeln, schmieden, experimentieren, Korbflechten, Kunstaktionen, basteln, Spielverleih. Im Sommer locken die Regenbogenrutsche und noch viele andere Ferienvergnügungen!

OSTERFERIEN

Hallo Blütenpracht! Wir begrüßen den Frühling.

So 24.03. bis So 07.04.2024 (außer am Karfreitag 29.03.2024)

13.00 bis 17.00 Uhr

SOMMERFERIEN

**Entdecke aufregende Ferienaktionen für unvergessliche
Sommerabenteuer!**

Sa 06.07. bis Di 20.08.2024 täglich

(außer Mo und von Do 25.07. bis So 28.07.2024)

13.00 bis 17.00 Uhr

HERBSTFERIEN

Kreative Herbstferienaktionen für Kinder und Familien

Di 15.10. bis Fr 25.10.2024 täglich (außer Mo und Sa 19.10.2024)

13.00 bis 17.00 Uhr

Kinderkulturcafé

Sonntags gibt es um 15.30 Uhr spannende Theateraufführungen.

- 31.03.2024 • Strom – eine Robotergeschichte
- 07.04.2024 • Clownstheater – Pellerine zieht um
- 14.04.2024 • Der Fischer, seine Frau und das Fischstäbchen
- 21.04.2024 • Let's dance! Tanzspaß für Groß und Klein
- 28.04.2024 • Liar Zauberei – Zauberei für Kinder
- 05.05.2024 • Kindertheater – Morgenstar und Ringelspatz
- 12.05.2024 • Clownerie – Ich komm' und mach lustig
- 19.05.2024 • Komm mit in die Welt der Märchen
- 26.05.2024 • Kindertheater – Das Verzauberbuch
- 02.06.2024 • Clownerie – 1,2,3 Mitmach Zauberei
- 09.06.2024 • Kindertheater – Circo Klitzicato
- 16.06.2024 • Clownerie
- 23.06.2024 • Fluse, das blaue Sockenmonster
- 30.06.2024 • Die Ritterprinzessin
- 07.07.2024 • Magische Zeitreise
- 14.07.2024 • Der Wolf und die sieben Geißlein
- 21.07.2024 • Clownerie
- 04.08.2024 • Schneewitte und der letzte Fruchtzwerg
- 11.08.2024 • Magische Weltreise
- 18.08.2024 • Für Hund und Katz ist auch noch Platz
- 25.08.2024 • Schnick & Schnack auf der Suche nach dem Glück
- 15.09.2024 • Clownshow für Groß und Klein
- 22.09.2024 • Theaterspaß für Kinder
- 29.09.2024 • Zauberei – Magie ohne Hektik



KINDERGEBURTSTAGE

Feiern Sie einen zauberhaften Kindergeburtstag im Westfalenpark, wo das Regenbogenhaus, das AGARD Naturschutzhaus und das mondo mio! Kindermuseum eine bunte Palette an Aktivitäten für einen unvergesslichen Tag bereithalten.



Im **Regenbogenhaus** kommen kleine Künstler*innen bei Workshops wie Kinderyoga, Specksteinarbeiten und Schiffchenbau ganz auf ihre Kosten. Jedes dieser zweistündigen Angebote ist darauf ausgerichtet, Kinder aktiv und kreativ einzubinden – sei es durch das Erlernen von Yoga-Posen, die Gestaltung individueller Kunstwerke aus Speckstein oder den Bau schwimmfähiger Schiffe.

Anfrage und Terminbuchung per E-Mail an info@spielbogenverein.de

Das **AGARD Naturschutzhaus** öffnet seine Türen für naturbegeisterte Geburtstagskinder. Themengeburtstage wie der Schmetterlingsgeburtstag oder die Schatzsuche sind nur einige der spannenden Aktivitäten, die Kindern die Flora und Fauna des Parks näherbringen. Diese Abenteuer sind maßgeschneidert für kleine Forscher*innen, die Spaß daran haben, die Natur zu erkunden und gleichzeitig etwas zu lernen.

Anfrage und Terminbuchung über www.agard.de

Das **mondo mio! Kindermuseum** lockt mit seinen interaktiven und lehrreichen Geburtstagsprogrammen. Je nach Alter können die Kinder als Pirat*innen auf Schatzsuche gehen, als Hexen und Zauberer die Welt der Magie entdecken oder als Naturforscher*innen im Färbergarten experimentieren. Für kleine Wissenschaftler*innen gibt es die Möglichkeit, Raketen zu bauen oder das Geheimnis der Schokolade zu lüften.

Anfrage und Terminbuchung über www.mondomio.de



ANGEBOTE FÜR SCHULKLASSEN

Planen Sie einen Klassenausflug in den Westfalenpark und nutzen Sie die Gelegenheit, spannende und lehrreiche Momente mit Ihren Schüler*innen zu erleben. Der Park bietet eine breite Palette an Bildungsangeboten, die perfekt auf Schulklassen zugeschnitten sind, von interaktiven Workshops bis hin zu erlebnispädagogischen Abenteuern.

Regenbogenhaus

Hier erwarten Sie Workshops, die Kreativität und naturwissenschaftliches Verständnis fördern.

AGARD Naturschutzhaus

Bietet Programme, die Kinder spielerisch an Themen wie Arten- und Biotopschutz heranführen.

mondo mio! Kindermuseum

Vermittelt auf spannende Weise, wie sich unser Handeln auf zukünftige Generationen oder das Leben in anderen Weltregionen auswirkt.

Verkehrspuppenbühne

Eine einzigartige Methode, um Kindern sicheres Verhalten im Straßenverkehr beizubringen (ab April im Saalbau in Do-Scharmhorst).

Besuchen Sie unsere Online-Plattform zur Anmeldung für Schulklassen auf dortmund.de/westfalenpark

Mottotage für Schulklassen

Entdecken Sie die Mottotage „Keep on Playing – Der Westfalenpark SPIELT verrückt!“ speziell für Schulen von **Di 25. bis Fr 28.06.2024**.

Schüler*innen der 1. bis 6. Klasse können sich von 9.00 bis 13.00 Uhr auf der oberen Buschmühlenwiese mit Aktivitäten wie Klettertürmen, Sackhüpfen und vielem mehr austoben. Dieses Angebot ist im Parkeintritt inbegriffen. Anmeldung im Regenbogenhaus unter Tel. (0231) 50-2 61 38 oder via E-Mail: regenbogenhaus@dortmund.de



ANGEBOTE DER PARTNER

Astronomischer Verein

Der Astronomische Verein Dortmund e.V. betreut die Volkssternwarte im Westfalenpark und ermöglicht Interessierten den Blick auf Sonne, Mond und Sterne. Mit Teleskopen und Ferngläsern kann hier der Sternenhimmel erkundet werden. Die Mitglieder des Vereins treffen sich jeden Samstag ab 18.00 Uhr, außer an Feiertagen. Öffentliche Beobachtungen finden nur bei klarem Wetter statt. Gäste sind immer willkommen.

www.volkssternwarte-dortmund.de



ParkAkademie

Die ParkAkademie bietet ein vielfältiges Veranstaltungsprogramm. Mit Angeboten aus Literatur, Geschichte, Kunst und anderen Bildungsbereichen, einschließlich Fremdsprachen und Computerkursen, dient die Akademie als Ort der Begegnung und des lebenslangen Lernens. Weitere Aktivitäten umfassen sportliche Angebote und Studienreisen, die zur aktiven Teilnahme und zum kulturellen Austausch einladen.

www.parkakademie.de



Fr 22. bis Do 28.03.2024 • Aktionswoche 60+

So 28.04.2024 • 11.00 bis 13.00 Uhr • Kulinarisches Klavierkonzert

Sa 04.05.2024 • 14.00 bis 17.00 Uhr • AkademieTag 2024

So 02.06.2024 • 16.00 bis 19.00 Uhr • KulturSommer 1

Sa 24.08.2024 • 14.00 bis 17.00 Uhr • Sommerfest

So 08.09.2024 • 14.00 bis 19.00 Uhr • KulturSommer 2

So 06.10.2024 • 16.00 bis 19.00 Uhr • KulturSommer 3

Um Anmeldung wird gebeten!

Nostalgisches Puppentheater

Eine magische Welt, in der Hand- und Marionettenspiele mit original Hohnsteiner Figuren zum Leben erweckt werden. Seit 1994 im ehemaligen Steinmetzhaus beheimatet, beeindruckt es mit modernster Licht- und Bühnentechnik. Neben Kasper-Abenteuern finden auch spezielle Marionettenaufführungen statt. Informationen und Tickets auf www.nostapup.de



03.03. bis 30.06.2024 / 01.09. bis 29.09.2024 • 14.00 Uhr • Kaspertheater

• Jeden Sonntag ein anderes Kasper-Stück

13.10. bis 10.11.2024 • 15.00 Uhr • HOTZENPLOTZ

• Jeden Sonntag Marionettenspiel mit Musik

24.11. bis 22.12.2024 • 12.30 & 15.00 Uhr • Charles Dickens

Weihnachtsmärchen • Jeden Sonntag Marionettenspiel mit Musik

24.12.2024 • 11.30 & 13.00 Uhr • Kasper und der Weihnachtsmann

Galerie Torfhaus und Freundeskreis Westfalenpark e.V.

Die Galerie Torfhaus im Westfalenpark, betreut vom Freundeskreis Westfalenpark e.V., ist ein Schauplatz für zeitgenössische Kunst von Dortmunder Künstler*innen. Sie bietet neben Gemälden und Skulpturen auch kulturelle Veranstaltungen wie Lesungen an und fördert den künstlerischen Austausch. Der Freundeskreis engagiert sich zudem für die kulturelle und natürliche Aufwertung des Parks durch vielfältige Aktivitäten, um ihn als Erholungs- und Begegnungsstätte zu stärken. Weitere Informationen unter www.freundeskreis-westfalenpark.de



Fr 05.04.2024 • 14.00 Uhr • Eröffnung der neuen Fotoausstellung "Blätter im Park" • Treffpunkt am Iristeich

Fr 19.04.2024 • 17.00 Uhr • Führung Moderne Kunst im Westfalenpark

So 09.06.2024 • 11.00 bis 18.00 Uhr • Torfhausbasar beim Rosenfest

Di 03.09.2024 • 18.00 Uhr • Führung Moderne Kunst im Westfalenpark

Fr 04.10.2024 • 18.00 Uhr • Führung Moderne Kunst im Westfalenpark

So 20.10.2024 • Kettensägeaktion im Rahmen des Herbstmarkts

Freunde des Deutschen Rosariums Dortmund

Informationen auf S.18

www.rosenfreunde-dortmund.de



Sa 23.03.2024 • Rosenschnitt in Theorie und Praxis

So 09.06.2024 • „Café Rose“ im Haus der Rose beim Rosenfest

So 16.06.2024 • Rosenführung beim Tag der Partner

Sa 19.10.2024 • Vortrag "Das gärtnerische Königreich v. King Charles III Highgrove" von Monika Müller-Heiligenhaus

Sa 23.11.2024 • Vortrag "Farben, Strukturen, Texturen – vielfältige, naturalistische Pflanzungen für den öffentlichen Raum" von Harald Sauer

So 16.06.2024 Tag der Partner im Park
Schlendern Sie durch den Park und lernen
Sie die Angebote der Partner kennen!



MONDO MIO! KINDERMUSEUM



Spannende Entdeckungsreisen durch die ganze Welt

Mit interaktiven Ausstellungen und kreativen Workshops lädt das mondo mio! Kindermuseum Kinder und Familien zum Staunen, Lachen und Lernen ein. Informationen www.mondomio.de

Tel. (0231) 50-2 61 27

E-Mail: info@mondomio.de

Öffnungszeiten:

Di bis Fr: 13.30 bis 17.00 Uhr

Sa, So & Feiertage: 11.00 bis 18.00 Uhr

Sonderöffnungszeiten in den Ferien

mondos Atelier

So 14.00 bis 17.00 Uhr (Sonder- und Ferientermine auf der Webseite)

Hier steht das Experimentieren im Mittelpunkt.

Jede Woche bietet ein anderes Thema Anregung zum kreativen Gestalten.

Empfohlen ab 4 Jahren, ohne Anmeldung. Im Parkeintritt inbegriffen.

Familientage

jeweils von **14.00 bis 17.00 Uhr**

So 24.03.2024 • Zartschmelzend, süß und lecker

So 28.04.2024 • Energie der Zukunft

So 26.05.2024 • Fair Play?! Wie gerecht ist die Fußballproduktion?

So 23.06.2024 • Fair Play?! Wie gerecht ist die Trikotproduktion?

So 21.07.2024 • Im Färbergarten

So 25.08.2024 • Das DING. umORDNUNG im MUSEUM

So 22.09.2024 • Jetzt geht's um den Wurm

So 27.10.2024 • In der Schatzkammer

So 24.11.2024 • Weihnachten in aller Welt

So 22.12.2024 • Weihnachtsduft

Ausstellungen

Das DING. umORDNUNG im MUSEUM

(noch bis So 05.01.2025)

Alle Jahre wieder Weihnachtsausstellung

Di 19.11.2024 bis So 05.01.2025



AGARD NATURSCHUTZHAUS



AGARD e.V. – Arbeitsgemeinschaft Amphibien- und Reptilienschutz in Dortmund

Das AGARD Naturschutzhaus ist ein Zentrum für Naturschutz und Umweltpädagogik. Es bietet Informationen, Beratung und praktische Tipps zu Themen wie biologischer Bauweise, naturnahem Gärtnern, Arten- und Biotopschutz. Informationen www.agard.de

Tel. (0231) 12 85 90 | E-Mail: naturschutz@agard.de

Öffnungszeiten:

Mo bis Fr: 10.00 bis 18.00 Uhr (im Winter bis 17.00 Uhr)

Sa, So & Feiertage: 12.00 bis 18.00 Uhr (im Winter bis 17.00 Uhr)

Vorträge

Mi 03.04.2024 • Einblicke in die artenreiche Welt der Käfer in NRW

Mi 08.05.2024 • Specht, Star und Co.

Mi 05.06.2024 • Amphibien- und reptilienfreundlicher Garten

Mi 07.08.2024 • Dortmund – lustige Tierfotos aus einer Großstadt

Mi 04.09.2024 • Fledermaus gefunden – Was tun? (Science after Work)

Mi 09.10.2024 • Schützenswerte Natur

Mi 06.11.2024 • Dortmunder Amphibien und Reptilien

Mi 04.12.2024 • Amphibienschutz in Dortmund

Fotoausstellungen 2024

März • Jahreszeiten im Garten

April • Einblicke in die artenreiche Welt der Käfer in NRW

Mai • Specht, Star und andere Höhlenbrüter im Westfalenpark

Juni • Unsere Nachbarn und Nachbarinnen auf der Naturschutzinsel – Amphibien, Eidechsen und Co.

Juli • Die Vielfalt der heimischen Vogelwelt

Aug • Dortmund – lustige Tierfotos aus dem Stadtgebiet einer Großstadt

Sep • Fledermäuse – Hilfe und Pflege

Okt • Schützenswerte Natur

Nov • Dortmunder Amphibien und Reptilien

Dez • Amphibienschutz in Dortmund

NEUE Freizeitprogramme

Frosch- und Eidechsen-Yoga für Familien und Kindergruppen von 5 bis 10 Jahren, Erkundungsspiel auf der AGARD Naturschutzinsel für Familien und Kindergruppen von 8 bis 10 Jahren.



Anreise

ÖPNV

Ab Dortmund Hbf:

Zur Haltestelle „Westfalenpark“ mit der U 45 (Richtung Westfalenhallen) oder U 49 (Richtung Hacheneey),

zur Haltestelle „Märkische Straße“ mit der U47 (Richtung Aplerbeck) oder U41 (Richtung Hörde).

Navigation

An der Buschmühle, 44139 Dortmund

Parkplätze

Behindertenparkplätze gibt es am Eingang Florianstraße.

Parkplatz F3, Eingang Buschmühle

Parkplatz D1, Eingang Ruhrallee

Parkplatz F2, Eingang Blütengärten

Parkgebühren

Die Parkgebühren auf den von der DOPARK GmbH am Westfalenpark bewirtschafteten Parkplätzen F2 und F3 betragen aktuell 8,00 €. Bei Vorlage Ihrer Parkquittung können Sie sich an veranstaltungsfreien Tagen des Westfalenparks den 2,00 € überschreitenden Differenzbetrag (aktuell 6,00 €) an unseren personenbesetzten Kassen erstatten lassen. Bitte legen Sie hierzu Ihre Parkquittung direkt bei Betreten des Westfalenparks vor.

Wichtiger Hinweis: Während der UEFA EURO 2024, die vom 14. Juni bis zum 14. Juli stattfindet, werden die Parkgebühren an den sechs Spieltagen in Dortmund auf 24,00 € angehoben. Dieser Betrag beinhaltet eine Abgabe, die dem Klimafonds der EURO 2024 GmbH/UEFA zugutekommt.

Bitte beachten Sie die Besuchs- und Veranstaltungsordnung:



Jetzt folgen!



Kontakt

☎ (0231) 50-2 61 00

✉ westfalenpark@dortmund.de

🌐 dortmund.de/westfalenpark

Informationen für Menschen mit Mobilitätsbeeinträchtigungen

Allgemeine Hinweise

Aufgrund von Sicherheitsvorschriften ist Menschen mit Mobilitätsbeeinträchtigungen die Auffahrt auf den Florianurm leider nicht gestattet. Bitte beachten Sie die Hinweise des am Florianurm eingesetzten Personals. Größtenteils sind die Einrichtungen im Park barrierefrei zugänglich. Ein Parkplan mit Angaben zu Wegen mit mehr als 6%iger Neigung bzw. Treppen liegt an den Westfalenparkeingängen aus.

Service

Besucher*innen mit Mobilitätsbeeinträchtigungen stehen kostenfreie Rollstühle zur Verfügung. Bitte reservieren Sie diese rechtzeitig unter Tel. (0231) 50-2 61 00.

Familien mit Kindern mit Beeinträchtigungen erhalten Antworten auf Fragen zu einem Besuch im Westfalenpark, zu Programmangeboten und Veranstaltungen unter Tel. (0231) 50-2 61 38 im Regenbogenhaus oder per E-Mail an regenbogenhaus@stadtdo.de. Wir beraten Sie gerne über die Möglichkeiten zu Spiel, Spaß und Unterhaltung! Informationen zu den Standorten der barrierefrei zugänglichen Toiletten finden Sie im Parkplan auf S. 20 und 21.

Anreise

Behindertenparkplätze gibt es am Eingang Florianstraße und am Eingang Buschmühle. Für den Zugang mit Rollstuhl oder Kinderwagen an nicht personenbesetzten Eingängen nutzen Sie bitte den Knopf der Gegensprechanlage am Kassenautomat. Das Kassenpersonal wird Ihnen über die Gegensprechanlage weiterhelfen und das Tor über Fernschaltung am jeweiligen Eingang öffnen. Der Park kann jederzeit durch behindertengerechte Drehkreuze verlassen werden.

Freier Eintritt

Begleitpersonen von Personen mit einem Schwerbehindertenausweis (Merkzeichen B) erhalten an personenbesetzten Eingängen freien Einlass (Eingang Florianstraße und Eingang Ruhrallee).

Freikarten

Jahreskartenkäufer*innen mit Mobilitätsbeeinträchtigungen erhalten beim Kauf einer Jahreskarte zwei Freikarten für eine Kleinbahn- oder Seilbahnfahrt. Personen mit einem Schwerbehindertenausweis, der zu einer Begleitperson berechtigt, erhalten vier Freikarten für die Klein- oder Seilbahn.

Impressum

Herausgeberin: Stadt Dortmund, Sport- und Freizeitbetriebe, Geschäftsbereich
Parkanlagen, Westfalenparkbüro, An der Buschmühle 3, 44139 Dortmund,
Tel. (0231) 50-2 61 00, Fax (0231) 50-2 61 11, dortmund.de/westfalenpark

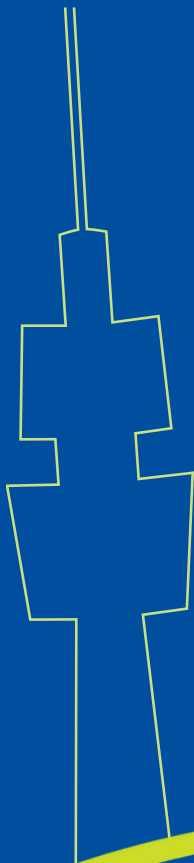
Zusammenstellung: Marc Büchsenschütz (verantwortlich), Jenni Forthoffer,
Philine Fischer, Karin Schäfer, Bonita Fahrenhorst

Gestaltung und Satz: Stadt Dortmund, Westfalenpark, Marketing+Kommunikation

Druck: Blömeke-Druck SRS GmbH

Bildquellen: Im Bild oder canva.com

Änderungen und Ergänzungen bleiben vorbehalten – 03/2024



DOKOM21
WLAN IM PARK

**Kostenlos surfen im
Westfalenpark – mit den
DOKOM21 HotSpots**

30 Minuten kostenlos,
Tickets für verlängertes
Surfvergnügen am Eingang
Florianstraße oder online



Jetzt folgen!

