



Landtagswahl am 22. Mai 2005 in Dortmund

- Vorläufige Ergebnisse -

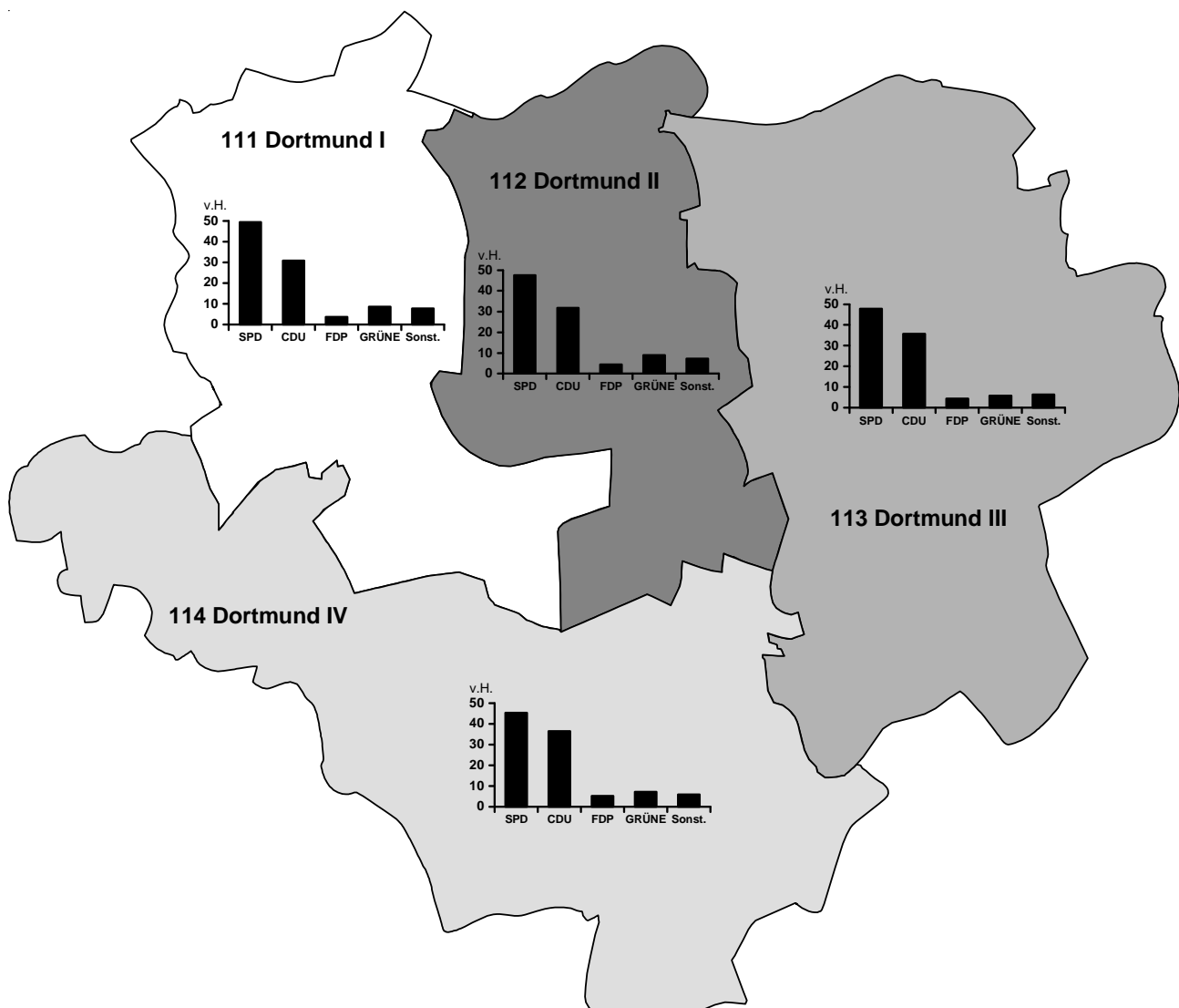
SPD gewinnt alle vier Dortmunder Landtagswahlkreise mit deutlichem Abstand

CDU legt gegenüber der Kommunalwahl rund 13.000 Stimmen zu

Wahlbeteiligung deutlich gestiegen, jedoch erneut unterhalb des Landesergebnisses

25,6 % stimmen per Brief ab: Briefwähleranteil gegenüber der Landtagswahl 2000 um weitere 3 Prozentpunkte gestiegen

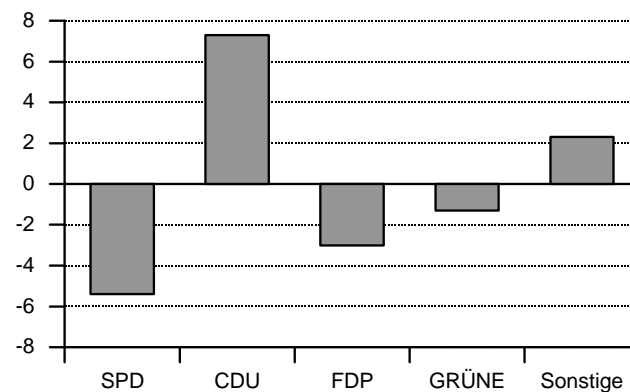
Die Ergebnisse in den vier Dortmunder Landtagswahlkreisen in %



Das Dortmunder Gesamtergebnis

Wahlberechtigte	427.044	
Wähler insgesamt	253.572	
darunter mit Wahlschein	64.954	
Wahlbeteiligung in v. H.	59,4	
Ungültige Stimmen	1.852	
Gültige Stimmen	251.720	
Von den gültigen Stimmen entfielen auf	absolut	prozentual
SPD	119.235	47,4
CDU	85.966	34,2
FDP	11.280	4,5
GRÜNE	18.508	7,4
REP	1.970	0,8
PDS	3.938	1,6
BüSo	955	0,4
NPD	2.794	1,1
WASG	6.789	2,7
MÜNCH Parteilos	285	0,1

Gewinne/Verluste der Parteien bei den Landtagswahlen 2000/2005

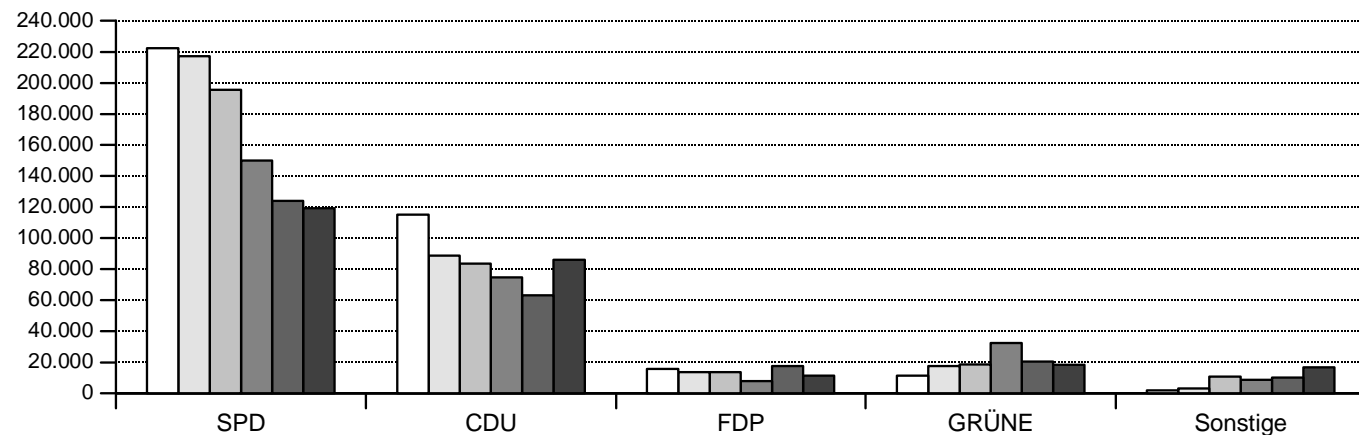


Die direkt gewählten Bewerberinnen und Bewerber

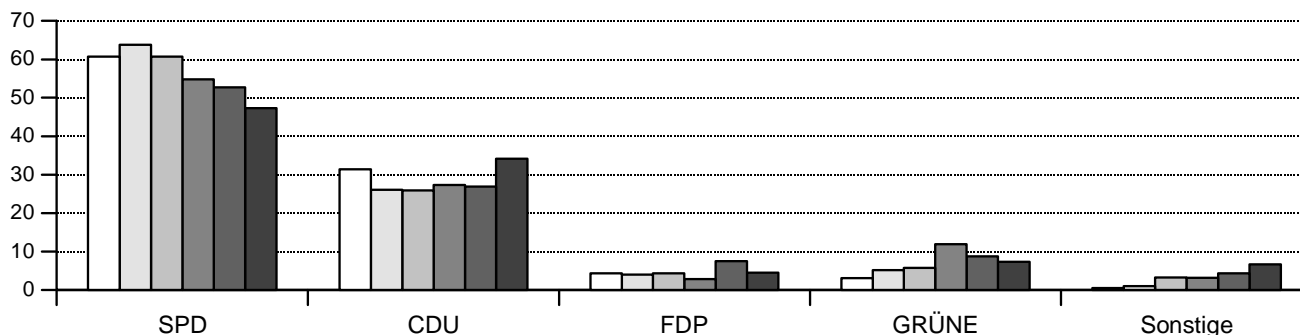
Wahlkreis	Name	Partei
111 Dortmund I	Krauskopf, Annegret	SPD
112 Dortmund II	Kieninger, Gerda	SPD
113 Dortmund III	Schartau, Harald	SPD
114 Dortmund IV	Dr. Bollermann, Gerd	SPD

Die Landtagswahlergebnisse seit 1980 - absolut und prozentual -

Wähler



in %



1980
 1985
 1990
 1995
 2000
 2005

Die Landtagswahlergebnisse in den vier Wahlkreisen

Merkmal	Wahlkreis 111		Wahlkreis 112		Wahlkreis 113		Wahlkreis 114	
	abs.	proz.	abs.	proz.	abs.	proz.	abs.	proz.
Wahlberechtigte	91.843		91.787		121.257		122.157	
Wähler insgesamt	51.963		51.329		73.500		76.780	
dar. mit Wahlschein	12.558		13.235		17.842		21.319	
Wahlbeteiligung in v.H.	56,6		55,9		60,6		62,9	
Ungültige Stimmen	421		417		492		522	
Gültige Stimmen	51.542		50.912		73.008		76.258	
Von den gültigen Stimmen entfielen auf	abs.	proz.	abs.	proz.	abs.	proz.	abs.	proz.
SPD - Sozialdemokratische Partei Deutschlands	25.472	49,4	24.235	47,6	34.913	47,8	34.615	45,4
CDU - Christlich Demokratische Union Deutschlands	15.871	30,8	16.162	31,7	26.082	35,7	27.851	36,5
FDP - Freie Demokratische Partei	1.870	3,6	2.256	4,4	3.223	4,4	3.931	5,2
GRÜNE - BÜNDNIS 90/DIE GRÜNEN	4.382	8,5	4.528	8,9	4.213	5,8	5.385	7,1
REP - DIE REPUBLIKANER	433	0,8	458	0,9	549	0,8	530	0,7
PDS - Partei des Demokratischen Sozialismus	968	1,9	1.042	2,0	986	1,4	942	1,2
BüSo - Bürgerrechtsbewegung Solidarität	208	0,4	190	0,4	313	0,4	244	0,3
NPD - Nationaldemokratische Partei Deutschlands	722	1,4	600	1,2	741	1,0	731	1,0
WASG - Arbeit & soziale Gerechtigkeit - Die Wahlalternative	1.616	3,1	1.441	2,8	1.988	2,7	1.744	2,3
MÜNCH - Parteilos	-	-	-	-	-	-	285	0,4

Die Ergebnisveränderungen der Landtagswahl 2005 gegenüber den Landtagswahlen 1995 und 2000 in den vier Landtagswahlkreisen¹⁾ - in Prozentpunkten -

Partei	Wahlkreis 111		Wahlkreis 112		Wahlkreis 113		Wahlkreis 114	
	gegenüber		gegenüber		gegenüber		gegenüber	
	1995	2000	1995	2000	1995	2000	1995	2000
SPD	-8,9	-6,0	-6,0	-3,8	-8,0	-6,4	-6,7	-5,0
CDU	6,4	6,3	4,5	5,7	7,8	8,1	7,5	8,1
FDP	1,8	-2,1	1,7	-2,9	1,6	-3,0	1,4	-3,7
GRÜNE	-3,6	-1,3	-3,8	-1,2	-4,8	-1,1	-5,3	-1,5
REP	-0,6	-0,9	-0,8	-0,9	-0,6	-0,6	-0,5	-0,7
PDS ²⁾	-	0,1	-	0,2	-	0,3	-	0,0
Sonstige	2,9	3,8	2,4	2,9	2,6	2,8	2,3	2,7

¹⁾ Die Ergebnisse der Landtagswahlen 1995 und 2000 sind auf den neuen Wahlkreiszuschnitt umgerechnet worden.

²⁾ Die PDS hat bei der Landtagswahl 1995 nicht kandidiert.

Ergebnisse der Landtagswahl 2005 im Vergleich der 20 größten Städte NRW¹⁾

Stadt	Prozentuale Ergebnisse					
	Wahlbeteiligung	SPD	CDU	FDP	GRÜNE	Sonstige
Köln	60,0	37,2	36,3	7,4	12,9	6,2
Dortmund	59,4	47,4	34,2	4,5	7,4	6,7
Essen	62,3	44,8	37,0	4,8	6,7	6,7
Düsseldorf	64,6	36,0	42,5	7,8	7,5	6,2
Duisburg	58,5	48,9	33,9	3,7	5,0	8,5
Bochum	63,6	49,2	31,9	4,3	7,0	7,6
Wuppertal	60,4	37,6	40,0	6,7	7,4	8,3
Bielefeld	64,3	39,1	39,3	4,9	10,8	5,9
Bonn	67,1	33,2	42,6	8,9	11,0	4,3
Gelsenkirchen	56,5	50,6	33,1	3,6	3,8	9,0
Münster	69,9	32,7	43,6	6,7	13,0	4,0
Mönchengladbach	56,8	31,5	50,7	7,1	5,2	5,4
Aachen	65,0	34,4	41,0	6,9	12,8	4,9
Krefeld	59,8	34,9	44,6	7,7	6,4	6,4
Oberhausen	61,2	50,9	31,8	3,8	5,4	8,1
Hagen	59,3	43,0	40,4	4,8	4,4	7,4
Hamm	60,2	44,0	42,1	4,1	4,4	5,4
Herne	58,8	51,2	31,3	3,4	4,3	9,9
Mülheim a.d. Ruhr	67,5	45,6	35,6	5,7	6,2	6,9
Solingen	61,5	34,5	44,0	8,7	5,9	7,0
NRW insgesamt	63,0	37,1	44,8	6,2	6,2	5,7

Ergebnisveränderungen der Landtagswahlen 2005/2000 im Vergleich der 20 größten Städte NRW¹⁾

Stadt	Veränderung in Prozentpunkten					
	Wahlbeteiligung	SPD	CDU	FDP	GRÜNE	Sonstige
Köln	8,0	-3,8	3,5	-1,7	-1,0	3,0
Dortmund	4,1	-5,4	7,3	-3,0	-1,3	2,4
Essen	7,1	-2,7	6,2	-4,1	-1,4	2,0
Düsseldorf	7,1	-5,0	7,8	-4,6	-1,0	2,8
Duisburg	5,9	-6,7	8,2	-3,6	-1,0	3,1
Bochum	5,4	-5,6	7,0	-2,8	-1,2	2,5
Wuppertal	6,6	-7,4	9,5	-5,3	-1,0	4,2
Bielefeld	5,3	-3,9	6,4	-3,7	-1,2	2,4
Bonn	6,7	-0,9	4,1	-3,6	-1,0	1,4
Gelsenkirchen	6,2	-5,0	6,2	-3,6	-0,9	3,3
Münster	4,8	2,2	5,4	-7,7	-1,4	1,5
Mönchengladbach	7,6	-5,6	9,1	-4,7	-1,4	2,4
Aachen	4,4	-1,1	4,4	-5,1	-0,6	2,4
Krefeld	6,1	-4,4	6,8	-4,6	-1,1	3,1
Oberhausen	7,7	-6,9	6,1	-3,5	-1,4	5,7
Hagen	5,6	-6,0	8,0	-4,4	-0,9	3,3
Hamm	5,0	-4,0	5,8	-3,4	-0,4	2,0
Herne	6,1	-6,7	6,0	-2,9	-0,8	4,4
Mülheim a.d. Ruhr	7,5	-4,2	7,8	-6,6	-0,6	3,5
Solingen	6,7	-7,2	8,6	-4,0	-0,6	3,3
NRW insgesamt	6,3	-5,7	7,8	-3,6	-0,9	2,4

¹⁾ Stand: 31.12.2003 amtliche Fortschreibung des Landesamtes für Datenverarbeitung und Statistik NRW.