

DORTMUNDER STATISTIK

Die Dortmunder Bevölkerung
im Jahre 1996



April 1997
Sonderheft 145

Stadt Dortmund
Statistik und Wahlen



DORTMUNDER STATISTIK

Die Dortmunder Bevölkerung
im Jahre 1996

April 1997
Sonderheft 145

Impressum

Herausgeber: Stadt Dortmund, Statistik und Wahlen (verantwortlich: Ernst-Otto Sommerer)

Bearbeiter: Georg Schulte

Daten-Hotline: 0231 / 50 - 2 21 24

Nachdruck, auch auszugsweise, nur mit Quellenangabe gestattet.

Auflagenhöhe: 2.000

Inhaltsübersicht

Seite

Verzeichnis der Tabellen

Tabelle 1	Bevölkerungsstand und Bevölkerungsbewegung 1996	1
Tabelle 2	Bevölkerungsbewegung 1996	2
Tabelle 3	Fläche, Bevölkerung nach Geschlecht, Bevölkerungsdichte und -verteilung in den Statistischen Unterbezirken am 31.12.1996	3
Tabelle 4	Bevölkerung nach dem Alter am 31.12.1996	8
Tabelle 5	Bevölkerung nach Altersgruppen am 31.12.1996	9
Tabelle 6	Bevölkerung nach Geschlecht und Familienstand am 31.12.1996	11
Tabelle 7	Bevölkerung nach Geschlecht und Konfession am 31.12.1996	11
Tabelle 8	Wanderungen nach Herkunfts- bzw. Zielgebieten 1996	11
Tabelle 9	Umzüge innerhalb des Stadtgebietes 1996	12
Tabelle 10	Umzüge vom alten zum neuen Wohnbezirk 1996	14
Tabelle 11	Lebendgeborene ortsansässiger Mütter 1996	15
Tabelle 12	Ehelich Lebendgeborene nach Altersgruppen der Mütter und Geburtenfolge 1996	15
Tabelle 13	Lebendgeborene nach der Konfession der Eltern 1996	15
Tabelle 14	Gestorbene nach Geschlecht und Familienstand 1996	16
Tabelle 15	Gestorbene nach Geschlecht und Konfession 1996	16
Tabelle 16	Gestorbene nach Altersgruppen 1996	16
Tabelle 17	Eheschließungen nach dem Familienstand 1996	17
Tabelle 18	Eheschließungen nach der Konfession 1996	17
Tabelle 19	Eheschließungen nach Altersgruppen 1996	17
Tabelle 20	Ehelösungen nach Altersgruppen 1996	18
Tabelle 21	Ehelösungen nach der Dauer der Ehe 1996	18
Tabelle 22	Ehelösungen nach der Kinderzahl 1996	18
Tabelle 23	Ehelösungen nach der Höhe des Streitwertes 1996	18
Tabelle 24	Ehelösungen nach der Staatsangehörigkeit 1996	19
Tabelle 25	Ausländer nach Geschlecht in den Statistischen Bezirken am 31.12.1996	19
Tabelle 26	Ausländer nach Staatsangehörigkeit in den Statistischen Bezirken am 31.12.1996	22
Tabelle 27	Ausländer nach Altersgruppen und Staatsangehörigkeit am 31.12.1996	23

Verzeichnis der Schaubilder

Grafik 1	Die Dortmunder Bevölkerung seit 1950	2
Grafik 2	Altersaufbau der Dortmunder Bevölkerung am 31.12.1996	10
Grafik 3	Die Dortmunder Bevölkerung nach Familienstand und Konfession am 31.12.1996	10
Grafik 4	Wanderungen seit 1950	12
Grafik 5	Geburten und Sterbefälle seit 1950	16
Grafik 6	Eheschließungen und Ehelösungen seit 1950	19
Grafik 7	Ausländerentwicklung seit 1950	21
Grafik 8	Ausländerdichte in den Statistischen Bezirken am 31.12.1996	21

Erläuterungen:

Basis aller Daten ist das Ergebnis der Volkszählung vom 25. Mai 1987.

. = Zahlenwert unbekannt oder geheimzuhalten

- = nichts vorhanden (genau null)

Abweichungen in den Summen erklären sich aus dem Runden der Einzelwerte.

Bevölkerungsstand und Bevölkerungsbewegung 1996

Tabelle 1

Bevölkerungsstand Ursachen der Veränderung	Quartal				Jahr insgesamt
	I.	II.	III.	IV.	
Anfang des Berichtszeitraumes					
männlich	291.906	291.704	291.464	290.998	291.906
weiblich	309.631	309.085	308.650	308.287	309.631
zusammen	601.537	600.789	600.114	599.285	601.537
Lebendgeborene					
männlich	748	758	809	801	3.116
weiblich	659	708	759	777	2.903
zusammen	1.407	1.466	1.568	1.578	6.019
Gestorbene					
männlich	990	826	737	805	3.358
weiblich	1.141	840	838	907	3.726
zusammen	2.131	1.666	1.575	1.712	7.084
Geburtenüberschuß oder -verlust					
männlich	-242	-68	72	-4	-242
weiblich	-482	-132	-79	-130	-823
zusammen	-724	-200	-7	-134	-1.065
Zuzüge					
männlich	3.245	2.755	3.142	3.275	12.417
weiblich	2.467	2.198	2.724	2.548	9.937
zusammen	5.712	4.953	5.866	5.823	22.354
Fortzüge					
männlich	3.205	2.927	3.680	3.529	13.341
weiblich	2.531	2.501	3.008	2.827	10.867
zusammen	5.736	5.428	6.688	6.356	24.208
Wanderungsgewinn oder -verlust					
männlich	40	-172	-538	-254	-924
weiblich	-64	-303	-284	-279	-930
zusammen	-24	-475	-822	-533	-1.854
Bevölkerungszu- oder -abnahme					
männlich	-202	-240	-466	-258	-1.166
weiblich	-546	-435	-363	-409	-1.753
zusammen	-748	-675	-829	-667	-2.919
Ende des Berichtszeitraumes					
männlich	291.704	291.464	290.998	290.740	290.740
weiblich	309.085	308.650	308.287	307.878	307.878
zusammen	600.789	600.114	599.285	598.618	598.618

Bevölkerungsbewegung von 1994 bis 1996

Tabelle 2

Merkmale	1996		1995		1994	
	insgesamt	darunter Ausländer	insgesamt	darunter Ausländer	insgesamt	darunter Ausländer
Lebendgeborene	6.019	1.307	5.743	1.268	5.780	1.219
Gestorbene	7.084	172	7.131	196	7.289	173
Geburtenüberschuß oder -verlust	-1.065	1.135	-1.388	1.072	-1.509	1.046
Zuzüge	22.354	8.303	23.174	9.119	22.511	8.185
Fortzüge	24.208	7.392	25.833	7.891	25.176	7.046
Wanderungsgewinn oder -verlust	-1.854	911	-2.659	1.228	-2.665	1.139
Bevölkerungszu- oder -abnahme	-2.919	2.046	-4.047	2.300	-4.174	2.185
Eheschließungen ¹⁾	3.946	828	4.039	805	4.131	711
Eheschließungen ²⁾	3.055	544	3.135	511	3.156	456
Ehelösungen	1.668	260 ³⁾	1.522	216 ³⁾	1.569	219 ³⁾
Kirchenaustritte	3.602	.	4.599	.	4.009	.

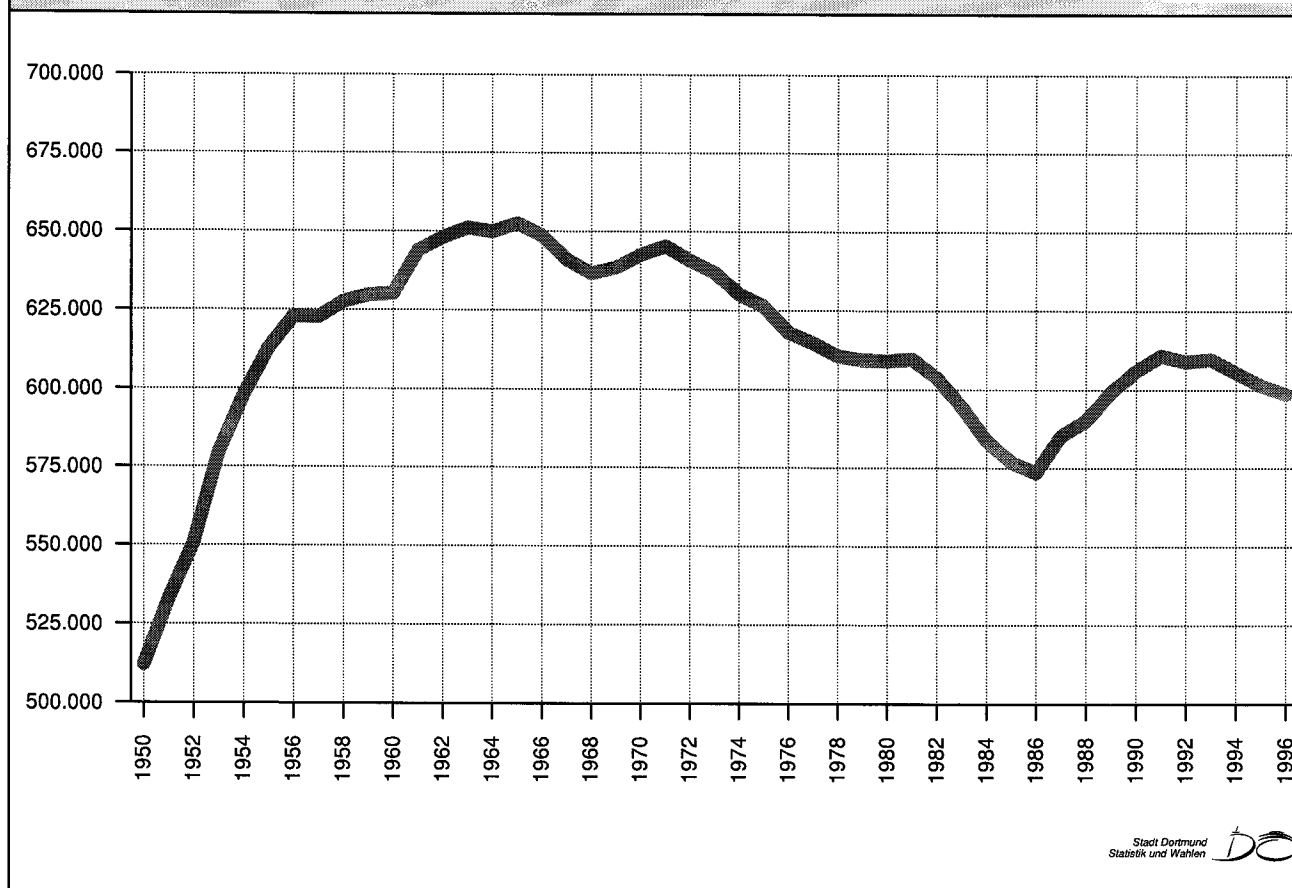
1) Mindestens ein Ehepartner ist wohnhaft in Dortmund.

2) Beide Ehepartner sind wohnhaft in Dortmund.

3) Mindestens eine geschiedene Person besitzt eine ausländische Staatsangehörigkeit.

Die Dortmunder Bevölkerung seit 1950

Grafik 1



Fläche, Bevölkerung nach Geschlecht, Bevölkerungsdichte und
-verteilung in den Statistischen Unterbezirken am 31.12.1996

Tabelle 3

Statistischer Unterbezirk Statistischer Bezirk Stadtbezirk	Gebiets- fläche in ha	Bevölkerung			Bevölkerung pro ha	EU- Angehörige ¹⁾	
		männlich	weiblich	zusammen			
	001	51,3	1.847	1.544	3.391	66,1	2.781
	002	38,2	505	543	1.048	27,4	908
	003	58,6	1.677	1.957	3.634	62,0	3.358
	004	30,4	1.187	1.084	2.271	74,7	1.901
City	000	178,4	5.216	5.128	10.344	58,0	8.948
	011	198,4	3.473	3.936	7.409	37,3	7.055
	012	41,1	1.227	1.437	2.664	64,8	2.502
	013	134,1	2.284	2.975	5.259	39,2	4.983
Westfalahalle	010	373,6	6.984	8.348	15.332	41,0	14.540
	021	43,0	2.098	2.308	4.406	102,5	3.891
	022	33,4	3.855	3.577	7.432	222,5	5.846
	023	134,4	1.262	988	2.250	16,7	1.210
Dorstfelder Brücke	020	210,8	7.215	6.873	14.088	66,8	10.947
	031	202,4	2.287	2.498	4.785	23,6	4.063
	032	165,9	2.811	2.798	5.609	33,8	4.853
	033	243,5	3.447	3.533	6.980	28,7	6.558
Dorstfeld	030	611,8	8.545	8.829	17.374	28,4	15.474
Innenstadt-West		1.374,6	27.960	29.178	57.138	41,6	49.909
	041	327,1	4.286	4.142	8.428	25,8	6.009
	042	108,3	2.519	2.377	4.896	45,2	3.595
	043	30,7	3.155	2.891	6.046	196,9	4.879
Hafen	040	466,1	9.960	9.410	19.370	41,6	14.483
	051	62,0	4.437	4.124	8.561	138,1	6.087
	052	15,9	2.509	2.195	4.704	295,8	3.110
	053	104,8	4.242	4.265	8.507	81,2	6.192
	054	141,4	2.962	2.576	5.538	39,2	2.872
Nordmarkt	050	324,1	14.150	13.160	27.310	84,3	18.261
	061	49,8	4.570	4.086	8.656	173,8	5.621
	062	604,4	2.331	2.052	4.383	7,3	2.631
Borsigplatz	060	654,2	6.901	6.138	13.039	19,9	8.252
Innenstadt-Nord		1.444,4	31.011	28.708	59.719	41,3	40.996
Kaiserbrunnen-West	071	79,9	3.992	4.422	8.414	105,3	7.652
Kaiserbrunnen-Mitte	072	111,5	3.701	3.871	7.572	67,9	6.176
Kaiserbrunnen-Körne	073	180,2	4.155	4.958	9.113	50,6	8.658
Kaiserbrunnen	070	371,6	11.848	13.251	25.099	67,5	22.486
Westfalendamm-Nordwest	081	116,6	1.545	1.847	3.392	29,1	3.129
Westfalendamm-Nordost	082	144,1	3.249	3.882	7.131	49,5	6.821
Westfalendamm-Südwest	083	87,7	2.091	2.406	4.497	51,3	4.164
Westfalendamm-Südost	084	108,9	962	1.163	2.125	19,5	2.096
Westfalendamm	080	457,3	7.847	9.298	17.145	37,5	16.210
Ruhrallee-West	091	127,3	3.548	4.180	7.728	60,7	7.324
Ruhrallee-Ost	092	170,1	2.284	2.759	5.043	29,6	4.751
Ruhrallee	090	297,4	5.832	6.939	12.771	42,9	12.075
Innenstadt-Ost		1.126,3	25.527	29.488	55.015	48,8	50.771
Innenstadt zusammen		3.945,3	84.498	87.374	171.872	43,6	141.676

Noch: Fläche, Bevölkerung nach Geschlecht, Bevölkerungsdichte und
-verteilung in den Statistischen Unterbezirken am 31.12.1996

Noch Tabelle 3

Statistischer Unterbezirk Statistischer Bezirk Stadtbezirk	Gebiets- fläche in ha	Bevölkerung			Bevölkerung pro ha	EU- Angehörige ¹⁾	
		männlich	weiblich	zusammen			
111	466,6	2.504	2.681	5.185	11,1	5.122	
112	250,1	1.720	1.905	3.625	14,5	3.549	
Brechten	110	716,7	4.224	4.586	8.810	12,3	8.671
	121	68,8	1.829	1.963	3.792	55,1	2.649
	122	261,7	1.852	2.011	3.863	14,8	3.456
	123	220,3	5.334	5.668	11.002	49,9	9.005
	124	192,3	951	961	1.912	9,9	1.680
Eving	120	743,1	9.966	10.603	20.569	27,7	16.790
Holthausen	130	495,6	240	253	493	1,0	484
Lindenhorst	140	330,4	2.688	2.445	5.133	15,5	4.214
Stadtbezirk Eving		2.285,8	17.118	17.887	35.005	15,3	30.159
Derne-West	211	184,1	536	516	1.052	5,7	1.022
Derne-Ost	212	208,4	2.541	2.685	5.226	25,1	4.115
Derne	210	392,5	3.077	3.201	6.278	16,0	5.137
Grevel	221	228,7	277	301	578	2,5	575
Hostedde	222	202,3	841	898	1.739	8,6	1.694
Hostedde	220	431,0	1.118	1.199	2.317	5,4	2.269
Kirchderne-West	231	124,7	1.111	1.241	2.352	18,9	2.236
Kirchderne-Ost	232	130,2	707	721	1.428	11,0	1.401
Kirchderne	230	254,9	1.818	1.962	3.780	14,8	3.637
Kurl-Nord	241	131,2	600	595	1.195	9,1	1.154
Kurl-Süd	242	292,2	1.387	1.356	2.743	9,4	2.699
Husen-Nord	243	44,9	319	281	600	13,4	571
Husen-Süd	244	164,4	1.166	1.216	2.382	14,5	2.309
Kurl-Husen	240	632,7	3.472	3.448	6.920	10,9	6.733
Lanstop-West	251	255,7	1.907	2.049	3.956	15,5	3.762
Lanstop-Ost	252	468,9	678	698	1.376	2,9	1.355
Lanstop	250	724,6	2.585	2.747	5.332	7,4	5.117
Scharnhorst-Nord	261	156,1	1.634	1.806	3.440	22,0	3.378
Scharnhorst-West	262	191,1	1.837	1.887	3.724	19,5	2.968
Scharnhorst-Süd	263	97,1	829	889	1.718	17,7	1.687
Scharnhorst-Alt	260	444,3	4.300	4.582	8.882	20,0	8.033
Scharnhorst-Ost	270	289,5	6.903	7.453	14.356	49,6	13.116
Stadtbezirk Scharnhorst		3.169,5	23.273	24.592	47.865	15,1	44.042
Asseln-Nord	311	218,4	1.501	1.705	3.206	14,7	3.137
Asseln-Dorf	312	49,5	662	687	1.349	27,3	1.308
Asseln-Hellweg	313	44,6	562	655	1.217	27,3	1.189
Kolonie Holstein	314	333,1	1.174	1.278	2.452	7,4	2.433
Kolonie Neuasseln	315	183,6	518	497	1.015	5,5	851
Asseln	310	829,2	4.417	4.822	9.239	11,1	8.918
Brackeler Feld	321	322,5	1.335	1.482	2.817	8,7	2.769
Westheck	322	147,4	2.234	2.566	4.800	32,6	4.561
Reichshof	323	44,8	1.812	1.975	3.787	84,5	3.614
Dorf	324	68,3	1.437	1.573	3.010	44,1	2.965
Hellweg	325	42,9	525	546	1.071	25,0	1.045
Knappschaftskrankenhaus	326	50,7	953	1.052	2.005	39,5	1.931
Bahnhof	327	204,6	857	962	1.819	8,9	1.770
Funkturm	328	94,6	1.450	1.767	3.217	34,0	3.141
Brackel	320	975,8	10.603	11.923	22.526	23,1	21.796

Noch: Fläche, Bevölkerung nach Geschlecht, Bevölkerungsdichte und
-verteilung in den Statistischen Unterbezirken am 31.12.1996

Noch Tabelle 3

Statistischer Unterbezirk Statistischer Bezirk Stadtbezirk	Gebiets- fläche in ha	Bevölkerung			Bevölkerung pro ha	EU- Angehörige ¹⁾	
		männlich	weiblich	zusammen			
Wambel-Nord	331	170,2	1.279	1.342	2.621	15,4	2.554
Wambel-Süd	332	76,9	1.429	1.771	3.200	41,6	3.125
Pferderennbahn	333	110,2	125	111	236	2,1	223
Wambel	330	357,3	2.833	3.224	6.057	17,0	5.902
Wickede-Nord	341	331,5	3.510	3.719	7.229	21,8	6.943
Wickede-Dorf	342	85,9	2.053	2.151	4.204	48,9	4.123
Wickede-Ost	343	57,6	1.543	1.660	3.203	55,6	3.109
Wickede-Flughafen	344	415,4	1.197	1.253	2.450	5,9	2.240
Wickede	340	890,4	8.303	8.783	17.086	19,2	16.415
Stadtbezirk Brackel		3.052,7	26.156	28.752	54.908	18,0	53.031
Aplerbeck-Nord I	411	128,8	1.146	1.291	2.437	18,9	2.398
Aplerbeck-Nord II	412	120,6	1.799	1.917	3.716	30,8	3.558
Aplerbeck I	413	99,3	1.573	1.762	3.335	33,6	3.127
Aplerbeck II	414	91,7	1.171	1.361	2.532	27,6	2.440
Aplerbecker Mark I	415	101,2	1.637	1.837	3.474	34,3	3.398
Aplerbecker Mark II	416	164,5	2.246	2.371	4.617	28,1	4.570
Aplerbecker Mark III	417	166,7	649	744	1.393	8,4	1.359
Aplerbeck	410	872,8	10.221	11.283	21.504	24,6	20.850
Berghofen I	421	199,5	3.193	3.425	6.618	33,2	6.308
Berghofen II	422	101,3	1.395	1.550	2.945	29,1	2.881
Berghofener Mark	423	202,7	1.088	1.179	2.267	11,2	2.245
Berghofen	420	503,5	5.676	6.154	11.830	23,5	11.434
Schüren I	431	214,6	2.336	2.343	4.679	21,8	3.706
Schüren II	432	172,2	1.861	2.066	3.927	22,8	3.818
Schüren	430	386,8	4.197	4.409	8.606	22,2	7.524
Sölde I	441	191,8	2.075	2.337	4.412	23,0	4.305
Sölde II	442	48,5	879	966	1.845	38,0	1.794
Sölde	440	240,3	2.954	3.303	6.257	26,0	6.099
Sölderholz	451	306,6	1.524	1.579	3.103	10,1	3.077
Lichtendorf	452	182,4	1.296	1.334	2.630	14,4	2.605
Sölderholz	450	489,0	2.820	2.913	5.733	11,7	5.682
Stadtbezirk Aplerbeck		2.492,4	25.868	28.062	53.930	21,6	51.589
Benninghofen	511	115,3	2.036	2.583	4.619	40,1	4.416
Benninghofen-Loh	512	159,6	1.981	2.004	3.985	25,0	3.939
Benninghofen	510	274,9	4.017	4.587	8.604	31,3	8.355
Hacheneu-West	521	54,5	708	478	1.186	21,8	1.151
Hacheneu-Ost	522	74,6	359	435	794	10,6	782
Hacheneu	520	129,1	1.067	913	1.980	15,3	1.933
Hörde-Nord	531	141,1	3.914	4.117	8.031	56,9	7.021
Hörde-Mitte	532	153,0	1.880	1.902	3.782	24,7	3.091
Hörde-West	533	160,7	1.771	1.839	3.610	22,5	3.181
Hörde-Süd	534	67,5	2.919	3.252	6.171	91,4	5.696
Hörde-Südost	535	68,4	1.600	1.731	3.331	48,7	2.576
Hörde	530	590,7	12.084	12.841	24.925	42,2	21.565
Höchsten	541	262,6	1.178	1.166	2.344	8,9	2.318
Holzen	542	542,7	2.944	3.138	6.082	11,2	5.945
Holzen	540	805,3	4.122	4.304	8.426	10,5	8.263
Syburg	551	615,7	456	458	914	1,5	885
Buchholz	552	195,3	266	287	553	2,8	548
Syburg	550	811,0	722	745	1.467	1,8	1.433
Wellinghofen-Nord	561	96,3	1.559	1.732	3.291	34,2	3.221
Wellinghofen-Süd	562	96,6	1.630	1.930	3.560	36,9	3.467
Wellinghofen	560	192,9	3.189	3.662	6.851	35,5	6.688
Wichlinghofen	570	170,4	1.117	1.218	2.335	13,7	2.316
Stadtbezirk Hörde		2.974,3	26.318	28.270	54.588	18,4	50.553

Noch: Fläche, Bevölkerung nach Geschlecht, Bevölkerungsdichte und
-verteilung in den Statistischen Unterbezirken am 31.12.1996

Noch Tabelle 3

Statistischer Unterbezirk Statistischer Bezirk Stadtbezirk	Gebiets- fläche in ha	Bevölkerung			Bevölkerung pro ha	EU- Angehörige ¹⁾	
		männlich	weiblich	zusammen			
Schönau	611	39,3	567	629	1.196	30,4	1.170
Barop-Nordwest	612	20,1	278	292	570	28,4	564
Barop-Nordost	613	96,0	1.776	1.926	3.702	38,6	3.499
Barop-Südwest	614	27,4	797	863	1.660	60,6	1.601
Barop-Südost	615	13,1	195	217	412	31,5	394
Barop	610	195,9	3.613	3.927	7.540	38,5	7.228
Bittermark	620	361,9	1.135	1.141	2.276	6,3	2.243
Brünninghausen	631	128,8	429	495	924	7,2	911
Renninghausen	632	87,3	1.295	1.668	2.963	33,9	2.908
Brünninghausen	630	216,1	1.724	2.163	3.887	18,0	3.819
Eichlinghofen	641	245,6	1.967	2.058	4.025	16,4	3.711
Universität	642	292,2	1.493	1.148	2.641	9,0	2.149
Salingen	643	122,5	72	72	144	1,2	143
Eichlinghofen	640	660,3	3.532	3.278	6.810	10,3	6.003
Hombruch-Nord	651	82,9	2.878	2.966	5.844	70,5	5.181
Hombruch-Süd	652	110,8	2.516	2.784	5.300	47,8	5.123
Kleinholthausen	653	29,7	523	614	1.137	38,3	1.118
Hombruch-Mitte	650	223,4	5.917	6.364	12.281	55,0	11.422
Persebeck	661	205,5	1.034	1.135	2.169	10,6	2.148
Kruckel	662	69,4	379	380	759	10,9	758
Schnee	663	243,3	343	374	717	2,9	713
Hombruch-Südwest	660	518,2	1.756	1.889	3.645	7,0	3.619
Großholthausen	671	220,8	131	124	255	1,2	253
Löttringhausen-Nord	672	62,7	866	849	1.715	27,4	1.447
Kirchhörde-West	673	39,4	404	519	923	23,4	915
Kirchhörde-Ost	674	77,5	1.172	1.358	2.530	32,6	2.496
Löttringhausen-Ost	675	132,2	932	1.098	2.030	15,4	1.987
Löttringhausen-West	676	36,3	519	576	1.095	30,2	1.006
Löttringhausen-Süd	677	102,3	318	364	682	6,7	672
Schanze	678	88,8	128	145	273	3,1	269
Kirchhörde	670	760,0	4.470	5.033	9.503	12,5	9.045
Rombergpark	681	147,9	255	605	860	5,8	678
Lücklemburg	682	213,8	1.924	2.304	4.228	19,8	4.162
Lücklemburg	680	361,7	2.179	2.909	5.088	14,1	4.840
Menglinghausen	690	195,0	1.258	1.312	2.570	13,2	2.309
Stadtbezirk Hombruch		3.492,5	25.584	28.016	53.600	15,3	50.528
Bövinghausen	710	250,3	3.261	3.332	6.593	26,3	5.553
Kley	720	159,8	1.744	1.938	3.682	23,0	3.565
Holte-Kreta	731	89,9	675	739	1.414	15,7	1.368
Deipenbeck	732	134,1	2.384	2.720	5.104	38,1	4.959
Lütgendortmund-Mitte	733	154,6	3.174	3.351	6.525	42,2	6.022
Lütgendortmund-Ost	734	198,0	3.675	3.724	7.399	37,4	6.880
Lütgendortmund-West	735	52,5	995	985	1.980	37,7	1.820
Somborn	736	92,2	323	315	638	6,9	612
Lütgendortmund	730	721,3	11.226	11.834	23.060	32,0	21.661

Noch: Fläche, Bevölkerung nach Geschlecht, Bevölkerungsdichte und
-verteilung in den Statistischen Unterbezirken am 31.12.1996

Noch Tabelle 3

Statistischer Unterbezirk Statistischer Bezirk Stadtbezirk	Gebiets- fläche in ha	Bevölkerung			Bevölkerung pro ha	EU- Angehörige ¹⁾	
		männlich	weiblich	zusammen			
Marten-Germania	741	128,5	2.013	2.065	4.078	31,7	3.703
Marten	742	302,9	2.739	2.837	5.576	18,4	5.249
Marten	740	431,4	4.752	4.902	9.654	22,4	8.952
Oespel	750	414,4	2.344	2.309	4.653	11,2	4.542
Westrich	760	263,8	1.381	1.461	2.842	10,8	2.766
Stadtbezirk Lütgendortmund		2.241,0	24.708	25.776	50.484	22,5	47.039
Deusen	810	310,4	839	824	1.663	5,4	1.594
Mailoh	821	260,1	3.161	3.278	6.439	24,8	5.119
Erpinghof	822	123,1	1.379	1.443	2.822	22,9	2.148
Wischlingen	823	105,9	738	744	1.482	14,0	1.406
Huckarde-Mitte	824	60,9	1.203	1.426	2.629	43,2	2.438
Huckarde-Ost	825	85,7	1.491	1.652	3.143	36,7	2.734
Huckarde	820	635,7	7.972	8.543	16.515	26,0	13.845
Jungferntal	831	103,1	2.994	3.141	6.135	59,5	5.673
Rahm	832	105,0	593	588	1.181	11,2	1.156
Jungferntal	830	208,1	3.587	3.729	7.316	35,2	6.829
Alt-Kirchlinde	841	141,1	1.671	1.769	3.440	24,4	3.025
Kirchlinde-West	842	48,0	1.312	1.473	2.785	58,0	2.601
Hangeney	843	158,7	2.045	2.193	4.238	26,7	4.023
Kirchlinde	840	347,8	5.028	5.435	10.463	30,1	9.649
Stadtbezirk Huckarde		1.502,0	17.426	18.531	35.957	23,9	31.917
Bodelschwingh	910	331,1	3.525	3.601	7.126	21,5	6.640
Brüninghausen	921	188,1	131	141	272	1,4	264
Mengeder Heide	922	237,7	1.283	1.375	2.658	11,2	2.615
Mengede	923	175,8	1.973	2.238	4.211	24,0	4.032
Alte Kolonie	924	71,1	1.812	1.802	3.614	50,8	2.767
Mengede	920	672,7	5.199	5.556	10.755	16,0	9.678
Nette	930	272,2	3.569	3.714	7.283	26,8	6.541
Oestrich	940	270,7	3.213	3.199	6.412	23,7	5.600
Groppenbruch	951	244,1	187	149	336	1,4	310
Schwieringhausen	952	114,4	110	100	210	1,8	207
Ellinghausen	953	483,6	94	93	187	0,4	184
Niedernette	954	179,2	47	42	89	0,5	89
Schwieringhausen	950	1.021,3	438	384	822	0,8	790
Westerfilde	960	304,3	3.847	4.164	8.011	26,3	7.237
Stadtbezirk Mengede		2.872,3	19.791	20.618	40.409	14,1	36.486
Außenstadt zusammen		24.082,5	206.242	220.504	426.746	17,7	395.344
Dortmund insgesamt		28.027,8	290.740	307.878	598.618	21,4	537.020

1) Darin enthalten sind die Angehörigen aller EU-Mitgliedsstaaten: Belgien, Bundesrepublik Deutschland, Dänemark, Finnland, Frankreich, Griechenland, Großbritannien, Irland, Italien, Luxemburg, Niederlande, Österreich, Portugal, Schweden und Spanien.

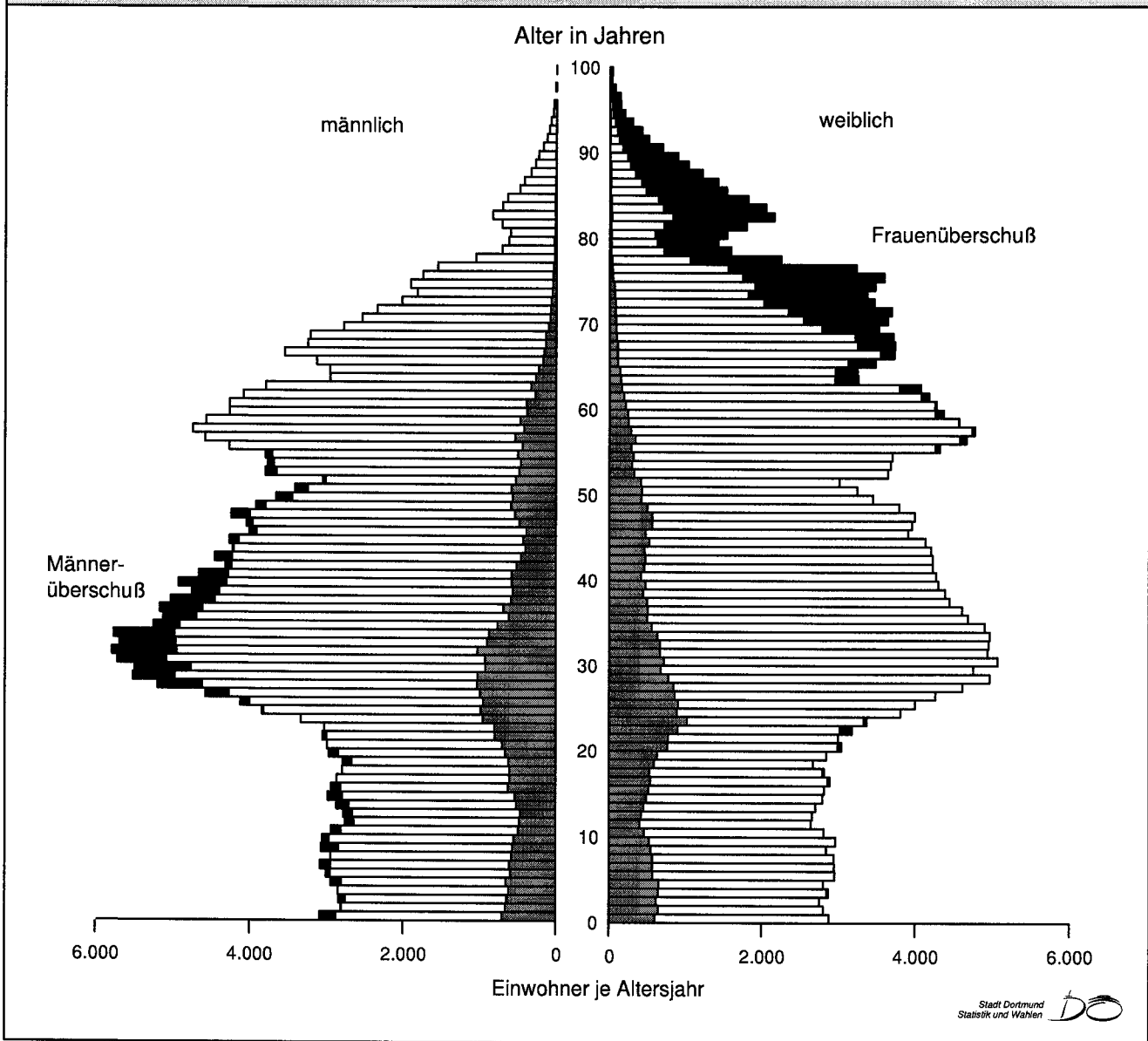
Bevölkerung nach dem Alter am 31.12.1996

Tabelle 4

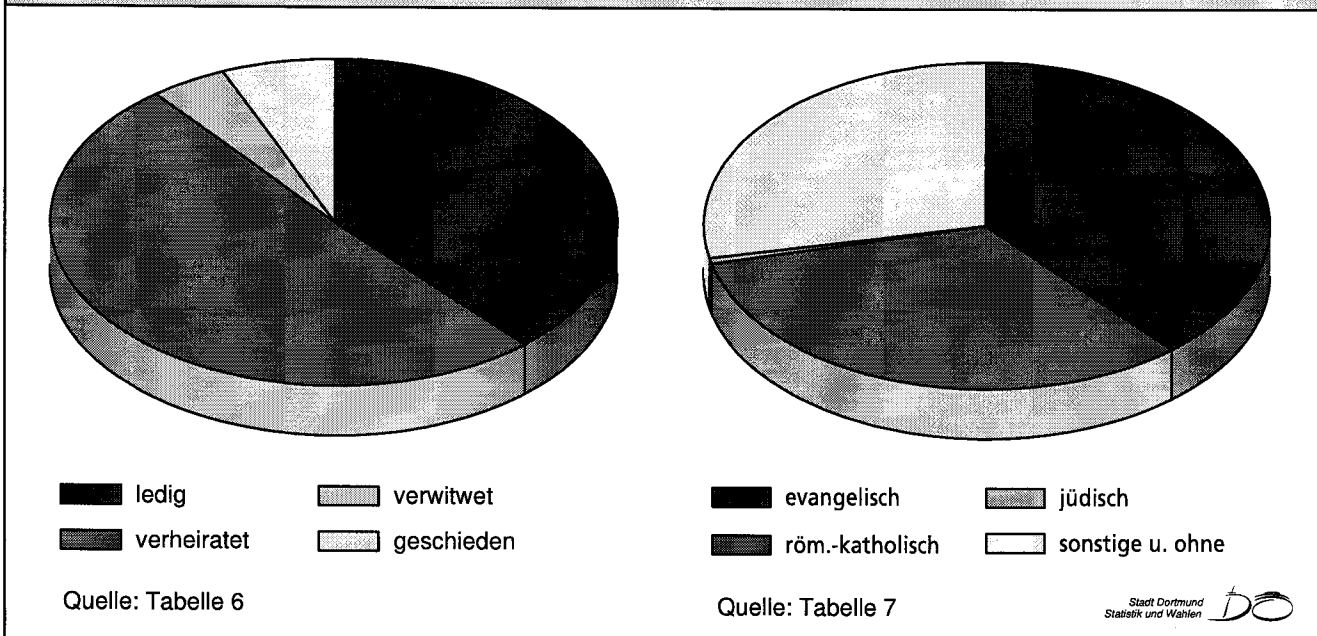
Geburts- jahr	Alter von ... bis unter ... Jahren	Bevölkerung insgesamt			Darunter Ausländer		
		männlich	weiblich	zusammen	männlich	weiblich	zusammen
1996	0 - 1	3.089	2.877	5.966	708	607	1.315
1995	1 - 2	2.812	2.804	5.616	658	646	1.304
1994	2 - 3	2.841	2.753	5.594	643	622	1.265
1993	3 - 4	2.848	2.872	5.720	619	645	1.264
1992	4 - 5	2.941	2.806	5.747	656	655	1.311
1991	5 - 6	3.003	2.954	5.957	594	574	1.168
1990	6 - 7	3.080	2.947	6.027	610	570	1.180
1989	7 - 8	2.945	2.942	5.887	580	572	1.152
1988	8 - 9	3.070	2.844	5.914	570	548	1.118
1987	9 - 10	3.052	2.965	6.017	552	525	1.077
1986	10 - 11	2.937	2.812	5.749	492	463	955
1985	11 - 12	2.757	2.645	5.402	477	404	881
1984	12 - 13	2.778	2.662	5.440	467	420	887
1983	13 - 14	2.868	2.708	5.576	516	455	971
1982	14 - 15	2.981	2.793	5.774	537	492	1.029
1981	15 - 16	2.937	2.816	5.753	628	519	1.147
1980	16 - 17	2.865	2.890	5.755	605	544	1.149
1979	17 - 18	2.793	2.817	5.610	605	531	1.136
1978	18 - 19	2.790	2.670	5.460	619	593	1.212
1977	19 - 20	2.967	2.845	5.812	668	633	1.301
1976	20 - 21	2.993	3.040	6.033	706	766	1.472
1975	21 - 22	3.051	2.999	6.050	802	773	1.575
1974	22 - 23	3.024	3.180	6.204	804	900	1.704
1973	23 - 24	3.332	3.373	6.705	957	1.019	1.976
1972	24 - 25	3.836	3.814	7.650	988	889	1.877
1971	25 - 26	4.118	4.000	8.118	954	905	1.859
1970	26 - 27	4.573	4.267	8.840	995	861	1.856
1969	27 - 28	5.192	4.614	9.806	1.033	846	1.879
1968	28 - 29	5.511	4.969	10.480	1.026	776	1.802
1967	29 - 30	5.486	4.758	10.244	924	680	1.604
1966	30 - 31	5.715	5.075	10.790	927	721	1.648
1965	31 - 32	5.785	4.944	10.729	1.029	670	1.699
1964	32 - 33	5.685	4.958	10.643	903	667	1.570
1963	33 - 34	5.761	4.972	10.733	879	636	1.515
1962	34 - 35	5.243	4.905	10.148	764	561	1.325
1961	35 - 36	5.119	4.689	9.808	620	499	1.119
1960	36 - 37	5.162	4.611	9.773	689	509	1.198
1959	37 - 38	5.019	4.449	9.468	585	498	1.083
1958	38 - 39	4.744	4.392	9.136	565	446	1.011
1957	39 - 40	4.920	4.302	9.222	581	480	1.061
1956	40 - 41	4.657	4.278	8.935	582	418	1.000
1955	41 - 42	4.317	4.234	8.551	515	463	978
1954	42 - 43	4.453	4.230	8.683	454	475	929
1953	43 - 44	4.217	4.212	8.429	403	466	869
1952	44 - 45	4.260	4.140	8.400	431	526	957
1951	45 - 46	4.005	3.911	7.916	387	479	866
1950	46 - 47	4.038	3.963	8.001	476	566	1.042
1949	47 - 48	4.241	3.997	8.238	536	566	1.102
1948	48 - 49	3.917	3.793	7.710	587	503	1.090
1947	49 - 50	3.654	3.452	7.106	566	423	989
1946	50 - 51	3.411	3.247	6.658	584	429	1.013
1945	51 - 52	3.049	3.011	6.060	527	419	946
1944	52 - 53	3.797	3.649	7.446	481	325	806
1943	53 - 54	3.764	3.683	7.447	461	297	758
1942	54 - 55	3.792	3.704	7.496	498	317	815
1941	55 - 56	4.265	4.325	8.590	436	285	721
1940	56 - 57	4.581	4.668	9.249	536	341	877
1939	57 - 58	4.739	4.776	9.515	421	282	703
1938	58 - 59	4.565	4.570	9.135	466	252	718
1937	59 - 60	4.263	4.371	8.634	378	240	618

Noch: Bevölkerung nach dem Alter am 31.12.1996					Noch Tabelle 4		
Geburtsjahr	Alter von . . . bis unter . . . Jahren	Bevölkerung insgesamt			Darunter Ausländer		
		männlich	weiblich	zusammen	männlich	weiblich	zusammen
1936	60 - 61	4.261	4.279	8.540	386	210	596
1935	61 - 62	4.082	4.180	8.262	270	187	457
1934	62 - 63	3.793	4.074	7.867	330	163	493
1933	63 - 64	2.955	3.257	6.212	267	147	414
1932	64 - 65	2.960	3.245	6.205	231	139	370
1931	65 - 66	3.130	3.480	6.610	171	109	280
1930	66 - 67	3.547	3.726	7.273	160	105	265
1929	67 - 68	3.248	3.731	6.979	137	104	241
1928	68 - 69	3.216	3.709	6.925	135	93	228
1927	69 - 70	2.783	3.524	6.307	99	88	187
1926	70 - 71	2.543	3.636	6.179	82	84	166
1925	71 - 72	2.344	3.687	6.031	73	76	149
1924	72 - 73	2.020	3.464	5.484	68	79	147
1923	73 - 74	1.818	3.372	5.190	54	67	121
1922	74 - 75	1.907	3.474	5.381	46	64	110
1921	75 - 76	1.746	3.590	5.336	41	44	85
1920	76 - 77	1.555	3.229	4.784	37	36	73
1919	77 - 78	1.057	2.250	3.307	23	34	57
1918	78 - 79	713	1.592	2.305	25	18	43
1917	79 - 80	623	1.423	2.046	29	22	51
1916	80 - 81	598	1.538	2.136	15	21	36
1915	81 - 82	715	1.791	2.506	14	19	33
1914	82 - 83	833	2.159	2.992	17	33	50
1913	83 - 84	706	2.047	2.753	15	23	38
1912	84 - 85	641	1.812	2.453	20	21	41
1911	85 - 86	479	1.534	2.013	9	9	18
1910	86 - 87	419	1.421	1.840	11	16	27
1909	87 - 88	333	1.215	1.548	6	13	19
1908	88 - 89	273	1.036	1.309	5	15	20
1907	89 - 90	235	892	1.127	9	3	12
1906	90 - 91	171	693	864	5	1	6
1905	91 - 92	125	512	637	5	5	10
1904	92 - 93	97	423	520	3	4	7
1903	93 - 94	71	296	367	3	3	6
1902	94 - 95	42	194	236	1	5	6
1901	95 - 96	35	144	179	1	1	2
1900	96 - 97	29	134	163	-	1	1
1899	97 - 98	14	68	82	3	2	5
1898	98 - 99	-	19	19	-	3	3
1897	99 - 100	-	27	27	1	2	3
1896	100 und älter	15	54	69	1	3	4
Insgesamt		290.740	307.878	598.618	41.068	35.264	76.332

Bevölkerung nach Altersgruppen am 31.12.1996					Tabelle 5		
Alter von . . . bis unter . . . Jahren	Bevölkerung insgesamt			Darunter Ausländer			
	männlich	weiblich	zusammen	männlich	weiblich	zusammen	
0 - 1	3.089	2.877	5.966	708	607	1.315	
1 - 3	5.653	5.557	11.210	1.301	1.268	2.569	
3 - 6	8.792	8.632	17.424	1.869	1.874	3.743	
6 - 18	35.063	33.841	68.904	6.639	6.043	12.682	
18 - 21	8.750	8.555	17.305	1.993	1.992	3.985	
21 - 60	173.261	163.485	336.746	25.750	21.408	47.158	
60 - 65	18.051	19.035	37.086	1.484	846	2.330	
65 - 75	26.556	35.803	62.359	1.025	869	1.894	
75 und älter	11.525	30.093	41.618	299	357	656	
Insgesamt	290.740	307.878	598.618	41.068	35.264	76.332	



Die Dortmunder Bevölkerung nach Familienstand und Konfession am 31.12.1996 Grafik 3

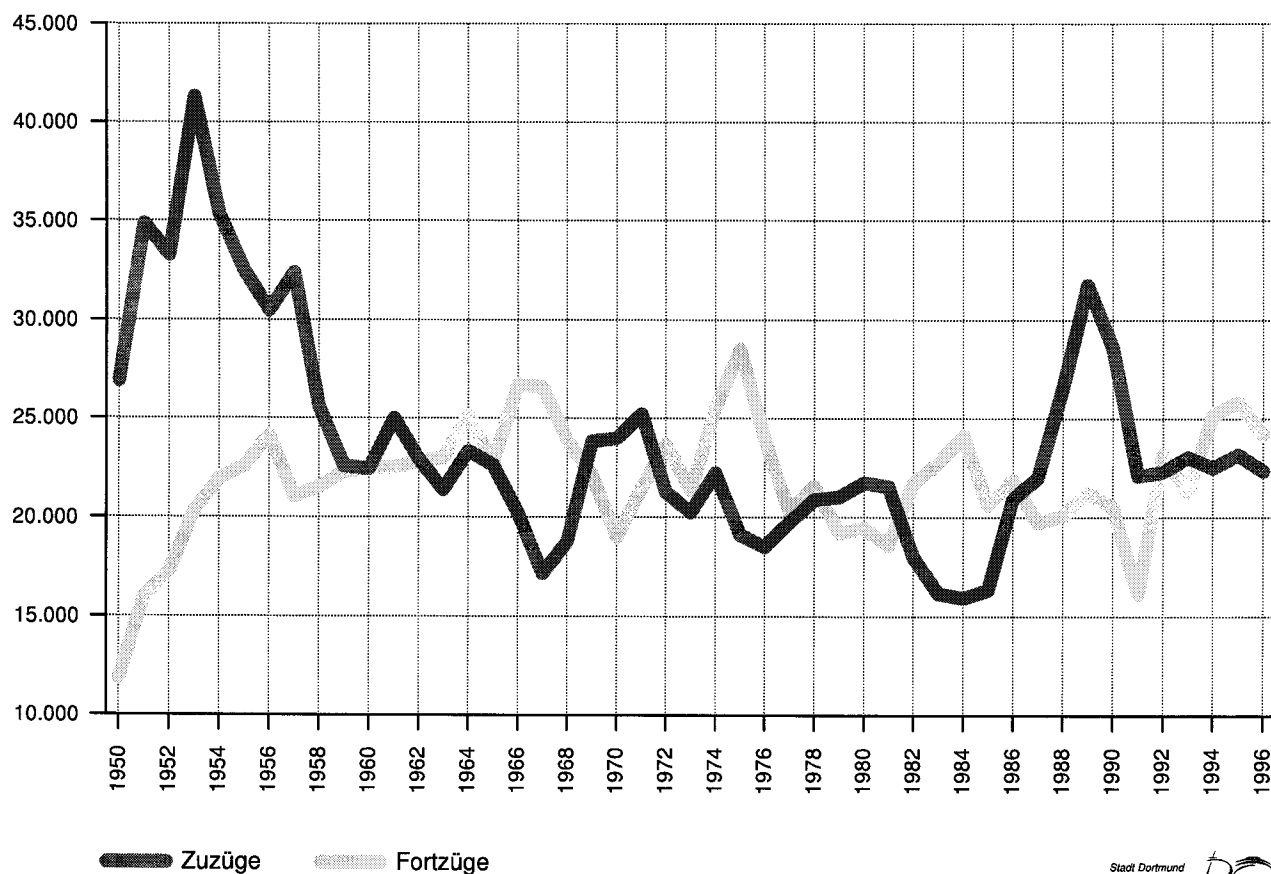


Bevölkerung nach Geschlecht und Familienstand am 31.12.1996					Tabelle 6
Geschlecht	Familienstand				Insgesamt
	ledig	verheiratet	verwitwet	geschieden	
Männlich	126.281	145.924	520	18.015	290.740
Weiblich	102.873	158.742	25.476	20.787	307.878
Insgesamt	229.154	304.666	25.996	38.802	598.618

Bevölkerung nach Geschlecht und Konfession am 31.12.1996					Tabelle 7
Geschlecht	Konfession				Insgesamt
	evangelisch	röm.-katholisch	jüdisch	sonstige u. ohne	
Männlich	103.583	90.065	768	96.324	290.740
Weiblich	128.236	105.568	833	73.241	307.878
Insgesamt	231.819	195.633	1.601	169.565	598.618

Wanderungen nach Herkunfts- bzw. Zielgebieten 1996										Tabelle 8
Herkunfts- bzw. Zielgebiet	Zuzüge			Fortzüge			Bilanz			
	männl.	weibl.	insges.	männl.	weibl.	insges.	männl.	weibl.	insges.	
Nordrhein-Westfalen	7.324	5.776	13.100	7.024	6.692	13.716	300	-916	-616	
Baden-Württemberg	180	159	339	302	255	557	-122	-96	-218	
Bayern	192	157	349	301	290	591	-109	-133	-242	
Bremen	27	20	47	40	38	78	-13	-18	-31	
Hamburg	49	45	94	66	85	151	-17	-40	-57	
Hessen	185	140	325	290	260	550	-105	-120	-225	
Niedersachsen	229	229	458	432	446	878	-203	-217	-420	
Rheinland-Pfalz	71	75	146	127	118	245	-56	-43	-99	
Saarland	76	43	119	22	32	54	54	11	65	
Schleswig-Holstein	55	64	119	120	131	251	-65	-67	-132	
Berlin	80	85	165	151	126	277	-71	-41	-112	
Brandenburg	36	37	73	56	52	108	-20	-15	-35	
Mecklenburg-Vorpommern	22	21	43	43	31	74	-21	-10	-31	
Sachsen	73	78	151	108	86	194	-35	-8	-43	
Sachsen-Anhalt	56	65	121	64	57	121	-8	8	±0	
Thüringen	60	57	117	58	38	96	2	19	21	
Bundesrepublik Deutschland	8.715	7.051	15.766	9.204	8.737	17.941	-489	-1.686	-2.175	
Belgien, Niederlande, Luxemburg	44	41	85	47	20	67	-3	21	18	
Frankreich, Monaco	41	35	76	13	11	24	28	24	52	
Großbritannien, Irland	69	31	100	24	19	43	45	12	57	
Skandinavien	13	19	32	13	7	20	±0	12	12	
Schweiz, Liechtenstein	11	6	17	19	8	27	-8	-2	-10	
Österreich	16	8	24	6	7	13	10	1	11	
Spanien, Portugal, Gibraltar	78	60	138	24	27	51	54	33	87	
Italien	189	147	336	43	32	75	146	115	261	
Balkanhalbinsel	322	303	625	224	140	364	98	163	261	
Osteuropäische Länder	1.508	1.087	2.595	247	168	415	1.261	919	2.180	
Orientalische Länder	536	436	972	117	86	203	419	350	769	
Übrige asiatische Länder	210	147	357	35	30	65	175	117	292	
Nordafrikanische Länder	55	36	91	31	9	40	24	27	51	
Übrige afrikanische Länder	103	52	155	21	16	37	82	36	118	
Australien, Ozeanien, Neuseeland	7	2	9	3	2	5	4	±0	4	
USA, Kanada, Neufundland	28	30	58	20	13	33	8	17	25	
Mittelamerika	12	18	30	4	3	7	8	15	23	
Südamerika	17	25	42	8	2	10	9	23	32	
Ausland zusammen	3.259	2.483	5.742	899	600	1.499	2.360	1.883	4.243	
Sonstige ¹⁾	443	403	846	3.238	1.530	4.768	-2.795	-1.127	-3.922	
Insgesamt	12.417	9.937	22.354	13.341	10.867	24.208	-924	-930	-1.854	

¹⁾ Von Amts wegen vorgenommene An- und Abmeldungen und ohne Angaben.



Umzüge innerhalb des Stadtgebietes 1996

Tabelle 9

Statistischer Bezirk Stadtbezirk	Umzüge insgesamt		Darunter Ausländer	
	Zuzüge	Fortzüge	Zuzüge	Fortzüge
City 000	1.137	1.230	346	292
Westfalenhalle 010	1.293	1.237	184	122
Dorstfelder Brücke 020	1.379	1.585	514	518
Dorstfeld 030	1.290	1.376	328	253
Innenstadt-West	5.099	5.428	1.372	1.185
Hafen 040	2.162	2.456	881	1.001
Nordmarkt 050	3.008	3.369	1.467	1.450
Borsigplatz 060	1.556	1.891	798	996
Innenstadt-Nord	6.726	7.716	3.146	3.447
Kaiserbrunnen 070	2.296	2.251	459	475
Westfalendamm 080	1.288	1.076	158	130
Ruhrallee 090	1.104	1.079	149	132
Innenstadt-Ost	4.688	4.406	766	737
Innenstadt zusammen	16.513	17.550	5.284	5.369
Brechten 110	524	430	24	18
Eving 120	1.461	1.585	415	459
Holthausen 130	26	20	3	1
Lindenhorst 140	469	534	150	154
Stadtbezirk Eving	2.480	2.569	592	632

Noch: Umzüge innerhalb des Stadtgebietes 1996

Noch Tabelle 9

Statistischer Bezirk Stadtbezirk	Umzüge insgesamt		Darunter Ausländer	
	Zuzüge	Fortzüge	Zuzüge	Fortzüge
Derne	210	529	166	195
Hostedde	220	174	13	28
Kirchderne	230	186	26	4
Kurl-Husen	240	555	23	40
Lanstrop	250	316	26	49
Scharnhorst-Alt	260	519	74	97
Scharnhorst-Ost	270	930	172	114
Stadtbezirk Scharnhorst	3.209	3.366	500	527
Asseln	310	759	79	71
Brackel	320	1.896	223	121
Wambel	330	473	29	40
Wickede	340	1.113	88	71
Stadtbezirk Brackel	4.241	3.597	419	303
Aplerbeck	410	1.407	85	223
Berghofen	420	925	80	136
Schüren	430	575	72	115
Sölde	440	504	36	53
Sölderholz	450	320	19	8
Stadtbezirk Aplerbeck	3.731	4.109	292	535
Benninghofen	510	572	52	26
Hacheney	520	103	18	8
Hörde	530	2.479	565	536
Holzen	540	448	23	35
Syburg	550	68	3	8
Wellinghofen	560	542	35	14
Wichlinghofen	570	130	8	5
Stadtbezirk Hörde	4.342	4.217	704	632
Barop	610	691	75	67
Bittermark	620	139	15	16
Brünninghausen	630	227	19	18
Eichlinghofen	640	546	139	134
Hombruch-Mitte	650	1.028	135	114
Hombruch-Südwest	660	162	5	7
Kirchhörde	670	706	90	74
Lücklemberg	680	374	52	50
Menglinghausen	690	165	29	25
Stadtbezirk Hombruch	4.038	3.510	559	505
Bövinghausen	710	616	193	171
Kley	720	214	17	12
Lütgendortmund	730	2.032	278	264
Marten	740	929	133	107
Oespel	750	239	28	42
Westrich	760	175	16	17
Stadtbezirk Lütgendortmund	4.205	4.080	665	613
Deusen	810	158	14	22
Huckarde	820	1.648	363	396
Jungferntal	830	314	65	29
Kirchlinde	840	681	130	94
Stadtbezirk Huckarde	2.801	2.704	572	541
Bodelschwingh	910	489	83	47
Mengede	920	833	177	197
Nette	930	537	113	49
Oestrich	940	594	158	185
Schwieringhausen	950	63	-	-
Westerfilde	960	603	99	82
Stadtbezirk Mengede	3.119	2.977	630	560
Außenstadt zusammen	32.166	31.129	4.933	4.848
Dortmund insgesamt	48.679	48.679	10.217	10.217

Umzüge vom alten zum neuen Wohnbezirk 1996

Tabelle 10

Alte Wohnung	Neue Wohnung										
	City	Westfalenhalle	Dorstf. Brücke	Dorstfeld	Hafen	Nordmarkt	Borsigplatz	Kaiserbrunnen	Westfalendamm	Ruhrallee	Innenstadt zus.
City	186	62	81	39	50	98	42	107	55	69	789
Westfalenhalle	40	284	82	30	42	52	17	78	59	101	785
Dorstfelder Brücke	76	129	354	79	104	106	48	83	44	52	1.075
Dorstfeld	34	37	62	399	46	78	16	39	25	12	748
Hafen	57	73	78	39	729	381	115	113	37	39	1.661
Nordmarkt	100	67	106	63	321	1.132	227	146	41	76	2.279
Borsigplatz	65	28	55	34	164	254	590	89	28	26	1.333
Kaiserbrunnen	71	81	65	28	74	105	82	608	114	55	1.283
Westfalendamm	38	36	28	21	15	27	14	99	248	55	581
Ruhrallee	66	71	35	11	19	31	17	90	74	237	651
Innenstadt zus.	793	868	946	743	1.564	2.264	1.168	1.452	725	722	11.185
Eving	25	23	32	32	102	167	45	61	29	28	544
Scharnhorst	36	22	34	46	60	68	75	114	32	16	503
Brackel	63	46	46	23	66	85	40	213	87	39	708
Aplerbeck	54	54	48	59	58	68	43	88	120	56	648
Hörde	63	65	70	43	58	77	47	135	139	52	749
Hombruch	65	140	73	69	74	58	26	93	83	102	783
Lütgendortmund	55	39	65	157	61	72	38	77	22	45	631
Huckarde	18	14	45	89	57	58	45	30	28	23	407
Mengede	25	22	20	29	62	91	29	33	23	21	355
Außenstadt zus.	404	425	433	547	598	744	388	844	563	382	5.328
Dortmund insges.	1.137	1.293	1.379	1.290	2.162	3.008	1.556	2.296	1.288	1.104	16.513

Noch: Umzüge vom alten zum neuen Wohnbezirk 1996

Noch Tabelle 10

Alte Wohnung	Neue Wohnung										
	Eving	Scharnhorst	Brackel	Aplerbeck	Hörde	Hombruch	Lütgendortmund	Huckarde	Mengede	Außenstadt zus.	Dortmund insges.
City	32	37	75	49	77	77	38	29	27	441	1.230
Westfalenhalle	26	32	59	83	68	116	26	30	12	452	1.237
Dorstfelder Brücke	28	42	64	63	73	83	58	44	55	510	1.585
Dorstfeld	33	35	42	29	41	105	175	101	67	628	1.376
Hafen	139	55	87	65	125	87	76	85	76	795	2.456
Nordmarkt	163	128	182	84	130	132	115	79	77	1.090	3.369
Borsigplatz	87	68	94	59	54	36	52	49	59	558	1.891
Kaiserbrunnen	46	90	264	157	171	117	68	28	27	968	2.251
Westfalendamm	23	37	90	59	112	91	40	17	26	495	1.076
Ruhrallee	16	12	49	76	111	107	25	22	10	428	1.079
Innenstadt zus.	593	536	1.006	724	962	951	673	484	436	6.365	17.550
Eving	1.318	178	107	73	68	64	82	60	75	2.025	2.569
Scharnhorst	185	1.763	377	95	116	80	65	97	85	2.863	3.366
Brackel	44	248	1.920	263	146	98	69	51	50	2.889	3.597
Aplerbeck	62	190	366	1.692	566	282	137	47	119	3.461	4.109
Hörde	50	99	209	527	1.972	408	112	51	40	3.468	4.217
Hombruch	44	42	88	182	283	1.820	153	63	52	2.727	3.510
Lütgendortmund	53	50	62	73	120	203	2.398	359	131	3.449	4.080
Huckarde	58	70	59	48	64	56	377	1.349	216	2.297	2.704
Mengede	73	33	47	54	45	76	139	240	1.915	2.622	2.977
Außenstadt zus.	1.887	2.673	3.235	3.007	3.380	3.087	3.532	2.317	2.683	25.801	31.129
Dortmund insges.	2.480	3.209	4.241	3.731	4.342	4.038	4.205	2.801	3.119	32.166	48.679

Lebendgeborene ortsansässiger Mütter 1996										Tabelle 11
Geburten		In Dortmund beurkundet			Auswärts beurkundet			Insgesamt		
		männl.	weibl.	zus.	männl.	weibl.	zus.	männl.	weibl.	zus.
Deutsche	ehelich	1.452	1.337	2.789	498	499	997	1.950	1.836	3.786
	nicht ehelich	340	366	706	120	100	220	460	466	926
Zusammen		1.792	1.703	3.495	618	599	1.217	2.410	2.302	4.712
Ausländer	ehelich	565	507	1.072	88	57	145	653	564	1.217
	nicht ehelich	51	36	87	2	1	3	53	37	90
Zusammen		616	543	1.159	90	58	148	706	601	1.307
Insgesamt		2.408	2.246	4.654	708	657	1.365	3.116	2.903	6.019

Nachrichtlich: 16 Totgeborene

Ehelich Lebendgeborene nach Altersgruppen der Mütter und Geburtenfolge 1996										Tabelle 12
Mütter ¹⁾ von ... bis unter ... Jahren	Geburten in der Ehe nach dem Steuerrecht								Insgesamt	
	1. Kind	2. Kind	3. Kind	4. Kind	5. Kind	6. Kind	7. Kind	8. Kind und mehr		
- 20	95	24	1	-	-	-	-	-	120	
20 - 25	515	284	55	7	-	-	-	-	861	
25 - 30	811	621	213	56	14	-	1	1	1.717	
30 - 35	657	676	236	86	26	5	6	-	1.692	
35 - 40	169	195	104	35	16	7	3	1	530	
40 - 45	23	22	17	10	3	2	2	-	79	
45 und älter	1	1	-	1	-	-	1	-	4	
Insgesamt	2.271	1.823	626	195	59	14	13	2	5.003	
darunter Ausländer										
- 20	66	18	1	-	-	-	-	-	85	
20 - 25	232	162	30	6	-	-	-	-	430	
25 - 30	102	166	99	33	11	-	-	-	411	
30 - 35	29	73	62	44	7	2	5	-	222	
35 - 40	7	16	16	9	6	3	2	-	59	
40 - 45	1	1	1	2	1	1	1	-	8	
45 und älter	-	-	-	1	-	-	1	-	2	
Insgesamt	437	436	209	95	25	6	9	-	1.217	

¹⁾ Zugrundegelegt ist das Geburtsjahr der Mütter (für 1996 sind die bis unter 20 Jahre alten Mütter also 1977 und danach geboren).

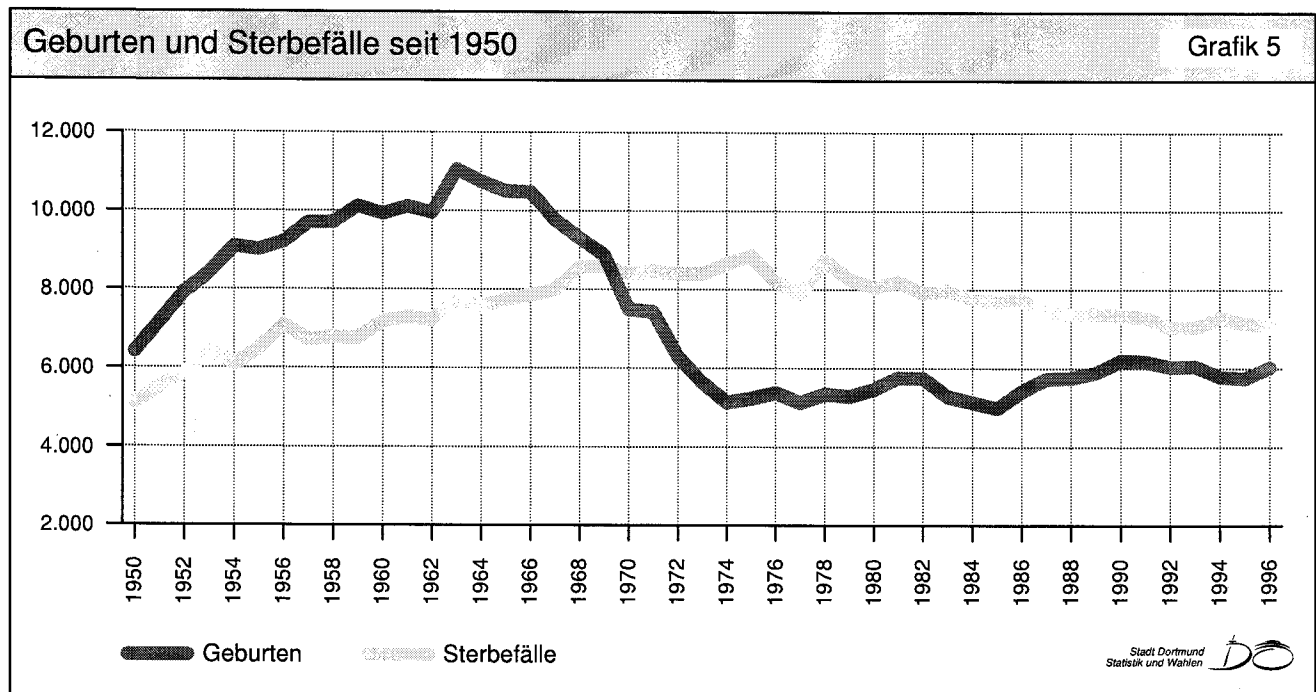
Lebendgeborene nach der Konfession der Eltern 1996						Tabelle 13
Konfession des Vaters	Konfession der Mutter				Insgesamt	
	evangelisch	röm.-katholisch	jüdisch	sonstige u. ohne		
Evangelisch	830	513	1	104	1.448	
Röm.-katholisch	510	770	-	95	1.375	
Jüdisch	-	-	11	4	15	
Sonstige und ohne	358	244	2	1.561	2.165	
Ehelich zusammen	1.698	1.527	14	1.764	5.003	
Nicht ehelich ¹⁾	474	303	4	235	1.016	
Insgesamt	2.172	1.830	18	1.999	6.019	
darunter Ausländer						
Evangelisch	6	4	-	2	12	
Röm.-katholisch	2	65	-	10	77	
Jüdisch	-	-	9	3	12	
Sonstige und ohne	3	10	2	1.101	1.116	
Ehelich zusammen	11	79	11	1.116	1.217	
Nicht ehelich ¹⁾	4	22	4	60	90	
Insgesamt	15	101	15	1.176	1.307	

¹⁾ Konfession der Mutter.

Gestorbene nach Geschlecht und Familienstand 1996						Tabelle 14
Familienstand	Bevölkerung insgesamt			Darunter Ausländer		
	männlich	weiblich	insgesamt	männlich	weiblich	insgesamt
Ledig	366	287	653	23	10	33
Verheiratet	2.130	849	2.979	64	40	104
Verwitwet	620	2.374	2.994	6	20	26
Geschieden	242	216	458	6	3	9
Insgesamt	3.358	3.726	7.084	99	73	172

Gestorbene nach Geschlecht und Konfession 1996						Tabelle 15
Konfession	Bevölkerung insgesamt			Darunter Ausländer		
	männlich	weiblich	insgesamt	männlich	weiblich	insgesamt
Evangelisch	1.547	1.965	3.512	3	5	8
Röm.-katholisch	1.147	1.393	2.540	29	16	45
Jüdisch	6	9	15	6	9	15
Sonstige und ohne	658	359	1.017	61	43	104
Insgesamt	3.358	3.726	7.084	99	73	172

Gestorbene nach Altersgruppen 1996						Tabelle 16
Alter von . . . bis unter . . . Jahren	Bevölkerung insgesamt			Darunter Ausländer		
	männlich	weiblich	insgesamt	männlich	weiblich	insgesamt
0 - 1	13	8	21	1	1	2
1 - 3	4	5	9	2	-	2
3 - 6	5	2	7	1	2	3
6 - 18	7	6	13	1	2	3
18 - 21	11	5	16	2	2	4
21 - 60	671	334	1.005	46	32	78
60 - 65	310	161	471	14	6	20
65 - 75	1.015	645	1.660	20	12	32
75 und älter	1.322	2.560	3.882	12	16	28
Insgesamt	3.358	3.726	7.084	99	73	172



Eheschließungen¹⁾ nach dem Familienstand 1996 Tabelle 17

Männer	Frauen							
	ledig		verwitwet		geschieden		insgesamt	
	zusammen	darunter Ausländer	zusammen	darunter Ausländer	zusammen	darunter Ausländer	zusammen	darunter Ausländer
Ledig	1.908	350	8	3	325	57	2.241	410
Verwitwet	13	4	17	5	47	4	77	13
Geschieden	327	74	15	1	395	46	737	121
Insgesamt	2.248	428	40	9	767	107	3.055	544

¹⁾ Beide Ehepartner wohnhaft in Dortmund.

Eheschließungen¹⁾ nach der Konfession 1996 Tabelle 18

Konfession des Mannes	Konfession der Frau				insgesamt
	evangelisch	röm.-katholisch	jüdisch	sonstige und ohne	
Evangelisch	590	359	1	150	1.100
Röm.-katholisch	356	385	-	113	854
Jüdisch	-	-	-	2	2
Sonstige	315	262	2	520	1.099
Insgesamt	1.261	1.006	3	785	3.055
darunter Ausländer					
Evangelisch	8	21	1	37	67
Röm.-katholisch	21	81	-	32	134
Jüdisch	-	-	-	2	2
Sonstige	51	62	2	226	341
Insgesamt	80	164	3	297	544

¹⁾ Beide Ehepartner wohnhaft in Dortmund.

Eheschließungen¹⁾ nach Altersgruppen 1996 Tabelle 19

Männer von ... bis unter ... Jahren	Frauen von ... bis unter ... Jahren										insgesamt
	- 20	20 - 25	25 - 30	30 - 35	35 - 40	40 - 45	45 - 50	50 - 55	55 - 60	60 und älter	
- 20	8	11	-	1	-	-	-	-	-	-	20
20 - 25	64	194	54	12	3	-	-	-	-	-	327
25 - 30	28	286	499	112	20	4	2	1	-	-	952
30 - 35	4	83	308	281	47	10	3	1	2	-	739
35 - 40	3	20	85	149	96	37	15	4	1	-	410
40 - 45	1	12	31	41	47	43	14	7	3	-	199
45 - 50	-	3	11	23	34	36	23	7	6	-	143
50 - 55	-	-	3	10	14	11	20	16	10	-	84
55 - 60	-	1	-	4	9	11	17	19	19	7	87
60 und älter	-	-	3	3	4	9	9	25	22	19	94
Insgesamt	108	610	994	636	274	161	103	80	63	26	3.055
darunter Ausländer											
- 20	6	6	-	-	-	-	-	-	-	-	12
20 - 25	32	56	12	9	2	-	-	-	-	-	111
25 - 30	16	73	63	19	8	2	2	1	-	-	184
30 - 35	2	21	41	22	9	2	1	-	2	-	100
35 - 40	1	11	13	13	14	1	2	2	-	-	57
40 - 45	1	4	5	8	4	4	-	1	-	-	27
45 - 55	-	2	4	4	3	4	3	1	-	-	21
55 - 60	-	-	-	2	3	2	-	2	-	-	9
50 - 60	-	1	-	1	2	3	1	1	1	-	10
60 und älter	-	-	1	2	3	-	-	4	2	1	13
Insgesamt	58	174	139	80	48	18	9	12	5	1	544

¹⁾ Beide Ehepartner wohnhaft in Dortmund.

Nachrichtlich: 340 Ehen, bei denen ein Ehepartner eine ausländische Staatsangehörigkeit besitzt.

Ehelösungen nach Altersgruppen 1996											Tabelle 20
Männer von ... bis unter ... Jahren	Frauen von ... bis unter ... Jahren										
	- 20	20 - 25	25 - 30	30 - 35	35 - 40	40 - 45	45 - 50	50 - 60	60 und älter	insge- samt	
- 20	-	-	-	-	-	-	-	-	-	-	-
20 - 25	1	19	6	1	-	-	-	-	-	-	27
25 - 30	1	46	113	34	6	1	-	-	-	-	201
30 - 35	-	13	130	163	28	13	4	-	-	-	351
35 - 40	1	6	41	144	138	33	7	4	3	-	377
40 - 45	-	1	12	43	114	93	17	6	-	-	286
45 - 50	-	-	2	12	33	69	56	17	1	-	190
50 - 60	-	-	5	3	11	22	57	70	6	-	174
60 und älter	-	-	2	2	1	2	5	24	26	-	62
Insgesamt	3	85	311	402	331	233	146	121	36	-	1.668

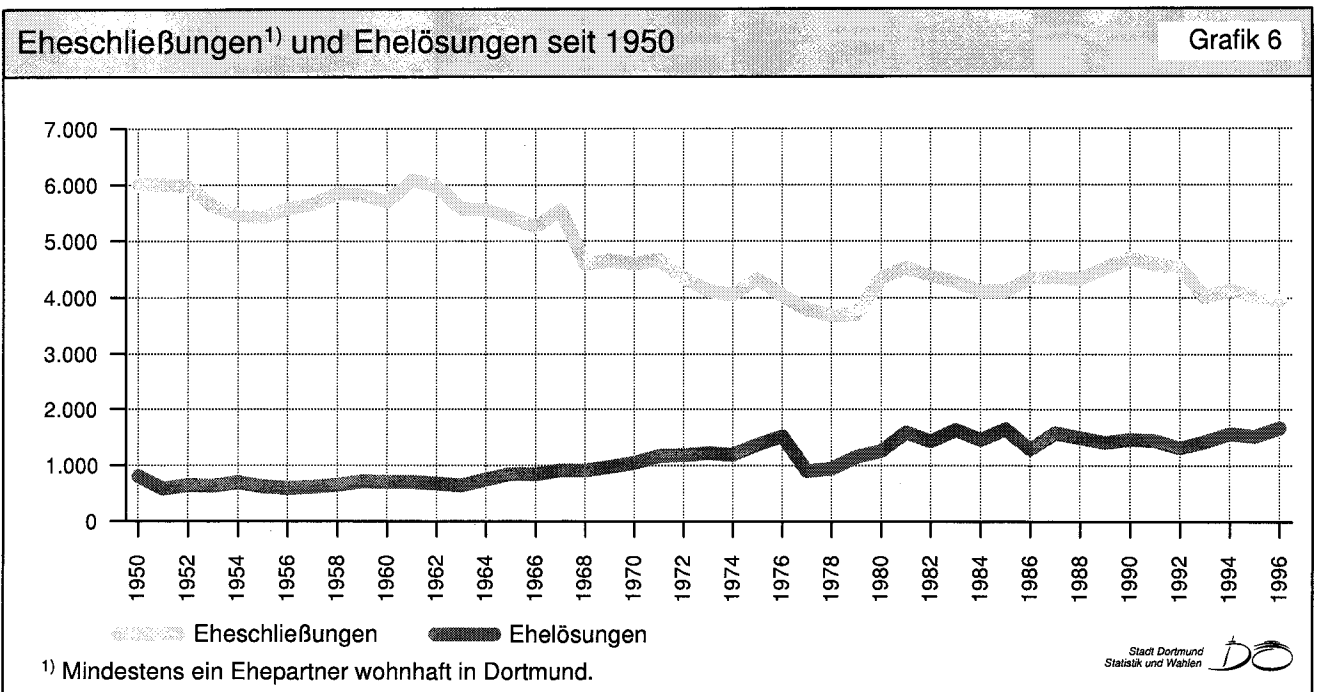
Ehelösungen nach der Dauer ¹⁾ der Ehe 1996												Tabelle 21
Urteile	Von ... bis unter ... Jahren										Insge- samt	
	- 1	1 - 2	2 - 3	3 - 4	4 - 5	5 - 10	10 - 15	15 - 20	20 - 25	25 und mehr		
Scheidung	12	41	89	123	138	517	285	182	134	147	1.668	
Aufhebung	-	-	-	-	-	-	-	-	-	-	-	
Nichtigkeit	-	-	-	-	-	-	-	-	-	-	-	
Insgesamt	12	41	89	123	138	517	285	182	134	147	1.668	

¹⁾ Maßgebend ist der Tag der Rechtskraft des Urteils.

Ehelösungen nach der Kinderzahl 1996										Tabelle 22
Urteile	Ehe- lösun- gen zus.	Davon mit ... Kindern							Kinder- zahl zus.	
		0	1	2	3	4	5	6 und mehr		
Scheidung	1.668	811	501	278	63	12	3	-	1.309	
Aufhebung	-	-	-	-	-	-	-	-	-	
Nichtigkeit	-	-	-	-	-	-	-	-	-	
Insgesamt	1.668	811	501	278	63	12	3	-	1.309	

Ehelösungen nach der Höhe des Streitwertes 1996								Tabelle 23
Urteile	Von ... bis unter ... DM						Insge- samt	
	- 5.000	5.000 - 10.000	10.000 - 20.000	20.000 - 30.000	30.000 - 40.000	40.000 und mehr		
Scheidung	25	760	619	175	36	53	1.668	
Aufhebung	-	-	-	-	-	-	-	
Nichtigkeit	-	-	-	-	-	-	-	
Insgesamt	25	760	619	175	36	53	1.668	

Ehelösungen nach der Staatsangehörigkeit 1996							Tabelle 24
Staatsangehörigkeit des Mannes	Staatsangehörigkeit der Frau						Insgesamt
	deutsch	griechisch	italienisch	spanisch	türkisch	sonstige	
Deutsch	1.408	1	-	3	1	48	1.461
Griechisch	2	3	-	-	-	-	5
Italienisch	3	-	1	-	-	-	4
Spanisch	6	-	-	2	-	-	8
Türkisch	47	-	-	-	34	1	82
Sonstige	68	-	-	-	-	40	108
Insgesamt	1.534	4	1	5	35	89	1.668

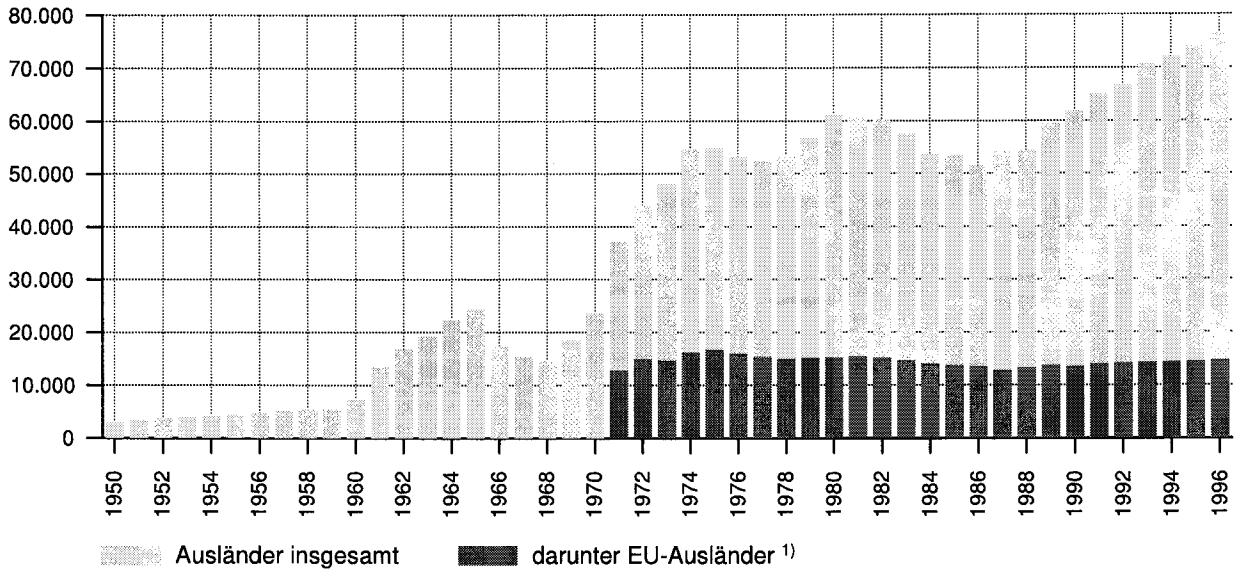


Ausländer nach Geschlecht in den Statistischen Bezirken am 31.12.1996							Tabelle 25
Statistischer Bezirk Stadtbezirk		Männlich		Weiblich		Zusammen	
		absolut	Anteil a.d. Gesamtbevölkerung in %	absolut	Anteil a.d. Gesamtbevölkerung in %	absolut	Anteil a.d. Gesamtbevölkerung in %
City	000	1.163	22,3	860	16,8	2.023	19,6
Westfalenhalle	010	630	9,0	533	6,4	1.163	7,6
Dorstfelder Brücke	020	2.064	28,6	1.779	25,9	3.843	27,3
Dorstfeld	030	1.112	13,0	1.013	11,5	2.125	12,2
Innenstadt-West		4.969	17,8	4.185	14,3	9.154	16,0
Hafen	040	3.457	34,7	2.950	31,3	6.407	33,1
Nordmarkt	050	6.355	44,9	5.435	41,3	11.790	43,2
Borsigplatz	060	3.180	46,1	2.719	44,3	5.899	45,2
Innenstadt-Nord		12.992	41,9	11.104	38,7	24.096	40,3
Kaiserbrunnen	070	1.929	16,3	1.655	12,5	3.584	14,3
Westfalendamm	080	678	8,6	576	6,2	1.254	7,3
Ruhrallee	090	557	9,6	463	6,7	1.020	8,0
Innenstadt-Ost		3.164	12,4	2.694	9,1	5.858	10,6
Innenstadt zusammen		21.125	25,0	17.983	20,6	39.108	22,8
Brechten	110	100	2,4	103	2,2	203	2,3
Eving	120	2.118	21,3	1.948	18,4	4.066	19,8
Holthausen	130	8	3,3	6	2,4	14	2,8
Lindenhorst	140	550	20,5	443	18,1	993	19,3
Stadtbezirk Eving		2.776	16,2	2.500	14,0	5.276	15,1

Statistischer Bezirk Stadtbezirk	Männlich		Weiblich		Zusammen		
	absolut	Anteil a.d. Gesamt- bevölkerung in %	absolut	Anteil a.d. Gesamt- bevölkerung in %	absolut	Anteil a.d. Gesamt- bevölkerung in %	
Derne	210	615	20,0	583	18,2	1.198	19,1
Hostedde	220	32	2,9	36	3,0	68	2,9
Kirchderne	230	100	5,5	72	3,7	172	4,6
Kurl-Husen	240	130	3,7	111	3,2	241	3,5
Lanstrop	250	131	5,1	104	3,8	235	4,4
Scharnhorst-Alt	260	448	10,4	457	10,0	905	10,2
Scharnhorst-Ost	270	682	9,9	694	9,3	1.376	9,6
Stadtbezirk Scharnhorst	2.138	9,2	2.057	8,4	4.195	8,8	
Asseln	310	254	5,8	161	3,3	415	4,5
Brackel	320	545	5,1	544	4,6	1.089	4,8
Wambel	330	149	5,3	119	3,7	268	4,4
Wickede	340	472	5,7	396	4,5	868	5,1
Stadtbezirk Brackel	1.420	5,4	1.220	4,2	2.640	4,8	
Aplerbeck	410	525	5,1	470	4,2	995	4,6
Berghofen	420	291	5,1	267	4,3	558	4,7
Schüren	430	798	19,0	417	9,5	1.215	14,1
Sölde	440	122	4,1	111	3,4	233	3,7
Sölderholz	450	51	1,8	38	1,3	89	1,6
Stadtbezirk Aplerbeck	1.787	6,9	1.303	4,6	3.090	5,7	
Benninghofen	510	173	4,3	147	3,2	320	3,7
Hachenev	520	42	3,9	28	3,1	70	3,5
Hörde	530	2.108	17,4	1.922	15,0	4.030	16,2
Holzen	540	126	3,1	121	2,8	247	2,9
Syburg	550	39	5,4	25	3,4	64	4,4
Wellinghofen	560	134	4,2	129	3,5	263	3,8
Wichlinghofen	570	29	2,6	23	1,9	52	2,2
Stadtbezirk Hörde	2.651	10,1	2.395	8,5	5.046	9,2	
Barop	610	291	8,1	226	5,8	517	6,9
Bittermark	620	39	3,4	34	3,0	73	3,2
Brünninghausen	630	61	3,5	49	2,3	110	2,8
Eichlinghofen	640	638	18,1	340	10,4	978	14,4
Hombruch-Mitte	650	602	10,2	543	8,5	1.145	9,3
Hombruch-Südwest	660	35	2,0	25	1,3	60	1,6
Kirchhörde	670	367	8,2	228	4,5	595	6,3
Lückleberg	680	176	8,1	135	4,6	311	6,1
Menglinghausen	690	146	11,6	142	10,8	288	11,2
Stadtbezirk Hombruch	2.355	9,2	1.722	6,1	4.077	7,6	
Bövinghausen	710	585	17,9	536	16,1	1.121	17,0
Kley	720	87	5,0	74	3,8	161	4,4
Lütgendortmund	730	957	8,5	825	7,0	1.782	7,7
Marten	740	452	9,5	390	8,0	842	8,7
Oespel	750	106	4,5	88	3,8	194	4,2
Westrich	760	52	3,8	49	3,4	101	3,6
Stadtbezirk Lütgendortmund	2.239	9,1	1.962	7,6	4.201	8,3	
Deusen	810	66	7,9	52	6,3	118	7,1
Huckarde	820	1.486	18,6	1.349	15,8	2.835	17,2
Jungferntal	830	261	7,3	261	7,0	522	7,1
Kirchlinde	840	469	9,3	433	8,0	902	8,6
Stadtbezirk Huckarde	2.282	13,1	2.095	11,3	4.377	12,2	
Bodelschwingh	910	280	7,9	265	7,4	545	7,6
Mengede	920	674	13,0	572	10,3	1.246	11,6
Nette	930	423	11,9	384	10,3	807	11,1
Oestrich	940	473	14,7	388	12,1	861	13,4
Schwieringhausen	950	29	6,6	9	2,3	38	4,6
Westerfilde	960	416	10,8	409	9,8	825	10,3
Stadtbezirk Mengede	2.295	11,6	2.027	9,8	4.322	10,7	
Außenstadt zusammen	19.943	9,7	17.281	7,8	37.224	8,7	
Dortmund insgesamt	41.068	14,1	35.264	11,5	76.332	12,8	

Ausländerentwicklung seit 1950

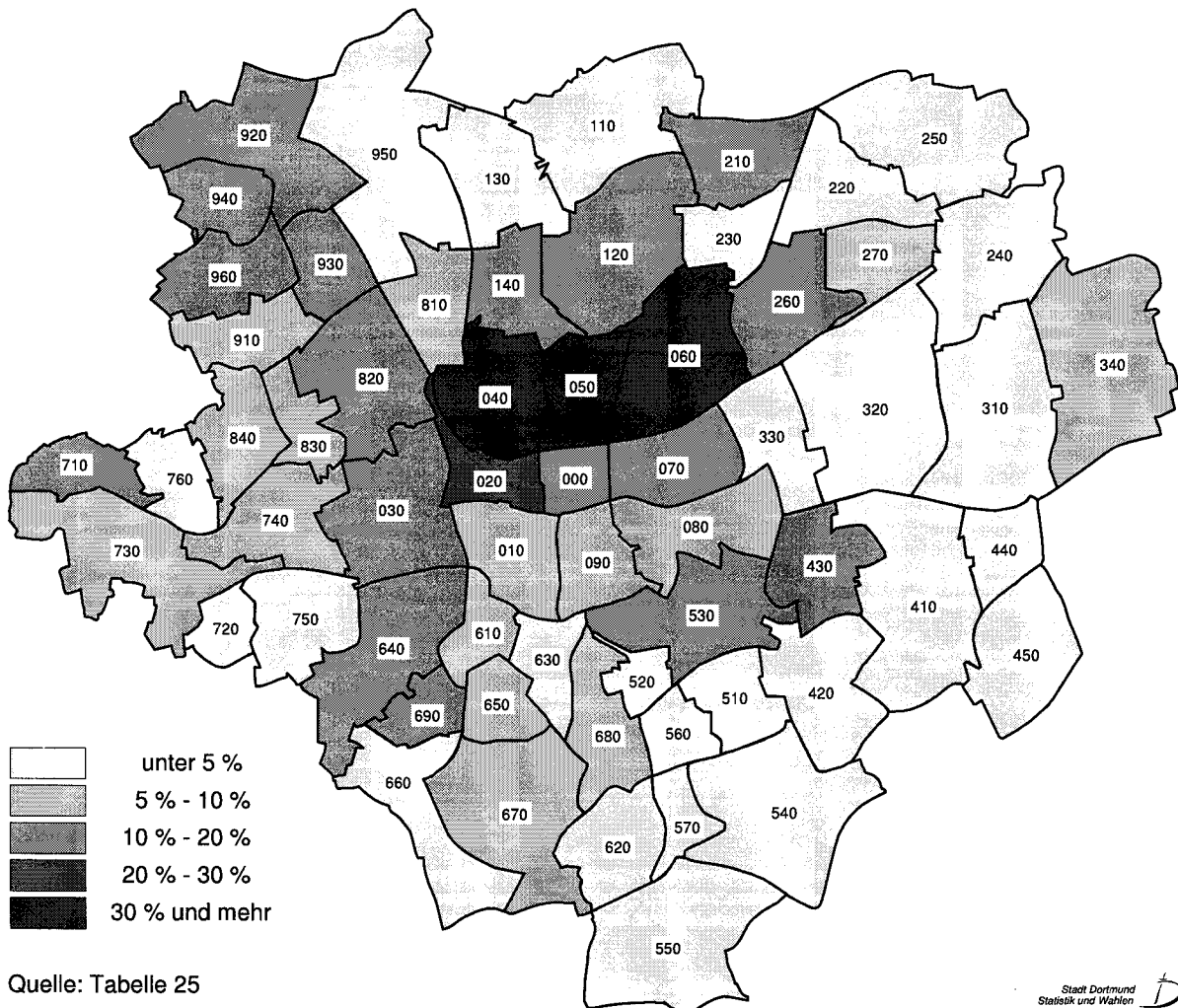
Grafik 7



Stadt Dortmund
Statistik und Wahlen

Ausländeranteil in den Statistischen Bezirken am 31.12.1996

Grafik 8



Stadt Dortmund
Statistik und Wahlen

Ausländer nach Staatsangehörigkeit in den Statistischen Bezirken am 31.12.1996 Tabelle 26

Statistischer Bezirk Stadtbezirk	Grie- chen- land	Groß- britan- nien	Italien	Jugos- lawien ¹⁾	Polen	Portu- gal	Spanien	Türkei	Sonst. und ohne	Insge- samt
City 000	107	44	238	95	72	64	49	206	1.148	2.023
Westfalenhalle 010	92	40	50	48	45	30	55	229	574	1.163
Dorstfelder Brücke 020	245	27	182	329	87	96	95	1.655	1.127	3.843
Dorstfeld 030	59	17	63	65	128	14	15	739	1.025	2.125
Innenstadt-West	503	128	533	537	332	204	214	2.829	3.874	9.154
Hafen 040	740	36	379	689	140	199	98	1.853	2.273	6.407
Nordmarkt 050	818	51	868	993	269	678	244	4.478	3.391	11.790
Borsigplatz 060	735	21	82	422	121	179	72	2.975	1.292	5.899
Innenstadt-Nord	2.293	108	1.329	2.104	530	1.056	414	9.306	6.956	24.096
Kaiserbrunnen 070	281	80	256	359	150	145	102	939	1.272	3.584
Westfalendamm 080	55	43	51	93	60	25	37	213	677	1.254
Ruhrallee 090	78	26	78	57	40	24	38	174	505	1.020
Innenstadt-Ost	414	149	385	509	250	194	177	1.326	2.454	5.858
Innenstadt zusammen	3.210	385	2.247	3.150	1.112	1.454	805	13.461	13.284	39.108
Brechten 110	6	16	4	11	17	4	13	37	95	203
Eving 120	108	21	59	141	256	34	31	2.893	523	4.066
Holthausen 130	-	1	3	-	1	-	-	1	8	14
Lindenhorst 140	29	8	7	54	35	6	6	589	259	993
Stadtbezirk Eving	143	46	73	206	309	44	50	3.520	885	5.276
Derne 210	18	8	7	17	10	2	3	973	160	1.198
Hostedde 220	8	1	-	1	6	2	4	18	28	68
Kirchderne 230	12	5	2	6	9	-	1	71	66	172
Kurl-Husen 240	3	6	20	15	12	1	1	112	71	241
Lanstrop 250	1	6	-	5	38	-	5	46	134	235
Scharnhorst-Alt 260	14	12	16	22	17	2	6	648	168	905
Scharnhorst-Ost 270	14	19	36	60	175	13	38	275	746	1.376
Stadtbezirk Scharnhorst	70	57	81	126	267	20	58	2.143	1.373	4.195
Asseln 310	24	21	19	83	17	1	11	44	195	415
Brackel 320	64	68	72	67	70	26	46	206	470	1.089
Wambel 330	19	33	31	13	26	1	11	41	93	268
Wickede 340	24	34	35	28	90	29	23	249	356	868
Stadtbezirk Brackel	131	156	157	191	203	57	91	540	1.114	2.640
Aplerbeck 410	21	46	86	43	44	19	69	197	470	995
Berghofen 420	11	21	35	36	15	21	15	204	200	558
Schüren 430	1	27	32	133	34	10	34	163	781	1.215
Sölde 440	15	9	16	10	6	3	14	33	127	233
Sölderholz 450	1	5	6	3	8	1	5	-	60	89
Stadtbezirk Aplerbeck	49	108	175	225	107	54	137	597	1.638	3.090
Benninghofen 510	6	9	25	16	22	1	3	106	132	320
Hachenev 520	4	2	3	4	1	5	2	24	25	70
Hörde 530	117	62	288	350	111	20	116	1.520	1.446	4.030
Holzen 540	4	6	29	5	17	5	1	43	137	247
Syburg 550	1	4	5	3	4	-	1	5	41	64
Wellinghofen 560	5	13	29	4	34	2	9	34	133	263
Wichlinghofen 570	5	2	10	2	3	4	4	-	22	52
Stadtbezirk Hörde	142	98	389	384	192	37	136	1.732	1.936	5.046
Barop 610	57	25	30	27	19	50	20	92	197	517
Bittermark 620	12	7	5	3	3	1	-	7	35	73
Brünninghausen 630	7	7	10	3	2	1	5	10	65	110
Eichlinghofen 640	42	20	17	53	29	5	8	107	697	978
Hombruch-Mitte 650	44	28	63	92	25	89	13	498	293	1.145
Hombruch-Südwest 660	-	2	8	2	5	13	3	-	27	60
Kirchhörde 670	10	13	35	98	23	12	8	90	306	595
Lücklemborg 680	6	9	2	52	3	6	3	50	180	311
Menglinghausen 690	1	3	6	-	3	3	3	59	210	288
Stadtbezirk Hombruch	179	114	176	330	112	180	63	913	2.010	4.077

Noch: Ausländer nach Staatsangehörigkeit in den Statistischen Bezirken
am 31.12.1996

Noch Tabelle 26

Statistischer Bezirk Stadtbezirk		Griechenland	Großbritannien	Italien	Jugoslawien ¹⁾	Polen	Portugal	Spanien	Türkei	Sonst. und ohne	Insgesamt
Bövinghausen	710	23	2	22	57	41	4	12	747	213	1.121
Kley	720	6	4	8	10	9	1	5	30	88	161
Lütgendortmund	730	108	22	77	101	123	28	71	665	587	1.782
Marten	740	23	10	37	68	46	24	21	386	227	842
Oespel	750	28	8	11	4	11	7	7	27	91	194
Westrich	760	7	5	2	8	6	-	3	8	62	101
Stadtbezirk Lütgendortmund		195	51	157	248	236	64	119	1.863	1.268	4.201
Deusen	810	14	2	15	4	1	-	8	10	64	118
Huckarde	820	22	19	73	130	63	4	8	1.947	569	2.835
Jungferntal	830	13	3	5	16	26	1	2	295	161	522
Kirchlind	840	15	12	15	30	65	11	11	475	268	902
Stadtbezirk Huckarde		64	36	108	180	155	16	29	2.727	1.062	4.377
Bodelschwingh	910	8	3	14	31	39	1	14	189	246	545
Mengede	920	56	12	43	16	27	9	21	851	211	1.246
Nette	930	20	4	11	28	32	-	8	421	283	807
Oestrich	940	2	12	18	30	27	2	6	530	234	861
Schwieringhausen	950	-	-	1	-	20	-	-	4	13	38
Westerfilde	960	15	4	8	34	89	-	5	378	292	825
Stadtbezirk Mengede		101	35	95	139	234	12	54	2.373	1.279	4.322
Außenstadt zusammen		1.074	701	1.411	2.029	1.815	484	737	16.408	12.565	37.224
Dortmund insgesamt		4.284	1.086	3.658	5.179	2.927	1.938	1.542	29.869	25.849	76.332

¹⁾ Ohne Kroatien, Slowenien und Bosnien-Herzegowina, die seit 1992 selbständige Staaten sind.

Ausländer nach Altersgruppen und Staatsangehörigkeit am 31.12.1996

Tabelle 27

Staatsangehörigkeit	Alter von . . . bis unter . . . Jahren									Insgesamt
	0	1	3	6	18	21	60	65	75 u. älter	
	- 1	- 3	- 6	- 18	- 21	- 60	- 65	- 75		
Belgien	-	-	4	8	9	92	3	9	6	131
Dänemark	-	2	-	1	1	44	-	-	1	49
Finnland	-	-	-	2	3	44	-	-	-	49
Frankreich	1	4	7	13	14	386	2	20	8	455
Griechenland	45	89	122	609	215	2.759	258	165	22	4.284
Großbritannien	2	4	12	40	18	879	29	74	28	1.086
Irland	1	-	2	3	4	67	1	-	-	78
Italien	21	81	121	451	141	2.510	125	147	61	3.658
Luxemburg	-	-	-	-	-	11	-	-	1	12
Niederlande	3	4	13	29	10	538	44	49	56	746
Österreich	-	2	8	30	5	487	29	55	27	643
Portugal	30	49	68	232	84	1.338	86	45	6	1.938
Schweden	-	1	-	3	1	50	2	3	3	63
Spanien	5	22	33	108	40	1.058	157	98	21	1.542
EU-Ausländer zusammen	108	258	390	1.529	545	10.263	736	665	240	14.734
Übriges Westeuropa	2	2	-	10	2	112	5	4	4	141
Osteuropa	1.007	1.881	2.775	8.886	2.889	28.694	1.392	1.031	318	48.873
Europa zusammen	1.117	2.141	3.165	10.425	3.436	39.069	2.133	1.700	562	63.748
Afrika zusammen	89	206	255	1.173	313	3.086	101	45	12	5.280
Amerika zusammen	5	7	11	51	23	532	20	30	18	697
Asien zusammen	101	208	296	997	199	4.210	65	77	31	6.184
Australien zusammen	-	-	2	1	1	23	3	3	1	34
Sonstige und ohne	3	7	14	35	13	238	8	39	32	389
Insgesamt	1.315	2.569	3.743	12.682	3.985	47.158	2.330	1.894	656	76.332