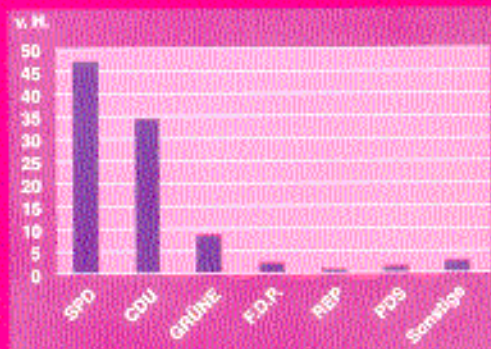


DORTMUNDER STATISTIK

Die Europawahl
am 13. Juni 1999



Juli 1999
Sonderheft 149

Stadt Dortmund
Statistik und Wahlen



Impressum

Herausgeber Stadt Dortmund, Statistik und Wahlen, Königswall 25 - 27, 44122 Dortmund
Redaktion Ernst-Otto Sommerer (verantwortlich), Harald Gneiße, Hans-Georg Felinks, Bernd Petrusch
Innenteilgestaltung Vera Lagemann
InfoLine (0231) 50-2 21 24, Telefax (0231) 50-2 47 77
e-mail Daten@dortmund.de
Titelgestaltung Büro für Presse- und Öffentlichkeitsarbeit/ServiceAgentur
Druck Büro für Presse- und Öffentlichkeitsarbeit/Graphischer Betrieb - 07/99
Auflagenhöhe 1 500

Nachdruck, auch auszugsweise, nur mit Quellenangabe gestattet.

DORTMUNDER STATISTIK

Die Europawahl

am 13. Juni 1999

Juli 1999

Sonderheft 149

Inhaltsverzeichnis

	Seite
Inhaltsverzeichnis	1
Die Wahl zum Europaparlament am 13. Juni 1999	3
Tabelle: Das Dortmunder Gesamtergebnis	9
Grafik: Die Europawahlergebnisse seit 1979	9
Tabelle: Die Europawahlergebnisse im Raum- und Zeitvergleich - prozentuale Ergebnisse -	10
Tabelle: Die Europawahlergebnisse 1999 im Vergleich der 20 größten Städte der Bundesrepublik Deutschland - prozentuale Ergebnisse -	10
Tabelle: Die Europawahlergebnisse 1999/1994 im Vergleich der 20 größten Städte der Bundesrepublik Deutschland - Prozentpunkte -	11
Tabelle: Die Wahlbezirke mit SPD- und CDU-Mehrheit nach Stadtbezirken	12
Tabelle: Die Häufigkeitsverteilung der Stimmenanteile der Parteien	12
Grafik: Gewinne/Verluste der Parteien bei den Europawahlen 1999/1994	13
Tabelle: Die ausgestellten Wahlscheine seit 1979	13
Grafik: Die ausgestellten Wahlscheine seit 1979 in % der Wahlberechtigten	13
Tabelle: Die täglich ausgestellten Wahlscheine	14
Tabelle: Die Antragsteller der Briefwahl nach Altersgruppen und Geschlecht	14
Tabelle: Die ausgestellten Wahlscheine nach Stadt- und Kommunalwahlbezirken	15
Grafik: Die Entwicklung der Briefwahl seit 1979	15
Tabelle: Das Briefwahlergebnis und das Gesamtergebnis	16
Grafik: Das Briefwahlergebnis und das Gesamtergebnis	16
Tabelle: Die Wahlbeteiligung am Wahltag - ohne Briefwahl -	17
Grafik: Die Wahlbeteiligung am Wahltag - ohne Briefwahl -	17
Tabelle: Die Wahlbezirke nach der Wahlbeteiligung	17
Grafik: Die Entwicklung der Wahlbeteiligung seit 1979	17
Tabelle: Die Wahlbeteiligung nach Altersgruppen und Geschlecht in %	18
Tabelle: Die Wahlbeteiligung seit 1989 nach Altersgruppen und Geschlecht - ohne Briefwahl -	18
Tabelle: Die Anträge von Unionsbürgern auf Eintragung in das Wählerverzeichnis	19
Grafik: Der Anteil der Antragsteller an den wahlberechtigten Unionsbürgern	19
Tabelle: Der Altersaufbau der männlichen und weiblichen Wähler nach Parteien	20
Tabelle: Der Altersaufbau der Wähler insgesamt nach Parteien - Veränderung 1999/1994 in Prozentpunkten -	20
Grafik: Der Altersaufbau der männlichen und weiblichen Wähler nach Parteien	21
Tabelle: Die Parteienergebnisse nach Altersgruppen und Geschlecht	22
Tabelle: Die Parteienergebnisse für die Wähler insgesamt nach Altersgruppen - Veränderung 1999/1994 in Prozentpunkten -	22
Grafik: Die Parteienergebnisse nach Altersgruppen und Geschlecht	23
Tabelle: Die Europawahlergebnisse 1999 sowie die Ergebnisveränderungen 1999/1994 in den 41 Kommunalwahlbezirken und den 12 Stadtbezirken - prozentuale Ergebnisse -	24
Stimmzettel für die Wahl der Abgeordneten des Europäischen Parlaments am 13. Juni 1999	25
Anhang: Ergebnis und prozentuale Stimmenverteilung in den Wahlbezirken	27

Die Wahl zum Europaparlament am 13. Juni 1999

Das Wahlergebnis

Da bei der Wahl zum Europaparlament keine Personen direkt, sondern Listen der Parteien zur Wahl standen, ging es einzig darum - anders als bei der am 27. September 1998 vorausgegangenen Bundestagswahl - das absolute und prozentuale Ergebnis der einzelnen Parteien zu ermitteln.

Für die Wähler und Wählerinnen bedeutete dieses, daß kurze Zeit nach einem sehr personenbezogenen Bundestagswahlkampf nunmehr die (Europa-)Politik der Parteien zur Abstimmung stand.

Ähnlich wie in vielen anderen europäischen Staaten war die Wahlbeteiligung auch in Deutschland sehr niedrig.

Das Dortmunder Wahlergebnis ist für alle 20 Bewerberlisten in der nachfolgend genannten Tabelle dokumentiert:

- ◆ Das Dortmunder Gesamtergebnis <S. 9>

Die Wahlbeteiligung

Die Wahl ist mit der bislang niedrigsten Beteiligung seit Gründung der Bundesrepublik Deutschland in die Geschichte eingegangen. Da es sich dabei um ein europäisches Phänomen handelt, darf die örtliche Interpretation nicht zu weit gehen. Allerdings fällt die Beteiligung innerstädtisch sehr unterschiedlich aus:

- ◆ Die Europawahlergebnisse 1999 sowie die Ergebnisveränderungen 1999/1994 in den 41 Kommunalwahlbezirken und den 12 Stadtbezirken - prozentuale Ergebnisse <S. 24>

Im Durchschnitt lag die Beteiligung in Dortmund bei 41,6 % der Wahlberechtigten. Es war jedoch erkennbar, daß insbesondere die nördlichen Stadtbezirke eine niedrigere, die südlichen eine höhere Wahlbeteiligung aufwiesen:

Wahlbeteiligung im stadträumlichen Vergleich		
Niedrig (unter 40 %)	Durchschnittlich (40 - 43 %)	Hoch (über 43 %)
Innenstadt-Nord Eving Scharnhorst Lütgendortmund Huckarde Mengede	Innenstadt-West Brackel	Innenstadt-Ost Hombruch Hörde Aplerbeck

Auch im nationalen Vergleich (durchschnittliche Beteiligung 45,2 %) gibt es deutliche Unterschiede in der Wahlbeteiligung:

- ◆ Die Europawahlergebnisse 1999 im Vergleich der 20 größten Städte der Bundesrepublik Deutschland - prozentuale Ergebnisse <S. 10>
- ◆ Die Europawahlergebnisse 1999/1994 im Vergleich der 20 größten Städte der Bundesrepublik Deutschland - Prozentpunkte <S. 11>

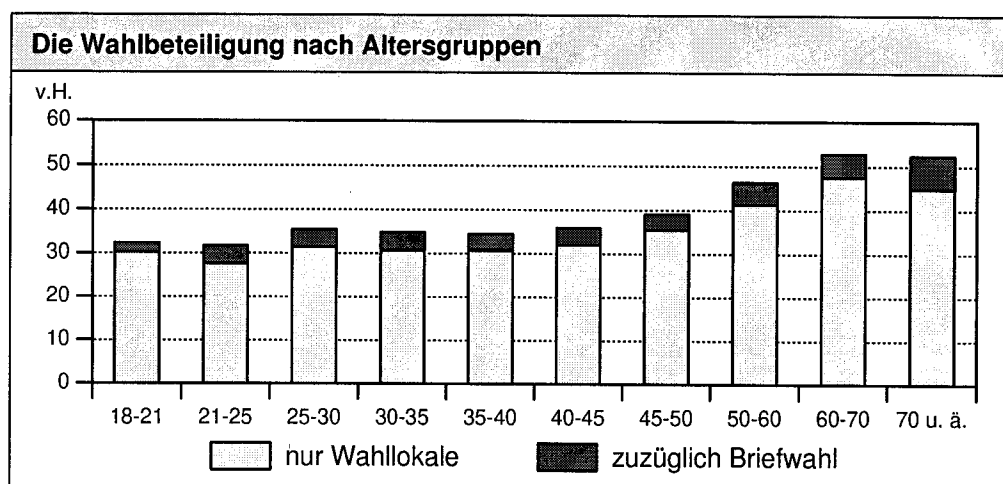
Während die Beteiligung in Dortmund bei der Europawahl 1994 mit 59,7 % im Bundesdurchschnitt lag und somit innerhalb der Gruppe der großen Städte einen sehr hohen Wert einnahm, liegt sie jetzt erkennbar unter dem Bundesdurchschnitt im Mittelfeld der Städte. Offensichtlich hat die Identifikation mit der Politik bzw. deren Akzeptanz das normale Maß eingenommen, was Hinweise für zukünftiges Wahlverhalten geben könnte. Hier bedürfte es jedoch noch weiterer Untersuchungen, um der Vermutung nachzugehen, ob die SPD-Hochburg Dortmund zumindest gefährdet ist.

Die Wahlbeteiligung in den großen Städten		
Niedrig (unter 43 %)	Durchschnittlich (43 - 47 %)	Hoch (über 47 %)
Dortmund	Bochum	München
Essen	Düsseldorf	Dresden
Duisburg	Bielefeld	
Köln	Stuttgart	
Wuppertal	Bremen	
Berlin	Hannover	
Hamburg	Nürnberg	
Frankfurt	Halle/Saale	
Leipzig		
Mannheim		

Die Wahlbeteiligung fällt für einzelne Altersgruppen sehr unterschiedlich aus:

- ◆ Die Wahlbeteiligung nach Altersgruppen und Geschlecht in % <S. 18>
- ◆ Die Wahlbeteiligung seit 1989 nach Altersgruppen und Geschlecht - ohne Briefwahl <S. 18>

Vergleicht man die Wahlbeteiligung nach Altersgruppen mit der Altersstruktur der Wahlberechtigten, erkennt man ein sehr deutlich abweichendes Interesse an der Wahl:



Das Wahlergebnis im Vergleich

Ein Vergleich der Wahlergebnisse 1999 mit denen vorangegangener Wahlen ist zwar auch möglich, kann aber wegen der untypischen niedrigen Wahlbeteiligung nur sehr eingeschränkt für Vorausschätzungen verwendet werden. Allenfalls die vergleichsweise niedrige, regional und für einzelne Parteien jedoch unterschiedlich ausgefallene Wahlbeteiligung kann mit hinreichender Sicherheit für einige weiterführende Aussagen erhalten - wie vorstehend dargestellt. Wenn hier dennoch Vergleiche angeboten werden, dann stehen diese unter Vorbehalt.

Regionale Vergleiche

Eine regional vergleichende Darstellung von Wahlergebnissen wurde in verschiedenen Tabellen vorgenommen:

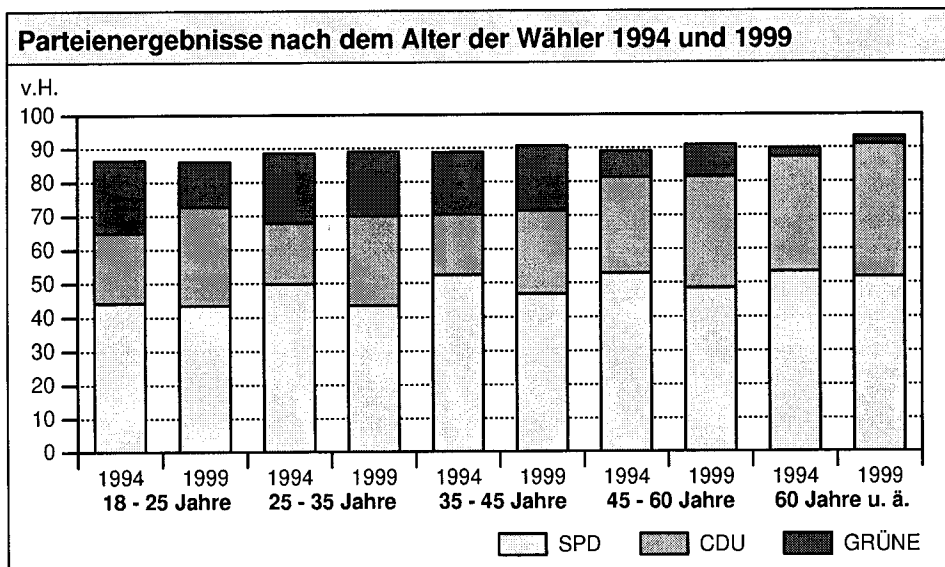
- ◆ Die Europawahlergebnisse im Raum- und Zeitvergleich - prozentuale Ergebnisse <S. 10>
- ◆ Die Europawahlergebnisse 1999 im Vergleich der 20 größten Städte der Bundesrepublik Deutschland - prozentuale Ergebnisse <S. 10>
- ◆ Die Europawahlergebnisse 1999/1994 im Vergleich der 20 größten Städte der Bundesrepublik Deutschland - Abweichung in Prozentpunkten <S. 11>

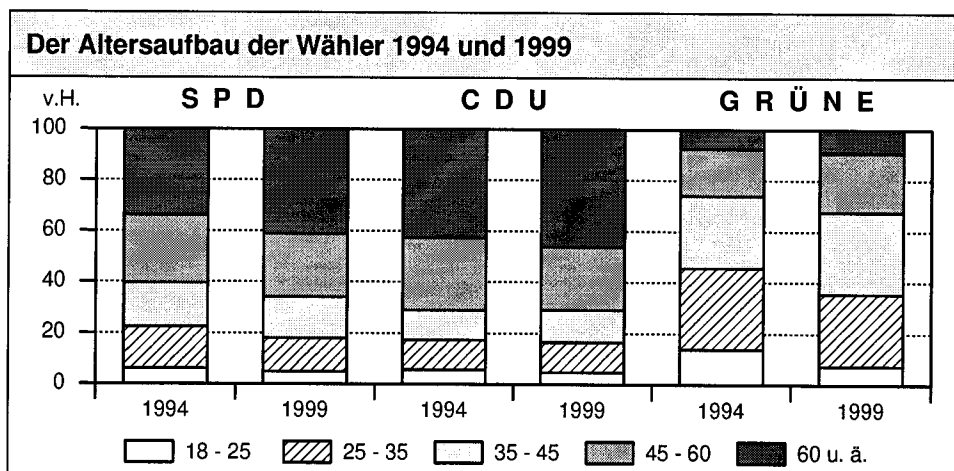
Repräsentative Wahlstatistik

Anläßlich der Europawahl wurde die sog. Repräsentative Wahlstatistik wieder zugelassen. Das bedeutete, daß in Dortmund in 47 Wahllokalen (von insgesamt 478) 10 verschiedene Stimmzettel ausgegeben wurden, die nach Geschlecht und fünf Altersgruppen unterschiedlich gekennzeichnet waren. Das Wahlergebnis konnte somit nachträglich unter Wahrung des Wahlgeheimnisses repräsentativ für die Stadt Dortmund auf die 10 sozio-demografischen Gruppen übertragen werden. Dies bietet den beteiligten Parteien Informationen über ihre Wählerschaft.

Altersaufbau der Wähler von Parteien und Parteienergebnisse nach dem Alter

- ◆ Der Altersaufbau der männlichen und weiblichen Wähler nach Parteien <S. 20 f.>
- ◆ Der Altersaufbau der Wähler insgesamt nach Parteien - Veränderung 1999/1994 in Prozentpunkten <S. 20>
- ◆ Die Parteienergebnisse nach Altersgruppen und Geschlecht <S. 22 f.>
- ◆ Die Parteienergebnisse für die Wähler insgesamt nach Altersgruppen - Veränderung 1999/1994 in Prozentpunkten <S. 22>





Die beiden vorstehenden Grafiken machen deutlich, daß die SPD Wähleranteile bei den 25 - 45jährigen verloren hat, die CDU dagegen konnte insbesondere bei den 18 - 35jährigen zulegen. Die GRÜNEN haben entscheidend bei den 18 - 25jährigen verloren. Allerdings haben diese Veränderungen - die in wesentlichen Teilen durch die niedrige Wahlbeteiligung bzw. eine denkbare gezielte Wahlenthaltung herbeigeführt wurden, noch nicht wesentlich die Altersstrukturen der Wählerschaft einzelner Parteien verändert.

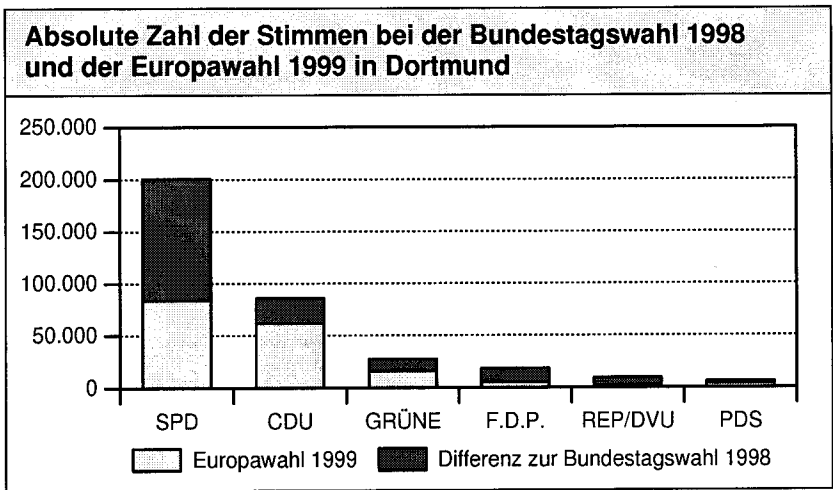
Vergleich der Wahlergebnisse vom 13. Juni 1999 (Europawahl) mit denen vom 27. September 1998 (Bundestagswahl)

Vor dem Hintergrund der bevorstehenden Wahlen drängt es sich auf, die Ergebnisse der beiden hier genannten Wahlen miteinander zu vergleichen. Dies wird durch zwei Tatbestände erheblich erschwert:

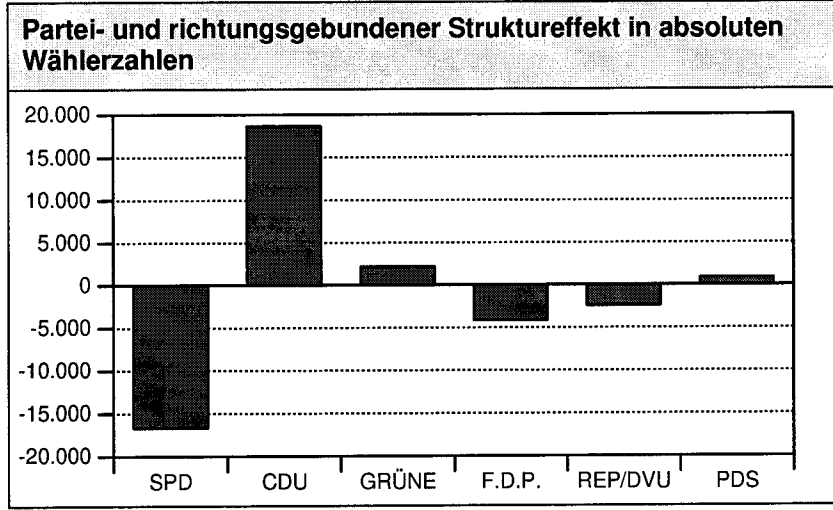
- ◆ **Die Bundestagswahl 1998** war im Vorfeld sehr personenbezogen ausgerichtet:
 - auf den Spitzen-Kandidaten der SPD zum einen, als die "neue Kraft",
 - auf den Spitzen-Kandidaten der CDU zum anderen, der eher auf Bewährtes setzte.
 Die Wahl wurde letztlich bei hoher Wahlbeteiligung durch diese Personifizierung entschieden.
- ◆ **Die Europawahl 1999** war im Vorfeld belastet durch den Krieg im Kosovo und den Rücktritt der EU-Kommissare. Das Thema Europa war zudem bereits lange im Zusammenhang mit der EURO-Einführung besetzt, ohne daß dieses bereits zu konkreten Maßnahmen führte, die von den Wählern tatsächlich nachempfunden werden konnten. Da Europa keine Themen mehr bot, über die strittig diskutiert werden konnte oder die Perspektiven boten, bestand nur wenig Interesse an der Wahl.

Es kommt hinzu, daß die Europawahl generell gern als eine Protestwahl genutzt wird. Auch ist es aus der Wahlforschung bekannt, daß die Sieger von Bundestagswahlen bei den nächsten Wahlen immer wieder erhebliche Rückschläge einstecken mußten. Insofern haben beide Wahlen einen ganz eigenen Hintergrund.

Die nachstehende Grafik verdeutlicht, daß der absolute Verlust von Wählerstimmen bei der SPD über 50 % liegt, genauer sogar bei 58,2 %. Bei der CDU beträgt der Verlust 28,1 %, bei den GRÜNEN 42,1 %.



Insgesamt ging die Zahl der Wählerstimmen um 49,9 % zurück. Das bedeutet, dass zwar alle Parteien aufgrund der geringen Wahlbeteiligung deutliche Wählerverluste hatten, die SPD jedoch sehr stark überdurchschnittlich. Relativiert man die Stimmenverluste um den durchschnittlichen Rückgang der Wahlbeteiligung, wird - wie nachstehend dargestellt - deutlich, dass die CDU in Abkehr vom Trend rd. 17.500 Stimmen mehr bekommen hat (hohe Wählermobilisierung), die SPD dagegen rd. 17.500 Stimmen weniger (niedrige Wählermobilisierung). Die GRÜNEN haben trotz eines deutlichen Verlustes gegenüber der Europawahl 1994 ein im Vergleich zur Bundestagswahl 1998 relativ gutes Ergebnis erhalten - allerdings mit den vorstehend aufgeführten Einbrüchen bei den Erstwählern.



Resümee

Die Europawahl 1999 ist in die deutsche, aber auch Dortmunder Geschichte eingegangen als eine Wahl mit extrem niedriger Beteiligung. Die Ursachen werden allgemein im mangelnden Verständnis für die Aufgaben des Parlaments und damit auch für die Möglichkeiten und Chancen Europas gesehen. So gelang es den Parteien auch kaum, ihre Wähler nennenswert zu mobilisieren.

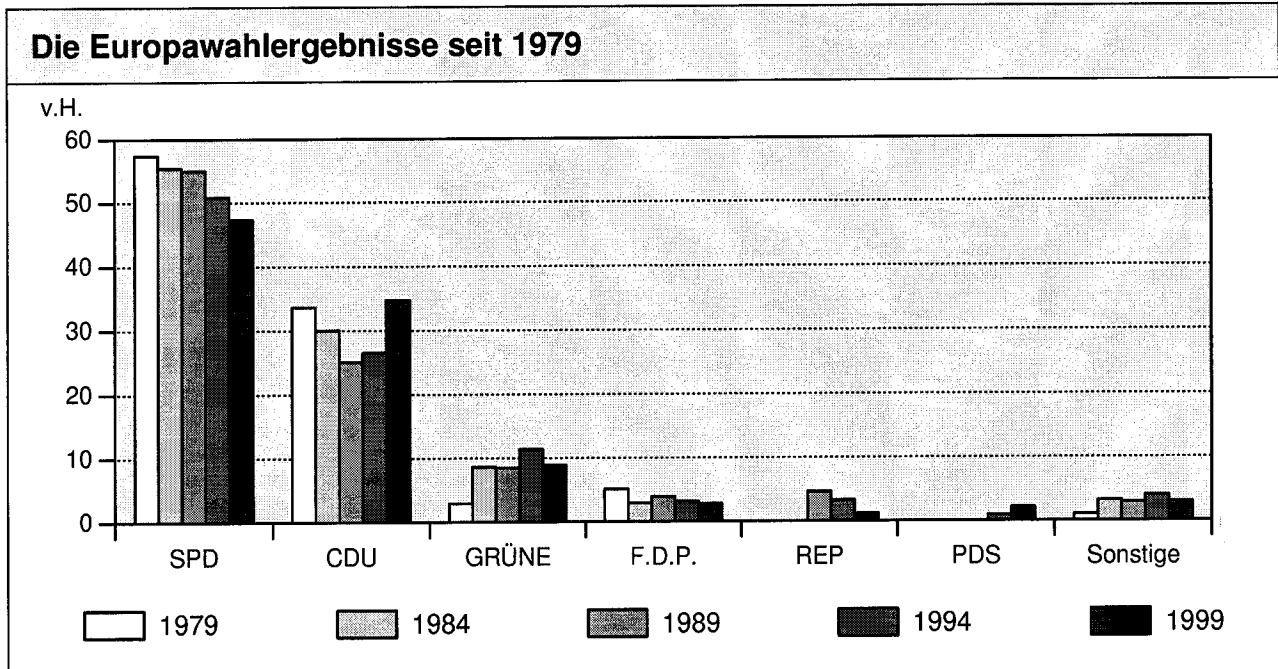
Allerdings setzte sich zu Gunsten der CDU das schon immer beobachtete Phänomen durch, dass Parteien, die auf Bundesebene gute Ergebnisse erhalten haben (insbesondere, wenn sie andere Parteien in der Regierungsverantwortung ablösten), bei den nachfolgenden Wahlen deutlich schlechter abschnitten. Dies ist

als Reaktion der Wähler darauf zu bezeichnen, daß die politischen Visionen aus dem vorhergehenden Wahlkampf nicht so schnell umgesetzt wurden, wie es den Erwartungen mancher Wähler und Wählerinnen entsprach.

Beklagt man die mangelnde Beteiligung bei der Europawahl 1999, so sollte man die hohe Beteiligung bei der Bundestagswahl 1998 nicht übersehen. Dies scheint ein Indiz dafür sein zu können, daß die Attraktivität der Politik, der angebotenen Themen und Programme, der Alternativen und letztlich auch die Frage, was der Wähler/die Wählerin denn zu erwarten habe, bestimmend sind für die Beteiligung an demokratischen Willensbildungsprozessen - nicht unbedingt die anonyme Verpflichtung, zur Wahl gehen "zu müssen".

Darin mag es einen Wertewandel geben, den zu belegen man sicherlich weitere Wahlen abwarten muß. Denkbar aber ist es, daß die Europawahl am Anfang einer längeren Reihe von Wahlen steht, die immer dann eine niedrige Beteiligung aufweisen, wenn sie von der Politik (aus Sicht der Wähler) lustlos und ohne konkrete Aussagen geführt werden. Mangelnde Alternativen zwischen Wahlen und eingeengte Handlungs- und Gestaltungsmöglichkeiten führen zu einer Politik sog. Sachzwänge. Dies wird zukünftig noch mehr als in der Vergangenheit die Bereitschaft mindern, zur Wahl zu gehen.

Das Dortmunder Gesamtergebnis		
Wahlberechtigte	429.909	
Wähler insgesamt	178.838	
darunter mit Wahlschein	32.238	
Wahlbeteiligung in v. H.	41,6	
Ungültige Stimmen	1.400	
Gültige Stimmen	177.438	
Von den gültigen Stimmen entfielen auf	absolut	prozentual
SPD	83.858	47,3
CDU	61.563	34,7
GRÜNE	15.783	8,9
F.D.P.	4.979	2,8
REP	2.110	1,2
GRAUE	1.084	0,6
PDS	3.748	2,1
APD	471	0,3
ödp	207	0,1
NPD	711	0,4
CM	138	0,1
NATURGESETZ	204	0,1
PBC	155	0,1
PASS	288	0,2
BüSo	52	0,0
ASP	192	0,1
ZENTRUM	45	0,0
DIE FRAUEN	566	0,3
HP	62	0,0
Die Tierschutzpartei	1.222	0,7



Die Europawahlergebnisse im Raum- und Zeitvergleich

- prozentuale Ergebnisse -

Wahlbeteiligung/Partei	Dortmund					Nordrhein-Westfalen					Bundesrepublik Deutschland				
	1979	1984	1989	1994	1999	1979	1984	1989	1994	1999	1979	1984	1989	1994	1999
Wahlbeteiligung	66,2	59,7	62,9	59,7	41,6	67,4	59,4	62,3	59,5	43,8	65,7	56,8	62,3	60,0	45,2
SPD	57,4	55,4	55,0	50,8	47,3	44,6	41,7	43,6	40,1	37,3	40,8	37,4	37,3	32,2	30,7
CDU/CSU	33,6	30,0	25,1	26,5	34,7	45,8	42,8	35,7	37,0	47,3	49,2	45,9	37,8	38,8	48,7
GRÜNE	2,9	8,6	8,5	11,4	8,9	3,0	8,0	7,9	11,2	7,1	3,2	8,2	8,4	10,1	6,4
F.D.P.	5,1	2,9	3,9	3,1	2,8	5,8	4,2	5,7	4,3	3,5	6,0	4,8	5,6	4,1	3,0
REP			4,6	3,3	1,2			4,1	2,7	0,9			7,1	3,9	1,7
PDS				0,9	2,1				0,6	1,3				4,7	5,8
Sonstige	1,0	3,2	2,9	4,0	3,0	0,8	3,2	3,0	4,1	2,4	0,8	3,7	3,8	6,2	3,7

Die Ergebnisse Bundesrepublik Deutschland beziehen sich für die Jahre 1979, 1984 und 1989 auf das alte Bundesgebiet (ohne Berlin).

Die Europawahlergebnisse 1999 im Vergleich der 20 größten Städte der Bundesrepublik Deutschland - prozentuale Ergebnisse -

Gebiet	Wahlbeteiligung	SPD	CDU/CSU	GRÜNE	F.D.P.	REP	PDS	Sonstige	
1. Ruhrgebiet									
Essen	39,2	42,4	40,8	7,9	3,0	1,1	1,9	2,9	
Dortmund	41,6	47,3	34,7	8,9	2,8	1,2	2,1	3,0	
Duisburg	36,8	50,7	34,5	5,9	2,4	1,3	2,2	3,0	
Bochum	43,0	48,4	34,2	8,6	2,4	1,1	2,2	3,1	
2. Übriges Land NW									
Köln	41,2	35,2	40,7	14,2	4,3	0,7	2,3	2,6	
Düsseldorf	43,1	34,1	46,6	8,7	4,6	1,0	2,1	2,9	
Wuppertal	41,4	39,3	41,2	8,8	4,3	1,4	2,2	2,8	
Bielefeld	46,9	37,9	42,3	11,1	3,1	0,9	2,3	2,4	
3. Übriges Bundesgebiet									
Berlin	39,9	26,7	35,0	12,5	2,4	1,9	16,7	4,8	
Hamburg	37,0	37,2	40,2	12,0	3,3	1,0	3,3	3,0	
München	58,9	29,1	48,4	11,9	3,1	1,7	1,5	4,3	
Frankfurt a. M.	41,9	28,6	44,1	14,5	4,6	2,1	3,4	2,7	
Stuttgart	46,4	27,6	42,9	14,3	6,2	3,6	1,9	3,5	
Bremen	44,7	42,8	34,7	13,2	2,8	0,7	2,8	3,0	
Hannover	44,8	40,2	38,8	11,3	3,3	1,1	2,4	2,9	
Nürnberg	43,0	29,7	53,3	8,2	1,9	1,7	1,6	3,6	
Leipzig	41,8	26,8	34,1	5,0	1,8	1,3	25,7	5,3	
Dresden	53,3	14,7	44,8	5,4	2,3	1,5	25,3	6,0	
Mannheim	39,8	34,6	44,3	9,0	3,7	2,7	2,1	3,6	
Halle/Saale	44,6	24,1	32,0	4,2	3,7	0,9	27,8	7,3	
Land NW insgesamt		43,8	37,3	47,3	7,1	3,5	0,9	1,3	2,4
Bund insgesamt		45,2	30,7	48,7	6,4	3,0	1,7	5,8	3,7

Die Europawahlergebnisse 1999/1994 im Vergleich der 20 größten Städte der Bundesrepublik Deutschland - Prozentpunkte -

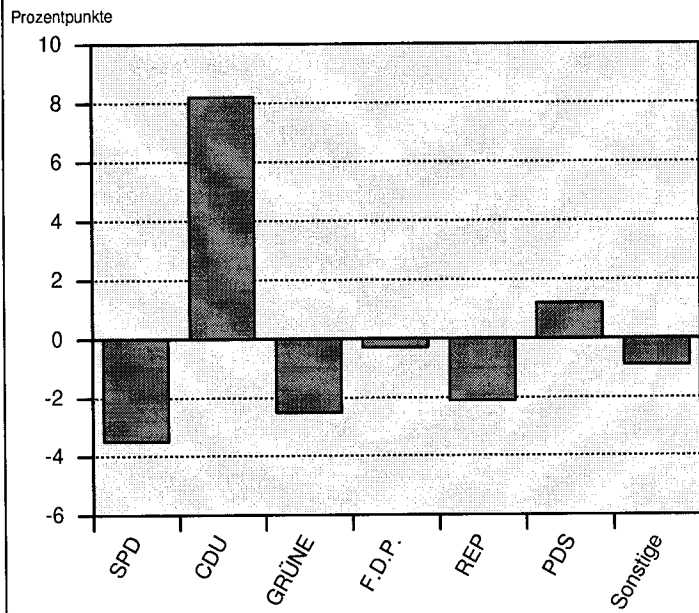
Gebiet	Wahlbeteiligung	SPD	CDU/CSU	GRÜNE	F.D.P.	REP	PDS	Sonstige
1. Ruhrgebiet								
Essen	-16,3	-4,4	10,3	-3,1	-0,8	-1,9	1,1	-1,2
Dortmund	-18,1	-3,5	8,2	-2,5	-0,3	-2,1	1,2	-1,0
Duisburg	-17,7	-3,2	8,9	-3,2	-0,1	-2,4	1,3	-1,3
Bochum	-16,4	-2,8	7,3	-2,9	-0,4	-1,6	1,2	-0,8
2. Übriges Land NW								
Köln	-15,3	-3,4	10,1	-3,0	-0,9	-2,3	1,2	-1,7
Düsseldorf	-13,4	-2,6	11,2	-5,5	-0,6	-1,9	1,1	-1,7
Wuppertal	-14,0	-0,9	9,4	-4,1	-0,9	-2,2	1,2	-2,5
Bielefeld	-13,9	-1,1	8,1	-4,4	-0,7	-1,5	1,4	-1,8
3. Übriges Bundesgebiet								
Berlin	-13,6	-1,4	6,6	-1,8	-0,8	-1,4	0,8	-2,0
Hamburg	-14,7	2,6	8,1	-6,4	-0,4	-2,1	1,9	-3,7
München	-0,1	0,5	10,4	-1,7	-1,8	-4,2	0,7	-3,9
Frankfurt a. M.	-13,6	0,8	7,9	-3,4	0,0	-3,4	1,6	-3,5
Stuttgart	-18,1	1,0	7,6	-3,2	-0,4	-3,5	1,0	-2,5
Bremen	-9,1	3,0	7,1	-3,9	-1,9	-2,1	0,5	-2,7
Hannover	-8,7	2,3	4,7	-3,2	-0,8	-1,9	0,8	-1,9
Nürnberg	-14,3	-0,4	13,4	-3,5	-1,4	-5,5	0,7	-3,3
Leipzig	-16,2	1,1	7,8	-5,2	-1,1	-1,3	4,2	-5,5
Dresden	-8,4	0,0	8,3	-3,1	-1,5	-1,3	2,5	-4,9
Mannheim	-18,7	-1,4	9,8	-4,0	0,1	-3,8	1,1	-1,8
Halle/Saale	-16,2	0,9	7,9	-2,9	-3,4	-1,2	2,6	-3,9
Land NW	-15,7	-2,8	10,3	-4,1	-0,8	-1,8	0,7	-1,7
Bund insgesamt	-14,8	-1,5	9,9	-3,7	-1,1	-2,2	1,1	-2,5

Die Wahlbezirke mit SPD- und CDU-Mehrheit nach Stadtbezirken					
Stadtbezirk	SPD		CDU		Wahlbezirke insgesamt
	absolute Mehrheit	einfache Mehrheit	absolute Mehrheit	einfache Mehrheit	
Innenstadt-West	13	23	1	6	43
Innenstadt-Nord	17	13	0	0	30
Innenstadt-Ost	6	21	3	18	48
Innenstadt	36	57	4	24	121
Eving	24	4	0	0	28
Scharnhorst	26	9	3	1	39
Brackel	29	14	0	3	46
Aplerbeck	12	19	1	11	43
Hörde	19	14	3	9	45
Hombruch	10	24	9	5	48
Lütgendortmund	26	17	0	1	44
Huckarde	25	4	0	0	29
Mengede	24	9	0	1	34
Außenstadt	195	114	16	31	356
Dortmund insgesamt	231	171	20	55	477

In einem Wahlbezirk der Innenstadt-West bestand Stimmgleichheit.

Die Häufigkeitsverteilung der Stimmenanteile der Parteien										
Anteil an den gültigen Stimmen von ... bis unter ... Prozent	Auf die Parteien entfallende Wahlbezirke									
	SPD		CDU		F.D.P.		GRÜNE		PDS	
	Innenstadt	Außenstadt	Innenstadt	Außenstadt	Innenstadt	Außenstadt	Innenstadt	Außenstadt	Innenstadt	Außenstadt
0 - 1	0	0	0	0	24	59	0	8	7	84
1 - 2	0	0	0	0	27	112	1	6	19	153
2 - 3	0	0	0	0	30	87	0	21	24	83
3 - 4	0	0	0	0	18	40	3	27	22	21
4 - 5	0	0	0	0	13	23	3	35	15	13
5 - 10	0	0	1	0	9	35	28	181	35	2
10 - 20	1	1	11	13	1	0	70	75	0	0
20 - 30	4	12	45	108	0	0	16	3	0	0
30 - 40	39	32	40	160	0	0	1	0	0	0
40 - 50	42	113	21	59	0	0	0	0	0	0
0 - 50	86	158	118	340	122	356	122	356	122	356
50 - 60	29	131	3	15	0	0	0	0	0	0
60 - 70	6	61	1	1	0	0	0	0	0	0
70 - 80	0	5	0	0	0	0	0	0	0	0
80 - 90	1	1	0	0	0	0	0	0	0	0
90 - 100	0	0	0	0	0	0	0	0	0	0
50 - 100	36	198	4	16	0	0	0	0	0	0
0 - 100	122	356	122	356	122	356	122	356	122	356

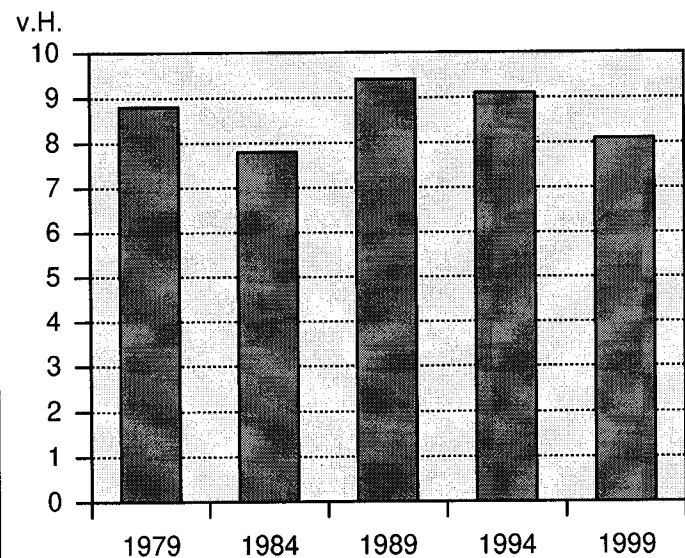
Gewinne/Verluste der Parteien bei den Europawahlen 1999/1994



Die ausgestellten Wahlscheine seit 1979

Wahlscheine	1979	1984	1989	1994	1999
Anzahl	40.512	35.550	42.796	40.744	34.805
in % der Wahlberechtigten	8,8	7,8	9,4	9,1	8,1

Die ausgestellten Wahlscheine seit 1979 in % der Wahlberechtigten



Die täglich ausgestellten Wahlscheine		
Ausstellungstag	Täglich ausgestellte Wahlscheine	Insgesamt bis zum ...
10.05.1999 Montag	44	44
11.05.1999	16	60
12.05.1999	38	98
14.05.1999	159	257
15.05.1999	1.558	1.815
17.05.1999 Montag	2.731	4.546
18.05.1999	4.224	8.770
19.05.1999	2.570	11.340
20.05.1999	3.059	14.399
21.05.1999	2.580	16.979
22.05.1999	1.358	18.337
25.05.1999 Dienstag	1.888	20.225
26.05.1999	2.554	22.779
27.05.1999	1.787	24.566
28.05.1999	1.196	25.762
29.05.1999	535	26.297
31.05.1999 Montag	1.134	27.431
01.06.1999	1.303	28.734
02.06.1999	1.031	29.765
04.06.1999	239	30.004
05.06.1999	24	30.028
07.06.1999 Montag	2.039	32.067
08.06.1999	1.202	33.269
09.06.1999	260	33.529
10.06.1999	654	34.183
11.06.1999	587	34.770
12.06.1999	1	34.771
13.06.1999 Wahltag	34	34.805

In den Angaben des Wahltages sind 2 selbständige Wahlscheine enthalten.

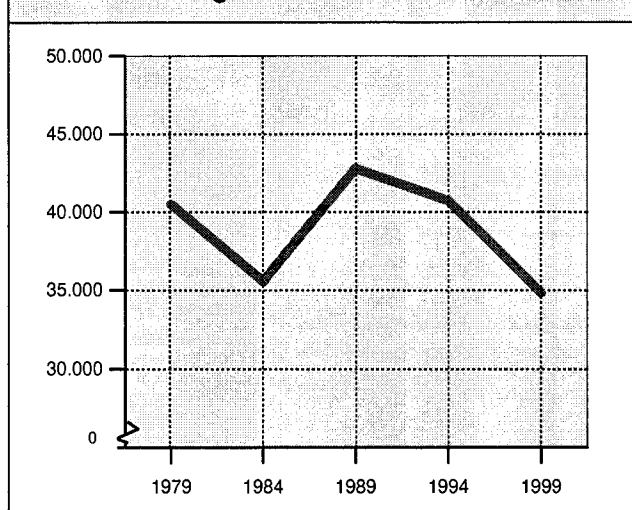
Die Antragsteller der Briefwahl nach Altersgruppen und Geschlecht			
Altersgruppe von bis unter ...	Antragsteller in % der Wahlberechtigten ihrer Alters- und Geschlechtsgruppe		
	Männer	Frauen	Insgesamt
18 - 21 Jahre	3,7	4,1	3,9
21 - 25 Jahre	5,4	6,5	5,9
25 - 30 Jahre	5,7	6,3	6,0
30 - 35 Jahre	5,5	6,1	5,8
35 - 40 Jahre	5,3	5,4	5,3
40 - 45 Jahre	4,8	5,8	5,3
45 - 50 Jahre	5,8	6,8	6,3
50 - 60 Jahre	8,0	9,3	8,7
60 - 70 Jahre	10,5	10,8	10,7
70 Jahre u. ä.	13,3	13,1	13,1
Insgesamt	7,4	8,7	8,1

Auf der Basis einer Auswertung von 47 ausgewählten Wahlbezirken (von 478).

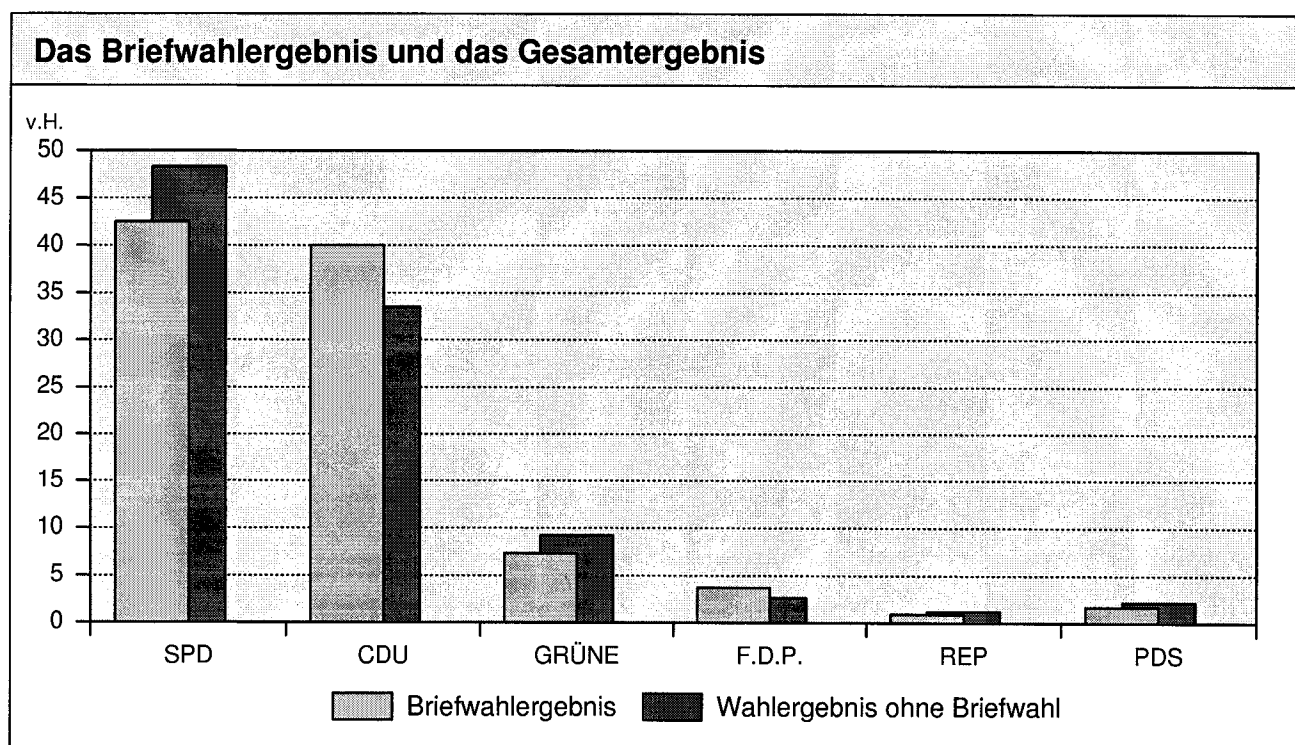
Die ausgestellten Wahlscheine nach Stadt- und Kommunalwahlbezirken

Kommunalwahlbezirk/ Stadtbezirk	Wahlscheine		Kommunalwahlbezirk/ Stadtbezirk	Wahlscheine	
	Anzahl	in % der Wahl- berechtigten		Anzahl	in % der Wahl- berechtigten
1	315	5,1	23	646	8,1
2	449	5,0	24	1.015	9,5
3	376	5,6	25	991	9,7
4	301	5,6	26	1.600	11,1
Innenstadt-Nord	1.441	5,3	Aplerbeck	4.252	9,8
5	704	8,4	27	496	6,2
6	1.454	10,5	28	614	6,8
7	1.285	11,6	29	1.198	10,1
8	968	10,8	30	1.575	12,7
Innenstadt-Ost	4.411	10,4	Hörde	3.883	9,4
9	832	9,2			
10	1.069	10,6	31	1.910	13,0
11	534	6,7	32	1.256	9,3
12	772	6,8	33	1.536	10,2
Innenstadt-West	3.207	8,3	Hombruch	4.702	10,9
			34	1.011	8,3
13	839	6,9	35	932	7,2
14	773	6,3	36	934	7,7
Eving	1.612	6,6	Lütgendortmund	2.877	7,7
16	666	6,1	37	469	5,9
17	613	5,2	38	490	6,0
18	603	5,3	39	656	6,6
Scharnhorst	1.882	5,5	Huckarde	1.615	6,2
19	772	8,4			
20	991	8,4	40	545	5,6
21	776	7,7	41	450	5,5
22	664	5,1	42	725	7,1
Brackel	3.203	7,2	Mengede	1.720	6,1
Dortmund insgesamt				34.805	8,1

Die Entwicklung der Briefwahl seit 1979



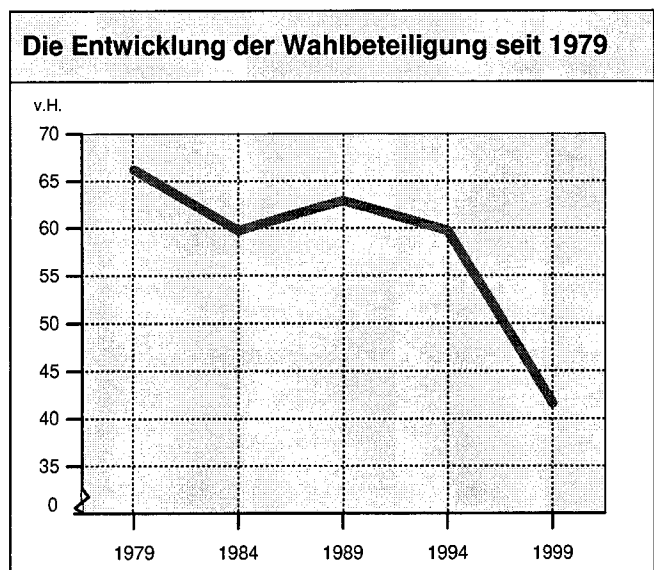
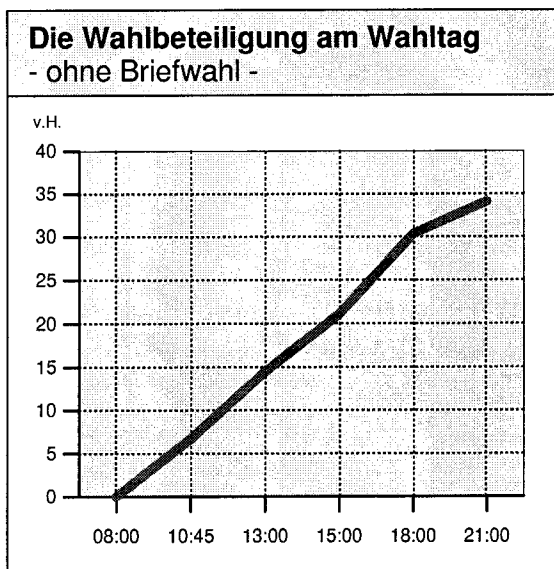
Das Briefwahlergebnis und das Gesamtergebnis						
Parteien	Briefwahl		Dortmund insgesamt			
			ohne Briefwahl		mit Briefwahl	
	absolut	prozentual	absolut	prozentual	absolut	prozentual
SPD	13.628	42,5	70.230	48,3	83.858	47,3
CDU	12.832	40,0	48.731	33,5	61.563	34,7
GRÜNE	2.348	7,3	13.435	9,2	15.783	8,9
F. D. P.	1.186	3,7	3.793	2,6	4.979	2,8
REP	303	0,9	1.807	1,2	2.110	1,2
GRAUE	347	1,1	737	0,5	1.084	0,6
PDS	557	1,7	3.191	2,2	3.748	2,1
APD	121	0,4	350	0,2	471	0,3
ödp	42	0,1	165	0,1	207	0,1
NPD	79	0,2	632	0,4	711	0,4
CM	15	0,0	123	0,1	138	0,1
NATURGESETZ	30	0,1	174	0,1	204	0,1
PBC	22	0,1	133	0,1	155	0,1
PASS	70	0,2	218	0,1	288	0,2
BüSo	10	0,0	42	0,0	52	0,0
ASP	39	0,1	153	0,1	192	0,1
ZENTRUM	7	0,0	38	0,0	45	0,0
DIE FRAUEN	83	0,3	483	0,3	566	0,3
HP	12	0,0	50	0,0	62	0,0
Die Tierschutzpartei	332	1,0	890	0,6	1.222	0,7
Insgesamt	32.063	100,0	145.375	100,0	177.438	100,0



Die Wahlbeteiligung am Wahntag - ohne Briefwahl -	
Uhrzeit (von 8:00 bis Uhr)	Wahlbeteiligung
10:45 Uhr	6,7
13:00 Uhr	14,5
15:00 Uhr	21,1
18:00 Uhr	30,3
21:00 Uhr	34,1

Die Wahlbezirke nach der Wahlbeteiligung			
Wahlbeteiligung von ... bis unter ... %	Innenstadt	Außenstadt	Gesamtes Stadtgebiet
0 - 20	0	0	0
20 - 25	3	6	9
25 - 30	14	18	32
30 - 35	15	42	57
35 - 40	18	70	88
40 - 45	29	90	119
45 - 50	25	69	94
50 - 55	14	38	52
55 - 60	2	22	24
60 - 65	1	0	1
65 - 70	1	1	2
70 - 100	0	0	0
0 - 100	122	356	478

Von den Wahlbezirken bleiben unter dem Durchschnitt der			
	Innenstadt	Außenstadt	Gesamtstadt
Innenstadt	57	157	214
Außenstadt	63	187	250
Gesamtstadt	61	177	238



Die Wahlbeteiligung nach Altersgruppen und Geschlecht in %						
Altersgruppe von ... bis unter ...	Männer		Frauen		Insgesamt	
	mit Briefwahl	ohne Briefwahl	mit Briefwahl	ohne Briefwahl	mit Briefwahl	ohne Briefwahl
18 - 21 Jahre	32,7	30,4	31,9	30,0	32,3	30,2
21 - 25 Jahre	30,8	27,1	32,4	28,0	31,6	27,6
25 - 30 Jahre	36,0	32,8	34,8	30,1	35,4	31,5
30 - 35 Jahre	35,5	31,6	34,1	29,9	34,8	30,7
35 - 40 Jahre	35,0	31,6	33,7	29,8	34,4	30,7
40 - 45 Jahre	34,7	31,1	37,2	33,0	35,9	32,1
45 - 50 Jahre	38,7	35,2	39,5	35,7	39,1	35,5
50 - 60 Jahre	46,0	41,6	46,5	41,1	46,3	41,4
60 - 70 Jahre	54,2	49,0	51,5	46,1	52,8	47,5
70 Jahre u. ä.	57,4	51,5	49,9	41,5	52,4	44,9
zusammen	42,7	38,3	42,5	37,0	42,6	37,6

Auf der Basis einer Auswertung von 47 ausgewählten Wahlbezirken (von 478); Wahlbeteiligung bezogen auf die Wahlberechtigten insgesamt.

Die Wahlbeteiligung seit 1989 nach Altersgruppen und Geschlecht - ohne Briefwahl -									
Altersgruppe von ... bis unter ...	Männer			Frauen			Insgesamt		
	1989	1994	1999	1989	1994	1999	1989	1994	1999
18 bis 25 Jahre	53,7	52,3	28,4	50,6	54,4	28,7	52,2	53,3	28,6
25 bis 35 Jahre	49,1	50,3	32,1	49,4	51,0	30,0	49,3	50,6	31,0
35 bis 45 Jahre	52,8	53,6	31,4	54,3	54,8	31,3	53,5	54,2	31,3
45 bis 60 Jahre	61,6	60,0	39,3	63,4	60,8	39,1	62,5	60,4	39,2
60 Jahre und älter	71,6	64,2	50,1	64,5	58,2	43,5	67,1	60,6	46,2
Zusammen	58,7	57,2	38,3	58,8	56,7	37,0	58,8	57,0	37,6

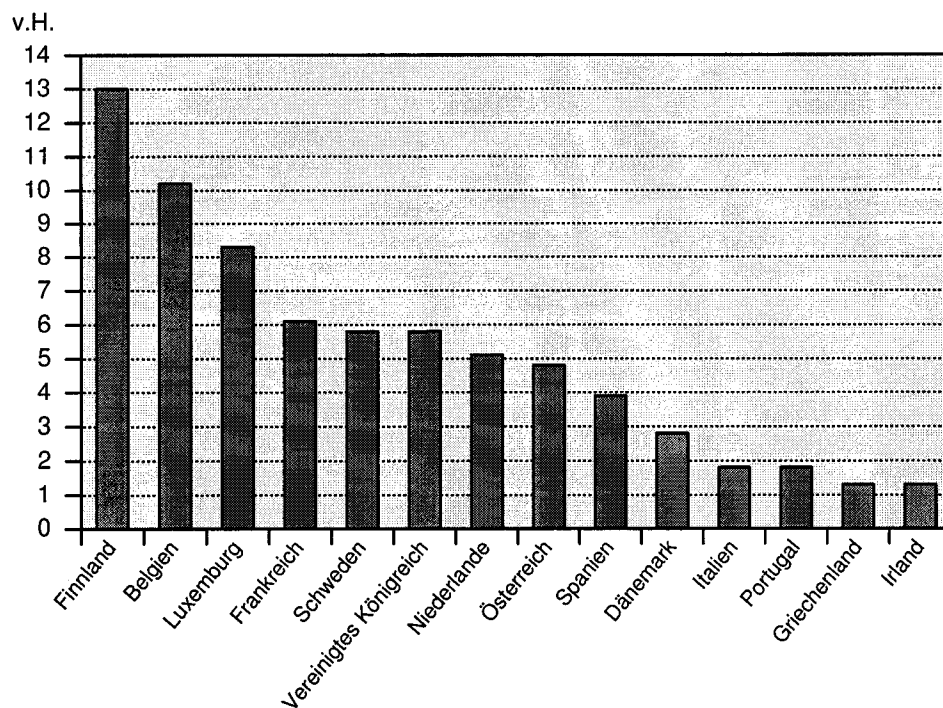
Auf der Basis ausgewählter Wahlbezirke; Wahlbeteiligung bezogen auf die Wahlberechtigten insgesamt.

Die Anträge von Unionsbürgern auf Eintragung in das Wählerverzeichnis

Land	Wahlberechtigte	Anträge	Prozentualer Anteil
Belgien	128	13	10,2
Dänemark	36	1	2,8
Finnland	54	7	13,0
Frankreich	443	27	6,1
Griechenland	3.447	45	1,3
Irland	79	1	1,3
Italien	2.977	55	1,8
Luxemburg	12	1	8,3
Niederlande	687	35	5,1
Österreich	651	31	4,8
Portugal	1.624	29	1,8
Schweden	69	4	5,8
Spanien	1.321	52	3,9
Vereinigtes Königreich	1.008	58	5,8
Insgesamt	12.536	359	2,9

Wieviele der Unionsbürger die Listen ihrer Heimatländer gewählt haben, ist nicht bekannt.

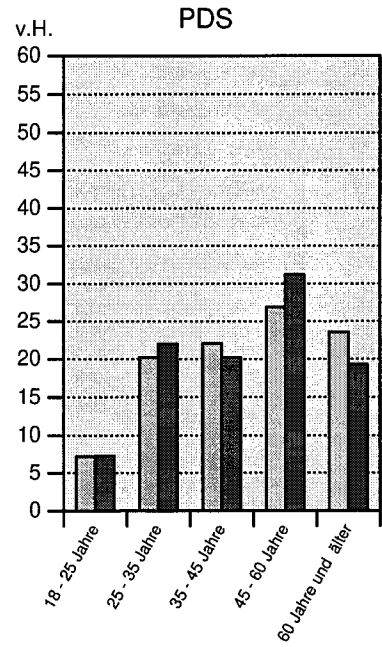
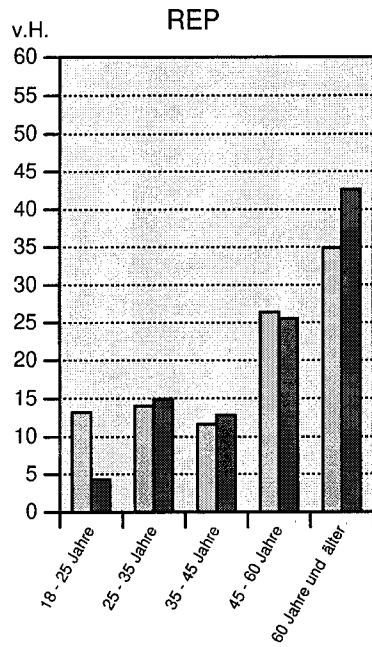
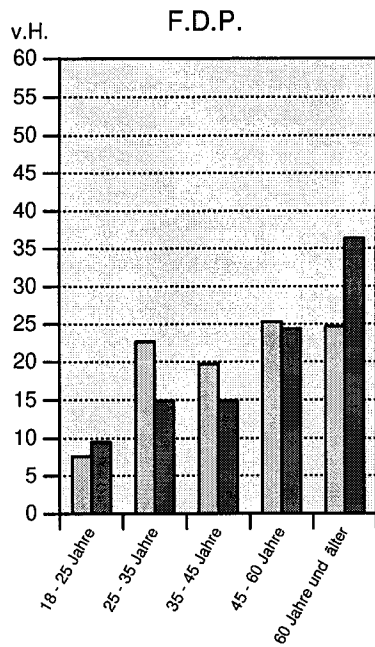
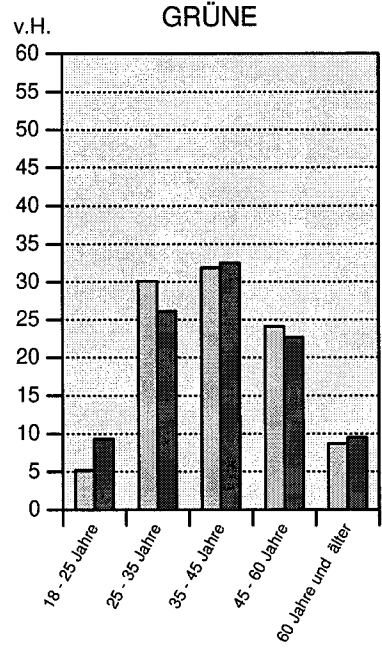
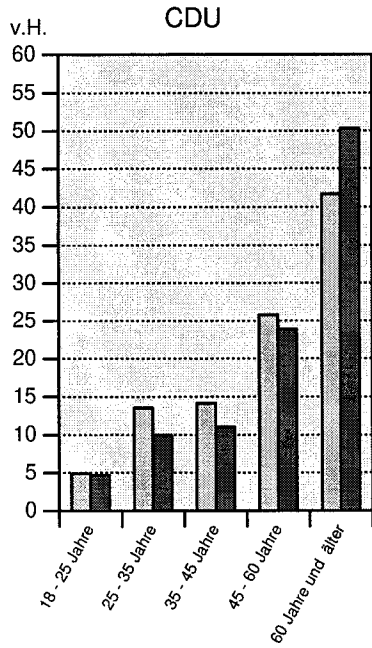
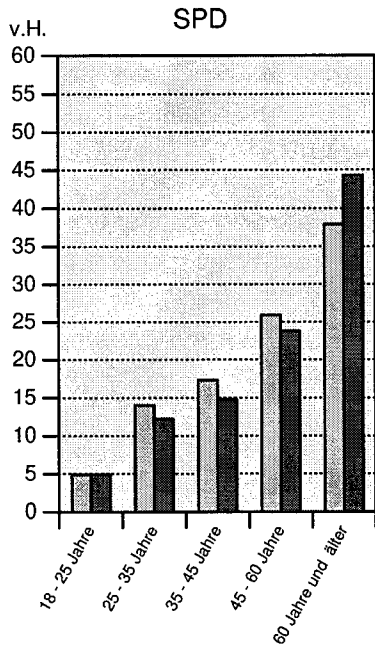
Der Anteil der Antragsteller an den wahlberechtigten Unionsbürgern



Der Altersaufbau der männlichen und weiblichen Wähler nach Parteien									
Altersgruppe von ... bis unter ...	Ungültige Stimmen	SPD	CDU	GRÜNE	F.D.P.	REP	PDS	Sonstige	Wähler insgesamt
	Männer								
18 bis 25 Jahre	2,1	4,9	4,9	5,2	7,6	13,2	7,2	11,3	5,4
25 bis 35 Jahre	6,4	14,0	13,5	30,1	22,7	14,0	20,2	13,8	15,8
35 bis 45 Jahre	19,1	17,3	14,1	31,9	19,7	11,6	22,1	17,2	17,8
45 bis 60 Jahre	31,9	25,9	25,8	24,1	25,3	26,4	26,9	23,6	25,7
60 Jahre und älter	40,4	37,9	41,7	8,7	24,7	34,9	23,6	34,0	35,3
Zusammen	100,0	100,0	100,0	100,0	100,0	100,0	100,0	100,0	100,0
	Frauen								
18 bis 25 Jahre	4,3	4,9	4,7	9,3	9,5	4,3	7,3	7,0	5,5
25 bis 35 Jahre	8,7	12,2	9,9	26,1	14,9	14,9	22,0	20,5	13,3
35 bis 45 Jahre	0,0	14,8	11,0	32,5	14,9	12,8	20,2	17,7	15,4
45 bis 60 Jahre	39,1	23,8	23,9	22,6	24,4	25,5	31,2	26,5	24,0
60 Jahre und älter	47,8	44,3	50,3	9,5	36,3	42,6	19,3	28,4	41,9
Zusammen	100,0	100,0	100,0	100,0	100,0	100,0	100,0	100,0	100,0
	Insgesamt								
18 bis 25 Jahre	3,2	4,9	4,8	7,3	8,5	10,8	7,3	9,1	5,4
25 bis 35 Jahre	7,5	13,1	11,7	28,1	19,1	14,2	20,8	17,2	14,5
35 bis 45 Jahre	9,7	16,0	12,5	32,2	17,5	11,9	21,5	17,5	16,5
45 bis 60 Jahre	35,5	24,8	24,8	23,3	24,9	26,1	28,4	25,1	24,8
60 Jahre und älter	44,1	41,3	46,2	9,1	30,1	36,9	22,1	31,1	38,7
Zusammen	100,0	100,0	100,0	100,0	100,0	100,0	100,0	100,0	100,0

Der Altersaufbau der Wähler insgesamt nach Parteien - Veränderung 1999/1994 in Prozentpunkten -									
Altersgruppe von ... bis unter ...	Ungültige Stimmen	SPD	CDU	GRÜNE	F.D.P.	REP	PDS	Sonstige	Wähler insgesamt
18 bis 25 Jahre	-5,5	-1,2	-0,9	-6,5	0,4	1,2	-3,7	0,6	-1,8
25 bis 35 Jahre	-4,3	-3,2	0,1	-3,7	3,3	-2,5	-8,3	-0,7	-2,4
35 bis 45 Jahre	-5,5	-1,2	0,9	3,8	-0,4	-3,3	-7,6	2,0	-0,4
45 bis 60 Jahre	8,5	-1,8	-3,6	4,8	-5,9	1,6	11,2	0,8	-1,3
60 Jahre und älter	6,8	7,5	3,5	1,6	2,7	2,9	8,4	-2,7	5,8

Der Altersaufbau der männlichen und weiblichen Wähler nach Parteien



männlich
 weiblich

Die Parteienergebnisse nach Altersgruppen und Geschlecht

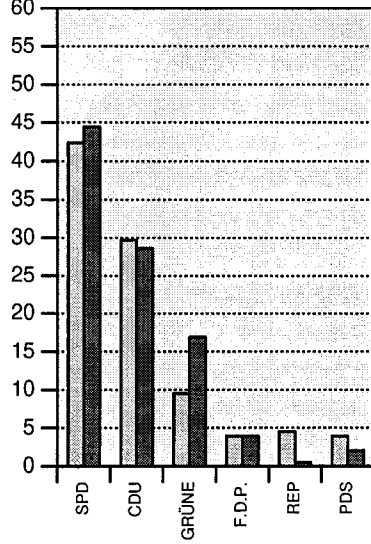
Altersgruppe von ... bis unter ...	SPD	CDU	GRÜNE	F.D.P.	REP	PDS	Sonstige	Gültige Stimmen insgesamt
Männer								
18 bis 25 Jahre	42,4	29,7	9,5	3,9	4,5	3,9	6,1	100
25 bis 35 Jahre	41,4	28,0	18,7	4,0	1,6	3,8	2,5	100
35 bis 45 Jahre	45,5	26,0	17,6	3,1	1,2	3,7	2,8	100
45 bis 60 Jahre	47,4	33,0	9,2	2,8	1,9	3,1	2,7	100
60 Jahre und älter	50,3	38,7	2,4	2,0	1,8	2,0	2,8	100
Zusammen	46,8	32,8	9,8	2,8	1,8	3,0	2,9	100
Frauen								
18 bis 25 Jahre	44,5	28,6	16,9	3,9	0,5	2,0	3,7	100
25 bis 35 Jahre	45,9	24,6	19,4	2,5	0,7	2,4	4,4	100
35 bis 45 Jahre	47,9	23,5	20,7	2,2	0,5	1,9	3,3	100
45 bis 60 Jahre	49,6	33,0	9,3	2,3	0,7	1,9	3,2	100
60 Jahre und älter	52,9	39,7	2,2	2,0	0,6	0,7	2,0	100
Zusammen	49,9	33,0	9,9	2,2	0,6	1,5	2,9	100
Insgesamt								
18 bis 25 Jahre	43,5	29,2	13,3	3,9	2,4	2,9	4,8	100
25 bis 35 Jahre	43,5	26,4	19,0	3,3	1,2	3,1	3,4	100
35 bis 45 Jahre	46,7	24,8	19,1	2,7	0,9	2,8	3,0	100
45 bis 60 Jahre	48,5	33,0	9,3	2,5	1,3	2,5	2,9	100
60 Jahre und älter	51,7	39,3	2,3	2,0	1,2	1,2	2,3	100
Zusammen	48,4	32,9	9,9	2,5	1,2	2,2	2,9	100

Die Parteienergebnisse für die Wähler insgesamt nach Altersgruppen - Veränderung 1999/1994 in Prozentpunkten -

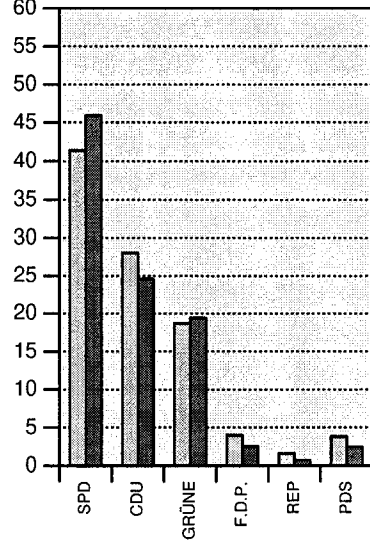
Altersgruppe von ... bis unter ...	SPD	CDU	GRÜNE	F.D.P.	REP	PDS	Sonstige
18 bis 25 Jahre	-0,7	8,4	-8,0	0,0	-1,9	1,5	0,7
25 bis 35 Jahre	-6,3	8,4	-1,7	0,1	-1,9	1,6	-0,3
35 bis 45 Jahre	-5,7	6,9	0,6	-0,9	-2,0	1,3	-0,2
45 bis 60 Jahre	-4,3	4,6	1,5	-1,5	-1,7	1,9	-0,5
60 Jahre und älter	-1,6	5,3	-0,2	-0,9	-2,1	0,8	-1,3
Zusammen	-3,4	6,8	-1,1	-0,9	-2,0	1,3	-0,7

Die Parteienergebnisse nach Altersgruppen und Geschlecht

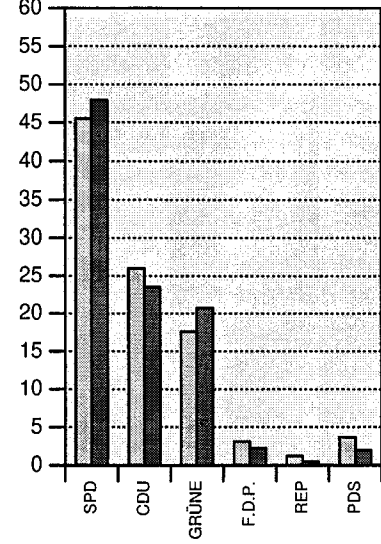
v.H. 18 bis unter 25 Jahre



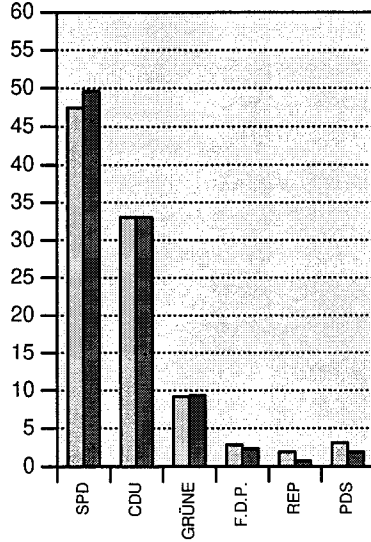
v.H. 25 bis unter 35 Jahre



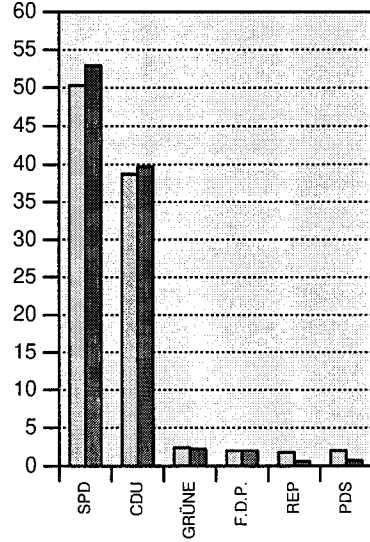
v.H. 35 bis unter 45 Jahre



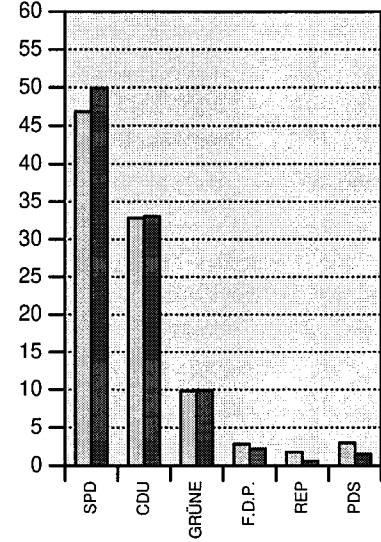
v.H. 45 bis unter 60 Jahre



v.H. 60 Jahre und älter



v.H. 18 Jahre und älter



männlich
 weiblich

Die Europawahlergebnisse 1999 sowie die Ergebnisveränderungen 1999/1994 in den 41 Kommunalwahlbezirken und den 12 Stadtbezirken

- prozentuale Ergebnisse -

Kommunalwahlbezirk / Stadtbezirk	Wahlbeteiligung	Von den gültigen Stimmen entfielen auf							Veränderung 1999/1994 in Prozentpunkten						
		SPD	CDU	GRÜNE	F.D.P.	REP.	PDS	Sonstige	SPD	CDU	GRÜNE	F.D.P.	REP.	PDS	Sonstige
1	33,6	49,3	26,6	13,4	1,5	1,6	4,2	3,5	-2,6	5,2	-0,3	0,2	-4,2	2,8	-1,1
2	31,7	44,8	28,9	13,1	1,3	2,2	5,0	4,7	-4,9	5,4	-0,3	-0,1	-3,2	3,3	-0,2
3	29,6	51,0	22,6	13,5	2,1	1,8	5,5	3,5	-0,9	3,0	-0,2	0,3	-4,7	3,4	-0,8
4	32,6	54,5	25,6	8,9	0,6	1,9	4,5	4,0	-2,7	6,2	-0,3	-1,0	-3,7	2,8	-1,3
Innenstadt-Nord	31,8	49,3	26,2	12,4	1,4	1,9	4,8	4,0	-2,9	4,9	-0,3	-0,1	-3,9	3,1	-0,8
5	39,8	38,1	36,0	14,2	2,9	1,1	4,0	3,6	-3,6	8,2	-4,0	-0,4	-2,0	2,2	-0,5
6	46,0	39,2	42,8	8,2	4,4	0,9	1,4	3,0	-3,6	8,8	-2,6	-0,1	-1,8	0,7	-1,4
7	46,9	34,0	44,4	11,1	4,0	1,1	2,6	2,9	-4,2	9,7	-2,8	-0,8	-1,4	1,6	-2,0
8	48,4	37,5	36,6	16,1	3,7	0,7	2,8	2,5	-1,9	5,4	-1,3	-0,4	-2,0	1,5	-1,5
Innenstadt-Ost	45,5	37,2	40,7	11,8	3,9	0,9	2,5	3,0	-3,4	8,3	-2,6	-0,4	-1,8	1,4	-1,4
9	46,0	39,4	30,8	18,3	2,7	0,8	4,4	3,5	-4,9	4,9	0,3	-0,4	-1,9	2,7	-0,7
10	43,4	32,5	35,9	19,2	3,2	0,9	4,9	3,5	-3,2	6,8	-3,4	-0,2	-1,9	2,9	-0,9
11	39,2	42,6	27,2	18,8	2,5	0,8	4,3	3,8	-4,4	4,4	-0,3	0,5	-2,1	2,7	-0,8
12	39,2	55,8	27,3	7,6	1,7	1,1	2,6	3,9	-3,8	7,0	-3,4	-0,3	-2,3	1,8	0,9
Innenstadt-West	41,9	42,6	30,6	15,7	2,5	0,9	4,0	3,7	-4,5	6,1	-1,6	-0,1	-2,1	2,5	-0,3
13	38,0	58,1	28,3	5,4	1,5	2,1	1,5	3,1							
14	37,9	60,6	26,3	4,7	1,9	1,9	1,4	3,3							
Eving	38,0	59,3	27,3	5,0	1,7	2,0	1,5	3,2	-3,1	7,6	-2,3	-0,5	-2,4	0,8	-0,2
16	40,7	55,8	32,5	4,7	1,3	1,2	1,7	2,7	-2,6	8,1	-3,1	-0,2	-2,5	0,8	-0,6
17	38,3	61,0	27,9	4,1	1,2	2,2	1,3	2,3	-0,5	6,0	-1,9	-0,4	-2,3	0,8	-1,6
18	36,7	48,4	39,0	5,7	1,7	1,3	1,3	2,5	-4,7	9,7	-2,0	-0,1	-2,6	0,8	-1,3
Scharnhorst	38,5	55,2	33,0	4,8	1,4	1,6	1,5	2,5	-2,6	7,9	-2,3	-0,2	-2,4	0,9	-1,2
19	43,1	48,9	35,3	7,4	2,7	0,9	1,6	3,3	0,1	6,4	-3,4	-0,5	-2,4	0,8	-0,9
20	43,8	51,1	34,0	7,1	2,4	1,0	1,9	2,5	-0,5	7,8	-3,7	-1,1	-1,8	0,8	-1,6
21	42,9	51,6	33,6	6,8	2,2	0,9	1,2	3,6	-2,1	7,8	-2,7	-0,8	-2,6	0,3	-0,1
22	38,1	51,4	34,9	6,0	2,1	1,6	1,3	2,7	-0,8	6,9	-3,0	-0,3	-2,2	0,7	-1,4
Brackel	41,8	50,8	34,4	6,8	2,4	1,1	1,5	3,0	-0,9	7,3	-3,2	-0,6	-2,2	0,7	-1,0
23	42,6	50,3	33,0	8,7	2,6	1,3	1,2	2,9	-3,6	8,6	-1,7	-0,8	-1,9	0,5	-1,2
24	46,7	43,6	37,2	10,5	3,4	1,0	1,5	2,9	-4,7	8,2	-1,6	-0,2	-1,4	0,7	-0,9
25	47,0	46,3	37,6	8,9	2,4	0,9	1,3	2,6	-3,2	9,7	-2,9	-2,0	-1,4	0,7	-0,9
26	49,0	40,9	41,1	8,8	4,2	1,2	1,4	2,4	-3,0	8,9	-3,7	-1,1	-1,0	0,7	-0,9
Aplerbeck	46,8	44,4	37,9	9,2	3,3	1,1	1,4	2,6	-3,6	8,8	-2,7	-1,0	-1,3	0,7	-1,0
27	38,7	54,2	27,0	8,8	2,3	1,5	2,8	3,5	-1,7	5,8	-2,6	0,0	-2,6	1,7	-0,5
28	38,7	53,2	30,0	7,5	1,9	1,5	2,7	3,3	-2,7	7,4	-3,6	-0,1	-2,4	1,6	-0,2
29	49,2	44,6	37,4	8,7	4,1	0,8	1,8	2,7	-4,8	9,1	-3,3	0,3	-1,8	1,1	-0,6
30	51,5	36,8	44,1	9,4	5,1	0,7	1,3	2,5	-3,9	9,0	-2,9	-1,4	-0,7	0,8	-1,1
Hörde	45,6	45,1	36,6	8,7	3,7	1,0	1,9	2,9	-4,1	8,7	-3,1	-0,3	-1,8	1,1	-0,7
31	53,8	32,6	49,8	8,1	5,2	0,7	1,3	2,3	-4,3	11,5	-3,8	-1,1	-1,4	0,7	-1,7
32	45,5	46,0	35,1	9,3	3,0	1,1	2,2	3,3	-4,0	8,4	-3,1	-0,4	-1,6	1,4	-0,6
33	49,2	42,9	34,2	13,0	4,2	0,8	2,1	2,7	-3,3	8,1	-3,1	0,0	-1,7	0,9	-1,1
Hombruch	49,6	40,0	40,2	10,1	4,2	0,8	1,8	2,8	-4,0	9,5	-3,3	-0,5	-1,6	0,9	-1,1
34	40,1	50,8	30,5	9,2	2,5	1,2	2,0	3,7	-4,6	8,5	-2,5	-0,3	-1,8	1,1	-0,6
35	35,9	53,3	30,8	6,8	2,0	1,4	2,3	3,2	-2,0	6,9	-3,9	0,0	-2,1	1,4	-0,5
36	35,6	53,1	33,5	5,2	2,3	1,1	1,4	3,4	-2,9	8,0	-3,4	-0,1	-2,0	0,8	-0,4
Lütgendortmund	37,2	52,4	31,5	7,2	2,3	1,2	1,9	3,5	-3,2	7,8	-3,1	-0,1	-2,0	1,1	-0,5
37	36,7	53,5	34,6	4,8	1,7	1,3	1,4	2,6	-1,5	7,2	-3,2	0,1	-1,9	0,3	-1,1
38	36,9	60,0	27,6	4,4	1,5	1,4	2,0	3,2	-2,7	8,1	-3,2	-0,1	-2,4	1,2	-0,7
39	36,6	55,6	31,3	5,0	1,8	1,6	1,8	3,0	-2,1	6,6	-2,6	0,1	-2,2	1,2	-0,9
Huckarde	36,7	56,3	31,1	4,7	1,7	1,4	1,7	3,0	-2,3	7,4	-3,1	0,0	-2,2	0,9	-0,8
40	36,5	56,1	30,8	5,2	2,1	1,2	1,2	3,3	-3,1	7,4	-2,1	0,1	-2,2	0,6	-0,8
41	31,6	58,6	29,2	3,8	1,8	1,4	2,4	2,9	-3,6	9,0	-3,2	0,3	-2,6	1,8	-1,6
42	37,8	48,4	36,1	7,0	2,2	1,3	1,4	3,6	-2,5	8,2	-3,1	-0,9	-1,8	0,6	-0,4
Mengede	35,6	53,8	32,4	5,5	2,1	1,3	1,6	3,3	-3,2	8,3	-2,8	-0,2	-2,2	0,9	-0,9
Dortmund insges.	41,6	47,3	34,7	8,9	2,8	1,2	2,1	3,0	-3,5	8,2	-2,5	-0,3	-2,1	1,2	-0,9

Aufgrund der durch die Streichung des Kommunalwahlbezirkes 15 bedingten Neugliederung ist ein Zeitvergleich auf der Basis der Kommunalwahlbezirke für den Stadtbezirk Eving nicht möglich.

Stimmzettel

für die Wahl der Abgeordneten des Europäischen Parlaments
am 13. Juni 1999
im Land Nordrhein-Westfalen

Sie haben 1 Stimme



hier
ankreuzen

1	<p>SPD Sozialdemokratische Partei Deutschlands</p> <ol style="list-style-type: none"> 1. Dr. Klaus Hänisch, Mitglied des Europäischen Parlaments, Erkrath (NRW) 2. Magdalene Hoff, Mitglied des Europäischen Parlaments, Hagen (NRW) 3. Willi Görlich, Mitglied des Europäischen Parlaments, Butzbach (HE) 4. Karin Junker, Journalistin/MdEP, Düsseldorf (NRW) 5. Christa Randzio-Plath, Juristin/MdEP, Hamburg 	<p>- Gemeinsame Liste für alle Länder -</p> <ol style="list-style-type: none"> 6. Dr. Gerhard Karl Schmid, Dipl.-Chemiker, Regensburg (BY) 7. Constanze Angela Krehl, Dipl.-Informatikerin/MdEP, Leipzig (SN) 8. Wilfried Kuckelkorn, Gesamtbetriebsratsvorsitzender, Bergheim (NRW) 9. Mechtild Rothe, Lehrerin/MdEP, Bad Lippspringe (NRW) 10. Dr. Rolf Linkohr, Dipl.-Physiker/MdEP, Stuttgart (BW) 	○
2	<p>CDU Christlich Demokratische Union Deutschlands</p> <ol style="list-style-type: none"> 1. Elmar Brok, Angestellter, Bielefeld 2. Hedwig Keppelhoff-Wiechert, Mitglied des Europäischen Parlaments, Velen 3. Karl-Heinz Florenz, Landwirt, Neukirchen-Vluyn 4. Dr. Christoph Werner Konrad, Geschäftsführer, Bochum 5. Dr. Hans-Peter Liese, Arzt, Meschede 	<p>- Liste für das Land Nordrhein-Westfalen -</p> <ol style="list-style-type: none"> 6. Ruth Hieronymi, Historikerin, Bonn 7. Klaus-Heiner Lehne, Rechtsanwalt, Düsseldorf 8. Armin Laschet, Verlagsleiter, Aachen 9. Dr. Peter-Michael Mombaur, Rechtsanwalt, Haan 10. Prof. Dr. Jürgen Zimmerling, Rechtsanwalt, Essen 	○
3	<p>GRÜNE BÜNDNIS 90/DIE GRÜNEN</p> <ol style="list-style-type: none"> 1. Heidemarie-Rose Rühle, Psychologin, Stuttgart (BW) 2. Friedrich Wilhelm Graefe zu Baringdorf, Bauer/MdEP, Spenge (NRW) 3. Hiltrud Breyer, Dipl.-Politologin/MdEP, Mandelbachtal (Saar) 4. Wolfgang Kreissl-Dörfler, Landwirt/MdEP, Geretsried (BY) 5. Ilka Schröder, Studentin, Berlin 	<p>- Gemeinsame Liste für alle Länder -</p> <ol style="list-style-type: none"> 6. Ozan Ceyhan, Verwaltungsangestellter/MdEP, Rüsselsheim (HE) 7. Elisabeth Schroedter, Umweltberaterin/MdEP, Langerwisch (Bbg) 8. Friedrich Otto Wolf, Dozent/MdEP, Berlin 9. Edith Müller, Juristin/MdEP, Köln (NRW) 10. Dr. Klaus-Dieter Feige, Dipl.-Mathematiker, Matzlow-Garwitz (MV) 	○
4	<p>F.D.P. Freie Demokratische Partei</p> <ol style="list-style-type: none"> 1. Dr. Helmut Haussmann, selbst, Dipl.-Kaufmann/MdB, Bad Urach (BW) 1. Birgit Fischer, Dipl.-Sportlehrerin, Kleinmachnow (Bbg) 3. Georgios Chatzimarkakis, Politikwissenschaftler, Bonn (NRW) 4. Dr. Klaus Wettig, Professor/Dipl.-Chemiker, Berlin 5. Roland Werner, Dipl.-Ökonom, München (BY) 	<p>- Gemeinsame Liste für alle Länder -</p> <ol style="list-style-type: none"> 6. Nicole Morsblech, Dipl.-Psychologin/MdL, Feilbingert (RP) 7. Martin Holzfuß, Generalmajor a.D., Butzbach (HE) 8. Lydia von Brasch, Elektrotechnikerin, Ganderkesee (Nds.) 9. Dr. Klaus von Lindeiner-Wildau, Geschäftsführer, München (BY) 10. Dr. Hans-Heinrich Maass-Radziwill, Universitätskanzler a.D., Bremen 	○
5	<p>REP DIE REPUBLIKANER</p> <ol style="list-style-type: none"> 1. Dr. Rolf Michael Schlierer, Rechtsanwalt, Stuttgart (BW) 2. Ursula Josefine Winkelselt, Verlagsangestellte, Sonden (NRW) 3. Johann Karl Gärtner, selbst, Kaufmann, Mering (BY) 4. Ottokar Richard Schimkat, Dolmetscher, Dresden (SN) 5. Hans Hirzel, Politiker, Wiesbaden (HE) 	<p>- Gemeinsame Liste für alle Länder -</p> <ol style="list-style-type: none"> 6. Martin Huber, Bauvorarbeiter, Taufkirchen (Wis) (BY) 7. Werner Wegmann, Dozent, Ludwigshafen am Rhein (RP) 8. Christian Meier, Maler/Lackierer, Berlin 9. Matthias Ritter, Dipl.-Volkswirt, Gera (Thür) 10. Karl-Werner Weiss, Polizeibeamter i.R., Saarbrücken (Saar) 	○
6	<p>GRAUE DIE GRAUEN - Graue Panther</p> <ol style="list-style-type: none"> 1. Gertrud (Trude) Unruh, Politikerin, Wuppertal (NRW) 2. Dr. Volker Thiele, Rechtsanwalt/Professor, Weilheim i.OB (BY) 3. Lisette Milde, Sachbearbeiterin, Bergisch Gladbach (NRW) 4. Ernst Otto Wolfshohl, Psychotherapeut, Wuppertal (NRW) 5. Dr. Frank Schmidt, Praktischer Arzt, Dodendorf (LSA) 	<p>- Gemeinsame Liste für alle Länder -</p> <ol style="list-style-type: none"> 6. Rolf Dieter Wienand, Erwachsenenbildner, Ganderkesee (Nds.) 7. Dr. Christian Nibler, Gynäkologe, Magdeburg (LSA) 8. Dr. Jürgen Fuchs, Studienberater, Guben (Bbg) 9. Petra Fisch, selbst, Altenpflegerin, Dillingen/Saar (Saar) 10. Ursula Emig, Heilmeilerin i.R., Weinheim (BW) 	○
7	<p>PDS Partei des Demokratischen Sozialismus</p> <ol style="list-style-type: none"> 1. Dr. Sylvia-Yvonne Kaufmann, Japanologin, Berlin 2. Dr. Andreas Brie, Politikwissenschaftler, Berlin 3. Christel Sabine Fiebiger, Dipl.-Agraringenieurökonomin, Groß Warnow (Bbg) 4. Dr. Hans-Georg Modrow, Politiker, Berlin 5. Felekas Uca, Arzthelferin, Celle (Nds.) 	<p>- Gemeinsame Liste für alle Länder -</p> <ol style="list-style-type: none"> 6. Dr. Helmuth Markov, Ingenieur, Hennigsdorf (Bbg) 7. Brigitte Triems, Dipl.-Dolmetscherin/Dipl.-Übersetzerin, Berlin 8. Andreas Wolfhard Wehr, Angestellter, Berlin 9. Dr. Monika Runge, Philosophin, Leipzig (SN) 10. Dr. Geoffrey Keith Barlow, Dipl.-Historiker, Leipzig (SN) 	○
8	<p>APD AUTOFÄHRER- und BÜRGERINTERESSEN PARTEI DEUTSCHLANDS</p> <ol style="list-style-type: none"> 1. Dr. Erhard Georg Hörber, Physikdidaktiker, Bochum (NRW) 2. Günter Schill, Techniker, Berlin 3. Georg Königstein, Rechtsanwalt/Dipl.-Finanzwirt, Brechen (HE) 4. Karl-Heinz Horn, Rentner, Hannover (Nds.) 5. Dieter Johann Alfred Moos, Kaufmann, Dortmund (NRW) 	<p>- Gemeinsame Liste für alle Länder -</p> <ol style="list-style-type: none"> 6. Manfred Fuhrmann, Diplomehrer, Sömmerda (Thür) 7. Hubert Königstein, Dipl.-Finanzwirt, Diez (RP) 8. Karl-Heinz Brieden, Werkzeugmacher, Holzwickede (NRW) 	○
9	<p>ödp Ökologisch-Demokratische Partei</p> <ol style="list-style-type: none"> 1. Susanne Bachmaier, ödp-Bundesvorsitzende/Dipl.-Sozialpädagogin, Taufkirchen (Wis) (BY) 2. Dr. Klaus Buchner, Universitätsprofessor, München (BY) 3. Bernhard Suek, Realschullehrer, Heek (NRW) 4. Harald Freiherr von Canstein, Dipl.-Biologe, Braunschweig (Nds.) 5. Bernhard G. Suttner, Bildungsreferent, Windberg (BY) 	<p>- Gemeinsame Liste für alle Länder -</p> <ol style="list-style-type: none"> 6. Kerstin Heinrich, Studentin, Neureichenau (BY) 7. Bernd Richter, Oberstudienrat, Schramberg (BW) 8. Thomas Brützel, Dipl.-Ökonom, Remscheid (NRW) 9. Dr. Johannes Resch, Arzt, Jockgrim (RP) 10. Michael Bettinger, Gymnasiallehrer, Mering (BY) 	○

10	NPD Nationaldemokratische Partei Deutschlands 1. Udo Voigt, Dipl.-Politologe, Moosburg a.d. Isar (BY) 2. Per Lennart Aae, Unternehmensberater, Feldkirchen-Westerham (BY) 3. Dr. Hans Günter Eisenecker, Rechtsanwalt, Rodenwalde (MV) 4. Doris Zutt, Altenpflegerin, Ehringshausen (HE) 5. Dr. Michael Nier, Professor, Frankenberg (SN)	- Gemeinsame Liste für alle Länder - 6. Michael Wendland, Student, Weissach (BW) 7. Siegfried Härle, Landwirt, Riedlingen (BW) 8. Klaus Beier, kfm. Angestellter, Weibach (BY) 9. Alexander von Webenau, Verlagskaufmann, Augsburg (BY) 10. Jürgen Distler, Verlagskaufmann, Bayreuth (BY)	<input type="radio"/>
11	CM CHRISTLICHE MITTE - Für ein Deutschland nach GOTTES Geboten 1. Adelgunde Mertensacker, Publizistin, Waderloh (NRW) 2. Michael Platt, Rechtsreferendar, Teningen (BW) 3. Bernhard Lukau, Verwaltungsangestellter, Freiburg im Breisgau (BW) 4. Josef Happel, Steuerberater/Rechtsbeistand, Rodgau (HE) 5. Klaus Kronauer, Auszubildender, Saarlouis (Saar)	- Gemeinsame Liste für alle Länder - 6. Siegrid Gringmuth, Drucklehrmeister, Springe (Nds.) 7. Norbert Dembek, Fahrlehrer, Berlin 8. Michael Barabas, Feuerfestwerker, Chemnitz (SN) 9. Harald Mormel, Dipl.-Ingenieur, Stadtlallendorf (HE) 10. Ingrid Müller, Bibliotheksangestellte, Siegen (NRW)	<input type="radio"/>
12	NATURGESETZ NATURGESETZ PARTEI, AUFBRUCH ZU NEUEM BEWUSSTSEIN 1. Reinhard Borowitz, Journalist, Wegberg (NRW) 2. Claus Fenger, Rechtsanwalt, Wetter (HE) 3. Erika Groschup, selbst. Kauffrau, Jagsthausen (BW) 4. Willibald Gottfried Ellmann, Arzt, Kötzing (BY) 5. Ursula Fürstin Blücher, Hausfrau, Eurasburg (BY)	- Gemeinsame Liste für alle Länder - 6. Dr. Klaus Volkamer, Dipl.-Chemiker, Frankenthal (Pfalz) (RP) 7. Norbert Vitz, Informatiker, Mönchengladbach (NRW) 8. Dr. Roman Maisch, Chemiker, Seeheim-Jugendheim (HE) 9. Jürgen von zur Mühlen, Partnermanager, München (BY) 10. Nikolaus Fürst Blücher, Rentner, Eurasburg (BY)	<input type="radio"/>
13	PBC Partei Bibeltreuer Christen 1. Gerhard Manfred Heinzmann, Pastor, Landau in der Pfalz (RP) 2. Gabriele Hettinger, Oberstudienrätin, Heidelberg (BW) 3. Herbert Masuch, Evangelist, Scheeßel (Nds.) 4. Paul-Gerhard Reinsch, Kaufmann, Wiesbaden (HE) 5. Klaus Blecken, Professor, Frankenhardt (BW)	- Gemeinsame Liste für alle Länder - 6. Horst Schäfer, Rentner, Wuppertal (NRW) 7. Christian Hauser, Beamter, Neubrandenburg (MV) 8. Friedrich Taubmann, Krankenpfleger, Engelthal (BY) 9. Gabriele von Rumohr, Lehrerin, Celle (Nds.) 10. Wolfgang Englert, Kreisinspektor, Deersheim (LSA)	<input type="radio"/>
14	PASS Partei der Arbeitslosen und Sozial Schwachen 1. Frank Knüppel, arbeitslos, Berlin 2. Andreas Lüdecke, Dipl.-Volkswirt, Berlin 3. Hubert Himmel, Kfz.-Mechaniker, Berlin 4. Ulrich Penger, Künstler, Berlin 5. Herbert Schlieermacher, Industriekaufmann, Bad Wildungen (HE)	- Gemeinsame Liste für alle Länder - 6. Maria Gabriele Calder, Übersetzerin, Berlin 7. Karl Heinz Menzel, Schlosser, Berlin 8. Peter Leonhardt, Maschinen- und Anlagenmonteur, Berlin 9. Barbara Hildegard Gareis, Eisenbahnerin, Berlin 10. Santra Kinner, selbst. Kauffrau, Berlin	<input type="radio"/>
15	BüSo Bürgerrechtsbewegung Solidarität 1. Helga Zepp-LaRouche, Journalistin, Wiesbaden (HE) 2. Helmut Eichinger, Landwirt, Aufhausen (BY) 3. Katharina Pagel, Krankenschwester, Hannover (Nds.) 4. Ralf Geisendörfer, Dipl.-Ingenieur (FH), Lichtentanne (SN) 5. Anno Hellenbroich, Geschäftsführer, Heidesheim am Rhein (RP)	- Gemeinsame Liste für alle Länder - 6. Hildegard Reynen-Kaiser, Buchhalterin, Düsseldorf (NRW) 7. Gregoire Tombolo Mukengechay, Jurist, Berlin 8. Christoph Mohs, Student, Stuttgart (BW) 9. Ronald Galle, Fernmeldeingenieur, Radebeul (SN) 10. Birgit Brenner, Angestellte, Hamburg	<input type="radio"/>
16	ASP Automobile - Steuerzahler - Partei 1. Thomas Hanna, Dipl.-Kaufmann, München (BY) 2. Eva Höhne, Ergotherapeutin, Berlin 3. Bernd Bräuer, selbst. Sandstrahler, Hohenbrunn (BY) 4. Frank Neter, Dipl.-Kaufmann, Trier (RP) 5. Karsten Junghans, selbst. Finanzkaufmann, Böhlitz-Ehrenberg (SN)	- Gemeinsame Liste für alle Länder - 6. Claus-Dieter Meyer, Beamter, Viersen (NRW) 7. Angelika Bott, kfm. Angestellte, Hohenbrunn (BY) 8. Alain Camus, Kfz.-Mechaniker, Eggenfelden (BY) 9. Detlev Schubsky, Dipl.-Soziologe, Pfungstadt (HE) 10. Dr. Dieter Körner, Unternehmensberater, München (BY)	<input type="radio"/>
17	ZENTRUM Deutsche Zentrumspartei 1. Gerhard Woltzik, Landesoberamtsrat a.D., Dormagen (NRW) 2. Helga Bensch, Kauffrau, Pinneberg (Schl.-H.) 3. Karl Herding, Rentner, Ochtrup (NRW) 4. Norbert Schittke, Kaufmann, Hildesheim (Nds.) 5. Ralf Lindemann, Handelsvertreter, Berlin	- Gemeinsame Liste für alle Länder - 6. Arno Felser, Gymnasiallehrer, Stendal (LSA) 7. Doris Dürrmann, Kauffrau, Dormagen (NRW) 8. Reinhard Schuckmann, Maschinenschlosser, Ochtrup (NRW) 9. Josef Hans Hildenbrand, Verwaltungsfachangestellter, Knetzgau (BY) 10. Adolf Anhalt, Dipl.-Ingenieur, Altenburg (Thür)	<input type="radio"/>
18	DIE FRAUEN Feministische Partei DIE FRAUEN 1. Monika Christann, Gewerkschaftsangestellte, Frankfurt am Main (HE) 2. Anja Petrich, Angestellte, Achterwehr (Schl.-H.) 3. Waltraud Pomper, Studienrätin i.R., Schliersee (BY) 4. Dr. Gisela Pohl, Geschäftsführerin, List (Schl.-H.) 5. Dr. Anja Klauk, technische Redakteurin, Frankfurt am Main (HE)	- Gemeinsame Liste für alle Länder - 6. Heidi Pilz, Kauffrau, Mogendorf (RP) 7. Renate Thieme, Dipl.-Chemikerin, Harth-Pöllnitz (Thür) 8. Helga Trachsel, Buchhalterin, Alfeld (Leine) (Nds.)	<input type="radio"/>
19	HP Humanistische Partei 1. Luz Jahn, kfm. Angestellter, Köln (NRW) 2. Mariana Irene Uzielli-Joaquin, Architektin, München (BY) 3. Christian Heinrich, Student, Köln (NRW) 4. Susanne Mitta, Pflegehelferin, München (BY) 5. Michael Steinbach, Elektromonteur, Berlin	- Gemeinsame Liste für alle Länder - 6. Christopher Weidner, Astrologe, München (BY) 7. Christina Magdalena Kronberg, Physiotherapeutin, Berlin 8. Karsten Winkler, Kellner, Berlin 9. Claudia Payr, Dekorateurin, München (BY) 10. Gustavo Adolfo Joaquin, Übersetzer, München (BY)	<input type="radio"/>
20	Die Tierschutzpartei Mensch Umwelt Tierschutz 1. Dr. Gisela Elisabeth Bulla, Autorin, München (BY) 2. Dr. Holger Schliep, Augenarzt, Birkenfeld (BW) 3. Jürgen Gerlach, selbst. Unternehmensberater, Wald-Michelbach (HE) 4. Dr. Ingeborg Rohtraut Gräßer, Gymnasiallehrerin, Witten (NRW) 5. Herta-Margarete Giess, Realschullehrerin, Wolfenbüttel (Nds.)	- Gemeinsame Liste für alle Länder - 6. Andreas Otto Günter Rumpel, Dipl.-Ingenieur, Berlin 7. Doris Ursula Weiß, Kinderkrankenschwester, Köln (NRW) 8. Angelika Nickelsen, Verwaltungsfachangestellte, Hamburg 9. Egon Erich Karp, Angestellter, Augsburg (BY)	<input type="radio"/>

Bbg = Brandenburg, BW = Baden-Württemberg, BY = Bayern, HB = Bremen, HE = Hessen, LSA = Sachsen-Anhalt, MV = Mecklenburg-Vorpommern, Nds. = Niedersachsen, NRW = Nordrhein-Westfalen, RP = Rheinland-Pfalz, Saar = Saarland, Schl.-H. = Schleswig-Holstein, SN = Sachsen, Thür = Thüringen

ANHANG: Ergebnis und prozentuale Stimmenverteilung in den Wahlbezirken

Wahlbezirk	Anschrift des Wahllokals	Wahlberechtigte insges.	Ausgestellte Wahlscheine	Wähler insgesamt	Wahlbeteiligung in %	Gültige Stimmen	Von den gültigen Stimmen entfielen auf							
							SPD	CDU	GRÜNE	F.D.P.	REP.	GRAUE	PDS	Sonstige
0001	MALLINCKRODT-GYMNASIUM SÜDRANDWEG 002	726	81	195	37,9	193	66 34,2	69 35,8	34 17,6	5 2,6	2 1,0	0 0,0	8 4,1	9 4,7
0002	RATHAUS FRIEDENSPLATZ 001	804	75	232	38,1	232	85 36,6	78 33,6	33 14,2	13 5,6	0 0,0	0 0,0	13 5,6	10 4,3
0003	FRITZ-HENßLER-HAUS GESCHWISTER-SCHOLL-STRASSE 033	681	63	160	32,7	159	67 42,1	50 31,4	20 12,6	5 3,1	1 0,6	0 0,0	8 5,0	8 5,0
0004	STADTGYMNASIUM HEILIGER WEG 025	808	112	257	45,5	256	94 36,7	94 36,7	40 15,6	8 3,1	3 1,2	2 0,8	4 1,6	11 4,3
0005	PETRI-GRUNDSCHULE BEURHAUSSTRASSE 015	643	73	188	40,4	188	65 34,6	63 33,5	43 22,9	7 3,7	2 1,1	1 0,5	5 2,7	2 1,1
0006	FRITZ-HENßLER-HAUS GESCHWISTER-SCHOLL-STRASSE 033	825	75	195	32,7	194	73 37,6	67 34,5	20 10,3	8 4,1	2 1,0	1 0,5	13 6,7	10 5,2
0007	HAUS BISPLINGHOFF AMALIENSTRASSE 033	1.207	132	416	45,4	411	134 32,6	151 36,7	94 22,9	8 1,9	2 0,5	2 0,5	15 3,6	5 1,2
0008	STUDIENINSTITUT KÖNIGSWALL 046	669	71	201	40,7	201	72 35,8	99 49,3	16 8,0	4 2,0	4 2,0	0 0,0	4 2,0	2 1,0
0009	CHRISTINENSTIFT EISENMARKT 004	651	86	211	45,6	210	67 31,9	107 51,0	19 9,0	2 1,0	1 0,5	2 1,0	8 3,8	4 1,9
0010	LIEBIG-GRUNDSCHULE ESSENER STRASSE 007	934	107	375	51,5	372	119 32,0	113 30,4	87 23,4	5 1,3	10 2,7	4 1,1	20 5,4	14 3,8
0011	LIEBIG-GRUNDSCHULE ESSENER STRASSE 007	1.182	112	517	53,0	516	170 32,9	97 18,8	164 31,8	21 4,1	3 0,6	1 0,2	43 8,3	17 3,3
0012	LIEBIG-GRUNDSCHULE ESSENER STRASSE 007	973	82	451	54,8	446	158 35,4	104 23,3	121 27,1	10 2,2	0 0,0	2 0,4	39 8,7	12 2,7
0095	DORTBERGHAUS BRIEFWAHLLOKAL KATHARINENSTRASSE 009	-	-	991	-	989	249 25,2	477 48,2	147 14,9	42 4,2	9 0,9	11 1,1	33 3,3	21 2,1
0101	WILHELM-RÖNTGEN-REALSCHULE KREUZSTRASSE 159	1.045	95	410	48,2	406	162 39,9	122 30,0	69 17,0	13 3,2	2 0,5	4 1,0	22 5,4	12 3,0
0102	BÜRGERMEISTER LINDEMANN LINDEMANNSTRASSE 012	831	88	337	51,0	333	130 39,0	99 29,7	71 21,3	6 1,8	2 0,6	2 0,6	16 4,8	7 2,1
0103	WESTFALENSCHÄNKE KREUZSTRASSE 087	739	68	267	45,3	265	137 51,7	65 24,5	37 14,0	6 2,3	2 0,8	1 0,4	11 4,2	6 2,3
0104	ZUR SONNE ROSEGERSTRASSE 032	1.053	80	389	44,4	387	166 42,9	96 24,8	81 20,9	6 1,6	2 0,5	3 0,8	19 4,9	14 3,6
0105	LANGERMANNNSCHULE HARNACKSTRASSE 057	856	96	302	46,4	301	95 31,6	94 31,2	71 23,6	8 2,7	2 0,7	1 0,3	27 9,0	3 1,0
0106	LANGERMANNNSCHULE HARNACKSTRASSE 057	830	57	298	42,8	296	91 30,7	93 31,4	76 25,7	10 3,4	3 1,0	5 1,7	12 4,1	6 2,0
0107	THEODOR-FLIEDNER-HEIM WITTEKINDSTRASSE 098	740	106	166	36,5	165	56 33,9	72 43,6	19 11,5	7 4,2	2 1,2	0 0,0	3 1,8	6 3,6
0108	HOTEL CONSUL GERSTENSTRASSE 003	685	49	267	46,1	265	88 33,2	91 34,3	49 18,5	12 4,5	6 2,3	1 0,4	13 4,9	5 1,9
0109	FREIZEITZENTRUM WEST NEUER GRABEN 167	1.173	79	488	48,2	483	214 44,3	131 27,1	91 18,8	6 1,2	4 0,8	1 0,2	22 4,6	14 2,9
0110	ZUM VOLMARSTEINER PLATZ ALTHOFFSTRASSE 033	1.122	114	480	52,9	475	212 44,6	141 29,7	76 16,0	12 2,5	4 0,8	2 0,4	16 3,4	12 2,5
0195	DORTBERGHAUS BRIEFWAHLLOKAL KATHARINENSTRASSE 009	-	-	772	-	768	280 36,5	274 35,7	119 15,5	27 3,5	5 0,7	10 1,3	22 2,9	31 4,0
0201	TROMPETE KLEINE BEURHAUSSTRASSE 001	1.172	119	454	48,9	449	145 32,3	139 31,0	107 23,8	16 3,6	4 0,9	3 0,7	23 5,1	12 2,7
0202	WILHELMSHOF WILHELMSTRASSE 024	760	59	260	42,0	255	103 40,4	83 32,5	41 16,1	12 4,7	3 1,2	0 0,0	8 3,1	5 2,0
0203	ZUM ADLER PAULINENSTRASSE 025	861	55	304	41,5	300	131 43,7	67 22,3	73 24,3	10 3,3	0 0,0	2 0,7	9 3,0	8 2,7
0204	SCHULE ADLERSTRASSE 044	723	42	255	41,1	247	111 44,9	49 19,8	56 22,7	2 0,8	2 0,8	1 0,4	12 4,9	14 5,7
0205	EUGEN-KRAUTSCHEID-HAUS LANGE STRASSE 042	725	38	265	41,8	261	117 44,8	66 25,3	44 16,9	5 1,9	1 0,4	4 1,5	15 5,7	9 3,4
0206	HAUPTSCHULE INNENSTADT WEST MÖLLERSTRASSE 003	795	69	292	45,4	290	126 43,4	101 34,8	38 13,1	6 2,1	2 0,7	1 0,3	5 1,7	11 3,8
0207	ELSA-BRÄNDSTRÖM-GRUNDSCHULE LANGE STRASSE 084	1.026	67	346	40,2	345	141 40,9	79 22,9	77 22,3	7 2,0	2 0,6	2 0,6	27 7,8	10 2,9

Die Wahlbeteiligung errechnet sich: Wähler zuzüglich ausgestellte Wahlscheine minus eingenommene Wahlscheine mal 100, dividiert durch die Zahl der Wahlberechtigten.

Wahlbezirk	Anschrift des Wahllokals	Wahlberechtigte insges.	Ausgestellte Wahlscheine	Wähler insgesamt	Wahlbeteiligung in %	Gültige Stimmen	Von den gültigen Stimmen entfielen auf							
							SPD	CDU	GRÜNE	F.D.P.	REP.	GRAUE	PDS	Sonstige
0208	GEMEINDESAAL ST. ANNA RHEINISCHE STRASSE 176	711	21	142	22,9	139	79 56,8	20 14,4	14 10,1	5 3,6	3 2,2	1 0,7	7 5,0	10 7,2
0209	WESTFALEN KOLLEG RHEINISCHE STRASSE 067	936	45	220	28,3	220	119 54,1	62 28,2	19 8,6	2 0,9	3 1,4	0 0,0	10 4,5	5 2,3
0210	VEREINSHEIM DORT. SPIELVEREIN HAHNENMÜHLENWEG 085	212	19	70	42,0	70	58 82,9	6 8,6	1 1,4	0 0,0	0 0,0	0 0,0	1 1,4	4 5,7
0295	DORTBERGHAUS BRIEFWAHLLOKAL KATHARINENSTRASSE 009	-	-	499	-	497	179 36,0	164 33,0	107 21,5	13 2,6	5 1,0	2 0,4	14 2,8	13 2,6
0301	GUTENBERG GRUNDSCHULE ARMINIUSSTRASSE 010	1.177	76	382	38,9	379	192 50,7	130 34,3	20 5,3	3 0,8	3 0,8	2 0,5	10 2,6	19 5,0
0302	HAUS SCHMIDT WILHELMPLATZ 005	930	43	231	29,4	228	107 46,9	81 35,5	18 7,9	0 0,0	2 0,9	0 0,0	11 4,8	9 3,9
0303	STADTBIBLIOTHEK WITTENER STRASSE 003	1.187	78	358	36,7	350	161 46,0	97 27,7	63 18,0	3 0,9	4 1,1	1 0,3	11 3,1	10 2,9
0304	BUNDESANSTALT F. ARBEITSSCHUTZ FRIEDRICH-HENKEL-WEG 001	658	13	162	26,6	159	73 45,9	64 40,3	6 3,8	0 0,0	6 3,8	1 0,6	3 1,9	6 3,8
0305	HICC UP WITTENER STRASSE 205	956	63	303	38,3	302	192 63,6	54 17,9	31 10,3	6 2,0	7 2,3	2 0,7	7 2,3	3 1,0
0306	MARTIN-LUTHER-KING GESAMTSCH. FINE FRAU 056	1.085	85	392	43,9	389	239 61,4	90 23,1	26 6,7	7 1,8	4 1,0	5 1,3	8 2,1	10 2,6
0307	HAUS DÜPPE WITTENER STRASSE 097	1.141	93	405	43,6	403	207 51,4	135 33,5	30 7,4	10 2,5	0 0,0	2 0,5	8 2,0	11 2,7
0308	ZECHENTOR HÜGELSTRASSE 019	878	80	306	43,8	302	184 60,9	72 23,8	30 9,9	3 1,0	4 1,3	0 0,0	4 1,3	5 1,7
0309	BUNDESANSTALT F. ARBEITSSCHUTZ FRIEDRICH-HENKEL-WEG 001	960	67	321	40,4	317	178 56,2	92 29,0	13 4,1	6 1,9	2 0,6	4 1,3	7 2,2	15 4,7
0310	HICC UP WITTENER STRASSE 205	762	44	289	43,7	286	165 57,7	68 23,8	26 9,1	2 0,7	5 1,7	0 0,0	9 3,1	11 3,8
0311	FAHRSCHULE KASIMIR WITTENER STRASSE 267	736	39	280	43,3	277	156 56,3	77 27,8	18 6,5	9 3,2	5 1,8	3 1,1	5 1,8	4 1,4
0312	GLÜCK AUF AM HARTWEG 119	943	91	321	43,7	318	216 67,9	55 17,3	12 3,8	4 1,3	3 0,9	2 0,6	8 2,5	18 5,7
0395	DORTBERGHAUS BRIEFWAHLLOKAL KATHARINENSTRASSE 009	-	-	719	-	719	400 55,6	196 27,3	45 6,3	23 3,2	4 0,6	10 1,4	23 3,2	18 2,5
0401	VEREINSHEIM HAFENWIESE SCHÜTZENSTRASSE 190	751	38	184	29,6	181	93 51,4	24 13,3	34 18,8	5 2,8	0 0,0	0 0,0	14 7,7	11 6,1
0402	VEREINSHEIM WESTERHOLZ SCHÜTZENSTRASSE 196	669	52	222	41,0	221	119 53,8	67 30,3	22 10,0	2 0,9	7 3,2	1 0,5	2 0,9	1 0,5
0403	GERTRUD-BÄUMER-REALSCHULE GOETHESTRASSE 020	772	31	245	35,6	242	123 50,8	60 24,8	27 11,2	7 2,9	4 1,7	1 0,4	14 5,8	6 2,5
0404	UHLANDSHOF UHLANDSTRASSE 140	876	54	359	47,1	358	186 52,0	118 33,0	23 6,4	2 0,6	6 1,7	2 0,6	10 2,8	11 3,1
0405	HELMHOLTZ-GYMNASIUM MÜNSTERSTRASSE 122	741	38	192	31,0	191	92 48,2	47 24,6	32 16,8	1 0,5	4 2,1	0 0,0	6 3,1	9 4,7
0406	HAUPTSCHULE LÜTZOWSTRASSE LÜTZOWSTRASSE 075	750	38	176	28,5	175	100 57,1	42 24,0	17 9,7	3 1,7	2 1,1	2 1,1	6 3,4	3 1,7
0407	SENIORENWOHNSITZ NORD SCHÜTZENSTRASSE 103	842	32	197	27,2	193	99 51,3	37 19,2	38 19,7	4 2,1	3 1,6	1 0,5	5 2,6	6 3,1
0408	LÜCHTEMEIER MÜNSTERSTRASSE 120	741	32	201	31,4	200	71 35,5	61 30,5	37 18,5	5 2,5	3 1,5	1 0,5	18 9,0	4 2,0
0445	DORTBERGHAUS BRIEFWAHLLOKAL KATHARINENSTRASSE 009	-	-	290	-	288	127 44,1	89 30,9	44 15,3	2 0,7	3 1,0	2 0,7	11 3,8	10 3,5
0451	PARKSCHÄNKE LESSINGSTRASSE 073	1.104	57	338	35,8	332	152 45,8	85 25,6	50 15,1	6 1,8	10 3,0	1 0,3	18 5,4	10 3,0
0452	DIESTERWEG-GRUNDSCHULE HEROLDSTRASSE 035	993	53	251	30,6	249	116 46,6	70 28,1	39 15,7	2 0,8	9 3,6	4 1,6	5 2,0	4 1,6
0453	DIETRICH-KEUNING-HAUS LEOPOLDSTRASSE 050	929	36	225	28,1	221	80 36,2	61 27,6	41 18,6	1 0,5	2 0,9	3 1,4	20 9,0	13 5,9
0454	GRUNDSCHULE KLEINE KIELSTRASSE KLEINE KIELSTRASSE 020	963	42	228	28,0	225	116 51,6	73 32,4	10 4,4	3 1,3	10 4,4	3 1,3	5 2,2	5 2,2
0455	DIETRICH-KEUNING-HAUS LEOPOLDSTRASSE 050	1.183	43	273	26,7	268	136 50,7	78 29,1	18 6,7	3 1,1	5 1,9	1 0,4	19 7,1	8 3,0
0456	LESSING GRUNDSCHULE GNEISENAUSTRASSE 060	1.030	73	301	36,3	297	126 42,4	83 27,9	48 16,2	5 1,7	3 1,0	2 0,7	17 5,7	13 4,4
0457	HAUS GÖBBELN SCHÜTZENSTRASSE 046	1.033	62	317	36,7	312	164 52,6	83 26,6	34 10,9	1 0,3	6 1,9	3 1,0	8 2,6	13 4,2
0458	EV. PAULUS-GEMEINDE KIRCHENSTRASSE 025	767	35	237	35,5	233	97 41,6	78 33,5	27 11,6	4 1,7	5 2,1	3 1,3	10 4,3	9 3,9

Wahlbezirk	Anschrift des Wahllokals	Wahlberechtigte insges.	Ausgestellte Wahlscheine	Wähler insgesamt	Wahlbeteiligung in %	Gültige Stimmen	Von den gültigen Stimmen entfielen auf							
							SPD	CDU	GRÜNE	F.D.P.	REP.	GRAUE	PDS	Sonstige
0459	THIER-KLAUSE TREIBSTRASSE 019	896	48	236	31,7	234	102 43,6	57 24,4	38 16,2	4 1,7	6 2,6	0 0,0	17 7,3	10 4,3
0495	DORTBERGHAUS BRIEFWAHLLOKAL KATHARINENSTRASSE 009	-	-	414	-	409	156 38,1	136 33,3	60 14,7	7 1,7	6 1,5	4 1,0	19 4,6	21 5,1
0501	SOZIALES ZENTRUM WESTHOFFSTRASSE 008	987	45	245	29,4	240	122 50,8	53 22,1	42 17,5	4 1,7	1 0,4	1 0,4	12 5,0	5 2,1
0502	KATH. KIRCHENGEMEINDE HOLSTEINER STRASSE 033	979	46	229	28,0	225	97 43,1	48 21,3	46 20,4	6 2,7	5 2,2	0 0,0	16 7,1	7 3,1
0503	BURGHOLZSCHÄNKE HAYDNSTRASSE 057	915	72	225	32,5	220	108 49,1	56 25,5	25 11,4	3 1,4	5 2,3	2 0,9	16 7,3	5 2,3
0504	HAUS DIEKMANN BURGHOLZSTRASSE 034	1.020	68	286	34,4	284	155 54,6	56 19,7	31 10,9	7 2,5	6 2,1	1 0,4	19 6,7	9 3,2
0505	EV.LUKAS KIRCHENGEMEINDE ALSENSTRASSE 110	1.094	72	244	28,9	240	147 61,3	28 11,7	28 11,7	7 2,9	2 0,8	0 0,0	21 8,8	7 2,9
0506	DIESTERWEG-GRUNDSCHULE HEROLDSTRASSE 035	759	33	147	23,7	142	62 43,7	44 31,0	17 12,0	1 0,7	5 3,5	0 0,0	9 6,3	4 2,8
0507	SENIORENHEIM BURGHOLZ EBERSTRASSE 049	937	40	256	31,6	250	138 55,2	55 22,0	26 10,4	5 2,0	10 4,0	3 1,2	8 3,2	5 2,0
0595	DORTBERGHAUS BRIEFWAHLLOKAL KATHARINENSTRASSE 009	-	-	350	-	345	163 47,2	99 28,7	48 13,9	8 2,3	3 0,8	3 0,9	7 2,0	16 4,6
0601	ACTIEN-BECHER ENSCHEDER STRASSE 025	1.037	70	281	33,8	279	164 58,8	60 21,5	21 7,5	3 1,1	9 3,2	1 0,4	8 2,9	13 4,7
0602	BVB-FAN-HAUS BORSIGPLATZ 005B	1.093	63	284	31,7	280	178 63,6	62 22,1	18 6,4	3 1,1	7 2,5	2 0,7	7 2,5	3 1,1
0603	OESTERHOLZ-GRUNDSCHULE OESTERHOLZSTRASSE 069	876	43	269	35,6	266	132 49,6	74 27,8	29 10,9	0 0,0	2 0,8	3 1,1	19 7,1	7 2,6
0604	AWO-ALTENSTUBE FLURSTRASSE 070	831	48	241	34,7	238	108 45,4	69 29,0	31 13,0	2 0,8	4 1,7	3 1,3	12 5,0	9 3,8
0605	HAUS SCHOTTE KAMENER STRASSE 001A	693	41	201	34,9	199	119 59,8	41 20,6	18 9,0	0 0,0	7 3,5	0 0,0	8 4,0	6 3,0
0606	VMA E.V. STAHLWERKSTRASSE 051	836	36	189	26,9	188	106 56,4	31 16,5	19 10,1	1 0,5	1 0,5	1 0,5	15 8,0	14 7,4
0695	DORTBERGHAUS BRIEFWAHLLOKAL KATHARINENSTRASSE 009	-	-	284	-	283	138 48,8	107 37,8	18 6,4	1 0,4	3 1,1	2 0,7	9 3,2	5 1,8
0701	STADTGYMNASIUM HEILIGER WEG 025	1.109	124	329	40,8	327	105 32,1	137 41,9	55 16,8	12 3,7	5 1,5	0 0,0	5 1,5	8 2,4
0702	ZUR LENTENINSEL GÜNTHERSTRASSE 140	629	35	148	29,1	147	87 59,2	36 24,5	10 6,8	1 0,7	1 0,7	1 0,7	6 4,1	5 3,4
0703	STADTGYMNASIUM HEILIGER WEG 025	805	109	323	53,7	320	85 26,6	157 49,1	44 13,8	15 4,7	3 0,9	3 0,9	9 2,8	4 1,3
0704	RICARDA-HUCH-REALSCHULE PRINZ-FRIEDRICH-KARL-STRASSE 076	1.175	102	479	49,4	474	166 35,0	192 40,5	69 14,6	8 1,7	12 2,5	2 0,4	16 3,4	9 1,9
0705	ZUM FRANZISKANER DÜSSELDORFER STRASSE 021	970	58	355	42,6	352	144 40,9	106 30,1	46 13,1	9 2,6	7 2,0	1 0,3	22 6,3	17 4,8
0706	KGV SCHWARZER KAMP HALLESCHER STRASSE 030	557	24	113	24,6	111	58 52,3	22 19,8	14 12,6	1 0,9	0 0,0	2 1,8	8 7,2	6 5,4
0707	KAUFMÄNNISCHE SCHULEN I GESCHWISTER-SCHOLL-STRASSE 001	888	70	269	38,2	269	110 40,9	85 31,6	40 14,9	10 3,7	2 0,7	0 0,0	12 4,5	10 3,7
0708	EV.MELANCHTHON-GEMEINDE MELANCHTHONSTRASSE 002	1.065	92	358	42,1	357	156 43,7	96 26,9	67 18,8	10 2,8	1 0,3	0 0,0	19 5,3	8 2,2
0709	JACOBI KAISERSTRASSE 212	558	27	180	36,9	178	87 48,9	46 25,8	22 12,4	4 2,2	0 0,0	1 1,1	8 4,5	9 5,1
0710	RICARDA-HUCH-REALSCHULE PRINZ-FRIEDRICH-KARL-STRASSE 076	655	63	152	32,5	150	58 38,7	40 26,7	31 20,7	4 2,7	1 0,7	0 0,0	9 6,0	7 4,7
0745	DORTBERGHAUS BRIEFWAHLLOKAL KATHARINENSTRASSE 009	-	-	644	-	640	211 33,0	281 43,9	75 11,7	24 3,8	5 0,8	5 0,8	18 2,8	21 3,3
0751	BEI ELENA HANNÖVERSCHER STRASSE 065	1.066	84	373	42,9	369	173 46,9	139 37,7	27 7,3	8 2,2	3 0,8	1 0,3	8 2,2	10 2,7
0752	ALT KÖRNE KÖRNER HELLWEG 076	976	76	361	44,8	361	174 48,2	125 34,6	31 8,6	9 2,5	9 2,5	1 0,3	7 1,9	5 1,4
0753	HAUS GOBBRECHT KÖRNER HELLWEG 042	729	63	210	37,4	209	102 48,8	70 33,5	22 10,5	4 1,9	2 1,0	1 0,5	2 1,0	6 2,9
0754	PRO CIVITATE AM BERTHOLDSHOF 029	829	51	236	34,6	234	104 44,4	92 39,3	16 6,8	2 0,9	2 0,9	0 0,0	7 3,0	11 4,7
0755	HAUS GOBBRECHT KÖRNER HELLWEG 042	910	64	289	38,8	287	147 51,2	91 31,7	23 8,0	2 0,7	4 1,4	4 1,4	10 3,5	6 2,1
0756	LIBORI GRUNDSCHULE PADERBORNER STRASSE 109	689	56	239	42,8	237	135 57,0	63 26,6	22 9,3	7 3,0	1 0,4	2 0,8	3 1,3	4 1,7

Wahlbezirk	Anschrift des Wahllokals	Wahlberechtigte insges.	Ausgestellte Wahlscheine	Wähler insgesamt	Wahlbeteiligung in %	Gültige Stimmen	Von den gültigen Stimmen entfielen auf							
							SPD	CDU	GRÜNE	F.D.P.	REP	GRAUE	PDS	Sonstige
0757	GASTSTÄTTE ZEHNTHOF KÖRNER HELLWEG 065	825	59	300	43,5	298	142 47,7	104 34,9	31 10,4	7 2,3	1 0,3	4 1,3	3 1,0	6 2,0
0758	RITTERLEIN FRANKFURTER STRAÙE 002	612	48	211	42,3	211	96 45,5	86 40,8	16 7,6	4 1,9	0 0,0	2 0,9	2 0,9	5 2,4
0759	GESAMTSCHULE GARTENSTADT HUECKSTRASSE 025	766	151	351	65,4	351	86 24,5	183 52,1	40 11,4	27 7,7	0 0,0	2 0,6	3 0,9	10 2,8
0760	HOHWART-GRUNDSCHULE WINKELRIEDWEG 002	731	73	256	44,7	253	132 52,2	67 26,5	15 5,9	16 6,3	9 3,6	0 0,0	6 2,4	8 3,2
0761	HOHWART-GRUNDSCHULE WINKELRIEDWEG 002	778	87	249	43,2	245	109 44,5	86 35,1	31 12,7	10 4,1	0 0,0	2 0,8	2 0,8	5 2,0
0762	TREMONIA-SCHULE WINKELRIEDWEG 004	887	85	320	45,7	318	190 59,7	102 32,1	11 3,5	2 0,6	3 0,9	3 0,9	1 0,3	6 1,9
0763	HELIAND-GEMEINDEHAUS WESTFALENDAMM 190	1.184	123	464	49,4	462	147 31,8	211 45,7	57 12,3	23 5,0	2 0,4	4 0,9	11 2,4	7 1,5
0764	EV.HELIAND KIRCHENGEMEINDE STILLE GASSE 022	933	101	376	51,1	374	151 40,4	153 40,9	18 4,8	29 7,8	4 1,1	2 0,5	8 2,1	9 2,4
0765	KATH.PFARRAMT ST.MARTIN GABELSBERGERSTRASSE 032	1.049	161	442	56,0	440	129 29,3	208 47,3	60 13,6	24 5,5	1 0,2	2 0,5	5 1,1	11 2,5
0766	GESAMTSCHULE GARTENSTADT HUECKSTRASSE 025	882	172	369	61,2	366	64 17,5	226 61,7	20 5,5	46 12,6	0 0,0	0 0,0	4 1,1	6 1,6
0795	DORTBERGHAUS BRIEFWAHLLOKAL KATHARINENSTRASSE 009	-	-	730	-	728	236 32,4	387 53,2	33 4,5	29 4,0	7 1,0	18 2,5	6 0,8	12 1,6
0796	DORTBERGHAUS BRIEFWAHLLOKAL KATHARINENSTRASSE 009	-	-	591	-	591	167 28,3	321 54,3	45 7,6	31 5,2	9 1,5	4 0,7	3 0,5	11 1,9
0801	BERSWORDT-GRUNDSCHULE ROBERT-KOCH-STRASSE 050	841	111	379	51,5	375	154 41,1	152 40,5	39 10,4	8 2,1	2 0,5	1 0,3	14 3,7	5 1,3
0802	BERSWORDT-GRUNDSCHULE ROBERT-KOCH-STRASSE 050	788	50	304	44,9	301	119 39,5	100 33,2	46 15,3	13 4,3	5 1,7	2 0,7	10 3,3	6 2,0
0803	ZUM PRÄSIDENTEN VON-DER-TANN-STRASSE 013	865	63	265	37,8	263	97 36,9	92 35,0	35 13,3	8 3,0	4 1,5	3 1,1	15 5,7	9 3,4
0804	LANDGRAFEN-GRUNDSCHULE LANDGRAFENSTRASSE 003	1.127	107	447	49,2	445	142 31,9	194 43,6	62 13,9	11 2,5	3 0,7	2 0,4	12 2,7	19 4,3
0805	KAUFM.SCHULE III SCKELLSTRASSE 005	819	151	303	55,4	303	102 33,7	139 45,9	29 9,6	20 6,6	5 1,7	1 0,3	5 1,7	2 0,7
0806	BILDUNGSZENTRUM HANDWERK LANGE REIHE 067	656	61	239	45,7	236	110 46,6	81 34,3	21 8,9	4 1,7	7 3,0	4 1,7	3 1,3	6 2,5
0807	LANDGRAFEN-GRUNDSCHULE LANDGRAFENSTRASSE 003	1.173	95	357	38,5	357	142 39,8	146 40,9	32 9,0	15 4,2	4 1,1	0 0,0	8 2,2	10 2,8
0808	LANDGRAFEN-GRUNDSCHULE LANDGRAFENSTRASSE 003	867	138	338	54,9	337	73 21,7	182 54,0	43 12,8	22 6,5	3 0,9	1 0,3	11 3,3	2 0,6
0809	KAUFMÄNNISCHE SCHULEN III SCKELLSTRASSE 007	942	162	333	52,4	330	112 33,9	137 41,5	51 15,5	14 4,2	2 0,6	0 0,0	11 3,3	3 0,9
0810	IM DEFDAHL IM DEFDAHL 094A	987	142	331	47,9	328	104 31,7	162 49,4	39 11,9	12 3,7	0 0,0	1 0,3	4 1,2	6 1,8
0811	KAUFMÄNNISCHE SCHULEN III SCKELLSTRASSE 007	1.088	120	393	47,2	393	127 32,3	159 40,5	55 14,0	14 3,6	9 2,3	4 1,0	9 2,3	16 4,1
0812	KAUFMÄNNISCHE SCHULEN III SCKELLSTRASSE 007	891	85	333	46,7	330	113 34,2	163 49,4	35 10,6	9 2,7	1 0,3	3 0,9	6 1,8	0 0,0
0895	DORTBERGHAUS BRIEFWAHLLOKAL KATHARINENSTRASSE 009	-	-	627	-	625	174 27,8	349 55,8	33 5,3	31 5,0	5 0,8	10 1,6	11 1,8	12 1,9
0896	DORTBERGHAUS BRIEFWAHLLOKAL KATHARINENSTRASSE 009	-	-	529	-	529	182 34,4	232 43,9	51 9,6	25 4,7	5 0,9	4 0,8	13 2,5	17 3,2
0901	GEWERBLICHE SCHULEN III RUHRALLEE 084	861	98	303	46,6	303	121 39,9	122 40,3	40 13,2	12 4,0	1 0,3	0 0,0	2 0,7	5 1,7
0902	ZUM ZÖLLNER HAINALLEE 002	927	102	371	50,8	370	120 32,4	168 45,4	50 13,5	16 4,3	3 0,8	3 0,8	5 1,4	5 1,4
0903	GEWERBLICHE SCHULEN III RUHRALLEE 084	1.077	123	425	50,8	423	157 37,1	166 39,2	59 13,9	18 4,3	2 0,5	0 0,0	16 3,8	5 1,2
0904	BONIFATIUS-GEMEINDEHAUS BONIFATIUSSTRASSE 003	728	98	300	54,5	299	103 34,4	124 41,5	39 13,0	18 6,0	4 1,3	1 0,3	2 0,7	8 2,7
0905	RISTORANTE CIAO CHEMNITZER STRASSE 094	787	97	290	48,9	288	103 35,8	112 38,9	45 15,6	11 3,8	1 0,3	1 0,3	8 2,8	7 2,4
0906	NEUE MÜHLE ALTER MÜHLENWEG 044	1.125	111	454	50,2	453	212 46,8	126 27,8	78 17,2	11 2,4	2 0,4	1 0,2	14 3,1	9 2,0
0907	WILHELM-BUSCH-STUBEN CHEMNITZER STRASSE 065	656	50	261	47,4	260	109 41,9	63 24,2	63 24,2	4 1,5	2 0,8	1 0,4	15 5,8	3 1,2
0908	WILHELM-BUSCH-STUBEN CHEMNITZER STRASSE 065	981	111	358	47,6	357	134 37,5	110 30,8	71 19,9	12 3,4	3 0,8	2 0,6	14 3,9	11 3,1

Wahlbezirk	Anschrift des Wahllokals	Wahlberechtigte insges.	Ausgestellte Wahlscheine	Wähler insgesamt	Wahlbeteiligung in %	Gültige Stimmen	Von den gültigen Stimmen entfielen auf							
							SPD	CDU	GRÜNE	F.D.P.	REP.	GRÜNE	PDJ	Sonstige
0909	NEUE MÜHLE ALTER MÜHLENWEG 044	1.072	108	403	47,7	398	171 43,0	113 28,4	73 18,3	12 3,0	3 0,8	0 0,0	14 3,5	12 3,0
0910	RISTORANTE CIAO CHEMNITZER STRAÙE 094	724	70	256	45,0	253	104 41,1	64 25,3	59 23,3	6 2,4	0 0,0	0 0,0	9 3,6	11 4,3
0995	DORTBERGHAUS BRIEFWAHLLOKAL KATHARINENSTRASSE 009	-	-	906	-	906	284 31,3	409 45,1	117 12,9	41 4,5	10 1,1	7 0,8	22 2,4	16 1,8
1101	ZUM MUNDSCHEK EVINGER STRASSE 268	776	62	278	43,8	276	176 63,8	65 23,6	13 4,7	3 1,1	5 1,8	2 0,7	8 2,9	4 1,4
1102	VEREINSHAUS ST.BARBARA KAPPENBERGER STRASSE 002	852	41	277	37,3	274	161 58,8	78 28,5	12 4,4	1 0,4	7 2,6	2 0,7	5 1,8	8 2,9
1103	HAUS KINDEL LINDENHORSTER STRASSE 229	900	45	293	37,6	293	216 73,7	54 18,4	4 1,4	4 1,4	5 1,7	1 0,3	5 1,7	4 1,4
1104	HAUS HEUNER BERGSTRASSE 133	1.138	52	356	35,9	354	196 55,4	100 28,2	28 7,9	6 1,7	8 2,3	4 1,1	4 1,1	8 2,3
1105	JAKOBSTUBE JAKOBSTRASSE 020	436	48	88	31,2	86	38 44,2	24 27,9	14 16,3	1 1,2	3 3,5	1 1,2	2 2,3	3 3,5
1106	ZUM MINISTER STEIN BERGSTRASSE 090	805	49	211	32,3	208	143 68,8	26 12,5	11 5,3	1 0,5	12 5,8	1 0,5	4 1,9	10 4,8
1107	GASTHAUS GRAS EVINGER STRASSE 599	733	56	255	42,4	254	158 62,2	68 26,8	13 5,1	1 0,4	1 0,4	1 0,4	4 1,6	8 3,1
1108	BÜRGERBEGEGNUNGSSTÄTTE BRAMBAUERSTRASSE 049	815	57	284	41,8	281	156 55,5	93 33,1	18 6,4	4 1,4	0 0,0	2 0,7	3 1,1	5 1,8
1109	HEIDE-ECK OETRINGHAUSER STRASSE 063	769	60	262	41,9	262	181 69,1	55 21,0	6 2,3	1 0,4	6 2,3	1 0,4	4 1,5	8 3,1
1110	ZUR SCHÖNEN AUSSICHT HOLTHAUSER STRASSE 124	422	33	142	41,5	142	70 49,3	43 30,3	19 13,4	3 2,1	0 0,0	0 0,0	4 2,8	3 2,1
1111	RANCH RAUHER DORN 015	1.042	94	347	42,3	345	177 51,3	120 34,8	24 7,0	5 1,4	3 0,9	0 0,0	6 1,7	10 2,9
1112	ZUM SCHARFEN ECK EVINGER STRASSE 606	580	79	184	45,3	183	89 48,6	70 38,3	14 7,7	5 2,7	0 0,0	1 0,5	0 0,0	4 2,2
1113	KGV ZUR SONNENSEITE WALDECKER STRASSE 018	1.113	71	393	41,7	386	254 65,8	93 24,1	8 2,1	2 0,5	13 3,4	1 0,3	6 1,6	9 2,3
1114	SENIORENBEGEGNUNGSZENTRUM EVINGER PARKWEG 008A	974	48	270	32,6	266	136 51,1	74 27,8	18 6,8	5 1,9	15 5,6	0 0,0	4 1,5	14 5,3
1115	ZUR POST EVINGER STRASSE 234	836	44	213	30,7	211	125 59,2	61 28,9	6 2,8	4 1,9	5 2,4	0 0,0	4 1,9	6 2,8
1195	DORTBERGHAUS BRIEFWAHLLOKAL KATHARINENSTRASSE 009	-	-	784	-	781	398 51,0	279 35,7	41 5,2	22 2,8	13 1,7	5 0,6	8 1,0	15 1,9
1201	MINISTER-STEIN-SCHULE GRETTELWEG 035	1.136	60	363	37,2	360	228 63,3	87 24,2	19 5,3	5 1,4	10 2,8	1 0,3	4 1,1	6 1,7
1202	GRÜNE TANNE BAYRISCHE STRASSE 173	759	34	195	30,2	193	156 80,8	29 15,0	0 0,0	0 0,0	5 2,6	0 0,0	0 0,0	3 1,6
1203	KETTELER-GRUNDSCHULE FALLÄCKERWEG 023	750	32	262	39,2	258	177 68,6	65 25,2	5 1,9	3 1,2	2 0,8	1 0,4	3 1,2	2 0,8
1204	KETTELER-GRUNDSCHULE FALLÄCKERWEG 023	768	23	175	25,8	174	116 66,7	38 21,8	5 2,9	1 0,6	5 2,9	0 0,0	4 2,3	5 2,9
1205	HESSISCHER HOF HESSISCHE STRASSE 118	920	55	213	29,1	211	142 67,3	37 17,5	12 5,7	0 0,0	2 0,8	1 0,5	3 1,4	10 4,7
1206	HAUS TEUBER PREUßISCHE STRASSE 165	1.274	98	451	43,1	447	290 64,9	100 22,4	25 5,6	5 1,1	9 2,0	2 0,4	9 2,0	7 1,6
1207	HAUS BLEICH BAYRISCHE STRASSE 137	817	25	276	36,8	274	139 50,7	96 35,0	21 7,7	1 0,4	6 2,2	1 0,4	1 0,4	9 3,3
1208	HERDER-GRUNDSCHULE GRETTELWEG 015	1.076	62	318	35,1	314	205 65,3	71 22,6	9 2,9	1 0,3	4 1,3	1 0,3	11 3,5	12 3,8
1209	SENIORENWOHNSTÄTTE SÜGGELWEG 002	849	42	296	39,8	292	182 62,3	73 25,0	15 5,1	7 2,4	4 1,4	1 0,3	2 0,7	8 2,7
1210	KGV VORWÄRTS BAUERNKAMP 098	715	39	262	42,1	259	200 77,2	29 11,2	4 1,5	3 1,2	9 3,5	2 0,8	5 1,9	7 2,7
1211	EV.GEMEINDEHAUS WIDUMER STRASSE 033	1.437	118	530	45,1	526	217 41,3	216 41,1	46 8,7	16 3,0	9 1,7	0 0,0	5 1,0	17 3,2
1212	BRECHTENER GRUNDSCHULE AM BIRKENBAUM 035	1.067	98	351	42,1	349	203 58,2	88 25,2	8 2,3	18 5,2	7 2,0	2 0,6	9 2,6	14 4,0
1213	BRECHTENER GRUNDSCHULE AM BIRKENBAUM 035	774	87	271	46,3	270	159 58,9	67 24,8	21 7,8	10 3,7	2 0,7	2 0,7	4 1,5	5 1,9
1295	DORTBERGHAUS BRIEFWAHLLOKAL KATHARINENSTRASSE 009	-	-	719	-	717	399 55,6	225 31,4	26 3,6	18 2,5	8 1,1	11 1,5	7 1,0	23 3,2
2101	HANSA-KLAUSE IM KARRENBERG 089	707	51	310	51,1	308	191 62,0	73 23,7	24 7,8	3 1,0	3 1,0	1 0,3	11 3,6	2 0,6

Wahlbezirk	Anschrift des Wahllokals	Wahlberechtigte insges.	Ausgestellte Wahlscheine	Wähler insgesamt	Wahlbeteiligung in %	Gültige Stimmen	Von den gültigen Stimmen entfielen auf							
							SPD	CDU	GRÜNE	F.D.P.	REP	GRAUE	PDS	Sonstige
2102	AWO-TREFF MERCKENBUSCHWEG 041	657	69	306	57,1	303	201 66,3	63 20,8	17 5,6	9 3,0	3 1,0	1 0,3	4 1,3	5 1,7
2103	EV.JUGENDHEIM GRÜGGELSORT 013	779	40	323	46,6	320	213 66,6	71 22,2	12 3,8	6 1,9	2 0,6	3 0,9	7 2,2	6 1,9
2104	ULLRICHSHOF DERNER STRASSE 492	764	55	261	41,4	259	152 58,7	83 32,0	17 6,6	1 0,4	1 0,4	1 0,4	1 0,4	3 1,2
2105	ZUM DORFKRUG OBERBECKERSTRASSE 004	983	65	305	37,6	304	171 56,3	99 32,6	7 2,3	2 0,7	7 2,3	1 0,3	8 2,6	9 3,0
2106	HAUPTSCHULE DERNE ALTENDERNER STRASSE 054	930	97	263	35,1	259	159 61,4	71 27,4	8 3,1	4 1,5	6 2,3	2 0,8	4 1,5	5 1,9
2107	HAUS LANGE NIERSTEFELDSTRASSE 096	1.092	39	373	37,7	371	244 65,8	93 25,1	7 1,9	6 1,6	10 2,7	4 1,1	3 0,8	4 1,1
2108	DIETRICH-BONHOEFFER-GRUNDSCH. DERNER KIPPSHOF 036	1.151	47	405	39,3	402	279 69,4	86 21,4	13 3,2	1 0,2	2 0,5	5 1,2	7 1,7	9 2,2
2109	HAUS WULLE FÄRBERSTRASSE 019	806	33	266	37,1	262	130 49,6	109 41,6	10 3,8	1 0,4	2 0,8	0 0,0	5 1,9	5 1,9
2110	BRUKTERER-GRUNDSCHULE GÜRTLERSTRASSE 001	737	28	193	30,0	186	95 51,1	78 41,9	1 0,5	2 1,1	2 1,1	0 0,0	1 0,5	7 3,8
2111	EV.GEMEINDEHAUS GÜRTLERSTRASSE 017	1.120	45	385	38,4	381	192 50,4	151 39,6	14 3,7	2 0,5	5 1,3	2 0,5	5 1,3	10 2,6
2112	ALTE POST LANSTROPER STRASSE 089	1.201	97	478	47,8	472	132 28,0	256 54,2	41 8,7	10 2,1	8 1,7	8 1,7	7 1,5	10 2,1
2195	DORTBERGHAUS BRIEFWAHLLOKAL KATHARINENSTRASSE 009	-	-	581	-	580	299 51,6	201 34,7	34 5,9	12 2,1	4 0,7	6 1,0	12 2,1	12 2,1
2201	KAUTSKY-GRUNDSCHULE KAUTSKYSTRASSE 023	1.121	15	277	26,0	271	124 45,8	120 44,3	6 2,2	3 1,1	7 2,6	0 0,0	7 2,6	4 1,5
2202	PAUL-DOHRMANN-SCHULE SANDEROTH 002	828	19	193	25,6	187	94 50,3	79 42,2	1 0,5	0 0,0	4 2,1	1 0,5	1 0,5	7 3,7
2203	KAUTSKY-GRUNDSCHULE KAUTSKYSTRASSE 023	812	11	188	24,5	179	77 43,0	83 46,4	0 0,0	0 0,0	8 4,5	2 1,1	5 2,8	4 2,2
2204	PAUL-DOHRMANN-SCHULE SANDEROTH 002	878	14	189	23,1	189	96 50,8	80 42,3	4 2,1	0 0,0	2 1,1	0 0,0	3 1,6	4 2,1
2205	KAUTSKY-GRUNDSCHULE WERZENKAMP 045	970	24	294	32,8	293	163 55,6	104 35,5	6 2,0	3 1,0	12 4,1	0 0,0	3 1,0	2 0,7
2206	EV.SCHALOM GEMEINDE BUSCHEI 094	806	46	239	35,4	237	134 56,5	75 31,6	8 3,4	6 2,5	1 0,4	4 1,7	1 0,4	8 3,4
2207	HAUS LAHR HUSENER STRASSE 067	1.011	68	304	36,8	299	127 42,5	113 37,8	30 10,0	11 3,7	1 0,3	2 0,7	11 3,7	4 1,3
2208	KGV LOHEIDE WICKEDER STRASSE 245	1.268	89	485	45,3	483	264 54,7	145 30,0	45 9,3	6 1,2	5 1,0	2 0,4	7 1,4	9 1,9
2209	EICHWALD-GRUNDSCHULE HUSENER EICHWALDSTRASSE 270	1.070	50	442	45,8	440	212 48,2	180 40,9	20 4,5	10 2,3	4 0,9	1 0,2	5 1,1	8 1,8
2210	HAUS BUCHBINDER KURLER STRASSE 149	898	96	370	51,9	368	120 32,6	200 54,3	27 7,3	8 2,2	3 0,8	3 0,8	1 0,3	6 1,6
2211	JOHANNES HAUS WERIMBOLDSTRASSE 008	1.174	121	459	49,2	459	200 43,6	188 41,0	41 8,9	11 2,4	4 0,9	1 0,2	5 1,1	9 2,0
2212	GESAMTSCHULE SCHARNHORST MACKENROTHWEG 015	638	50	215	41,5	214	122 57,0	76 35,5	6 2,8	3 1,4	4 1,9	1 0,5	0 0,0	2 0,9
2295	DORTBERGHAUS BRIEFWAHLLOKAL KATHARINENSTRASSE 009	-	-	557	-	556	288 51,8	184 33,1	45 8,1	12 2,2	1 0,2	3 0,5	7 1,3	16 2,9
2301	EV. GEMEINDEHAUS FRIEDRICH-HÖLSCHER-STRASSE 393	1.212	59	309	30,3	305	222 72,8	55 18,0	10 3,3	1 0,3	11 3,6	0 0,0	2 0,7	4 1,3
2302	JUGENDHEIM AM BELLWINKELHOF 017	906	39	351	43,0	348	272 78,2	51 14,7	1 0,3	3 0,9	8 2,3	0 0,0	11 3,2	2 0,6
2303	IM KRUG ZUM GRÜNEN KRANZE WESTHOLZ 070	1.040	75	375	43,3	371	221 59,6	99 26,7	30 8,1	5 1,3	5 1,3	1 0,3	7 1,9	3 0,8
2304	ZUR ALTEN EICHE WESTHOLZ 102	1.120	64	415	42,8	410	234 57,1	127 31,0	19 4,6	2 0,5	10 2,4	3 0,7	5 1,2	10 2,4
2305	FRANZISKUS GEMEINDE GLEIWITZSTRASSE 281	789	20	210	29,2	203	131 64,5	55 27,1	7 3,4	2 1,0	2 1,0	0 0,0	4 2,0	2 1,0
2306	BUSCHEI-GRUNDSCHULE BUSCHEI 028	758	19	188	27,3	186	89 47,8	81 43,5	4 2,2	4 2,2	5 2,7	0 0,0	2 1,1	1 0,5
2307	BUSCHEI-GRUNDSCHULE BUSCHEI 028	651	38	193	35,5	188	86 45,7	77 41,0	9 4,8	4 2,1	6 3,2	0 0,0	3 1,6	3 1,6
2308	STADTBÜCHEREI MACKENROTHWEG 015	551	10	115	22,7	109	43 39,4	59 54,1	0 0,0	1 0,9	3 2,8	0 0,0	1 0,9	2 1,8
2309	SENIORENBEGEGNUNGSZENTRUM GLEIWITZSTRASSE 277	546	24	143	30,6	141	75 53,2	53 37,6	1 0,7	1 0,7	3 2,1	0 0,0	3 2,1	5 3,5

Wahlbezirk	Anschrift des Wahllokals	Wahlberechtigte insges.	Ausgestellte Wahlscheine	Wähler insgesamt	Wahlbeteiligung in %	Gültige Stimmen	Von den gültigen Stimmen entfielen auf							
							SPD	CDU	GRÜNE	F.D.P.	REP.	GRAUE	PDS	Sonstige
2310	FIDELIO GRÜN-WEIß HOSTEDDER STRAßE 046	640	38	200	37,2	194	81 41,8	76 39,2	16 8,2	5 2,6	4 2,1	3 1,5	1 0,5	8 4,1
2311	BÜRGER- UND HEIMATVEREIN HOSTEDDER STRAßE 153	540	26	235	48,3	234	109 46,6	88 37,6	21 9,0	4 1,7	3 1,3	1 0,4	3 1,3	5 2,1
2312	HAUS VATERLAND TETTENBACHSTRASSE 017	742	65	238	40,8	236	154 65,3	63 26,7	6 2,5	2 0,8	3 1,3	1 0,4	3 1,3	4 1,7
2313	IM GRUNEWALD RYBNIKSTRASSE 053	881	37	334	42,1	332	238 71,7	59 17,8	10 3,0	3 0,9	8 2,4	0 0,0	4 1,2	10 3,0
2314	ZUM PRÖSTERCHEN GLEIWITZSTRASSE 156	758	45	328	49,2	323	220 68,1	67 20,7	13 4,0	3 0,9	8 2,5	3 0,9	3 0,9	6 1,9
2315	HAUPTSCHULE SCHARNHORST GLEIWITZSTRASSE 200	744	54	338	52,7	331	211 63,7	84 25,4	19 5,7	5 1,5	6 1,8	0 0,0	2 0,6	4 1,2
2395	DORTBERGHAUS BRIEFWAHLLOKAL KATHARINENSTRASSE 009	-	-	577	-	571	350 61,3	155 27,1	16 2,8	10 1,8	12 2,1	5 0,9	5 0,9	18 3,2
3101	RENNBAHNSTÜBL RENNWEG 070	678	28	207	34,7	205	101 49,3	44 21,5	39 19,0	6 2,9	2 1,0	2 1,0	6 2,9	5 2,4
3102	AWO BEGEG./WAMBELER HELLWEG AKAZIENSTRASSE 002	839	96	270	43,6	270	125 46,3	107 39,6	19 7,0	5 1,9	0 0,0	4 1,5	6 2,2	4 1,5
3103	KGV AM NUßBAUMWEG AKAZIENSTRASSE 101	1.065	105	390	46,5	388	197 50,8	131 33,8	37 9,5	5 1,3	0 0,0	0 0,0	8 2,1	10 2,6
3104	DORFSCHÄNKE RÜSCHEBRINKSTRASSE 016	950	64	350	43,6	347	182 52,4	105 30,3	25 7,2	10 2,9	5 1,4	3 0,9	5 1,4	12 3,5
3105	KGV AM NUßBAUMWEG AKAZIENSTRASSE 101	1.081	117	353	43,3	352	126 35,8	161 45,7	30 8,5	10 2,8	6 1,7	0 0,0	7 2,0	12 3,4
3106	WAMBELER BRAUHAUS WAMBELER HELLWEG 115	953	58	310	38,6	306	151 49,3	114 37,3	17 5,6	12 3,9	1 0,3	0 0,0	4 1,3	7 2,3
3107	JUGENDFREIZEITSTÄTTE BRAUKSWEG 015	1.122	93	402	44,0	398	256 64,3	88 22,1	26 6,5	12 3,0	4 1,0	4 1,0	5 1,3	3 0,8
3108	JUGENDFREIZEITSTÄTTE BRAUKSWEG 015	747	64	317	51,0	316	165 52,2	102 32,3	28 8,9	6 1,9	7 2,2	2 0,6	1 0,3	5 1,6
3109	AWO KAROLA-ZORWALD-ZENTRUM SENDSTRASSE 067	1.102	76	370	40,4	368	194 52,7	123 33,4	23 6,3	8 2,2	4 1,1	3 0,8	8 2,2	5 1,4
3110	AWO KAROLA-ZORWALD-ZENTRUM SENDSTRASSE 067	706	71	282	50,0	280	104 37,1	134 47,9	14 5,0	8 2,9	2 0,7	2 0,7	2 0,7	14 5,0
3195	DORTBERGHAUS BRIEFWAHLLOKAL KATHARINENSTRASSE 009	-	-	735	-	733	335 45,7	290 39,6	34 4,6	26 3,5	5 0,7	5 0,7	11 1,5	27 3,7
3201	REICHSHOF-GS EING.KÜHLINGSTR. AM WESTHECK 073	1.177	94	425	44,1	421	213 50,6	133 31,6	41 9,7	8 1,9	8 1,9	2 0,5	8 1,9	8 1,9
3202	BALOU OBERDORFSTRASSE 023	1.208	106	481	48,6	481	263 54,7	140 29,1	37 7,7	11 2,3	2 0,4	2 0,4	19 4,0	7 1,5
3203	GESCHW.-SCHOLL-GESAMTSCHULE HAFERFELDSTRASSE 003	963	68	354	43,8	350	217 62,0	82 23,4	7 6,3	8 2,3	4 1,1	2 0,6	6 1,7	9 2,6
3204	FICHTE-GRUNDSCHULE HASLINDESTRAßE 044	817	95	300	48,3	298	114 38,3	148 49,7	18 6,0	6 2,0	4 1,3	1 0,3	2 0,7	5 1,7
3205	ERICH-KÄSTNER-GRUNDSCHULE FLUGHAFENSTRASSE 073	1.159	93	449	46,8	446	250 56,1	148 33,2	22 4,9	6 1,3	3 0,7	3 0,7	6 1,3	8 1,8
3206	SENIORENZENTRUM Z. EULENGASSE FLUGHAFENSTRASSE 039	1.224	88	410	40,7	407	193 47,4	143 35,1	35 8,6	11 2,7	7 1,7	3 0,7	6 1,5	9 2,2
3207	BEZIRKSVERWALTUNGSSTELLE BRACKELER HELLWEG 170	903	61	317	41,9	316	160 50,6	114 36,1	23 7,3	5 1,6	2 0,6	0 0,0	5 1,6	7 2,2
3208	GESCHW.-SCHOLL-GESAMTSCHULE HAFERFELDSTRASSE 003	1.009	76	361	43,3	359	176 49,0	100 27,9	44 12,3	8 2,2	11 3,1	6 1,7	9 2,5	5 1,4
3209	ZUM PFERDESTALL OESTERSTRASSE 030	833	70	306	45,1	299	147 49,2	116 38,8	23 7,7	8 2,7	1 0,3	0 0,0	2 0,7	2 0,7
3210	KGV AM FUNKTURM WESTFÄLISCHE STRASSE 245	656	59	250	46,8	247	134 54,3	99 40,1	7 2,8	4 1,6	0 0,0	0 0,0	2 0,8	1 0,4
3211	HAUS PAPE FLUGHAFENSTRASSE 066	1.030	65	358	41,1	356	207 58,1	100 28,1	19 5,3	8 2,2	2 0,6	0 0,0	11 3,1	9 2,5
3212	GESCHW.-SCHOLL-GESAMTSCHULE HAFERFELDSTRASSE 003	878	116	251	41,8	250	134 53,6	65 26,0	24 9,6	11 4,4	2 0,8	1 0,4	5 2,0	8 3,2
3295	DORTBERGHAUS BRIEFWAHLLOKAL KATHARINENSTRASSE 009	-	-	937	-	934	430 46,0	366 39,2	50 5,4	31 3,3	6 0,6	13 1,4	18 1,9	20 2,1
3301	FICHTE-GRUNDSCHULE HASLINDESTRAßE 044	754	66	248	41,6	243	138 56,8	83 34,2	8 3,3	1 0,4	2 0,8	4 1,6	1 0,4	6 2,5
3302	DRK BEGEGNUNGSSTÄTTE BREDOWSTRASSE 049A	1.192	87	468	46,6	461	235 51,0	159 34,5	24 5,2	12 2,6	4 0,9	4 0,9	13 2,8	10 2,2
3303	DRK BEGEGNUNGSSTÄTTE BREDOWSTRASSE 049A	689	37	210	35,8	204	121 59,3	63 30,9	5 2,5	1 0,5	3 1,5	2 1,0	3 1,5	6 2,9

Wahlbezirk	Anschrift des Wahllokals	Wahlberechtigte insges.	Ausgestellte Wahlscheine	Wähler insgesamt	Wahlbeteiligung in %	Gültige Stimmen	Von den gültigen Stimmen entfielen auf							
							SPD	CDU	GRÜNE	F.D.P.	REP.	GRAUE	PDS	Sonstige
3304	AUSSTELLUNGSHALLE AUTO BEYER APLERBECKER STRAÙE 271	666	39	231	40,5	230	113 49,1	75 32,6	19 8,3	4 1,7	3 1,3	3 1,3	2 0,9	11 4,8
3305	BISTRO 3 mal 6 KOCKLINCKEWEG 045	809	39	274	38,7	270	168 62,2	69 25,6	21 7,8	6 2,2	0 0,0	1 0,4	2 0,7	3 1,1
3306	HAUS REINHOLD ASSELNER HELLWEG 095	1.222	106	452	45,7	448	247 55,1	131 29,2	39 8,7	7 1,6	2 0,4	1 0,2	7 1,6	14 3,1
3307	DRK BEREITSCHAFT ASSELN BRIEFWEG 014	893	55	323	42,3	320	179 55,9	94 29,4	25 7,8	7 2,2	1 0,3	1 0,3	7 2,2	6 1,9
3308	MARIE-JUCHACZ-HAUS FLEGELSTRASSE 042	1.154	122	404	45,6	404	174 43,1	150 37,1	42 10,4	15 3,7	8 2,0	0 0,0	3 0,7	12 3,0
3309	IMMANUEL-KANT-GYMNASIUM GRÜNINGSWEG 042	988	62	366	43,3	363	167 46,0	139 38,3	32 8,8	8 2,2	3 0,8	3 0,8	3 0,8	8 2,2
3310	ZUM KÄMPCHEN KÜSTERKAMP 024	780	78	280	45,9	278	144 51,8	89 32,0	21 7,6	9 3,2	3 1,1	3 1,1	2 0,7	7 2,5
3311	HAUS THEILKE ASSELNER HELLWEG 125	883	85	325	46,3	323	149 46,1	128 39,6	21 6,5	4 1,2	5 1,5	1 0,3	2 0,6	13 4,0
3395	DORTBERGHAUS BRIEFWAHLLOKAL KATHARINENSTRASSE 009	-	-	725	-	725	366 50,5	256 35,3	34 4,7	20 2,8	6 0,8	16 2,2	7 1,0	20 2,8
3401	EV.FAMILIENBILDUNGSSTÄTTE MEYLANTSTRASSE 085	895	30	312	38,1	305	129 42,3	122 40,0	13 4,3	18 5,9	10 3,3	1 0,3	0 0,0	12 3,9
3402	STEINBRINK-GRUNDSCHULE LANGSCHEDESTRASSE 018	1.023	65	368	42,2	366	187 51,1	112 30,6	27 7,4	14 3,8	5 1,4	3 0,8	7 1,9	11 3,0
3403	LA GOULETTE STEINBRINKSTRASSE 077	816	52	227	34,2	222	121 54,5	75 33,8	15 6,8	3 1,4	1 0,5	2 0,9	3 1,4	2 0,9
3404	JOSEF-GRUNDSCHULE DOLLERSWEG 014	1.042	68	375	42,4	369	207 56,1	116 31,4	29 7,9	5 1,4	3 0,8	1 0,3	1 0,3	7 1,9
3405	STÄDT. KINDERTAGESSTÄTTE MOLNERWEG 028	1.270	44	436	37,8	433	203 46,9	155 35,8	46 10,6	9 2,1	3 0,7	1 0,2	9 2,1	7 1,6
3406	WICKEDER HOF MEYLANTSTRASSE 089	998	56	348	40,5	344	154 44,8	135 39,2	22 6,4	10 2,9	7 2,0	1 0,3	8 2,3	7 2,0
3407	JOSEF-GRUNDSCHULE DOLLERSWEG 014	1.024	44	318	35,4	307	152 49,5	130 42,3	2 0,7	2 0,7	15 4,9	0 0,0	2 0,7	4 1,3
3408	ZUNFTSTUBE DOLLERSWEG 099	1.009	49	337	38,2	334	170 50,9	116 34,7	23 6,9	5 1,5	7 2,1	1 0,3	3 0,9	9 2,7
3409	ZUM WARSTEINER DOLLERSWEG 019	1.058	59	363	39,9	360	199 55,3	124 34,4	15 4,2	5 1,4	3 0,8	1 0,3	2 0,6	11 3,1
3410	HAUS KESSEL WICKEDER HELLWEG 098	1.019	47	333	37,3	328	191 58,2	108 32,9	13 4,0	3 0,9	2 0,6	2 0,6	2 0,6	7 2,1
3411	LEG MEYLANTSTRASSE 089B	925	33	288	34,7	287	169 58,9	93 32,4	12 4,2	5 1,7	1 0,3	0 0,0	3 1,0	4 1,4
3412	ZUR QUELLE WICKEDER HELLWEG 119	989	46	314	36,4	312	161 51,6	105 33,7	21 6,7	6 1,9	6 1,9	2 0,6	5 1,6	6 1,9
3413	JUGENDFREIZEITSTÄTTE BREMENSTRASSE 008	1.038	71	354	40,9	350	178 50,9	120 34,3	28 8,0	5 1,4	5 1,4	2 0,6	7 2,0	5 1,4
3495	DORTBERGHAUS BRIEFWAHLLOKAL KATHARINENSTRASSE 009	-	-	624	-	622	320 51,4	212 34,1	29 4,7	14 2,3	12 1,9	6 1,0	12 1,9	17 2,7
4101	HAUS HANS MARSBRUCHSTRASSE 147	867	66	336	46,3	335	148 44,2	120 35,8	44 13,1	5 1,5	1 0,3	3 0,9	6 1,8	8 2,4
4102	BAUERNSTUBE WITTBÄUCKER STRASSE 016	638	73	225	46,1	225	114 50,7	60 26,7	27 12,0	8 3,6	3 1,3	1 0,4	7 3,1	5 2,2
4103	GEORG'S KLAUSE RUINENSTRASSE 035	892	78	368	50,0	366	133 36,3	156 42,6	41 11,2	20 5,5	3 0,8	0 0,0	7 1,9	6 1,6
4104	FRÖHLICHE MORGENSONNE ABTEISTRASSE 029	1.020	78	400	46,8	396	137 34,6	145 36,6	85 21,5	10 2,5	3 0,8	4 1,0	5 1,3	7 1,8
4105	APLERBECKER GRUNDSCHULE KÖLN-BERLINER-STRASSE 072	955	117	352	49,0	351	114 32,5	162 46,2	48 13,7	9 2,6	5 1,4	3 0,9	4 1,1	6 1,7
4106	CAFETERIA IM ALTENZENTRUM WEIÙE-EWALD-STRASSE 041	979	74	390	44,7	386	162 42,0	156 40,4	36 9,3	9 2,3	6 1,6	4 1,0	5 1,3	8 2,1
4107	EV.KIRCHENGEM.ARCHE WEIÙE-EWALD-STRASSE 057	1.033	145	416	54,3	410	165 40,2	152 37,1	56 13,7	22 5,4	7 1,7	3 0,7	0 0,0	5 1,2
4108	ZUR TAUBE OSTKIRCHSTRASSE 118	1.263	96	478	45,4	476	240 50,4	149 31,3	45 9,5	3 0,6	15 3,2	2 0,4	9 1,9	13 2,7
4109	EV.KIRCHENGEM. ARCHE WEIÙE-EWALD-STRASSE 057	1.133	91	423	45,4	417	200 48,0	148 35,5	29 7,0	15 3,6	2 0,5	3 0,7	3 0,7	17 4,1
4110	AWO BEGEGNUNGSSTÄTTE MÄRTMANNSTRASSE 010	859	108	293	46,6	292	116 39,7	117 40,1	32 11,0	18 6,2	1 0,3	1 0,3	4 1,4	3 1,0
4111	RODENBERG KLAUSE RINGOFENSTRASSE 010	1.037	89	388	46,0	384	244 63,5	100 26,0	17 4,4	7 1,8	3 0,8	0 0,0	7 1,8	6 1,6

Wahlbezirk	Anschrift des Wahllokals	Wahlberechtigte insges.	Ausgestellte Wahlscheine	Wähler insgesamt	Wahlbeteiligung in %	Gültige Stimmen	Von den gültigen Stimmen entfielen auf							
							S.P.D.	CDU	GRÜNE	F.D.P.	REP.	GRAUE	PDS	Sonstige
4195	DORTBERGHAUS BRIEFWAHLLOKAL KATHARINENSTRASSE 009	-	-	918	-	914	384 42,0	378 41,4	61 6,7	41 4,5	1 0,1	11 1,2	15 1,6	23 2,5
4201	EMSCHERTAL-GRUNDSCHULE SÖLDER STRASSE 071	1.290	93	433	40,5	427	209 48,9	143 33,5	51 11,9	6 1,4	4 0,9	2 0,5	4 0,9	8 1,9
4202	ZUR DORFSCHÄNKE AM KAPELLENUFER 073	954	92	364	47,7	359	178 49,6	122 34,0	26 7,2	10 2,8	10 2,8	0 0,0	8 2,2	5 1,4
4203	EV. KIRCHENGEMEINDE SÖLDER STRASSE 084A	1.005	65	334	39,7	330	168 50,9	113 34,2	22 6,7	9 2,7	0 0,0	2 0,6	5 1,5	11 3,3
4204	AWO SÖLDER STRASSE 148	925	76	346	45,6	345	156 45,2	124 35,9	44 12,8	8 2,3	3 0,9	1 0,3	5 1,4	4 1,2
4205	LICHTENDORFER GRUNDSCHULE BODIECKSTRASSE 086	827	112	367	57,9	366	194 53,0	116 31,7	33 9,0	9 2,5	3 0,8	3 0,8	2 0,5	6 1,6
4206	ZUR BERGESHÖH LICHTENDORFER STRASSE 152	1.349	106	553	48,9	550	277 50,4	188 34,2	53 9,6	9 1,6	4 0,7	5 0,9	7 1,3	7 1,3
4207	SENIORENZENTRUM ROSENHEIM ROSENSTRASSE 065	961	144	373	51,4	368	192 52,2	119 32,3	44 9,8	3 0,8	2 0,5	1 0,3	9 2,4	6 1,6
4208	EV. KIRCHENPAVILLON AM MÜHLENWINKEL 037A	740	83	316	53,9	316	121 38,3	135 42,7	34 10,8	10 3,2	1 0,3	4 1,3	4 1,3	7 2,2
4209	HAUS ROSENBERG RÖMERSTRASSE 025	1.089	112	398	46,6	396	171 43,2	179 45,2	24 6,1	9 2,3	2 0,5	0 0,0	1 0,3	10 2,5
4210	HAUS SIEVERT EICHHOLZSTRASSE 018	1.109	108	447	49,9	442	179 40,5	178 40,3	47 10,6	14 3,2	6 1,4	1 0,2	6 1,4	11 2,5
4295	DORTBERGHAUS BRIEFWAHLLOKAL KATHARINENSTRASSE 009	-	-	891	-	886	372 42,0	381 43,0	54 6,1	30 3,4	8 0,9	11 1,2	11 1,2	19 2,1
4301	APLERBECKER-MARK-GRUNDSCHULE SCHWERTER STRASSE 269	1.035	86	485	55,2	485	184 37,9	194 40,0	70 14,4	12 2,5	10 2,1	1 0,2	8 1,6	6 1,2
4302	WIETHAUS-STUBEN HERRENSTRASSE 044	1.172	132	479	52,1	474	193 40,7	194 40,9	36 7,6	25 5,3	6 1,3	2 0,4	6 1,3	12 2,5
4303	APLERBECKER-MARK-GRUNDSCHULE SCHWERTER STRASSE 269	878	100	402	57,2	400	140 35,0	173 43,3	44 11,0	22 5,5	3 0,8	2 0,5	11 2,8	5 1,3
4304	ZUM ARMEN DORFWIRT SCHWERTER STRASSE 306	1.018	123	392	50,6	392	152 38,8	158 40,3	42 10,7	22 5,6	3 0,8	4 1,0	6 1,5	5 1,3
4305	ZUM ARMEN DORFWIRT SCHWERTER STRASSE 306	663	72	248	48,3	245	89 36,3	117 47,8	30 12,2	2 0,8	1 0,4	0 0,0	1 0,4	5 2,0
4306	BUSENBERG-GRUNDSCHULE BUSENBERGSTRASSE 005	1.161	80	357	37,6	356	181 50,8	126 35,4	19 5,3	13 3,7	5 1,4	2 0,6	7 2,0	3 0,8
4307	SENIORENBEGEGNUNGSZENTRUM AM OLDENDIECK 006	1.054	147	362	48,2	362	101 27,9	192 53,0	43 11,9	14 3,9	2 0,6	1 0,3	2 0,6	7 1,9
4308	GRUNDSCHULE HIRSCHWEG HIRSCHWEG 014	928	108	344	48,7	342	156 45,6	132 38,6	20 5,8	19 5,6	6 1,8	1 0,3	3 0,9	5 1,5
4309	KATH. KIRCHENGEMEINDE OBERMARKSTRASSE 124	1.180	122	489	51,8	485	229 47,2	168 34,6	45 9,3	20 4,1	4 0,8	3 0,6	9 1,9	7 1,4
4310	HAUS HEIMSOTH BERGHOFER STRASSE 149	1.051	121	348	44,5	346	141 40,8	139 40,2	38 11,0	17 4,9	1 0,3	0 0,0	4 1,2	6 1,7
4311	BUSENBERG-GRUNDSCHULE BUSENBERGSTRASSE 005	974	131	406	55,1	405	173 42,7	164 40,5	26 6,4	13 3,2	6 1,5	6 1,5	9 2,2	8 2,0
4312	BUSENBERG-GRUNDSCHULE BUSENBERGSTRASSE 005	1.114	148	459	54,5	458	227 49,6	156 34,1	36 7,9	9 2,0	8 1,7	6 1,3	8 1,7	8 1,7
4313	EV. KIRCHENGEMEINDE APLERBECKER-MARK-STRASSE 003	1.080	108	337	41,2	335	165 49,3	117 34,9	24 7,2	7 2,1	6 1,8	3 0,9	4 1,2	9 2,7
4314	WIETHAUS-STUBEN HERRENSTRASSE 044	1.132	122	463	51,7	456	185 40,6	175 38,4	53 11,6	18 3,9	9 2,0	1 0,2	9 2,0	6 1,3
4395	DORTBERGHAUS BRIEFWAHLLOKAL KATHARINENSTRASSE 009	-	-	763	-	763	280 36,7	357 46,8	48 6,3	44 5,8	6 0,8	9 1,2	5 0,7	14 1,8
4396	DORTBERGHAUS BRIEFWAHLLOKAL KATHARINENSTRASSE 009	-	-	743	-	735	281 38,2	330 44,9	47 6,4	39 5,3	11 1,5	5 0,7	6 0,8	16 2,2
4401	ZUM STEIGERTURM KNEEBUSCHSTRASSE 012	1.203	100	448	45,6	445	224 50,3	158 35,5	39 8,8	8 1,8	3 0,7	3 0,7	8 1,8	2 0,4
4402	STAHLLECK MARKSCHEIDERSTRASSE 001	939	77	363	46,9	360	234 65,0	82 22,8	27 7,5	5 1,4	3 0,8	3 0,8	1 0,3	5 1,4
4403	AWO-BEGEGNUNGSSTÄTTE SCHÜRENER STRASSE 091	879	86	306	44,6	305	150 49,2	81 26,6	39 12,8	17 5,6	2 0,7	3 1,0	6 2,0	7 2,3
4404	KGV IM MASSBRUCH GEVELSBERGSTRASSE 120	1.040	74	314	37,3	311	136 43,7	123 39,5	22 7,1	8 2,6	8 2,6	2 0,6	3 1,0	9 2,9
4405	FRIEDRICH-EBERT-GRUNDSCHULE BERGMEISTERSTRASSE 012	1.089	74	396	43,2	389	224 57,6	126 32,4	14 3,6	5 1,3	11 2,8	1 0,3	0 0,0	8 2,1
4406	DORFSCHÄNKE MEINBERGSTRASSE 020	1.177	75	371	37,9	370	193 52,2	114 30,8	22 5,9	9 2,4	7 1,9	3 0,8	9 2,4	13 3,5

Wahlbezirk	Anschrift des Wahllokals	Wahlberechtigte insges.	Ausgestellte Wahlscheine	Wähler insgesamt	Wahlbeteiligung in %	Gültige Stimmen	Von den gültigen Stimmen entfielen auf							
							SPD	CDU	GRÜNE	F.D.P.	REP.	GRAUE	PDS	Sonstige
4407	ZUM ERLBACH ERLENBACHSTRASSE 055	784	68	298	46,7	296	126 42,6	112 37,8	40 13,5	9 3,0	0 0,0	3 1,0	2 0,7	4 1,4
4408	JUGENDFREIZEITSTÄTTE BERGPARTIE 015	900	92	309	44,6	304	133 43,8	92 30,3	44 14,5	11 3,6	6 2,0	4 1,3	7 2,3	7 2,3
4495	DORTBERGHAUS BRIEFWAHLLOKAL KATHARINENSTRASSE 009	-	-	607	-	605	282 46,6	230 38,0	47 7,8	15 2,5	5 0,8	5 0,8	6 1,0	15 2,5
5101	BÜRGERTREFF STEINKÜHLERWEG 021	751	60	279	45,1	277	169 61,0	70 25,3	13 4,7	4 1,4	4 1,4	3 1,1	9 3,2	5 1,8
5102	VEREINSHEIM HANS BÖCKLER HUESTRAßE 011	694	35	256	41,9	250	144 57,6	70 28,0	19 7,6	3 1,2	3 1,2	0 0,0	2 0,8	9 3,6
5103	ZUM PHÖNIX AM REMBERG 020	882	33	223	29,0	220	115 52,3	69 31,4	16 7,3	3 1,4	3 1,4	0 0,0	8 3,6	6 2,7
5104	KGV FROHE ARBEIT STROHNSTRASSE 019	800	57	279	42,0	277	188 67,9	55 19,9	17 6,1	4 1,4	4 1,4	3 1,1	4 1,4	2 0,7
5105	AWO-KLEIDERKAMMER AUF DER BICKE 004	588	19	162	30,8	161	84 52,2	48 29,8	13 8,1	3 1,9	1 0,6	3 1,9	3 1,9	6 3,7
5106	VEREINSHEIM OTTO HUE STEINKÜHLERWEG 076	712	43	276	44,8	274	175 63,9	48 17,5	17 6,2	5 1,8	6 2,2	3 1,1	6 2,2	14 5,1
5107	VEREINSHEIM FLORA RATHENAUSTAßE 001	643	47	216	40,6	213	126 59,2	49 23,0	20 9,4	4 1,9	4 1,9	0 0,0	4 1,9	6 2,8
5108	HAUS ARMATAGE HERMANNSTRASSE 021	1.079	76	294	34,2	293	140 47,8	82 28,0	40 13,7	5 1,7	5 1,7	2 0,7	12 4,1	7 2,4
5109	HAUS WÜSTEFELD HÖRDER RATHAUSSTRASSE 003	716	44	232	38,3	230	109 47,4	70 30,4	20 8,7	9 3,9	6 2,6	4 1,7	9 3,9	3 1,3
5110	KLUSENECK AUF DER KLUSE 007	1.146	82	434	44,9	427	178 41,7	116 27,2	65 15,2	16 3,7	8 1,9	1 0,2	26 6,1	17 4,0
5195	DORTBERGHAUS BRIEFWAHLLOKAL KATHARINENSTRASSE 009	-	-	448	-	446	234 52,5	151 33,9	29 6,5	14 3,1	3 0,7	5 1,1	3 0,7	7 1,6
5201	GRUTTMANN WELLINGHOFER STRASSE 128	1.207	84	385	38,9	381	234 61,4	79 20,7	37 9,7	10 2,6	4 1,0	0 0,0	9 2,4	8 2,1
5202	AM RICHTERBUSCH NORTKIRCHENSTRASSE 010	997	90	370	46,1	369	212 57,5	107 29,0	22 6,0	7 1,9	6 1,6	0 0,0	10 2,7	5 1,4
5203	ALTENBEGEGNUNGSSTÄTTE GILDENSTRASSE 005	1.029	52	321	36,2	317	167 52,7	87 27,4	19 6,0	5 1,6	7 2,2	3 0,9	15 4,7	14 4,4
5204	ZUM GOLDENEN STERN GILDENSTRASSE 021	1.078	69	328	36,5	328	177 54,0	76 23,2	44 13,4	7 2,1	1 0,3	2 0,6	14 4,3	7 2,1
5205	EV.GEMEINDEHAUS WELLINGHOFER STRASSE 021	1.055	78	320	37,7	317	156 49,2	94 29,7	33 10,4	8 2,5	6 1,9	2 0,6	9 2,8	9 2,8
5206	NACHBARSCHAFTSTREFF CLARENBERG 007	667	18	227	36,7	219	99 45,2	101 46,1	3 1,4	1 0,5	1 0,5	1 0,5	10 4,6	3 1,4
5207	ZUM GOYSTADION AM BRUCHHECK 029	1.094	73	391	42,3	389	226 58,1	104 26,7	31 8,0	5 1,3	9 2,3	2 0,5	6 1,5	6 1,5
5208	BRÜCHERHOF-GRUNDSCHULE ZIEGELHÜTTENSTRASSE 011	947	98	333	45,4	327	182 55,7	93 28,4	22 6,7	6 1,8	1 0,3	4 1,2	5 1,5	14 4,3
5209	WERK- UND BEGEGNUNGSZENTRUM ECKARDTSTRASSE 004A	903	52	242	32,6	240	115 47,9	94 39,2	15 6,3	2 0,8	6 2,5	2 0,8	4 1,7	2 0,8
5295	DORTBERGHAUS BRIEFWAHLLOKAL KATHARINENSTRASSE 009	-	-	559	-	557	264 47,4	197 35,4	32 5,7	14 2,5	9 1,6	12 2,2	10 1,8	19 3,4
5301	HÜTTENHOSPITAL CAFE AM MARKSBACH 028	781	67	253	41,0	250	128 51,2	81 32,4	25 10,0	5 2,0	1 0,4	2 0,8	4 1,6	4 1,6
5302	GEWERBLICHE SCHULEN V HACHENEYER STRASSE 185	652	51	257	47,2	255	110 43,1	84 32,9	36 14,1	9 3,5	4 1,6	0 0,0	7 2,7	5 2,0
5303	HAUS WIENOLD BENNINGHOFER STRASSE 146	1.029	94	425	50,4	423	200 47,3	147 34,8	34 8,0	22 5,2	7 1,7	4 0,9	5 1,2	4 0,9
5304	BENNINGHOFER GRUNDSCHULE OVERGÜNNE 125	1.148	119	448	49,4	443	150 33,9	202 45,6	50 11,3	24 5,4	5 1,1	1 0,2	8 1,8	3 0,7
5305	AWO-ALTENSTUBE AUF DER KUHWEIDE 022B	1.062	58	400	43,1	389	258 66,3	86 22,1	19 4,9	8 2,1	0 0,0	5 1,3	5 1,3	8 2,1
5306	HALLENBAD HÖRDE EICHSFELD 005	706	69	348	59,1	348	186 53,4	112 32,2	25 7,2	12 3,4	2 0,6	2 0,6	5 1,4	4 1,1
5307	BENNINGHOFER GRUNDSCHULE OVERGÜNNE 125	997	85	412	49,8	404	192 47,5	136 33,7	35 8,7	13 3,2	5 1,2	5 1,2	9 2,2	9 2,2
5308	ALTER GODEKIN GODEKINSTRASSE 138	622	61	212	43,9	209	122 58,4	60 28,7	8 3,8	4 1,9	3 1,4	4 1,9	7 3,3	1 0,5
5309	LIEBERFELD-GRUNDSCHULE RISPENSTRASSE 040	644	93	278	57,6	276	75 27,2	150 54,3	20 7,2	17 6,2	5 1,8	6 2,2	1 0,4	2 0,7
5310	LIEBERFELD-GRUNDSCHULE RISPENSTRASSE 040	925	150	365	55,7	364	101 27,7	192 52,7	31 8,5	26 7,1	1 0,3	1 0,3	8 2,2	4 1,1

Wahlbezirk	Anschrift des Wahllokals	Wahlberechtigte insges.	Ausgestellte Wahlscheine	Wähler insgesamt	Wahlbeteiligung in %	Gültige Stimmen	Von den gültigen Stimmen entfielen auf							
							SPD	CDU	GRÜNE	F.D.P.	REP	GRAUE	PDS	Sonstige
5311	LIEBERFELD(GS)-HAUPTGEBÄUDE RISPENSTRASSE 040	1.043	124	427	52,8	424	169 39,9	161 38,0	58 13,7	7 1,7	1 0,2	7 1,7	8 1,9	13 3,1
5312	HAUS MITTELMANN-HEINEN WELLINGHOFER AMTSSTRASSE 001	1.062	90	428	48,8	423	248 58,6	112 26,5	29 6,9	13 3,1	2 0,5	3 0,7	10 2,4	6 1,4
5313	AWO-BEGEGNUNGSSTÄTTE WELLINGHOFER AMTSSTRASSE 023	1.209	137	451	48,6	444	187 42,1	161 36,3	56 12,6	24 5,4	2 0,5	1 0,2	4 0,9	9 2,0
5395	DORTBERGHAUS BRIEFWAHLLOKAL KATHARINENSTRASSE 009	-	-	579	-	576	244 42,4	232 40,3	35 6,1	31 5,4	4 0,7	5 0,9	10 1,7	15 2,6
5396	DORTBERGHAUS BRIEFWAHLLOKAL KATHARINENSTRASSE 009	-	-	558	-	555	207 37,3	248 44,7	42 7,6	20 3,6	4 0,7	4 0,7	11 2,0	19 3,4
5401	ALT-SYBURG HOHENSYBURGSTRASSE 187	775	118	307	54,8	307	90 29,3	135 44,0	41 13,4	26 8,5	3 1,0	3 1,0	2 0,7	7 2,3
5402	WICHLINGHOFER GRUNDSCHULE VINKLÖTHER MARK 011	1.043	126	447	54,8	446	192 43,0	176 39,5	51 11,4	9 2,0	2 0,4	2 0,4	6 1,3	8 1,8
5403	WICHLINGHOFER GRUNDSCHULE VINKLÖTHER MARK 011	1.033	118	439	53,9	437	162 37,1	191 43,7	43 9,8	25 5,7	6 1,4	1 0,2	4 0,9	5 1,1
5404	HASELHOF WITTBRÄUCKER STRASSE 374	1.017	142	379	51,1	377	160 42,4	156 41,4	25 6,6	17 4,5	3 0,8	3 0,8	7 1,9	6 1,6
5405	HÖCHSTENER GRUNDSCHULE LÜHRMANNSTRASSE 001	1.113	138	466	54,1	464	164 35,3	210 45,3	48 10,3	28 6,0	2 0,4	2 0,4	2 0,4	8 1,7
5406	LOH-GRUNDSCHULE BENNINGHOFER STRASSE 256	915	104	371	51,9	371	149 40,2	138 37,2	48 12,9	21 5,7	4 1,1	1 0,3	9 2,4	1 0,3
5407	LOH-GRUNDSCHULE BENNINGHOFER STRASSE 256	1.061	100	469	53,6	468	181 38,7	166 35,5	68 14,5	21 4,5	5 1,1	1 0,2	16 3,4	10 2,1
5408	HAUS LEDENDECKER KREISSTRASSE 030	1.279	125	457	45,3	455	189 41,5	190 41,8	36 7,9	17 3,7	2 0,4	1 0,2	6 1,3	14 3,1
5409	HEIDEKRUG HEIDEWEG 044	950	88	311	41,9	305	153 50,2	104 34,1	24 7,9	10 3,3	2 0,7	2 0,7	0 0,0	10 3,3
5410	HAUS ÜBERACKER WITTBRÄUCKER STRASSE 504	931	164	390	59,3	387	128 33,1	201 51,9	26 6,7	21 5,4	2 0,5	0 0,0	4 1,0	5 1,3
5411	HÖCHSTENER-GRUNDSCHULE LÜHRMANNSTRASSE 001	1.049	167	387	52,8	387	139 35,9	181 46,8	33 8,5	20 5,2	2 0,5	0 0,0	5 1,3	7 1,8
5412	HÖCHSTENER-GRUNDSCHULE LÜHRMANNSTRASSE 001	801	121	315	54,4	313	112 35,8	138 44,1	38 12,1	13 4,2	1 0,3	0 0,0	3 1,0	8 2,6
5413	HAUS HUNKE SYBURGER STRASSE 084	446	64	184	55,6	184	66 35,9	80 43,5	16 8,7	10 5,4	5 2,7	2 1,1	1 0,5	4 2,2
5495	DORTBERGHAUS BRIEFWAHLLOKAL KATHARINENSTRASSE 009	-	-	762	-	758	247 32,6	377 49,7	52 6,9	42 5,5	2 0,3	6 0,8	8 1,1	24 3,2
5496	DORTBERGHAUS BRIEFWAHLLOKAL KATHARINENSTRASSE 009	-	-	707	-	705	213 30,2	363 51,5	51 7,2	47 6,7	4 0,6	1 0,1	9 1,3	17 2,4
6101	EV. GEMEINDEHAUS PERSEBECKER STRASSE 044	1.401	138	602	52,8	600	281 46,8	191 31,8	73 12,2	28 4,7	4 0,7	1 0,2	11 1,8	11 1,8
6102	AWO-SENIORENTREFF GROTENKAMP 031	902	84	369	50,2	367	204 55,6	112 30,5	33 9,0	6 1,6	3 0,8	0 0,0	1 0,3	8 2,2
6103	AWO-TREFF STORTSWEG 052	919	97	409	55,0	408	225 55,1	126 30,9	28 6,9	12 2,9	4 1,0	2 0,5	6 1,5	5 1,2
6104	SENIORENHEIM EICHLINGHOFEN HANSMANNSTRASSE 002	1.007	141	358	48,4	354	148 41,8	119 33,6	53 15,0	17 4,8	4 1,1	0 0,0	5 1,4	8 2,3
6105	HAUS WOLF BAROPER STRASSE 234	1.515	162	663	54,3	660	216 32,7	202 30,6	157 23,8	39 5,9	3 0,5	0 0,0	26 3,9	17 2,6
6106	KATH.KIRCHENGEMEINDE AM BEILSTÜCK 071	1.129	138	437	50,5	431	178 41,3	168 39,0	39 9,0	20 4,6	5 1,2	5 1,2	10 2,3	6 1,4
6107	KATH. KIRCHENGEMEINDE AM BEILSTÜCK 071	1.087	71	428	45,8	426	223 52,3	124 29,1	44 10,3	10 2,3	4 0,9	2 0,5	5 1,2	14 3,3
6108	HOTEL LENNHOF MENGLINGHAUSER STRASSE 020	1.019	105	346	44,3	345	145 42,0	100 29,0	57 16,5	15 4,3	4 1,2	0 0,0	9 2,6	15 4,3
6109	FRITZ-HEUNER-HEIM STOCKUMER STRASSE 274	927	90	377	50,3	374	148 39,6	140 37,4	49 13,1	11 2,9	4 1,1	3 0,8	6 1,6	13 3,5
6110	ZUM LÜGENFRITZ KRÜCKENWEG 128	812	87	290	46,4	288	119 41,3	99 34,4	46 16,0	10 3,5	2 0,7	1 0,3	6 2,1	5 1,7
6111	HAUS KLEMS STOCKUMER STRASSE 222	583	43	198	41,3	197	93 47,2	54 27,4	31 15,7	7 3,6	2 1,0	1 0,5	4 2,0	5 2,5
6112	SCHUEERMANN MENGLINGHAUSER STRASSE 401	877	72	349	48,0	349	170 48,7	113 32,4	32 9,2	14 4,0	3 0,9	3 0,9	5 1,4	9 2,6
6113	STÄDTISCHER KINDERGARTEN AM RÜGGEN 003	859	81	375	53,1	373	181 48,5	133 35,7	27 7,2	14 3,8	2 0,5	1 0,3	9 2,4	6 1,6
6114	OSTENBERG-GRUNDSCHULE BAROPER KIRCHWEG 005	1.172	166	499	56,7	497	154 31,0	184 37,0	110 22,1	23 4,6	2 0,4	0 0,0	14 2,8	10 2,0

Wahlbezirk	Anschrift des Wahllokals	Wahlberechtigte insges.	Ausgestellte Wahlscheine	Wähler insgesamt	Wahlbeteiligung in %	Gültige Stimmen	Von den gültigen Stimmen entfielen auf							
							SPD	CDU	GRÜNE	F.D.P.	REP.	GRAUE	PDS	Sonstige
6115	AWO-ALTENSTUBE AM STURMWALD 016	773	60	265	41,9	264	123 46,6	103 39,0	15 5,7	8 3,0	5 1,9	0 0,0	7 2,7	3 1,1
6195	DORTBERGHAUS BRIEFWAHLLOKAL KATHARINENSTRASSE 009	-	-	767	-	762	283 37,1	316 41,5	86 11,3	32 4,2	7 0,9	9 1,2	10 1,3	19 2,5
6196	DORTBERGHAUS BRIEFWAHLLOKAL KATHARINENSTRASSE 009	-	-	636	-	624	250 40,1	219 35,1	74 11,9	40 6,4	2 0,3	7 1,1	20 3,2	12 1,9
6201	HELENE-LANGE-GYMNASIUM AM HOMBRUCHSFELD 055A	864	42	293	38,8	290	172 59,3	53 18,3	29 10,0	5 1,7	9 3,1	4 1,4	10 3,4	8 2,8
6202	BEZIRKSVERWALTUNGSSTELLE DOMÄNENSTRASSE 001	1.125	85	367	40,2	365	160 43,8	124 34,0	52 14,2	10 2,7	2 0,5	1 0,3	11 3,0	5 1,4
6203	AWO-ZENTRUM TETSCHENER STRASSE 002	850	87	309	46,5	307	174 56,7	79 25,7	17 5,5	8 2,6	2 0,7	4 1,3	7 2,3	16 5,2
6204	AWO-ZENTRUM TETSCHENER STRASSE 002	1.058	74	389	43,8	384	222 57,8	103 26,8	26 6,8	11 2,9	3 0,8	3 0,8	8 2,1	8 2,1
6205	HARKORT-GRUNDSCHULE BEHRINGSTRASSE 059	1.208	113	433	45,2	431	197 45,7	151 35,0	48 11,1	8 1,9	3 0,7	2 0,5	11 2,6	11 2,6
6206	BRÜDER-GRIMM-GRUNDSCHULE LEOSTRASSE 033	792	62	292	44,7	290	120 41,4	119 41,0	32 11,0	4 1,4	4 1,4	0 0,0	5 1,7	6 2,1
6207	TAUBENSCHLAG KUNTZESTRASSE 059	690	65	230	42,8	227	103 45,4	75 33,0	30 13,2	6 2,6	0 0,0	1 0,4	5 2,2	7 3,1
6208	ZUR BUCHE AUF DEM SCHNEE 064	371	31	159	51,2	158	56 35,4	59 37,3	31 19,6	8 5,1	1 0,6	1 0,6	2 1,3	0 0,0
6209	AWO MÖLLERSHOF HOHLE EICHE 081	638	62	229	45,6	229	77 33,6	95 41,5	31 13,5	19 8,3	1 0,4	0 0,0	2 0,9	4 1,7
6210	GESAMTSCHULE BRÜNNINGHAUSEN KLÜSENERKAMP 015	729	108	329	59,8	329	88 26,7	175 53,2	22 6,7	22 6,7	3 0,9	2 0,6	8 2,4	9 2,7
6211	SÜDBLICK LÖTTRINGHAUSER STRASSE 046	664	46	272	47,9	268	134 50,0	109 40,7	13 4,9	1 0,4	4 1,5	0 0,0	4 1,5	3 1,1
6212	HAUS DEHLER ZILLESTRASSE 408	986	113	424	54,5	423	231 54,6	112 26,5	42 9,9	8 1,9	9 2,1	5 1,2	8 1,9	8 1,9
6213	BÜRGERCASINO GROTENBACHSTRASSE 031	858	77	284	42,1	281	142 50,5	88 31,3	31 11,0	8 2,8	1 0,4	1 0,4	2 0,7	8 2,8
6214	HAUS PUSCHNIK GROTENBACHSTRASSE 048	746	65	288	47,3	286	128 44,8	112 39,2	24 8,4	7 2,4	3 1,0	2 0,7	3 2,4	3 1,0
6215	LANGELOH-GRUNDSCHULE LÖTTRINGHAUSER STRASSE 237	887	89	323	46,4	321	137 42,7	116 36,1	39 12,1	7 2,2	2 0,6	1 0,3	8 2,5	11 3,4
6216	AWO-BEGEGNUNGSSTÄTTE KRUCKELER STRASSE 209	203	32	74	52,2	74	33 44,6	29 39,2	5 6,8	2 2,7	1 1,4	0 0,0	2 2,7	2 2,7
6217	BAHNHOFSGASTSTÄTTE KRUCKELER STRASSE 268	791	105	264	46,6	263	108 41,1	90 34,2	32 12,2	8 3,0	3 1,1	1 1,1	7 4,2	8 3,0
6295	DORTBERGHAUS BRIEFWAHLLOKAL KATHARINENSTRASSE 009	-	-	616	-	615	269 43,7	237 38,5	40 6,5	15 2,4	12 2,0	7 1,1	12 2,0	23 3,7
6296	DORTBERGHAUS BRIEFWAHLLOKAL KATHARINENSTRASSE 009	-	-	550	-	546	248 45,4	208 38,1	23 4,2	26 4,8	3 0,5	8 1,5	12 2,2	18 3,3
6301	OLPKETAL-GRUNDSCHULE OLPKETALSTRASSE 081	972	154	427	59,8	427	102 23,9	250 58,5	37 8,7	19 4,4	5 1,2	1 0,2	7 1,6	6 1,4
6302	OLPKETAL-GRUNDSCHULE OLPKETALSTRASSE 081	953	141	392	55,8	391	126 32,2	188 48,1	44 11,3	21 5,4	5 1,3	0 0,0	2 0,5	5 1,3
6303	OLPKETAL-GRUNDSCHULE OLPKETALSTRASSE 081	1.130	133	506	56,5	501	120 24,0	281 56,1	43 8,6	44 8,8	1 0,2	0 0,0	5 1,0	7 1,4
6304	AWO-TREFF SICHELSTRASSE 022	890	112	363	53,3	358	148 41,3	137 38,3	32 8,9	21 5,9	1 0,3	1 0,3	5 1,4	13 3,6
6305	EV.GEMEINDEHAUS SPISSENAGELSTRASSE 023	861	126	363	56,8	362	119 32,9	168 46,4	29 8,0	16 4,4	5 1,4	0 0,0	17 4,7	8 2,2
6306	MINNA-SATTLER-ZENTRUM MERGELTEICHSTRASSE 010	791	83	342	53,7	340	154 45,3	119 35,0	38 11,2	6 1,8	3 0,9	2 0,6	8 2,4	10 2,9
6307	SCHUBERT-GS EING.ZILLESTR. AM HOMBRUCHSFELD 055B	740	109	271	51,4	269	128 47,6	79 29,4	41 15,2	11 4,1	0 0,0	0 0,0	2 0,7	8 3,0
6308	MINNA-SATTLER-ZENTRUM MERGELTEICHSTRASSE 010	897	70	355	47,4	355	187 52,7	126 35,5	21 5,9	5 1,4	2 0,6	1 0,3	9 2,5	4 1,1
6309	KIRCHHÖRDER-GRUNDSCHULE KOBBEDELLE 006	860	150	352	58,4	349	96 27,5	187 53,6	36 10,3	22 6,3	0 0,0	1 0,3	4 1,1	3 0,9
6310	OLPKETAL-GRUNDSCHULE OLPKETALSTRASSE 081	1.057	129	485	58,1	485	121 24,9	277 57,1	28 5,8	38 7,8	0 0,0	1 0,2	10 2,1	10 2,1
6311	KIRCHHÖRDER-GRUNDSCHULE KOBBEDELLE 006	966	161	405	58,4	403	115 28,5	212 52,6	36 8,9	20 5,0	2 0,5	2 0,5	7 1,7	9 2,2
6312	KIRCHHÖRDER-GRUNDSCHULE KOBBEDELLE 006	1.137	139	425	49,6	421	138 32,8	219 52,0	24 5,7	18 4,3	7 1,7	1 0,2	0 0,0	14 3,3

Wahlbezirk	Anschrift des Wahllokals	Wahlberechtigte insges.	Ausgestellte Wahlscheine	Wähler insgesamt	Wahlbeteiligung in %	Gültige Stimmen	Von den gültigen Stimmen entfielen auf							
							SPD	CDU	GRÜNE	F.D.P.	REP	GRAUE	PDS	Sonstige
6313	CAFE IM AUGUSTINUM KIRCHHÖRDER STRAÙE 101	762	101	414	67,6	410	72 17,6	271 66,1	33 8,0	29 7,1	2 0,5	1 0,2	1 0,2	1 0,2
6314	SENIORENHEIM WEISSE TAUBE WEIÙE TAUBE 054	1.035	120	470	57,0	466	132 28,3	243 52,1	49 10,5	22 4,7	1 0,2	3 0,6	6 1,3	10 2,1
6315	DRK ALTENBEGEGNUNGSSTÄTTE LÖTTRINGHAUSER STRAÙE 237	990	129	327	46,1	323	147 45,5	131 40,6	22 6,8	6 1,9	1 0,3	0 0,0	5 1,5	11 3,4
6391	ERNA-DAVID-ZENTRUM MERGELTEICHSTRÄÙE 031	623	53	172	36,1	171	107 62,6	37 21,6	10 5,8	5 2,9	4 2,3	2 1,2	2 1,2	4 2,3
6395	DORTBERGHAUS BRIEFWAHLLOKAL KATHARINENSTRÄÙE 009	-	-	931	-	925	255 27,6	542 58,6	40 4,3	50 5,4	11 1,2	3 0,3	6 0,6	18 1,9
6396	DORTBERGHAUS BRIEFWAHLLOKAL KATHARINENSTRÄÙE 009	-	-	895	-	892	293 32,8	445 49,9	69 7,7	52 5,8	3 0,3	3 0,3	6 0,7	21 2,4
7101	ZUR SCHEUNE BOCKENFELDER STRÄÙE 145	1.082	75	346	38,9	346	203 58,7	101 29,2	21 6,1	4 1,2	4 1,2	2 0,6	5 1,4	6 1,7
7102	ZUR ALTEN ESCHÉ BOCKENFELDER STRÄÙE 134	1.016	77	253	32,5	252	157 62,3	62 24,6	17 6,7	3 1,2	3 1,2	1 0,4	2 0,8	7 2,8
7103	ALT BÖVINGHAUSEN BOCKENFELDER STRÄÙE 273	745	62	225	38,4	223	101 45,3	90 40,4	13 5,8	4 1,8	2 0,9	0 0,0	4 1,8	9 4,0
7104	SCHWANENQUELLE BÖVINGHAUSER STRÄÙE 020	1.131	86	277	32,1	273	119 43,6	103 37,7	16 5,9	10 3,7	5 1,8	1 0,4	7 2,6	12 4,4
7105	BRAUHAUS PROVINZIALSTRÄÙE 385	873	38	138	20,2	136	71 52,2	53 39,0	5 3,7	1 0,7	1 0,7	1 0,7	2 1,5	2 1,5
7106	BEI MICHELE PROVINZIALSTRÄÙE 337	702	29	202	32,9	199	133 66,8	46 23,1	9 4,5	1 0,5	1 0,5	2 1,0	2 1,0	5 2,5
7107	HAUS WINDAU PROVINZIALSTRÄÙE 318	732	56	253	42,1	252	108 42,9	114 45,2	12 4,8	2 0,8	1 0,4	2 0,8	7 2,8	6 2,4
7108	MARTIN LUTHER KING HAUS HOLTESTRÄÙE 077	617	40	133	28,0	132	83 62,9	35 26,5	9 6,8	1 0,8	1 0,8	0 0,0	1 0,8	2 1,5
7109	MARTIN LUTHER KING HAUS HOLTESTRÄÙE 077	788	54	348	51,0	344	180 52,3	107 31,1	31 9,0	8 2,3	2 0,6	1 0,3	8 2,3	7 2,0
7110	PLESKENS PROVINZIALSTRÄÙE 156	832	62	255	38,0	253	130 51,4	96 37,9	9 3,6	1 0,4	1 0,4	2 0,8	3 1,2	11 4,3
7111	HAUS WAGENER PROVINZIALSTRÄÙE 241	643	85	197	43,9	197	95 48,2	76 38,6	13 6,6	8 4,1	2 1,0	0 0,0	1 0,5	2 1,0
7112	HAUS NIEDERHOFF PROVINZIALSTRÄÙE 273	760	62	240	39,7	240	131 54,6	76 31,7	14 5,8	4 1,7	3 1,3	1 0,4	3 1,3	8 3,3
7113	AWO HAUS KUNTERBUNT DELLWIGER STRÄÙE 240A	739	101	214	42,6	212	123 58,0	60 28,3	6 2,8	9 4,2	6 2,8	0 0,0	2 0,9	6 2,8
7114	MARTIN LUTHER KING HAUS HOLTESTRÄÙE 077	645	48	167	33,3	165	82 49,7	47 28,5	20 12,1	3 1,8	4 2,4	1 0,6	4 2,4	4 2,4
7115	SENIORENBEGEGNUNGSSTÄTTE VOLKSGARTENSTRÄÙE 009	753	59	168	30,1	166	88 53,0	51 30,7	11 6,6	3 1,8	2 1,2	3 1,8	1 0,6	7 4,2
7195	DORTBERGHAUS BRIEFWAHLLOKAL KATHARINENSTRÄÙE 009	-	-	873	-	871	457 52,5	311 35,7	17 2,0	36 4,1	8 0,9	10 1,1	8 0,9	24 2,8
7201	HAUS KERSTEN WESTRICHER STRÄÙE 003	1.049	87	343	40,9	342	145 42,4	132 38,6	29 8,5	5 1,5	5 1,5	2 0,6	10 2,9	14 4,1
7202	HOTEL SPECHT LIMBECKER STRÄÙE 027	822	73	291	44,3	289	131 45,3	93 32,2	31 10,7	7 2,4	7 2,4	1 0,3	10 3,5	9 3,1
7203	PIANO LÜTGENDORTMUNDER STRÄÙE 043	734	51	242	39,9	240	130 54,2	78 32,5	13 5,4	7 2,9	6 2,5	1 0,4	3 1,3	2 0,8
7204	RITTER HELM LÜTGENDORTMUNDER STRÄÙE 079	642	43	149	29,9	149	74 49,7	46 30,9	8 5,4	8 5,4	0 0,0	1 0,7	6 4,0	6 4,0
7205	GASTSTÄTTE PIANO LÜTGENDORTMUNDER STRÄÙE 043	1.044	53	286	32,5	284	149 52,5	86 30,3	33 11,6	5 1,8	2 0,7	0 0,0	4 1,4	5 1,8
7206	BRAUSTÜBL UNION/RITTERBRAUEREI LÜTGENDORTMUNDER HELLWEG 242	772	51	187	30,8	184	117 63,6	46 25,0	9 4,9	1 0,5	1 0,5	3 1,6	3 1,6	4 2,2
7207	KEGLER-STUBEN WEITACKER 007	714	55	182	33,2	182	97 53,3	63 34,6	8 4,4	2 1,1	4 2,2	0 0,0	0 0,0	8 4,4
7208	KATH.PFARRZENTRUM LIMBECKER STRÄÙE 039	1.075	143	302	41,4	301	138 45,8	103 34,2	30 10,0	8 2,7	1 0,3	3 1,0	11 3,7	7 2,3
7209	HEINRICH-BÖLL-GESAMTSCHULE VOLKSGARTENSTRÄÙE 019	1.000	67	291	35,8	288	140 48,6	100 34,7	24 8,3	7 2,4	7 2,4	0 0,0	6 2,1	4 1,4
7210	ZUM TREFFPUNKT VORSTENSTRÄÙE 001	1.171	70	360	36,5	356	233 65,4	86 24,2	12 3,4	1 0,3	8 2,2	1 0,3	5 1,4	10 2,8
7211	RITTER-RANCH FLASPOETE 047	1.012	64	318	37,5	316	158 50,0	105 33,2	25 7,9	7 2,2	7 2,2	1 0,3	6 1,9	7 2,2
7212	ARTEMIS-GRILL FLASPOETE 038	782	27	219	31,5	216	130 60,2	60 27,8	11 5,1	2 0,9	5 2,3	0 0,0	6 2,8	2 0,9

Wahlbezirk	Anschrift des Wahllokals	Wahlberechtigte insges.	Ausgestellte Wahlscheine	Wähler insgesamt	Wahlbeteiligung in %	Gültige Stimmen	Von den gültigen Stimmen entfielen auf							
							SPD	CDU	GRÜNE	F.D.P.	REP.	GRAUE	PDS	Sonstige
7213	ZUM SCHULTE IN SOMBORN SOMBORNER STRAÙE 074	706	54	233	40,7	231	126 54,5	77 33,3	11 4,8	5 2,2	1 0,4	1 0,4	6 2,6	4 1,7
7214	MÖRIKE-GRUNDSCHULE SOMBORNER STRAÙE 110	484	45	140	38,0	139	64 46,0	41 29,5	14 10,1	8 5,8	1 0,7	0 0,0	8 5,8	3 2,2
7215	ZUM ROBBACH GERMANIASTRASSE 017	1.024	49	279	31,9	277	166 59,9	71 25,6	14 5,1	2 0,7	4 1,4	1 0,4	9 3,2	10 3,6
7295	DORTBERGHAUS BRIEFWAHLLOKAL KATHARINENSTRASSE 009	-	-	862	-	859	484 56,3	246 28,6	46 5,4	20 2,3	6 0,7	7 0,8	16 1,9	34 4,0
7301	ZUM GÜTERBAHNHOF KAROLINENSTRASSE 017	757	52	201	32,5	195	81 41,5	72 36,9	14 7,2	7 3,6	2 1,0	0 0,0	6 3,1	13 6,7
7302	ARTEMIS GRILL MARTENER STRASSE 434	762	27	197	29,4	192	115 59,9	44 22,9	13 6,8	2 1,0	7 3,6	1 0,5	3 1,6	7 3,6
7303	MARTENER HOF MARTENER STRASSE 337	977	71	312	39,2	309	146 47,2	96 31,1	26 8,4	13 4,2	6 1,9	2 0,6	7 2,3	13 4,2
7304	ZUM KAISER KÄMPCHENSTRASSE 002	839	62	303	43,5	301	176 58,5	64 21,3	26 8,6	2 0,7	6 2,0	0 0,7	6 2,0	19 6,3
7305	DORFKRUG KLEYBREDDE 077	1.229	94	431	42,4	428	250 58,4	96 22,4	41 9,6	12 2,8	7 1,6	2 0,5	7 1,6	13 3,0
7306	HAUS RUESSMANN DORNEYSTRASSE 033	821	66	291	43,4	290	202 69,7	53 18,3	18 6,2	2 0,7	2 0,7	1 0,3	3 1,0	9 3,1
7307	OESPEL-KLEY-GRUNDSCHULE AUF DER LINNERT 006	860	125	267	45,1	266	104 39,1	92 34,6	38 14,3	8 3,0	3 1,1	4 1,5	9 3,4	8 3,0
7308	KEGLERKLAUSE OESPELER DORFSTRASSE 006	778	78	291	47,3	291	149 51,2	90 30,9	26 8,9	9 3,1	4 1,4	0 0,0	5 1,7	8 2,7
7309	ALTENTAGESSTÄTTE KLEYBREDDE 032	918	127	328	49,6	324	147 45,4	103 31,8	46 14,2	13 4,0	2 0,6	2 0,6	7 2,2	4 1,2
7310	WILHELM RAVEN GMBH ALTER HELLWEG 033	500	33	148	36,2	148	89 60,1	38 25,7	9 6,1	2 1,4	0 0,0	0 0,0	2 1,4	8 5,4
7311	HAUS LEYTHE BÄRENBRUCH 011	821	70	256	39,7	255	139 54,5	85 33,3	15 5,9	5 2,0	4 1,6	1 0,4	3 1,2	3 1,2
7312	ALTES BRAUHAUS MARTENER STRASSE 297	1.070	86	370	42,6	367	185 50,4	122 33,2	39 10,6	8 2,2	1 0,3	3 0,8	4 1,1	5 1,4
7313	HOTEL IN DER MEILE IN DER MEILE 016	998	53	278	33,2	277	124 44,8	111 40,1	25 9,0	2 0,7	1 0,4	1 1,1	5 1,8	6 2,2
7314	OESPEL-KLEY-GRUNDSCHULE AUF DER LINNERT 006	891	66	292	40,2	288	142 49,3	80 27,8	34 11,8	8 2,8	3 1,0	2 0,7	14 4,9	5 1,7
7395	DORTBERGHAUS BRIEFWAHLLOKAL KATHARINENSTRASSE 009	-	-	934	-	928	419 45,2	338 36,4	76 8,2	30 3,2	10 1,1	8 0,9	18 1,9	29 3,1
8101	HANGENEY GRUNDSCHULE HANGENEYSTRASSE 060	801	23	287	38,7	281	165 58,7	84 29,9	13 4,6	3 1,1	6 2,1	2 0,7	5 1,8	3 1,1
8102	HANGENEY GRUNDSCHULE HANGENEYSTRASSE 060	810	41	259	37,0	257	156 60,7	78 30,4	9 3,5	6 2,3	1 0,4	1 0,4	1 0,4	5 1,9
8103	DORLOH-SCHÄNKE IM DORLOH 065	829	65	317	46,1	316	178 56,3	86 27,2	25 7,9	4 1,3	8 2,5	2 0,6	4 1,3	9 2,8
8104	HAUS MARRE BÄRENBRUCH 140	1.298	158	379	37,1	373	208 55,8	124 33,2	14 3,8	11 2,9	3 0,8	3 0,8	4 1,1	6 1,6
8105	HAUS LEFFLER FROHLINDER STRASSE 035	954	60	299	37,6	298	156 52,3	101 33,9	20 6,7	8 2,7	2 0,7	1 0,3	3 1,0	7 2,3
8106	SÄNGERHEIM WESTERWIKSTRASSE 059	775	30	216	31,7	216	105 48,6	87 40,3	7 3,2	1 0,5	6 2,8	0 0,0	5 2,3	5 2,3
8107	HAUS BÖLLHOFF WESTERWIKSTRASSE 001	957	34	358	41,0	357	164 45,9	147 41,2	24 6,7	4 1,1	4 1,1	2 0,6	7 2,0	5 1,4
8108	HAUS RATTE FROHLINDER STRASSE 067	904	32	235	29,5	231	112 48,5	103 44,6	6 2,6	2 0,9	3 1,3	2 0,9	1 0,4	2 0,9
8109	HANGENEY-STÜBCHEN HANGENEYSTRASSE 091	555	26	163	34,1	163	97 59,5	49 30,1	6 3,7	2 1,2	1 0,6	1 0,6	1 0,6	6 3,7
8195	DORTBERGHAUS BRIEFWAHLLOKAL KATHARINENSTRASSE 009	-	-	379	-	377	194 51,5	134 35,5	13 3,4	9 2,4	3 0,8	6 1,6	10 2,7	8 2,1
8201	KARL-EXIUS-HAUS WESTHUSENER STRASSE 016	793	43	251	37,1	247	151 61,1	63 25,5	7 2,8	3 1,2	8 3,2	1 0,4	10 4,0	4 1,6
8202	EV.-FREIK.GEMEINDE RAHMER STRASSE 124	1.145	87	378	40,6	375	206 54,9	112 29,9	21 5,6	9 2,4	3 0,8	0 0,0	9 2,4	15 4,0
8203	HANSA-GRUNDSCHULE WELKENERSTRASSE 024	833	30	280	37,2	278	187 67,3	58 20,9	12 4,3	3 1,1	5 1,8	2 0,7	9 3,2	2 0,7
8204	KINDERGARTEN A.LINDGREN RAHMER STRASSE 251	1.142	92	387	41,9	384	206 53,6	134 34,9	19 4,9	5 1,3	5 1,3	1 0,3	5 1,3	9 2,3
8205	JUNGFERN TAL-GRUNDSCHULE JUNGFERN TALSTRASSE 060	1.022	83	289	36,4	285	194 68,1	54 18,9	10 3,5	4 1,4	4 1,4	0 0,0	9 3,2	10 3,5

Wahlbezirk	Anschrift des Wahllokals	Wahlberechtigte insges.	Ausgestellte Wahlscheine	Wähler insgesamt	Wahlbeteiligung in %	Gültige Stimmen	Von den gültigen Stimmen entfielen auf							
							SPD	CDU	GRÜNE	F.D.P.	REP.	GRAUE	PDS	Sonstige
8206	JUNGFERTAL-GRUNDSCHULE JUNGFERTALSTRASSE 060	822	30	212	29,4	210	137 65,2	53 25,2	9 4,3	1 0,5	2 1,0	0 0,0	0 0,0	8 3,8
8207	EV.JUGENDHEIM WILLSTÄTTERSTRASSE 055A	719	27	173	27,8	172	108 62,8	42 24,4	4 2,3	2 1,2	3 1,7	1 0,6	5 2,9	7 4,1
8208	JUNGFERTAL-GRUNDSCHULE JUNGFERTALSTRASSE 060	824	59	279	41,0	277	158 57,0	88 31,8	11 4,0	4 1,4	2 0,7	3 1,1	1 0,4	10 3,6
8209	JUNGFERTAL-GRUNDSCHULE JUNGFERTALSTRASSE 060	827	39	271	37,5	263	147 55,9	85 32,3	15 5,7	2 0,8	3 1,1	1 0,4	5 1,9	5 1,9
8295	DORTBERGHAUS BRIEFWAHLLOKAL KATHARINENSTRASSE 009	-	-	475	-	474	284 59,9	129 27,2	22 4,6	11 2,3	6 1,3	8 1,7	5 1,1	9 1,9
8301	EV.KIRCHENGEMEINDE DEUSENER STRASSE 201	569	45	186	40,6	182	98 53,8	62 34,1	15 8,2	1 0,5	3 1,6	0 0,0	1 0,5	2 1,1
8302	GILDEN-GRUNDSCHULE FRIEDRICHSRUHER STRASSE 011	832	46	241	34,4	240	138 57,5	77 32,1	10 4,2	2 0,8	2 0,8	0 0,0	2 0,8	9 3,8
8303	EV. KIRCHENGEMEINDE ARMINIUSSTRASSE 087	1.129	62	355	36,9	352	190 54,0	109 31,0	31 8,8	7 2,0	6 1,7	0 0,0	3 0,9	6 1,7
8304	AUF'M FELDE ALLENSTEINER STRASSE 045	1.304	84	432	39,6	430	276 64,2	105 24,4	19 4,4	5 1,2	8 1,9	1 0,2	11 2,6	5 1,2
8305	DOMSCHÄNKE KIRCHPLATZ 009	1.083	84	273	33,0	272	128 47,1	102 37,5	15 5,5	6 2,2	3 1,1	1 0,4	12 4,4	5 1,8
8306	ALTE MÜHLE ROBBACHSTRASSE 034	1.012	78	327	40,0	324	170 52,5	100 30,9	23 7,1	6 1,9	9 2,8	0 0,0	7 2,2	9 2,8
8307	KGV GLÜCKAUF HANSA VARZINER STRASSE 116	611	31	137	27,5	136	73 53,7	40 29,4	7 5,1	2 1,5	2 1,5	1 0,7	3 2,2	8 5,9
8308	GASTSTÄTTE TEGETHOFF VARZINER STRASSE 057	722	39	194	32,3	192	105 54,7	67 34,9	9 4,7	2 1,0	3 1,6	0 0,0	2 1,0	4 2,1
8309	BURGSCHÄNKE BURGHEISTERKAMP 025	970	60	271	33,9	270	176 65,2	62 23,0	12 4,4	8 3,0	3 1,1	0 0,0	4 1,5	5 1,9
8310	ALTENBEGEGNUNGSSTÄTTE PARSEVALSTRASSE 170	776	65	257	41,5	254	155 61,0	70 27,6	6 2,4	8 3,1	1 0,4	1 0,4	4 1,6	9 3,5
8311	ST.STEPHANUS DEUSENER STRASSE 169	865	62	328	45,1	327	181 55,4	104 31,8	11 3,4	5 1,5	8 2,4	1 0,3	6 1,8	11 3,4
8395	DORTBERGHAUS BRIEFWAHLLOKAL KATHARINENSTRASSE 009	-	-	610	-	608	303 49,8	223 36,7	22 3,6	13 2,1	8 1,3	16 2,6	8 1,3	15 2,5
9101	HAUS HUBBERT STRÜNKEDESTRAßE 089	796	46	225	33,9	223	128 57,4	70 31,4	10 4,5	7 3,1	3 1,3	0 0,0	1 0,4	4 1,8
9102	ZUM TREFFPUNKT AUF DEM BRAUCK 098	655	41	191	35,4	191	112 58,6	47 24,6	11 5,8	4 2,1	4 2,1	1 0,5	1 0,5	11 5,8
9103	WILHELM-REIN-SCHULE CASTROPER STRASSE 121	660	26	172	30,0	172	101 58,7	48 27,9	12 7,0	2 1,2	0 0,0	0 0,0	2 1,2	7 4,1
9104	AWO-ALTENSTUBE HOBESTADT 005	832	32	253	34,3	251	117 46,6	88 35,1	19 7,6	3 1,2	7 2,8	4 1,6	3 1,2	10 4,0
9105	WILHELM-REIN-SCHULE CASTROPER STRASSE 121	859	35	236	31,5	228	137 60,1	70 30,7	7 3,1	3 1,3	4 1,8	1 0,4	3 1,3	3 1,3
9106	GASTHOF WIEGAND CASTROPER STRASSE 147	832	39	269	37,0	267	142 53,2	87 32,6	20 7,5	1 0,4	8 3,0	1 0,4	5 1,9	3 1,1
9107	HAUS BLOCK CASTROPER STRASSE 158	612	59	210	44,0	208	102 49,0	76 36,5	11 5,3	9 4,3	4 1,9	1 0,5	2 1,0	3 1,4
9108	DORFSCHÄNKE(FRANKE) SCHWIERINGHAUSER STRASSE 088	187	19	84	55,1	84	42 50,0	26 31,0	8 9,5	1 1,2	4 4,8	1 1,2	1 1,2	1 1,2
9109	VEREINSHAUS MENGEDER STRASSE 677	1.106	106	314	38,0	312	139 44,6	127 40,7	25 8,0	7 2,2	1 0,3	0 0,0	4 1,3	9 2,9
9110	HAUS LÜKE SIEGENSTRASSE 202	937	72	290	38,5	286	132 46,2	100 35,0	32 11,2	3 1,0	1 0,3	0 0,0	5 1,7	13 4,5
9111	BURGHOF MENGEDER STRASSE 687	912	100	326	46,7	325	131 40,3	148 45,5	26 8,0	6 1,8	0 0,0	3 0,9	5 1,5	6 1,8
9112	WESTFALENHOF MENGEDER STRASSE 686	780	70	265	42,9	261	112 42,9	110 42,1	18 6,9	5 1,9	1 0,4	0 0,0	2 0,8	13 5,0
9113	SENIORENHEIM MENGEDE BURGRING 001	718	60	241	41,8	238	129 54,2	76 31,9	15 6,3	5 2,1	2 0,8	3 1,3	3 1,3	5 2,1
9114	FREIWILLIGE FEUERWEHR KÖNIGSHEIDE 099A	313	20	110	41,5	109	45 41,3	41 37,6	16 14,7	3 2,8	2 1,8	0 0,0	1 0,9	1 0,9
9195	DORTBERGHAUS BRIEFWAHLLOKAL KATHARINENSTRASSE 009	-	-	669	-	664	278 41,9	266 40,1	38 5,7	24 3,6	9 1,4	10 1,5	17 2,6	22 3,3
9201	RABENECK SIEGBURGSTRASSE 029	750	51	167	29,1	165	89 53,9	55 33,3	7 4,2	4 2,4	4 2,4	0 0,0	2 1,2	4 2,4
9202	HAUS ELLING MENGEDER STRASSE 503	727	37	214	34,5	210	138 65,7	52 24,8	7 3,3	4 1,9	3 1,4	1 0,5	2 1,0	3 1,4

Wahlbezirk	Anschrift des Wahllokals	Wahlberechtigte insges.	Ausgestellte Wahlscheine	Wähler insgesamt	Wahlbeteiligung in %	Gültige Stimmen	Von den gültigen Stimmen entfielen auf							
							SPD	CDU	GRÜNE	F.D.P.	REP.	GRAUE	PDS	Sonstige
9203	HAUS ULBRICH MENGEDER STRAÙE 590	1.123	57	267	28,7	263	163 62,0	72 27,4	9 3,4	5 1,9	3 1,1	0 0,0	7 2,7	4 1,5
9204	AWO-BEGEGNUNGSSTÄTTE DÖRWERSTRASSE 042	931	43	276	34,3	274	170 62,0	80 29,2	6 2,2	2 0,7	3 1,1	4 1,5	3 1,1	6 2,2
9205	HAUS KORSCH DÖRWERSTRASSE 001	1.039	55	381	42,0	375	203 54,1	109 29,1	25 6,7	9 2,4	1 0,3	2 0,5	15 4,0	11 2,9
9206	HAUS PURCELL KÄTHE-KOLLWITZ-STRASSE 011	708	47	182	32,3	180	112 62,2	49 27,2	10 5,6	5 2,8	2 1,1	0 0,0	1 0,6	1 0,6
9207	SPORTKLAUSE WODANSTRASSE 026	1.046	61	238	28,6	234	147 62,8	53 22,6	9 3,8	3 1,3	5 2,1	2 0,9	10 4,3	5 2,1
9208	NETTER HOF DÖRWERSTRASSE 018	882	74	214	32,7	214	133 62,1	47 22,0	13 6,1	4 1,9	5 2,3	0 0,0	6 2,8	6 2,8
9209	HEINRICH-HEINE-GYMNASIUM DÖRWERSTRASSE 034	941	25	222	26,2	216	109 50,5	92 42,6	4 1,9	0 0,0	0 0,0	1 0,5	3 1,4	7 3,2
9295	DORTBERGHAUS BRIEFWAHLLOKAL KATHARINENSTRASSE 009	-	-	415	-	414	227 54,8	133 32,1	7 1,7	10 2,4	9 2,2	4 1,0	11 2,7	13 3,1
9301	IM SCHÖNEN WIESENGRUND MOSSELDE 058	867	52	288	39,2	285	165 57,9	84 29,5	21 7,4	3 1,1	4 1,4	2 0,7	1 0,4	5 1,8
9302	ZUR SCHMIEDE EING.IM ORDE SCHLOSSSTRASSE 011	1.072	93	383	44,4	378	206 54,5	112 29,6	25 6,6	16 4,2	2 0,5	1 0,3	8 2,1	8 2,1
9303	FREIWILLIGE FEUERWEHR IM ODEMSLOH 011	818	58	288	42,3	288	132 45,8	119 41,3	17 5,9	7 2,4	4 1,4	0 0,0	2 0,7	7 2,4
9304	BODELSCHWINGH-GRUNDSCHULE AUF DEM KELLERKAMP 011	900	59	277	37,3	277	171 61,7	68 24,5	16 5,8	7 2,5	5 1,8	0 0,0	0 0,0	10 3,6
9305	AWO-BEGEGNUNGSSTÄTTE SPECKESTRASSE 019	694	16	150	23,9	149	88 59,1	47 31,5	6 4,0	0 0,0	2 1,3	1 0,7	3 2,0	2 1,3
9306	KINDERGARTEN BIEHLEWEG 029	1.104	55	350	36,5	346	214 61,8	97 28,0	12 3,5	1 0,3	2 0,6	5 1,4	4 1,2	11 3,2
9307	HAUS NIERHOFF WESTERFILDER STRASSE 024	989	50	356	41,0	353	219 62,0	81 22,9	14 4,0	11 3,1	3 0,8	3 0,8	8 2,3	14 4,0
9308	HAUPTSCHULE WESTERFILDE IM ODEMSLOH 107	691	13	157	24,6	155	74 47,7	63 40,6	6 3,9	4 2,6	4 2,6	0 0,0	0 0,0	4 2,6
9309	LINDENKRUG WESTERFILDER STRASSE 023	673	37	166	30,2	165	94 57,0	54 32,7	7 4,2	2 1,2	1 0,6	3 1,8	2 1,2	2 1,2
9310	HANSA-ECK WESTERFILDER STRASSE 068	849	83	317	42,5	315	189 60,0	86 27,3	15 4,8	6 1,9	6 1,9	0 0,0	6 1,9	7 2,2
9311	WESTHAUSEN GRUNDSCHULE BODELSCHWINGHER STRASSE 135	1.055	29	343	35,3	340	178 52,4	122 35,9	18 5,3	6 1,8	5 1,5	2 0,6	3 0,9	6 1,8
9395	DORTBERGHAUS BRIEFWAHLLOKAL KATHARINENSTRASSE 009	-	-	472	-	468	245 52,4	152 32,5	26 5,6	12 2,6	5 1,1	5 1,1	6 1,3	17 3,6