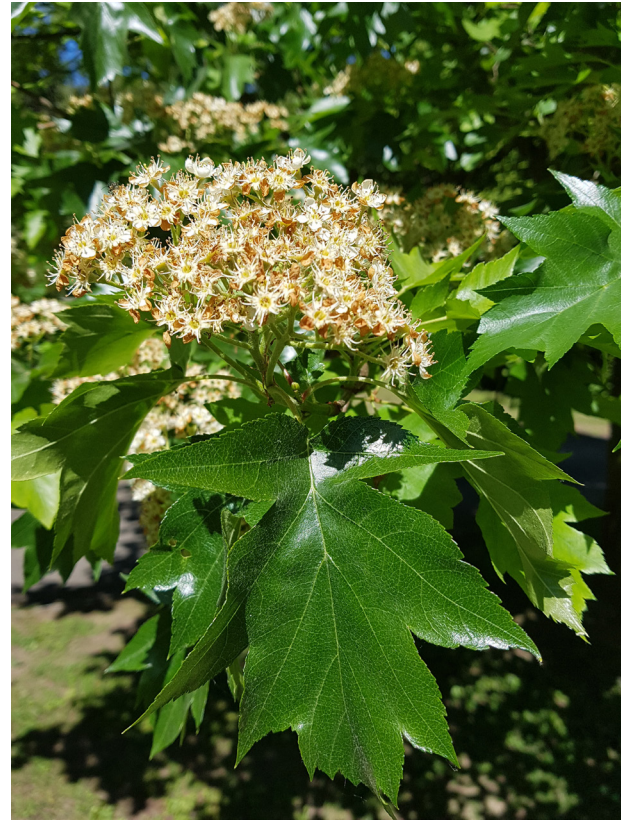


Bei Fragen stehen wir Ihnen  
gerne zur Verfügung

Friedhöfe Dortmund  
Am Gottesacker 25  
44143 Dortmund

Tel. (0231) 50 1 16 00  
Fax (0231) 50 1 16 54  
E-Mail: [friedhoefe@dortmund.de](mailto:friedhoefe@dortmund.de)



#### Erreichbarkeit

U 47 Hauptfriedhof  
S 4 Knappschaftskrankenhaus  
Bus 427 Europaschule  
Bus 420, 422 Graffweg, Brackeler Linde

#### Impressum

Herausgeber: Stadt Dortmund, Friedhöfe Dortmund  
Redaktion: Ralf Dallmann (verantwortlich), Wolfgang Närdemann  
Fotos: Friedhöfe Dortmund  
Gestaltung, Satz und Produktion: Dortmund-Agentur  
in Zusammenarbeit mit Wolfgang Närdemann  
Druck: Dortmund-Agentur 06/2021

Wir verwenden ausschließlich FSC/PEFC-zertifiziertes Papier,  
alkoholfreie Druckchemie & Druckfarben auf Pflanzenölbasis.

## Zukunftsbäume auf dem Hauptfriedhof

Bäume in der Stadt, hier insbesondere unsere Straßenbäume, sind einer Vielzahl von sich ändernden Einflüssen ausgesetzt, die in ihrer natürlichen Umgebung nicht oder nur begrenzt vorkommen.

So zeigen einige der bisher verwendeten Arten starke Vitalitätseinbußen oder sind teilweise bereits abgestorben. Zu diesen negativen Einflüssen zählen in erster Linie die Auswirkungen der Klimaveränderung wie anhaltende Trockenheit, höhere Temperaturen, geringere Luftfeuchtigkeit, Extremniederschläge oder häufigeres Auftreten starker Stürme. Weitere Belastungen resultieren z. B. aus geringem Wurzelraum, Bodenverdichtungen, Wurzelbeschädigungen durch Baustellen sowie dem Eintrag von Streusalz, Öl oder sonstigen Chemikalien, Hundekot und Urin.

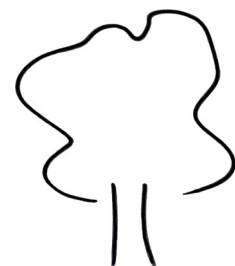
Außerdem sind unsere Bäume vermehrt von Krankheiten bedroht. Diese sind entweder aus anderen Ländern neu eingeschleppt worden, haben selbst durch klimabedingte Veränderungen bessere Bedingungen vorgefunden oder können bei bereits geschwächten Pflanzen stärkere Schäden verursachen.

Seit einigen Jahren finden deshalb bundesweit Untersuchungen an Baumarten und -sorten statt, um herauszufinden, welche sich unter diesen sich verändernden Bedingungen am besten eignen.

Die meisten dieser Bäume stammen größtenteils aus entfernten Regionen der Erde oder sind Neuzüchtungen, die in den heimischen Ökosystemen eigentlich keinen Platz haben, können aber eventuell besser mit den beschriebenen Bedingungen umgehen und somit entstehende Lücken schließen.

Die meisten dieser Bäume finden Sie auch auf dem Dortmunder Hauptfriedhof. Folgen Sie dem „Zukunftsbumpfad“ zu den Standorten dieser Bäume. Dort finden Sie zu jedem eine Kurzbeschreibung und einen Link zu weiteren Informationen.

Helfen werden Ihnen dabei sicherlich die aufgestellten Wegweiser oder der GPX-Track. Diesen finden Sie unter [zukunftsb Baum.dortmund.de](http://zukunftsb Baum.dortmund.de)



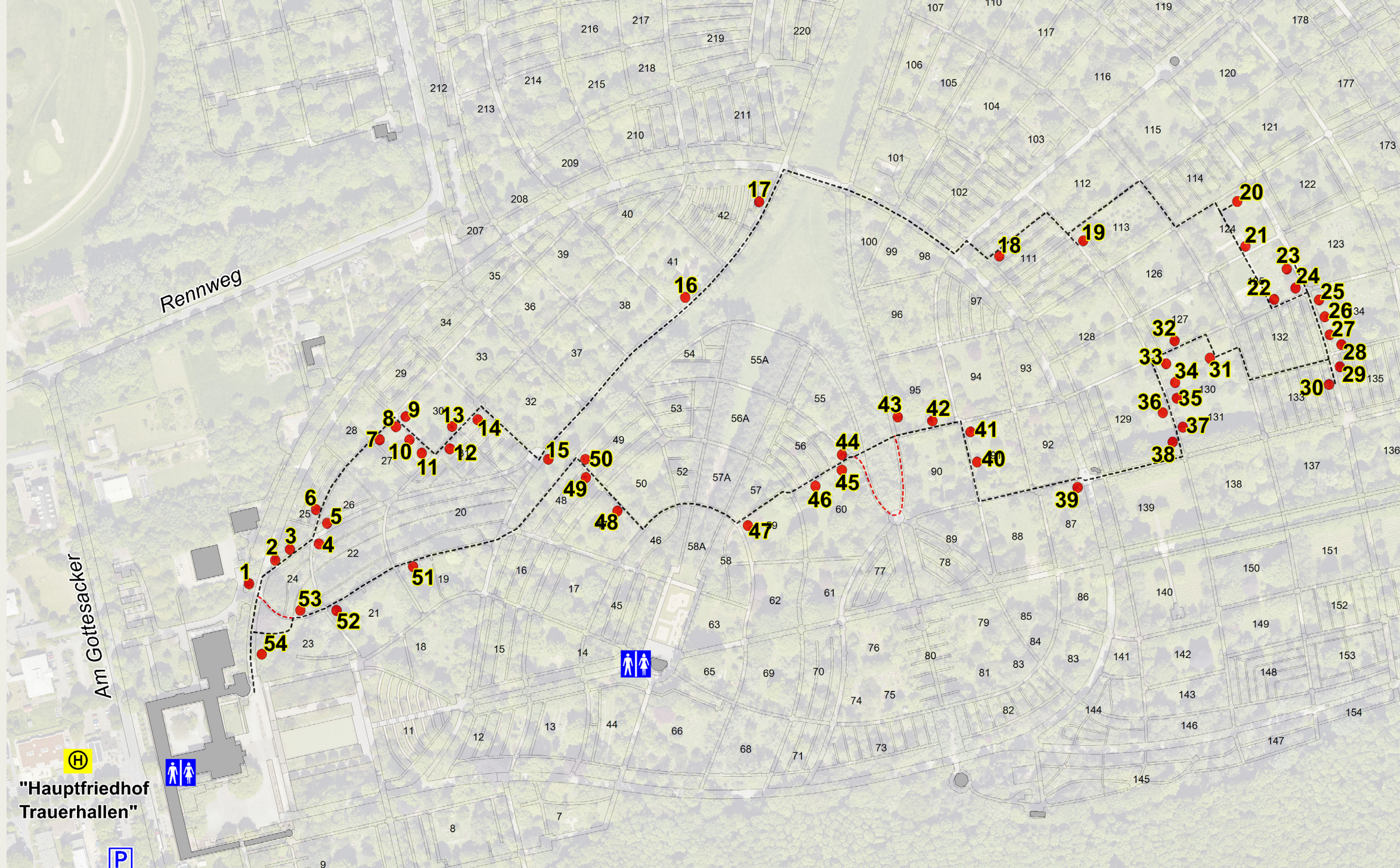
# Zukunftsbäume auf dem Hauptfriedhof



Stadt Dortmund  
Friedhöfe Dortmund



- 1 **Amberbaum**  
*Liquidambar styraciflua*
- 2 **Fächerblattbaum**  
*Ginkgo biloba*
- 3 **Rot-Eiche**  
*Quercus rubra*
- 4 **Zerreiche**  
*Quercus cerris*
- 5 **Blasenbaum**  
*Koelreuteria paniculata*
- 6 **Spitzhorn 'Fairview'**  
*Acer platanoides 'Fairview'*
- 7 **Säulenförmiger Spitzhorn**  
*Acer platanoides 'Columnare'*
- 8 **Zelkove**  
*Zelkova serrata*
- 9 **Blauglockenbaum**  
*Paulownia tomentosa*
- 10 **Kornelkirsche**  
*Cornus mas*
- 11 **Rot-Ahorn**  
*Acer rubrum*
- 12 **Birken-Pappel**  
*Populus simonii*
- 13 **Orientalische Platane**  
*Platanus orientalis*
- 14 **Säulenförmige Ulme**  
*Ulmus 'Columella'*
- 15 **Italienische Erle**  
*Alnus cordata*
- 16 **Japanischer Schnurbaum**  
*Styphnolobium japonicum*
- 17 **Säulen-Hainbuche**  
*Carpinus betulus 'Frans Fontaine'*
- 18 **Japanischer Schnurbaum 'Regent'**  
*Styphnolobium japonicum 'Regent'*
- 19 **Weißesche 'Autumn Purple'**  
*Fraxinus americana 'Autumn Purple'*
- 20 **Lederhülsenbaum**  
*Gleditsia triacanthos*
- 21 **Woll-Apfel**  
*Malus tschonoskii*
- 22 **Dreispietz-Ahorn**  
*Acer buergerianum*
- 23 **Dreilappiger Apfel**  
*Malus trilobata*
- 24 **Spitzhorn 'Pacific Sunset'**  
*Acer 'Pacific Sunset'*
- 25 **Purpur-Erle**  
*Alnus x spaethii*
- 26 **Schneeball-Ahorn**  
*Acer opalus*
- 27 **Rot-Esche**  
*Fraxinus pennsylvanica 'Summit'*
- 28 **Amerikanischer Zürgelbaum**  
*Celtis occidentalis*



- 29 **Südlicher Zürgelbaum**  
*Celtis australis*
- 30 **Felsen-Ahorn**  
*Acer monspessulanum*
- 31 **Amberbaum 'Worplesdon'**  
*Liquidambar styraciflua 'Worplesdon'*
- 32 **Spitzhorn 'Deborah'**  
*Acer platanoides 'Deborah'*
- 33 **Esskastanie**  
*Castanea sativa*
- 34 **Steineiche**  
*Quercus ilex*
- 35 **Kanadischer Weißdorn**  
*Crataegus x mordenensis 'Toba'*
- 36 **Baumhasel**  
*Corylus colurna*
- 37 **Scheinakazie**  
*Robinia pseudoacacia 'Bessoniana'*

- 38 **Spanische Eiche**  
*Quercus x hispanica 'Wageningen'*
- 39 **Pekannuss**  
*Carya illinoensis*
- 40 **Asiatisches Gelbholz**  
*Maackia amurensis*
- 41 **Ungarische Eiche**  
*Quercus frainetto*
- 42 **Gemeine Traubenkirsche**  
*Prunus padus 'Schloss Tiefurt'*
- 43 **Hopfenbuche**  
*Ostrya carpinifolia*
- 44 **Pflaumenblättriger Weißdorn**  
*Crataegus x prunifolia*
- 45 **Milchorangenbaum**  
*Maclura pomifera*
- 46 **Elsbeere**  
*Sorbus tormalis*

- 47 **Amberbaum 'Slender Silhouette'**  
*Liquidambar styraciflua 'Slender Silhouette'*
- 48 **Spitzhorn 'Cleveland'**  
*Acer platanoides 'Cleveland'*
- 49 **Scheinakazie 'Nyirsegi'**  
*Robinia pseudoacacia 'Nyirsegi'*
- 50 **Bluemnesche 'Mecsek'**  
*Fraxinus ornus 'Mecsek'*
- 51 **Silberlinde 'Szeleste'**  
*Tilia tomentosa 'Szeleste'*
- 52 **Schwedische Mehlbeere 'Brouwers'**  
*Sorbus intermedia 'Brouwers'*
- 53 **Rotahorn 'Celebration'**  
*Acer x freemanii 'Celebration'*
- 54 **Gelbe Rosskastanie**  
*Aesculus flava*