

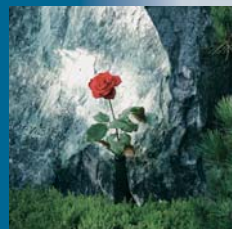
Der großzügig angelegte Friedhof Kemminghausen verfügt über einen alten Baumbestand auf etwa 16,5 ha Fläche.



Neben seiner Funktion als Ort von Beisetzung und Trauer bietet er Friedhofsbesuchern Raum für Erholung und Aufenthalt. Auch zahlreiche Pflanzen und Tiere finden hier einen Lebensraum, insbesondere heimische Singvögel.



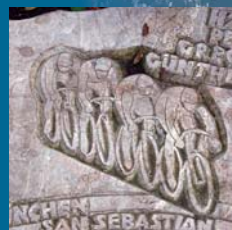
Auf dem Kemminghauser Friedhof befinden sich die Grabstätten einiger bekannter Radrennfahrer: Gustav Kilian, der in den 30er Jahren als deutscher „Sechstagekaiser“ galt und der Radrennweltmeister Karl-Heinz Marsell fanden hier ihre letzte Ruhestätte.



Angrenzend an die Trauerhalle finden Sie unser Friedhofsbüro, wo unsere Mitarbeiter/-innen Ihnen gerne Ihre Fragen zum Thema Bestattung und Grabstätte beantworten.



Die Friedhöfe Dortmund bieten viele verschiedene, auch pflegefreie Grabarten an. Auch hierzu berät Sie Ihre örtliche Friedhofsverwaltung.



#### Adresse/Erreichbarkeit

Brechtener Straße 37  
44339 Dortmund  
Tel.: (0231) 50 116 95

Bus 414 Kemminghausen Bezirksfriedhof  
Bus 410 / 411 Brechtener Straße

Bei Fragen stehen wir Ihnen  
gerne zur Verfügung

Friedhöfe Dortmund  
Am Gottesacker 25  
44143 Dortmund

Tel. (0231) 50 116 11/12/13

E-Mail: [friedhoefe@dortmund.de](mailto:friedhoefe@dortmund.de)

<http://www.friedhoefe-dortmund.de>

#### Impressum

Herausgeber: Stadt Dortmund, Friedhöfe  
Dortmund

Redaktion: Burkhard Klüh (verantwortlich),  
Wolfgang Nördemann

Gestaltung/Layout: Marlies Kloten

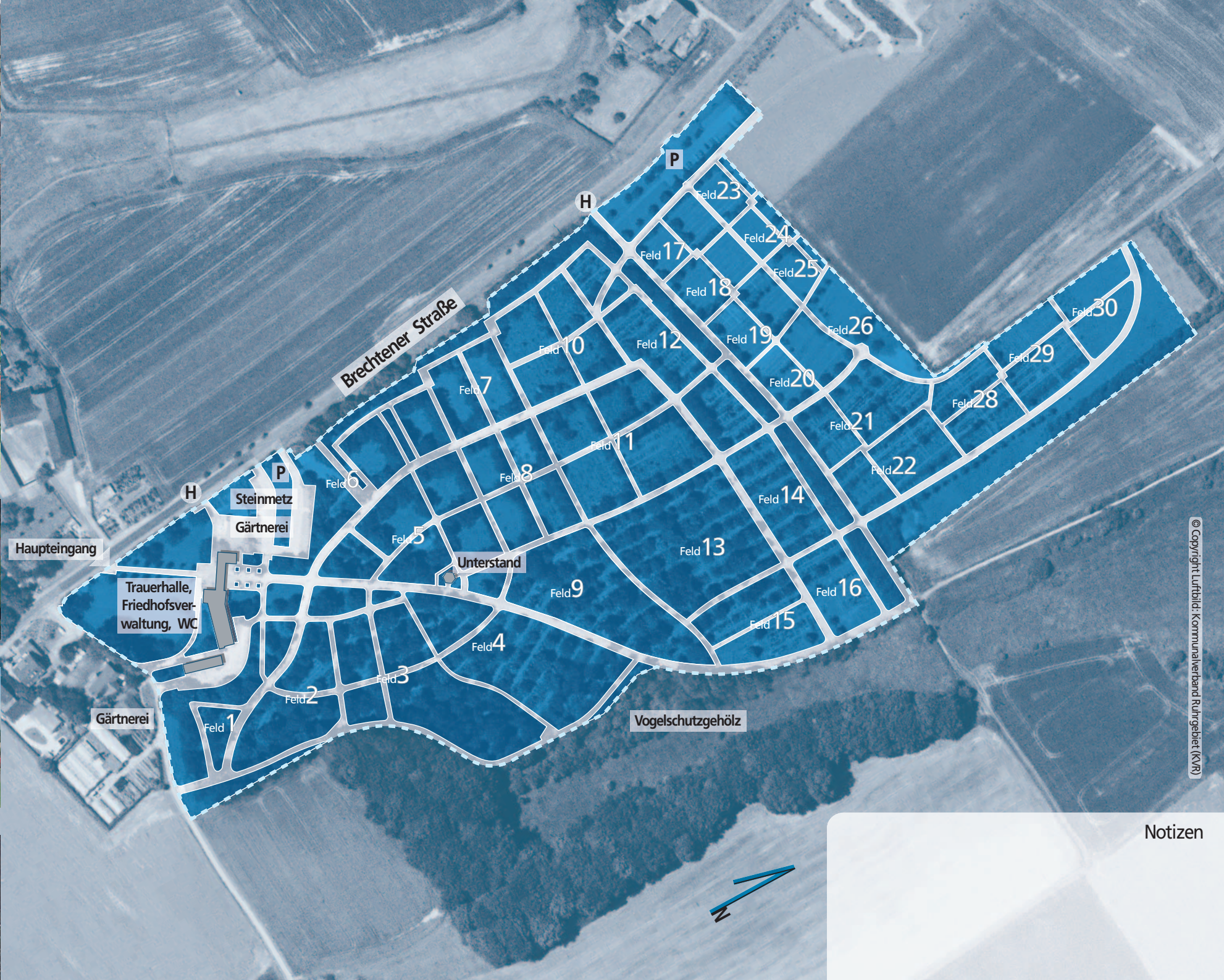
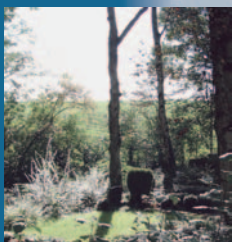
Koordination/Druck: Dortmund Agentur/  
Graphischer Betrieb

10/2008

Stadt Dortmund  
Friedhöfe Dortmund



Friedhof  
Kemminghausen



© Copyright Luftbild, Kommunalverband Rufingebiet (KVR)

Notizen