

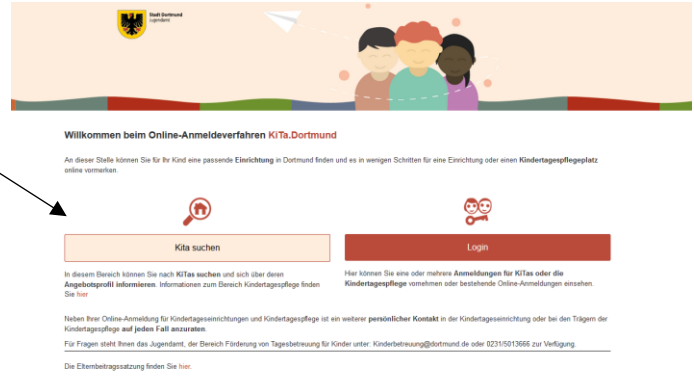
هذه هي الطريقة التي تعمل بها بوابة KiTa-Portal Dortmund - في 3 خطوات للحصول على مكان لرعاية الأطفال

www.kita-portal.dortmund.de

يمكن استخدام بوابة KiTa-Portal Dortmund في أي وقت و بشكل مريح من أي جهاز كمبيوتر أو هاتف ذكي أو جهاز لوحي (تابلت). إن تقديم أي استفسارات بشأن رعاية (الأطفال) بكل تأكيد يمكن الحصول عليها شخصياً في أي روضة أطفال أو في مكتب تنسيق رعاية الشباب في مدينة دورتموند. المقابلات الاستشارية و الحجوزات بشأن الحصول على مكان لرعاية طفلك بنظام الرعاية النهارية من كل جهة (من جهات تقديم الخدمة) كل على حدة.

هيا!

1. خطوة: البحث عن روضة أطفال



Willkommen beim Online-Anmeldeverfahren KiTa.Dortmund

An dieser Stelle können Sie für Ihr Kind eine passende Einrichtung in Dortmund finden und es in wenigen Schritten für eine Einrichtung oder einen Kindertagespflegeplatz online vorbuchen.

Kita suchen **Login**

In diesem Bereich können Sie nach Kitas suchen und sich über deren Angebotsprofil informieren. Informationen zum Bereich Kindertagespflege finden Sie hier.

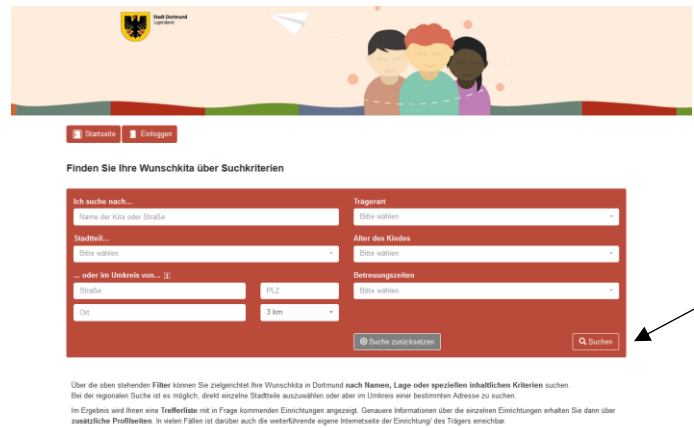
Hier können Sie eine oder mehrere Anmeldungen für Kitas oder die Kindertagespflege vornehmen oder bestehende Online-Anmeldungen einsehen.

Neben Ihrer Online-Anmeldung für Kindertageseinrichtungen und Kindertagespflege ist ein weiterer persönlicher Kontakt in der Kindertageseinrichtung oder bei den Trägern der Kindertagespflege auf jeden Fall anzuraten.

Für Fragen steht Ihnen das Jugendamt, der Bereich Förderung von Tagesbetreuung für Kinder unter: Kinderbetreuung@dortmund.de oder 02315912666 zur Verfügung.

Die Ekzenbeitragsatzung finden Sie hier.

اضغط زر "البحث عن روضة" في الصفحة الرئيسية للعثور على روضة أطفال مناسبة في محيطك. سيتم فتح واجهة بحث. الرجاء ملء الحقول البيضاء.



Finden Sie Ihre Wunschkita über Suchkriterien

Ich suche nach...

Name der Kita oder Straße

Stadtteil

PLZ

Ort

Trägerart

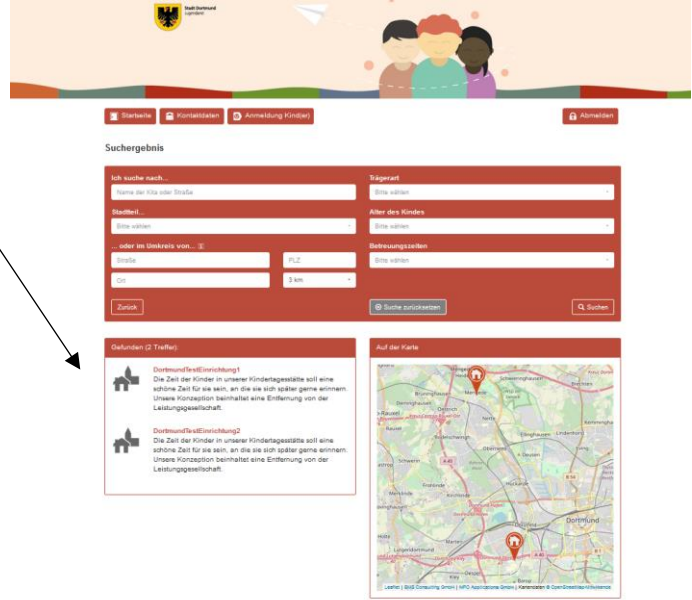
Alter des Kindes

Betreuungszeiten

Suche zurücksetzen

Über die oben stehenden Filter können Sie zielgerichtet Ihre Wunschkita in Dortmund nach Namen, Lage oder speziellen inhaltlichen Kriterien suchen. Sie die regionale Suche ist es möglich, direkt einzelne Städte auszuwählen oder über ein Umkreis einen bestimmten Adressen zu suchen. Im Ergebnis wird Ihnen eine Trefferliste mit in Frage kommenden Einrichtungen angezeigt. Genauere Informationen über die einzelnen Einrichtungen erhalten Sie dann über zusätzliche Profilsseiten. In vielen Fällen ist darüber auch die weiterführende eigene Internetseite der Einrichtung des Trägers erreichbar.

لا يلزمك ملء جميع الحقول المعطاة لبدء البحث باستخدام الزر "ابحث" في أسفل يمين الصفحة. ملاحظة: كلما زادت البيانات التي تدخلها في واجهة البحث، كلما كانت نتائج البحث أكثر دقة.

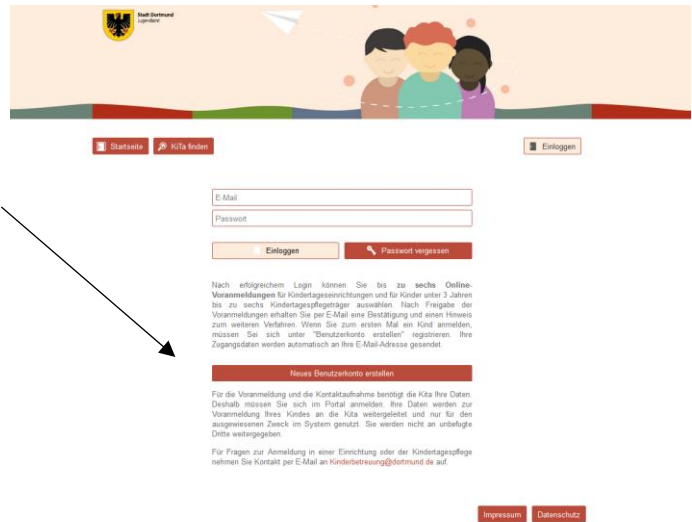


دور رياض الأطفال التي تطابق بحثك مدرجة في قائمة تحت عنوان " النتائج x "

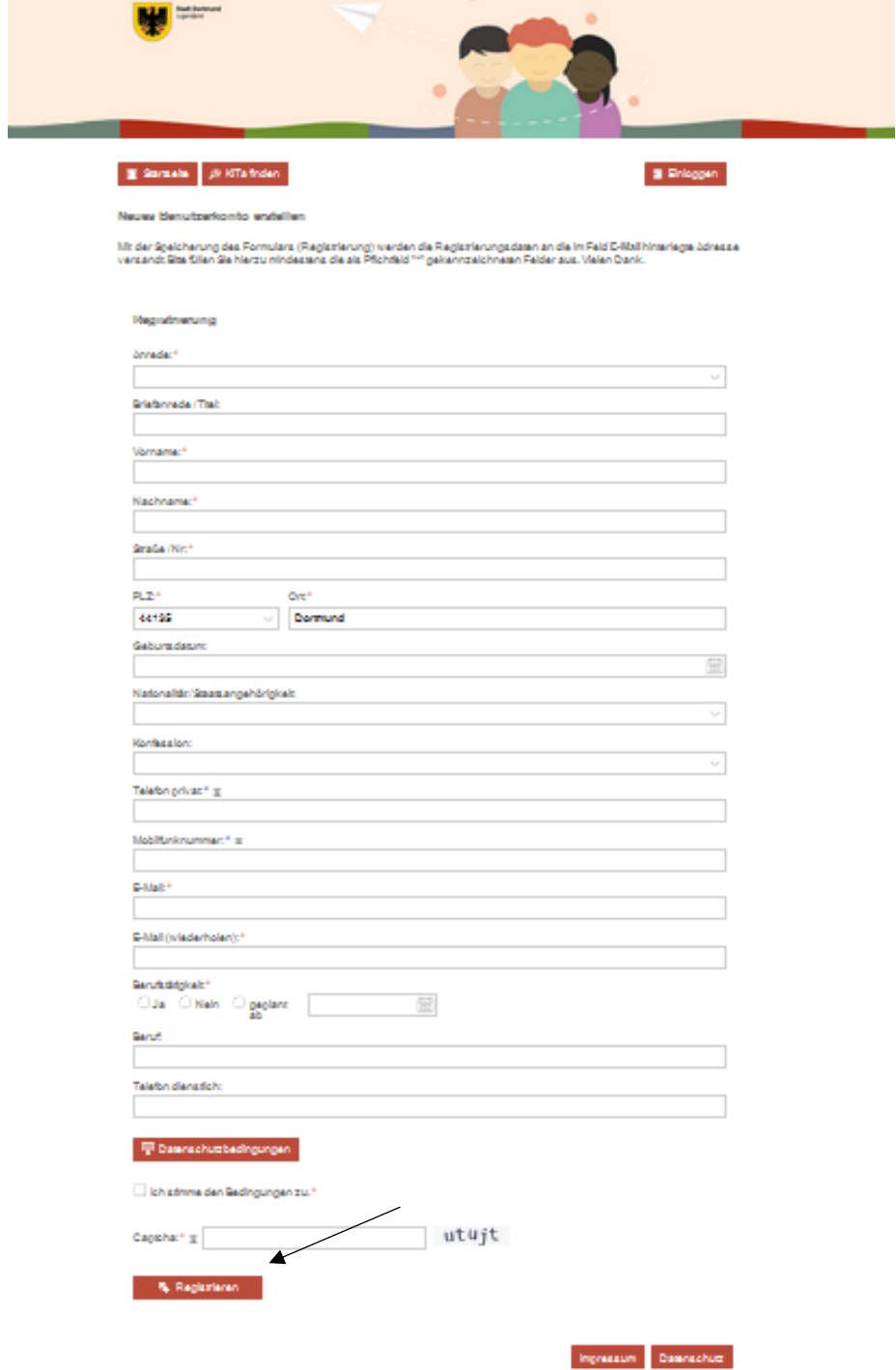
أنت تعرف الآن ما هي دور/ مراكز الرعاية النهارية في دورتموند المناسبة لك.

2. خطوة: الدخول و التسجيل

اضغط زر "الصفحة الرئيسية" أعلى الجهة اليسرى للتسجيل في بوابة KiTa-Portal Dortmund. بمجرد العودة إلى الصفحة الرئيسية، اضغط زر "الدخول". يجب حتماً التسجيل لتحجز لطفلك/ لأطفالك في دار أو أكثر إذا تطلب الأمر ذلك. بعد ذلك تظهر لك شاشة العرض التالية:



قم باستخدام زر "إنشاء حساب مستخدم جديد" إذا لم تكن مسجلاً بعد في برنامج بوابة KiTa-Portal Dortmund. الرجاء ملء واجهة البحث التالية بعناية والموافقة على سياسة الخصوصية.



Starkale **in KITA finden** **Einloggen**

Neues Benutzerkonto erstellen

Mit der Speicherung des Formulars (Registrierung) werden die Registrierungsdaten an die im Feld E-Mail hinterlegte Adresse versandt. Sie füllen die hierzu mindestens die als Pflichtfeld (*) gekennzeichneten Felder aus. Vielen Dank.

Registrierung

Adresse:*

Briefstraße / Teil:

Vorname:*

Nachname:*

Straße / Nr.:

PLZ:*

Ort:*

Geburtsdatum:

Nationalität/ Staatsangehörigkeit:

Konfession:

Telefon privat:*

Mobilfunknummer:*

E-Mail:*

E-Mail (wiederholen):*

Berufstätigkeit:*

Ja Nein geplant ab

Beruf:

Telefon dienstlich:

Daenschutzbedingungen

Ich stimme den Bedingungen zu.*

Captcha:*

utüjt

Registrieren

Impressum **Daenschutz**

الرجاء ملء حقل "كلمة التحقق" أسفل الصفحة لضمان أن تسجيلك ليس تسجيل دخول يتم التحكم فيه بواسطة الكمبيوتر (روبوت).
في الختام اضغط زر "تسجيل" الموجود أسفل بالجهة اليسرى. بعد ذلك ستحصل على شاشة العرض التالية:

Startseite KiTa finden Einloggen

E-Mail
Passwort

Registrierung erfolgreich

Wir haben Ihnen soeben eine Bestätigungsmail geschickt. In dieser finden Sie einen Link, durch den Sie Ihre E-Mail-Adresse bestätigen. Sie werden danach zur individuellen Passwortvergabe geleitet. Hinweis: Aus Sicherheitsgründen ist der Bestätigungslink nur 2 Stunden aktiv.

OK

Neues Benutzerkonto erstellen

Für die Vormeldung und die Kontaktaufnahme benötigt die KiTa Ihre Daten. Deshalb müssen Sie sich im Portal anmelden. Ihre Daten werden zur Vormeldung Ihres Kindes an die KiTa weitergeleitet und nur für den ausgewiesenen Zweck im System genutzt. Sie werden nicht an unbefugte Dritte weitergegeben.

Für Fragen zur Anmeldung in einer Einrichtung oder die Kinderbetreuung nehmen Sie Kontakt per E-Mail an kinderbetreuung@dortmund.de auf.

Impressum Datenschutz

يرجى فتح بريدك الإلكتروني بالتوازي مع عملية التسجيل الخاصة بك من أجل فتح رسالة التأكيد الإلكترونية التي أرسلتها لك بوابة KiTa-Portal Dortmund. يرجى إتباع تعليمات رسالة التأكيد الإلكترونية والضغط على رابط التأكيد الموجود بها. بعد ذلك تظهر لك شاشة العرض التالية:

Passwort setzen

Das Passwort muss eine Mindestlänge von 8 Zeichen haben und mindestens 3 der folgenden Zeichenarten enthalten: Großbuchstaben, Kleinbuchstaben, Zahlen, Sonderzeichen (!@#\$%^&*+_-)

Passwort: *

Passwort wiederholen: *

Speichern

يرجى الآن إنشاء كلمة مرور لمرور لعمل حساب مستخدم شخصي خاص بك في بوابة KiTa-Portal Dortmund. يجب أن تحتوي كلمة المرور على 8 رموز على الأقل وأن تحتوي على أنواع الرموز التالية: أحرف كبيرة، أحرف صغيرة ورموز خاصة (! @ \$ % & * + = _ ? :). اضغط "حفظ" و ستظهر لك شاشة العرض التالية:

Passwort setzen

Das Passwort muss eine Mindestlänge von 8 Zeichen haben und mindestens 3 der folgenden Zeichenarten enthalten: Großbuchstaben, Kleinbuchstaben, Zahlen, Sonderzeichen (!@#\$%^&*+_-)

Passwort: *

Passwort wiederholen: *

Speichern

Passwort gespeichert

Passwort gespeichert

OK

تم حفظ كلمة المرور الخاصة بك بنجاح. تم تسجيلك في بوابة KiTa-Portal Dortmund. اضغط زر "موافق" و ستظهر لك شاشة العرض التالية:

Willkommen im Online-Anmeldesystem der Stadt Dortmund

In den folgenden drei Schritten können Sie nun Ihr Kind in bis zu sechs Kitas und maximal 6 Träger der Kindertagespflege voranmelden. Auch Voraussetzungen für mehrere Kinder sind grundsätzlich möglich.

- 1 Kontakt Daten der Eltern/ Erziehungsberechtigten**
Bitte prüfen und vervollständigen Sie zunächst Ihre eigenen Kontaktdaten
- 2 Anmeldedaten des Kindes**
Hinterlegen Sie dann im Bereich Anmeldung Kind:
 - die Angaben zu Ihrem Kind
 - zu den gewünschten Einrichtungen (bis zu sechs)
 - zum Betreuungswunsch in der jeweiligen Einrichtung
- 3 Prüfen und Freigabe der Anmeldedaten**
Abschließend müssen Sie die Anmeldung bestätigen. Sie erhalten in diesem Zuge nochmals eine Gesamtübersicht und nach Freigabe eine Anmeldebestätigung aller Anmeldedaten per E-Mail.

Bitte beachten Sie, dass Sie keine Rückmeldung zum Verfahrensstand über dieses Online-Portal erhalten. Ihre Zugangsdaten werden nach Abschluss des Anmeldeverfahrens automatisch gelöscht.

Die Servicetelefonnummer lautet: 0231/5013666 oder nehmen Sie Kontakt per E-Mail Kinderbetreuung@dortmund.de auf.

[Impressum](#) [Datenschutz](#)

الرجاء إتباع التعليمات الخاصة بشاشة عرض الصفحة المذكورة أعلاه. أولاً ينبغي عليك التحقق من صحة بيانات الإتصال الخاصة بك. يمكنك القيام بذلك بالضغط على زر "بيانات الإتصال" أعلى هامش الصفحة اليسرى.

3. خطوة: طلب تسجيل طفل (أطفال)

لقد قمت بالفعل بإنشاء حساب مستخدم ببيانات إتصال خاصة بك. الآن يمكنك تسجيل طفلك أو العديد من أطفالك. للقيام بذلك، اضغط حقل "تسجيل طفل (أطفال)" الموجود في منتصف أعلى هامش الصفحة.

Anmeldung Kind(er)

[Neues Kind anlegen](#)

Bitte hinterlegen Sie zunächst die relevanten Angaben zu Ihrem Kind.

[Impressum](#) [Datenschutz](#)

سيتم فتح الإستمارة التسجيل التالية: الرجاء إدخال المعلومات المطلوبة والضغط على زر "حفظ المدخلات" أسفل الجهة اليمنى.



[Startseite](#) [Kontaktieren](#) [Anmeldung Kinder\(er\)](#)

[Abmelden](#)

Neues Kind anlegen

Sie füllen Sie die Felder möglichsvollständig aus. Die Pflichtfelder sind mit * gekennzeichnet.

Datenänderungen werden nicht automatisch an Einrichtungen übermittelt, bei denen eine Anmeldung bereits erfolgrte. Bitte kontaktieren Sie in diesem Fall unmittelbar die betroffene(n) Einrichtung(en)!

[Schritt 1. Erziehungsberechtigter übernehmen](#)

[Schritt 2. Erziehungsberechtigter übernehmen](#)

Ergebnis zum Kind

Vorname:*

Nachname:*
Geburtsdatum:*
Geburtsort:
Straße / Nr.:
PLZ:*
Ort:*
Geburtsort:
Geschlecht:*

männlich weiblich

Herkunftsland des Kindes:

Nationalität / Staatsangehörigkeit:*
2. Nationalität / Staatsangehörigkeit:
Konfession:
 Bedarf für Inklusiven Betreuungsplatz (Kinder mit Behinderung)

Familie & Situation

Anzahl / über der Geschwister:

Vorrangige Familiensprache:
Zweite Familiensprache:
Familienstatus der Eltern:
Alleinerziehend:*

Ja Nein

Allgemeine Angaben zum Betreuungswunsch

Wird das Kind aktuell betreut?*

Ja, in einer Kindertageseinrichtung

Ja, in Kindertagespflege

Nein

[Abbrechen und zurück](#)

[Angaben speichern](#)

[Impressum](#)

[Datenschutz](#)

يمكنك الحصول على بياناتك التي قمت بإدخالها من قبل في شاشة العرض التالية: إذا كنت ترغب في تعديل مجموعة بيانات، اضغط الرمز (قلم) أسفل "تحرير". إذا كانت بياناتك صحيحة ولا ترغب في إجراء أي إضافات أو تغييرات أخرى بمجموعة البيانات الخاصة بطفلك، فاضغط حفل "دار (دور)/ الرعاية النهارية" (أسفل بالجهة اليسرى).

Stadt Dortmund
Logo

Startseite | Kontaktdaten | Anmeldung Kind(er) | Abmelden

Anmeldung Kind(er)

Neues Kind anlegen

Sofern Sie ein Geschwisterkind anmelden möchten, legen Sie dieses bitte neu an.

Vorname	Nachname	Geburtsdatum	Geschlecht	Bearbeit...

Bitte wählen Sie über Neue Einrichtung(en)/Kindertagespflege hinzufügen Ihre Wunscheinrichtung(en) aus. Mit dem Hinzufügen von Einrichtungen ist Ihr Kind noch nicht in der Einrichtung angemeldet! Hierzu müssen weitere Angaben zum Betreuungswunsch individuell pro Einrichtung angegeben werden.

Neue Einrichtung(en)/Kindertagespflege hinzufügen | Einrichtungen suchen

Impressum | Datenschutz

ستظهر لك شاشة العرض التالية:

Stadt Dortmund
Logo

Startseite | Kontaktdaten | Anmeldung Kind(er) | Abmelden

Einrichtung(en)/Kindertagespflege hinzufügen

Bitte markieren Sie in der linken Spalte Ihre Wunscheinrichtung(en). Sie können Ihr Kind in bis zu sechs Kindergärten Ihrer Wahl und der Kindertagespflege anmelden.
Weitere Informationen zu einer Einrichtung erhalten Sie mit Klick auf das Symbol [i].
Mit Neue Auswahl hinzufügen werden die markierten Einrichtungen in den weiteren Anmeldeprozess übernommen.

Wenn Sie sich für einen Kindertagespflegeplatz bewerben möchten, dann markieren Sie bitte Mein Kind zur Kindertagespflege anmelden und fahren ebenfalls mit Neue Auswahl hinzufügen im Anmeldeprozess fort.
Bitte beachten Sie grundsätzlich, dass Sie sich Online in maximal sechs Einrichtungen und für sechs Träger der Kindertagespflege voranmelden können.

Auswahl markieren	Einrichtung ↑	Trägerart	Stadtteil	U2-Betreuungsangebot	U3-Betreuungsangebot (Stunden pro Woche)	U3-Betreuungsangebot (Stunden pro Woche)	Familienzentrum
<input type="checkbox"/>	[i] Dortmund/TeilEinrichtung1	Kirchlicher Träger	Mengede	25, 45	25, 35, 45	25, 35, 45	Nein
<input type="checkbox"/>	[i] Dortmund/TeilEinrichtung2	Kirchlicher Träger	Hornbruch	25, 35, 45	25, 35, 45	25, 35, 45	Ja

Abbrechen und zurück | Neue Auswahl hinzufügen | Einrichtungen suchen

Die Auswahl von Einrichtungen stellt noch keine Anmeldung dar!

Impressum | Datenschutz

يرجى اختيار الدور الممكنة التي تناسبك و المدرجة في القائمة. للقيام بذلك، ضع علامة (صح) على الدار المناسبة. يمكنك بالطبع القيام باختبارات متعددة. ثم اضغط "إضافة اختيار جديد". ستحصل على شاشة العرض التالية كتحديد:

Startseite Kontakdaten Anmeldung Kind(er) Abmelden

Anmeldung Kind(er)

Neues Kind anlegen

Sofern Sie ein Geschwisterkind anmelden möchten, legen Sie dieses bitte neu an.

Vorname	Nachname	Geburtsdatum	Geschlecht	Bearbeit...
Jacob	Vogtmeyer	24.12.2016	männlich	

Speichern erfolgreich
Die Einrichtung(en) wurde(n) hinzugefügt

Bitte wählen Sie über Neue Einrichtung(en) Kindertagespflege hinzu (Einrichtungen) aus. Mit dem Hinzufügen von Einrichtungen ist Ihr Kind noch nicht in der Einrichtung angemeldet! Hierzu müssen weitere Angaben zum Betreuungswunsch individuell pro Einrichtung angegeben werden.

Neue Einrichtung(en)/Kindertagespflege hinzufügen Einrichtungen suchen

Die Übersicht listet Ihre Wunsch(einrichtung(en)) bzw. die Kindertagespflege auf. Bitte hinterlegen Sie für jede Einrichtung bzw. die Kindertagespflege Ihren Aufnahme- und Betreuungswunsch. Klicken Sie dazu auf das Symbol. Zur endgültigen Anmeldung gelangen Sie erst, wenn in der Übersicht keine Ampel existiert. Bei Bedarf entfernen Sie eine Wunsch(einrichtung) vor einer Anmeldung über das X Symbol.

Bitte geben Sie in dem Feld „Kommentar zum Betreuungswunsch“ an, ob die jeweilige Kita bzw. Träger der Kindertagespflege die/der von Ihnen bevorzugte ist.

الرجاء الضغط على "موافق" للاستمرار. ستظهر لك شاشة العرض التالية:

Stadt Dortmund
Logo

Startseite Kontakdaten Anmeldung Kind(er) Abmelden

Anmeldung Kind(er)

Neues Kind anlegen

Sofern Sie ein Geschwisterkind anmelden möchten, legen Sie dieses bitte neu an.

Vorname	Nachname	Geburtsdatum	Geschlecht	Bearbeit...

Bitte wählen Sie über Neue Einrichtung(en) Kindertagespflege hinzu (Einrichtungen) aus. Mit dem Hinzufügen von Einrichtungen ist Ihr Kind noch nicht in der Einrichtung angemeldet! Hierzu müssen weitere Angaben zum Betreuungswunsch individuell pro Einrichtung angegeben werden.

Neue Einrichtung(en) Kindertagespflege hinzufügen Einrichtungen suchen

Die Übersicht listet Ihre Wunsch(einrichtung(en)) bzw. die Kindertagespflege auf. Bitte hinterlegen Sie für jede Einrichtung bzw. die Kindertagespflege Ihren Aufnahme- und Betreuungswunsch. Klicken Sie dazu auf das Symbol. Zur endgültigen Anmeldung gelangen Sie erst, wenn in der Übersicht keine Ampel existiert. Bei Bedarf entfernen Sie eine Wunsch(einrichtung) vor einer Anmeldung über das X Symbol.

Bitte geben Sie in dem Feld „Kommentar zum Betreuungswunsch“ an, ob die jeweilige Kita bzw. Träger der Kindertagespflege die/der von Ihnen bevorzugte ist.

Einrichtung	Aufnahme-wunsch	Betreuungs-wunsch	Geschwister-kind	Alters-klasse	Optionen	Status
DortmundTestE...	Bitte eintra...	Bitte eintra...			X B	unvollständig
DortmundTestE...	Bitte eintra...	Bitte eintra...			X B	unvollständig

Impressum Datenschutz

يرجى الضغط على الكتابة الموضحة باللون الأحمر "يرجى التسجيل" في النصف الأسفل من الصفحة للحصول على معلومات بشأن بداية القبول المرغوب فيه ووقت الرعاية المطلوب. يرجى تكرار هذا لكل دار تقوم باختيارها كل على حدة. ستظهر لك شاشة العرض التالية:

Startseite Kontakdaten Anmeldung Kind(er) Abmelden

Anmeldung bearbeiten

DortmundTestEinrichtung1

Gewünschtes Aufnahmedatum: *

Gewünschte Betreuungszeit: *

Geschwisterkind in Einrichtung:

Kommentar zum Betreuungswunsch / zu besonderen Lebenslagen:

Abbrechen und zurück Eingaben speichern

Impressum Datenschutz

يرجى إدخال المعلومات المطلوبة، و في النهاية اضغط "حفظ المدخلات". أنت الآن قادر على الدخول إلى صفحة النظرة العامة التالية:

Startseite Kontakt Daten Anmeldung Kind(er) Abmelden

Anmeldung Kind(er)

Neues Kind anlegen

Sofern Sie ein Geschwisterkind anmelden möchten, legen Sie dieses bitte neu an.

Vorname Nachname Geburtsdatum Geschlecht Bearbeit...

Bitte wählen Sie über Neue Einrichtungen/Kindertagespflege hinzufügen Ihre Wunsch(einrichtung(en)) aus. Mit dem Hinzufügen von Einrichtungen ist Ihr Kind noch nicht in der Einrichtung angemeldet! Hierzu müssen weitere Angaben zum Betreuungswunsch individuell pro Einrichtung angegeben werden.

Neue Einrichtungen/Kindertagespflege hinzufügen Einrichtungen suchen

Die Übersicht listet Ihre Wunsch(einrichtung(en)) bzw. die Kindertagespflege auf. Bitte hinterlegen Sie für jede Einrichtung bzw. die Kindertagespflege Ihren Aufnahme- und Betreuungswunsch. Klicken Sie dazu auf das Symbol. Zur endgültigen Anmeldung gelangen Sie erst, wenn in der Übersicht keine Ampel existiert. Bei Bedarf entfernen Sie eine Wunsch(einrichtung) vor einer Anmeldung über das X Symbol.

Bitte geben Sie in dem Feld „Kommentar zum Betreuungswunsch“ an, ob die jeweilige Kita bzw. Träger der Kindertagespflege die/der von Ihnen bevorzugte ist.

Einrichtung	Aufnahmewunsch	Betreuungswunsch	Geschwisterkind	Altersklasse	Optionen	Status
DortmundTestE...	22.11.2018	35 Stunden	Nein	U3	✎ ✕ ☒	nicht geneigt
DortmundTestE...	22.11.2018	35 Stunden	Nein	U3	✎ ✕ ☒	nicht geneigt

Anmeldedaten abschließend kontrollieren und freigeben

Impressum Datenschutz

يجب أن تكون حالة طلب التسجيل (التسجيلات) الخاصة بك في وضع "لم يتم التقديم" في الوقت الحالي. أخيرًا، لتقديم طلب التسجيل الخاص بك، اضغط "التحقق من بيانات طلب التسجيل وأخيرًا الموافقة عليها".

Logo of the State of Baden-Württemberg

Startseite Kontaktseiten Anmeldung Kinder/er Anmelden

Anmeldedaten

Erster Ortlichungsbeachtiger

Adresse:
Vorname:
Nachname:
Straße/Nr.:
PLZ:
Ort:
Geburtsdatum:
Nationalität:
Konfession:
Telefon privat:
Telefon mobil:
E-Mail:
Berufstätigkeit:
Beruf:

Kind

Vorname:
Nachname:
Straße/Nr.:
Geburtsdatum:
Geburtsort:
PLZ:
Ort:
Geschlecht:
Nationalität:
Staatsangehörigkeit:
Konfession:
Schulkind:
Ingridiver:
Betreuungsstatus:
Unterschiedl. Geschlechts:
Vormorgige:
Familienansprache:
Familienstatus der Eltern:
Elternzahlend:
Wird das Kind aktuell betreut:

Anmeldung bei folgenden Einrichtungen:

DortmündTaktOrtlichungsinst

Adresse:
Aufnahmeswunsch:
Betreuungswunsch:
Geschlechtskind in Einrichtung:

DortmündTaktOrtlichungsst

Adresse:
Aufnahmeswunsch:
Betreuungswunsch:
Geschlechtskind in Einrichtung:

Datenschutzbedingungen

Ich stimme den Bedingungen zu

Sie prüfen Sie noch einmal die hinterlegten Daten. Mit Anmeldung durchführen melden Sie das Kind in beiden Einrichtungen an. Sie erhalten automatisch eine Anmeldebekräftigung die im Registrierungsprozess eine hinterlegte E-Mail-Adresse. Darüber hinaus können Sie die Daten im Übersichtsbereich des Kindes einsehen (PDF-Daten) und bei Bedarf drucken. In Falle von nachträglichen Datenänderungen konsultieren Sie bitte unmittelbar die betreffende(n) Einrichtung(en). Online-Datenänderungen werden nur für aktuelle Anmeldungen berücksichtigt.

Zurück Anmeldung durchführen

Impressum Datenschutz

يرجى التحقق من البيانات الخاصة بك بعناية. في حالة حدوث أخطاء في الإدخال، فاضغط "رجوع" لتصحيح المدخلات. لإنهاء طلب التسجيل، يرجى الموافقة على سياسة الخصوصية بوضع علامة (صح) واضغط "إجراء التسجيل".

Speichern erfolgreich
Die Anmeldung war erfolgreich.

Einrichtung	Aufnahme-wunsch	Betreuungs-wunsch	Geschlechts-kind	Alters-kategorie	Optionen	Status
DormundTe...	22.11.2018	35 Stunden	Nein	U3		engereit
DormundTe...	22.11.2018	35 Stunden	Nein	U3		engereit

تم تسجيل طلبك بنجاح إذا ظهرت لك شاشة العرض التالية:

Speichern erfolgreich
Die Anmeldung war erfolgreich.

Einrichtung	Aufnahme-wunsch	Betreuungs-wunsch	Geschlechts-kind	Alters-kategorie	Optionen	Status
DormundTe...	22.11.2018	35 Stunden	Nein	U3		engereit
DormundTe...	22.11.2018	35 Stunden	Nein	U3		engereit

ينبغي أن تكون حالة طلب التسجيل الخاصة بك الآن قد تم تغييرها إلى "تم التقديم".
يرجى مراعاة التنويهات المتاحة على الصفحة لمزيد من الإجراءات:

Sie haben sich erfolgreich vorangemeldet ()!

Der Anmeldedatensatz kann über das PDF-Symbol als .pdf-Datei aufgerufen werden. Bitte beachten Sie, dass Sie über das Online-Portal keine Rückmeldung zum weiteren Verfahrensstand einer Anmeldung erhalten. Vielen Dank.

Sobald ein freier Platz zur Verfügung steht, wird sich eine Leitungskraft einer Kindertageseinrichtung oder der Träger der Kindertagespflege bei Ihnen melden.