

Tak działa portal KiTa Dortmund – W 3 krokach do miejsca opieki nad dziećmi

www.kita-portal.dortmund.de

Portal KiTa Dortmund można obsługiwać w dowolnym czasie i wygodnie z komputera, smartfonu lub tabletu. Oczywiście nadal istnieje możliwość, aby zapytania dotyczące opieki kierować osobiście na miejscu w placówce dziennej opieki nad dziećmi lub w punkcie koordynacji Urzędu ds. młodzieży miasta Dortmund. Rozmowy konsultacyjne i rezerwacje miejsca w placówce dziennej opieki nad dzieckiem nadal odbywają się za pośrednictwem poszczególnych podmiotów.

Zaczynamy!

1. krok: Wyszukanie placówki dziennej opieki nad dzieckiem



Willkommen beim Online-Anmeldeverfahren KiTa Dortmund

An dieser Stelle können Sie für Ihr Kind eine passende Einrichtung in Dortmund finden und es in wenigen Schritten für eine Einrichtung oder einen Kindertagespflegeplatz online vorbuchen.



Kita suchen



Login

In diesem Bereich können Sie nach Kitas suchen und sich über deren Angebotsbereich informieren. Informationen zum Bereich Kindertagespflege finden Sie hier.

Hier können Sie eine oder mehrere Anmeldungen für Kitas oder die Kindertagespflege vornehmen oder bestehende Online-Anmeldungen einsehen.

Haben Ihre Online-Anmeldung für Kindertageseinrichtungen und Kindertagespflege ist ein weiterer persönlicher Kontakt in der Kindertageseinrichtung oder bei den Trägern der Kindertagespflege auf jeden Fall anzuraten.

Für Fragen steht Ihnen das Jugendamt, der Bereich Förderung von Tagesbetreuung für Kinder unter: Kinderbetreuung@dortmund.de oder 02315013666 zur Verfügung.

Die Elternbeitragssetzung finden Sie hier.

Na stronie startowej należy nacisnąć na przycisk „Wyszukaj KiTa“, aby znaleźć odpowiednie placówki dziennej opieki nad dzieckiem w swojej okolicy. Otworzy się maska wyszukiwania. Należy wypełnić białe pola.

Nie muszą Państwo wypełniać wszystkich wyznaczonych pól, aby uruchomić wyszukiwanie za pomocą przycisku „Szukaj“ znajdującego się w prawym dolnym rogu strony. Wskazówka: Im więcej informacji podadzą Państwo w masce wyszukiwania, tym dokładniejsze będą wyniki wyszukiwania.

Placówki, które spełniają Państwa kryteria wyszukiwania, zostaną wymienione w formie listy pod hasłem „x pasujące wyniki“.

Teraz wiedzą Państwo, które placówki dziennej opieki nad dzieckiem w Dortmundzie wchodzą dla Państwa w rachubę.

2. krok: Logowanie lub rejestracja

Należy nacisnąć na przycisk „Strona startowa“ u góry po lewej stronie, aby zarejestrować się w portalu KiTa Dortmund. Po powrocie do strony startowej należy kliknąć na przycisk na ekranie „Logowanie“. Rejestracja jest bezwzględnie wymagana, aby zapisać swoje dziecko / dzieci w jednej lub ewentualnie w kilku placówkach. Zaraz po tym uzyskają Państwo następujący widok:

Stadt Dortmund
KiTa finden

E-Mail
Passwort

Einloggen Passwort vergessen

Nach erfolgreichem Login können Sie bis zu sechs Online-Voranmeldungen für Kindertageseinrichtungen und für Kinder unter 3 Jahren bis zu sechs Kindertagesgeplätzen auswählen. Nach Freigabe der Voranmeldungen erhalten Sie per E-Mail eine Bestätigung und einen Hinweis zum weiteren Vorgehen. Wenn Sie zum ersten Mal ein Kind anmelden, müssen Sie sich unter "Benutzerkonto erstellen" registrieren. Ihre Zugangsdaten werden automatisch an Ihre E-Mail-Adresse gesendet.

Neues Benutzerkonto erstellen

Für die Voranmeldung und die Kontaktaufnahme benötigt die KiTa Ihre Daten. Deshalb müssen Sie sich im Portal anmelden. Ihre Daten werden zur Voranmeldung Ihres Kindes an die KiTa weitergeleitet und nur für den ausgewiesenen Zweck im System genutzt. Sie werden nicht an unbefugte Dritte weitergegeben.

Für Fragen zur Anmeldung in einer Einrichtung oder der Kindertagespflege nehmen Sie Kontakt per E-Mail an Kinderbetreuung@dortmund.de auf.

Impressum Datenschutz

Należy użyć przycisku „Założ nowe konto użytkownika“, jeżeli dotychczas nie dokonali Państwo jeszcze rejestracji w programie Portal KiTa Dortmund.

Prosimy o staranne wypełnienie następującej maski wyszukiwania i zaakceptowanie postanowień dotyczących ochrony danych osobowych.

The image shows a registration form for 'Stadt Dortmund'. At the top, there is a header with the city logo and the text 'Stadt Dortmund Dortmund'. Below the header, there are navigation buttons: 'Startseite', 'Mit Kita finden', and 'Einloggen'. The main heading is 'Neues Benutzerkonto erstellen'. A note states: 'Mit der Speicherung des Formulars (Registrierung) werden die Registrierungsdaten an die im Feld E-Mail hinterlegte Adresse versandt. Sie können Sie hierzu mindestens die als Pflichtfeld gekennzeichneten Felder aus. Vielen Dank.' The form fields include: 'Registrierung', 'Adresse*' (with a dropdown), 'Ort/Adresse/Thal', 'Vorname*', 'Nachname*', 'Straße/Nr.*', 'PLZ*' (with a dropdown showing '44133') and 'Ort*' (with a dropdown showing 'Dortmund'), 'Geburtsdatum', 'Nationalität/Staatsangehörigkeit', 'Konfession', 'Telefon privat*', 'Mobilfunknummer*', 'E-Mail*', 'E-Mail (wiederholen)*', 'Berufstätigkeit*' (with radio buttons for 'Ja', 'Nein', and 'geplant ab' followed by a date field), 'Beruf', and 'Telefon dienstlich'. Below the form, there is a link for 'Datenschutzbedingungen', a checkbox for 'Ich stimme den Bedingungen zu.', a 'Captcha*' field with the text 'utujt', and a 'Registrieren' button. At the bottom, there are links for 'Impressum' and 'Datenschutz'.

U dołu strony należy wypełnić pole „Captcha“, aby zapewnić, że w przypadku Państwa rejestracji nie mamy do czynienia ze zgłoszeniem sterowanym komputerowo (bot).

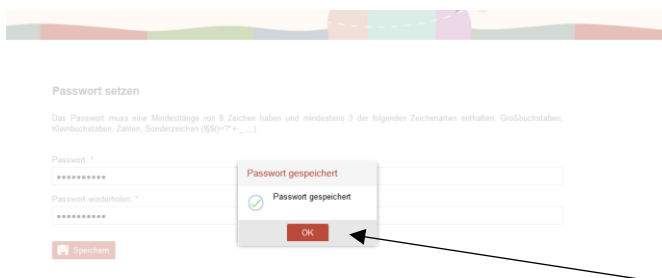
Na koniec należy kliknąć na pole „Rejestracja“ u dołu po lewej stronie. Zaraz po tym uzyskają Państwo następujący widok:



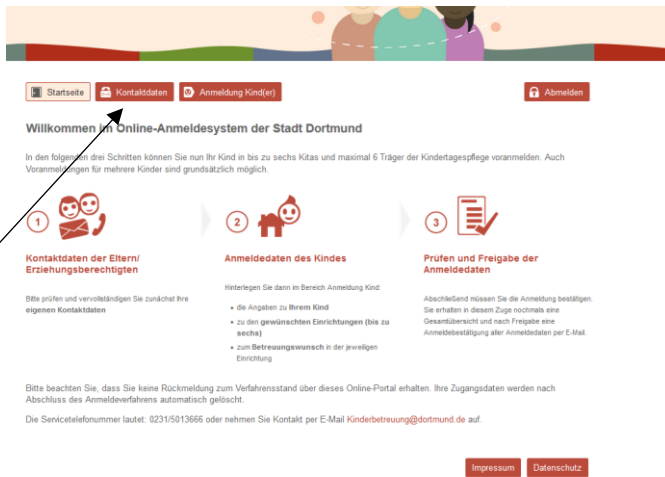
Teraz należy równoległe do procesu rejestracji otworzyć swój program do obsługi poczty elektronicznej, aby otworzyć e-mail z potwierdzeniem, który przesłał Państwu portal KiTa Dortmund. Należy postępować zgodnie z instrukcją zawartą w e-mailu z potwierdzeniem i kliknąć na zawarty w nim link potwierdzający. Zaraz po tym uzyskają Państwo następujący widok:



Teraz należy wygenerować hasło do swojego osobistego konta użytkownika w portalu KiTa Dortmund. Musi ono składać się z co najmniej 8 znaków i zawierać następujące rodzaj znaków: wielkie litery, małe litery i znaki specjalne (!\$\$()=?+_;:;). Należy kliknąć na „Zapisz“, a wówczas uzyskają Państwo następujący widok:



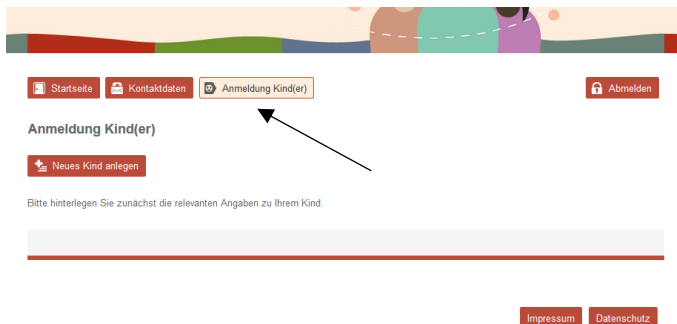
Państwa osobiste hasło zostało pomyślnie zapisane. Państwa rejestracja w portalu KiTa Dortmund została niniejszym zakończona. Należy kliknąć na pole „OK“, a wówczas uzyskają Państwo następujący widok:



Należy postępować zgodnie z instrukcją wskazanego powyżej widoku strony. Najpierw należy sprawdzić swoje dane kontaktowe pod kątem ich prawidłowości. Mogą to Państwo załatwić jednym kliknięciem na przycisk „Dane kontaktowe“ w górnym lewym brzegu strony.

3. krok: Zgłoszenie dziecka / dzieci

Właśnie założyli Państwo konto użytkownika z Państwa danymi kontaktowymi. Teraz możliwe jest zgłoszenie Państwa dziecka lub ewentualnie kilkorga Państwa dzieci. W tym celu należy kliknąć na pole „Zgłoszenie dziecka / dzieci“ pośrodku przy górnej krawędzi strony.



Otworzy się następujący formularz zgłoszeniowy. Należy podać wymagane informacje i kliknąć na przycisk „Zapisz wprowadzone dane“ u dołu po prawej stronie.



- Startseite
- Kontaktieren
- Anmeldung (Kinder)
- Abmelden

Neues Kind anlegen

Sie füllen Sie die Felder möglichevollständig aus. Die Pflichtfelder sind mit * gekennzeichnet.

Datenänderungen werden nicht automatisch an Einrichtungen übermittelt, bei denen eine Anmeldung bereits erfolgr. ist. Bitte kontaktieren Sie in diesem Fall unmittelbar die betroffene(n) Einrichtung(en)!

- Schritt 1: Erziehungsberechtigter übernehmen
- Schritt 2: Erziehungsberechtigter übernehmen

Eingabe zum Kind

Vorname:*

Nachname:*

Geburtsdatum:*

Geburtsort:

Straße / Nr.:

PLZ:*

Ort:*

Stadtteil:

Geschlecht:*

männlich weiblich

Herkunftsland des Kindes:

Nationalität/ Staatsangehörigkeit:*

2. Nationalität/ Staatsangehörigkeit:

Konfession:

Bedarf für Inklusiven Bewegungsplatz (Kinder mit Behinderung)

Familien-Situation

Anzahl / über der Geschwister:

Vorangige Familiensprache:

Zweite Familiensprache:

Familiensatz der Eltern:

Alleinerziehend:*

Ja Nein

Allgemeine Eingabe zum Bewegungsurlaub

Wird das Kind aktuell betreut?*

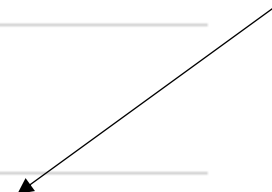
Ja, in einer Kindertageseinrichtung

Ja, in Kindertagspflege

Nein

- Abbrechen und zurück
- Eingabespichern

- Ingressum
- Datenschutz



Na podstawie następującego widoku mogą Państwo uzyskać informacje na temat wprowadzonych przez Państwa uprzednio danych. Jeżeli chcą Państwo edytować zbiór danych, wówczas należy kliknąć na symbol (ołówki) pod „Edytuj“. Jeżeli Państwa dane są poprawne i nie chcą Państwo dokonywać żadnych dalszych uzupełnień lub zmian w zbiorze danych swojego dziecka, wówczas należy kliknąć na pole „Dodaj nową placówkę / nowe placówki dziennej opieki nad dzieckiem“ (u dołu po lewej stronie).

Stadt Dortmund
Kindertagespflege

Starseite | Kontaktdaten | Anmeldung Kind(er) | Abmelden

Anmeldung Kind(er)

Neues Kind anlegen

Sofern Sie ein Geschwisterkind anmelden möchten, legen Sie dieses bitte neu an.

Vorname: [redacted] Nachname: [redacted] Geburtsdatum: [redacted] Geschlecht: [redacted] Bearbeit...

Bitte wählen Sie über Neue Einrichtung(en)/Kindertagespflege hinzufügen Ihre Wunscheinrichtung(en) aus. Mit dem Hinzufügen von Einrichtungen ist Ihr Kind noch nicht in der Einrichtung angemeldet! Hierzu müssen weitere Angaben zum Betreuungswunsch individuell pro Einrichtung angegeben werden.

Neue Einrichtung(en)/Kindertagespflege hinzufügen | Einrichtungen suchen

Impressum | Datenschutz

Wyświetlony zostanie następujący widok:

Stadt Dortmund
Kindertagespflege

Starseite | Kontaktdaten | Anmeldung Kind(er) | Abmelden

Einrichtung(en)/Kindertagespflege hinzufügen

Bitte markieren Sie in der linken Spalte Ihre Wunscheinrichtung(en). Sie können Ihr Kind in bis zu sechs Kindergärten Ihrer Wahl und der Kindertagespflege anmelden.
Weitere Informationen zu einer Einrichtung erhalten Sie mit Klick auf das Symbol .
Mit Neue Auswahl hinzufügen werden die markierten Einrichtungen in den weiteren Anmeldeprozess übernommen.

Wenn Sie sich für einen Kindertagespflegeplatz bewerben möchten, dann markieren Sie bitte Mein Kind zur Kindertagespflege anmelden und fahren ebenfalls mit Neue Auswahl hinzufügen im Anmeldeprozess fort.
Bitte beachten Sie grundsätzlich, dass Sie sich Online in maximal sechs Einrichtungen und für sechs Träger der Kindertagespflege voranmelden können.

Kindertagespflege

Kindertagespflege anmelden
 Mein Kind zur Kindertagespflege anmelden

Übersicht aller Kindertageseinrichtungen der Stadt Dortmund

Auswahl markieren	Einrichtung	Trägerart	Stadtteil	U2 Betreuungsangebot	U3 Betreuungsangebot (Stunden pro Woche)	U3 Betreuungsangebot (Stunden pro Woche)	Familienzentrum
<input type="checkbox"/>	DortmundTestEinrichtung1	Kinolonner Träger	Mengede	25, 35, 45	25, 35, 45	25, 35, 45	Nein
<input type="checkbox"/>	DortmundTestEinrichtung2	Kinolonner Träger	Homborn	25, 35, 45	25, 35, 45	25, 35, 45	Ja

Abbrechen und zurück | Neue Auswahl hinzufügen | Einrichtungen suchen

Die Auswahl von Einrichtungen stellt noch keine Anmeldung dar!

Impressum | Datenschutz

Z lity możliwych placówek należy wybrać te, które wchodzi dla Państwa w rachubę. W tym celu przy odpowiedniej placówce należy postawić haczyk.

Istnieje oczywiście możliwość wielokrotnego wyboru. Następnie należy kliknąć na „Dodaj nowy wybór“. Jako potwierdzenie uzyskają Państwo następujący widok:

Startseite Kontaktseiten Anmeldung Kind(er) Abmelden

Anmeldung Kind(er)

Neues Kind einlegen

Sofern Sie ein Geschwisterkind anmelden möchten, legen Sie dieses bitte neu an.

Jacob Vogtmeyer				
Vorname	Nachname	Geburtsdatum	Geschlecht	Bearbeit...
Jacob	Vogtmeyer	24.12.2016	männlich	

Speichern erfolgreich
Die Einrichtung(en) wurde(n) hinzugefügt

Bitte wählen Sie über Neue Einrichtung(en)/Kindertagespflege hinzufügen Ihre Wunscheinrichtung(en) aus. Mit dem Hinzufügen von Einrichtung(en) ist Ihr Kind noch nicht in der Einrichtung angemeldet! Hierzu müssen weitere Angaben zum Betreuungswunsch individuell pro Einrichtung angegeben werden.

Neue Einrichtung(en)/Kinder Einrichtungen suchen

Die Übersicht listet Ihre Wunscheinrichtung(en) bzw. die Kindertagespflege auf. Bitte hinterlegen Sie für jede Einrichtung bzw. die Kindertagespflege Ihren Aufnahme- und Betreuungswunsch. Klicken Sie dazu auf das # Symbol. Zur endgültigen Anmeldung gelangen Sie erst, wenn in der Übersicht keine Ampel existiert. Bei Bedarf entfernen Sie eine Wunscheinrichtung vor einer Anmeldung über das X Symbol.

Bitte geben Sie in dem Feld „Kommentar zum Betreuungswunsch“ an, ob die jeweilige Kita bzw. Träger der Kindertagespflege die/der von Ihnen bevorzugte ist.

Aby kontynuować, należy kliknąć na „OK“. Zostanie pokazany Państwu następujący widok.

Startseite Kontaktseiten Anmeldung Kind(er) Abmelden

Anmeldung Kind(er)

Neues Kind einlegen

Sofern Sie ein Geschwisterkind anmelden möchten, legen Sie dieses bitte neu an.

[Redacted Name]				
Vorname	Nachname	Geburtsdatum	Geschlecht	Bearbeit...
[Redacted]	[Redacted]	[Redacted]	[Redacted]	

Bitte wählen Sie über Neue Einrichtung(en)/Kindertagespflege hinzufügen Ihre Wunscheinrichtung(en) aus. Mit dem Hinzufügen von Einrichtung(en) ist Ihr Kind noch nicht in der Einrichtung angemeldet! Hierzu müssen weitere Angaben zum Betreuungswunsch individuell pro Einrichtung angegeben werden.

Neue Einrichtung(en)/Kindertagespflege hinzufügen Einrichtungen suchen

Die Übersicht listet Ihre Wunscheinrichtung(en) bzw. die Kindertagespflege auf. Bitte hinterlegen Sie für jede Einrichtung bzw. die Kindertagespflege Ihren Aufnahme- und Betreuungswunsch. Klicken Sie dazu auf das # Symbol. Zur endgültigen Anmeldung gelangen Sie erst, wenn in der Übersicht keine Ampel existiert. Bei Bedarf entfernen Sie eine Wunscheinrichtung vor einer Anmeldung über das X Symbol.

Bitte geben Sie in dem Feld „Kommentar zum Betreuungswunsch“ an, ob die jeweilige Kita bzw. Träger der Kindertagespflege die/der von Ihnen bevorzugte ist.

Kindertagespflege und/oder Einrichtungsauswahl für [Redacted]

Einrichtung	Aufnahme-wunsch	Betreuungswunsch	Geschwister-kind	Alters-klasse	Optionen	Status
DortmundTestE...	Bitte eintra...	Bitte eintra...			X #	unbestätigt
DortmundTestE...	Bitte eintra...	Bitte eintra...			X #	unbestätigt

Impressum Datenschutz

Należy kliknąć na oznaczony na czerwono napis „Wprowadź“ w dolnej połowie strony, aby podać informacje dotyczące pożądanego terminu przyjęcia i pożądanego czasu sprawowania opieki. Należy to powtórzyć odrębnie dla każdej wybranej placówki. Pojawi się następujący widok:

Startseite Kontaktseiten Anmeldung Kind(er) Abmelden

Anmeldung bearbeiten

DortmundTestEinrichtung

Gewünschtes Aufnahmedatum: *

Gewünschte Betreuungszeit: *

Geschwisterkind in Einrichtung

Kommentar zum Betreuungswunsch / zu besonderen Lebenslagen:

Abbrechen und zurück Eingaben speichern

Impressum Datenschutz

Należy podać wymagane informacje, a następnie kliknąć na „Zapisz wprowadzone dane“. Teraz mają Państwo dostęp do następującej strony przeglądownej:

Stadt Dortmund
Logo

Startseite Kontaktdaten Anmeldung Kind(er) Abmelden

Anmeldung Kind(er)

Neues Kind anlegen

Sofern Sie ein Geschwisterkind anmelden möchten, legen Sie dieses bitte neu an.

Vorname Nachname Geburtsdatum Geschlecht Bearbeit...

Bitte wählen Sie über Neue Einrichtung(en)/Kindertagespflege hinzufügen Ihre Wunscheinrichtung(en) aus. Mit dem Hinzufügen von Einrichtungen ist Ihr Kind noch nicht in der Einrichtung angemeldet! Hierzu müssen weitere Angaben zum Betreuungswunsch individuell pro Einrichtung angegeben werden.

Neue Einrichtung(en)/Kindertagespflege hinzufügen Einrichtungen suchen

Die Übersicht listet Ihre Wunscheinrichtung(en) bzw. die Kindertagespflege auf. Bitte hinterlegen Sie für jede Einrichtung bzw. die Kindertagespflege Ihren Aufnahme- und Betreuungswunsch. Klicken Sie dazu auf das Symbol. Zur endgültigen Anmeldung gelangen Sie erst, wenn in der Übersicht keine Ampel existiert. Bei Bedarf entfernen Sie eine Wunscheinrichtung vor einer Anmeldung über das Symbol.

Bitte geben Sie in dem Feld „Kommentar zum Betreuungswunsch“ an, ob die jeweilige Kita bzw. Träger der Kindertagespflege die/der von Ihnen bevorzugte ist.

Einrichtung	Aufnahme-wunsch	Betreuungs-wunsch	Geschwister-kind	Alters-masse	Optionen	Status
DortmundTestE...	22.11.2018	35 Stunden	Nein	U3		nicht eingereicht
DortmundTestE...	22.11.2018	35 Stunden	Nein	U3		nicht eingereicht

Anmeldedaten abschließend kontrollieren und freigeben

Impressum Datenschutz

Status Państwa zgłoszenia / zgłoszeń w tym momencie powinien brzmieć „Nie dostarczono“. Aby ostatecznie dostarczyć Państwa zgłoszenie, należy kliknąć na „Skontroluj i zaakceptuj ostatecznie dane zgłoszenia“.

Logo of the district office and navigation buttons: Startseite, Kontaktieren, Anmeldung (aktuell), Anmelden.

Anmeldedaten

Dieser Ortsteilgebührenpflichtiger:

Anrede: [Redacted]
Vorname: [Redacted]
Nachname: [Redacted]
Straße/Nr.: [Redacted]
PLZ: [Redacted]
Ort: [Redacted]
Geburtsdatum: [Redacted]
Nationalität: [Redacted]
Konfession: [Redacted]
Telefon privat: [Redacted]
Telefon mobil: [Redacted]
E-Mail: [Redacted]
Berufstätigkeit: [Redacted]
Beruf: [Redacted]

Kind:

Vorname: [Redacted]
Nachname: [Redacted]
Straße/Nr.: [Redacted]
Geburtsdatum: [Redacted]
Geburtsort: [Redacted]
PLZ: [Redacted]
Ort: [Redacted]
Geschlecht: [Redacted]
Nationalität: [Redacted]
Staatsangehörigkeit: [Redacted]
Konfession: [Redacted]
Schulkind: [Redacted]
Inhabiter: [Redacted]
Betreuungsleiter: [Redacted]
Zustahlter Geschwister: [Redacted]
Vormorgelbe: [Redacted]
Familienangehöriger: [Redacted]
Familienstatus der Eltern: [Redacted]
Elternzeit: [Redacted]
Wird das Kind aktuell betreut: [Redacted]

Anmeldung bei folgenden Einrichtungen:

DortmundTextOrdnungsamt

Adresse: [Redacted]
Aufnahmewunsch: [Redacted]
Betreuungswunsch: [Redacted]
Geschwisterkind in Einrichtung: [Redacted]

DortmundTextOrdnungsamt

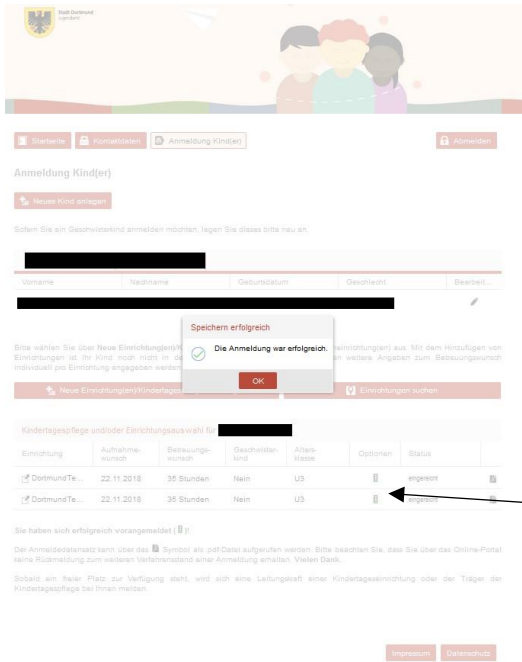
Adresse: [Redacted]
Aufnahmewunsch: [Redacted]
Betreuungswunsch: [Redacted]
Geschwisterkind in Einrichtung: [Redacted]

Datenschutzbedingungen

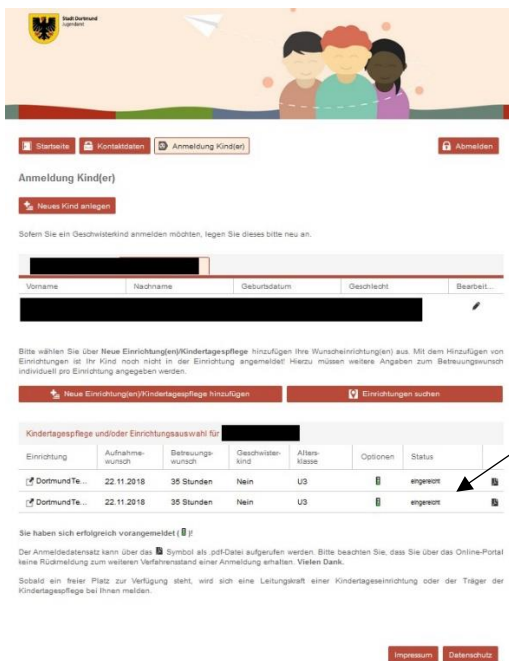
Ich stimme den Bedingungen zu

Sie prüfen Sie noch einmal die hierliegenden Daten. Mit Anmeldung durchführen melden Sie das Kind in den Einrichtungen an. Sie erhalten automatisch eine Anmeldebekätigung die im Registrierungsprozess Ihre eigene E-Mail-Adresse. Darüber hinaus können Sie die Daten im Übersichtsbericht des Kindes ansehen (PDF-Daten) und bei Bedarf drucken. Im Falle von nachträglichen Datenänderungen kontaktieren Sie bitte unmittelbar die betreffende(n) Einrichtung(en). Online-Datenänderungen werden nur für aktuelle Anmeldungen berücksichtigt.

Podane informacje należy dokładnie skontrolować. W przypadku ewentualnie zaistniałych błędów wprowadzania danych należy kliknąć na „Cofnij“, aby skorygować podane przez siebie informacje. Aby zakończyć zgłoszenie należy zaakceptować warunki ochrony danych osobowych poprzez umieszczenie haczyka i kliknąć na „Dokonaj zgłoszenia“.



Państwa zgłoszenie zostało pomyślnie zakończone, jeżeli pokazany zostanie następujący widok:



Status Państwa zgłoszenia powinien teraz zmienić się na „Dostarczono“.
Należy przestrzegać wskazówek zawartych na stronie dotyczących dalszego sposobu postępowania:

Sie haben sich erfolgreich vorangemeldet (📄)!

Der Anmeldedatensatz kann über das 📄 Symbol als .pdf-Datei aufgerufen werden. Bitte beachten Sie, dass Sie über das Online-Portal keine Rückmeldung zum weiteren Verfahrensstand einer Anmeldung erhalten. Vielen Dank.

Sobald ein freier Platz zur Verfügung steht, wird sich eine Leitungskraft einer Kindertageseinrichtung oder der Träger der Kindertagespflege bei Ihnen melden.