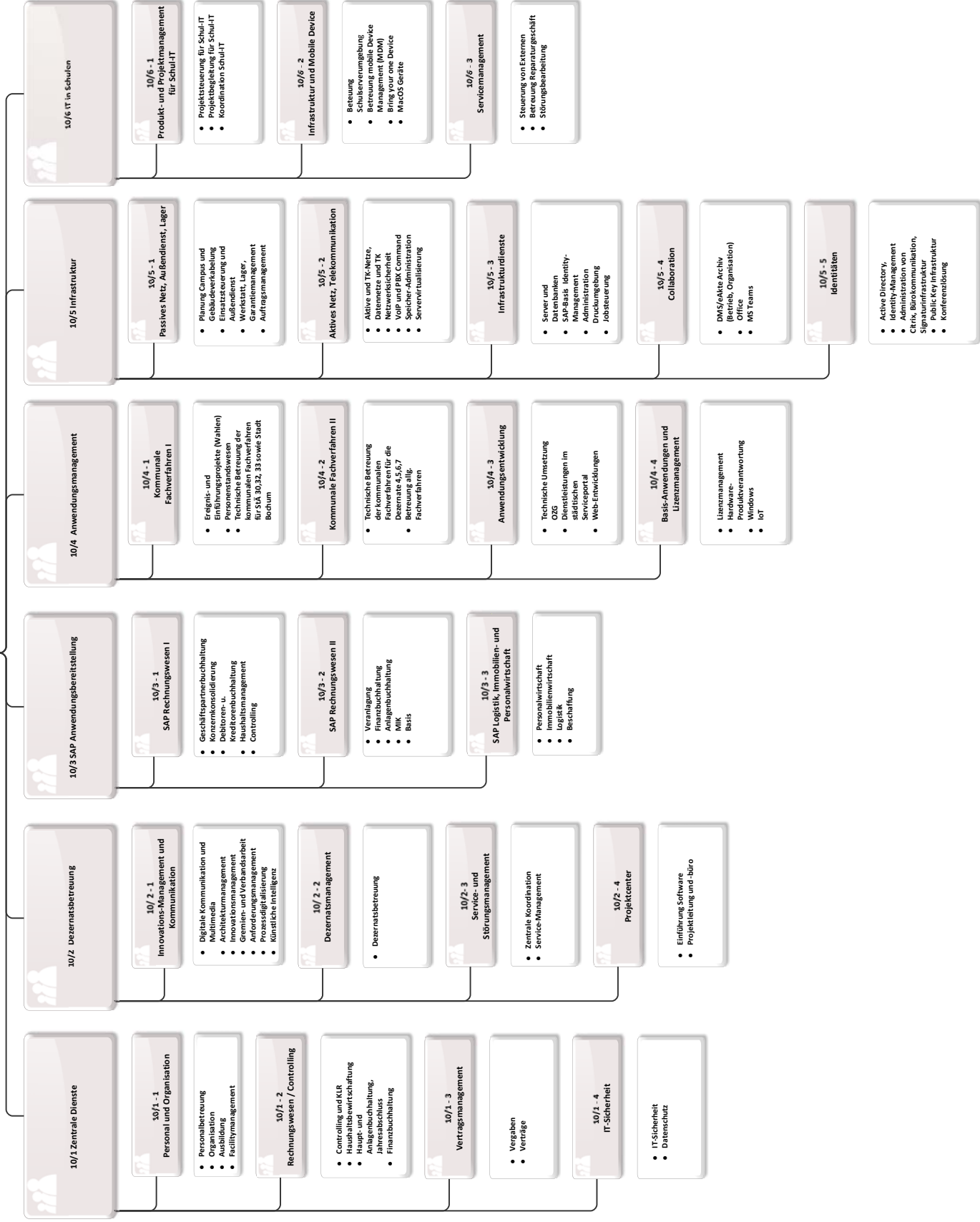




Dortmunder Systemhaus - FB 10



10/1 - 1
Personal und Organisation

- Personalbetreuung
- Organisation
- Ausbildung
- Facilitymanagement

10/1 - 2
Rechnungswesen / Controlling

- Controlling und KLR
- Haushaltsbewirtschaftung
- Haupt- und Nebenbuchhaltung, Jahresabschluss
- Finanzbuchhaltung

10/1 - 3
Vertragsmanagement

- Vorgaben
- Verträge

10/1 - 4
IT-Sicherheit

- IT-Sicherheit
- Datenschutz

10/2 - 1
Innovations-Management und Kommunikation

- Digitale Kommunikation und Multimedia
- Architekturmanagement
- Innovationsmanagement
- Gremien- und Verbandsarbeit
- Projektmanagement
- Prozessmanagement
- Künstliche Intelligenz

10/2 - 2
Dezernatsmanagement

- Dezernatsbetreuung

10/2 - 3
Service- und Störungsmanagement

- Zentrale Koordination
- Service-Management

10/2 - 4
Projektcenter

- Einführung Software
- Projektleitung und -büro

10/3 - 1
SAP Rechnungswesen I

- Geschäftspartnerbuchhaltung
- Konzernkonsolidierung
- Debitoren- u. Kreditorenbuchhaltung
- Haushaltsmanagement
- Controlling

10/3 - 2
SAP Rechnungswesen II

- Veranlagung
- Finanzbuchhaltung
- Anlagenbuchhaltung
- MiK
- Basis

10/3 - 3
SAP Logistik, Immobilien- und Personalwirtschaft

- Personalwirtschaft
- Immobilienwirtschaft
- Logistik
- Beschaffung

10/4 - 1
Kommunale Fachverfahren I

- Erfolgs- und Effizienzprojekte (Wahlen)
- Personalwesen
- Technische Betreuung der kommunalen Fachverfahren für SVA 30.32, 33 sowie Stadt Bochum

10/4 - 2
Kommunale Fachverfahren II

- Technische Betreuung
- Betriebsunterstützung
- Anlagentechnik für die Bereiche 4, 5, 6, 7
- Betreuung allg. Fachverfahren

10/4 - 3
Anwendungsentwicklung

- Technische Umsetzung OZG
- Dienstleistungen im städtischen Serviceportal
- Web-Entwicklungen

10/4 - 4
Basis-Anwendungen und Lizenzmanagement

- Lizenzmanagement
- Hardware-Entwicklungsverantwortung
- Windows
- IoT

10/5 - 1
Passives Netz, Außendienst, Lager

- Planung Campus und Gebäudeverkabelung
- Einsatzsteuerung und Außendienst
- Werkstatt, Lager, Anlagensmanagement
- Auftragsmanagement

10/5 - 2
Aktives Netz, Telekommunikation

- Aktive und TK-Netz, Netzmanagement
- Mobilfunk
- VoIP und PBX Command
- Speicher-Administration
- Servervirtualisierung

10/5 - 3
Infrastrukturdienste

- Server und Datenbanken
- SAP-Basis Identity-Management
- Administration
- Druckumgebung
- Jobsteuerung

10/5 - 4
Collaboration

- DMS/Akte Archiv (e-Rec, Organisation)
- Office
- MS Teams

10/5 - 5
Identitäten

- Active Directory
- Identity-Management
- Administration von Clients, Bürokommunikation, Signalverarbeitung, Speicher-Infrastruktur
- Konferenzlösung

10/6 - 1
Produkt- und Projektmanagement für Schul-IT

- Projektsteuerung für Schul-IT
- Projektbegleitung für Schul-IT
- Koordination Schul-IT

10/6 - 2
Infrastruktur und Mobile Device

- Betreuung Schulerverwaltung
- Betreuung mobile Device Management (MDM)
- Bring your one Device
- MacOS Geräte

10/6 - 3
Servicemanagement

- Steuerung von Externen
- Betreuung Reparaturgeschäft
- Störungsbearbeitung