

Die Stadtentwässerung unterstützt Sie!

Der Eigenbetrieb Stadtentwässerung Dortmund kümmert sich um den Bau, die Instandhaltung und regelmäßige Untersuchung der öffentlichen Kanäle im Stadtgebiet. Von diesem Expertenwissen sollen auch Sie profitieren:



Die Stadtentwässerung wird in den nächsten 30 Jahren im gesamten Dortmunder Stadtgebiet alle rund 95.000 Grundstücksanschlussleitungen (d.h. die Teile der privaten Abwasserleitungen im öffentlichen Raum) mit einer Kamera sichten und die Aufzeichnungen auswerten.

Anschließend werden die Eigentümerinnen und Eigentümer individuell über das Ergebnis informiert und können sich durch die Stadtentwässerung kostenfrei beraten lassen.

Die Untersuchung durch die Stadtentwässerung ersetzt nicht die vorgeschriebene Zustands- und Funktionsprüfung!

Praktische Tipps für Sie:

- Beauftragen Sie gemeinsam mit Nachbarn eine Firma – das kann Kosten sparen.
- Reichen Sie nach der Funktionsprüfung alle Unterlagen bei uns ein und vereinbaren Sie nicht gleich einen Termin zur Sanierung.
- Dokumentieren Sie eine Sanierung mit Fotos. Im Anschluss an die Sanierung ist erneut eine Zustands- und Funktionsprüfung durchzuführen, um den Sanierungserfolg festzuhalten (Gewährleistung).
- Denken Sie an die steuerliche Absetzbarkeit der Handwerkerleistungen.
- Informieren Sie sich über Förderprogramme bei der Hausbank und prüfen Sie, ob Ihre Gebäudeversicherung Sanierungskosten übernimmt.

Weiterführende Informationen:

Grundstücksentwässerung Dortmund:
www.grundstuecksentwaesserung.dortmund.de

Verbraucherzentrale NRW:
www.abwasser-beratung.nrw
Verbrauchertelefon Kanaldichtheit: (0211) 3 80 93 00

Liste der in NRW anerkannten Sachkundigen:
www.sadipa.it.nrw.de/Sadipa

Informationen des Ministeriums für Klimaschutz, Umwelt, Landwirtschaft, Natur- und Verbraucherschutz des Landes NRW:
www.buergerinfo-abwasser.de

Private Abwasserleitungen



Vertrauen ist gut, Kontrollieren ist Pflicht!

Informationen für Grundstückseigentümerinnen und Grundstückseigentümer zur Zustands- und Funktionsprüfung

Fragen Sie uns – wir sind für Sie da!



Stadt Dortmund
Grundstücksentwässerung
Sunderweg 86, 44147 Dortmund
Tel. (0231) 50-2 87 16 und (0231) 50-2 90 57
E-Mail: grundstuecksentwaesserung@stadtdo.de

Herausgeber: Stadt Dortmund, Stadtentwässerung
Redaktion: Mario Niggemann (verantwortlich), Kathrin Düchting, Karin Molde
Abbildungen/Fotos: Stadt Dortmund, Stadtentwässerung
Gestaltung, Satz und Produktion: Dortmund-Agentur 09/2020

Stadt Dortmund
Stadtentwässerung



Eigentum verpflichtet!

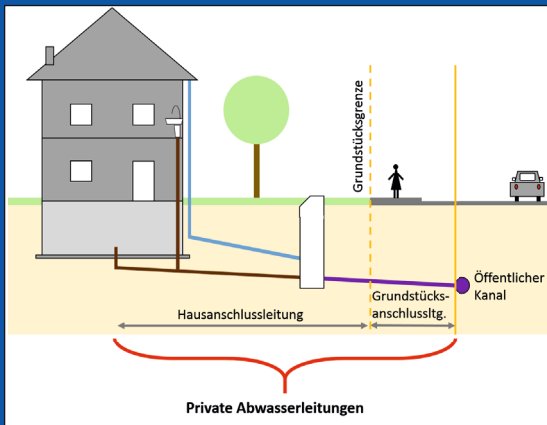
Die Gesetzgebung in NRW schreibt allen Grundstückseigentümerinnen und Grundstückseigentümern vor, den ordnungsgemäßen Zustand ihrer Abwasserleitungen selbst zu überwachen. Bisher mussten in Wasserschutzonen private Abwasserleitungen bis zum 31.12.2020 geprüft werden. Diese starre Frist wurde abgeschafft. Die generelle Pflicht zur Überprüfung bleibt jedoch weiterhin bestehen. Es liegt nun weitgehend in Ihrer Verantwortung zu entscheiden, wann Sie Ihre Abwasserleitungen überprüfen lassen.

Was ist eine Zustands- und Funktionsprüfung?

Die Abwasserleitungen werden auf Schäden und undichte Stellen untersucht. Bei bestehenden Leitungen erfolgt in der Regel eine optische Inspektion per Kamerabefahrung.

Welche Leitungen werden dabei untersucht?

Alle erdverlegten Schmutz- und Mischwasserleitungen des Grundstücks inkl. der Schächte und Inspektionsöffnungen werden überprüft.



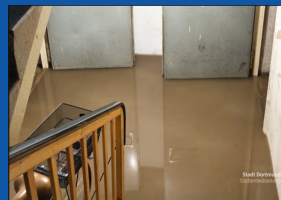
Ihre private Abwasserleitung beginnt am öffentlichen Kanal in der Straße und endet an bzw. unter Ihrem Haus. Sie liegt zum Teil unter der öffentlichen Straßen- oder Gehwegfläche und ist auch dort Ihr privates Eigentum!

Warum muss ich eine Zustands- und Funktionsprüfung machen lassen?



Unentdeckte Schäden und undichte Leitungen belasten die Umwelt. Austretendes Schmutzwasser kann Verunreinigungen von Boden und Grundwasser zur Folge haben.

Andauernde Undichtigkeiten können das Erdreich ausspülen und damit zum Absinken der Straßenoberfläche führen. Solche Tagesbrüche stellen eine große Gefährdung z. B. für Fußgängerinnen und Fußgänger dar und bergen in der Beseitigung ein großes finanzielles Risiko für Sie als Eigentümerin bzw. Eigentümer.



Verstopfungen in den Leitungen können zu austretendem Abwasser führen und erhebliche Wertverluste mit sich bringen.

Vernässungen können Ihr Gebäude in Mitleidenschaft ziehen und sogar die Standsicherheit gefährden.

Je nach Versicherungsvertrag sind Zustands- und Funktionsprüfungen sowie ein funktionierender Rückstauschutz Bedingung für die Leistung der Gebäudeversicherung im Schadensfall!

→ Eine Untersuchung kann versteckte Schäden aufdecken und Risiken senken!

Weitere Informationen:
grundstuecksentwaesserung.dortmund.de



Wie finde ich geeignete Firmen für die Prüfung?

Die Zustands- und Funktionsprüfung ist von Ihnen zu beauftragen und darf nur von offiziell zugelassenen Sachkundigen durchgeführt werden. Für die Auswahl eines Unternehmens können Sie die Dortmunder Firmenliste nutzen, die wir auf unserer Internetseite für Sie zur Verfügung stellen: www.grundstuecksentwaesserung.dortmund.de. Die aufgeführten Unternehmen erfüllen zuvor festgelegte Qualitätsstandards.

Es gibt leider auch unseriöse Firmen. Seien Sie vorsichtig bei Telefon- oder Haustürgeschäften, lassen Sie sich nicht unter Druck setzen. Holen Sie für die Prüfung und Sanierung Alternativangebote anderer Anbieter ein.

Was ist nach einer Zustands- und Funktionsprüfung zu tun?

Wenn große Schäden festgestellt wurden, sind diese sofort zu beseitigen. Mittlere Schäden müssen innerhalb von zehn Jahren behoben werden, kleinere Schäden zunächst gar nicht. Die Bewertung eines Schadens erfolgt durch einen anerkannten sachkundigen Prüfer.

Wir empfehlen Ihnen, alle Unterlagen, die Sie von der beauftragten Firma erhalten, bei uns einzureichen. Unsere Ingenieure überprüfen die Daten auf Vollständigkeit und Korrektheit und beraten Sie gern bei der Auswahl eines Sanierungsverfahrens.

