

Bestehende Betriebe

- ★ SB-Warenhaus
- ◆ Verbrauchermarkt
- Supermarkt
- Discounter
- ◊ Lebensmittel-Kleinflächenanbieter
- ▲ Getränkemarkt
- ◆ Drogeriemarkt, -fachgeschäft
- ▲ Apotheke
- ◇ Bäcker
- Metzger
- Ausländischer Anbieter
- ▲ Spezialanbieter für Lebensmittel
- ◆ Tabakwaren
- Kiosk
- ▲ Tankstellenshop
- ▲ Blumen

Versorgte Bereiche

- Zentrenabgrenzungen
- 500 m Radius um Bestandsobjekt

Unterversorgte Bereiche

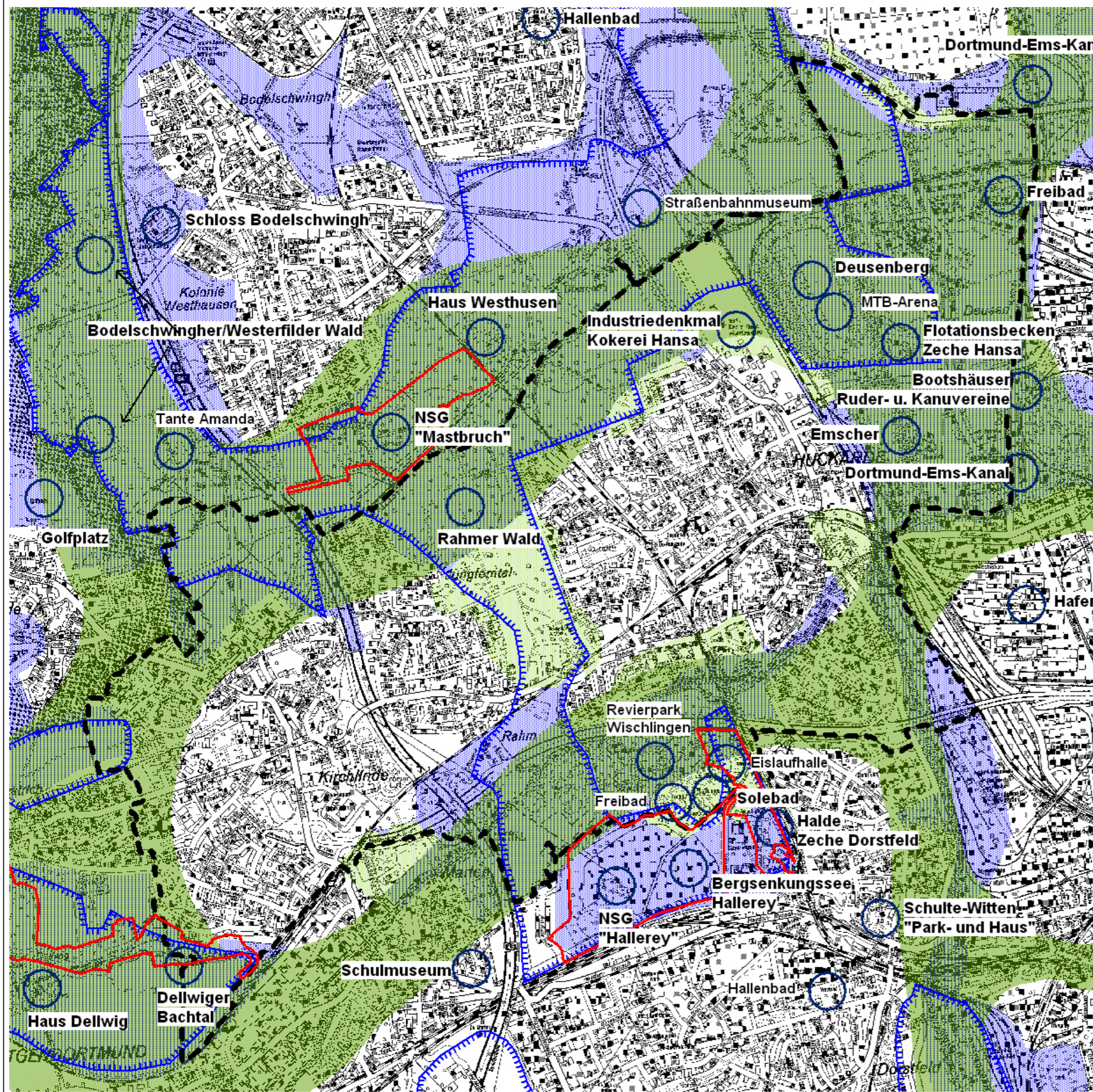
- > 3.000 Einwohner
- 2.000-2.999 Einwohner
- 1.000-1.999 Einwohner
- < 1.000 Einwohner
- Stadtbezirksgrenze

(Grundlage Einzelhandelserhebung 2005/2006)

September 2008

Stadt Dortmund
Stadtplanungs- und
Bauordnungsamt





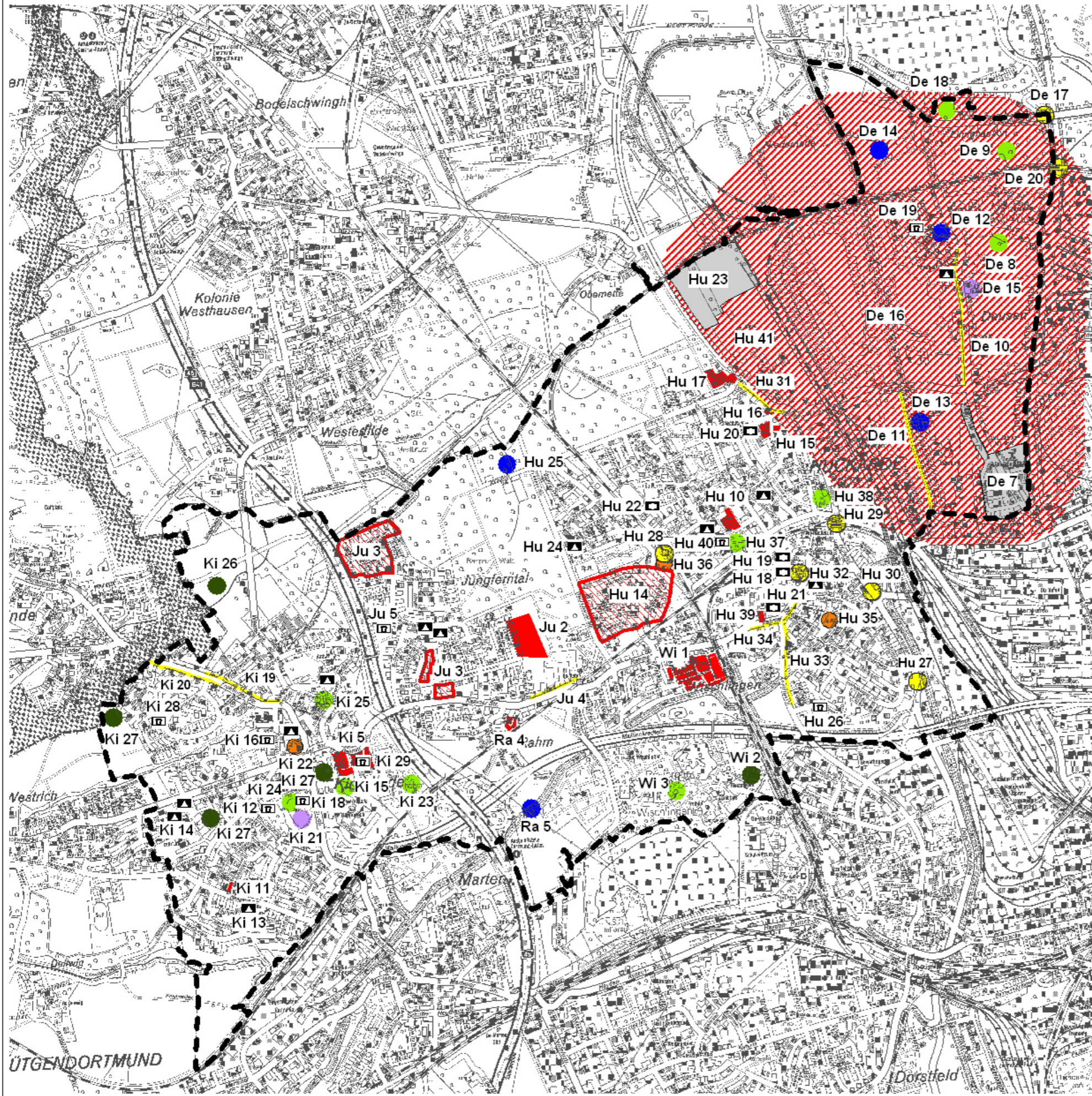
- Radial-Konzentrisches Freiraummodell (UQZ)
- Freiraumsystemare Grundstrukturen (UQZ)
- Emscher Landschaftspark (ELP)
- Überlagerung von Freiraum (UQZ) und (ELP)
- Naturschutzgebiet (NSG)
- Regionaler Grünzug
- Zielpunkte für die Erholung und Freizeit
- Stadtbezirksgrenze

September 2008

Integriertes Stadtbezirkentwicklungskonzept Huckarde (InSEKt)

Realisierte Projekte und Planungen seit 2004

Karte 3



Huckarde

- Hu 10 - Oberfeldstr. (Hu 109, 3. Änd.)
- Hu 14 - Eiseilignisiedlung
- Hu 15 - Altenwohnungen Zeppelinstr.
- Hu 16 - Mailoh/Zeppelinstr.
- Hu 17 - Fuchteystr.
- Hu 18 - Familienbüro Huckarde
- Hu 19 - Seniorenbüro Huckarde
- Hu 20 - Pflegeeinrichtung Zeppelinstr.
- Hu 21 - Pflegeeinrichtung St. Antonius
- Hu 22 - Frauenzentrum Huckarde
- Hu 23 - Gewerbepark Kokerei Hansa
- Hu 24 - Hansa-Grundschule
- Hu 25 - Ökologischer Umbau Nettebachsystem
- Hu 26 - Kinderspielplatz Rastenburgstr.
- Hu 27 - Insterburger Str.
- Hu 28 - S-Bahn-Haltestelle Huckarde
- Hu 29 - Knoten L 609/Oberfeldstr.
- Hu 30 - Haltestelle Huckarde Abzweig
- Hu 31 - Radweg Emscherallee
- Hu 32 - Umbau Marktplatz u. Rahmer Str.
- Hu 33 - Radweg Arminiusstr.
- Hu 34 - Radweg Rahmer Str. Ost
- Hu 35 - Einzelhandelsstandort Roßbachstr. (VEP Hu 146)
- Hu 36 - Lebensmittelmarkt Aspeystr. (VEP Hu 142)
- Hu 37 - Grünanlage Oberfeldstr.
- Hu 38 - Grünanlage Huckarder Allee
- Hu 39 - Wohnheim St. Hedwig Rahmer Str.
- Hu 40 - Kinderspielplatz Oberfeldstr.
- Hu 41 - Kokerei Hansa

Kirchlinde

- Ki 5 - Littgenloh (Hu 115/2)
- Ki 11 - Wohnprojekt Hangeneystr.
- Ki 12 - Kinderspielplatz Hermelskamp
- Ki 13 - Hangeney-Grundschule
- Ki 14 - Schulzentrum Kirchlinde
- Ki 15 - Ausgleichsmaßnahme Littgenloh
- Ki 16 - Kinderspielplatz Zollernstr.
- Ki 18 - Spielfläche Am Bärenbruch (Skaterpoint)
- Ki 19 - Radweg Frohlinger Str. Nord
- Ki 20 - Radweg Frohlinger Str. Süd
- Ki 21 - Sportplatzanlage Bärenbruch
- Ki 22 - Ortsteilzentrum Kirchlinde
- Ki 23 - Dauerkleingartenanlage Hohe Luft
- Ki 24 - Grünanlage Bärenbruch
- Ki 25 - Ehrenmal Egilmarstr.
- Ki 26 - Artenschutzmaßnahmen Hubertusstr.
- Ki 27 - Ausgleichsmaßnahmen Hu 138, Hu 133, Hu 115/2
- Ki 28 - Kinderspielplatz Feltmannweg
- Ki 29 - Kinderspielplatz Littgenloh

Jungferntal

- Ju 2 - Am Rahmer Wald (Hu 144)
- Ju 3 - Jungferntalsiedlung
- Ju 4 - Radweg Rahmer Str. West
- Ju 5 - Kinderspielplatz Kosselstr./Bothestr.

Rahm

- Ra 4 - Haferkampstr./Spelzenweg
- Ra 5 - Ökologischer Umbau Rossbachsystem

Wischlingen

- Wi 1 - Winkelstr. (Hu 112, 2. Änd.)
- Wi 2 - Biotopmanagement NSG Hallerey
- Wi 3 - Revierpark Wischlingen

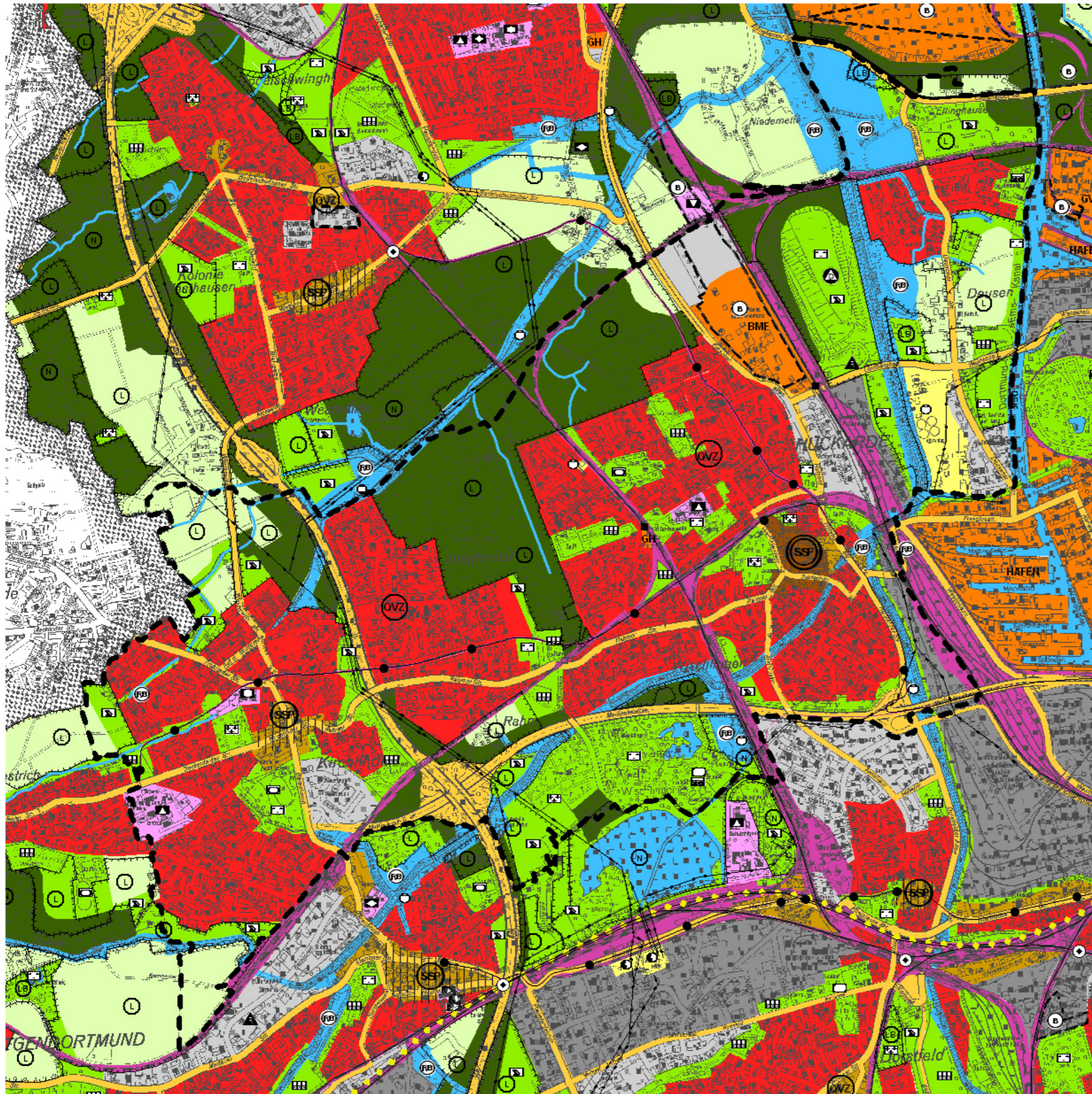
Deusen

- De 7 - Gewerbegebiet Deusen
- De 8 - Südlich Badweg
- De 9 - Holthäuser Bruch
- De 10 - Radweg Deusener Str.
- De 11 - Geh- u. Radweg Emscher
- De 12 - Kreyenbach
- De 13 - Ökologischer Umbau Emscher
- De 14 - Hochwasserrückhaltebecken Ellinghausen
- De 15 - Begegnungszentrum Deusen
- De 16 - Rahmenplanung Deusen
- De 17 - Neubau Lindenhorster Brücke
- De 18 - Aufforstung Ellinghauser Str.
- De 19 - Kinderspielplatz Halmweg
- De 20 - Neubau Bahnbrücke Deusen

- Rahmenplanung
- Moderationsprozess-Bereich
- Wohnbaufläche
- Gewerbegebiet
- Sondergebiet
- Großflächiger Einzelhandel
- Grünfläche
- Wald
- Flächen für Sport/Kultur
- Spielflächen
- Schulen
- Soziale Einrichtungen
- Öffentliche Verwaltung
- Verkehr
- Wasserflächen/Rückhaltebecken
- Stadtbezirksgrenze

September 2008





- Wohnfläche
- Dortgebiet
- Gemischte Baulfläche
- Freizegebiet
- Gewerbegebiet
- Industriegebiet
- Sondergebiete, untergliedert nach:
- AZ Ausbildungszentrum Handwerk
- BMF Büro, Museum, Freizeigewerbe
- BV Büro- und Verwaltungsgebäude
- CP Campingplatz
- EBB Einzelhandel, Kultur und Büro
- GB Gastronomie und Belegungsgebiete
- GC Garfächer
- GH Großflächiger Handel
- GK Großkino
- GM Großmarkt
- GVZ Güternahverkehr
- HAFEN Hafen
- HFB Hotelbereich
- MGB Med. Dienstleistungs- und Belegungsgebiete
- MFC Mittelschulisches Zentrum
- MVDF Messe, Veranstaltungszentren, Sport und Freizeit
- SF Sport und Freizeit
- SK Spielkino
- ST Sportzentrum
- TÖV Technischer Überwachungsverein
- TECH Technologiegebiet
- UMI Umkleekabinen und andere Einzelhandel
- Flächen und Einrichtungen für den Gemeinbedarf
- untergliedert nach:
- Besondere Einrichtung
- Bildungseinrichtung
- Einrichtung des Gesundheitswesens
- Kirchliche/religiöse Einrichtung
- Kulturelle Einrichtung
- Öffentliche Verwaltung
- Soziale Einrichtungen
- Sportliche Einrichtung
- Überörtliche und örtliche Hauptdeponiestrassen/Verkehrs- und Hauptverkehrsstraßen
- Örtliche Flächen für den inneren Verkehr
- Soziale Verkehrswege
- Verkehrspunkt im Soziale Verkehr ÖPNV
- Dort- und Bus-Haltestellen Vorbestimmte
- H-Bahn
- gepl. Trasse für soziale Verkehrswege
- Flächen für die technische Ver- und Entsorgung
- Abwasser
- Elektrizität
- Fernwärme
- Gas
- Wasser
- Elektrische Hochspannungsführung
- Grünflächen, untergliedert nach:
- Grünneubildung
- Denkmalschutzanlage
- Friedhof
- Parkanlage
- Grünflächen für die kulturelle Entwicklung
- Sportfläche / Spielfläche
- Zoo Dortmund
- Landwirtschaft
- Wald
- Wasserräume
- Regenrückhaltebecken, Hochwasserrückhaltebecken
- Siedlungsdruckpunkt
- Quartiersversorgungszone
- Bereich mit Mantelwirkung
- Hoheverbaubereiche für Wohnbauanlagen
- Abfall (Deponie)
- Abgrenzung unterschiedlicher Nutzung
- Bereich unter Bergbarkeit
- Recyclinghof
- Überschwemmungsgebiet
- Schutzgebiete
- Stadtbezirktsgrenze

September 2008