

Bestehende Betriebe

- ★ SB-Warenhaus
- ◆ Verbrauchermarkt
- Supermarkt
- Discounter
- ⊙ Lebensmittel-Kleinflächenanbieter
- ▲ Getränkemarkt
- ◆ Drogeriemarkt,-fachgeschäft
- ▲ Apotheke
- ◆ Bäcker
- Metzger
- Ausländischer Anbieter
- ▲ Spezialanbieter für Lebensmittel
- ◆ Tabakwaren
- Kiosk
- ▲ Tankstellenshop
- ▲ Blumen

Versorgte Bereiche

- Zentrenabgrenzungen
- 500 m Radius um Bestandsobjekt

Unterversorgte Bereiche

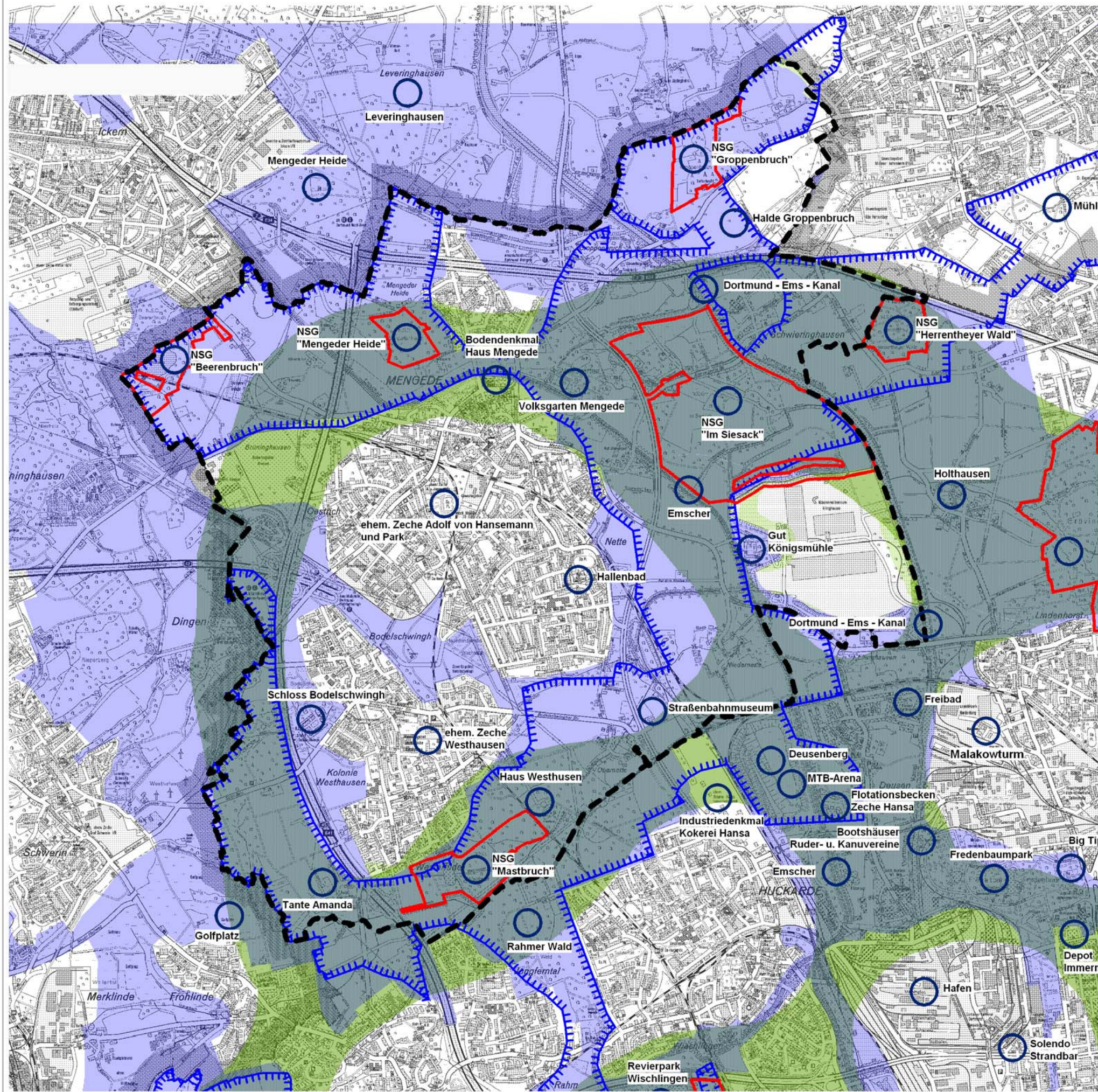
- > 3.000 Einwohner
- 2.000-2.999 Einwohner
- 1.000-1.999 Einwohner
- < 1.000 Einwohner
- Stadtbezirksgrenze

(Grundlage Einzelhandelserhebung 2005/2006)

Februar 2009

Stadt Dortmund
Stadtplanungsamt



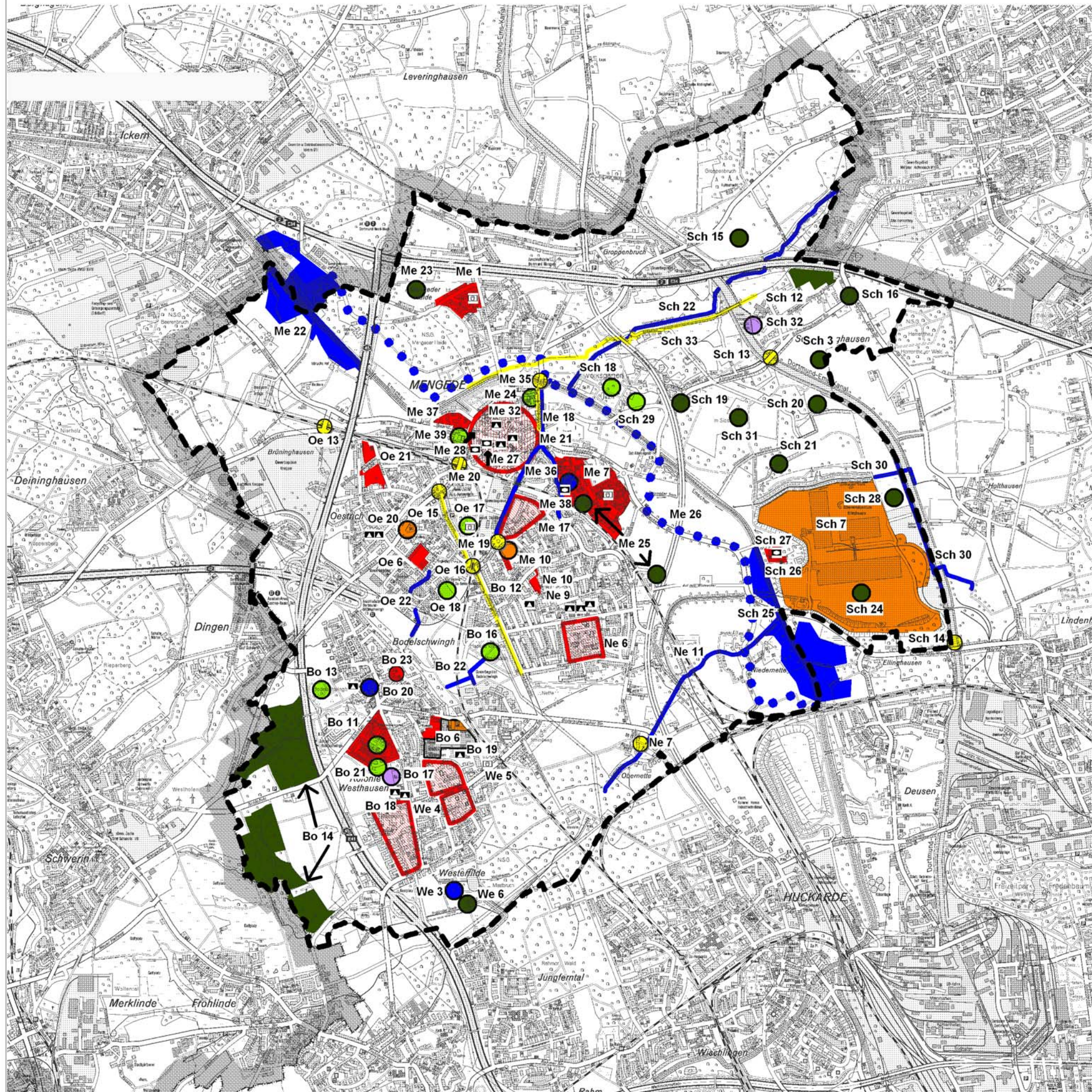


-  Radial-Konzentrisches Freiraummodell (UQZ)
-  Freiraumsystemare Grundstrukturen (UQZ)
-  Emscher Landschaftspark (ELP)
-  Überlagerung von Freiraum (UQZ) und (ELP)
-  Naturschutzgebiet (NSG)
-  Regionaler Grünzug
-  Zielpunkte für die Erholung und Freizeit
-  Stadtbezirksgrenze

Februar 2009

Stadt Dortmund
Stadtplanungs- und
Bauordnungsamt





Mengede

- Me 1 - Rittershofer Str. (Mg 153)
- Me 7 - Erdbeerfeld (Mg 131)
- Me 10 - Eugen-Richter-Str.
- Me 17 - Hansemannsiedlung
- Me 18 - Radweg Schaphusstr.
- Me 19 - Kreisverkehr Käthe-Kollwitz-Str.
- Me 20 - Bahnhof Mengede
- Me 21 - Ortskerngestaltung Mengede
- Me 22 - Hochwasserrückhaltebecken Mengede
- Me 23 - Ausgleichsmaßnahme Rittershofer Str. (Mg 153)
- Me 24 - Grünanlage Wiedenhof
- Me 25 - Ausgleichsmaßnahme Erdbeerfeld (Mg 131)
- Me 26 - Emscherkanal
- Me 27 - Familienbüro Mengede
- Me 28 - Seniorenbüro Mengede
- Me 32 - Regenbogen-Grundschule
- Me 35 - Emscherbrücke Waltroper Str.
- Me 36 - Kanalbau Mengeder, Schaphus- u. Dörnstr.
- Me 37 - Praebausiedlung Goslarstr.
- Me 38 - Tageseinrichtung für Kinder Erdbeerfeld
- Me 39 - Amtshauspark Mengede

Bodelschwingh

- Bo 6 - Bodelschwingher Str. (Mg 157)
- Bo 11 - Schlossstr./Im Odemslö (Mg 141)
- Bo 12 - Radweg Haberlandstr.
- Bo 13 - Landschaftsgarten Bodelschwingh
- Bo 14 - Bodelschwingher/Westerfilder Wald
- Bo 16 - Kleingartenanlage Haberlandstr.
- Bo 17 - Sportplatz Im Odemslö
- Bo 18 - Schulzentrum Westfildes
- Bo 19 - Westhausen-Grundschule
- Bo 20 - Kanalbau Deininghauser Str.
- Bo 21 - Hundeausläuffläche Bodelschwingh
- Bo 22 - Wachteloh- und Vöhdesiepen
- Bo 23 - Am Schlosspark

Nette

- Ne 6 - BuRIAd-Siedlung
- Ne 7 - Stadtbahn-Haltestelle Obernette
- Ne 9 - Albert-Schweitzer-Realschule
- Ne 10 - Südlich Donarstr. (VEP Mg 155)
- Ne 11 - Nettebach

Oestrich

- Oe 6 - Östl. Kammerstück (Mg 104 tw.)
- Oe 13 - Nierhausbrücke
- Oe 15 - Radweg Hansemanstr.
- Oe 16 - B+R-Anlage S-Bahn-Haltestelle Nette/Oestrich
- Oe 17 - Hansemanpark
- Oe 18 - Ammerbaumpark
- Oe 20 - Einzelhandelsstandort westl. Treckmannweg (VEP 156)
- Oe 21 - Vogelsiedlung (Mg 160)
- Oe 22 - Bodelschwingher Bach/Breisenbach

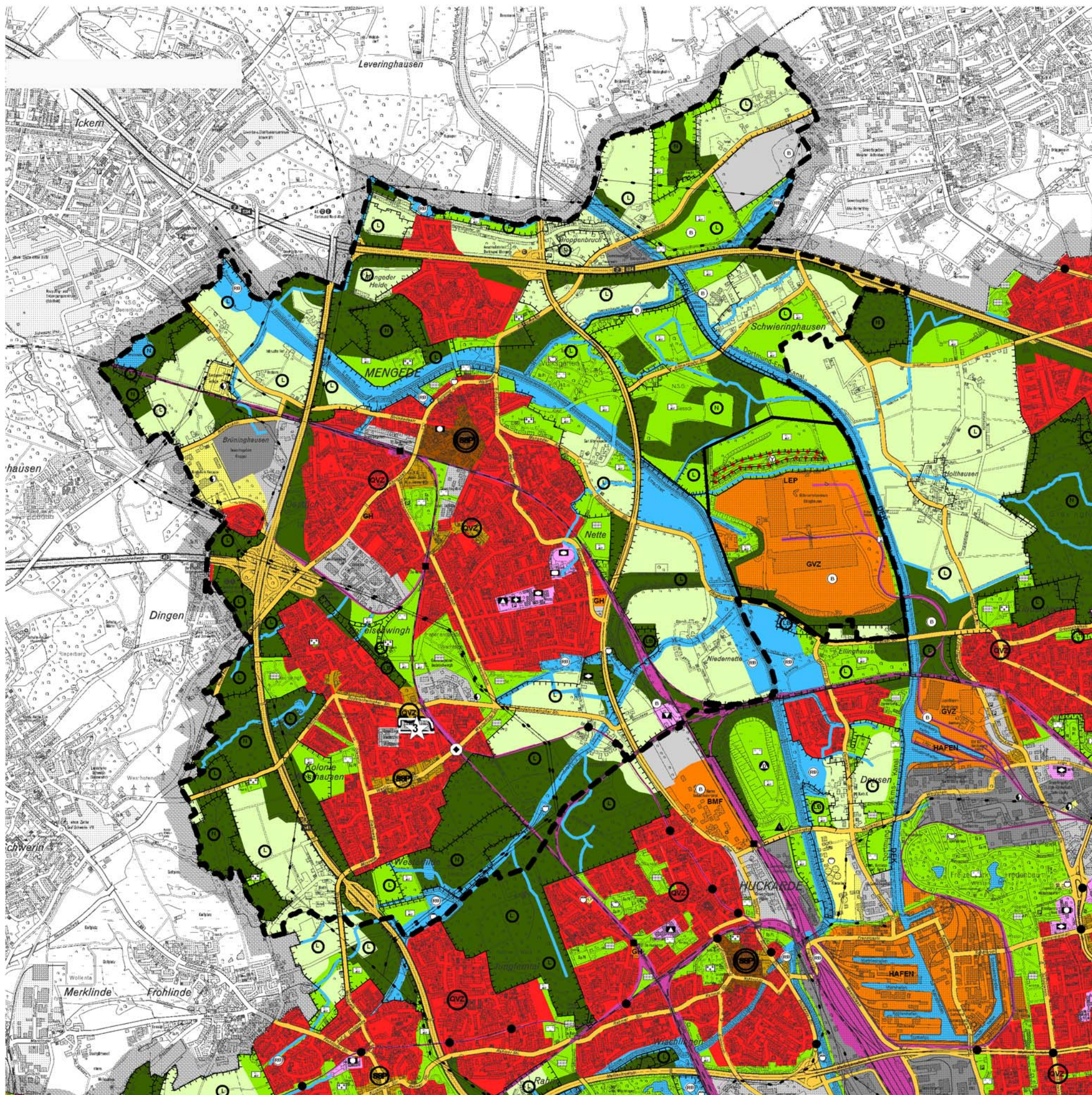
Schweringhausen

- Sch 3 - Aufforstung östl. Dortmund-Ems-Kanal
- Sch 7 - GVZ Ellinghausen (Mg 159)
- Sch 12 - Aufforstung Marksweg
- Sch 13 - Kanalbrücke Schweringhauser Str.
- Sch 14 - Kanalbrücke Ellinghauser Str.
- Sch 15 - Gestaltung Halde Groppenbruch
- Sch 16 - Aufforstung Alfred-Lange-Str./Altmengeder Str.
- Sch 18 - Volksgarten Mengede

- Sch 19 - Amphibienschutz Altmengeder Str.
 - Sch 20 - Westl. Dortmund-Ems-Kanal
 - Sch 21 - Ausgleichsmaßnahme GVZ Ellinghausen (Mg 159)
 - Sch 22 - Umbau Herrentheyer Bach
 - Sch 24 - Ergänzungspflanzung Halde Ellinghausen
 - Sch 25 - Hochwasserrückhaltebecken Ellinghausen
 - Sch 26 - Gut Königsmühle
 - Sch 27 - Tageseinrichtung für Kinder Elterninitiative Gut Königsmühle e.V.
 - Sch 28 - Rekultivierung Deponie Ellinghausen
 - Sch 29 - BürgerInnenwald/Hundeausläuffläche Mengede
 - Sch 30 - Neuholthäuser Graben/Holthäuser Bach
 - Sch 31 - Pflegemaßnahmen NSG Im Siesack
 - Sch 32 - Hafen Minister Achenbach
 - Sch 33 - Ehemalige Bahntrasse Achenbach
- Westfildes
- We 3 - Umgestaltung Frohlinder Bach/Fildebach
 - We 4 - Kleinräumige Quartiersanalyse "Westfildes"
 - We 5 - Kinder- u. Jugendspielplatz Wenemarstr.
 - We 6 - Naturschutzgebiet Mastbruch

- Stadterneuerung
- Moderationsprozess Bereich
- Wohnbaufläche
- Gewerbegebiet
- Sondergebiet
- Großflächiger Einzelhandel
- Grünfläche
- Wald
- Flächen für Sport/Kultur
- Spielflächen
- Schulen
- Soziale Einrichtungen
- Verkehr
- Gewässer-u. Kanalbau
- Trasse gepl. Emscherkanal
- Stadtbezirksgrenze

Februar 2009



- Wohnbaufläche
- Dorfgebiet
- Gemischte Baufläche
- Kerngebiet
- Gewerbegebiet
- Industriegebiet
- Sondergebiete, untergliedert nach:
 - AZ Ausbildungszentrum Handwerk
 - BMF Büro, Museum, Freizeitgewerbe
 - BV Büro- und Verwaltungsgebäude
 - CP Campingplatz
 - EKB Einzelhandel, Kultur und Büro
 - GB Gastronomie und Beherbergungsgewerbe
 - GC Gartencenter
 - GH Großflächiger Handel
 - GK Großkino
 - GM Großmarkt
 - GVZ Güterverteilzentrum
 - HAFEN Hafen
 - HFS Hotelfachschule
 - MDB Med. Dienstleistungs- und Beherbergungsgewerbe
 - MFZ Multifunktionales Zentrum
 - MVSF Messen, Veranstaltungen, Sport und Freizeit
 - SF Sport und Freizeit
 - SK Spielcasino
 - SZ Sportzentrum
 - TUV Technischer Überwachungsverein
 - TECH Technologiegebiet
 - UNI Universität und unibezogene Einrichtung
- Flächen und Einrichtungen für den Gemeinbedarf untergliedert nach:
 - Besondere Einrichtung
 - Bildungseinrichtung
 - Einrichtung des Gesundheitswesens
 - Kirchliche/religiöse Einrichtung
 - Kulturelle Einrichtung
 - Öffentliche Verwaltung
 - Soziale Einrichtungen
 - Sportliche Einrichtung
- Überörtliche und örtliche Hauptverkehrsstraße/
Verkehrs- und Haupteinfahrtsstraße
- Öffentliche Fläche für den ruhenden Verkehr
- Schienenverkehrsweg
- Verknüpfungspunkt im Schienenverkehr ÖPNV
- Dortmund-Ems-Kanal mit Vorbehaltsfläche
- H- Bahn
- gepl. Trasse für schienengebundenen Verkehr
- Flächen für die technische Ver- und Entsorgung
- Abwasser
- Elektrizität
- Fernwärme
- Gas
- Wasser
- Elektrische Hochspannungsfreileitung
- Grünflächen, untergliedert nach:
 - Grünverbindung
 - Dauerkleingartenanlage
 - Freibad
 - Friedhof
 - Parkanlage
 - Grünfläche für die naturnahe Entwicklung
 - Sportfläche / Spielfläche
 - Zoo Dortmund
- Landwirtschaft
- Wald
- Wasserflächen
- Regenrückhaltebecken, Hochwasserrückhaltebecken
- Siedlungsschwerpunkt
- Quartiersversorgungszentrum
- Bereich mit Marktfunktion
- Konzentrationsflächen für Windkraftanlagen
- Abfall (Deponie)
- Abgrenzung unterschiedlicher Nutzung
- Bereich unter Bergaufsicht
- Recyclinghof
- Überschwemmungsgebiet
- Schutzgebiete
- Stadtbezirkgrenze

Änderungsverfahren des Flächennutzungsplanes

3. Änderung
Bodelschwingher Straße
(B-Plan Mg 157)
Rechtskräftig seit 09.02.2007
Änderungsbereich weiss umgrenzt

Februar 2009

Stadt Dortmund
Stadtplanungs- und
Bauordnungsamt

