

Bestehende Betriebe

- ★ SB-Warenhaus
- ◆ Verbrauchermarkt
- Supermarkt
- Discounter
- ⊙ Lebensmittel-Kleinflächenanbieter
- ▲ Getränkemarkt
- ◆ Drogeriemarkt,-fachgeschäft
- ▲ Apotheke
- ◆ Bäcker
- Metzger
- Ausländischer Anbieter
- ▲ Spezialanbieter für Lebensmittel
- ◆ Tabakwaren
- Kiosk
- ▲ Tankstellenshop
- ▲ Blumen

Versorgte Bereiche

- Zentrenabgrenzungen
- 500 m Radius um Bestandsobjekt

Unterversorgte Bereiche

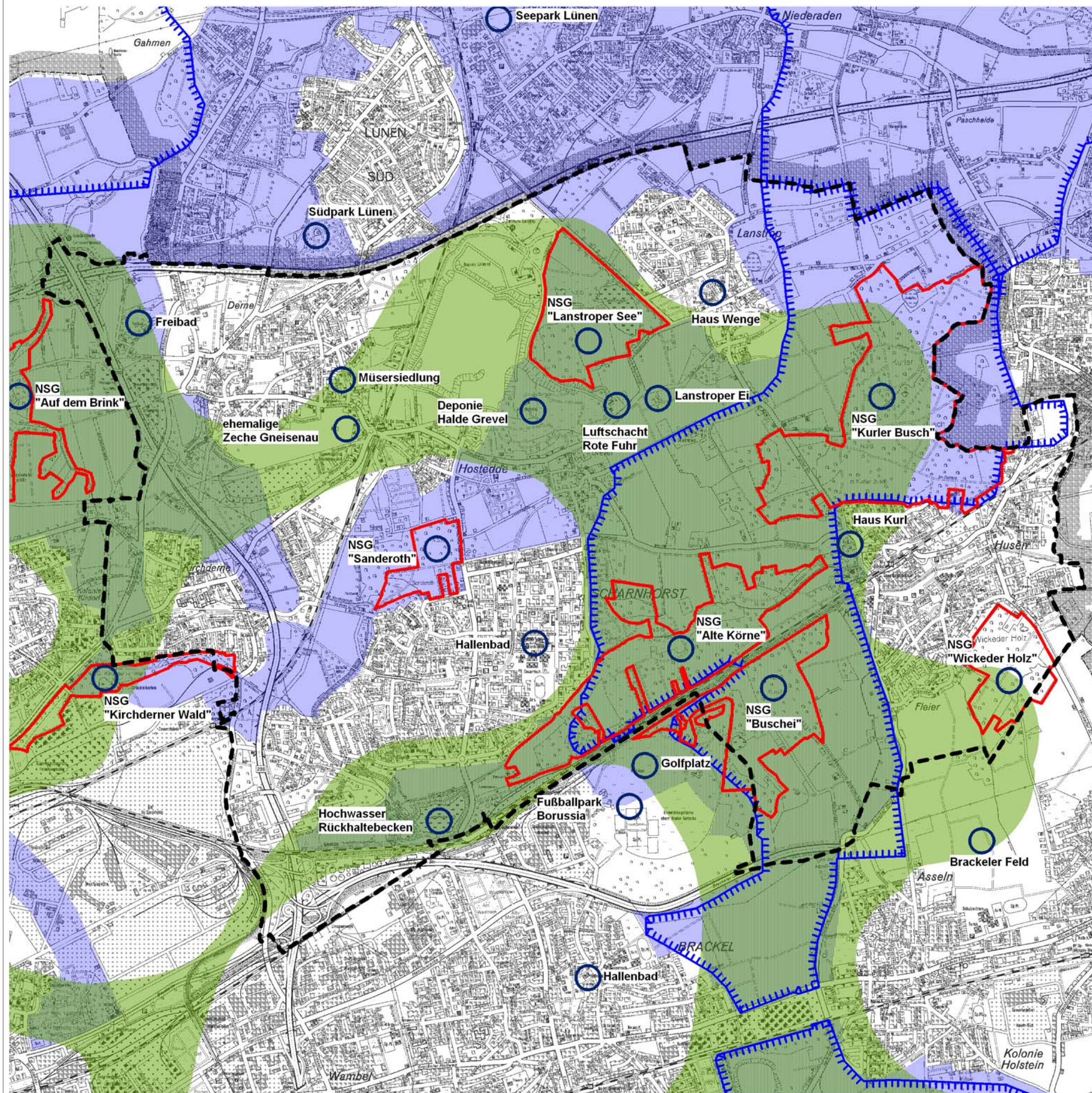
- > 3.000 Einwohner
- 2.000-2.999 Einwohner
- 1.000-1.999 Einwohner
- < 1.000 Einwohner
- Stadtbezirksgrenze

(Grundlage Einzelhandelserhebung 2005/2006)

Dezember 2008

Stadt Dortmund
Stadtplanungs- und
Bauordnungsamt





-  Radial-Konzentrisches Freiraummodell (UQZ)
-  Freiraumsystemare Grundstrukturen (UQZ)
-  Emscher Landschaftspark (ELP)
-  Überlagerung von Freiraum (UQZ) und (ELP)
-  Naturschutzgebiet (NSG)
-  Regionaler Grünzug
-  Zielpunkte für die Erholung und Freizeit
-  Stadtbezirksgrenze

Dezember 2008

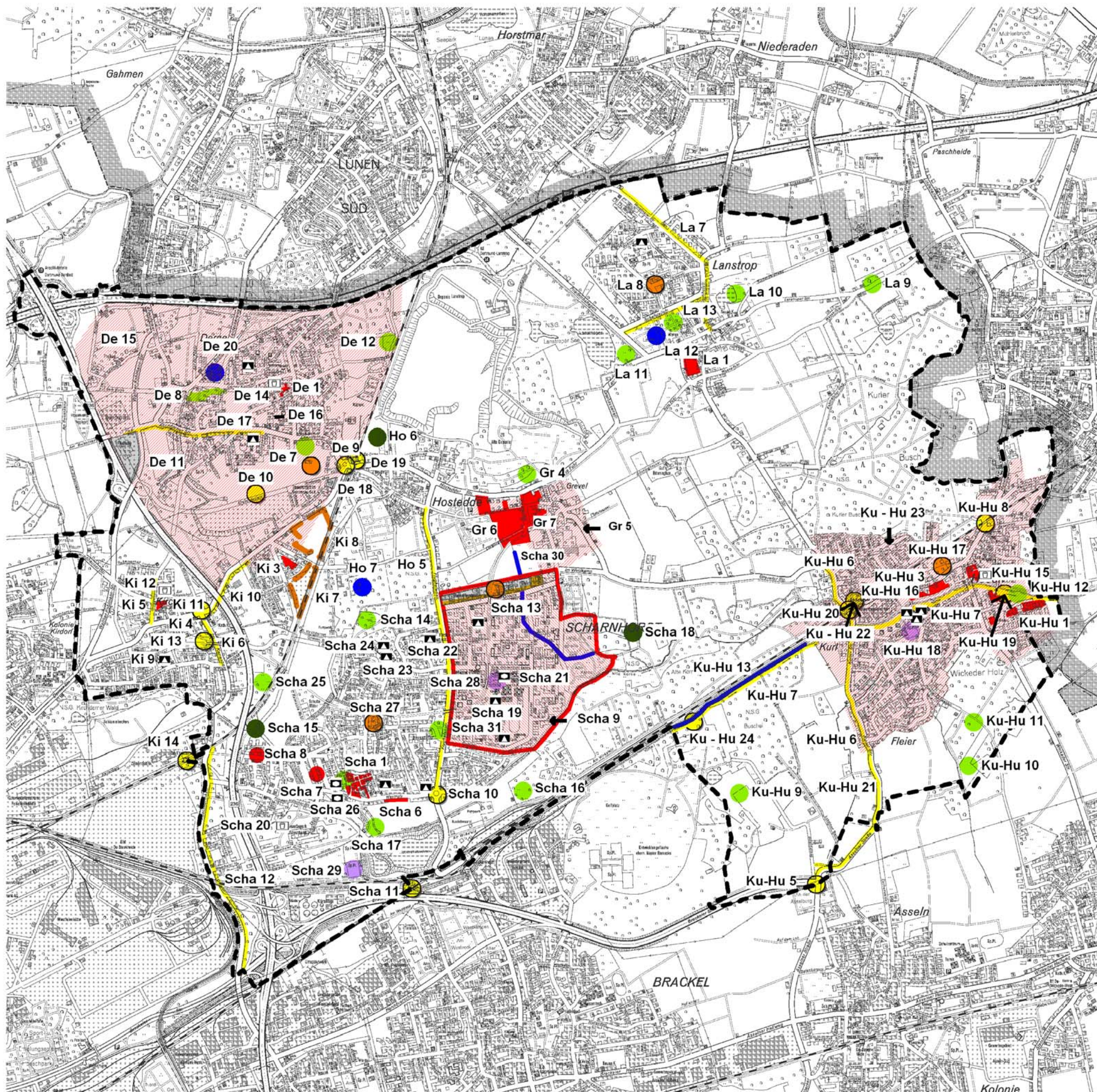
Stadt Dortmund
Stadtplanungs- und
Bauordnungsamt



Integriertes Stadtbezirkentwicklungskonzept Scharnhorst (InSEKt)

Realisierte Projekte und Planungen seit 2004

Karte 3



Scharnhorst

- Scha 1 - Westholz/Nord (Scha 122)
- Scha 6 - Südl. Westholz (Scha 135)
- Scha 7 - Grunewaldsiedlung
- Scha 8 - Am Bellwinkelhof/Brüggel
- Scha 9 - Scharnhorst-Ost
- Scha 10 - Kreisverkehr Flughafenstr./Westholz
- Scha 11 - Körne Radweg
- Scha 12 - Rüschebrinkstr.
- Scha 13 - Droote (Scha 120, 1. Änd.)
- Scha 14 - Naturschutzgebiet "Sanderoth"
- Scha 15 - Karmsche Heide/Erlenbach (Aufforstung)
- Scha 16 - Naturschutzgebiet "Alte Körne"
- Scha 17 - Westholzgraben
- Scha 18 - Alte Körne (Aufforstung)
- Scha 19 - Gesamtschule Scharnhorst
- Scha 20 - Spielplatz Friedrich-Hölscher-Str.
- Scha 21 - Familien-u. Seniorenbüro Gleiwitzstr. 277
- Scha 22 - Paul-Dohrmann-Schule
- Scha 23 - Albert-Einstein-Realschule
- Scha 24 - Hauptschule Scharnhorst
- Scha 25 - Karmsche Heide/Schulte-Mäter
- Scha 26 - Seniorenresidenz Westholz
- Scha 27 - Gleiwitzstr. (VEP Scha 134)
- Scha 28 - Hallenbad/Sporthalle Scharnhorst
- Scha 29 - Sportplatz Friedrich-Hölscher-Str
- Scha 30 - Greveler Graben u. Leveringgraben
- Scha 31 - Parkwald Drosselweg

Kurl-Husen

- Ku-Hu 1 - Kühlkamp (Scha 114, 1. Änd.)
- Ku-Hu 3 - Südl. Husener Str. (Scha 136)
- Ku-Hu 5 - Asselburgstr./L 663 n
- Ku-Hu 6 - Kurler Str.
- Ku-Hu 7 - Körne Radweg
- Ku-Hu 8 - Husener Str.
- Ku-Hu 9 - Naturschutzgebiet "Buschei"
- Ku-Hu 10 - Naturschutzgebiet "Wickeder Holz"
- Ku-Hu 11 - Naturschutzgebiet "Wickeder Holz"
- Ku-Hu 13 - Körne (Umbau)
- Ku-Hu 15 - Spielplatz Kühlkamp
- Ku-Hu 16 - Hauptschule Husen (Schulzentrum Husen)
- Ku-Hu 17 - Einzelhandelsstandort Husen (VEP 1.Änderung)
- Ku-Hu 18 - Sportplatz Husener Eichwaldstr.
- Ku-Hu 19 - Kühlkamp
- Ku-Hu 20 - Kurler Str. (Bahnunterführung)
- Ku-Hu 21 - Kurler Str.
- Ku-Hu 22 - DB-Station
- Ku-Hu 23 - Rahmenplan Husen - Kurl
- Ku-Hu 24 - Fuß-u. Radwegunterführung Kurler Busch

Derne

- De 1 - Nördl. Nierstefeldstr.
- De 7 - Zeche Gneisenau
- De 8 - Grünanlage Oberbecker Str.
- De 9 - Kreisverkehr Dermer Drehscheibe
- De 10 - Gneisenauallee
- De 11 - Flautweg (Scha 109, 1. Änd.)
- De 12 - Feuchtbiotop Nierstefeldweg
- De 14 - Spielplatz Am Quellweg
- De 15 - Rahmenplanung Derne
- De 16 - Wohnprojekt Altenderner Str. 73
- De 17 - Altenderner Str.
- De 18 - Qualifizierungs- u. Beschäftigungszentrum Gneisenau
- De 19 - DB-Station Derne
- De 20 - Mahlbach

Lanstrop

- La 1 - Kurler Str./Merkurstr. (Scha 113)
- La 7 - Horstmarer Str./Steinhofstr./Schaftallstr.
- La 8 - Quartiersversorgungszentrum Lanstrop
- La 9 - Lanstrop Str. (Ersatzlaichgewässer)
- La 10 - Kornmühlenweg
- La 11 - Naturschutzgebiet "Lanstroper See"
- La 12 - Flachsbach
- La 13 - Grünanlage Haus Wenge

Grevel

- Gr 4 - Hostedder Str./Deponie Nordost
- Gr 5 - Dorferwicklungsplan Grevel
- Gr 6 - Grevel - West (Scha 142)
- Gr 7 - Grevel - Mitte (Scha 141)

Hostedde

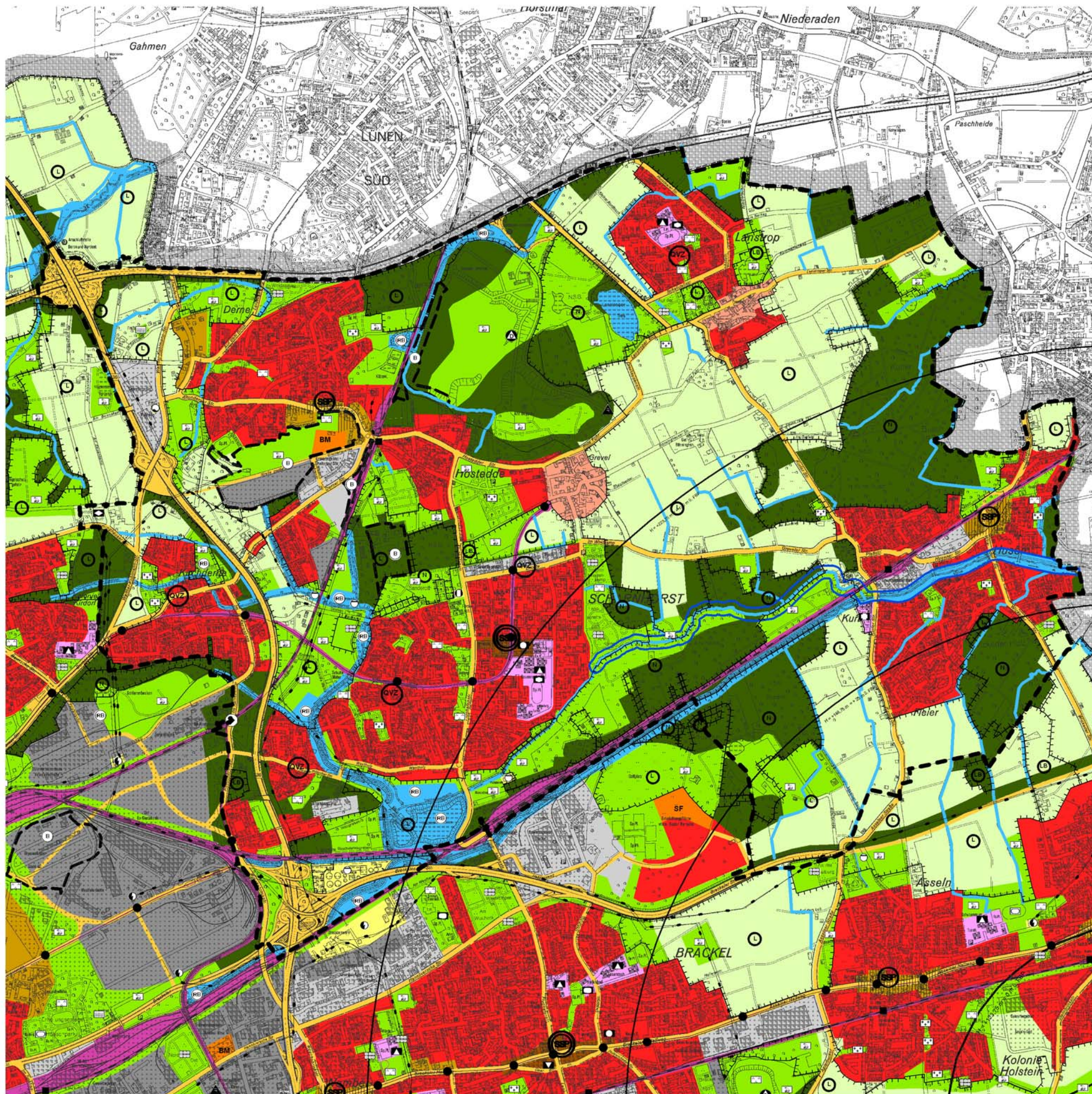
- Ho 5 - Flughafenstr.
- Ho 6 - Ostl. Bahnhof Derne (Aufforstung)
- Ho 7 - Abkopplung Bergwerkgraben

Kirchderne

- Ki 3 - Glimmerstr. (Scha 137)
- Ki 4 - Kemminghauser Str.
- Ki 5 - Grügelsort
- Ki 6 - Im Karrenberg
- Ki 7 - Dörnen Stahlbauwerk GmbH & Co. KG
- Ki 8 - DSK-Zentrallager
- Ki 9 - Kirchderner Grundschule
- Ki 10 - Dermer Str.
- Ki 11 - Wohnprojekt Grügelsort 11/Hardehof 1 u. 3
- Ki 12 - Kinderspielplatz Grügelsort
- Ki 13 - Stadtbahnhaltestelle Kirchderne
- Ki 14 - DB-Station Kirchderne

- Rahmenplanung
- Moderationsprozess-Bereich
- Wohnbaufläche
- Gemischte Baufläche
- Gewerbegebiet
- Sondergebiet
- Großflächiger Einzelhandel
- Grünfläche
- Wald
- Flächen für Sport / Kultur
- Spielflächen
- Schulen
- Soziale Einrichtungen
- Öffentliche Verwaltung
- Verkehr
- Wasserflächen/Rückhaltebecken
- Entwicklungsbereiche
- Stadtbezirksgrenze

Dezember 2008



- Wohnbaufläche
- Dorfgebiet
- Gemischte Baufläche
- Kerngebiet
- Gewerbegebiet
- Industriegebiet
- Sondergebiete, untergliedert nach:
 - AZ Ausbildungszentrum Handwerk
 - BMF Büro, Museum, Freizeitgewerbe
 - BV Büro- und Verwaltungsgebäude
 - CP Campingplatz
 - EKB Einzelhandel, Kultur und Büro
 - GB Gastronomie und Beherbergungsgewerbe
 - GC Gartencenter
 - GH Großflächiger Handel
 - GK Großkino
 - GM Großmarkt
 - GVZ Güterverteilzentrum
 - HAFEN Hafen
 - HFS Hotelfachschule
 - MOB Med. Dienstleistungs- und Beherbergungsgewerbe
 - MFZ Multifunktionales Zentrum
 - MVSF Messen, Veranstaltungen, Sport und Freizeit
 - SF Sport und Freizeit
 - SK Spielcasino
 - SZ Sportzentrum
 - TÜV Technischer Überwachungsverein
 - TECH Technologiegebiet
 - UN Universität und unbezogene Einrichtung
- Flächen und Einrichtungen für den Gemeinbedarf untergliedert nach:
 - Besondere Einrichtung
 - Bildungseinrichtung
 - Einrichtung des Gesundheitswesens
 - Kirchliche/religiöse Einrichtung
 - Kulturelle Einrichtung
 - Öffentliche Verwaltung
 - Soziale Einrichtungen
 - Sportliche Einrichtung
- Überörtliche und örtliche Hauptverkehrsstraße/Verkehrs- und Haupteinzelstraße
- Öffentliche Fläche für den ruhenden Verkehr
- Schienenverkehrsweg
- Verknüpfungspunkt im Schienenverkehr ÖPNV
- Dortmund-Ems-Kanal mit Vorbehaltfläche
- H- Bahn
- gepl. Trasse für schienengebundenen Verkehr
- Flächen für die technische Ver- und Entsorgung
- Abwasser
- Elektrizität
- Fernwärme
- Gas
- Wasser
- Elektrische Hochspannungsfreileitung
- Grünflächen, untergliedert nach:
 - Grünverbindung
 - Dauerkleingartenanlage
 - Freibad
 - Friedhof
 - Parkanlage
 - Grünfläche für die naturnahe Entwicklung
 - Sportfläche / Spielfläche
 - Zoo Dortmund
- Landwirtschaft
- Wald
- Wasserflächen
- Regenrückhaltebecken, Hochwasserrückhaltebecken
- Siedlungsschwerpunkt
- Quartiersversorgungszentrum
- Bereich mit Marktfunktion
- Konzentrationsflächen für Windkraftanlagen
- Abfall (Deponie)
- Abgrenzung unterschiedlicher Nutzung
- Bereich unter Bergaufsicht
- Recyclinghof
- Überschwemmungsgebiet
- Schutzgebiete
- Stadtbezirkgrenze

Dezember 2008

Stadt Dortmund
Stadtplanungs- und
Bauordnungsamt

