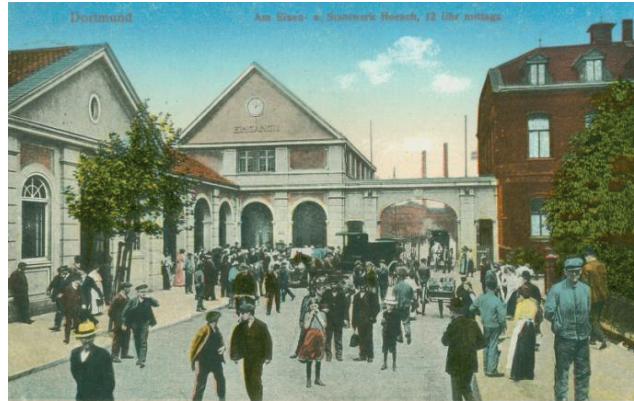


Was tun wir Ehrenamtlichen?

Wir

- betreuen Besucherinnen und Besucher
- bewirten Gäste bei Veranstaltungen und das Team der Ehrenamtlichen,
- gestalten Führungen mit verschiedenen Schwerpunkten,
- bereiten inhaltlich, organisatorisch und praktisch Veranstaltungen und Ausstellungen vor und führen sie durch,
- führen handwerkliche Instandsetzungsarbeiten aus,
- sind tätig bei Verwaltungsaufgaben und Archivierung.

Wir tun noch manches mehr, jeder nach seinen Interessen und Fähigkeiten.



Wir freuen uns auf Neue in unserer Runde.



Kontakt:
Hoesch-Museum
Eberhardstr. 12, 44145 Dortmund
Tel. 0231 844 5856 (Di bis Do 9.30 – 16.00 Uhr)
Email: Hoesch-Museum@web.de

www.hoeschmuseum.dortmund.de
www.facebook.com/kallahoesch

Öffnungszeiten :
Di und Mi 13.00 – 17.00 Uhr, Do 9.00 – 17.00 Uhr
So 10.00 – 17.00 Uhr



HOESCH – Museum Dortmund



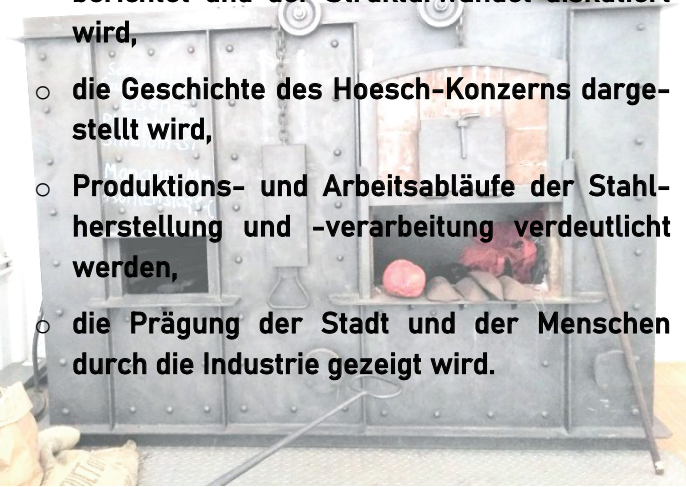
Wir Ehrenamtlichen
des Hoesch-Museums
suchen Unterstützung und bieten
interessante und vielseitige
Betätigung und Gemeinschaft.



Was ist das Hoesch-Museum?

Es ist ein historischer Ort, an dem

- über die Entwicklung der Montanindustrie berichtet und der Strukturwandel diskutiert wird,
- die Geschichte des Hoesch-Konzerns dargestellt wird,
- Produktions- und Arbeitsabläufe der Stahlherstellung und -verarbeitung verdeutlicht werden,
- die Prägung der Stadt und der Menschen durch die Industrie gezeigt wird.



Was ist das Besondere an diesem Museum?

- Es wurde gegründet von Hoeschianern, die das Museum mit dem Geist der Arbeitswelt der Schwerindustrie und mit ihrer Verbundenheit mit Hoesch prägten und diesen Geist als Ehrenamtliche weiter erhalten.



- Das Alltagsgeschäft in allen Facetten wird durch die Ehrenamtlichen gemeistert, inzwischen viele Nicht-Hoeschianer. Alle bringen ihre besonderen Fähigkeiten und Sichtweisen in die Arbeit im Museum ein und bilden eine gesellige Gemeinschaft.

Im Museum arbeitet eine hauptamtliche Leitung, ein ehrenamtlicher Vorstand und eine Geschäftsstelle des Trägervereins „Freunde des Hoesch-Museums e.V.“.



Was ist der Rahmen der ehrenamtlichen Arbeit?

- Die Einsätze sind zeitlich flexibel (nach individueller Zeitabsprache, bei regelmäßigen oder projektbezogenen Aufgaben, ohne Mindestarbeitszeit).
- Die Arbeit bietet vielfältige Möglichkeiten für Eigeninitiative und Eigenverantwortung in allen Tätigkeitsfeldern.

