



Notre offre est facultative,
gratuite et confidentielle.

CASE MANAGEMENT

Kommunales
INTEGRATIONS NRW
Management

Contact

Soutien et conseils aux personnes immigrées
et réfugiées à Dortmund

Info-KIMCM@stadtdo.de
dortmund.de/KIM



Soutenu par

Ministerium für Kinder, Jugend, Familie,
Gleichstellung, Flucht und Integration
des Landes Nordrhein-Westfalen



Une offre commune de:



Stadt Dortmund
Sozialamt



GrünBau



Arbeitswohlfahrt
Unterbezirk
Dortmund

Diakonie
Dortmund und Lünen

Stadtteil-Schule
Dortmund e.V.
Bildung - Beratung - Begegnung



Kommunales
Integrationszentrum
Dortmund

Stadt Dortmund



Case Management est le soutien et le conseil pour de bonnes perspectives d'avenir à Dortmund.

Qui sommes-nous ?

Nous sommes une équipe composée de case managers de la ville de Dortmund et des organismes de bienfaisance indépendants.

Nous parlons différentes langues et pouvons faire appel à des médiateurs linguistiques si nécessaire.

Qu'est-ce que nous proposons ?

Lorsque vos problèmes s'accumulent, nous développons ensemble des idées, des objectifs ainsi que les premières étapes d'action.

Nous examinons ensemble vos besoins et trouvons des offres parfaitement adaptées.

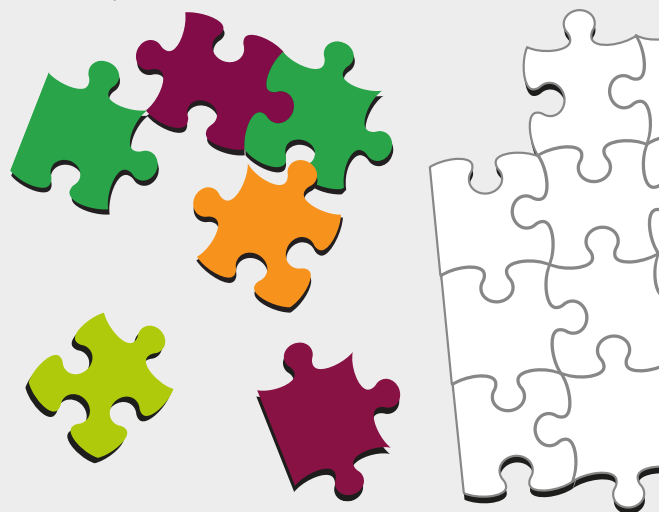
**Vous pourrez ainsi
résoudre vos problèmes
étape par étape.**



**Nous vous soutenons jusqu'à l'atteinte
de vos objectifs.**

En quoi consistent notre soutien et nos conseils ?

- Séjour
- Formation et travail
- Éducation et langue
- Participation sociale
- Santé
- Logement et finances
- Famille
- Relations avec les administrations et les autorités
- ainsi que d'autres demandes individuelles



Nous vous orientons vers les services compétents et vous accompagnons jusqu'à ce que vous puissiez vous en sortir seul.

