

Kontakt & Informationen:



Arbeiterwohlfahrt | Unterbezirk Dortmund | Beratungsstelle
Leuthardstr. 13 | 44135 Dortmund
Tel.: 0231 18999890 | Fax.: 0231 95290240
E-Mail: bewo-beratung@awo-dortmund.de | www.awo-dortmund.de



wohltuend. menschlich.

Caritasverband Dortmund e.V. | Caritas Service Center
Beratungsstelle für Menschen mit Behinderung
Wißstr. 32 | 44137 Dortmund | Tel.: 0231 18715122 | Fax: 0231 18715129
E-Mail: behindertenberatung@caritas-dortmund.de | www.caritas-dortmund.de



Lebenshilfe Dortmund | Ambulante Dienste gGmbH
Beratungsstelle für Menschen mit Behinderung
Brüderweg 22-24 | 44135 Dortmund | Tel.: 0231 13889104 | Fax: 0231 13889119
info@lebenshilfe-dortmund.de | www.lebenshilfe-dortmund.de



MOBILE – Selbstbestimmtes Leben Behinderter e.V.
Roseggerstr. 36 | 44137 Dortmund
Tel.: 0231 9128375 | Fax: 0231 9128377 | E-Mail: uz@mobile-dortmund.de
www.mobile-dortmund.de



Beratungsstellen für Menschen mit Behinderungen



... damit Sie auf Fragen
eine Antwort finden!

Wir sind für Sie da ...

Wir beraten gerne ...



Wir hören bei allen Fragen zu

Wir geben Antworten

Kostenlos

Kurzfristig

Wir geben aktuelle Informationen

Wir haben Schweigepflicht

Wir helfen weitere Unterstützung zu finden

Beratung bei uns, ...

Vermittelnd

Arbeit

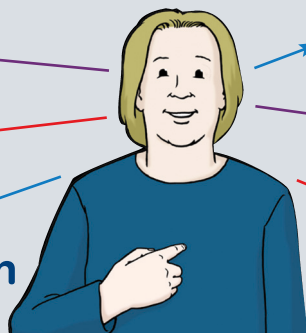
Wohnen

Freizeit

Assistenz

Rechtliche Fragen

Elternschaft



...bei Ihnen zu Hause, ...

In Gebärdensprache

...und am Telefon.

Mehrsprachig