

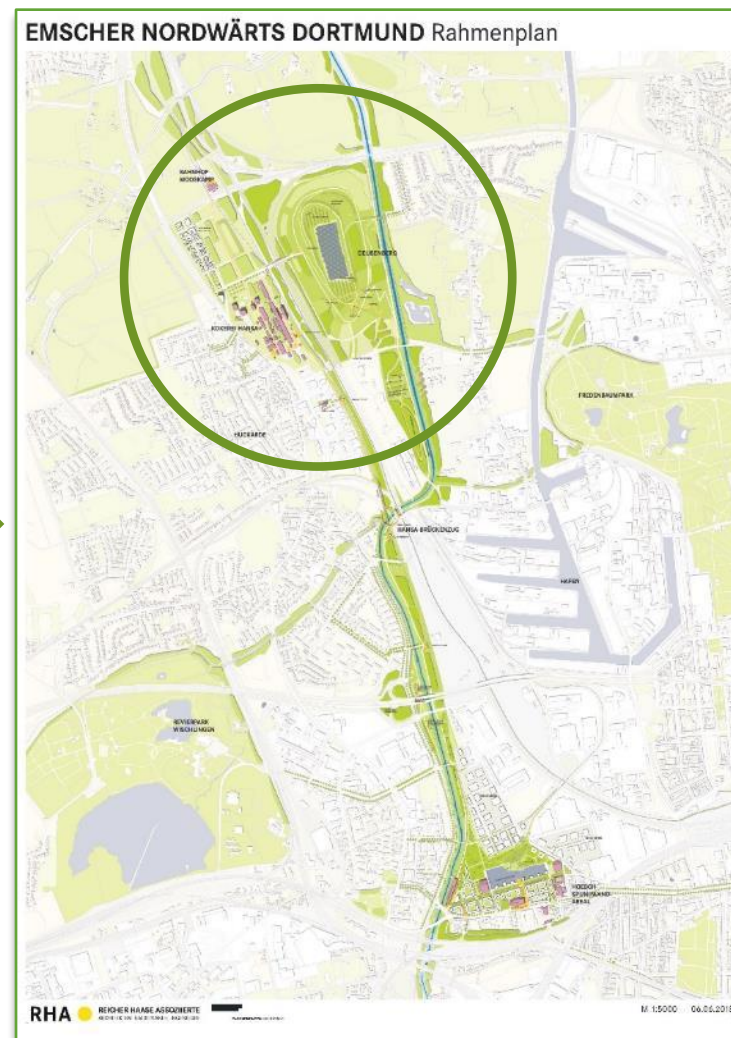
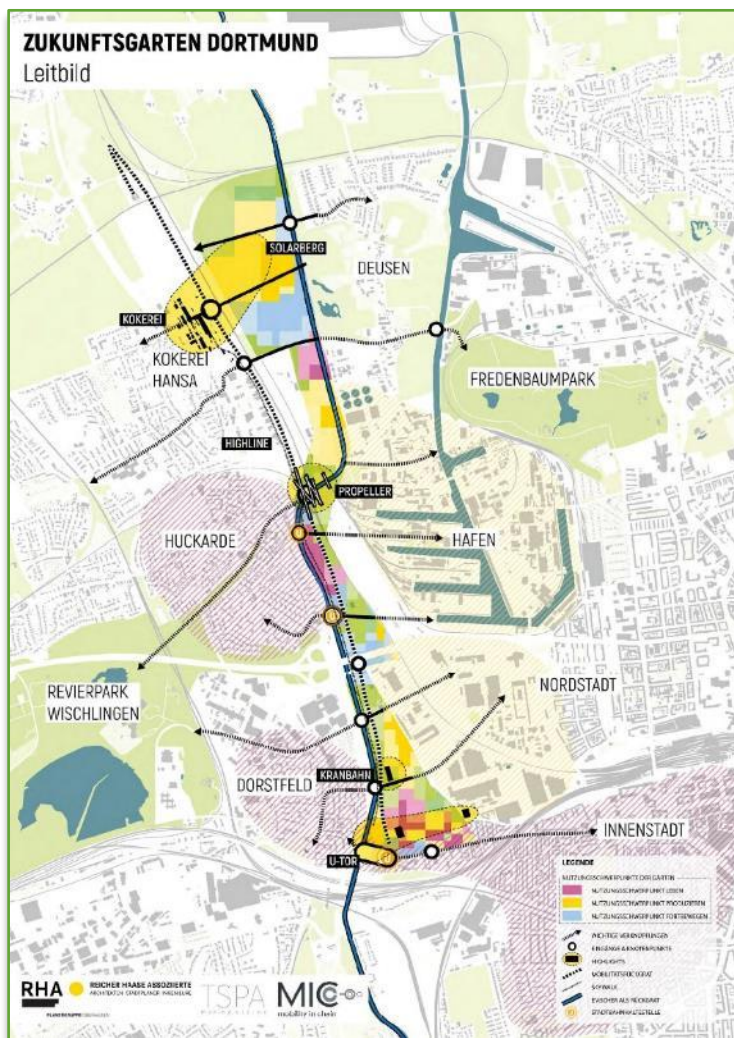


INTERNATIONALE GARTENAUSSTELLUNG METROPOLE RUHR 2027

ZUKUNFTSGARTEN DORTMUND

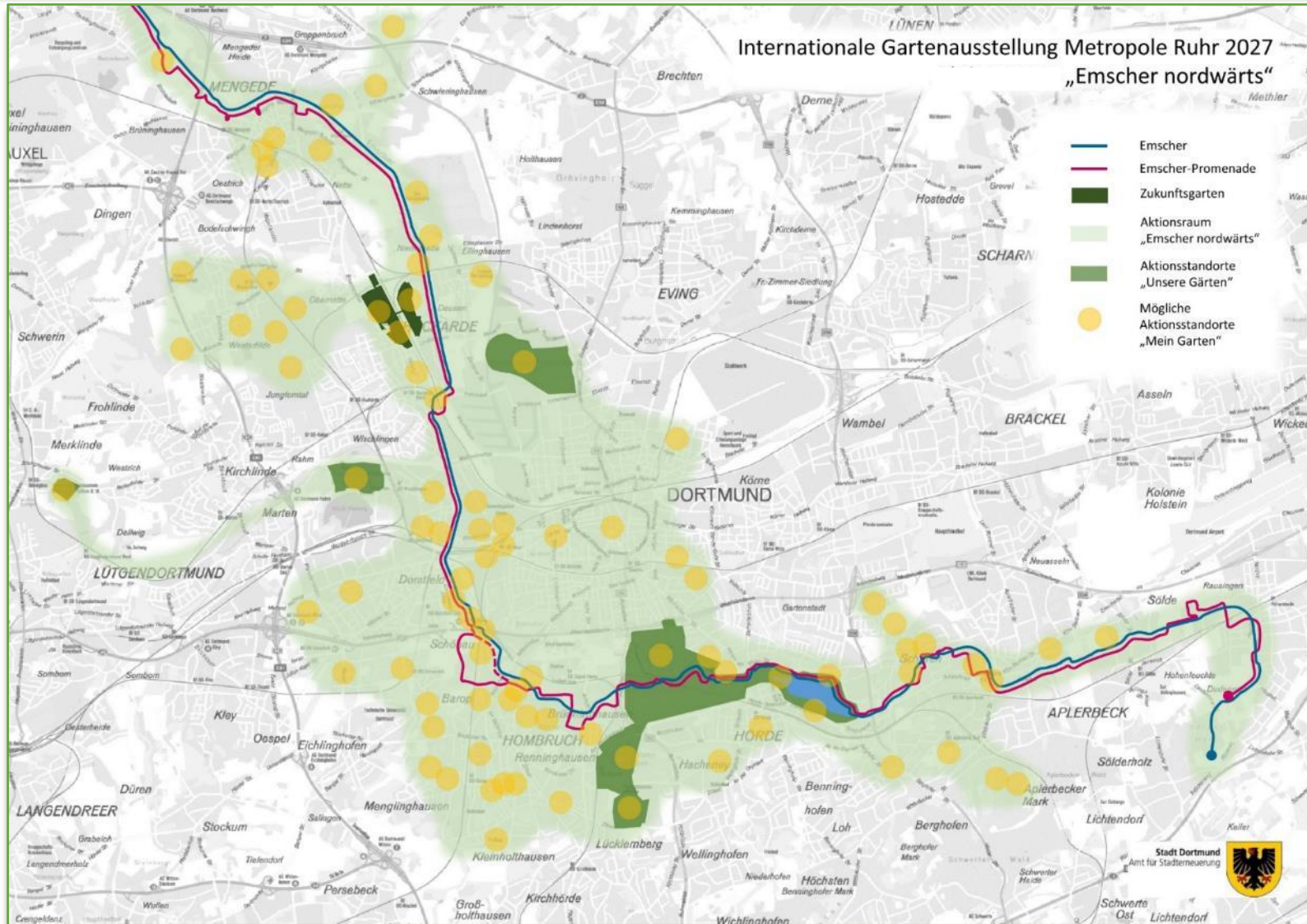


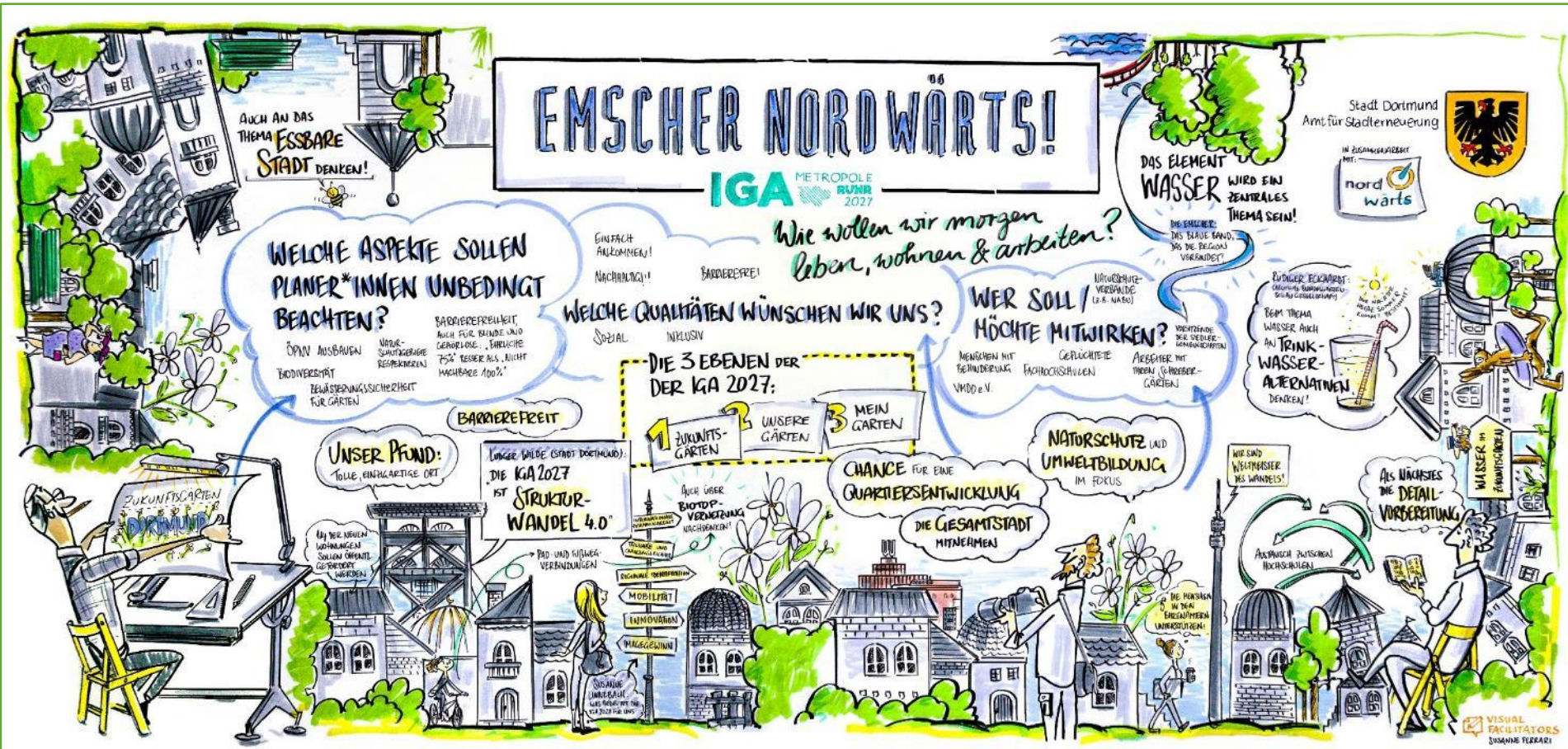
Informationsveranstaltung am 12. Januar 2023



2017

2018





EMSCHER NORDWÄRTS!

IGA METROPOLE RUNNR 2027

AUCH AN DAS THEMA **ESSBARE STADT** DENKEN!

WELCHE ASPEKTE SOLLN PLANER*INNEN UNBEDINGT BEACHTEN?

- ÖPNV ANBAUEN
- BIODIVERSITÄT
- BEWÄSSERUNGSSICHERHEIT FÜR GÄRTEN
- NATUR- SCHUTZGEBIETE BEWAHREN
- BARrierefreiheit
- AUCH FÜR BLINDEN UND GERÄHRTE: ... BARrierefreie 75% BESSER ALS „BUCHT“ MACHENDE 100%

WELCHE QUALITÄTEN WÜNSCHEN WIR UNS?

- Sozial
- INKLUSIV

Wie wollen wir morgen leben, wohnen & arbeiten?

WER SOLL / HÖCHTE MITWIRKEN?

- MENSCHEN MIT BEWAHRUNG VMD e.V.
- GERÄHRTE FACHSCHULEN
- ALLES MIT THEMA (GARTEN- GÄRTEN)
- Umweltbildung
- VERBÄHNDE DIE BEWAHRUNGSGRUPPEN

DAS ELEMENT WASSER WIRD EIN ZENTRALES THEMA SEIN!

DESSHALB DAS SAURE BÄND, DAS DIE REGION VERBÄNDET!

WASSER BEWAHRUNG (SCHULEN, GARTEN, GARTEN)

DEIN THEMA WASSER AUCH AN TRINKWASSER-ALTERNATIVEN DENKEN!

DIE 3 EBENEN DER DER KA 2027:

1. ZUKUNFTS-GÄRTEN
2. UNSERE GÄRTEN
3. MEIN GARTEN

UNSER PFUND: TOLLE, EINZIGARTIGE ORT

LANGE WÄLDE (STADT DORTMUND): **DIE KA 2027 IST STRUKTUR-WANDEL 4.0**

CHANCE FÜR EINE QUARTIERSENTWICKLUNG DIE GESAMTSTADT MITNEHMEN

NATURSCHUTZ UND UMWELTBILDUNG IM FOKUS

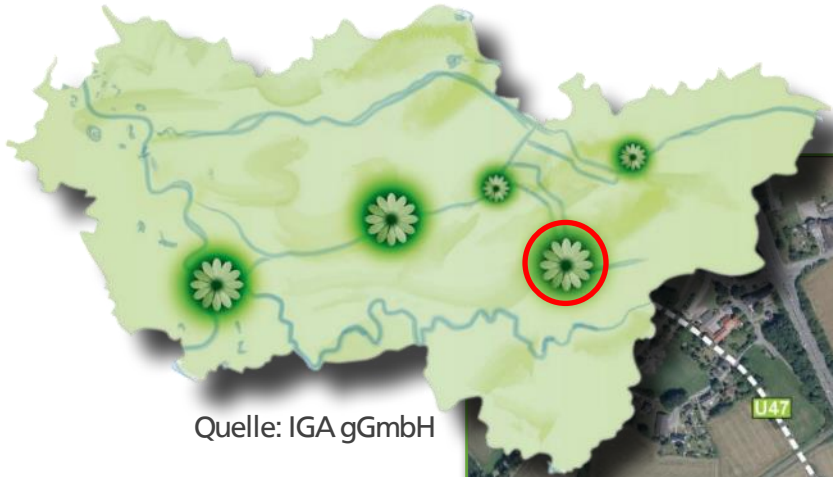
WIR SIND WEITHERSIEHER BES WANNERS!

ALS NÄCHSTES DIE DETAIL-VORBEREITUNG

ANPASSUNG ZWISCHEN HOCHSCHULEN



2020



Quelle: IGA gGmbH







Empfehlung zur Positionierung*

„Im Zukunftsgarten Dortmund erlebe ich, wie ein ehemaliges **Kokereigelände** eine **Brücke** zu den Menschen aus **Nachbarschaft** und Region schlägt und zu einem grünen und **innovativem Erlebnisraum** erblüht.“

* Teleu / Flottmann Strategisches Markenmanagement

Wettbewerbsergebnis



Aktueller Planungsstand: Entwurfsplanung



Grünanlage in der Schnittstelle zw.
Kokerei Hansa, Energiecampus u. Deusenberg

Quelle: bbz landschaftsarchitekten berlin gmbh

Brückenbauwerk „Haldensprung“

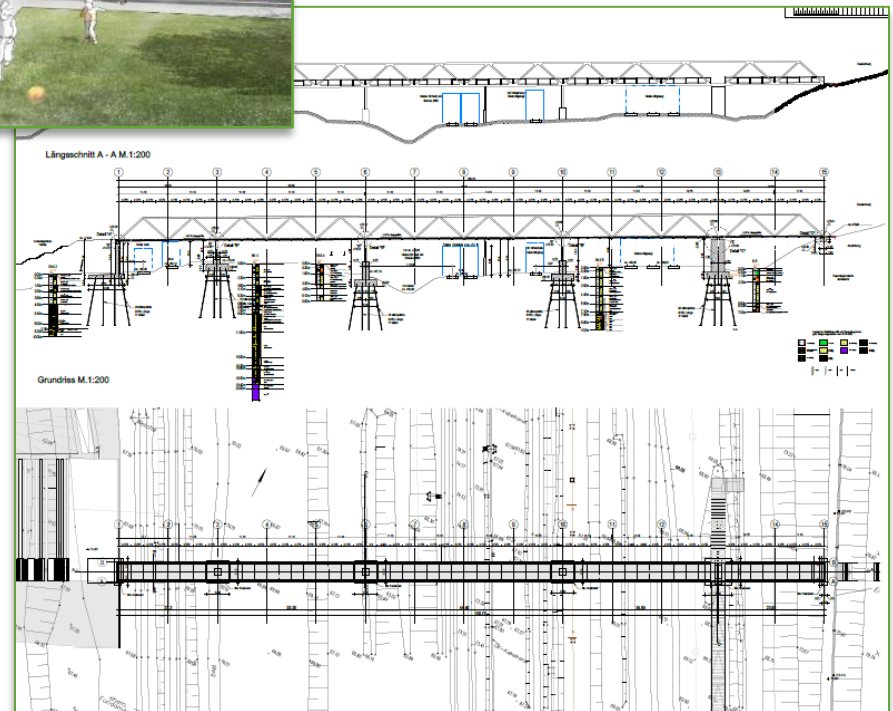


Quelle links: bbz landschaftsarchitekten berlin gmbh,
Quelle unten: Wetzel & von Seht, Hamburg

Wettbewerbsergebnis



Verbindendes Infrastrukturprojekt
zwischen Kokereipark und
Deusenberg



Aktueller Planungsstand: Entwurfsplanung

Neuer Haupteingang der Kokerei Hansa und verstärkte Öffnung zum Quartier

Quellen: bbz landschaftsarchitekten berlin gmbh



Wettbewerbsergebnis



Aktueller Planungsstand: Entwurfsplanung

Aktueller Planungsstand: Entwurfsplanung

Wettbewerbsergebnis



Quellen: bbz landschaftsarchitekten berlin gmbh

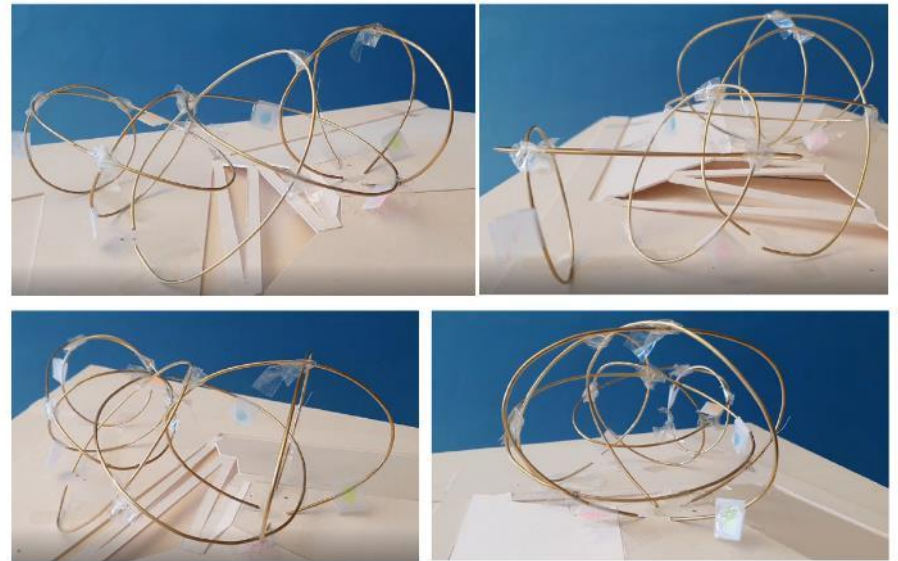


Inhalte: Outdoorfitness, Parcours, Fußballfeld, Basketballfeld, Pumptrack



Quelle links: bbz landschaftsarchitekten berlin gmbh
Quelle unten: bbz landschaftsarchitekten / MSing Officium

Voruntersuchung Ringgeometrien am Modell



Wettbewerbsergebnis

- Spiel- und Erlebnisskulptur
- bauliches Highlight und Landmarke zur IGA 2027 sowie darüber hinaus
- 7 Ringe bis 24 m Durchmesser

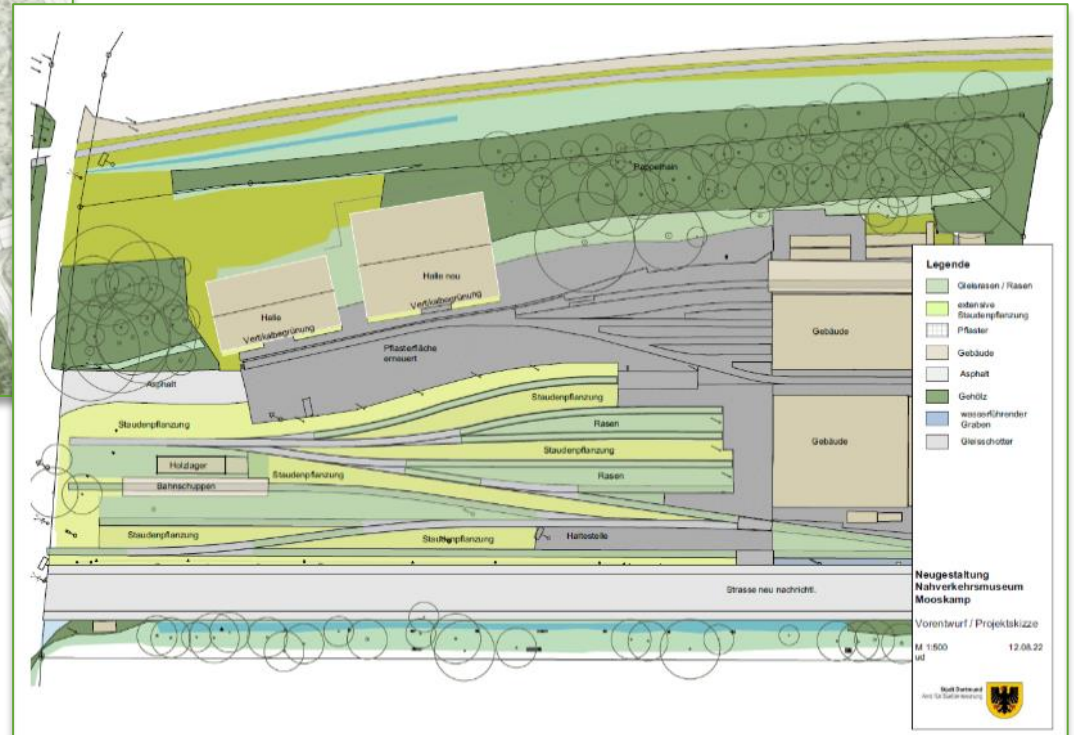




Quelle: bbz landschaftsarchitekten berlin gmbh

- Neubau Leichtbauhalle
- Aufwertung des Betriebsgeländes (Begrünungsmaßnahmen)
- Sanierung Gleisinfrastruktur

Wettbewerbsergebnis



Quelle: bbz landschaftsarchitekten berlin gmbh



Wettbewerbsergebnis (Ideenteil)

Quelle: plan-lokal



Rahmenplan auf Grundlage von Beteiligungsprozess „Deusenberg im Dialog“





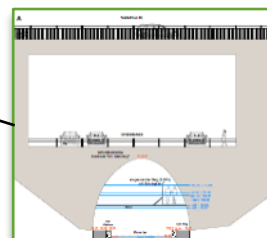
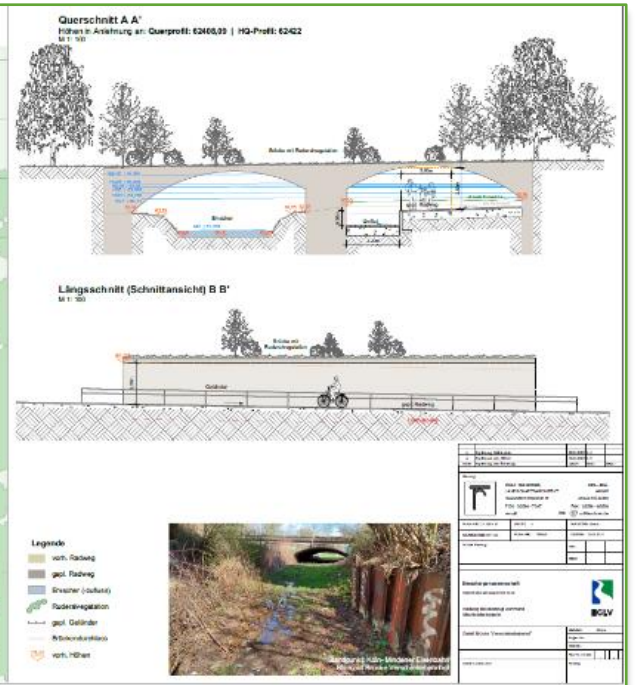
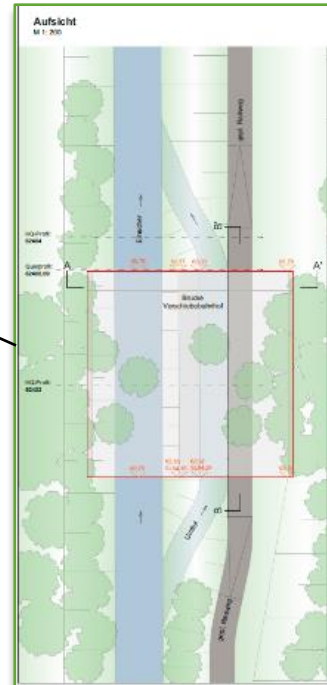
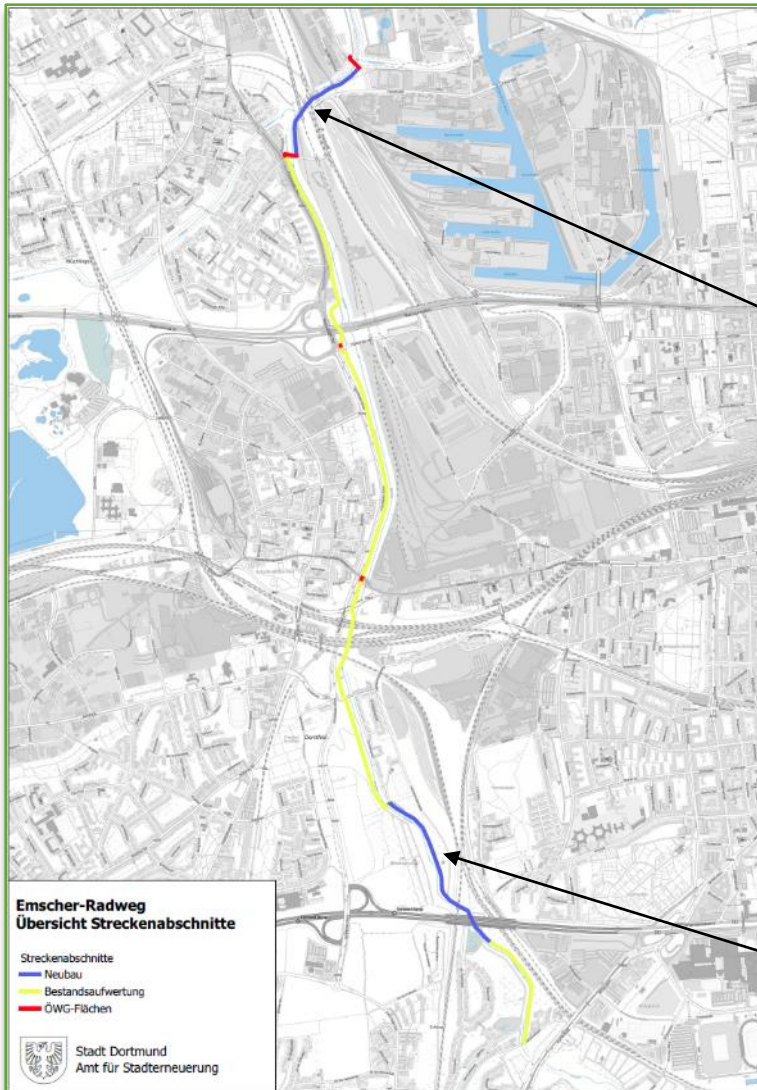
Quelle: bbb landschaftsarchitekten berlin gmbh



© Fresi, Falkenstein & Kroll, Dortmund



© asp Architekten, Stuttgart

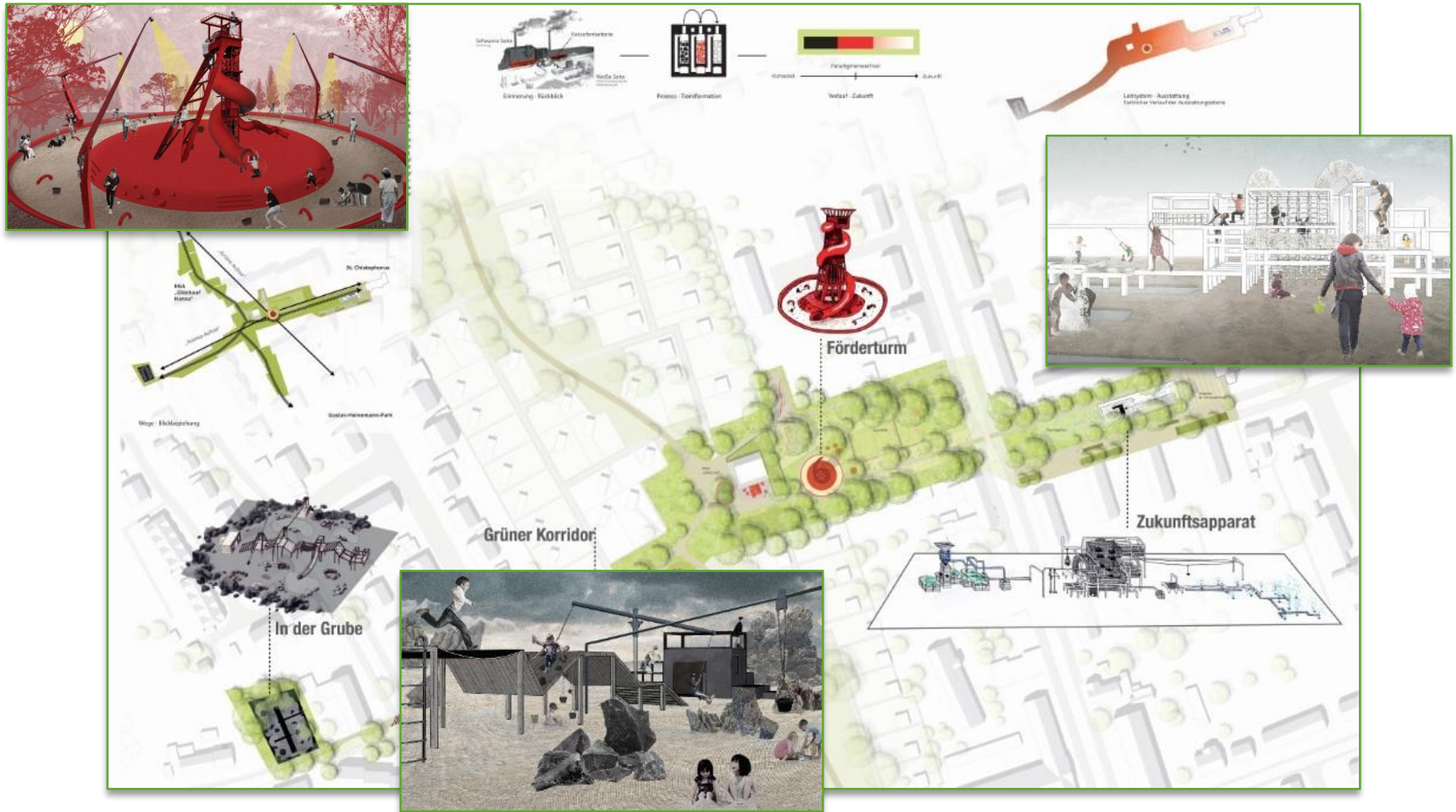




Quelle: Benito Barajas für Stadt Dortmund

Laufzeit 2021 – 2025, Erste geförderte Liegenschaft: Huckarder Allee 7

Spielachse: Mailoh – Varziner Straße – In der Mulde



Quelle: Arge Lavaland GmbH & Treibhaus
Landschaftsarchitektur Berlin

Bauliche Maßnahmen

- Beleuchtung der Wege (analog zum Gustav-Heinemann-Park, LED Leuchten, Bewegungsmelder)
- Übergang Varzinerstraße (Fahrbahnverengung)
- Übergang Buschstraße (Übergang Rahmer Wald in Kleingartenanlage „Glück auf Hansa“)
- Ausgang Kleingartenanlage in westlicher Richtung

Landschaftsgärtnerische Maßnahmen

- Ausstattung Sitzbereiche (Bänke, Mülleimer, Fahrradständer)
- Erneuerung der vorhandenen Umlaufsperrn (Barrierefrei)
- Wegebegleitendes Bewegungsangebot (z.B. Bodenspiel, „Mosaikschnecke“)



EU-Forschungsprojekt proGleg

Stadt Dortmund



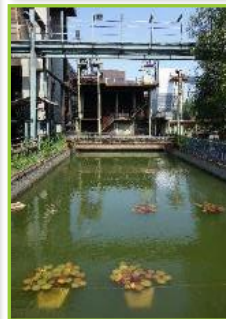
Quelle: Stadt Dortmund

Auf dem Weg zur IGA 2027 ...

Stadt Dortmund



Vielen Dank für Ihre Aufmerksamkeit!



Quelle: Stadt Dortmund