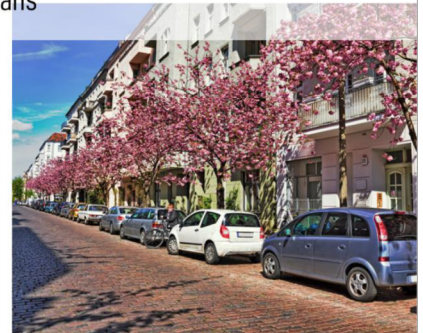
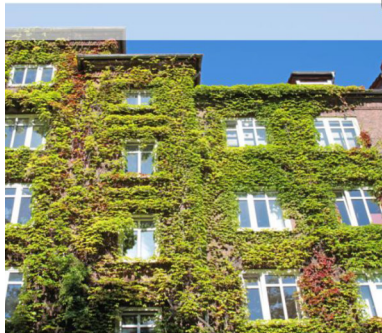


**Quartiere im Sinne der Quartiersprofile aus dem Ergebnisbericht  
„Anstoß eines Citymanagements für die Dortmunder City“  
vom 24.01.2023**



**Klosterviertel –**

das lebenswerte Wohnviertel für Innenstadtfans



**„Klosterviertel –  
das lebenswerte Wohnviertel für Innenstadtfans“**

Das Klosterviertel ist ein innerstädtisches Wohnviertel ohne Hype und Glamour – in dem sich die Anwohner:innen rundum wohlfühlen. Die Innenstadtfans schätzen die direkte Nähe zu den Hotspots (u. a. Konzerthaus Dortmund, Baukunstarchiv NRW, Haupteinkaufslage Hellweg) der Dortmunder City und die zentrale Wohnlage im Herzen der Stadt mit bestem Anschluss an den ÖPNV und Fernverkehr. Sauberkeit, Sicherheit und Wohlbefinden stehen hier an der Tagesordnung. Historische Straßennamen und die Bewohner:innen des Viertels sind identitätsstiftend – gemeinschaftlich organisierte (Straßen-)Feste stärken das Gemeinschaftsgefühl im Quartier.



*Rosenviertel*  
*Einfach liebenswert. Einfach gut beraten.*

## **„Rosenviertel. Einfach liebenswert. Einfach gut beraten.“**

Das Rosenviertel hat ein Auge fürs Detail. Die Mischung aus qualitativem Einkauf und individuellen Gastronomieangeboten schätzen Liebhaber:innen und Genussmenschen. Die Gewerbetreibenden machen das Viertel zu etwas Besonderem – wobei der Name Programm ist – denn die „Rose“ steht für Liebe, Leidenschaft und Schönheit. Die liebevolle Gestaltung der Ladenlokale sowie ihrer Eingangsbereiche spiegelt die Hingabe der Gewerbetreibenden für das Viertel wider. Auch das Wohnen nimmt hier eine zentrale Rolle ein, Anwohner:innen leben und lieben *ihr* Rosenviertel. Der neu gestaltete Ostwallpark vereint die Anwohner:innen und Besucher:innen des Viertels regelmäßig. Hier trifft man sich, verbringt Zeit miteinander und genießt ein kühles Getränk bis in die späten Abendstunden, wenn die Lichterketten dem Park eine ganz besondere Atmosphäre verleihen.





**BRÜCKVIERTEL**

**...der bunte Zirkus mit  
Aftershowparty**

## **„Brückviertel ...der bunte Zirkus mit Aftershowparty“**

Das Brückviertel ist *das* Ausgehviertel Dortmunds – bunt, laut und verrückt. Das Viertel schläft nie, Belebung rund um die Uhr. Individualität, Kreativität und Innovation sind hier erlebbar. Das Viertel steht für Vielfalt und Diversität – so vielfältig die Nutzungen, so verschieden auch ihre Nutzer:innen – ein Clash hochwertiger Einrichtungen und einfacher Angebote. Auf kleinstem Raum treffen Gastronomie, Kultur, Kunst und Nachtleben aufeinander. Egal ob jung oder alt, Student:innen, Kulturinteressierte oder Kulturschaffende – hier ist wirklich Jeder willkommen. Das Brückviertel – ein Ort der Überraschungen und Trends, des Ausgehens und der Unterhaltung.



## UNSER ALTSTADTVIERTEL

GENIEßEN IM HERZEN DER DORTMUNDER CITY

### **„Unser Altstadtviertel – Genießen im Herzen der Dortmunder City“**

Das Altstadtviertel ist das Wohnzimmer und die Küche der City. Als kulinarisches Herzstück finden hier City-Besucher:innen, Fußballbegeisterte und Tourist:innen einen Ort zum Wohlfühlen und Verweilen. Egal ob ein leckeres Mittagessen, ein kühles Getränk oder ein aufregendes Fußballspiel – für Jeden ist etwas dabei! Hier weiß man, was Einen erwartet. Das Altstadtviertel ist über das ganze Jahr ein Ort des Zusammenkommens. Nicht nur an lauen Sommertagen ist die Lebensfreude hier spürbar. Veranstaltungen runden das Erlebnis im Altstadtviertel ab – Veranstaltungen und Gastronomie befruchten sich gegenseitig.





Leben und Erleben im Hansaviertel

## „Leben und Erleben im Hansaviertel“

Das Hansaviertel verbindet Versorgung für die Dortmunder:innen mit Erlebnissen für die ganze Welt – frei nach dem Motto „täglich versorgt – gezielt erleben“. Permanent wird der Spagat zwischen dauerhaften Nutzungen und temporären Veranstaltungen bewältigt. Egal ob ein Arztbesuch, Erledigungen bei der Bank oder ein Einkauf auf dem Wochenmarkt, die Dortmunder:innen finden Alles für das tägliche Leben und können von hier aus auch weitere Quartiere besuchen, die mit dem Hansaviertel vernetzt sind. Der Wochenmarkt ist das Aushängeschild des Viertels und der gesamten City, denn hier können die Dortmunder:innen neben einem Einkauf, auch verweilen und genießen. Der Hansaplatz ist ein Ort, an dem Kultur erlebbar wird. Der Platz bietet aufgrund seiner Größe optimale Bedingungen für großflächige Veranstaltungen, von denen nicht nur die City, sondern das gesamte Stadtgebiet profitiert. Jährlich um die Adventszeit herum erstrahlt der Weihnachtsbaum in der Dortmunder Weihnachtsstadt – ein Magnet mit Strahlkraft in die Welt hinaus.



## „Die grüne Stadtbühne – Freizeit gestalten auf den Bühnen der City“

Die grüne Stadtbühne der City bietet unterschiedlichen Nutzungen einen Platz zum Glänzen – das Rathaus als politische Bühne, die Stadtverwaltung als administrative Bühne, der Stadtgarten als grüne Bühne, das Theater als kulturelle Bühne und der Friedensplatz als Veranstaltungsbühne. Der Stadtgarten blüht als größte, innerstädtische Grünfläche „die grüne Lunge“ neu auf und bietet Ankommenden einen geschützten Ort. Kinder und Jugendliche erfreuen sich an den Sportaktivitäten im Skatepark. Vor allem emotional hat das Quartier Einiges zu bieten: ob durch den Besuch einer beeindruckenden Aufführung im Theater, dem Anblick einer gerührten Hochzeitsgesellschaft auf dem Friedensplatz oder einem Mittagsimbiss in blühender Atmosphäre des Stadtgartens. Die grüne Stadtbühne mit dem großen Mobilitätsknotenpunkt ist auch ein Ort des Ankommens und der Orientierung. Durch eine verbesserte Wegeführung und Inszenierung ist das Quartier mit den westlich gelegenen Kultureinrichtungen, den nördlich angrenzenden Einkaufsmöglichkeiten sowie den Gastronomie- und Einzelhandelsangeboten im Osten vernetzt.





**Das Katharinviertel als Entrée  
...denn der erste Eindruck zählt**

**„Das Katharinviertel als Entrée  
...denn der erste Eindruck zählt“**

Das Katharinviertel ist Ort des Ankommens, der Begegnung, der Entscheidung. Als Entrée der City werden den Ankommenden direkt zu Beginn die vielfältigen Möglichkeiten der Dortmunder City vorgestellt und das nicht nur analog, sondern auch digital! Das Bild Dortmunds als Großstadt wird hier deutlich. Das Katharinviertel bietet jedoch nicht nur Zugang in die City, vielmehr ist hier urbanes Leben wahrnehmbar – egal ob auf der Katharinentreppe, dem Platz der Deutschen Einheit oder in der Stadt- und Landesbibliothek. Die Museen laden Ankommende direkt zu Beginn zu einem Erlebnis ein und sind mit weiteren Kultureinrichtungen vernetzt. Auswärtige, Besucher:innen der City, Berufstätige und Anwohner:innen sowie ihre individuellen Bedürfnisse treffen im Katharinviertel aufeinander.



**Auf dem Laufsteg  
der City  
– der Boulevard der  
Dortmunder:innen**



**„Auf dem Laufsteg der City  
– der Boulevard der Dortmunder:innen“**

Der Boulevard entlang der Kampstraße und des Brüderwegs ist ein attraktiver Aufenthalts- und Verweilort für die Dortmunder:innen, dabei weisen die drei Bereiche zwischen Brüderweg sowie der mittleren und westlichen Kampstraße unterschiedliche Qualitäten auf. Als Laufsteg der Innenstadt genießen die Dortmunder:innen, begleitet durch Bäume, mobiles Grün, einladende Sitzgelegenheiten und Wasserelemente, ihre Ruhe – abseits des Trubels des Hellwegs – und ziehen vermehrt auch neugierige Besucher:innen und Tourist:innen an. Die Dortmunder:innen bespielen den öffentlichen Raum und beleben ihn mit urbanem Leben. Studierende machen den Wohlfühlboulevard zu einem ungezwungenen Ort, fernab des Konsums, denn ab jetzt heißt es hier „lass ma' k(c)ampen!“. Die Plätze um die Petrikirche und Reinoldikirche bieten nochmals kleinere Rückzugsorte. Zugleich sind sie die zentralen Knotenpunkte, wodurch alle Quartiere für die Besucher:innen der City erreichbar sind.





Hauptschlagader  
der City  
– die lohnenswerte  
Einkaufsmeile  
Hellweg

## „Hauptschlagader der City – die lohnenswerte Einkaufsmeile Hellweg“

Die Hauptschlagader der Dortmunder City: der Hellweg. Durch den Hellweg erwacht die gesamte City zum Leben. Funktioniert der Hellweg nicht, funktioniert auch die Innenstadt nicht. Der Hellweg zieht Besucher:innen von überall an, wovon alle weiteren Quartiere profitieren können. Innovative Konzepte bieten eine Abwechslung zum standardisierten Einkauf. Als lohnenswerte Einkaufsstraße macht der Hellweg wieder Lust aufs Einkaufen – dabei haben die Teile des Ostenhellwegs, des westlichen und mittleren Westenhellwegs ihren ganz eigenen Charme. Der Bereich der Reinoldikirche funktioniert als attraktiver Aufenthaltsort und Bindeglied zwischen den übrigen Quartieren. Die zentrale Lauflage verbindet den Hellweg mit den weiteren Quartieren der City – von hier aus sind alle Quartiere erreichbar und sichtbar.

## BILDNACHWEISE

### Moodboard Klosterviertel (S. 1)

- Links oben: Tatyana Nazatin - stock.adobe.com
- Mitte oben: Irina Schmidt - stock.adobe.com
- Rechts oben: Designsprache - stock.adobe.com
- Links unten: Kara - stock.adobe.com
- Mitte unten: missizio01 - stock.adobe.com
- Rechts unten: ArTo - stock.adobe.com

### Moodboard Rosenviertel (S. 2)

- Links oben: kite\_rin - stock.adobe.com
- Rechts oben: rh2010 - stock.adobe.com
- Links unten: Wirestock - stock.adobe.com
- Mitte unten: Igor Link - stock.adobe.com
- Rechts unten: mavoimages - stock.adobe.com

### Moodboard Brückviertel (S. 3)

- Mitte rechts: Karen Hogan - stock.adobe.com
- Rechts unten: Viktoriia - stock.adobe.com
- Mitte unten: Pavel Losevsky - stock.adobe.com
- Links oben: Jean-Paul Bounine - stock.adobe.com
- Mitte oben: jonbilous - stock.adobe.com
- Rechts oben: oneinchpunch - stock.adobe.com
- Mitte links: Andrey Popov - stock.adobe.com
- Links unten: Mediteraneo - stock.adobe.com

### Moodboard Altstadtviertel (S. 4)

- Links oben: rh2010 - stock.adobe.com
- Mitte oben: Sergey Kelin - stock.adobe.com
- Rechts oben: Nomad\_Soul - stock.adobe.com
- Links unten: bernardbodo - stock.adobe.com
- Rechts unten: traveldia - stock.adobe.com
- Mitte unten: André Franke - stock.adobe.com

### Moodboard Hansaviertel (S. 5)

- Links oben: NDABCREATIVITY - stock.adobe.com
- Mitte oben: Michal - stpck.adobe.com
- Rechts oben: milanmarkovic78 - stock.adobe.com
- Links unten: Robert Poorten - stock.adobe.com
- Mitte unten: mkrberlin - stock.adobe.com
- Rechts unten: Syda Productions - stock.adobe.com

### Moodboard „Die grüne Stadtbühne“ (S. 6)

- Links oben: Agata Kadar - stock.adobe.com
- Mitte oben: Marcio - stock.adobe.com
- Rechts oben: bilderstoeckchen - stock.adobe.com
- Mitte unten: guruXOX - stock.adobe.com
- Links unten: Bits and Splits - stock.adobe.com
- Rechts unten: Chekunov Alexandr - stock.adobe.com

### Moodboard Katharinviertel (S. 7)

- Links oben: Petair - stock.adobe.com
- Mitte oben: onlyyouqj - stock.adobe.com
- Rechts oben: Mistervlad - stock.adobe.com
- Rechts unten: mirsad - stock.adobe.com
- Mitte unten: lubero - stock.adobe.com
- Links unten: Shi - stock.adobe.com
- Mitte links: pxl.store - stock.adobe.com

### Moodboard „Boulevard der Dortmund:innen“ (S. 8)

- Links oben: Monkey Business - stock.adobe.com
- Mitte oben: MNStudio - stock.adobe.com
- Rechts oben: Iakov Kalinin - stock.adobe.com
- Links unten: Maridav - stock.adobe.com
- Mitte unten: 7maru - stock.adobe.com
- Rechts unten: sonyachny - stock.adobe.com

### Moodboard „Einkaufsmeile Hellweg“ (S. 9)

- Links oben: Kaspars Grinvalds - stock.adobe.com
- Mitte links: William - stock.adobe.com
- Links unten: Prostock-studio - stock.adobe.com
- Mitte oben: Seventyfour - stock.adobe.com
- Rechts oben: Yingyaipumi - stock.adobe.com
- Mitte rechts: Syda Productions - stock.adobe.com
- Mitte unten: hanohiki - stock.adobe.com
- Rechts unten: William - stock.adobe.com

Zusammenstellung (Auszüge) aus dem Ergebnisbericht „Anstoß eines Citymanagements für die Dortmunder City“ vom 24.01.2023

#### ANBIETER

Stadt + Handel Beckmann und  
Föhler Stadtplaner GmbH  
info@stadt-handel.de  
www.stadt-handel.de  
Amtsgericht Dortmund  
Handelsregisternummer  
HRB 33826  
Hauptsitz Dortmund

#### VERFASSER:INNEN

Dipl.-Ing. Marc Föhler  
Jens Nußbaum, M. A.  
Dipl.-Geogr. Stefan Postert  
Katharina Ruhr, M. Sc.  
Jaqueline Suchanek, M. Sc.

#### AUFTRAGGEBERIN

Stadt Dortmund  
Amt für Stadterneuerung  
stadterneuerung@stadtdo.de

Der Ergebnisbericht (Lang- und Kurzfassung) steht online unter [www.dortmund.de/cityentwicklung](http://www.dortmund.de/cityentwicklung) zum Download zur Verfügung.