

SPD legte zu / CDU starke Verluste

Wahlbeteiligung im Aufwind

Knapp 73.000 Briefwähler

Zweitstimmenergebnisse in den drei Dortmunder Wahlkreisen

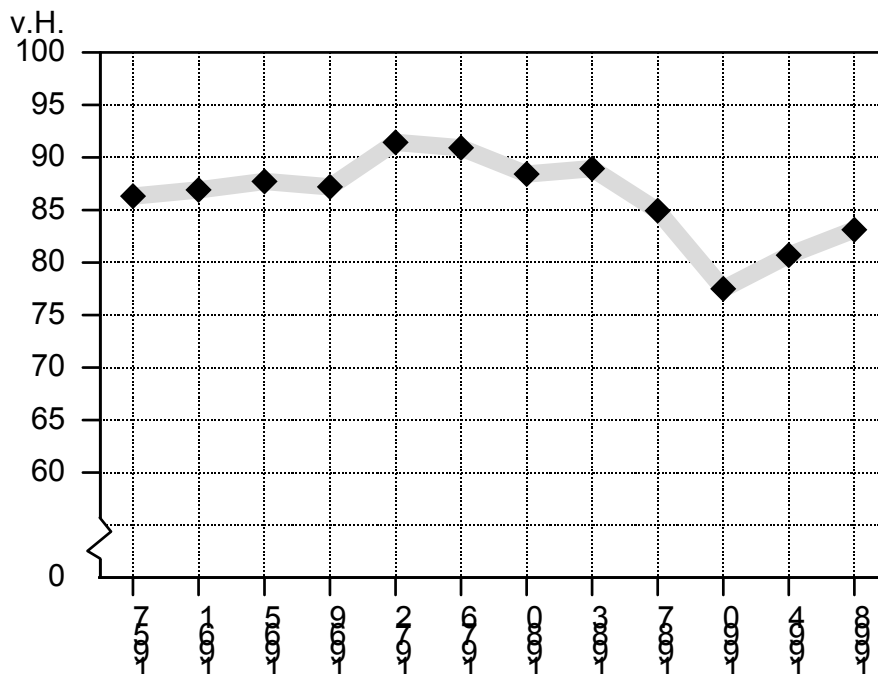


Das Dortmunder Gesamtergebnis				
Merkmal	Erststimmen		Zweitstimmen	
Wahlberechtigte	429.998			
Wähler insgesamt	357.319			
darunter mit Wahlschein	70.627			
Wahlbeteiligung in v. H.	83,10			
Ungültige Stimmen	4.614		3.596	
Gültige Stimmen	352.705		353.723	
Von den gültigen Stimmen entfielen auf	absolutes Ergebnis	prozentuales Ergebnis	absolutes Ergebnis	prozentuales Ergebnis
SPD	208.479	59,1	200.586	56,7
CDU	96.838	27,5	85.676	24,2
F.D.P.	8.069	2,3	18.219	5,2
GRÜNE	21.919	6,2	27.258	7,7
PDS	6.978	2,0	5.788	1,6
Deutschland	-	-	175	0,1
APPD	-	-	293	0,1
BüSo	121	0,0	87	0,0
BFB - Die Offensive	-	-	164	0,1
CHANCE 2000	-	-	206	0,1
CM	-	-	147	0,0
DVU	-	-	4.374	1,2
GRAUE	1.972	0,6	1.341	0,4
REP	7.031	2,0	4.652	1,3
FAMILIE	-	-	469	0,1
Feministische Partei DIE FRAUEN	-	-	145	0,0
Pro DM	-	-	2.031	0,6
MLPD	242	0,1	144	0,0
Die Tierschutzpartei	-	-	745	0,2
NPD	-	-	488	0,1
NATURGESETZ	1.056	0,3	315	0,1
ödp	-	-	119	0,0
PBC	-	-	116	0,0
Partei der Nichtwähler	-	-	159	0,0
PSG	-	-	26	0,0

Die Bundestagswahlergebnisse in den Wahlkreisen 113, 114 und 115						
Merkmal	113		114		115	
Wahlberechtigte	133.665		131.460		164.873	
Wähler insgesamt	108.118		108.984		140.217	
darunter mit Wahlschein	22.008		18.044		30.575	
Wahlbeteiligung in v. H.	80,9		82,9		85,1	
	Erststimmen					
Ungültige Erststimmen	1.479		1.506		1.629	
Gültige Erststimmen	106.639		107.478		138.588	
Von den gültigen Erststimmen entfielen auf	abs.	proz.	abs.	proz.	abs.	proz.
SPD	60.414	56,7	68.283	63,5	79.782	57,6
CDU	27.981	26,2	27.762	25,8	41.095	29,7
F.D.P.	2.140	2,0	1.721	1,6	4.208	3,0
GRÜNE	9.141	8,6	4.657	4,3	8.121	5,9
PDS	3.469	3,3	1.468	1,4	2.041	1,5
Sonstige	3.494	3,3	3.587	3,3	3.341	2,4
	Zweitstimmen					
Ungültige Zweitstimmen	1.156		1.230		1.210	
Gültige Zweitstimmen	106.962		107.754		139.007	
Von den gültigen Zweitstimmen entfielen auf	abs.	proz.	abs.	proz.	abs.	proz.
SPD	58.464	54,7	66.787	62,0	75.335	54,2
CDU	24.807	23,2	24.662	22,9	36.207	26,1
F.D.P.	5.023	4,7	4.083	3,8	9.113	6,6
GRÜNE	11.055	10,3	5.337	5,0	10.866	7,8
PDS	2.272	2,1	1.549	1,4	1.967	1,4
Sonstige	5.341	5,0	5.336	4,9	5.519	4,0
darunter REP	1.429	1,3	1.815	1,7	1.408	1,0

Gegenüberstellung der Erst- und Zweitstimmenergebnisse in den Wahlkreisen 113, 114 und 115				
Partei	Das Erststimmenergebnis lag um ... Prozentpunkte höher (+) / niedriger (-) als das Zweitstimmenergebnis			
	113	114	115	Dortmund insgesamt
SPD	+2,0	+1,6	+3,4	+2,4
CDU	+3,1	+2,9	+3,6	+3,2
F.D.P.	-2,7	-2,2	-3,5	-2,9
GRÜNE	-1,8	-0,6	-2,0	-1,5
PDS	+1,1	-0,1	+0,1	+0,3

Die Entwicklung der Wahlbeteiligung bei Bundestagswahlen seit 1957



Ergebnisveränderungen gegenüber der Bundestagswahl 1994 in den Wahlkreisen 113, 114 und 115 (in Prozentpunkten)

Partei	Erststimmen (E) Zweitstimmen (Z)	113	114	115	Dortmund insgesamt
SPD	E	+3,1	+3,6	+4,5	+3,8
	Z	+2,7	+2,7	+3,0	+2,9
CDU	E	-3,9	-3,5	-3,9	-3,8
	Z	-5,0	-4,1	-4,1	-4,3
F.D.P.	E	-0,3	-0,1	+0,3	+0,0
	Z	-0,3	-0,2	-0,2	-0,2
GRÜNE	E	-0,6	-1,0	-1,5	-1,1
	Z	+0,8	-0,6	-0,4	-0,1
PDS	E	+1,8	+0,6	+0,6	+1,0
	Z	-0,2	+0,5	+0,3	+0,3

**Die Bundestagswahlergebnisse 1998 im Städtevergleich
- die 20 größten Städte der Bundesrepublik -**

Prozentuale Ergebnisse (Zweitstimmen)									
Stadt	Wahlbe- teiligung	SPD	CDU/CSU	F.D.P.	GRÜNE	PDS	DVU	REP	Sonstige
1. Ruhrgebiet									
Essen	81,8	54,3	26,7	5,9	7,4	1,6	1,1	1,1	2,1
Dortmund	83,1	56,7	24,2	5,2	7,7	1,6	1,2	1,3	2,1
Duisburg	81,4	59,9	22,6	4,3	6,1	1,7	1,6	1,6	2,2
Bochum	84,7	58,3	23,5	4,6	7,9	1,4	0,8	1,1	2,9
2. Übriges Land NW									
Köln	81,5	44,5	29,4	7,9	12,5	1,6	1,0	0,9	2,2
Düsseldorf	81,5	43,4	33,0	9,2	8,5	1,7	1,0	1,0	2,3
Wuppertal	82,3	47,4	29,0	8,5	8,4	1,7	1,3	1,4	2,3
Bielefeld	85,4	44,9	31,5	7,2	10,6	1,8	1,0	0,9	2,1
3. Übriges Bundesgebiet									
Berlin	81,1	37,8	23,7	4,9	11,3	13,4	2,1	2,4	4,4
Hamburg	81,1	45,8	30,0	6,4	10,7	2,3	2,1	0,6	2,1
München	77,6	36,1	38,9	7,2	11,2	1,3	0,8	1,7	2,8
Frankfurt a. M.	80,7	35,6	32,8	8,7	14,1	2,5	1,0	2,4	2,9
Stuttgart	82,9	36,6	32,3	10,5	13,0	1,2	0,6	3,6	2,2
Bremen	82,7	49,3	25,2	6,1	12,3	2,6	1,4	0,7	2,4
Hannover	83,3	49,6	28,1	6,8	10,5	1,6	0,8	1,0	1,6
Nürnberg	78,7	43,3	38,6	4,4	7,0	1,2	1,1	2,0	2,3
Leipzig	77,0	36,8	23,9	3,3	6,6	22,5	1,7	1,0	4,2
Dresden	82,4	24,6	33,4	3,6	7,7	22,1	2,1	1,4	5,1
Mannheim	80,0	44,0	33,0	6,1	8,4	1,5	1,0	3,0	3,0
Halle/Saale	76,7	36,5	23,2	5,1	5,3	23,9	2,7	0,4	2,9
Bund insgesamt¹⁾	82,4	40,9	35,6	6,4	6,8	4,6	1,2	1,8	2,7

¹⁾ Basis 1998: 316 von 328 Wahlkreisen.

Die Bundestagswahlergebnisse 1998/1994 im Städtevergleich - die 20 größten Städte der Bundesrepublik -

Veränderungen in Prozentpunkten (Zweitstimmen)								
Stadt	Wahlbe- teiligung	SPD	CDU/CSU	F.D.P.	GRÜNE	PDS	REP	Sonstige
1. Ruhrgebiet								
Essen	3,1	3,7	-4,4	-1,0	0,1	0,3	-0,3	1,8
Dortmund	2,4	2,8	-4,4	-0,2	-0,1	0,3	-0,3	1,9
Duisburg	3,1	2,4	-4,6	-0,2	0,0	0,4	-0,3	2,3
Bochum	2,9	3,3	-4,8	-0,3	0,4	0,1	-0,3	2,1
2. Übriges Land NW								
Köln	2,4	2,6	-2,9	-1,0	0,3	-0,1	-0,6	1,7
Düsseldorf	1,9	3,5	-3,1	-0,4	-1,2	0,2	-0,6	1,6
Wuppertal	2,3	4,5	-5,0	-0,4	-0,5	0,2	-0,3	1,5
Bielefeld	2,6	3,0	-4,5	-0,2	0,0	0,2	-0,3	1,8
3. Übriges Bundesgebiet								
Berlin	2,4	3,8	-7,7	-0,3	1,1	-1,4	0,5	4,0
Hamburg	1,4	6,1	-4,9	-0,8	-1,9	0,1	-1,1	2,5
München	2,9	3,4	-2,8	-1,9	1,1	0,1	-0,8	0,9
Frankfurt a. M.	0,7	5,5	-7,1	-0,1	-0,4	0,4	-0,4	2,2
Stuttgart	2,5	5,7	-4,1	-2,0	-0,1	0,0	0,2	0,4
Bremen	4,1	3,8	-5,0	-1,1	1,2	-0,1	-1,0	2,2
Hannover	2,1	9,5	-7,3	-1,4	-0,8	-0,3	-0,5	0,7
Nürnberg	1,6	4,8	-2,9	-1,9	-0,3	0,1	-1,0	1,2
Leipzig	9,4	5,8	-11,3	-0,4	-0,1	1,1	0,1	4,8
Dresden	8,6	6,7	-12,0	-0,4	0,0	-0,3	0,2	5,8
Mannheim	4,0	5,5	-5,1	-1,0	-1,3	0,1	-0,7	2,4
Halle/Saale	6,9	6,2	-9,7	-1,1	0,7	0,1	-0,3	4,1
Bund insgesamt¹⁾	3,4	4,5	-5,9	-0,5	-0,5	0,2	-0,1	2,3

¹⁾ Basis 1998: 316 von 328 Wahlkreisen.