

**Wahlbeteiligung der Erstwähler
unter dem Durchschnitt**

**Altersstruktur der SPD- und CDU-Wähler
nahezu identisch**

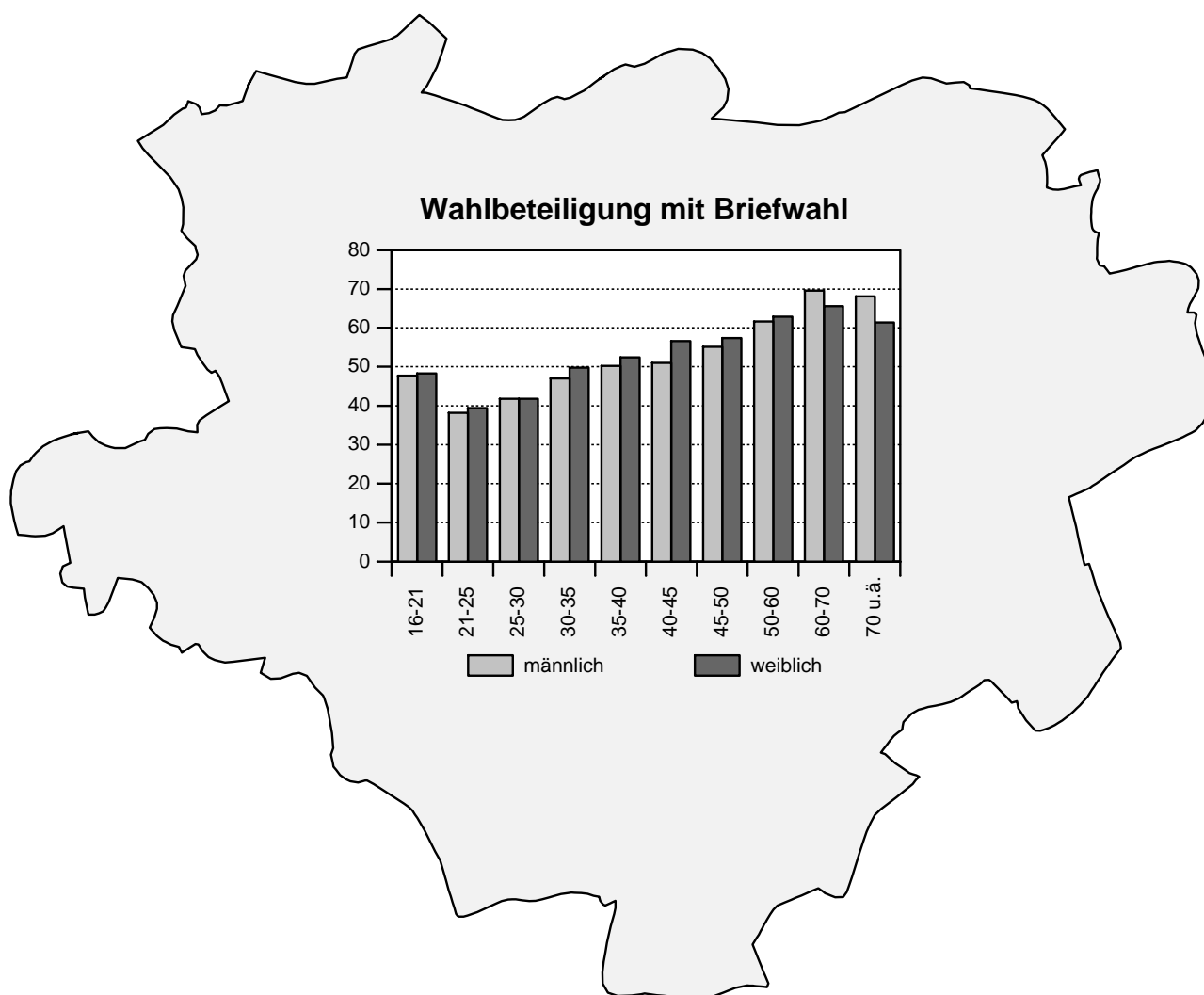
**Jungwähler votieren
stärker für kleinere Parteien**



Kommunalwahlen 1999

Ergebnisse der repräsentativen Statistik

- Auf der Basis einer Auswertung von 48 ausgewählten Stimmbezirken (von 479) -



Die Wahlbeteiligung nach Altersgruppen und Geschlecht in %

Altersgruppe von ... bis unter ...	Männer		Frauen		Insgesamt	
	mit Briefwahl	ohne Briefwahl	mit Briefwahl	ohne Briefwahl	mit Briefwahl	ohne Briefwahl
16 - 21 Jahre	47,7	46,3	48,3	45,5	48,0	45,9
21 - 25 Jahre	38,2	35,8	39,4	33,5	38,8	34,6
25 - 30 Jahre	41,8	37,2	41,8	36,2	41,8	36,7
30 - 35 Jahre	47,0	42,1	49,8	44,0	48,4	43,0
35 - 40 Jahre	50,2	46,8	52,4	48,1	51,3	47,4
40 - 45 Jahre	51,0	46,4	56,6	53,1	53,7	49,6
45 - 50 Jahre	55,1	49,6	57,4	52,3	56,3	51,0
50 - 60 Jahre	61,7	54,8	62,9	55,9	62,3	55,3
60 - 70 Jahre	69,6	63,1	65,6	58,1	67,5	60,5
70 Jahre u. ä.	68,1	61,2	61,4	52,3	63,6	55,3
zusammen	55,9	50,2	56,8	50,2	56,3	50,2

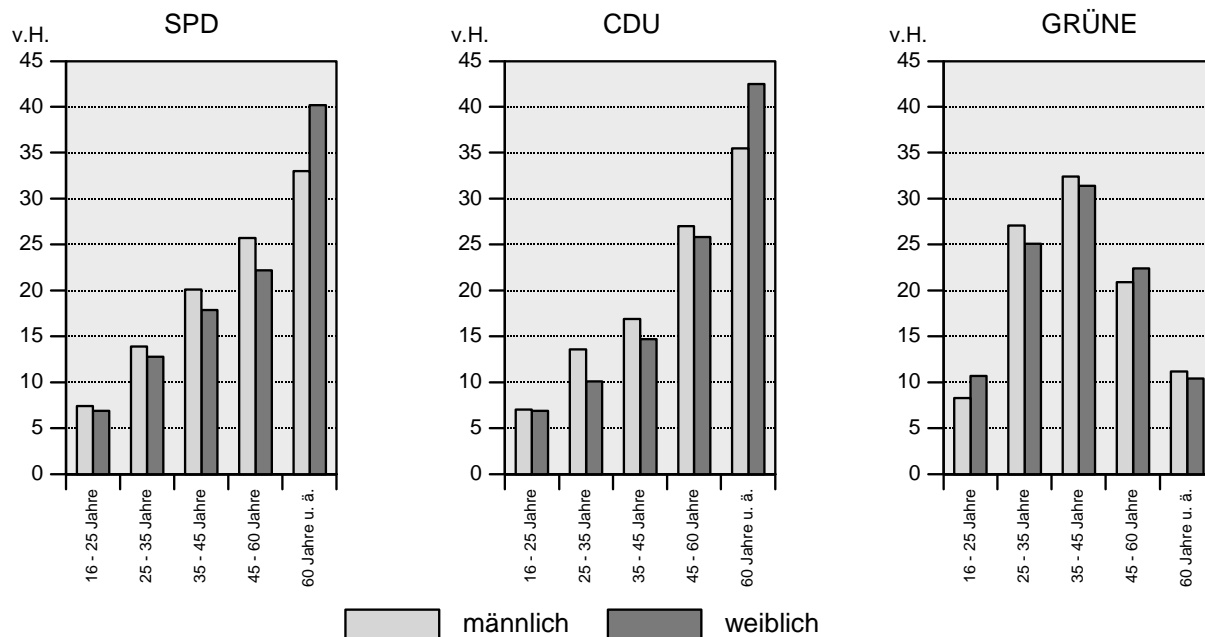
Die Antragsteller der Briefwahl nach Altersgruppen und Geschlecht in %

Altersgruppe von ... bis unter ...	Männer	Frauen	Insgesamt
16 - 21 Jahre	5,2	5,4	5,3
21 - 25 Jahre	6,4	9,5	8,0
25 - 30 Jahre	6,7	9,1	7,8
30 - 35 Jahre	8,6	9,0	8,8
35 - 40 Jahre	7,1	8,5	7,8
40 - 45 Jahre	8,2	9,7	8,9
45 - 50 Jahre	10,4	11,1	10,8
50 - 60 Jahre	13,6	15,6	14,6
60 - 70 Jahre	16,8	16,9	16,8
70 Jahre u. ä.	18,5	17,9	18,1
zusammen	11,3	12,9	12,2

Der Altersaufbau der männlichen und weiblichen Wähler nach Parteien

Altersgruppe von ... bis unter ...	Ungültige Stimmen	SPD	CDU	GRÜNE	F.D.P.	Bürger statt Politiker	Linkes Bündnis	DVU	Wähler insgesamt
Männer									
16 bis 25 Jahre	20,8	7,4	7,0	8,3	19,0	7,2	17,1	24,9	8,3
25 bis 35 Jahre	6,9	13,9	13,6	27,1	16,5	15,9	25,0	15,7	15,6
35 bis 45 Jahre	13,9	20,1	16,9	32,4	19,0	21,9	24,3	13,8	20,1
45 bis 60 Jahre	30,6	25,7	27,0	20,9	19,6	26,7	22,1	21,0	25,4
60 Jahre und älter	27,8	33,0	35,5	11,2	25,9	28,3	11,4	24,6	30,6
Zusammen	100,0	100,0	100,0	100,0	100,0	100,0	100,0	100,0	100,0
Frauen									
16 bis 25 Jahre	7,7	6,9	6,9	10,7	11,0	13,7	10,7	24,6	7,8
25 bis 35 Jahre	17,9	12,8	10,1	25,1	11,0	17,1	26,7	14,0	13,4
35 bis 45 Jahre	20,5	17,9	14,7	31,4	16,8	22,1	17,3	21,1	18,4
45 bis 60 Jahre	17,9	22,2	25,8	22,4	29,7	23,6	29,3	16,7	23,8
60 Jahre und älter	35,9	40,2	42,5	10,4	31,6	23,6	16,0	23,7	36,6
Zusammen	100,0	100,0	100,0	100,0	100,0	100,0	100,0	100,0	100,0
Insgesamt									
16 bis 25 Jahre	14,0	7,1	6,9	9,6	15,0	10,5	14,9	24,8	8,0
25 bis 35 Jahre	12,7	13,3	11,8	26,0	13,7	16,5	25,6	15,3	14,5
35 bis 45 Jahre	17,3	18,9	15,7	31,9	17,9	22,0	21,9	15,8	19,2
45 bis 60 Jahre	24,0	23,8	26,4	21,7	24,6	25,1	24,7	19,8	24,6
60 Jahre und älter	32,0	36,8	39,2	10,8	28,8	25,9	13,0	24,3	33,7
Zusammen	100,0	100,0	100,0	100,0	100,0	100,0	100,0	100,0	100,0

Der Altersaufbau der Wählerinnen und Wähler nach ausgewählten Parteien



Die Parteienergebnisse nach Altersgruppen und Geschlecht								
Altersgruppe von ... bis unter ...	SPD	CDU	GRÜNE	F.D.P.	Bürger statt Politiker	Linkes Bündnis	DVU	Gültige Stimmen insgesamt
M ä n n e r								
16 bis 25 Jahre	36,7	32,8	11,3	3,9	2,3	3,1	9,9	100
25 bis 35 Jahre	36,2	34,0	19,6	1,8	2,7	2,4	3,3	100
35 bis 45 Jahre	40,6	32,7	18,1	1,6	2,9	1,8	2,2	100
45 bis 60 Jahre	41,2	41,4	9,3	1,3	2,8	1,3	2,7	100
60 Jahre und älter	43,8	45,0	4,1	1,4	2,5	0,6	2,6	100
Zusammen	40,7	38,9	11,3	1,7	2,7	1,5	3,3	100
F r a u e n								
16 bis 25 Jahre	37,3	34,9	16,6	2,1	4,6	1,0	3,5	100
25 bis 35 Jahre	40,3	30,0	22,5	1,2	3,3	1,5	1,2	100
35 bis 45 Jahre	41,2	31,6	20,6	1,4	3,1	0,7	1,3	100
45 bis 60 Jahre	39,5	43,0	11,3	1,9	2,6	0,9	0,8	100
60 Jahre und älter	46,4	46,1	3,5	1,3	1,7	0,3	0,7	100
Zusammen	42,3	39,6	12,1	1,5	2,6	0,7	1,1	100
I n s g e s a m t								
16 bis 25 Jahre	37,0	33,9	14,0	3,0	3,5	2,0	6,7	100
25 bis 35 Jahre	38,2	32,0	21,0	1,5	3,0	2,0	2,3	100
35 bis 45 Jahre	40,9	32,2	19,4	1,5	3,0	1,3	1,8	100
45 bis 60 Jahre	40,3	42,2	10,3	1,6	2,7	1,1	1,7	100
60 Jahre und älter	45,3	45,6	3,7	1,4	2,0	0,4	1,6	100
Zusammen	41,5	39,3	11,7	1,6	2,6	1,1	2,2	100

Diese Veröffentlichung ergänzt mit ihren Ergebnissen die beiden bislang zu den Kommunalwahlen 1999 erschienenen Kurz-Informationen:

Kurz-Info 99/10 Kommunalwahlergebnisse in Dortmund
 Kurz-Info 99/11 Ergebnis der Stichwahl des Oberbürgermeisters.

Eine Dokumentation mit der ausführlichen Darstellung der Ergebnisse der Kommunalwahlen am 12. September und der Stichwahl am 26. September 1999 ist für den Monat Dezember geplant. Diese Veröffentlichung wird auch die Ergebnisse der am 7. November 1999 anstehenden Ausländerbeiratswahl enthalten.