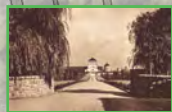


Am Gottesacker



Familiengrabstätte G.E. Backer
Die Grabstätte wurde im Jahr 1850 erbaut und ist ein Beispiel für die typische Bauweise der Familiengrabstätten in Dortmund.
Die Grabstätte ist ein Beispiel für die typische Bauweise der Familiengrabstätten in Dortmund.
Die Grabstätte ist ein Beispiel für die typische Bauweise der Familiengrabstätten in Dortmund.



Standorte der Schautafeln mit historischen Fotos

Stadt Dortmund
Friedhöfe Dortmund

