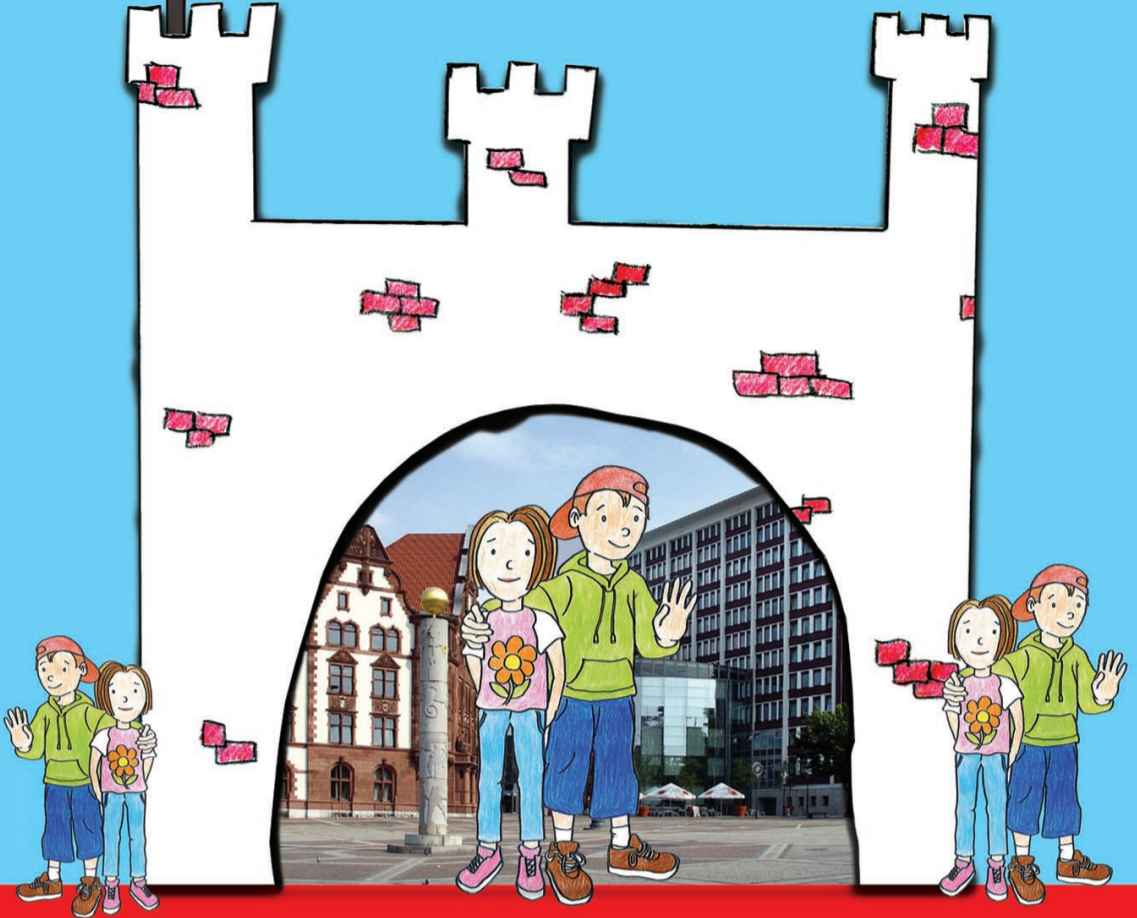


Schutz in der Burg



Dortmund heute - Schutz für kleine Leute



„Schutz in der Burg“ Dortmund

Schutz und Hilfe für Kinder in unserer Stadt

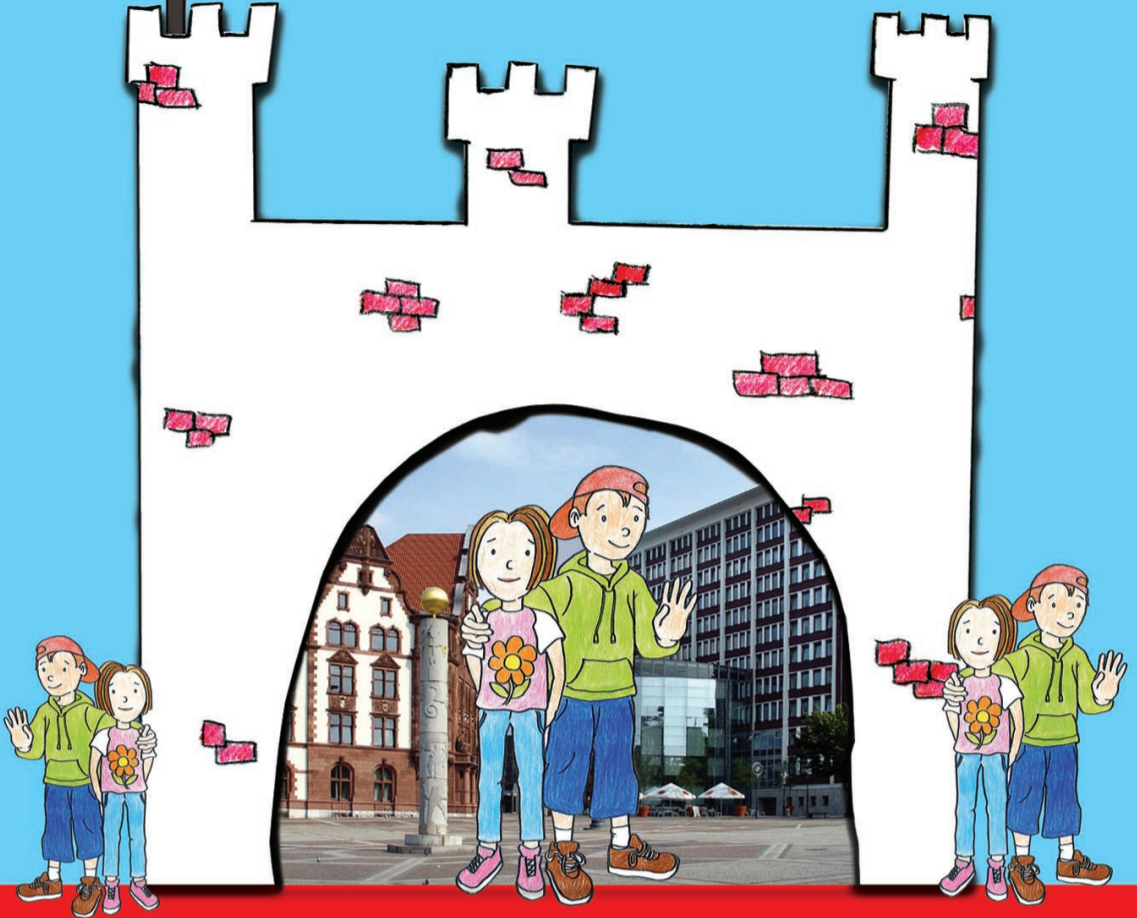
Die Schutzburg ist ein Symbol für Kinder, die in einer akuten Situation Hilfe brauchen. Erwachsene sollen Partner bei ganz alltäglichen Anlässen sein. Hier sollen Kinder erfahren, dass die „Großen“ sich für sie und ihre Nöte interessieren und zur Hilfe und Unterstützung bereit sind.

Ihre Ansprechpartnerin:
Pilar Wulff
Telefon 0231/5 02 49 74
Telefax 0231/5 02 65 12
pwulff@stadtdo.de
www.dortmund.de

Stadt Dortmund
Jugendamt



Schutz in der Burg



Innenstadt-West heute - Schutz für kleine Leute



„Schutz in der Burg“ Dortmund

Schutz und Hilfe für Kinder in unserer Stadt

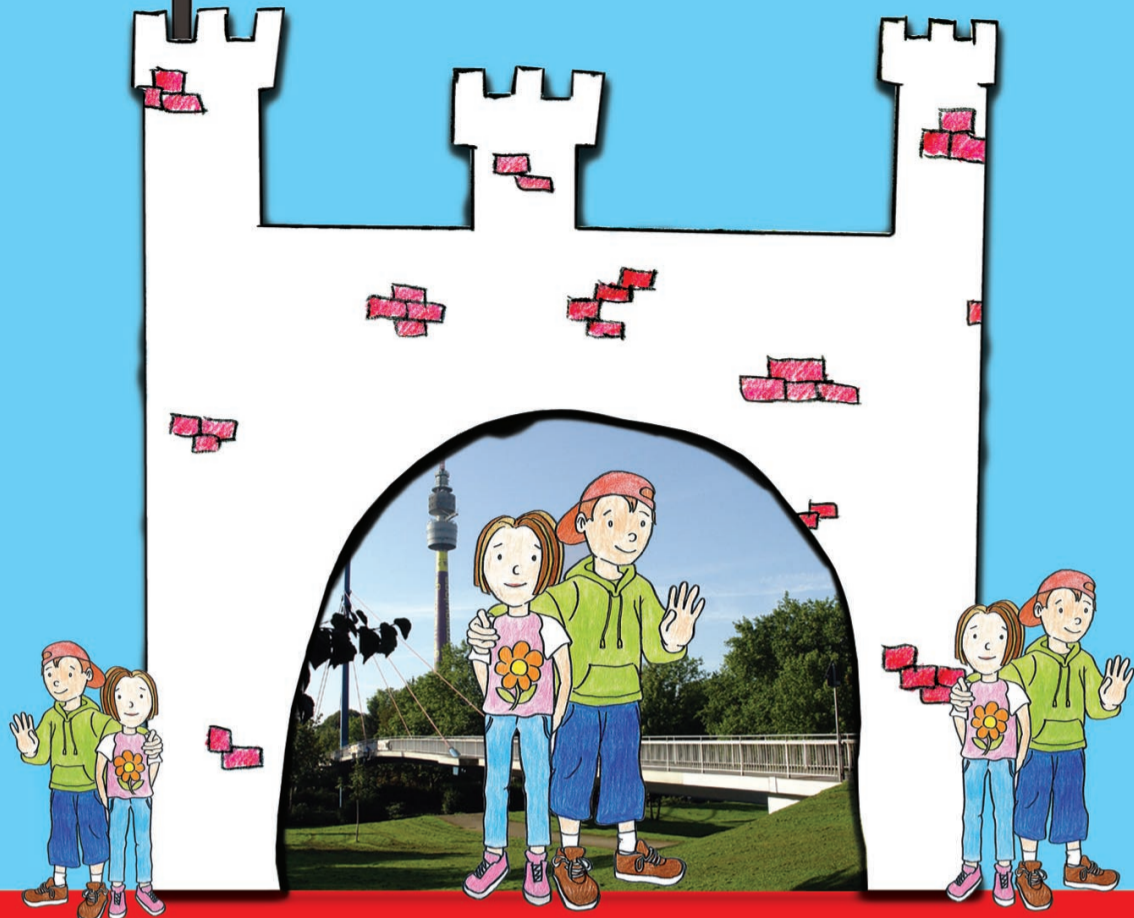
Die Schutzburg ist ein Symbol für Kinder, die in einer akuten Situation Hilfe brauchen. Erwachsene sollen Partner bei ganz alltäglichen Anlässen sein. Hier sollen Kinder erfahren, dass die „Großen“ sich für sie und ihre Nöte interessieren und zur Hilfe und Unterstützung bereit sind.

Ihre Ansprechpartnerin:
Sandra Adler-Koch
Ärztliche Beratungsstelle/
Kinderschutz-Zentrum
Gutenbergstraße 24
44139 Dortmund
Telefon 0231/2 06 45 80
kontakt@aeb-dortmund.de
www.aeb-dortmund.de

Stadt Dortmund
Jugendamt



Schutz in der Burg



Innenstadt-Ost heute - Schutz für kleine Leute



„Schutz in der Burg“ Dortmund

Schutz und Hilfe für Kinder in unserer Stadt

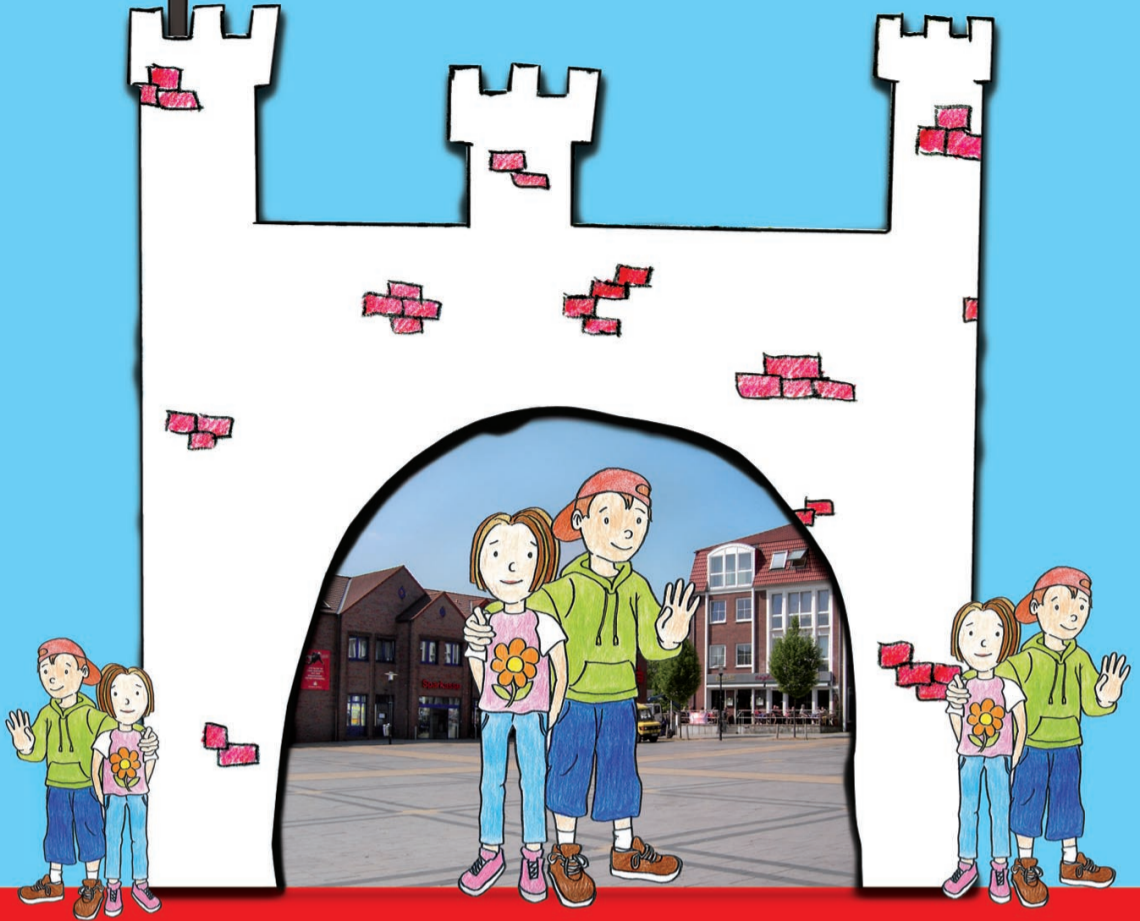
Die Schutzburg ist ein Symbol für Kinder, die in einer akuten Situation Hilfe brauchen. Erwachsene sollen Partner bei ganz alltäglichen Anlässen sein. Hier sollen Kinder erfahren, dass die „Großen“ sich für sie und ihre Nöte interessieren und zur Hilfe und Unterstützung bereit sind.

Ihre Ansprechpartnerin:
Ärztliche Beratungsstelle/
Kinderschutz-Zentrum
Sandra Adler-Koch
Gutenbergstraße 24
44139 Dortmund
Telefon 0231/2 06 45 80
kontakt@ueb-dortmund.de
www.aeb-dortmund.de

Stadt Dortmund
Jugendamt



Schutz in der Burg



Huckarde heute - Schutz für kleine Leute



„Schutz in der Burg“ Dortmund

Schutz und Hilfe für Kinder in unserer Stadt

Die Schutzburg ist ein Symbol für Kinder, die in einer akuten Situation Hilfe brauchen. Erwachsene sollen Partner bei ganz alltäglichen Anlässen sein. Hier sollen Kinder erfahren, dass die „Großen“ sich für sie und ihre Nöte interessieren und zur Hilfe und Unterstützung bereit sind.

Ihre Ansprechpartnerin:
Christina Kaiser
Frauenzentrum Huckarde 1980 e.V.
Arthur-Beringer-Straße 42
44369 Dortmund
Telefon 0231/3 96 02 44
c.kaiser@frauenzentrum-huckarde.de

Stadt Dortmund
Jugendamt

