

Jugendfreizeitstätte Eving

Württembergischer Straße 8
44339 Dortmund

☎ 0231 50-11450

✉ jfseving@stadtdo.de

Öffnungszeiten in den Ferien

Mo: geschlossen

Di–Fr: 16:00–18:00 Uhr (bis 14 Jahre)
18:00–21:45 Uhr (ab 14 Jahre)

Sa/So: geschlossen

Für Ausflüge und die inklusive Ferienwoche gelten
gesonderte Zeiten.



Ferienprogramm
der Stadt Dortmund

Kooperationspartner*innen:

Juki-Treff Lanstrop, Das Zentrum Scharnhorst,
Familienbüro Dortmund Eving, Fanprojekt Dortmund e.V.,
Lebenshilfe Dortmund

Impressum

Herausgeberin Stadt Dortmund, Jugendamt, Kinder- und Jugendförderung
Redaktion Jan Schröder (verantwortlich), Sophie Stanzmann, Nicola Schlitzer
Foto Jugendforum Dortmund Eving
Konzept, Layout, Druck Stadt Dortmund, Marketing & Kommunikation, 05/2026
Der Umwelt zuliebe Dieses Printprodukt wurde auf Recyclingpapier mit der Umweltzertifizierung „Blauer Engel“ hergestellt.



Mehr Space für alle

Empfohlen ab 6 Jahren

Sommerferienprogramm vom
17. Juli bis 29. August 2026

Unser Motto für die Ferien 2026 lautet „Mehr Space für alle – Bewusste Räume. Deine Ideen und Projekte brauchen Platz!“. Freut euch auf abwechslungsreiche, mitbestimmte Freizeitangebote mit täglich wechselnden Highlights. Snacks und Getränke stehen für euch bereit – solange der Vorrat reicht.

Alle Angebote sind kostenfrei. Eine Anmeldung ist nur für die Ausflüge sowie für die inklusive Ferienwoche erforderlich. Nähere Informationen zu den Ausflügen werden rechtzeitig vor Beginn der Sommerferien bekannt gegeben.

Fr, 17.7. | 16:30 – 21:30 Uhr

School's Out Party

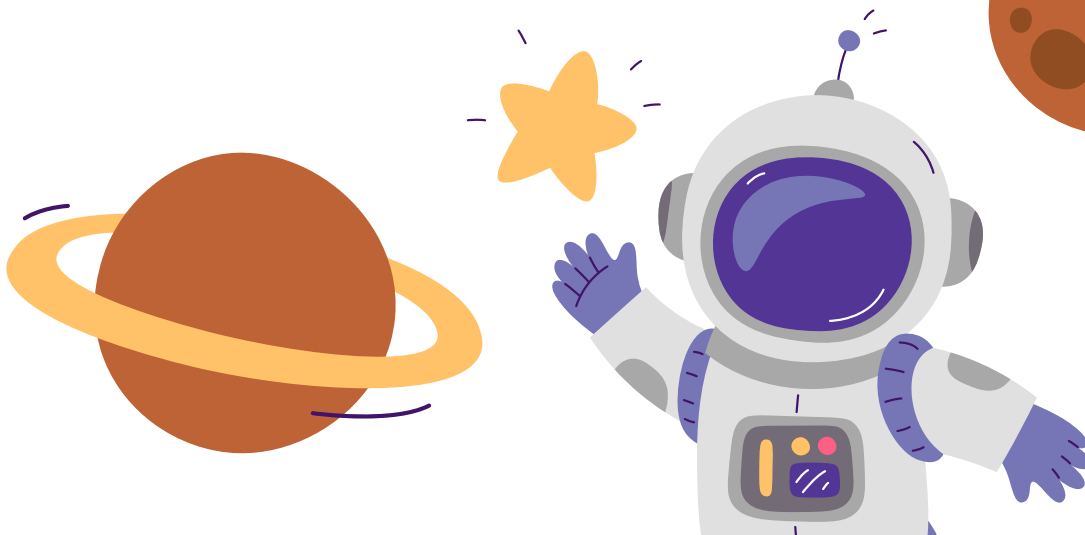
Gemeinsam feiern wir mit euch, euren Familien und Freunden den Start in die Sommerferien 2026 mit Musik, Mocktails und Snacks (solange der Vorrat reicht)!

1. bis 5. Ferienwoche vom 21.7. bis 21.8.

Offenes Programm ohne Anmeldung

16:00–18:00 Uhr für Kinder und Teens bis 14 Jahre
18:00–21:45 Uhr für Jugendliche und junge Heranwachsende ab 14 Jahren

Abwechslungsreiche, mitbestimmte Freizeitangebote mit wechselnden Tageshighlights!
Ausflüge werden gesondert mitgeteilt; hierfür gelten abweichende Öffnungszeiten



6. Ferienwoche vom 25. bis 28.8.

 Di, 25.8.–Fr, 28.8.

Inklusive Ferienwoche mit Anmeldung

Ankommen ab 11:00 Uhr; Programm von 12:00–17:00 Uhr;
Ausklang bis 17:30 Uhr
Tägliche Angebote in den Bereichen Bewegung, Kreativität, Bildung und Teilhabe!
Anmeldungen bitte direkt vor Ort, um evtl. Absprachen zu treffen. In der Zeit vom 12.5.–07.8., Di–Fr von 16:00–19:00 Uhr

 Sa, 29.8. | 16:00–19:00 Uhr

Gemeinsame inklusive Abschlussveranstaltung

Zum Abschluss der inklusiven Ferienwoche feiern wir gemeinsam mit den Teilnehmenden und ihren Angehörigen unsere inklusive Abschlussfeier!

Wo? Im Zentrum Scharnhorst
Gleiwitzstraße 255
44328 Dortmund