

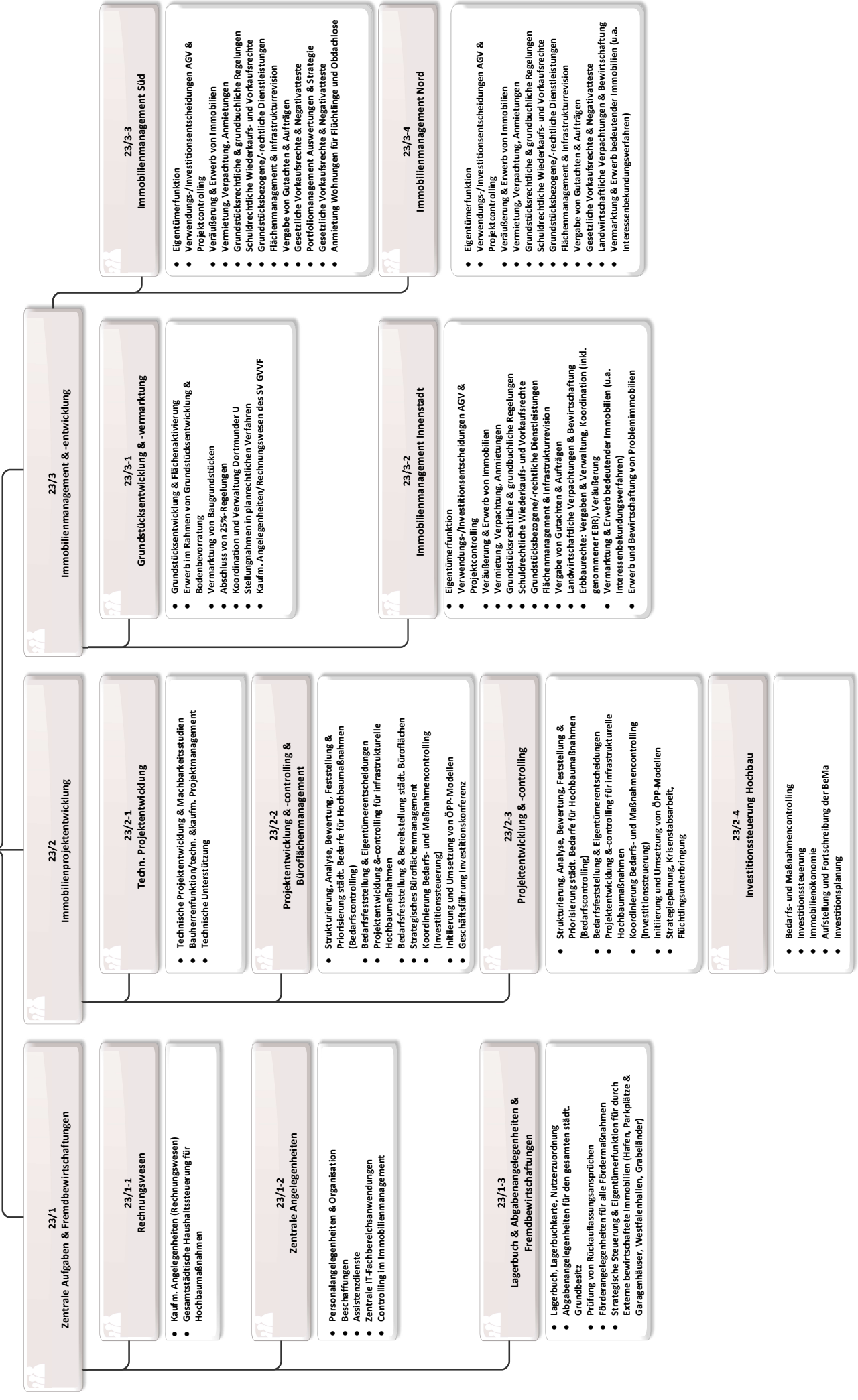
Fachbereich Liegenschaften - FB 23



Stadtverwaltung Dortmund

23/PG Flü
Projektgruppe Unterbringung von Geflüchteten

- Wohnungsanmietungen
- Beschaffungen, Projektentwicklung (Anmietung u.ä.)



23/1
Zentrale Aufgaben & Fremdbewirtschaftungen

23/1-1
Rechnungswesen

- Kaufm. Angelegenheiten (Rechnungswesen)
- Gesamtstädtische Haushaltssteuerung für Hochbaumaßnahmen

23/1-2
Zentrale Angelegenheiten

- Personalingangelegenheiten & Organisation
- Beschaffungen
- Assistenzdienste
- Zentrale IT-Fachbereichsanwendungen
- Controlling im Immobilienmanagement

23/1-3
Lagerbuch & Abgabenangelegenheiten & Fremdbewirtschaftungen

- Lagerbuch, Lagerbuchkarte, Nutzerzuordnung
- Abgabenangelegenheiten für den gesamten städt. Grundbesitz
- Prüfung von Rückkaufansprüchen
- Förderangelegenheiten für alle Fördermaßnahmen
- Strategische Steuerung & Eigentümerfunktion für durch externe bewirtschaftete Immobilien (Häfen, Parkplätze & Garagenhäuser, Westfalenhallen, Grabeländer)

23/2
Immobilienprojektentwicklung

23/2-1
Techn. Projektentwicklung

- Technische Projektentwicklung & Machbarkeitsstudien
- Bauherrenfunktion/techn. & Kaufm. Projektmanagement
- Technische Unterstützung

23/2-2
Projektentwicklung & -controlling & Büroflächenmanagement

- Strukturierung, Analyse, Bewertung, Feststellung & Priorisierung städt. Bedarfe für Hochbaumaßnahmen (Bedarfscontrolling)
- Bedarfsfeststellung & Eigentümerentscheidungen
- Projektentwicklung & -controlling für infrastrukturelle Hochbaumaßnahmen
- Bedarfsfeststellung & Bereitstellung städt. Büroflächen
- Strategisches Büroflächenmanagement
- Koordinierung Bedarfs- und Maßnahmencontrolling (Investitionssteuerung)
- Initiierung und Umsetzung von ÖPP-Modellen
- Geschäftsführung Investitionskonferenz

23/2-3
Projektentwicklung & -controlling

- Strukturierung, Analyse, Bewertung, Feststellung & Priorisierung städt. Bedarfe für Hochbaumaßnahmen (Bedarfscontrolling)
- Bedarfsfeststellung & Eigentümerentscheidungen
- Projektentwicklung & -controlling für infrastrukturelle Hochbaumaßnahmen
- Bedarfsfeststellung & Bereitstellung städt. Büroflächen
- Strategisches Büroflächenmanagement
- Koordinierung Bedarfs- und Maßnahmencontrolling (Investitionssteuerung)
- Initiierung und Umsetzung von ÖPP-Modellen
- Geschäftsführung Investitionskonferenz

23/2-4
Investitionssteuerung Hochbau

- Bedarfs- und Maßnahmencontrolling
- Investitionssteuerung
- Immobilienökonomie
- Aufstellung und Fortschreibung der BeMa
- Investitionsplanung

23/3
Immobilienmanagement & -entwicklung

23/3-1
Grundstücksentwicklung & -vermarktung

- Grundstücksentwicklung & Flächenaktivierung
- Erwerb im Rahmen von Grundstücksentwicklung & Bodenbevorzugung
- Vermarktung von Baugrundstücken
- Abschluss von 25%-Regelungen
- Koordination und Verwaltung Dortmund U
- Stellungnahmen in planrechtlichen Verfahren
- Kaufm. Angelegenheiten/Rechnungswesen des SV GVVf

23/3-2
Immobilienmanagement Innenstadt

- Eigentümerfunktion
- Verwendungs-/Investitionsentscheidungen AGV & Projektcontrolling
- Veräußerung & Erwerb von Immobilien
- Vermietung, Verpachtung, Anmietungen
- Grundstücksrechtliche & grundbuchliche Regelungen
- Schuldscheintliche & grundbuchliche Regelungen
- Grundstücksbezogene/-rechtliche Dienstleistungen
- Flächenmanagement & Infrastrukturrevision
- Vergabe von Gutachten & Aufträgen
- Gesetliche Vorkaufsrechte & Negativtatste
- Portfoliomanagement Auswertungen & Strategie
- Gesetliche Vorkaufsrechte & Negativtatste
- Anmietung Wohnungen für Flüchtlinge und Obdachlose

23/3-3
Immobilienmanagement Süd

- Eigentümerfunktion
- Verwendungs-/Investitionsentscheidungen AGV & Projektcontrolling
- Veräußerung & Erwerb von Immobilien
- Vermietung, Verpachtung, Anmietungen
- Grundstücksrechtliche & grundbuchliche Regelungen
- Schuldscheintliche & grundbuchliche Regelungen
- Grundstücksbezogene/-rechtliche Dienstleistungen
- Flächenmanagement & Infrastrukturrevision
- Vergabe von Gutachten & Aufträgen
- Gesetliche Vorkaufsrechte & Negativtatste
- Portfoliomanagement Auswertungen & Strategie
- Gesetliche Vorkaufsrechte & Negativtatste
- Anmietung Wohnungen für Flüchtlinge und Obdachlose

23/3-4
Immobilienmanagement Nord

- Eigentümerfunktion
- Verwendungs-/Investitionsentscheidungen AGV & Projektcontrolling
- Veräußerung & Erwerb von Immobilien
- Vermietung, Verpachtung, Anmietungen
- Grundstücksrechtliche & grundbuchliche Regelungen
- Schuldscheintliche & grundbuchliche Regelungen
- Grundstücksbezogene/-rechtliche Dienstleistungen
- Flächenmanagement & Infrastrukturrevision
- Vergabe von Gutachten & Aufträgen
- Gesetliche Vorkaufsrechte & Negativtatste
- Landwirtschafliche Verpachtungen & Bewirtschaftung
- Vermarktung & Erwerb bedeutender Immobilien (u.a. Interessenbekundungsverfahren)