



Dortmunder Umweltzone

Zum 01.01.2012 trat für den Gesundheitsschutz der Bevölkerung eine ruhrgebietsweite Umweltzone in Kraft, zu der auch große Teile von Dortmund gehören (vgl. Karte). Seit dem 01.07.2014 dürfen nur noch Fahrzeuge mit grüner Plaketten in der Umweltzone fahren. Die Einfahrt in die Umweltzone ist durch entsprechende Verkehrsschilder gekennzeichnet (vgl. Titelseite). Fahrzeugen, die keine grüne Plakette haben, ist die Einfahrt in die Umweltzone nicht gestattet, es sei denn, sie haben eine Ausnahmegenehmigung erhalten oder sind per Gesetz befreit. Bei Verstoß droht ein Bußgeld in Höhe von 80,00 €.

Sonderfall Brackeler Straße

Zusätzlich zur Umweltzone gilt für den Abschnitt der Brackeler Straße zwischen Borsigplatz und der Straße „Im Spähenfelde“ eine Gewichtsbeschränkung. Fahrzeuge über 2,8 Tonnen, gleichgültig welche Plakette sie haben, dürfen diesen Bereich nicht befahren. Seit dem 01.07.2014 wird dies mit einer automatischen Verkehrsüberwachungsanlage kontrolliert.

Ausnahmen und Übergangsregelungen

Detaillierte Informationen zu den Ausnahmeregelungen zum Befahren der Umweltzone finden Sie im Internet im „Virtuellen Rathaus“ unter der Adresse www.domap.de in der Suche „Fahren in der Umweltzone“. Ausnahmegenehmigungen sind grundsätzlich möglich und werden von den Bürgerdiensten der Stadt Dortmund erteilt. Erteilte Ausnahmegenehmigungen sind mitzuführen und gut sichtbar im Fahrzeug auszulegen.

Es wird unterschieden zwischen:

- Dauerregelungen für bestimmte Personenkreise und Fahrzeugarten
- Regelungen für Bewohner/Gewerbetreibende auf dem Gebiet der „neuen Umweltzone“
- zweckgebundene Einzelausnahmeregelungen
Letztere sind sowohl als Dauerausnahmeregelungen als auch als Ausnahmen für Einzelfahrten vorgesehen.

Weitere Informationen

Informationen im Internet

www.domap.de
(Anträge, Ausnahmen und Schadstoffplaketten)
www.dlzw-dortmund.de
www.dortmund.de/umweltamt

Bei Fragen zu Ausnahmen und Plaketten

Bürgerdienste, Südwall 2–4, 44122 Dortmund
Tel. (0231) 5-01 33 32

Bei Fragen zu Unternehmen und Gewerbe

Dienstleistungszentrum Wirtschaft
Südwall 2–4, 44122 Dortmund
Tel. (0231) 50-2 98 15

Bei Fragen rund um die Umweltzone

Umweltamt, Brückstraße 45, 44122 Dortmund
Tel. (0231) 50-2 57 04

Impressum:

Herausgeber: Stadt Dortmund, Umweltamt in Zusammenarbeit mit den Bürgerdiensten und dem Dienstleistungszentrum Wirtschaft
Konzept, Gestaltung, Satz und Produktion: Dortmund-Agentur
Druck: Dortmund-Agentur 08/2014

Umweltzone Dortmund Bürgerinformation



Stadt Dortmund
Umweltamt

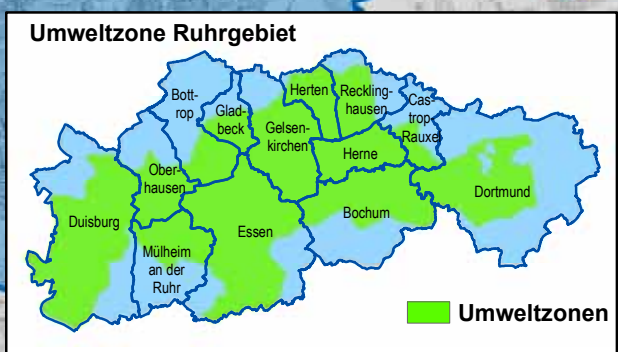
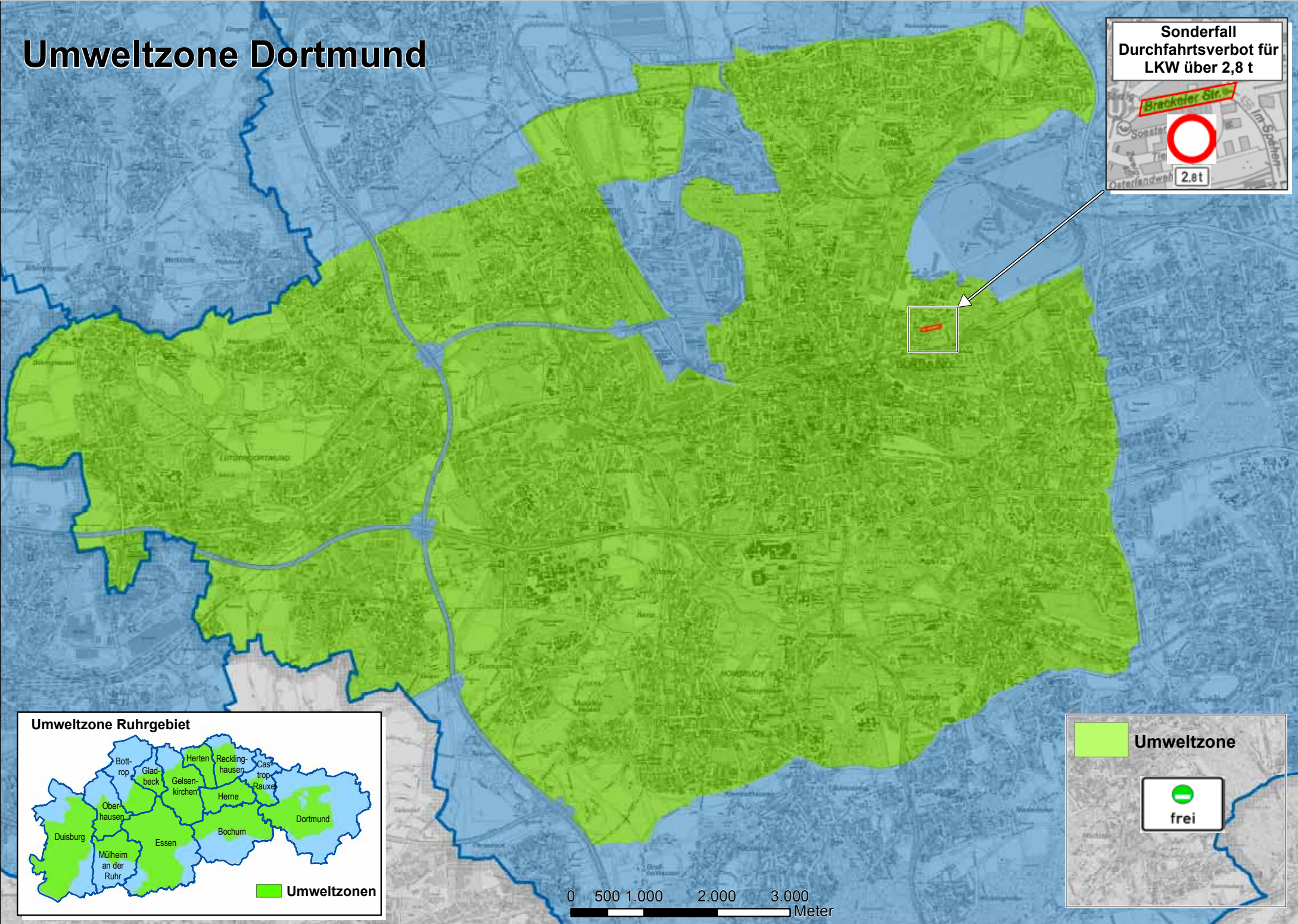


Umweltzone Dortmund

Sonderfall
Durchfahrtsverbot für
LKW über 2,8 t

Brackeler Str.

2.8t



Umweltzone

frei

