

Wo?
 Kinderstube
 „Spielwiese“
 Brunnenstraße 25

Wann?
 8.00–16.00 Uhr

Was?
 Betreuung, Bildung und
 Erziehung für Kinder von
 1–3 Jahren

Impressum
 Herausgeber: Stadt Dortmund, Familien-Projekt
 Redaktion: INFamilie Brunnenstraßen- und
 Hannibalviertel, Ines Weindorf (AWO DO), Ingolf Sinn
 Layout, Produktion und Druck: Dortmund-Agentur – 11/12



- 1 Kath. Gemeindehaus
St. Antonius
Holsteinerstraße 33
- 2 St. Antonius
Kath. Familienzentrum
Missunderstraße 78
- 3 Spielplatz
Flensburger Platz
- 4 Kinderstube FABIDO
im Hannibal
Bornstraße
- 5 Grundschule
Kleine Kietstraße 20
- 6 Baby-Eltern-Treff
Kleine Kietstraße 20
- 7 Bewegungszwinge
Grundschule
Turnhalle
- 8 Diakonisches Werk
Frühförderstelle
Bornstraße 61
- 9 Kinderstube AWO
Brunnenstraße 25

NETZWERK IN FAMILIE

Brunnenstraßen- und Hannibalviertel

**Sie wünschen weitere Informationen
 oder möchten Ihr Kind anmelden?
 Dann nehmen Sie mit uns Kontakt auf!**

Ihre Ansprechpartnerin vor Ort:

Kristina Budde (Dipl.-Päd.)
 Brunnenstraße 25
 44145 Dortmund
 Tel. (0160) 90 82 89 63
 E-Mail: k.budde@dobeq.de

Familien-Projekt/Familienbüro Innenstadt-Nord
 Leopoldstraße 16-20
 44147 Dortmund
 Tel. (0231) 50-2 42 82

Ihre Ansprechpartnerin im Stadtzentrum:

AWO Unterbezirk Dortmund
 Klosterstraße 8–10
 44135 Dortmund
 Ines Weindorf (Dipl.-Soz.Päd.)
 Tel. (0231) 99 34-2 07
 E-Mail: kindertagespflege@awo-dortmund.de

**Oder kommen Sie doch einfach in der
 Kinderstube vorbei!**



**Kinderstube
 „Spielwiese“**



Stadt Dortmund



Jedes Kind hat ein Recht auf Bildung!

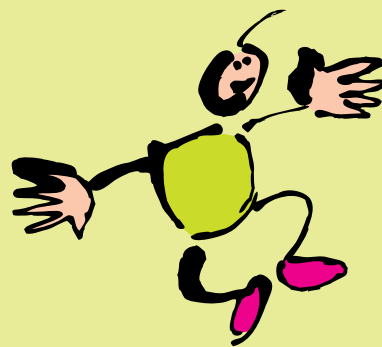
In unserer Kinderstube werden insgesamt 9 Kinder im Alter von 1–3 Jahren durch Tagesmütter betreut. Die Bildung und Förderung der Kinder stehen dabei im Vordergrund.

Durch ein großes Spielangebot und die dauerhafte pädagogische Begleitung, wird jedes Kind seinem Entwicklungsstand entsprechend individuell gefördert und auf den Kindergarten- und Schuleintritt vorbereitet.



Netzwerk INFamilie

Die AWO Kinderstube ist Teil des Netzwerks INFamilie. Unser Ziel ist es, mit den weiteren Netzwerkpartnern für Kinder gleiche Bildungschancen zu schaffen. Sponsoren wie der Lions-Club Fluxa und Tischlein-deck-dich haben uns dabei unterstützt, die Kinderstube einzurichten und auszustatten.



Was wir bieten:

Ganz spielerisch werden bei uns die Kinder in ihrer Sprachentwicklung, in ihren motorischen Fähigkeiten und ihren sozialen Kompetenzen gefördert. Eltern werden intensiv mit in den Alltag eingebunden und erhalten Hilfestellungen bei den Themen Berufsförderung, Integration, Antragsstellungen und Erziehungsfragen.



Was wir wollen:

spielen

bewegen

singen

lachen

lesen

zusammen sein

