




Wechselwirkungen zwischen Abhängigkeit und Depression

Dortmunder Daten aus dem qualifizierten Alkoholentzug

DASA, Dortmund, den 14. November 2010



PD Dr. med. Gerhard Reymann,
LWL-Klinik Dortmund
gerhard.reymann@ruhr-uni-bochum.de

LWL

Für die Menschen.
Für Westfalen-Lippe.



Übersicht

- Eine unheilvolle Wechselwirkung
- Alkoholranke im Qualifizierten Entzug
- Wer hat tatsächlich zwei Erkrankungen?
- Praktische Konsequenzen
- Ausblick



LWL

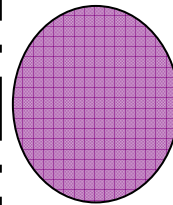
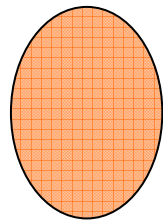
Für die Menschen.
Für Westfalen-Lippe.



Die Wechselwirkung

- Abhängigkeit

Depression



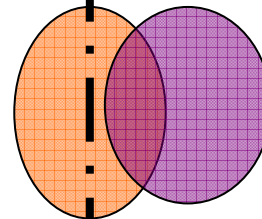
LWL

Für die Menschen.
Für Westfalen-Lippe.

Die Wechselwirkung

- Abhängigkeit

Depression



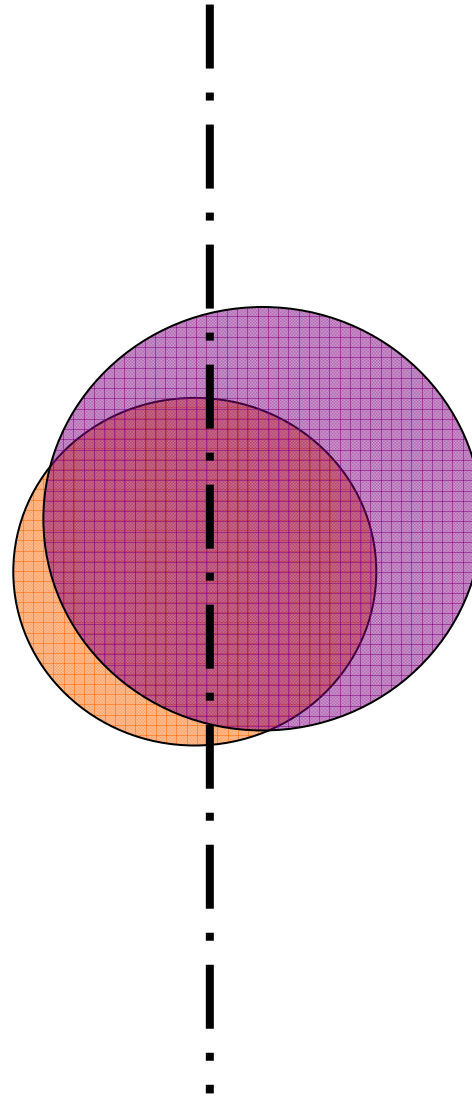
LWL

Für die Menschen.
Für Westfalen-Lippe.

Die Wechselwirkung

- Abhängigkeit

Depression



LWL

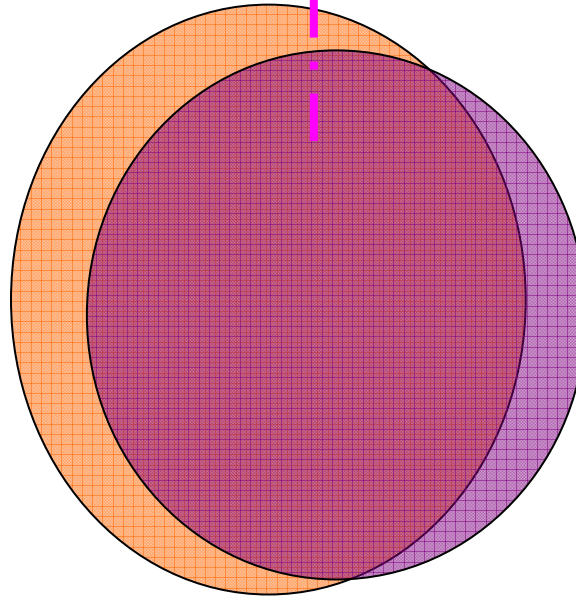
Für die Menschen.
Für Westfalen-Lippe.

Die Wechselwirkung

- Abhängigkeit

Abgrenzung?

Depression



LWL

Für die Menschen.
Für Westfalen-Lippe.



Alkoholranke im qualifizierten Entzug

- 1. Woche:
 - erste Bestandsaufnahme
 - körperlicher Entzug
 - motivationale Interventionen
 - SHG-Info



LWL

Für die Menschen.
Für Westfalen-Lippe.



Alkoholranke im qualifizierten Entzug

- 2. Woche:
 - Differentialindikation für weiterführende Hilfen
 - der körperliche Entzug klingt ab
 - erste SHG- (Wieder-)Teilnahme



LWL

Für die Menschen.
Für Westfalen-Lippe.



Alkoholranke im qualifizierten Entzug

- 3. Woche, oft tagesklinisch:
 - Vertiefte positive Erfahrungen mit Therapie
 - Rückfallprophylaxe-Training
 - Definitive Vermittlung
 - in wohnortnahe Rehabilitation
 - in soziotherapeutische Einrichtungen
 - in andere Einrichtungen
 - in ambulante Behandlung



LWL

Für die Menschen.
Für Westfalen-Lippe.



Alkoholranke im qualifizierten Entzug

- Die ADS-K ist die Kurzversion der ADS
(Allgemeine Depressionsskala)
- Dieses Selbstbeurteilungsinstrument erfragt das Vorhandensein von
und die Dauer der Beeinträchtigung durch
 - depressive Affekte,
 - körperliche Beschwerden,
 - motorische Hemmung und
 - negative Denkmuster zu erfragen.
- Sie besteht aus 15 Items. Der Summenwert (Rohwert) wird als
Kennwert aktueller depressiver Symptome verwendet. Der als
kritisch anzusehende ADS-K-Wert liegt bei >17 Punkten.



LWL

Für die Menschen.
Für Westfalen-Lippe.



Alkoholranke im qualifizierten Entzug

- Wir bieten im qualifizierten Alkoholentzug die ADS-K wöchentlich an.
- Vom Juli bis September 2010 gaben 59 Pat. (16 Frauen, 43 Männer) die Bögen zur Auswertung ab.

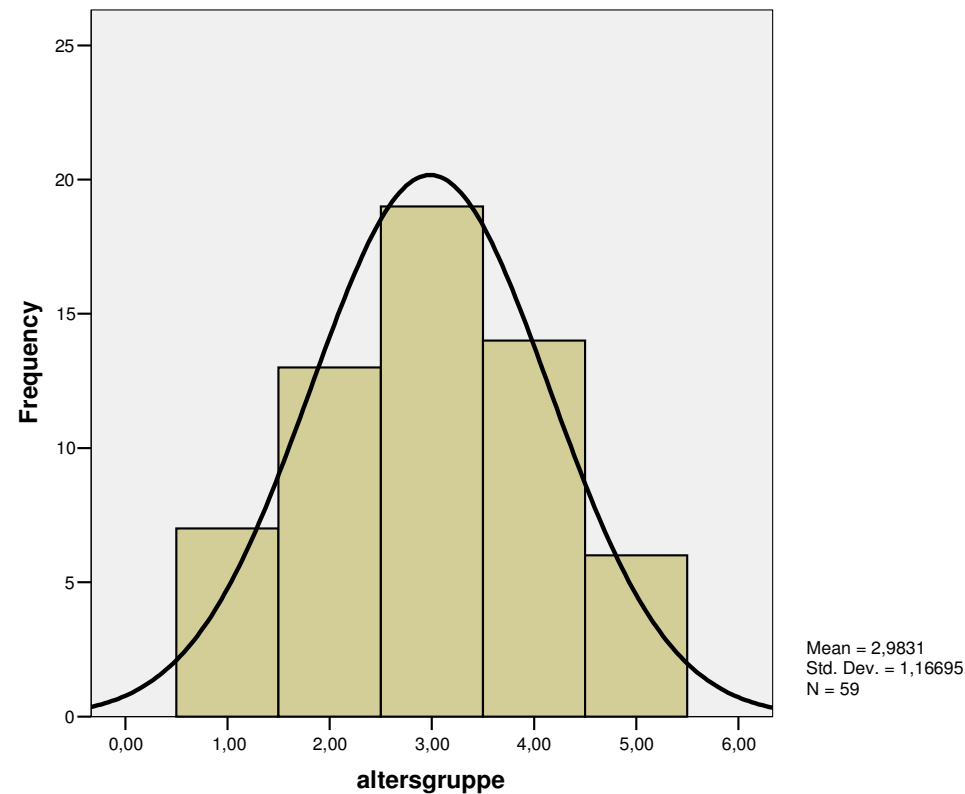


LWL

Für die Menschen.
Für Westfalen-Lippe.

Alkoholranke im qualifizierten Entzug

- Das Durchschnittsalter lag bei 42 Jahren

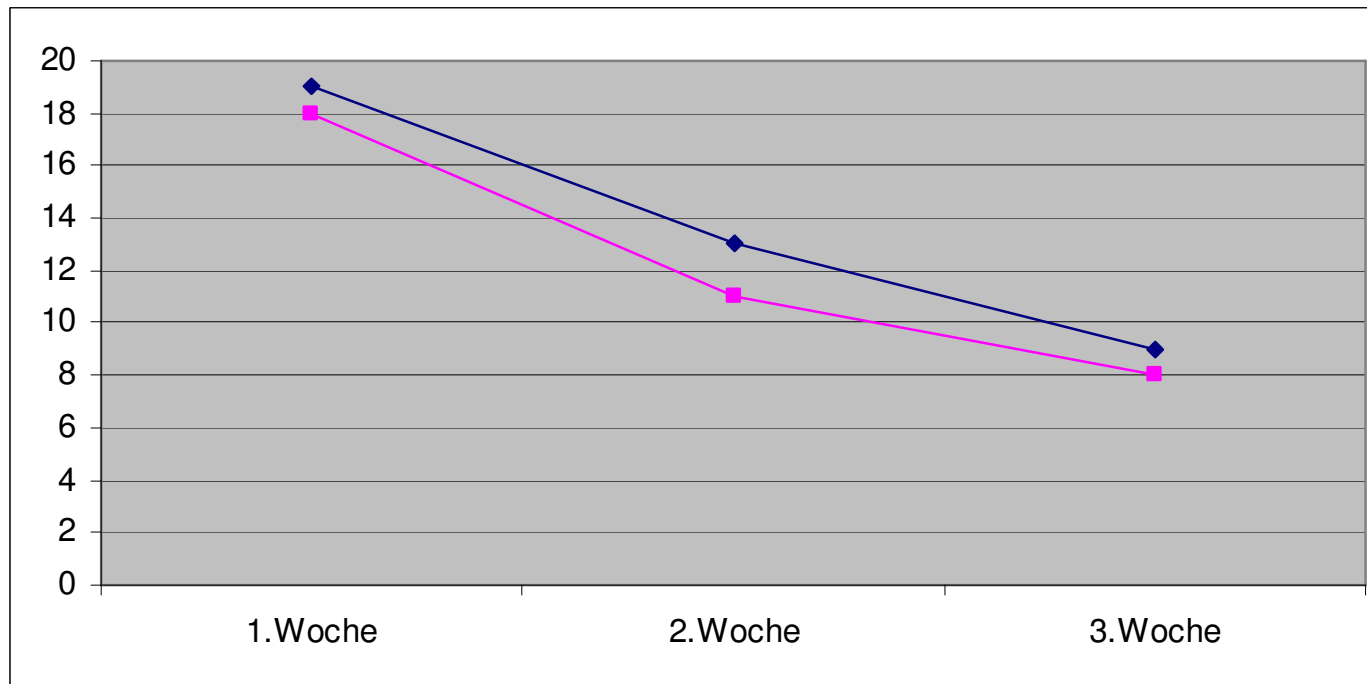


LWL

Für die Menschen.
Für Westfalen-Lippe.

Alkoholranke im qualifizierten Entzug

*ADS-K-Werte in den drei Wochen **keine Depression** vorbekannt*



Mittelw.

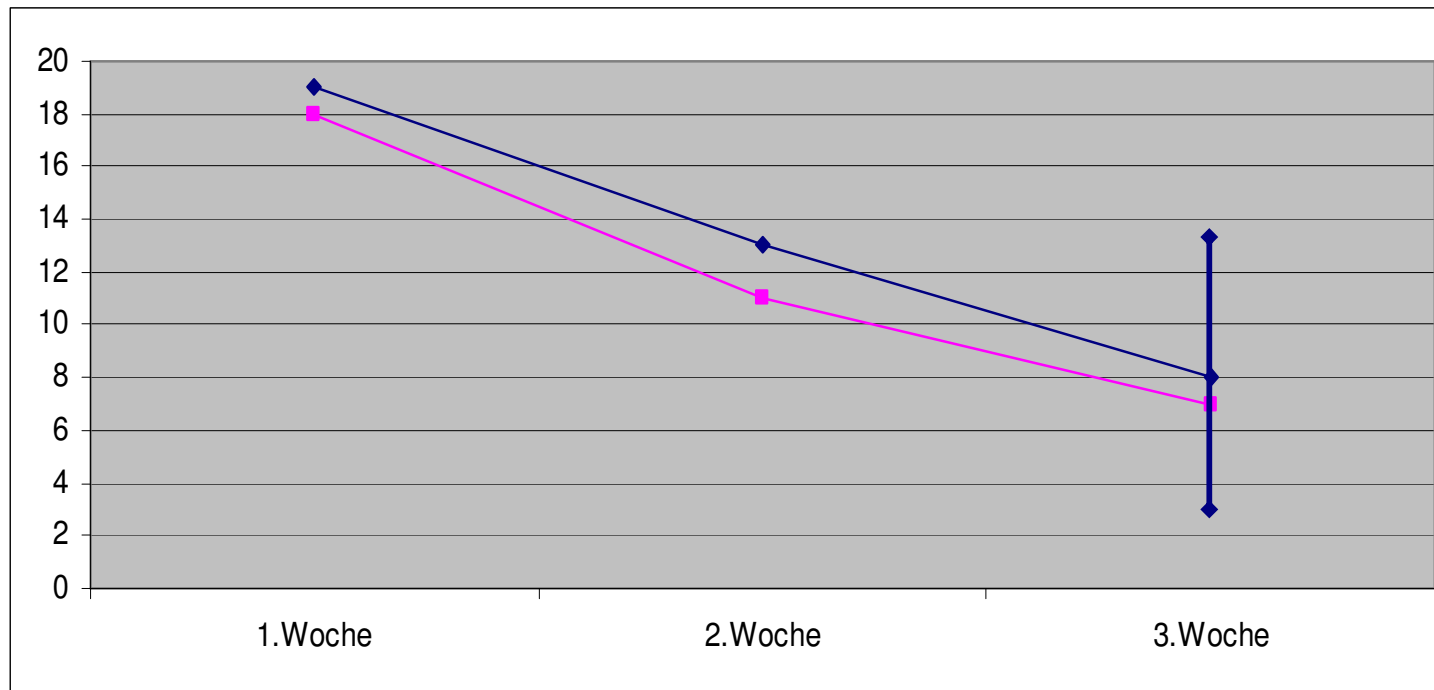
Median

LWL

Für die Menschen.
Für Westfalen-Lippe.

Alkoholranke im qualifizierten Entzug

*ADS-K-Werte in den drei Wochen **alle Pat.***



Mittelw.

Median

LWL

Für die Menschen.
Für Westfalen-Lippe.



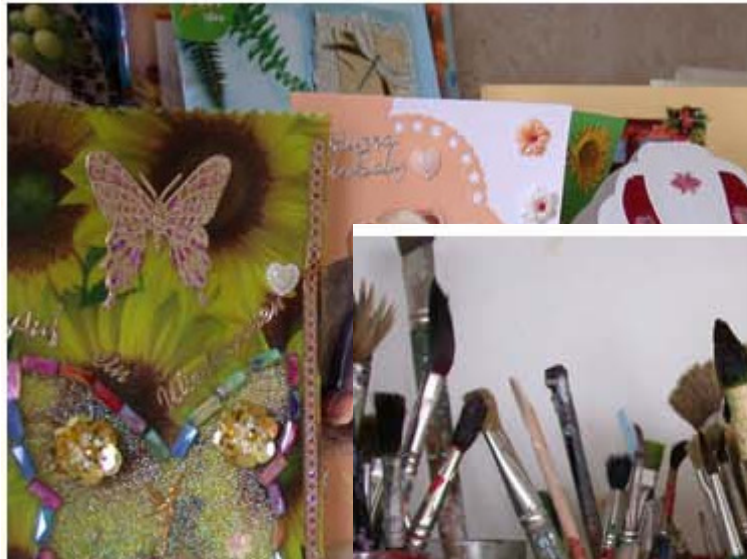
Praktische Konsequenzen

- Während abhängigen Alkoholkonsums kann eine eigenständige depressive Erkrankungen kaum abgegrenzt werden.
- In dieser Phase die Depression in den Vordergrund zu stellen, bedeutet, Zeit zu verlieren.
- Sofern sich im Verlauf des Entzuges die Symptome der Depression nicht bessern, ist deren gezielte Behandlung erforderlich – und auch gut möglich.



LWL

Für die Menschen.
Für Westfalen-Lippe.



Vielen Dank für Ihre Aufmerksamkeit

LWL

Für die Menschen.
Für Westfalen-Lippe.