

Kompetenzzentrum Energie 2.0 – Ergebnisse aus dem Auftaktworkshop

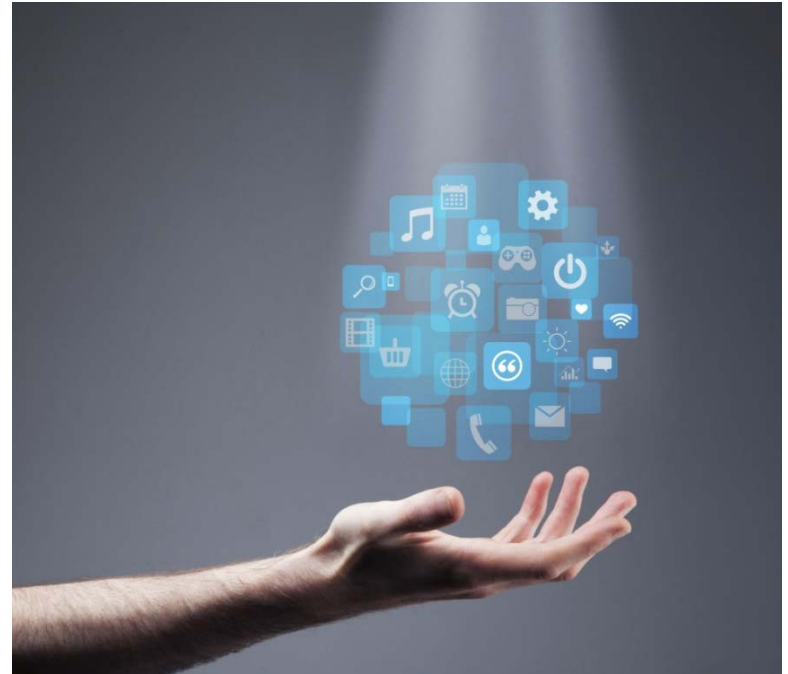
1. Dortmunder Energiekongress, 13.04.2016, LCC Dortmund

Agenda

1. Warum einen Workshop zum Thema Energie 2.0 durchführen?
2. Wie sind wir vorgegangen?
3. Was haben wir erreicht?
4. Was bedeutet das für Dortmund?

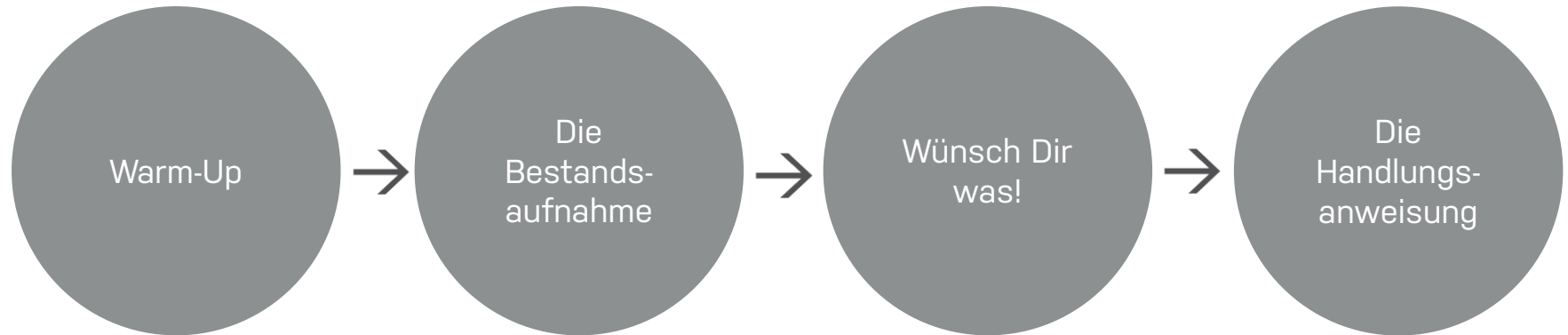
1. Warum einen Workshop zum Thema Energie 2.0 durchführen?

- Aktivitäten der Stadt Dortmund ausbauen
- Umsetzungsstrategie erarbeiten
- Externes Know-how einholen
- Bedarf ermitteln
- Unternehmen akquirieren
- Standortvorteile kommunizieren



2. Wie sind wir vorgegangen?

Die vier Phasen der Zukunftswerkstatt

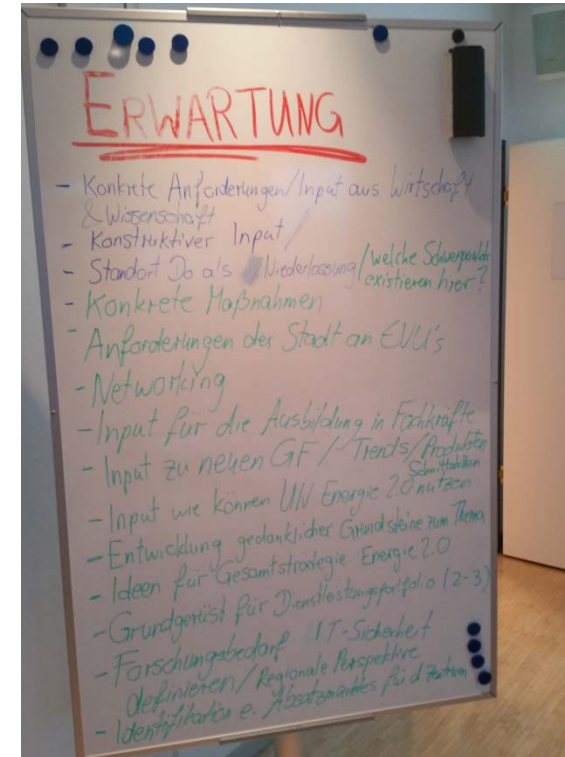


3. Was haben wir erreicht?

Erwartungen

Input zu:

- Neuen GF/Trends/Produkten
- Nutzung von Energie 2.0
- Gesamtstrategie Energie 2.0
- Anforderungen der Wirtschaft & Wissenschaft
- Fachkräfte Ausbildung
- Dienstleistungsportfolio
- Anforderungen der Stadt
- DO als Niederlassung
- Konkreten Maßnahmen
- Networking
- Forschungsbedarf IT-Sicherheit definieren
- Identifikation eines Absatzmarktes für das Zentrum



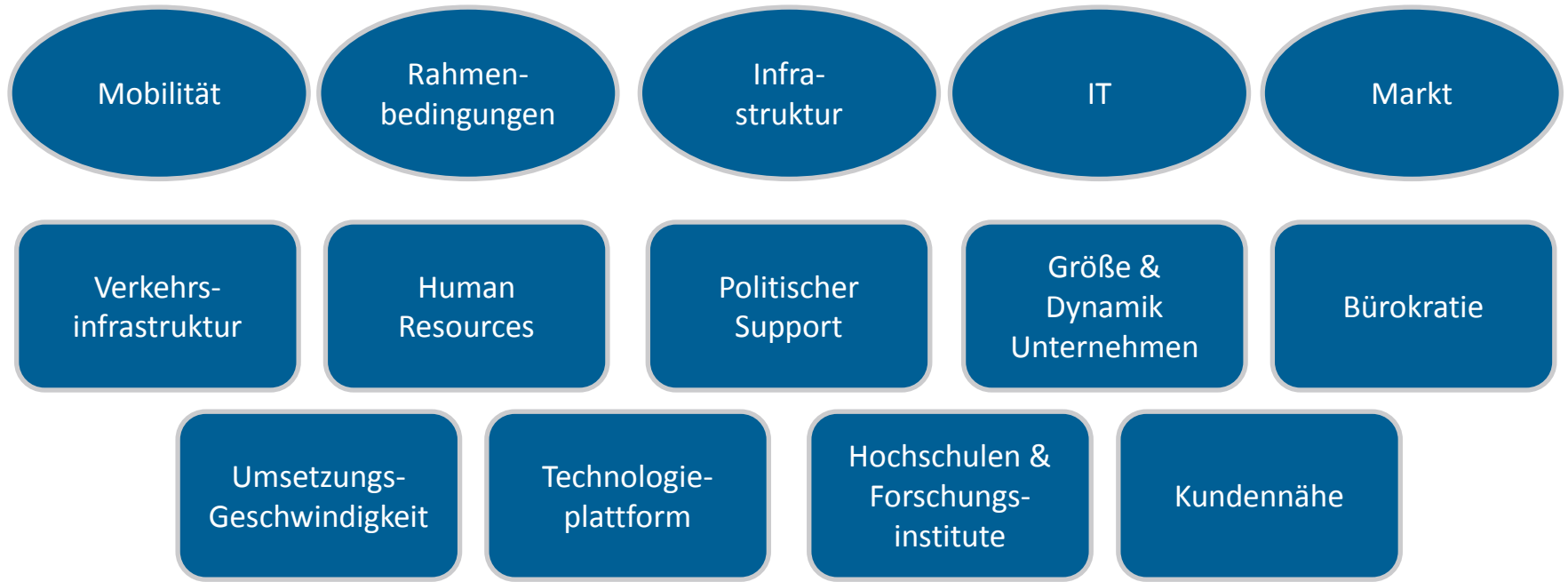
3. Was haben wir erreicht?

Think Tank Energie 2.0



3. Was haben wir erreicht?

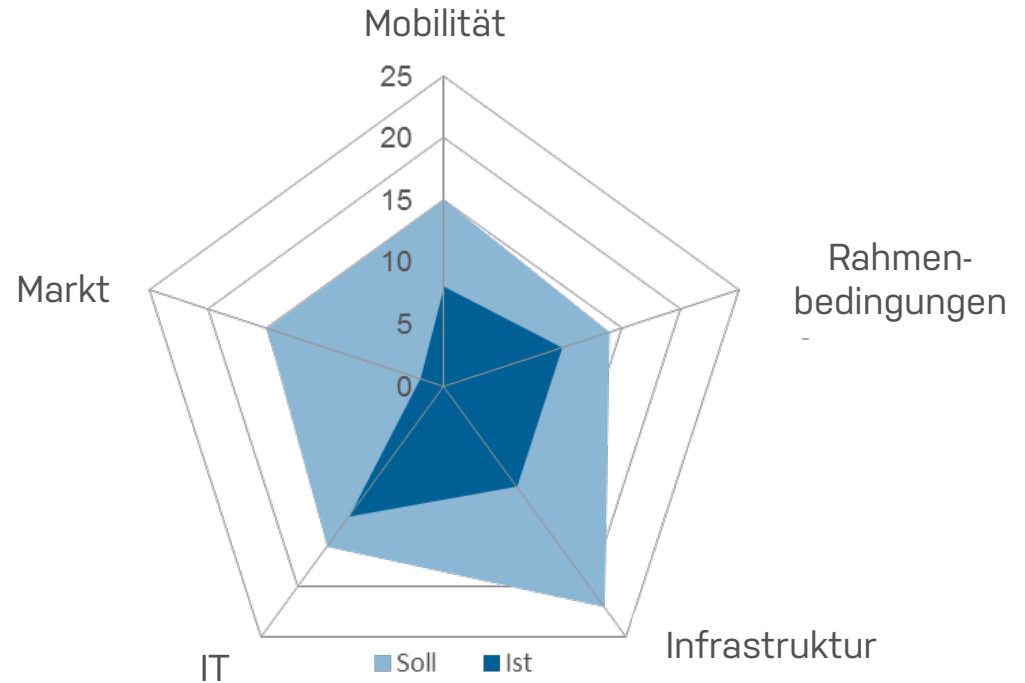
Kategorisierung und Standortkriterien



3. Was haben wir erreicht?

Stärken und Potentiale der Stadt Dortmund

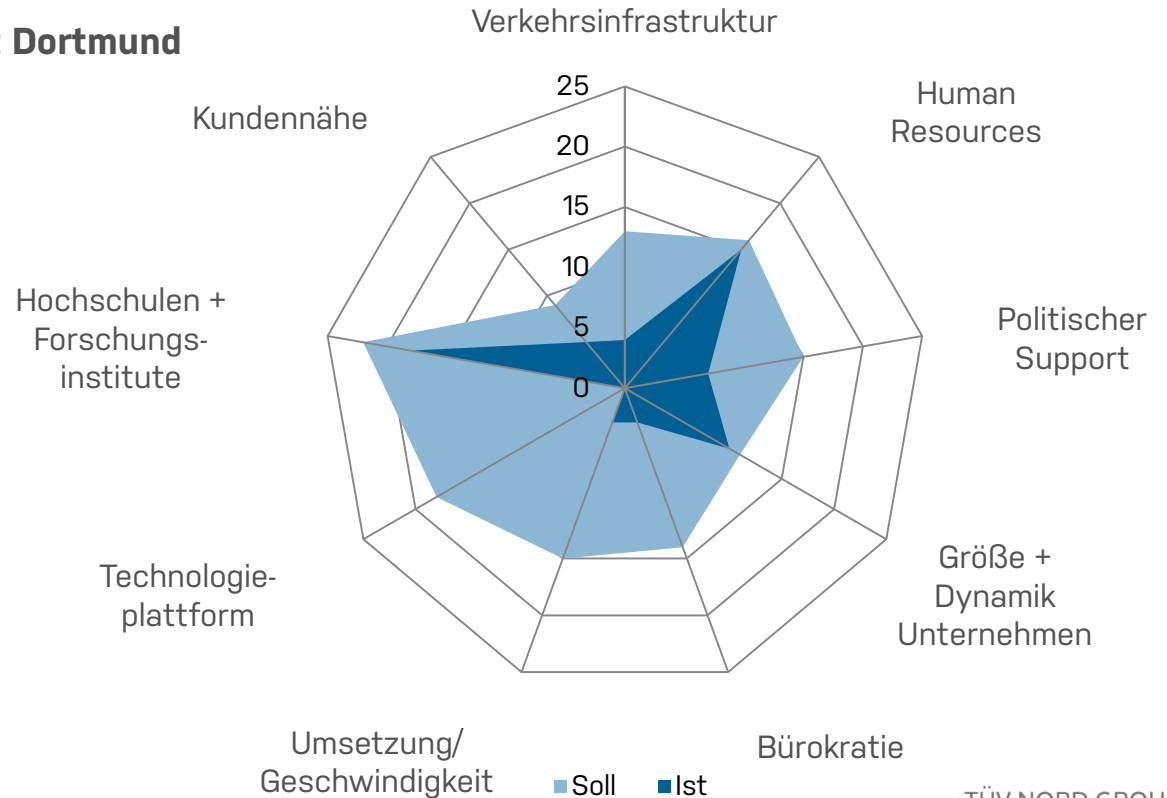
Thematische/Technische Ausrichtung



3. Was haben wir erreicht?

Stärken und Potentiale der Stadt Dortmund

Standortkriterien



3. Was haben wir erreicht?

Schwächen und Lösungsansätze

Technologieplattformen	Gründungsdynamik	Kommunikation von Standortvorteilen	Rahmenbedingungen	Finanzierung
Netzwerkbildung	Förderung durch Infrastruktureinrichtung	Bedarf ermitteln	Campus schaffen	Unternehmensumlage
Einbindung etablierter Unternehmen	Anchor-Companies einbinden	Etablierung einer Kongressreihe	Kümmerer bereitstellen	Neue Finanzierungsmodelle
Regionale Plattformen schaffen	„Spielwiese“ Testumgebung schaffen		Kommune als Vermittler Forschung und Wirtschaft	Kaufmännischer Support
Technologische Schwerpunkte setzen				

3. Was haben wir erreicht?

Das benötigt ein Kompetenzzentrum

Hardware

- Begegnungsräume
- IT-Infrastruktur
- Showrooms
- Büroräume/ Laborräume
- Betreibergesellschaft
- Soft Facts
- Identifizierung
- Alleinstellungsmerkmal

Dienstleistung

- Initiierter Austausch
Fokus auf Start-Ups
- Zugang zu „Spielwiesen“
- Finanzierung (-sberatung)
- Ressourcen-Sharing
- Internationale Vernetzung
- Support bei F&E
- Vertriebs- & Marketingsupport
- Motivationsförderung für Start-Ups

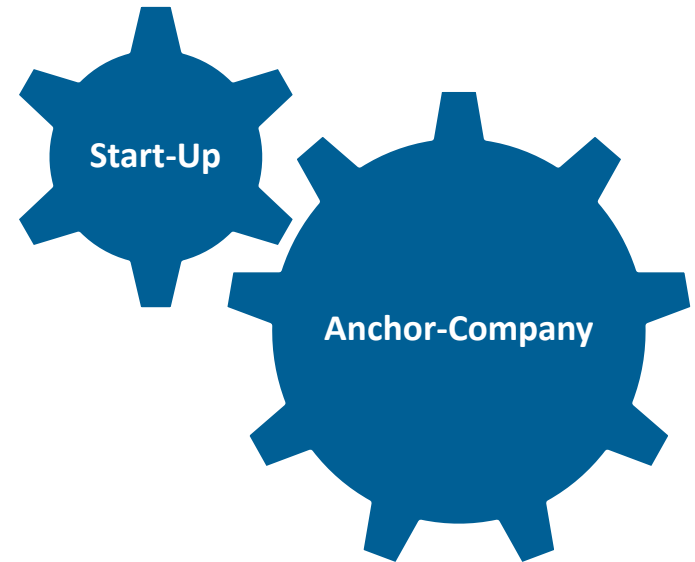
4. Was bedeutet das für Dortmund?

Handlungsempfehlungen

- Politischer Support mit einheitlicher Kommunikationsstrategie
- Thematische Fokussierung
- Einbindung von Start-Ups und Anchor-Companies



20.04.2016 Folie 12



EE ENERGY ENGINEERS GmbH

Büro Gelsenkirchen im Wissenschaftspark:

Munscheidstraße 14 45886 Gelsenkirchen

info@energy-engineers.de www.energy-engineers.de

Büro Düsseldorf im Kennedy-Haus:

Roßstraße 92 40476 Düsseldorf

Member of TÜV NORD GROUP