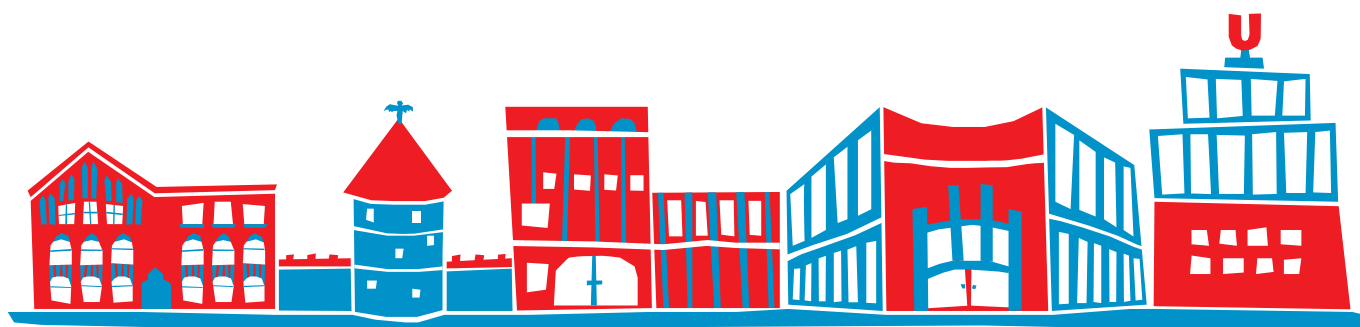


EINMAL BEZAHLEN ALLES ERLEBEN 2018

**DIE DAUERAUSSTELLUNGEN
DER STÄDTISCHEN
MUSEEN DORTMUND**



WIEDERSEHEN MACHT FREUNDE. EINMAL BEZAHLEN. ALLES ENTDECKEN.

EINMAL BEZAHLEN

Sie zahlen einmal für den Besuch einer Dauerausstellung in einem städtischen Museum im Jahre 2018:
Museum für Kunst und Kulturgeschichte
Museum Ostwall im Dortmunder U
Brauerei-Museum Dortmund.

ALLES ENTDECKEN

Mit derselben Eintrittskarte können Sie im Jahre 2018 jederzeit wiederkommen und auch die Dauerausstellungen der anderen städtischen Museen besuchen. So oft Sie möchten!

WIEDERSEHEN MACHT FREUNDE

gilt in den folgenden städtischen Museen für den Besuch der Dauerausstellungen im Jahre 2018



Museum für Kunst und Kulturgeschichte

Hansastraße 3, 44135 Dortmund
mkk.dortmund.de

Di, Mi, Fr, So 10.00–17.00 Uhr
Do 10.00–20.00 Uhr
Sa 12.00–17.00 Uhr
Montag geschlossen



Museum Ostwall im Dortmunder U

Leonie-Reygers-Terrasse
44137 Dortmund
museumostwall.dortmund.de

Di, Mi, Sa, So 11.00–18.00 Uhr
Do, Fr 11.00–20.00 Uhr
Montag geschlossen



Brauerei-Museum Dortmund

Steigerstraße 16
44145 Dortmund
brauereimuseum.dortmund.de

Di, Mi, Fr, So 10.00–17.00 Uhr
Do 10.00–20.00 Uhr
Sa 12.00–17.00 Uhr
Montag geschlossen

GANZJÄHRIG KOSTENFREI

Besuchen Sie auch kostenlos und so oft Sie möchten die Ausstellungen im



Westfälisches Schulmuseum

An der Wasserburg 1
44379 Dortmund
schulmuseum.dortmund.de

Di–So 10.00–17.00 Uhr
Montag geschlossen



Städtische Kunstgalerie Torhaus Rombergpark

Am Rombergpark 65
44225 Dortmund
torhaus.dortmund.de

Di 9.00–15.30 Uhr
Mi 9.00–13.00 Uhr
Do 9.00–17.00 Uhr
Fr 9.00–12.00 Uhr
Mo, Sa, So geschlossen



Kindermuseum Adlerturm

Ostwall 60, 44135 Dortmund
adlerturm.dortmund.de

Di, Mi, Fr 10.00–13.00 Uhr
Do, So 10.00–17.00 Uhr
Sa 12.00–17.00 Uhr
Montag geschlossen