

DORTMUND ÜBERRASCHT. **DICH.**

# Dortmund blickt **nordwärts**





„Wir wollen Projekte umsetzen,  
die es anderswo nicht gibt.  
Dazu sind die Bürgerinnen und Bürger  
eingeladen, gute Ideen einzubringen,  
die wir gemeinsam entwickeln können.“

Der Norden wird ungeahnte Schätze  
ans Licht bringen und mit der einen  
oder anderen Überraschung aufwarten.“

Oberbürgermeister Ullrich Sierau  
zum Auftakt von „Nordwärts“ im Mai 2015

## NORDWÄRTS IM ÜBERBLICK

„Nordwärts“ ist ein „Zehn-Jahres-Projekt“, das die Stärken der nördlichen Stadtbezirke Dortmunds in den Fokus der Öffentlichkeit rückt und ungeahnte Schätze ans Licht bringt.

- **Das Projektgebiet:** Eving, Huckarde, Innenstadt-Nord, Teile von Innenstadt-West und Lütgendortmund, Mengede, Scharnhorst
- **Ziel:** Harmonisierung der Lebensqualität in der Gesamtstadt
- **Strukturen:** breit angelegtes Dialog- und Beteiligungsverfahren
- **Veranstaltungen:** Nordforen, Wanderungen, Nordwärts mobil, Expertenforen, Bürgercafés u. v. m.
- **Projekte:** Über 200 Projekte sind in „Nordwärts“ am Start – und es werden mehr
- **Termine und weitere Infos:** [www.nordwaerts.dortmund.de](http://www.nordwaerts.dortmund.de)





## NORDWÄRTS... ZU HAUSE

Mit seinen vielen Attraktionen ist der Norden Dortmunds ein schönes Zuhause.

- Rund 46 % des Dortmunder Stadtgebietes und ca. 42 % der Bevölkerung sind „Nordwärts“
- Der Norden ist bunt: Jeweils ein Fünftel der Bevölkerung kommt aus dem Ausland oder sind Deutsche mit Migrationshintergrund
- Wer hier lebt, will nicht weg: Über 45 % der Bewohnerinnen und Bewohner des Projektgebietes wohnen zehn Jahre und länger in ihrer Wohnung
- Wohnen mit Charme: Das größte zusammenhängende Altbauggebiet des Ruhrgebietes liegt in „Nordwärts“



Der Dortmunder Norden ist leistungsstark und besitzt ungeahnte Entwicklungspotenziale.

- Produktionsstandort: 70 % der gewerblich genutzten Flächen in Dortmund liegen „Nordwärts“
- Platz für neue Ideen, Unternehmen und Arbeitsplätze: Es gibt noch rund 320 Hektar Gewerbeflächen
- breites Branchenspektrum: vom Handwerk „vor Ort“ zum Kreativbetrieb, vom Hightech Stahlbauunternehmen bis zu modernsten Logistikhallen



## NORDWÄRTS... AUSSER HAUS



„Hohoff's 800° - New American Steakhouse“

Wer etwas unternehmen will, wird in den nördlichen Stadtbezirken Überraschendes erleben.

- Viel Natur: 53,3 % des Projektgebietes sind Grünflächen
- Neun Museen: vom Dinosaurier bis zur Biergeschichte
- Tierlieb: Familienbesuch beim Damwild
- Wandern und Radeln: an Seen, auf Halden, durch Wälder und Felder
- „Nordwärts“ zu Wasser: auf dem Eventschiff, mit dem Tretboot, an Industrie- und Freizeithäfen
- Lecker Essen: Schnitzel oder Scones

## NORDWÄRTS... BEIM SPORT

Hier werden „vielleicht“ Sportlegenden geboren.

- an die Riemen: Rudern auf dem Dortmund-Ems-Kanal
- Hoch hinaus: Outdoor auf dem Kletterturm am Hannibal oder indoor auf der Kokerei Hansa in der größten Kletterhalle NRWs
- Mountainbiken: auf der Halde oder am Buschei
- Fußball überall: und Blindenfußball in Kirchderne
- Integration auf Kunstrasen: American Football mit den Dortmund Giants und Baseball mit den Wanderers
- auf glattem Untergrund: Eislaufen in Wischlingen
- offen für alle: Reha- und Behindertensport in Mengede oder Para-Badminton in Dorstfeld
- Sport und Spaß: Fußballgolf in Eving



*Nadir Ljatifi ist der jüngste europäische Profi eines Major-League-Baseballteams in den USA*





## NORDWÄRTS... TRADITION MIT AUSBLICK



„Nordwärts“ bedeutet Aufbruchstimmung: Der Dortmunder Norden wird zu einem Innovationslabor für neue Konzepte und kreative Ideen und nutzt Bestehendes.

- Unverwechselbar: Stätten der Industriekultur in allen Stadtbezirken
- Selbstbewusst: Zechensiedlungen als Ausflugsort
- Weitblick: von Halden und Fördertürmen
- Rundblick: von Grevel bis ins Sauerland
- Ausblick: smarte „Nordwärts“-Erlebnispfade, interkulturelle Orte der Begegnung, „Industrie-Kultur“ und „Industrie-Natur“, Vernetzung von Unverbundenem



„Nordwärts“ lebt von Dialog und Beteiligung: Jede und jeder ist eingeladen, sich im Rahmen des Projektes zu engagieren.

Bürgerinnen und Bürger, Dortmunder und Nicht-Dortmunder, Experten und Laien, Wirtschaft und Wissenschaft

- informieren sich
- hören sich zu
- bilden Partnerschaften
- bringen ihre Ideen ein
- setzen gemeinsam Projekte um

Seien auch Sie ein Teil von Nordwärts!



## KONTAKT

Stadt Dortmund  
Koordinierungsstelle „Nordwärts“  
nordwaerts@dortmund.de  
www.nordwaerts.dortmund.de

Leitung Michaela Bonan  
Telefon (0231) 50 - 2 74 90



Harriet Ellwein, Mario Böhm, Michaela Bonan, Stefanie Dänner (es fehlt: Anja Vukovic)

BESUCHEN SIE UNS AUCH AUF FACEBOOK:  
[WWW.FACEBOOK.COM/NORDWAERTSDORTMUND](http://WWW.FACEBOOK.COM/NORDWAERTSDORTMUND)

### Herausgeber:

Stadt Dortmund, Amt für Angelegenheiten des Oberbürgermeisters und des Rates, Koordinierungsstelle „Nordwärts“

### Redaktion:

Michaela Bonan (verantwortlich), Mario Böhm, Stefanie Dänner, Harriet Ellwein, Anja Vukovic

### Kartografie:

Stadt Dortmund, Vermessungs- und Katasteramt

### Fotonachweis:

Titelseite:

photocase.de: Skymountain|Eisvogel • pepipepper|Hafenamt • foodmat|Sofa, Stadt Dortmund, Stefanie Kleemann/Hohoffs

Seite 6: Stadt Dortmund, Stefanie Kleemann

Seite 8: photocase blindguard

Seite 9: Hans Blosssey

Seite 10: photocase foodmat

Seite 11: Stadt Dortmund, Stefanie Kleemann

Seite 12: photocase ts-fotografik.de

Seite 13: Timm Becker

Seite 14: LWL-Industriemuseum Zeche Zollern

Seite 15: photocase pepipepper

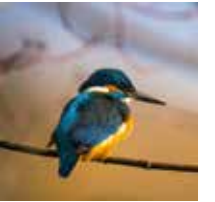
Seite 16: Stadt Dortmund, Anja Kador

Seite 18: Stadt Dortmund, Stefanie Kleemann

Seite 19: photocase Skymountain.de

**Kommunikationskonzept, Layout, Druck:**

Stadt Dortmund, Dortmund-Agentur, 04/2016





DORTMUND ÜBERRASCHT. **DICH.**

[WWW.DORTMUND-ÜBERRASCHT-DICH.DE](http://WWW.DORTMUND-ÜBERRASCHT-DICH.DE)

   #DoÜberrascht

GRATIS  
DORTMUND-BUCH  
ZUR KAMPAGNE  
Ausgabestellen:  
[buch.dortmund.de](http://buch.dortmund.de)