

Teil von **innogy**

# **WESTNETZ**

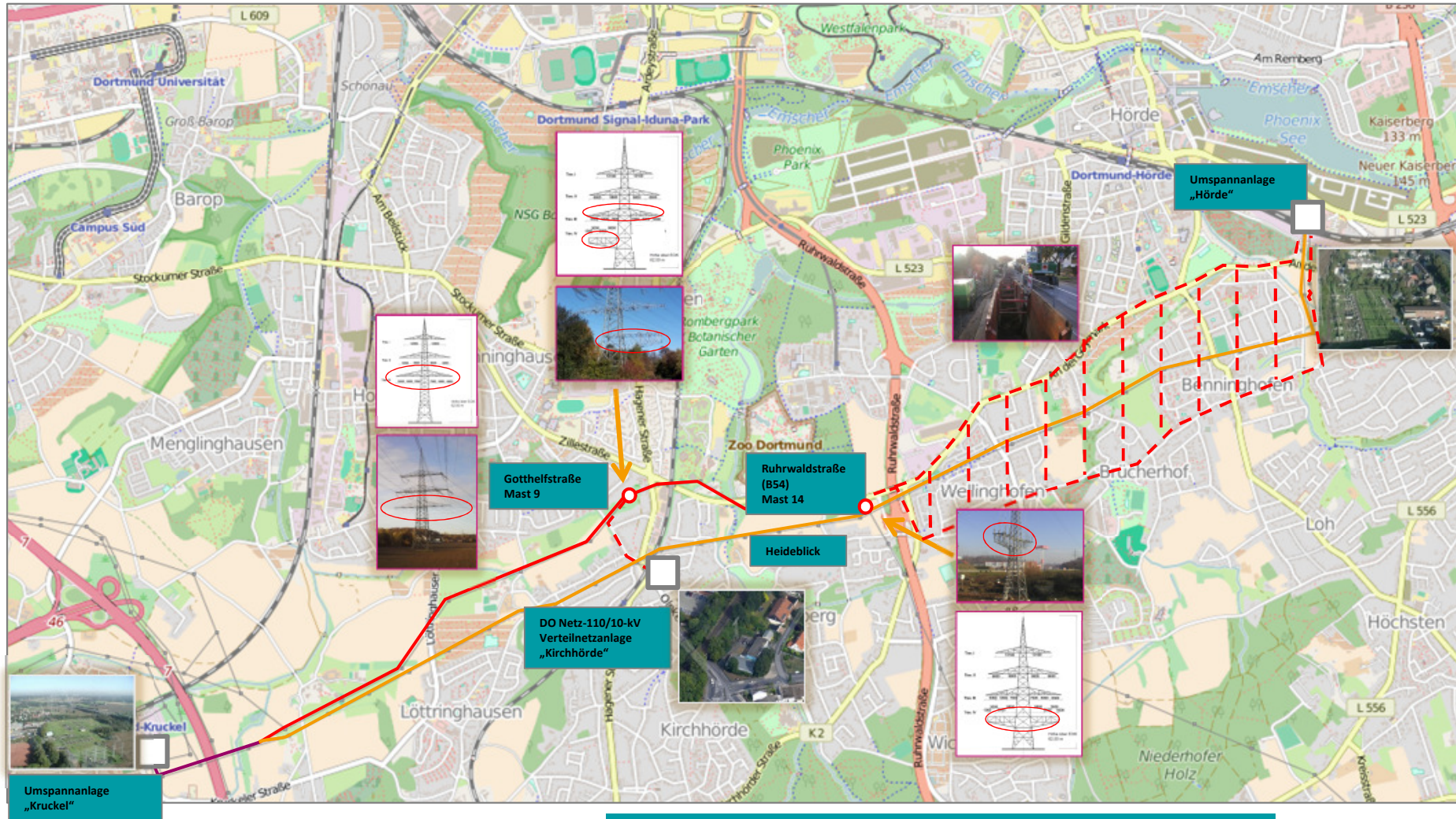
**Öffentliche Sitzung Bezirksvertretung  
Dortmund-Hörde  
Hochspannungsleitung DO-Süd**

**Frank Schwermer  
14. November 2017, Dortmund**

Westnetz GmbH · Assetmanagement

# Bauphase ist das sichtbare Ergebnis aus mehreren Planungsstufen und Genehmigungsverfahren

## WESTNETZ



- Bestehende Amprion/Westnetz-Freileitungstrasse mit weiterer Nutzung
- Bestehende Westnetz-Freileitungstrasse (nach Ersatzneubau später Demontage)
- Zubeseilung Amprion-Freileitungstrasse (Ersatzneubau-Freileitungsanteil)
- - - Neubaurasse (Suchraum) Westnetz-Kabeltrasse (Ersatzneubau-Kabelanteil)



# Übersichtsplan für die geplante 110-kV-Erdkabeltrasse zwischen „Mast 9 – 110/10-kV-Station Kirchhörde“

## WESTNETZ

