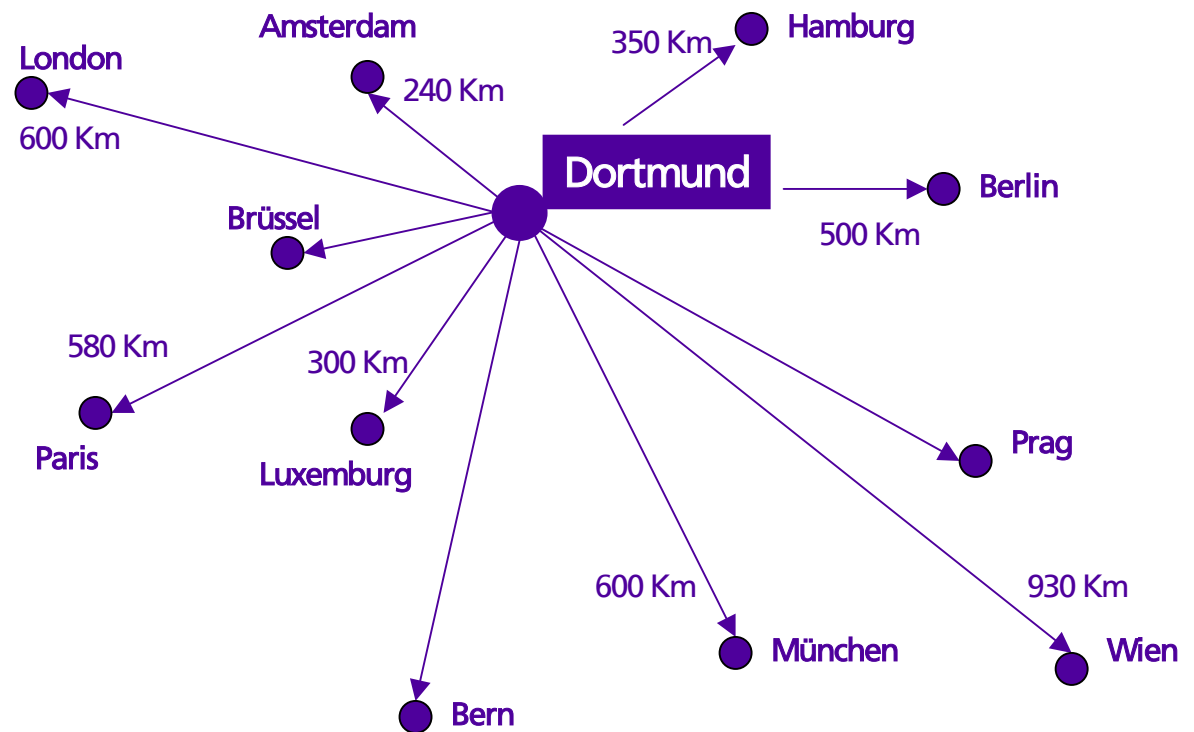


- größte Stadt im Ruhrgebiet
- in Deutschland auf Rang 7
- Verkehrsknotenpunkt
- Messe- und Kongress-Stadt





Dortmund: Zahlen – Daten – Fakten

582.394
Einwohner (2008)

2.077 Einw. / km²

4.931
Geburten (2007)

6.748
Sterbefälle (2007)

280,4 km²
Gesamtfläche

126 km
Stadtgrenze

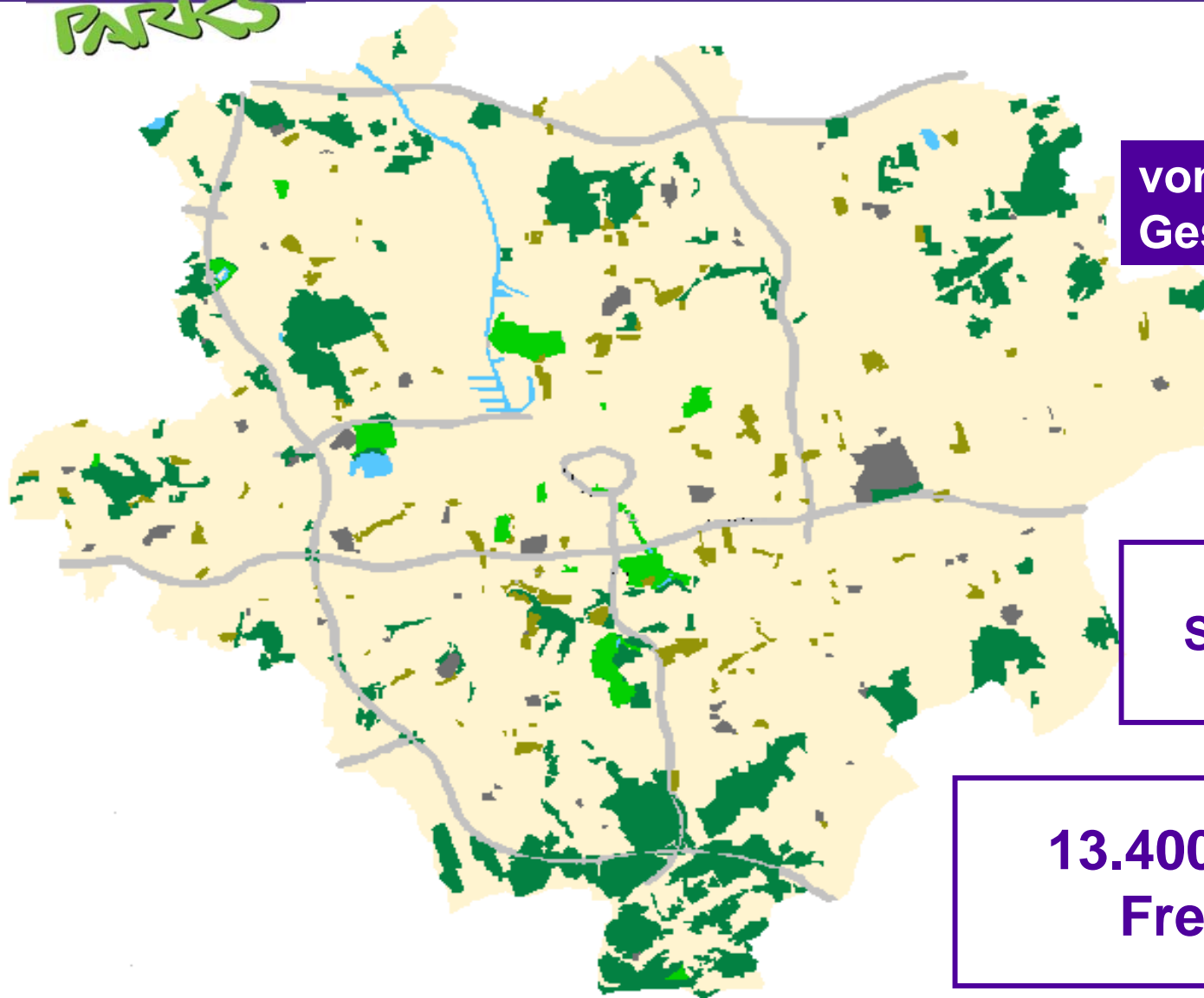
Größte Ausdehnung:
Nord-Süd-Richtung
21 km
Ost-West-Richtung
23 km

50 – 254 m
Höhe über NN.

51° 30′ 58″
nördliche Breite

7° 28′ 06″
östliche Länge

über 1100 Jahre
Stadtgeschichte

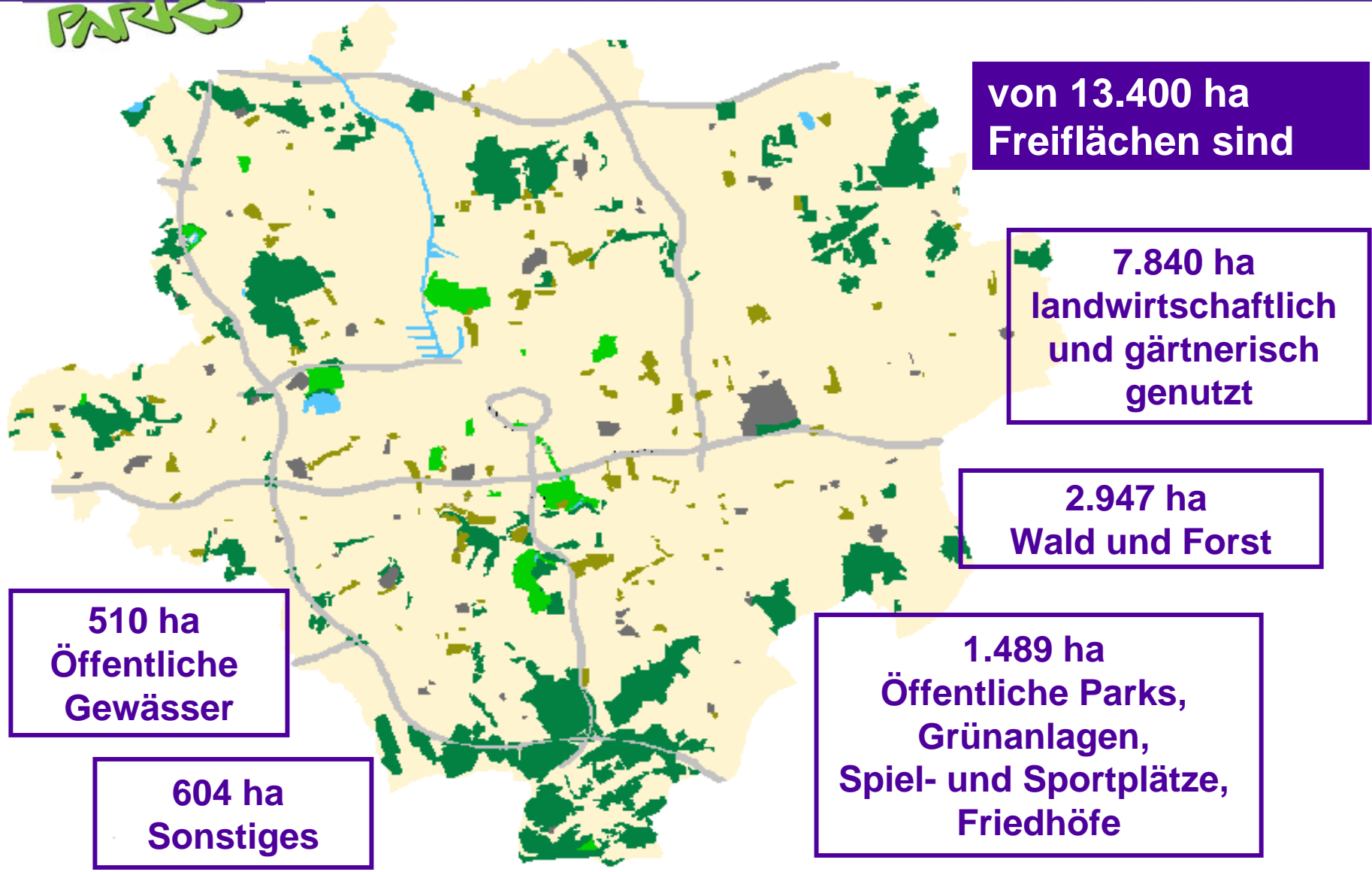


**von 28.040 ha
Gesamtfläche sind**

**10.368 ha
bebaut**

**4.282 ha
Straßen, Wege
und Plätze**

**13.400 ha = 47 %
Freiflächen**



von 13.400 ha
Freiflächen sind

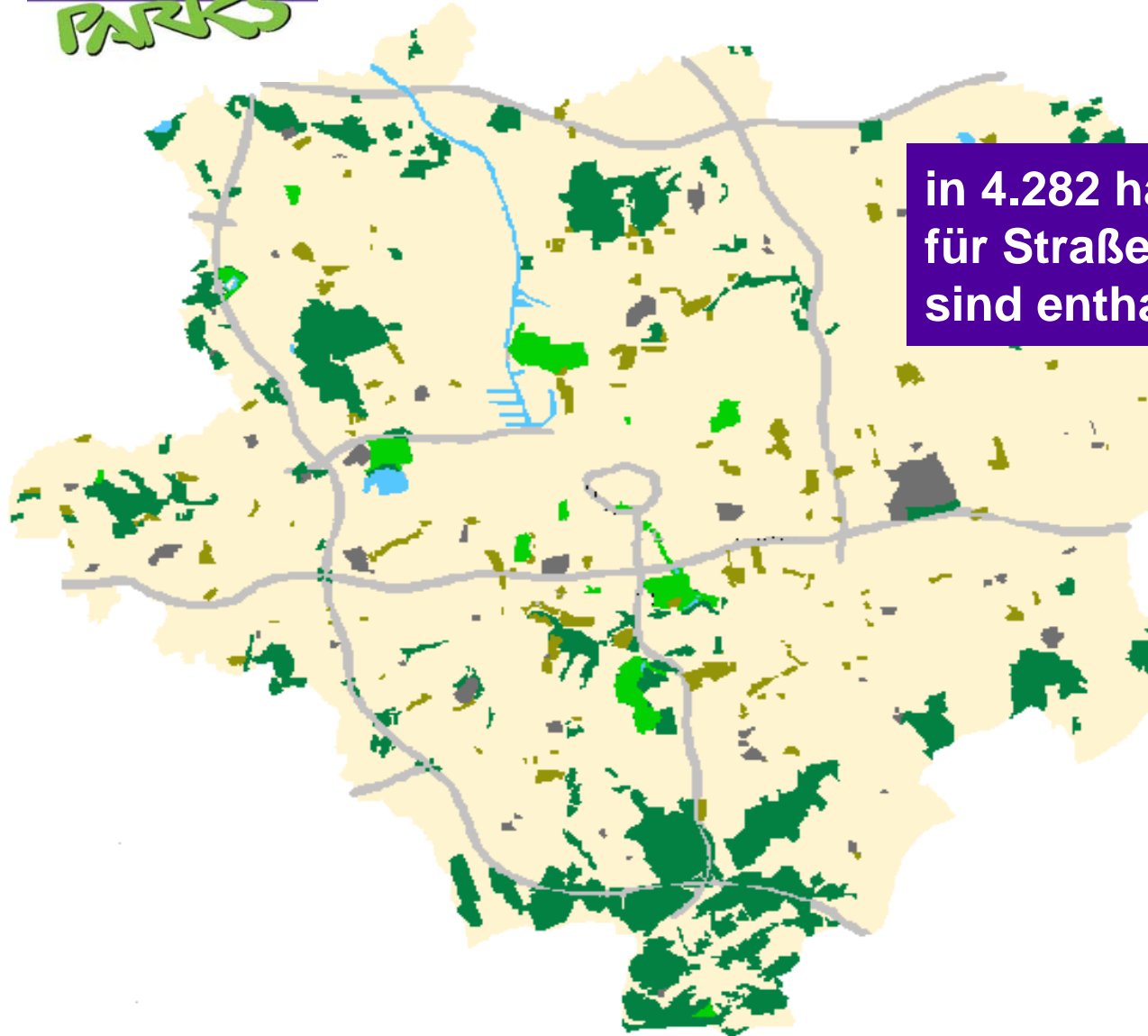
7.840 ha
landwirtschaftlich
und gärtnerisch
genutzt

2.947 ha
Wald und Forst

510 ha
Öffentliche
Gewässer

604 ha
Sonstiges

1.489 ha
Öffentliche Parks,
Grünanlagen,
Spiel- und Sportplätze,
Friedhöfe



**in 4.282 ha Flächen
für Straßen, Wege und Plätze
sind enthalten:**

**Flächen für
Verkehrsrgrün**

**ca. 51.400
Straßenbäume
im Bezirk Nord**

**ca. 64.000
Straßenbäume
im Bezirk Süd**

280 Grün- und Parkanlagen

mit ca. 650 ha Gesamtfläche

**dazu Kleinstflächen
und Wanderwege**

mit ca. 70 ha Fläche

118 Kleingartenanlagen

**mit 8.264 Kleingärten
auf 428,4 ha Fläche**

und ca. 63 ha Grabeland

322 Spielplätze

Kommunale Friedhöfe

mit 421,2 ha Fläche

Übrigens ...

Der größte Park ist
der Westfalenpark
mit ca. 70 ha.

Die größte zusammen-
hängende ‚Grünanlage‘
ist der Hauptfriedhof
mit ca. 135 ha.

Die Deutsche Alleen-
straße führt quer
durch Dortmund.

In Dortmund hat es
bereits 3 Bundesgarten-
schauen gegeben –
1959, 1969 und 1991.



26 Naturschutzgebiete

mit 1.690 ha Fläche

= 6 % des Stadtgebietes

38 Landschaftsschutzgebiete

mit 8.749 ha Fläche

= 31,2 % des Stadtgebietes

2.947 ha Wald und Forst

davon 2.379 ha Stadtwald

von 2.379 ha Stadtwald
1.234 ha (= 52 %) in
Naturschutzgebieten

823 Sportvereine

793 Sportstätten

dazu gehören u.a.:

Signal-Iduna-Park (Westfalenstadion)

Stadion Rote Erde

22 Rasen-Sportplätze

77 Tennen-Sportplätze

4 Kunstrasen-Sportplätze

86 Kleinspielfelder