

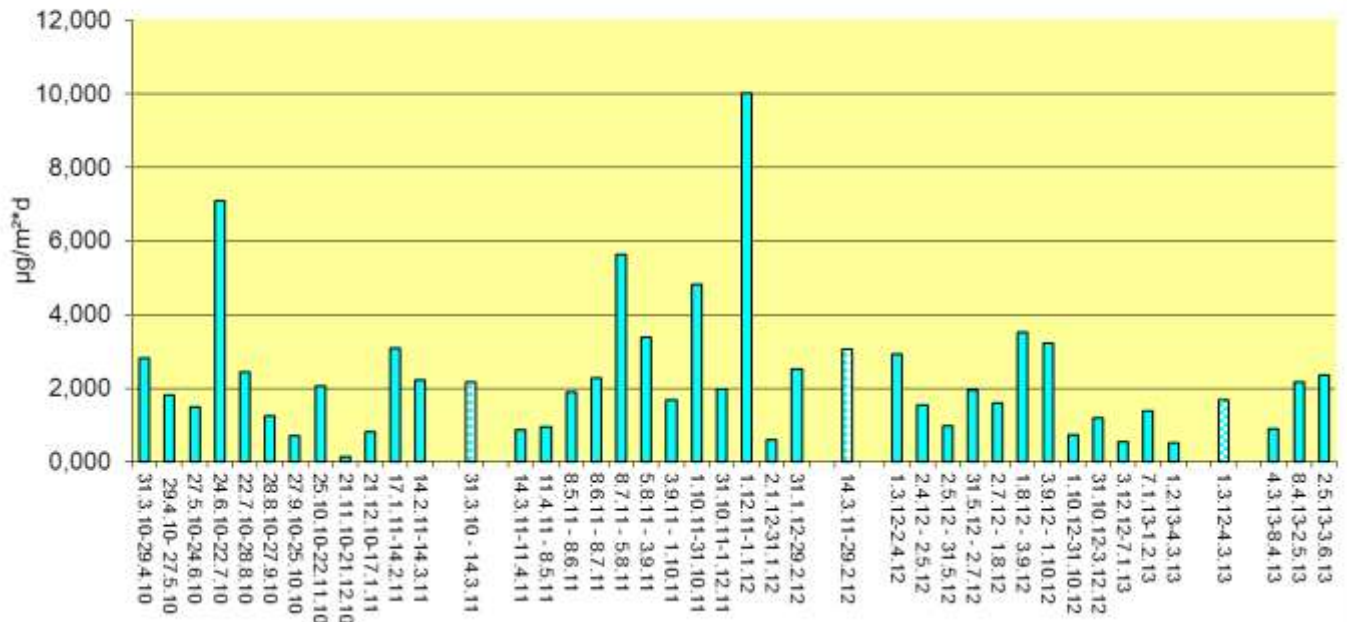
PCDD/PCDF und PCB-Depositionen Dortmund Hafen
Messstellen: 3, Containerterminal, 5, Kleingartenanlage Hafenwiese,
11, Fredenbaumpark

Messpunkt 03 : Containerhafen

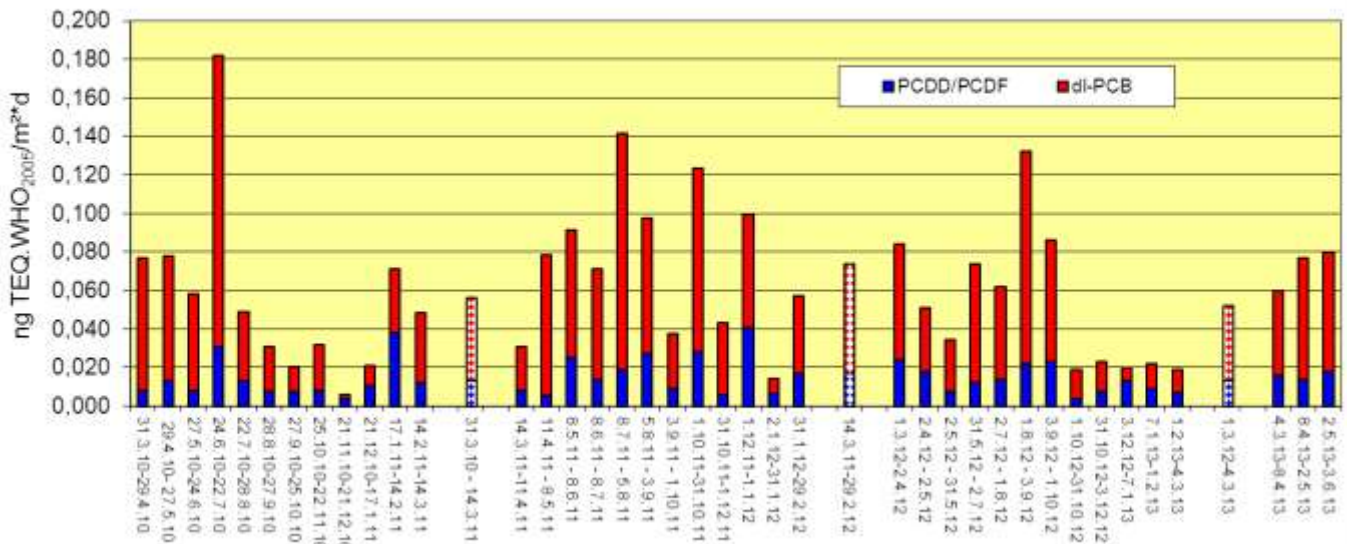
		PCDD/PCDF	dl-PCB	PCDD/PCDF + dl-PCB	PCB _{6x5}
Messzeitraum	Mess- periode	ng WHO- TEQ ₂₀₀₅ /(m ² x d)	ng WHO- TEQ ₂₀₀₅ /(m ² x d)	ng WHO- TEQ ₂₀₀₅ /(m ² x d)	µg/m ² xd
31.3.10-29.4.10	1	0,008	0,069	0,077	2,810
29.4.10- 27.5.10	2	0,013	0,065	0,008	1,811
27.5.10-24.6.10	3	0,008	0,050	0,058	1,480
24.6.10-22.7.10	4	0,031	0,151	0,182	7,088
#22.7.10-28.8.10	5	0,013	0,036	0,049	2,447
28.8.10-27.9.10	6	0,007	0,023	0,031	1,250
27.9.10-25.10.10	7	0,008	0,013	0,021	0,688
25.10.10-22.11.10	8	0,008	0,024	0,032	2,058
21.11.10-21.12.10	9	0,004	0,002	0,006	0,142
21.12.10-17.1.11	10	0,011	0,011	0,021	0,817
17.1.11-14.2.11	11	0,038	0,033	0,071	3,077
14.2.11-14.3.11	12	0,012	0,036	0,049	2,221
31.3.10 - 14.3.11	1-12	0,013	0,043	0,050	2,157
14.3.11-11.4.11	13	0,008	0,023	0,030	0,851
11.4.11 - 8.5.11	14	0,005	0,073	0,079	0,936
8.5.11 - 8.6.11	15	0,025	0,066	0,091	1,882
8.6.11 - 8.7.11	16	0,014	0,058	0,071	2,269
8.7.11 - 5.8.11	17	0,019	0,123	0,142	5,620
5.8.11 - 3.9.11	18	0,027	0,071	0,098	3,390
3.9.11 - 1.10.11	19	0,009	0,029	0,038	1,680
1.10.11-31.10.11	20	0,028	0,096	0,124	4,830
31.10.11-1.12.11	21	0,006	0,037	0,043	1,963
1.12.11-1.1.12	22	0,041	0,059	0,099	10,014
2.1.12-31.1.12	23	0,007	0,007	0,014	0,603
31.1.12-29.2.12	24	0,017	0,040	0,057	2,510
14.3.11-29.2.12	13-24	0,017	0,057	0,074	3,046
1.3.12-2.4.12	25	0,024	0,060	0,084	2,930
2.4.12 - 2.5.12	26	0,018	0,033	0,051	1,530
2.5.12 - 31.5.12	27	0,008	0,027	0,035	0,984
31.5.12 - 2.7.12	28	0,012	0,062	0,074	1,936

2.7.12 - 1.8.12	29	0,014	0,048	0,062	1,588
1.8.12 - 3.9.12	30	0,022	0,110	0,132	3,510
3.9.12 - 1.10.12	31	0,023	0,063	0,086	3,230
1.10.12-31.10.12	32	0,004	0,015	0,019	0,723
31.10.12-3.12.12	33	0,007	0,016	0,023	1,180
3.12.12-7.1.13	34	0,013	0,007	0,020	0,531
7.1.13-1.2.13	35	0,009	0,013	0,022	1,377
1.2.13-4.3.13	36	0,007	0,012	0,019	0,500
1.3.12-4.3.13	25-36	0,013	0,039	0,052	1,668
4.3.13-8.4.13	37	0,016	0,044	0,060	0,903
8.4.13-2.5.13	38	0,014	0,063	0,077	2,172
2.5.13-3.6.13	39	0,018	0,062	0,080	2,357

PCB Deposition Do. Hafen Messstelle 3 Containerhafen
(PCB6x5)



PCDD/PCDF + dl-PCB-Depositionen im Dortmunder Hafen Messstelle 3 Containerhafen

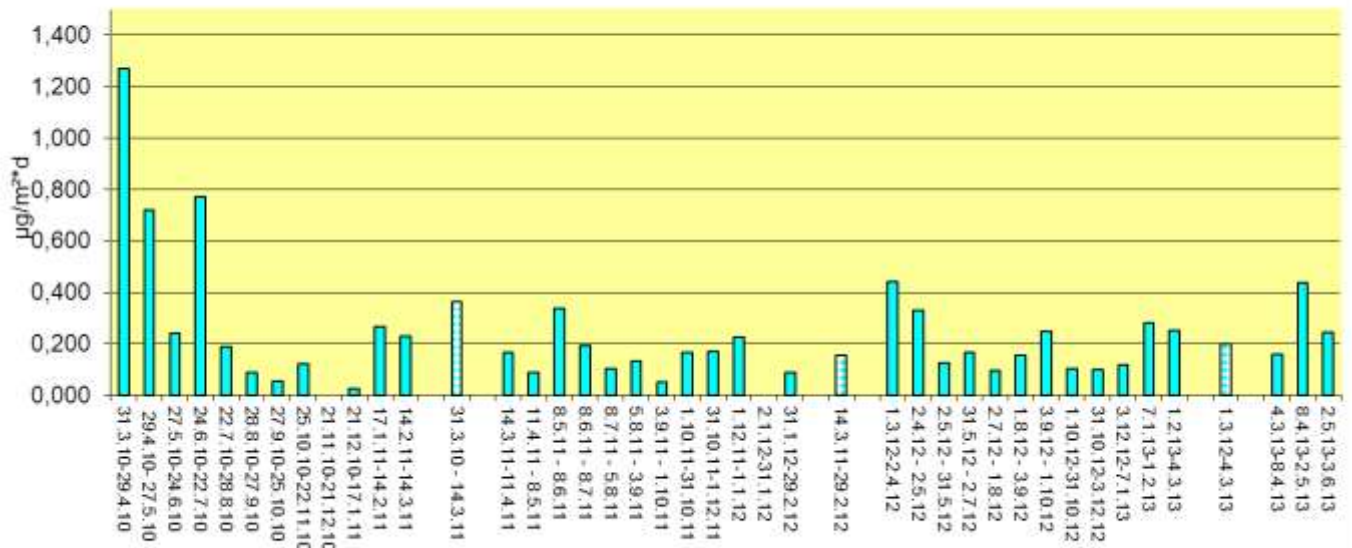


Messpunkt 5: Kleingartenanlage Hafenwiese

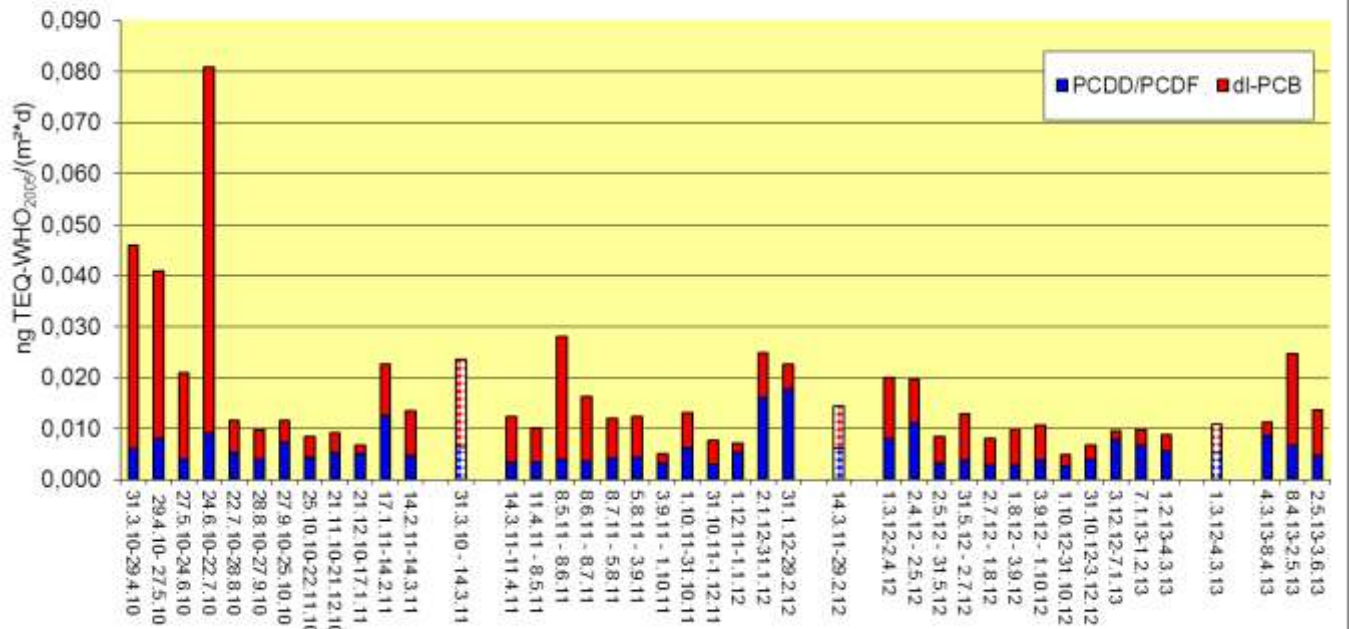
		PCDD/PCDF	dl-PCB	PCDD/PCDF + dl-PCB	PCB ₆ x5
Messzeitraum	Messperiode	ng WHO-TEQ ₂₀₀₅ /(m ² x d)	ng WHO-TEQ ₂₀₀₅ /(m ² x d)	ng WHO-TEQ ₂₀₀₅ /(m ² x d)	µg/m ² xd
31.3.10-29.4.10	1	0,006	0,040	0,046	1,270
29.4.10- 27.5.10	2	0,008	0,033	0,041	0,719
27.5.10-24.6.10	3	0,004	0,017	0,022	0,240
24.6.10-22.7.10	4	0,009	0,072	0,081	0,772
22.7.10-28.8.10	5	0,005	0,006	0,012	0,188
28.8.10-27.9.10	6	0,004	0,006	0,010	0,088
27.9.10-25.10.10	7	0,007	0,004	0,012	0,056
25.10.10-22.11.10	8	0,004	0,004	0,008	0,122
21.11.10-21.12.10	9	0,005	0,004	0,009	< BG
21.12.10-17.1.11	10	0,005	0,002	0,007	0,023
17.1.11-14.2.11	11	0,013	0,010	0,023	0,265
14.2.11-14.3.11	12	0,005	0,009	0,013	0,228
31.3.10 - 14.3.11	1-12	0,006	0,017	0,024	0,361
14.3.11-11.4.11	13	0,004	0,009	0,012	0,165
11.4.11 - 8.5.11	14	0,003	0,007	0,010	0,087
8.5.11 - 8.6.11	15	0,004	0,024	0,028	0,336
8.6.11 - 8.7.11	16	0,004	0,013	0,016	0,191
8.7.11 - 5.8.11	17	0,004	0,008	0,012	0,102
5.8.11 - 3.9.11	18	0,004	0,008	0,012	0,132
3.9.11 - 1.10.11	19	0,003	0,002	0,005	0,051
1.10.11-31.10.11	20	0,006	0,007	0,013	0,165
31.10.11-1.12.11	21	0,003	0,005	0,008	0,171
1.12.11-1.1.12	22	0,005	0,002	0,007	0,226
2.1.12-31.1.12	23	0,016	0,009	0,025	<BG
31.1.12-29.2.12	24	0,018	0,005	0,023	0,089
14.3.11-29.2.12	13-24	0,006	0,008	0,014	0,156
1.3.12-2.4.12	25	0,008	0,012	0,020	0,440
2.4.12 - 2.5.12	26	0,011	0,009	0,020	0,330
2.5.12 - 31.5.12	27	0,003	0,005	0,008	0,127
31.5.12 - 2.7.12	28	0,004	0,009	0,013	0,167
2.7.12 - 1.8.12	29	0,003	0,005	0,008	0,097
1.8.12 - 3.9.12	30	0,003	0,007	0,010	0,154

3.9.12 - 1.10.12	31	0,004	0,007	0,011	0,247
1.10.12-31.10.12	32	0,003	0,002	0,005	0,102
31.10.12-3.12.12	33	0,004	0,003	0,007	0,099
3.12.12-7.1.13	34	0,008	0,002	0,010	0,117
7.1.13-1.2.13	35	0,007	0,003	0,010	0,281
1.2.13-4.3.13	36	0,006	0,003	0,009	0,250
1.3.12-4.3.13	25-36	0,005	0,006	0,011	0,201
4.3.13-8.4.13	37	0,0086	0,0026	0,011	0,158
8.4.13-2.5.13	38	0,0067	0,018	0,025	0,439
2.5.13-3.6.13	39	0,0048	0,0088	0,014	0,245

PCB Deposition Do. Hafen Messstelle 5 KGA Hafenwiese
(PCB6*5)



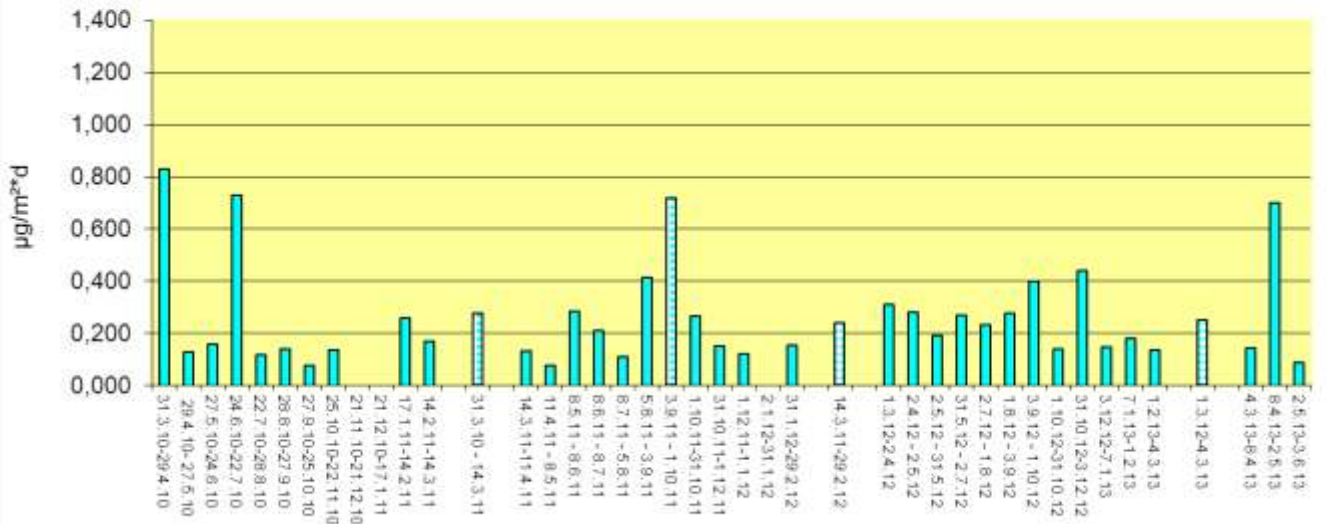
PCDD/PCDF + di-PCB Deposition Do. Hafen Messstelle 5 KGA Hafenwiese



Messpunkt 11: Fredenbaumpark

		PCDD/PCDF	dl-PCB	PCDD/PCDF + dl-PCB	PCB _{6x5}
Messzeitraum	Messperiode	ng WHO-TEQ ₂₀₀₅ /(m ² x d)	ng WHO-TEQ ₂₀₀₅ /(m ² x d)	ng WHO-TEQ ₂₀₀₅ /(m ² x d)	µg/m ² xd
31.3.10-29.4.10	1	0,005	0,026	0,031	0,830
29.4.10- 27.5.10	2	0,004	0,008	0,012	0,129
27.5.10-24.6.10	3	0,003	0,007	0,011	0,160
24.6.10-22.7.10	4	0,005	0,027	0,032	0,730
22.7.10-28.8.10	5	0,003	0,008	0,011	0,117
28.8.10-27.9.10	6	0,004	0,009	0,013	0,140
27.9.10-25.10.10	7	0,007	0,005	0,012	0,076
25.10.10-22.11.10	8	0,004	0,005	0,009	0,138
21.11.10-21.12.10	9	0,006	0,002	0,008	< BG
21.12.10-17.1.11	10	0,010	0,002	0,012	<BG
17.1.11-14.2.11	11	0,005	0,007	0,012	0,258
14.2.11-14.3.11	12	0,004	0,006	0,010	0,168
31.3.10 - 14.3.11	1 - 12	0,005	0,009	0,014	0,275
14.3.11-11.4.11	13	0,004	0,011	0,015	0,132
11.4.11 - 8.5.11	14	0,004	0,006	0,010	0,078
8.5.11 - 8.6.11	15	0,004	0,017	0,021	0,283
8.6.11 - 8.7.11	16	0,004	0,023	0,028	0,211
8.7.11 - 5.8.11	17	0,004	0,008	0,012	0,109
5.8.11 - 3.9.11	18	0,007	0,016	0,023	0,416
3.9.11 - 1.10.11	19	0,006	0,031	0,037	0,719
1.10.11-31.10.11	20	0,008	0,009	0,016	0,266
31.10.11-1.12.11	21	0,003	0,006	0,010	0,151
1.12.11-1.1.12	22	0,010	0,005	0,016	0,123
2.1.12-31.1.12	23	0,002	0,031	0,032	<BG
31.1.12-29.2.12	24	0,007	0,002	0,009	0,155
14.3.11-29.2.12	13-24	0,005	0,014	0,019	0,240
1.3.12-2.4.12	25	0,045	0,013	0,058	0,310
2.4.12 - 2.5.12	26	0,015	0,016	0,031	0,281
2.5.12 - 31.5.12	27	0,005	0,011	0,016	0,191
31.5.12 - 2.7.12	28	0,014	0,013	0,027	0,271
2.7.12 - 1.8.12	29	0,004	0,012	0,016	0,232
1.8.12 - 3.9.12	30	0,005	0,012	0,017	0,278

PCB Deposition Do. Hafen Messstelle 11 Fredenbaumpark
(PCB6*5)



PCDD/PCDF + dl-PCB Deposition Do. Hafen Messstelle 11 Fredenbaumpark

