

Ist-Strukturdaten örtlicher Sozialhilfeträger

Stadt Dortmund
Sozialamt





Männerübernachtungsstelle

Adlerstr. 44

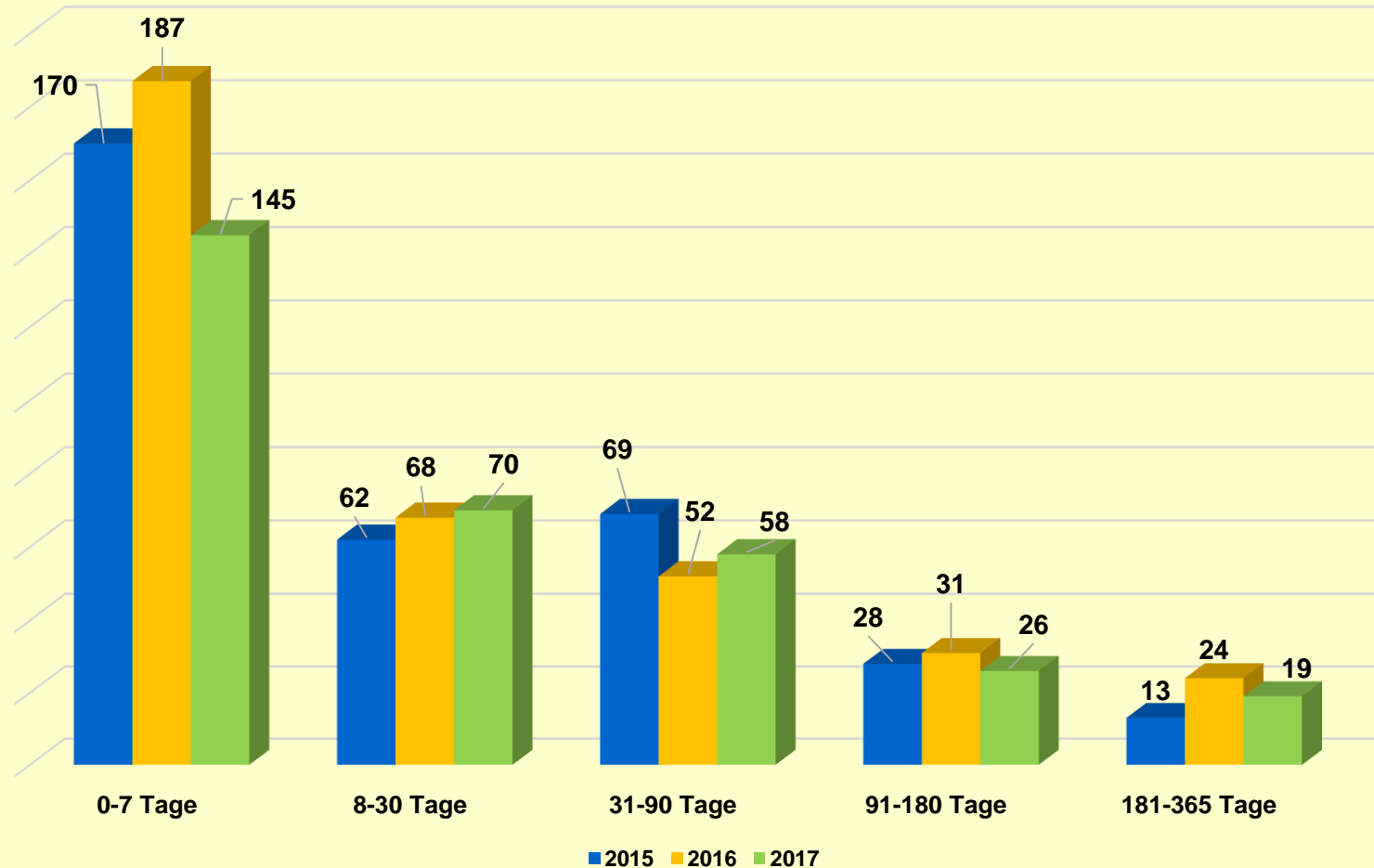
Betreiber European Homecare

70 Plätze, erweiterbar auf 83

Kommunale Unterbringungseinrichtungen für obdach- und wohnungslose Menschen



Verweildauer in der MÜS 2015 bis 09-2017





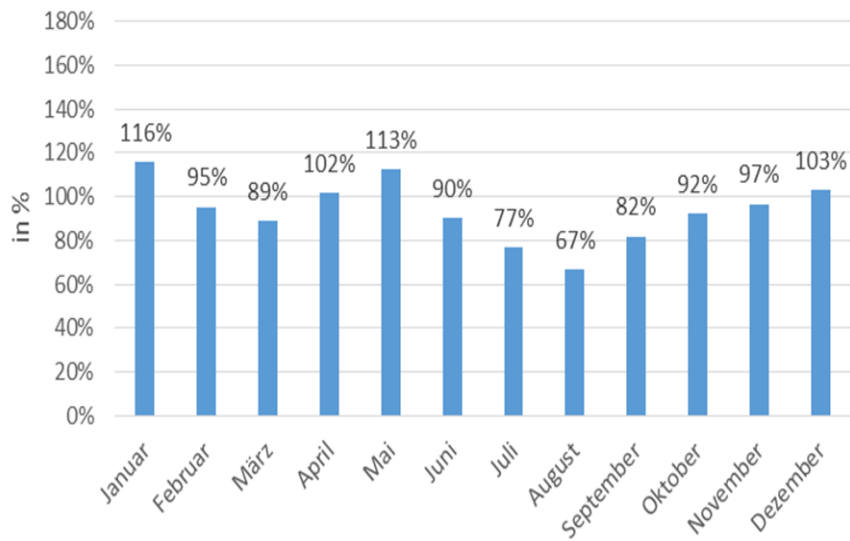
**Frauenübernachtungsstelle
Prinz-Friedrich-Karl-Str.
und Jägerstr.**

**Betreiber Diakonisches Werk
20 Plätze, erweiterbar auf 24**

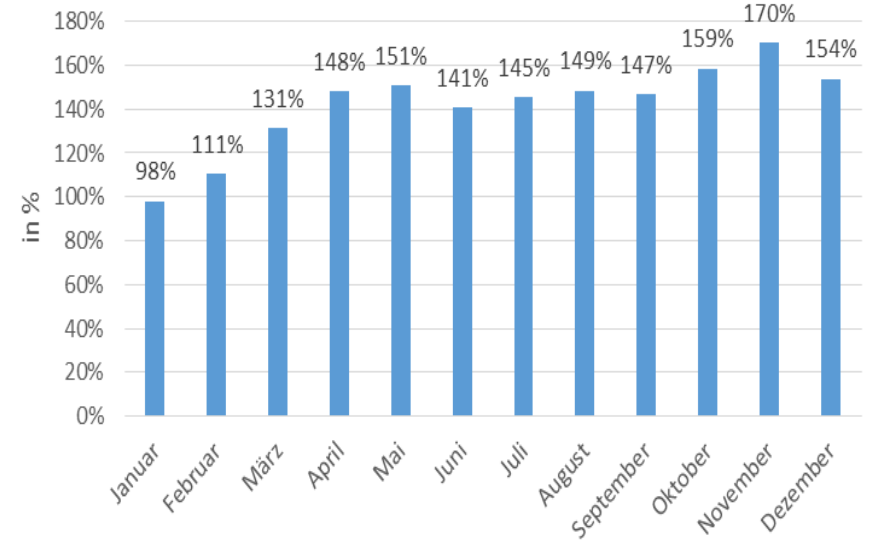
Kommunale Unterbringungseinrichtungen für obdach- und wohnungslose Menschen



Belegungsauslastung der FÜS 2015 (Ø 93 %)



Belegungsauslastung der FÜS 2016 (Ø 142 %)



Kommunale Unterbringungseinrichtungen für obdach- und wohnungslose Menschen



- **Bornstr. 239**
16 Einzelzimmer
- **Lindenhorster Str. 33**
8 Wohnungen: 4 für Einzelpersonen, 4 für 2 Personen
- **Lindenhorster Str. 98-100**
11 Wohnungen, maximal 40 Personen
Verschiedene Wohneinheiten von 2,5 bis 4,5 Zimmern
- **Grevendicksfeld Haus 1 und 4**
25 Wohnungen, maximal 68 Personen
Verschiedene Wohneinheiten von 2,5 bis 4,5 Zimmern
- **Wohnraumvorhalteprogramm (WVP):**
zur Zeit 78 Wohnungen, belegt mit 246 Personen



Durch eine intensive sozialarbeiterische Betreuung konnten in den vergangenen Monaten mehrere Langzeitbewohner und Bewohner mit besonderem Hilfebedarf der MÜS in andere Hilfesysteme oder Einrichtungen vermittelt werden

Beispiele sonstige Hilfeleistungen des örtlichen Sozialhilfeträgers



- **Drei Bewohner sind im Wohntraining**
- **Drei Bewohner wurden stationär untergebracht**
- **Vier Bewohner wurden mit begleitenden Hilfen im WVP untergebracht**
- **Drei Bewohnern konnten eigene Wohnungen vermittelt werden**
- **Mehrere Bewohner sind auf Wartelisten für Hilfen nach §§ 53 und 67 SGB XII sowie für das Wohntraining**